

**CAIET DE SARCINI**  
**FORMULARUL DE DEVIZ NR.1 – LISTA CU CANTITĂȚILE DE LUCRĂRI**

1. Denumirea beneficiarului de stat : IMSP SCM „GHEORGHE PALADI”

2. Organizatorul procedurii de achiziție : IMSP SCM „GHEORGHE PALADI”

3. Obiectul achizițiilor : LUCRARI DE REPARATIE SI INPROSPATARE A INCAPERILOR Bocul,,E”Etajul-3

№ crt.	Simbol norme și Cod resurse	Denumire lucrărilor	Unitatea de masura	Volum
1	2	3	4	5
		<b>1.Lucrari de reparatii</b>		
		<b>Incaperea 147</b>		
		<b>1.1. Demontari</b>		
1.	RpSC05A	Demontarea unui lavoar de faianta, inclusiv accesoriile	buc	1,00
2.	RpCM33A	Demontarea placajelor din faianta, gresie, ceramica	m2	16,30
3.	RpCO56A	Demontari: timplarie din lemn (usi, obloane, cutii, rulou, masti, etc.)	buc	1,00
4.	RpIB11A	Demontari radiatoare de pozitie pentru desfiintare	buc	2,00
5.	CL20A	Demontare grile de ventilatie	buc	1,00
6.	RpEF23A	Demontari de corpuri de iluminat orice tip, inclusiv tijele si globurile	buc	2,00
7.	RpEE24A	Demontarea aparatelor electrice pentru curent tari : unipolare (intreruptoare, comutatoare, prize pentru desfiintare sau inlocuire, buton pentru actionare de la distanta)	buc	3,00
8.	RpCR32A	Desfacerea tapetelor din hartie lavabila sau semilavabila	m2	36,80
9.	RpCJ35A	Desfaceri de tencuieli interioare la pereti	m2	36,80
10.	RpEB13A	Demontarea conductorilor de aluminiu sau cupru, cu sectiunea pina la 4 mmp	m	6,00
11.	RpEC16A	Demontat loc de priza ingropat si intreruptoare	buc	3,00
		<b>1.2. Tavan</b>		
12.	CN54A	Aplicarea manuala a grundului Betonocontact	m2	16,30
13.	CF52B	Tencuieli interioare de 5 mm grosime, executate manual, cu amestec uscat pe baza de ipsos, la tavan, preparare manuala a mortarului	m2	16,30
14.	CF17C	Diverse lucrari - strat de impaslitura din Fibra de sticla aplicat pe suprafata clementelor prefabricate din b.c.a. lipit cu aracet, inclusiv stratu 1 de amorsaj	m2	16,30
15.	CF57A	Aplicarea manuala a chitului pe baza de ipsos "Eurofin" grosime 1,0 mm pe suprafetele peretilor, coloanelor si tavanclor - gr.2mm	m2	16,30
16.	CN53A	Grunduirea suprafetelor interioare a peretilor si tavanclor	m2	16,30
17.	CN06A	Vopsitorii interioare cu vopsca pe baza de copolimeri vinilici in emulsie apoasa, aplicate in 2 straturi pe glet existent, executate manual	m2	16,30
		<b>1.3. Pereti + pante</b>		
18.	RpCJ12A	Tencuieli interioare sclivisite, executate cu mortar de ciment M 100-T de 2 cm grosime medie, la pereti din beton sau caramida, cu suprafete plane(la necesitate)	m2	36,80
19.	CN53A	Grunduirea suprafetelor interioare a peretilor Betonocontact (0,3 kg/1m2)	m2	36,80
20.	CF50B	Tencuieli interioare de 5 mm grosime, executate manual, cu amestec uscat pe baza de ipsos, la pereti si pereti despartitori, preparare manuala a mortarului.	m2	36,80
21.	CK18C	Montarea cornierului din aluminiu la glafuri	m	16,00
22.	CF17C	Diverse lucrari - strat de impaslitura din fibra de sticla aplicat pe suprafata elementelor prefabricate din b.c.a. lipit cu aracet, inclusiv stratul de amorsaj	m2	36,80
23.	CF57A	Aplicarea manuala a chitului pe baza de ipsos "Eurofin" grosime 1,0 mm pe suprafetele peretilor	m2	36,80

1	2	3	4	5
24.	CF56A	Aplicarea manuala a chitului pentru lucrari la interior "Mesterul Manole" grosime 0,5 mm pe suprafetele peretilor	m2	36.80
25.	CN53A	Grunduirea suprafetelor interioare a peretilor	m2	36.80
26.	CN06A	Vopsitorii interioare cu vopsea pe baza de copolimeri vinilici in emulsie apoasa, aplicate in 2 straturi pe glet existent, executate manual	m2	36.80
27.	CG17D1	Placi de gresie ceramica inclusiv stratul suport executate pe suprafete plane (perete)	m2	2.00
		<b>1.4. Pardosele</b>		
28.	CGO1A	Strat suport pentru pardoseli executat din mortar din ciment M 100-T de 3 cm grosime cu fata driscuita fin	m2	16.30
29.	CN54A	Aplicarea manuala a grundului cu cuarț "Betonokontakt" intr-un strat, la pardoseli	m2	16,30
30.	CG17D1	Pardoseli din placi de gresie ceramica inclusiv stratul suport din mortar adeziv, executate pe suprafete: egale sau mai mici de 16 m2	m2	16.30
		<b>1.5. Instalatii santehnice</b>		
31.	SC04C	Montarea Lavoar din semiportelan, portelan sanitar etc. inclusiv pentru handicapati, avind teava de scurgere din material plastic, montat pe pedestal	buc	1.00
32.	SD04A	Montarea Baterie amestecatoare cu brat basculant stativa pentru lavoar sau spalator, indiferent de modul de inchidere, inclusiv pentru handicapati, avind diametrul de 1/2"	buc	1.00
33.	SB09C	Piesa de legătură din material plastic pentru canalizare, imbinata cu garnitura de cauciuc, avind diametrul de 50 mm	buc	1,00
		<b>1.6. Ventilare</b>		
34.	CL20A	Grile de ventilatie gata confectionate din pvc, cu jaluzele, vopsite si montate in zidarie 20x20 cm	buc	1,00
35.	VB09A	Rama cu jaluzele fixe, gata confectionate cu perimetrul 1700 x 2000 mm, montata pe zidarie „	m2	3,40
		<b>1.7. Incalzire</b>		
36.	IB06A	Radiatoare din alumin, H=500 .l=600	buc	1,00
37.	IB20B	Elemente de susținere pentru corpuri de incalzire, montat pe zid de beton	buc	2.00
		<b>1.8. Instalatii electrice</b>		
38.	RpEE01A	Montarea intrerupatoarelor interne , 1 clapete + indicator led (Legrand Schneider, ABB) sau analogic	buc	1.00
39.	RpEE03C	Montarea prizelor interne euro 220V, 16A cu impamintare , (Legrand, Schneider „ABB) sau analogic	buc	2.00
40.	RpEE03B	Montarea cutii de ramificare interna pu conectarea firelor 150*110*70mm	buc	1,00
41.	08-03-594-11	Corp de iluminat cu lampi luminescente in tavane suspendate, montat pe suspensii, cantitate lampi, in corp de iluminat, 4,	buc	2,00
		<b>2. Lucrari de reparatii</b>		
		<b>Incaperea 148</b>		
		<b>2.1. Demontari</b>		
42.	RpCM33A	Demontarea placajelor din faianta, gresie, ceramica	m2	8,90
43.	RpIB11A	Demontari radiatoare de pozitie pentru desfiintare	buc	1.00

1	2	3	4	5
44.	RpCR32A	Desfacerea tapetelor din hartie lavabila sau semilavabila	m2	26,50
45.	Cl.20A	Demontare grile de ventilatie	buc	1,00
46.	RpEF23A	Demontari de corpuri de iluminat orice tip, inclusiv tijele si globurile	buc	1,00
47.	RpEE24A	Demontarea aparatelor electrice pentru curent tari : unipolare (intrerupatoare, comutatoare, prize pentru desfiintare sau inlocuire, buton pentru actionare de la distanta)	buc	3,00
48.	RpCJ35A	Desfaceri de tencuieli interioare la pereti	m2	26,50
		<b>2.2. Tavan</b>		
49.	CN54A	Aplicarea manuala a grundului Betonocontact	m2	8,90
50.	CF52B	Tencuieli interioare de 5 mm grosime, executate manual, cu amestec uscat pe baza de ipsos, la tavan, preparare manuala a mortarului	m2	8,90
51.	CFI7C	Diverse lucrari - strat de impaslitura din Fibra de sticla aplicat pe suprafata clementelor prefabricate din b.c.a. lipit cu aracet, inclusiv stratu 1 de amorsaj	m2	8,90
52.	CF57A	Aplicarea manuala a chitului pe baza de ipsos "Eurofin" grosime 1,0 mm pe suprafetele peretilor, coloanelor si tavanilor - gr.2mm	m2	8,90
53.	CN53A	Grunduirea suprafetelor interioare a peretilor si tavanilor	m2	8,90
54.	CN06A	Vopsitorii interioare cu vopsca pe baza de copolimeri vinilici in emulsie apoasa, aplicate in 2 straturi pe glet existent, executate manual	m2	8,90
		<b>2.3. Pereti si pante</b>		
55.	RpCJ12A	Tencuieli interioare sclivisite, executate cu mortar de ciment M 100-T de 2 cm grosime medie, la pereti din beton sau caramida, cu suprafete plane	m2	26,50
56.	CN53A	Grunduirea suprafetelor interioare a peretilor Betonocontact (0,3 kg/1m2)	m2	26,50
57.	CF50B	Tencuieli interioare de 5 mm grosime, executate manual, cu amestec uscat pe baza de ipsos, la pereti si pereti despartitori, preparare manuala a mortarului.	m2	26,50
58.	CK18C	Montarea cornierului din aluminiu la glafuri	m	10,00
59.	CFI7C	Diverse lucrari - strat de impaslitura din fibra de sticla aplicat pe suprafata elementelor prefabricate din b.c.a. lipit cu aracet, inclusiv stratul de amorsaj	m2	26,50
60.	CF57A	Aplicarea manuala a chitului pe baza de ipsos "Eurofin" grosime 1,0 mm pe suprafetele peretilor	m2	26,50
61.	CF56A	Aplicarea manuala a chitului pentru lucrari la interior "Mesterul Manole" grosime 0,5 mm pe suprafetele peretilor	m2	26,50
62.	CG17D1	Placi de gresie ceramica inclusiv stratul suport executate pe suprafete plane (perete)	m2	2,00
		<b>2.4. Pardosele</b>		
63.	CN54A	Aplicarea manuala a grundului cu cuarț "Betonocontact" intr-un strat, la pardoseli	m2	8,90
64.	CGOIA	Strat suport pentru pardoseli executat din mortar din ciment M 100-T de 3 cm grosime cu fata driscuita fin	m2	8,90
65.	CG17D1	Pardoseli din placi de gresie ceramica inclusiv stratul suport din mortar adeziv, executate pe suprafete: egale sau mai mici de 16 m2	m2	8,90
		<b>2.5. Instalatii sanitare</b>		
66.	SC04C	Montarea Lavoar din semiportelan, portelan sanitar etc. inclusiv pentru handicapati, avind teava de scurgere din material plastic, montat pe pedestal	buc	1,00
67.	SD04A	Montarea Baterie amestecatoare cu brat basculant stativa pentru lavoar sau spalator, indiferent de modul de inchidere, inclusiv pentru handicapati, avind diametrul de 1/2"	buc	1,00

1	2	3	4	5
68.	RpSE25A	Montarea preparatorului de apa calda menajera, functionind cu agent termic apa calda 70-90 grade C, avind capacitatea de 80 L	buc	1.00
69.	SB09C	Piesa de legătură din material plastic pentru canalizare, imbinata cu garnitura de cauciuc, avind diametrul de 50 mm	buc	1.00
<b>2.6. Incalzire</b>				
70.	IB06A	Radiatoare din alumin, l=600, h=500	buc	1.00
71.	IB20B	Elemente de susținere pentru corpuri de incalzire, montat pe zid de beton	buc	2.00
<b>2.7. Ventilare</b>				
72.	VB09A	Rama cu jaluzele fixe, gata confectionate cu perimetrul 1600 x 2000 mm, montata pe zidarie	m2	3.20
73.	CL20A	Grile de ventilatie gata confectionate din pvc, cu jaluzele, vopsite si montate in zidarie 20x20 cm	buc	1.00
<b>2.8. Instalatii electrice</b>				
74.	RpEE01A	Montarea intrerupatoarelor interne , 1 clapete+indicator led (Legrand Schneider, ABB) sau analogic	buc	1.00
75.	RpEE03C	Montarea prizelor interne euro 220V, 16A cu impamintare , (Legrand,Schneider „,ABB) sau analogic	buc	2.00
76.	RpEF15B	Montarea corpurilor de iluminat Led 48 W	buc	1,00
<b>3. Lucrari de reparatii</b>				
<b>Incaperea 60</b>				
<b>3.1. Demontari</b>				
77.	RpSC05A	Demontarea unui lavoar de faianta, inclusiv accesoriile	buc	1.00
78.	RpIB11A	Demontari radiatoare de pozitie pentru desfiintare	buc	1.00
79.	RpEE24A	Demontarea aparatelor electrice pentru curent tari: unipolare (intrerupatoare, comutatoare, prize pentru desfiintare sau inlocuire, buton pentru actionare de la distanta)	buc	2,00
80.	RpCR29A	Curatarea stratului de vopsea la tavane si pereti	m2	30.00
81.	CL20A	Demontare grile de ventilatie	buc	1.00
82.	SC02A	Demontrea unei Cabine de dus	buc	1.00
83.	RpIB11A	Demontari radiatoare de pozitie pentru desfiintare	buc	1.00
84.	RpSE06A	Demontarea racordurilor unui boiler la conductele de apa rece si calda, avind capacitatea de pina la 80 l	buc	1,00
<b>3.2. Tavan</b>				
85.	RpCR29A	Curatarea stratului de vopsea la tavane	m2	8,10
86.	CN53A	Grunduirea suprafetelor interioare a tavanelor cu grund	m2	8.10
87.	CF57A	Aplicarea manuala a chitului pe baza de ipsos "Eurofin" grosime 1,0 mm pe suprafetele peretilor, coloanelor si tavanelor	m2	8,10
88.	CN06A	Vopsitorii interioare cu vopsea pe baza de copolimeri vinilici in emulsie apoasa, aplicate in 2 straturi pe glet existent, executate manual	m2	8,10
<b>3.3. Pereti si pante</b>				
89.	CF17D	Diverse lucrari - adaos de colorant, material hidrofug, etc.	kg	0.30
90.	CN06A	Vopsitorii interioare cu vopsea emalata, executate manual	m2	30.00
91.	CN53A	Grunduirea suprafetelor interioare a peretilor cu grund	m2	30,00
<b>3.4. Pardosele</b>				

1	2	3	4	5
92.	CN54A	Aplicarea manuala a grundului cu quart "Betonokontakt" intr-un strat, la pardoseli	m2	8,10
93.	CGOIA	Strat suport pentru pardoseli executat din mortar din ciment M 100-T de 3 cm grosime cu fata driscuita fin	m2	8,10
94.	CG17D1	Pardoseli din placi de gresie ceramica inclusiv stratul suport din mortar adeziv, executate pe suprafete: egale sau mai mici de 16 m2	m2	8,10
<b>3.5. Incalzire</b>				
95.	IB06A	Radiatoare din alumina, H=500 .l=600	buc	1,00
96.	IB20B	Elemente de sustinere pentru corpuri de incalzire, montat pe zid de beton	buc	2,00
<b>3.6. Instalatii sanitice</b>				
97.	SC02A	Montarea Cabinei de dus 90x90x220 cu accesorii	buc	1,00
98.	SC04C	Montarea Lavoar din semiportelan, portelan sanitar etc. inclusiv pentru handicapati, avind teava de scurgere din material plastic, montat pe pedestal+sifon de lavuar	buc	1,00
99.	SD04A	Montarea Baterie amestecatoare cu brat basculant stativa pentru lavoar sau spalator, indiferent de modul de inchidere, inclusiv pentru handicapati, avind diametrul de 1/2"	buc	1,00
100.	SB09C	Piesa de legatura din material plastic pentru canalizare, imbinata cu garnitura de cauciuc, avind diametrul de 50 mm	buc	1,00
101.	RpSE25A	Montarea preparatorului de apa calda menajera, functionind cu agent termic apa calda 70-90 grade C, avind capacitatea de 80 L(Boiler)	buc	1,00
<b>3.7. Ventilare</b>				
102.	CL20A	Grile de ventilatie gata confectionate din pvc, cu jaluzele, vopsite si montate in zidarie 20x20cm	buc	1,00
103.	VB09A	Rama cu jaluzele fixe,gata confectionate cu perimetrul 1600 x2000mm, montata pe zidarie	m2	3,20
<b>3.8. Instalatii electrice</b>				
104.	RpEE01A	Montarea intreruptoarelor interne , 1 clapete+indicator led (Legrand Schneider, ABB) sau analogic	buc	1,00
105.	RpSE27A	Montarea uscatorului de maini, montat pe perete din caramida sau b.c.a.	buc	1,00
106.	RpEE03C	Montarea prizelor interne euro 220V, 16A cu impamintare , (Legrand,Schneider ,,ABB) sau analogic	buc	2,00
107.	RpEF15B	Montarea corpurilor de iluminat Led 48 W	buc	4,00
<b>4. Lucrari de reparatii</b>				
<b>Incaperea 61</b>				
<b>4.1. Demontari</b>				
108.	RpEF23A	Demontari de corpuri de iluminat orice tip, inclusiv tijele si globurile	buc	2,00
109.	RpIB11A	Demontari radiatoare de pozitie pentru desfiintare	buc	1,00
110.	RpCK42C	Desfacerea pardoselilor reci din placi de gresie, placi ceramice, etc	m2	9,20
111.	RpEE24A	Demontarea aparatelor electrice pentru curent tari: unipolare (intreruptoare, comutatoare, prize pentru desfiintare sau inlocuire, buton pentru actionare de la distanta)	buc	3,00
112.	CL20A	Demontare grile de ventilatie	buc	1,00
113.	RpCR32A	Desfacerea tapetelor din hirtie lavabila sau semilavabila	m2	32,70
114.	CL20A	Demontare jaluzele	m2	3,20

1	2	3	4	5
		<b>4.2. Tavan</b>		
115.	RpCR29A	Curatarea stratului de vopsea la tavane	m2	9,20
116.	CN53A	Grunduirea suprafetelor interioare a tavanelor cu grund	m2	9,20
117.	CF57A	Aplicarea manuala a chitului pe baza de ipsos "Eurofin" grosime 1,0 mm pe suprafetele peretilor, coloanelor si tavanelor	m2	9,20
118.	CN06A	Vopsitorii interioare cu vopsea pe baza de copolimeri vinilici in emulsie apoasa, aplicate in 2 straturi pe glet existent, executate manual	m2	9,20
		<b>4.3. Pereti si pante</b>		
119.	RpCJ12A	Tencuieli interioare sclivisite, executate cu mortar de ciment M 100-T de 2 cm grosime medie, la pereti din beton sau caramida, cu suprafete plane	m2	32,70
120.	CN53A	Grunduirea suprafetelor interioare a peretilor Betoncontact (0,3 kg/1m2)	m2	32,70
121.	CF50B	Tencuieli interioare de 5 mm grosime, executate manual, cu amestec uscat pe baza de ipsos, la pereti si pereti despartitori, preparare manuala a mortarului.	m2	32,70
122.	CK18C	Montarea cornierului din aluminiu la glafuri	m	10,00
123.	CF17C	Diverse lucrari - strat de impaslitura din fibra de sticla aplicat pe suprafata elementelor prefabricate din b.c.a, lipit cu aracet, inclusiv stratul de amorsaj	m2	32,70
124.	CF57A	Aplicarea manuala a chitului pe baza de ipsos "Eurofin" grosime 1,0 mm pe suprafetele peretilor	m2	32,70
125.	CF56A	Aplicarea manuala a chitului pentru lucrari la interior "Mesterul Manole" grosime 0,5 mm pe suprafetele peretilor	m2	32,70
126.	CG17D1	Placi de gresie ceramica inclusiv stratul suport executate pe suprafete plane (perete)	m2	2,00
		<b>4.4. Pardosele</b>		
127.	CN54A	Aplicarea manuala a grundului cu cuarț "Betonokontakt" intr-un strat, la pardoseli	m2	9,20
128.	CGOIA	Strat suport pentru pardoseli executat din mortar din ciment M 100-T de 3 cm grosime cu fata driscuita fin	m2	9,20
129.	CG17D1	Pardoseli din placi de gresie ceramica inclusiv stratul suport din mortar adeziv, executate pe suprafete: egale sau mai mici de 16 m2	m2	9,20
		<b>4.5. Instalatii santehnice</b>		
130.	SC04C	Montarea Lavoar din semiportelan, portelan sanitar etc. inclusiv pentru handicapati, avind teava de scurgere din material plastic, montat pe pedestal+sifon de lavoar	Buc	2,00
131.	SD04A	Montarea Baterie amestecatoare cu brat basculant stativa pentru lavoar sau spalator, indiferent de modul de inchidere, inclusiv pentru handicapati, avind diametrul de 1/2"	buc	2,00
132.	SB09C	Piesa de legatură din material plastic pentru canalizare. imbinata cu garnitura de cauciuc, avind diametrul de 50 mm	buc	2,00
		<b>4.6. Incalzire</b>		
133.	IB06A	Radiatoare din alumin, H=500 .l=600	buc	1,00
134.	IB20B	Elemente de sustinere pentru corpuri de incalzire, montat pe zid de beton	buc	2,00
		<b>4.7. Ventilare</b>		
135.	VB09A	Rama cu jaluzele fixe,gata confectionate cu perimetrul 1600 x 2000 mm, montata pe zidarie	m2	3,20

1	2	3	4	5
136.	CL20A	Grile de ventilatie gata confectionate din pvc, cu jaluzele, vopsite si montate in zidarie 20x20cm	buc	1,00
137.		<b>4.8. Instalatii electrice</b>		
138.	RpEE01A	Montarea intrerupatoarelor interne, 1 clapeta+indicator led (Legrand Schneider, ABB) sau analogic	buc	1,00
139.	RpEE03C	Montarea prizelor interne euro 220V, 16A cu impamintare , (Legrand,Schneider ,,ABB) sau analogic	buc	3,00
140.	RpEF15B	Montarea corpurilor de iluminat Led 48 W	buc	2,00
		<b>5. Lucrari de reparatii</b>		
		<b>Incaperea 62</b>		
		<b>5.1. Demontari</b>		
141.	RpSC05A	Demontarea unui lavoar de faianta, inclusiv accesoriile	buc	1,00
142.	RcSK08C	Demontarea parchet laminat	m2	9,10
143.	RpIB11A	Demontari radiatoare de pozitie pentru desfiintare	buc	1,00
144.	RpEE24A	Demontarea aparatelor electrice pentru curent tari : unipolare (intrerupatoare, comutatoare, prize pentru desfiintare sau inlocuire, buton pentru actionare de la distanta)	buc	2,00
145.	CL20A	Demontare jaluzele	m2	3,20
146.	RpCO56B	Demontari: lambriuri la pereti si tavane din lemn, placaj, PFL, PAS etc.	m	1,00
147.	CL20A	Demontare grile de ventilatie	buc	1,00
148.	RpCO56A	Demontari: timplarie din lemn (usi, obloane, cutii, rulou, masti, etc.)(paretari)	m2	3,00
		<b>5.2. Tavan</b>		
149.	CN53A	Grunduirea suprafetelor interioare a tavanelor cu grund	m2	9,10
150.	CN06A	Vopsitorii interioare cu vopsea pe baza de copolimeri vinilici in emulsie apoasa, aplicate in 2 straturi pe glet existent, executate manual	m2	9,10
151.	RpCR29A	Curatarea stratului de vopsea la tavane	m2	9,10
		<b>5.3. Pereti+pante</b>		
152.	CN53A	Grunduirea suprafetelor interioare a peretilor	m2	30,10
153.	CF17D	Diverse lucrari - adaos de colorant, material hidrofug, etc.	kg	0,20
154.	CN06A	Vopsitorii interioare cu vopsea pe baza de copolimeri vinilici in emulsie apoasa, aplicate in 2 straturi pe glet existent, executate manual (Vopsea latex)	m2	30,10
155.	CG17D1	Placi de gresie ceramica inclusiv stratul suport executate pe suprafete plane (perete)	m2	2,00
		<b>5.4. Pardosele</b>		
156.	CN54A	Aplicarea manuala a grundului cu cuarț "Betonokontakt" intr-un strat, la pardoseli	m2	9,10
157.	CGOIA	Strat suport pentru pardoseli executat din mortar din ciment M 100-T de 3 cm grosime cu fata driscuita fin	m2	9,20
158.	CG08A1	Pardoseli din materiale plastice montate pe suport existent, curatate, inclusiv pervazurile din PVC, în încăperi cu suprafețe mai mici sau egale cu 16 mp. cu covor PVC gr 2,5mm, clasa de rezistență la trafic 33, lipit cu prenadez.	m2	9,20
159.	CG09A1	Plinte din PVC, montate orizontal la pereti gata tencuiti, prin lipire cu adeziv Prenadez, in incaperi cu suprafete mai mici sau egal cu 16 mp	m	9,20
		<b>5.5. Instalatii santehnice</b>		
160.	SC04C	Montarea Lavoar din semiportelan, portelan sanitar etc.	buc	1,00

1	2	3	4	5
		inclusiv pentru handicapati, avind teava de scurgere din material plastic, montat pe pedestal		
161.	SD04A	Montarea Baterie amestecatoare cu brat basculant stativa pentru lavoar sau spalator, indiferent de modul de inchidere, inclusiv pentru handicapati, avind diametrul de 1/2"	buc	1,00
162.	SB09C	Piesa de legătură din material plastic pentru canalizare, imbinata cu garnitura de cauciuc, avind diametrul de 50 mm	buc	1,00
163.	RpSE25A	Montarea preparatorului de apa calda menajera, functionind cu agent termic apa calda 70-90 grade C, avind capacitatea de 80 L(Boiler)	buc	1.00
		<b>5.6. Incalzire</b>		
164.	1B06A	Radiatoare din alumin, H=500 .l=600	buc	1.00
165.	1B20B	Elemente de susținere pentru corpuri de incalzire, montat pe zid de beton	buc	2.00
		<b>5.7. Ventilare</b>		
166.	CL20A	Grile de ventilatie gata confectionate din pvc, cu jaluzele, vopsite si montate in zidarie 20x20cm	buc	1.00
167.	VB09A	Rama cu jaluzele fixe,gata confectionate cu perimetrul 1600x2000 mm, montata pe zidarie	m2	3.20
		<b>5.8. Instalatii electrice</b>		
168.	RpEE01A	Montarea intreruptoarelor interne , 1clapete+indicator led (Legrand Schneider, ABB) sau analogic	buc	1.00
169.	RpEE03C	Montarea prizelor interne euro 220V, 16A cu impamintare , tripla (Legrand,Schneider „,ABB) sau analogic	buc	4.00
170.	RpEE03C	Montarea prizelor interne euro 220V, 16A cu impamintare , dubla (Legrand,Schneider „,ABB) sau analogic	buc	2.00
171.	RpEF15B	Montarea corpurilor de iluminat Led 48 W	buc	2.00
		<b>6. Lucrari de reparatii</b>		
		<b>Incaperea 63</b>		
		<b>6.1.Demontari</b>		
172.	RpSC05A	Demontarea unui lavoar de faianta, inclusiv accesoriile	buc	2.00
173.	RpCO56B	Demontari pervaz	m2	2.00
174.	RpEE24A	Demontarea aparatelor electrice pentru curent tari: unipolare (intreruptoare, comutatoare, prize pentru desfiintare sau inlocuire, buton pentru actionare de la distanta)	buc	9,00
175.	Rp1B11A	Demontari radiatoare de pozitie pentru desfiintare	buc	2.00
176.	CL20A	Demontare grile de ventilatie	buc	1.00
177.	RpSE06A	Demontarea racordurilor unui boiler la conductele de apa rece si calda, avind capacitatea de pina la 80 l	buc	1.00
		<b>6.2. Tavan</b>		
178.	CN53A	Grunduirea suprafetelor interioare a tavanelor cu grund	m2	16.2
179.	CF57A	Aplicarea manuala a chitului pe baza de ipsos "Eurofin" grosime 1,0 mm pe suprafetele peretilor, coloanelor si tavanelor	m2	16.2
180.	CN06A	Vopsitorii interioare cu vopsea emalata, executate manual	m2	19.80
		<b>6.3. Pereti+pante</b>		
181.	CF17D	Diverse lucrari - adaos de colorant, material hidrofug, etc.	kg	0.20
182.	RpCR29A	Curatarea stratului de vopsea la tavane si pereti	m2	19.80
183.		Vopsitorii interioare cu vopsea emalata, executate	m2	19.80



1	2	3	4	5
	CN06A	manual		
184.	CN53A	Grunduirea suprafetelor interioare a peretilor cu grund	m2	19,80
		<b>6.4. Instalatii satehnice</b>		
185.	SC04C	Montarea Lavoar din semiportelan, portelan sanitar etc. inclusiv pentru handicapati, avind teava de scurgere din material plastic, montat pe pedestal+sifon de lavuar	buc	2.00
186.	SD04A	Montarea Baterie amestecatoare cu brat basculant stativa pentru lavoar sau spalator, indiferent de modul de inchidere, inclusiv pentru handicapati, avind diametrul de 1/2"	buc	1,00
187.	SB09C	Piesa de legătură din material plastic pentru canalizare, imbinata cu garnitura de cauciuc, avind diametrul de 50 mm	buc	1.00
188.	RpSE25A	Montarea preparatorului de apa calda menajera, functionind cu agent termic apa calda 70-90 grade C, avind capacitatea de 80 L(Boiler)	buc	1,00
		<b>6.5. Incalzire</b>		
189.	IB06A	Radiatoare din alumin, monobloc avind lungimea de pina la 1000 mm H=500 .l=600	buc	2.00
190.	IB20B	Elemente de susținere pentru corpuri de incalzire, montat pe zid de beton	buc	2.00
		<b>6.6. Ventilare</b>		
191.	CL20A	Grile de ventilatie gata confectionate din pvc, cu jaluzele, vopsite si montate in zidarie 20x20 cm	buc	1,00
192.	VB09A	Rama cu jaluzele fixe,gata confectionate cu perimetrul 1600x2000 mm, montata pe zidarie	m2	3,40
193.	CK26C	Pervazuri montate la ferestre sau usi din mase plastice b350-400	m2	3.00
		<b>6.7. Instalatii electrice</b>		
194.	RpEE01A	Montarea intreruptoarelor interne Dublu , 2 clapete+indicator led (Legrand Scheider, ABB) sau analogic	buc	1,00
195.	RpEE03C	Montarea prizelor interne euro 220V, 16A cu impamintare , dubla si tripla(Legrand,Scheilder ,ABB) sau analogic	buc	5.00
196.	RpEF15B	Montarea corpurilor de iluminat Led 48 W	buc	1,00
		<b>7. Lucrari de reparatii</b>		
		<b>Incaperea 157</b>		
		<b>7.1.Demontari</b>		
197.	RpIB11A	Demontari radiatoare de pozitie pentru desfiintare	buc	3.00
198.	RpEE24A	Demontarea aparatelor electrice pentru curent tari : unipolare (intreruptoare, comutatoare, prize pentru desfiintare sau inlocuire, buton pentru actionare de la distanta)	buc	3.00
		<b>7.2. Tavan</b>		
199.	CN53A	Grunduirea suprafetelor interioare a tavanelor cu grund	m2	17,80
200.	CN06A	Vopsitorii interioare cu vopsea pe baza de copolimeri vinilici in emulsie apoasa, aplicate in 2 straturi pe glet existent, executate manual	m2	17.80
		<b>7.3. Pereti si pante</b>		
201.	CN53A	Grunduirea suprafetelor interioare a peretilor	m2	29,10
202.	CF17D	Diverse lucrari - adaos de colorant, material hidrofug, etc.	kg	0,20
203.	CN06A	Vopsitorii interioare cu vopsea pe baza de copolimeri vinilici in emulsie apoasa, aplicate in 2 straturi pe glet existent, executate manual (Vopsea latex)	m2	29,10

1	2	3	4	5
		<b>7.4. Incalzire</b>		
204.	IB06A	Radiatoare din alumin , H=500 .l=600	buc	3.00
205.	IB20B	Elemente de susținere pentru corpuri de incalzire, montat pe zid de beton	buc	6.00
		<b>7.5. Ventilare</b>		
206.	VB09A	Rama cu jaluzele fixe,gata confectionate cu perimetrul 1700x 2000 mm, montata pe zidarie 3 buc	m2	10,20
		<b>7.6. Instalatii electrice</b>		
207.	RpEE01A	Montarea intrerupatoarelor interne , 1 clapete+indicator led (Legrand Scheider, ABB) sau analogic	buc	1.00
208.	RpEE03C	Montarea prizelor interne euro 220V, 16A cu impamintare , (Legrand,Scheilder ,ABB) sau analogic	buc	2,00
209.	RpEF15B	Montarea corpurilor de iluminat Led 48 W	buc	2.00
		<b>8. Lucrari de reparatii</b>		
		<b>Incaperea 65</b>		
		<b>8.1.Demontari</b>		
210.		Demontarea sifon dublu 1 +sifon standart 2	buc	3.00
211.	RpSC05A	Demontarea unui lavoar de faianta, inclusiv accesoriile	buc	2.00
212.	RpEE24A	Demontarea aparatelor electrice pentru curent tari: unipolare (intrerupatoare, comutatoare, prize pentru desfiintare sau inlocuire, buton pentru actionare de la distanta)	buc	4.00
213.	CL20A	Demontare grile de ventilatie	buc	2,00
214.	RpCR29A	Curatarea stratului de vopsea la tavane si pereti	m2	10,40
215.	RpSE06A	Demontarea racordurilor unui boiler la conductele de apa rece si calda, avind capacitatea de pina la 80 l	buc	1,00
		<b>8.2. Tavan</b>		
216.	CN53A	Grunduirea suprafetelor interioare a tavanelor cu grund	m2	10,40
217.	CF57A	Aplicarea manuala a chitului pe baza de ipsos "Eurofin" grosime 1,0 mm pe suprafetele peretilor, coloanelor si tavanelor	m2	10,40
218.	CN06A	Vopsitorii interioare cu vopsea emalata, executate manual	m2	10,40
		<b>8.3. Pereti+pante</b>		
219.	CF17D	Diverse lucrari - adaos de colorant, material hidrofug, etc.	kg	0,20
220.	CN06A	Vopsitorii interioare cu vopsea emalata, executate manual	m2	34,00
221.	CN53A	Grunduirea suprafetelor interioare a peretilor cu grund	m2	34,00
		<b>8.4. Instalatii santehnice</b>		
222.	SC04C	Montarea Lavoar din semiportelan, portelan sanitar etc. inclusiv pentru handicapati, avind teava de scurgere din material plastic, montat pe pedestal+sifon de lavuar	buc	2,00
223.	SD04A	Montarea Baterie amestecatoare cu brat basculant stativa pentru lavoar sau spalator, indiferent de modul de inchidere, inclusiv pentru handicapati, avind diametrul de 1/2"	buc	2,00
224.	SB09C	Piesa de legătură din material plastic pentru canalizare, imbinata cu garnitura de cauciuc, avind diametrul de 50 mm	buc	2,00
		<b>8.5. Incalzire</b>		
225.	IB06A	Radiatoare din alumin, monobloc avind lungimea de pina la 1000 mm, H=500 .l=600	buc	1.00

1	2	3	4	5
226.	IB20B	Elemente de susținere pentru corpuri de incalzire, montat pe zid de beton	buc	2,00
		<b>8.6. Ventilare</b>		
227.	CL20A	Grile de ventilatie gata confectionate din pvc, cu jaluzele, vopsite si montate in zidarie 20x20 cm	buc	2.00
228.	VB09A	Rama cu jaluzele fixe,gata confectionate cu perimetrul 1700 x 2000 mm, montata pe zidarie	m2	3.40
		<b>8.7. Instalatii electrice</b>		
229.	RpEE01A	Montarea intrerupatoarelor interne , 1 clapete+indicator led (Legrand Schneider, ABB) sau analogic	buc	1,00
230.	RpEE03C	Montarea prizelor interne euro 220V, 16A cu impamintare (Legrand,Schneider „ABB) sau analogic	buc	3.00
231.	RpSE25A	Montarea preparatorului de apa calda menajera, functionind cu agent termic apa calda 70-90 grade C, avind capacitatea de 80 L(Boiler)	buc	1.00
232.	RpEF15B	Montarea corpurilor de iluminat Led 48 W	buc	2.00
		<b>9. Lucrari de reparatii</b>		
		<b>Incaperea 66</b>		
		<b>9.1.Demontari</b>		
233.	RpSC05A	Demontarea unui lavoar de faianta, inclusiv accesoriile	buc	1.00
234.	RpCO56B	Demontari: lambriuri la pereti si tavane din lemn, placaj, PFL, PAS etc.	m	5.00
235.	CL20A	Demontare grile de ventilatie	buc	1.00
236.	RpAcA49E	Demontarea conductelor din aliaje, asamblate prin sudura.conducta oxygen si aer comprimat.	m	1,00
237.	RpEE24A	Demontarea aparatelor electrice pentru curent tari : unipolare (intrerupatoare, comutatoare, prize pentru desfiintare sau inlocuire, buton pentru actionare de la distanta)	buc	3,00
		<b>9.2. Tavan</b>		
238.	CN53A	Grunduirea suprafetelor interioare a tavanelor cu grund	m2	12,40
239.	CN06A	Vopsitorii interioare cu vopsea pe baza de copolimeri vinilici in emulsie apoasa, aplicate in 2 strat-uri pe glet existent, executate manual	m2	12,40
240.	RpCR29A	Curatarea stratului de vopsea la tavane	m2	12,40
		<b>9.3 Pereti+pante</b>		
241.	CN53A	Grunduirea suprafetelor interioare a peretilor	m2	38,70
242.	CF17D	Diverse lucrari - adaos de colorant, material hidrofug, etc.	kg	0.30
243.	CN06A	Vopsitorii interioare cu vopsea pe baza de copolimeri vinilici in emulsie apoasa, aplicate in 2 strat-uri pe glet existent, executate manual	m2	38.70
		<b>9.4. Instalatii Santehnice</b>		
244.		Panou cu prize 2x2 prize aer, O2 standard DIN	buc	1,00
245.	SC04C	Montarea Lavoar din semiportelan, portelan sanitar etc. inclusiv pentru handicapati, avind teava de scurgere din material plastic, montat pe piedestal	buc	1,00
246.	SD04A	Montarea Baterie amestecatoare cu brat basculant stativa pentru lavoar sau spalator, indiferent de modul de inchidere, inclusiv pentru handicapati, avind diametrul de 1/2"	buc	1,00
247.	SB09C	Piesa de legătură din material plastic pentru canalizare, imbinata cu garnitura de cauciuc, avind diametrul de 50 mm	buc	2,00
		<b>9.5. Ventilare</b>		
248.	CL20A	Grile de ventilatie gata confectionate din pvc. cu	buc	2.00

1	2	3	4	5
		jaluzele, vopsite si montate in zidarie 20x20 cm		
249.	VB09A	Rama cu jaluzele fixe,gata confectionate cu perimetrul 1700x2000 mm, montata pe zidarie	m2	3.40
		<b>9.6. Instalatii electrice</b>		
250.	RpEE01A	Montarea intreruptoarelor interne , 1 clapeta+indicator led (Legrand Schneider, ABB) sau analogic	buc	1.00
251.	RpEE03C	Montarea prizelor interne euro 220V, 16A cu impamintare , (Legrand,Schneider ,,ABB) sau analogic	buc	2.00
252.	RpEF15B	Montarea corpurilor de iluminat Led 48 W	buc	1.00
		<b>10. Lucrari de reparatii</b>		
		<b>Incaperea 158</b>		
		<b>10.1.Demontari</b>		
253.	RpSC05A	Demontarea unui lavoar de faianta, inclusiv accesoriile	buc	1.00
254.	CL20A	Demontare grile de ventilatie	buc	1,00
255.	RpAcA49E	Demontarea conductelor din aliaje, asamblate prin sudura.conducta oxygen si aer comprimat.	m	2,00
256.	RpEE24A	Demontarea aparatelor electrice pentru curent tari : unipolare (intreruptoare, comutatoare, prize pentru desfiintare sau inlocuire, buton pentru actionare de la distanta)	buc	8.00
257.		<b>10.2. Tavan</b>		
258.	CN53A	Grunduirea suprafetelor interioare a tavanelor cu grund	m2	23,70
259.	CN06A	Vopsitorii interioare cu vopsea emalata, executate manual	m2	23,70
260.	RpCR29A	Curatarea stratului de vopsea la tavane	m2	23,70
		<b>10.3. Pereti+pante</b>		
261.	CN53A	Grunduirea suprafetelor interioare a peretilor	m2	25,50
262.	CF17D	Diverse lucrari - adaos de colorant, material hidrofug, etc.	kg	0,30
263.	CN06A	Vopsitorii interioare cu vopsea emalata, executate manual	m2	25,50
		<b>10.4. Instalatii santehnice</b>		
264.	SC04C	Montarea Lavoar din semiportelan, portelan sanitar etc. inclusiv pentru handicapati, avind teava de scurgere din material plastic, montat pe piedestal	buc	1.00
265.	SD04A	Montarea Baterie amestecatoare cu brat basculant stativa pentru lavoar sau spalator, indiferent de modul de inchidere, inclusiv pentru handicapati, avind diametrul de 1/2"	buc	1.00
266.	SB09C	Piesa de legătură din material plastic pentru canalizare, imbinata cu garnitura de cauciuc, avind diametrul de 50 mm	buc	1,00
267.	RpSE25A	Montarea preparatorului de apa calda menajera, functionind cu agent termic apa calda 70-90 grade C, avind capacitatea de 80 L(Boiler)	buc	1.00
		<b>10.5. Instalatii tehnice</b>		
268.		Panou cu prize 2x2 prize aer, O2 standard	buc	1.00
		<b>10.6. Ventilare</b>		
269.	VB09A	Rama cu jaluzele fixe,gata confectionate cu perimetrul 1700x2000 mm, montata pe zidarie	buc	6.80
270.	CL20A	Grile de ventilatie gata confectionate din pvc. cu jaluzele, vopsite si montate in zidarie 20x20 cm	buc	1,00
		<b>10.7. Instalatii electrice</b>		
271.	RpEE01A	Montarea intreruptoarelor interne , 1 clapeta+indicator led (Legrand Schneider, ABB) sau analogic	buc	1.00

1	2	3	4	5
272.	RpEE03C	Montarea prizelor interne euro 220V, 16A cu impamintare , (Legrand,Schneider ,,ABB) sau analogic	buc	4.00
273.	RpEF15B	Montarea corpurilor de iluminat Led 48 W	buc	2.00
		<b>11. Lucrari de reparatii</b>		
		<b>Incaperea 69</b>		
		<b>11.1.Demontari</b>		
274.	RpSC05A	Demontarea unui lavoar de faianta, inclusiv accesoriile	buc	1,00
275.	RpEE24A	Demontarea aparatelor electrice pentru curent tari : unipolare (intrerupatoare, comutatoare, prize pentru desfiintare sau inlocuire, buton pentru actionare de la distanta)	buc	0.00
276.	CL20A	Demontare grile de ventilatie	buc	1.00
277.	RpEE24A	Demontarea aparatelor electrice pentru curent tari : unipolare (intrerupatoare, comutatoare, prize pentru desfiintare sau inlocuire, buton pentru actionare de la distanta)	buc	4,00
278.	RpCO56B	Demontari: lambriuri la pereti si tavane din lemn, placaj, PFL, PAS etc.	m	9.00
279.	CL20A	Demontare grile ,jaluzele	m2	3.20
		<b>11.2. Tavan</b>		
280.	CN53A	Grunduirea suprafetelor interioare a tavanelor cu grund	m2	12,60
281.	CN06A	Vopsitorii interioare cu vopsea pe baza de copolimeri vinilici in emulsie apoasa, aplicate in 2 strat-uri pe glet existent, executate manual	m2	12,60
282.	RpCR29A	Curatarea stratului de vopsea la tavane	m2	12,60
		<b>11.3 Pereti+pante</b>		
283.	CN53A	Grunduirea suprafetelor interioare a peretilor	m2	39.00
284.	CF17D	Diverse lucrari - adaos de colorant, material hidrofug, etc.	kg	0,30
285.	CN06A	Vopsitorii interioare cu vopsea pe baza de copolimeri vinilici in emulsie apoasa, aplicate in 2 strat-uri pe glet existent, executate manual (Vopsea latex)	m2	39,00
		<b>11.4. Instalatii santehnice</b>		
286.	SC04C	Montarea Lavoar din semiportelan, portelan sanitar etc. inclusiv pentru handicapati, avind teava de scurgere din material plastic, montat pe pedestal	buc	1,00
287.	SD04A	Montarea Baterie amestecatoare cu brat basculant stativa pentru lavoar sau spalator, indiferent de modul de inchidere, inclusiv pentru handicapati, avind diametrul de 1/2"	buc	1.00
288.	SB09C	Piesa de legatură din material plastic pentru canalizare, imbinata cu garnitura de cauciuc, avind diametrul de 50 mm	buc	1,00
		<b>11.5. Ventilare</b>		
289.	VB09A	Rama cu jaluzele fixe,gata confectionate cu perimetrul 1900x2000 mm, montata pe zidarie	m2	3,80
290.	CL20A	Grile de ventilatie gata confectionate din pvc, cu jaluzele, vopsite si montate in zidarie 20x20 cm	buc	1,00
		<b>11.6. Instalatii electrice</b>		
291.	RpEE01A	Montarea intrerupatoarelor interne , 1 clapeta+indicator led (Legrand Schneider, ABB) sau analogic	buc	1,00
292.	RpEE03C	Montarea prizelor interne euro 220V, 16A cu impamintare (Legrand,Schneider ,,ABB) sau analogic	buc	3,00
293.	RpEF15B	Montarea corpurilor de iluminat Led 48 W	buc	1,00

1	2	3	4	5
		<b>12. Lucrari de reparatii</b>		
		<b>Incaperea 70</b>		
		<b>12.1. Demontari</b>		
294.	RpEE24A	Demontarea aparatelor electrice pentru curent tari: unipolare (intreruptoare, comutatoare, prize pentru desfiintare sau inlocuire, buton pentru actionare de la distanta)	buc	3,00
295.	RpSC05A	Demontarea unui lavoar de faianta, inclusiv accesoriile	buc	1,00
296.	RpCO56B	Demontari: lambriuri la pereti si tavane din lemn, placaj, PFL, PAS etc.	m	3,00
297.	RpIB11A	Demontari radiatoare de pozitie pentru desfiintare	buc	2,00
298.	CL20A	Demontare grile de ventilatie	buc	1,00
		<b>12.2. Tavan</b>		
299.	CN53A	Grunduirea suprafetelor interioare a tavanelor cu grund	m2	12,30
300.	CF57A	Aplicarea manuala a chitului pe baza de ipsos "Eurofin" grosime 1,0 mm pe suprafetele peretilor, coloanelor si tavanelor	m2	12,30
301.	CN06A	Vopsitorii interioare cu vopsea pe baza de copolimeri vinilici in emulsie apoasa, aplicate in 2 straturi pe glet existent, executate manual	m2	12,30
		<b>12.3. Pereti+pante</b>		
302.	CF17D	Diverse lucrari - adaos de colorant, material hidrofug, etc.	kg	0,30
303.	CN06A	Vopsitorii interioare cu vopsea emalata, executate manual	m2	38,50
304.	CN53A	Grunduirea suprafetelor interioare a peretilor cu grund	m2	38,50
		<b>12.4. Instalatii santehnice</b>		
305.	SC04C	Montarea Lavoar din semiportelan, portelan sanitar etc. inclusiv pentru handicapati, avind teava de scurgere din material plastic, montat pe pedestal	buc	1,00
306.	SD04A	Montarea Baterie amestecatoare cu brat basculant stativa pentru lavoar sau spalator, indiferent de modul de inchidere, inclusiv pentru handicapati, avind diametrul de 1/2"	buc	1,00
307.	SB09C	Piesa de legatură din material plastic pentru canalizare, imbinata cu garnitura de cauciuc, avind diametrul de 50 mm	buc	1,00
308.	RpSE25A	Montarea preparatorului de apa calda menajera, functionind cu agent termic apa calda 70-90 grade C, avind capacitatea de 80 L(Boiler)	buc	1,00
		<b>12.5. Ventilare</b>		
309.	VB09A	Rama cu jaluzele fixe,gata confectionate cu perimetrul 1900 x2000 mm, montata pe zidarie	m2	3,80
310.	CL20A	Grile de ventilatie gata confectionate din pvc, cu jaluzele, vopsite si montate in zidarie 20x20 cm	buc	1,00
		<b>12.6. Incalzire</b>		
311.	IB06A	Radiatoare din alumin H=500 .l=600	buc	1,00
312.	IB20B	Elemente de susținere pentru corpuri de incalzire, montat pe zid de beton	buc	2,00
		<b>12.7. Instalatii electrice</b>		
313.	RpEE01A	Montarea intreruptoarelor interne , 1 clapete+indicator led (Legrand Scheider, ABB) sau analogic	buc	1,00
314.	RpEE03C	Montarea prizelor interne euro 220V, 16A cu impamintare , (Legrand,Schneider ,ABB) sau analogic	buc	2,00
315.	RpEF15B	Montarea corpurilor de iluminat Led 48 W	buc	1,00

1	2	3	4	5
		<b>13. Lucrari de reparatii</b> <b>Incaperea 71</b>		
		<b>13.1.Demontari</b>		
316.	RpIB11A	Demontari radiatoare de pozitie pentru desfiintare	buc	2,00
317.	RpSC05A	Demontarea unui lavoar de faianta, inclusiv accesoriile	buc	1,00
318.	RpEE24A	Demontarea aparatelor electrice pentru curent tari : unipolare (intreruptoare, comutatoare, prize pentru desfiintare sau inlocuire, buton pentru actionare de la distanta)	buc	3,00
319.	RpCO56B	Demontari: lambriuri la pereti si tavane din lemn, placaj, PFL, PAS etc.	m	5,00
320.	CL20A	Demontare grile de ventilatie	buc	1,00
		<b>13.2. Tavan</b>		
321.	CN53A	Grunduirea suprafetelor interioare a tavanelor cu grund	m2	12,10
322.	CF57A	Aplicarea manuala a chitului pe baza de ipsos "Eurofin" grosime 1,0 mm pe suprafetele peretilor, coloanelor si tavanelor	m2	12,10
323.	CN06A	Vopsitorii interioare cu vopsea pe baza de copolimeri vinilici in emulsie apoasa, aplicate in 2 straturi pe glet existent, executate manual	m2	12,10
		<b>13.3 Pereti+pereti</b>		
324.	CN53A	Grunduirea suprafetelor interioare a peretilor	m2	36,00
325.	CF17D	Diverse lucrari - adaos de colorant, material hidrofug, etc.	kg	0,20
326.	CN06A	Vopsitorii interioare cu vopsea pe baza de copolimeri vinilici in emulsie apoasa, aplicate in 2 straturi pe glet existent, executate manual (Vopsea latex)	m2	36,00
		<b>13.4. Instalatii santehnice</b>		
327.	SC04C	Montarea Lavoar din semiportelan, portelan sanitar etc. inclusiv pentru handicapati, avind teava de scurgere din material plastic, montat pe piedestal	buc	1,00
328.	SD04A	Montarea Baterie amestecatoare cu brat basculant stativa pentru lavoar sau spalator, indiferent de modul de inchidere, inclusiv pentru handicapati, avind diametrul de 1/2"	buc	1,00
329.	SB09C	Piesa de legatură din material plastic pentru canalizare, imbinata cu garnitura de cauciuc, avind diametrul de 50 mm	buc	1,00
		<b>13.5 Incalzire</b>		
330.	IB06A	Radiatoare din alumin, H=500 .l=600	buc	2,00
331.	IB20B	Elemente de susținere pentru corpuri de incalzire, montat pe zid de beton	buc	2,00
		<b>13.6. Ventilare</b>		
332.	VB09A	Rama cu jaluzele fixe,gata confectionate cu perimetrul 1600x 2000 mm, montata pe zidarie	m2	3,20
333.	CL20A	Grile de ventilatie gata confectionate din pvc, cu jaluzele, vopsite si montate in zidarie 25x25 cm	buc	1,00
		<b>13.7. Instalatii electrice</b>		
334.	RpEE01A	Montarea intreruptoarelor interne , 1 clapete+indicator led (Legrand Schneider, ABB) sau analogic	buc	1,00
335.	RpEE03C	Montarea prizelor interne euro 220V, 16A cu impamintare (Legrand,Schneider ,ABB) sau analogic	buc	2,00
336.	RpEF15B	Montarea corpurilor de iluminat Led 48 W	buc	1,00
		<b>14. Lucrari de reparatii</b> <b>Incaperea 73</b>		

1	2	3	4	5
		<b>14.1. Demontari</b>		
337.	RpEF23A	Demontari de corpuri de iluminat orice tip, inclusiv tijele si globurile	buc	1,00
338.	RpSC05A	Demontarea unui lavoar de faianta, inclusiv accesoriile	buc	1,00
339.	RpEE24A	Demontarea aparatelor electrice pentru curent tari: unipolare (intreruptoare, comutatoare, prize pentru desfiintare sau inlocuire, buton pentru actionare de la distanta)	buc	2,00
340.	CL20A	Demontare grile de ventilatie	buc	1,00
341.	RpSE06A	Demontarea racordurilor unui boiler la conductele de apa rece si calda, avind capacitatea de pina la 80 l	buc	1,00
342.	RpSC06A	Demontarea unui vas de closet si Bida din faianta, complet echipat	buc	3,00
343.		<b>14.2. Tavan</b>		
	CN53A	Grunduirea suprafetelor interioare a tavanelor cu grund	m2	14,00
344.	CF57A	Aplicarea manuala a chitului pe baza de ipsos "Eurofin" grosime 1,0 mm pe suprafetele peretilor, coloanelor si tavanelor (la necesitate)	m2	14,00
345.	CN06A	Vopsitorii interioare cu vopsea pe baza de copolimeri vinilici in emulsie apoasa, aplicate in 2 straturi pe glet existent, executate manual	m2	14,00
		<b>14.3. Pereti+pante</b>		
346.	CF17D	Diverse lucrari - adaos de colorant, material hidrofug, etc.	kg	0,20
347.	CN06A	Vopsitorii interioare cu vopsea emalata, executate manual	m2	21,40
348.	CN53A	Grunduirea suprafetelor interioare a peretilor cu grund	m2	21,40
		<b>14.4. Instalatii santehnice</b>		
349.	SC04C	Montarea Lavoar din semiportelan, portelan sanitar etc. inclusiv pentru handicapati, avind teava de scurgere din material plastic, montat pe pedestal+sifon de lavoar	buc	1,00
350.	SD04A	Montarea Baterie amestecatoare cu brat basculant stativa pentru lavoar sau spalator, indiferent de modul de inchidere, inclusiv pentru handicapati, avind diametrul de 1/2"	buc	1,00
351.	SB09C	Piesa de legatură din material plastic pentru canalizare, imbinata cu garnitura de cauciuc, avind diametrul de 50 mm	buc	1,00
352.	RpSE25A	Montarea preparatorului de apa calda menajera, functionind cu agent termic apa calda 70-90 grade C, avind capacitatea de 50L(Boiler)	buc	1,00
353.	SC07A	Vas pentru closet+Bida, complet echipat, din semiportelan, portelan sanitar etc. inclusiv pentru handicapati, asezat pe pardoseala, cu rezervorul de apa montat la inaltime sau semiinaltime, avind sifonul interior tip S, cu marimea 470x330mm	buc	3,00
		<b>14.5. Ventilare</b>		
354.	VB09A	Rama cu jaluzele fixe,gata confectionate cu perimetrul 1600x2000 mm, montata pe zidarie	m2	3,20
355.	CL20A	Grile de ventilatie gata confectionate din pvc, cu jaluzele, vopsite si montate in zidarie 25x25 cm	buc	1,00
		<b>14.6. Instalatii electrice</b>		
356.	RpEE01A	Montarea intreruptoarelor interne , 1 clapete+indicator led (Legrand Schneider, ABB) sau analogic	buc	1,00
357.	RpEE03C	Montarea prizelor interne euro 220V, 16A cu impamintare , dubla si tripla(Legrand,Schneider	buc	1,00



1	2	3	4	5
		„ABB) sau analogic		
358.	RpSE27A	Montarea uscatorului de maini, montat pe perete din caramida sau b.c.a	buc	1.00
359.	RpEF15B	Montarea corpurilor de iluminat Led 48 W	buc	1.00
		<b>15. Lucrari de reparatii</b>		
		<b>Incaperea 74</b>		
		<b>13.1. Demontari</b>		
360.	RpSC05A	Demontarea unui lavoar de faianta, inclusiv accesoriile	buc	1.00
361.	RpEE24A	Demontarea aparatelor electrice pentru curent tari : unipolare (intreruptoare, comutatoare, prize pentru desfiintare sau inlocuire, buton pentru actionare de la distanta)	buc	3.00
362.	RpCO56B	Demontari: lambriuri la pereti si tavane din lemn, placaj, PFL, PAS etc.	m	6.50
363.	CL20A	Demontare grile de ventilatie	buc	1.00
		<b>15.2. Tavan</b>		
364.	CN53A	Grunduirea suprafetelor interioare a tavanelor cu grund	m2	9,20
365.	CN06A	Vopsitorii interioare cu vopsea pe baza de copolimeri vinilici in emulsie apoasa, aplicate in 2 straturi pe glet existent, executate manual	m2	9,20
366.	RpCR29A	Curatarea stratului de vopsea la tavane	m2	9,20
		<b>15.3. Pereti+pante</b>		
367.	CN53A	Grunduirea suprafetelor interioare a peretilor	m2	32,50
368.	CF17D	Diverse lucrari - adaos de colorant, material hidrofulg, etc.	kg	0,20
369.	CN06A	Vopsitorii interioare cu vopsea pe baza de copolimeri vinilici in emulsie apoasa, aplicate in 2 straturi pe glet existent, executate manual (Vopsea latex)	m2	32,50
		<b>15.4. Instalatii santehnice</b>		
370.	SC04C	Montarea Lavoar din semiportelan, portelan sanitar etc. inclusiv pentru handicapati, avind teava de scurgere din material plastic, montat pe pedestal	buc	1.00
371.	SD04A	Montarea Baterie amestecatoare cu brat basculant stativa pentru lavoar sau spalator, indiferent de modul de inchidere, inclusiv pentru handicapati, avind diametrul de 1/2"	buc	1.00
372.	SB09C	Piesa de legatură din material plastic pentru canalizare, imbinata cu garnitura de cauciuc, avind diametrul de 50 mm	buc	1.00
373.	RpSE25A	Montarea preparatorului de apa calda menajera, functionind cu agent termic apa calda 70-90 grade C, avind capacitatea de 80 L(Boiler)	buc	1.00
		<b>15.5. Ventilare</b>		
374.	VB09A	Rama cu jaluzele fixe,gata confectionate cu perimetrul 2200 x2000 mm, montata pe zidarie	m2	4.40
375.	CL20A	Grile de ventilatie gata confectionate din pvc, cu jaluzele, vopsite si montate in zidarie 20x20 cm	buc	1.00
376.	CK18B	Montarea lambriuri de protectie la pereti	m	8,50
		<b>15.6. Instalatii electrice</b>		
377.	RpEE01A	Montarea intreruptoarelor interne , 1clapete+indicator led (Legrand Schneider, ABB) sau analogic	buc	1.00
378.	RpEE03C	Montarea prizelor interne euro 220V, 16A cu impamintare , (Legrand,Schneider „ABB) sau analogic	buc	2,00
379.	RpEF15B	Montarea corpurilor de iluminat Led 48 W	buc	1.00
		<b>16. Lucrari de reparatii</b>		
		<b>Incaperea 75</b>		

1	2	3	4	5
		<b>16.1. Demontari</b>		
380.	RpSC05A	Demontarea unui lavoar de faianta, inclusiv accesoriile	buc	1.00
381.	RpEE24A	Demontarea aparatelor electrice pentru curent tari: unipolare (intreruptoare, comutatoare, prize pentru desfiintare sau inlocuire, buton pentru actionare de la distanta)	buc	4.00
382.	RpCO56B	Demontari: lambriuri la pereti si tavane din lemn, placaj, PFL, PAS etc.	m	8.50
383.	CL20A	Demontare grile ,jaluzele	m2	3.20
384.	CL20A	Demontare grile de ventilatie	buc	1,00
		<b>16.2. Tavan</b>		
385.	RpCR29A	Curatarea stratului de vopsea la tavane	m2	11.20
386.	CN53A	Grunduirea suprafetelor interioare a tavanelor cu grund	m2	11.20
387.	CF57A	Aplicarea manuala a chitului pe baza de ipsos "Eurofin" grosime 1,0 mm pe suprafetele peretilor, coloanelor si tavanelor	m2	11.20
388.	CN06A	Vopsitorii interioare cu vopsea pe baza de copolimeri vinilici in emulsie apoasa, aplicate in 2 straturi pe glet existent, executate manual	m2	11,20
		<b>16.3. Pereti+pante</b>		
389.	CN53A	Grunduirea suprafetelor interioare a peretilor	m2	35,80
390.	CF17D	Diverse lucrari - adaos de colorant, material hidrofug, etc.	kg	0,35
391.	CN06A	Vopsitorii interioare cu vopsea pe baza de copolimeri vinilici in emulsie apoasa, aplicate in 2 straturi pe glet existent, executate manual (Vopsea latex)	m2	35.80
		<b>16.4. Instalatii sanitice</b>		
392.	SC04C	Montarea Lavoar din semiportelan, portelan sanitar etc. inclusiv pentru handicapati, avind teava de scurgere din material plastic, montat pe pedestal+sifon de lavuar	buc	1.00
393.	SD04A	Montarea Baterie amestecatoare cu brat basculant stativa pentru lavoar sau spalator, indiferent de modul de inchidere, inclusiv pentru handicapati, avind diametrul de 1/2"	buc	1,00
394.	SB09C	Piesa de legatură din material plastic pentru canalizare, imbinata cu garnitura de cauciuc, avind diametrul de 50 mm	buc	1,00
395.	RpSE25A	Montarea preparatorului de apa calda menajera, functionind cu agent termic apa calda 70-90 grade C, avind capacitatea de 50 L(Boiler)	buc	1,00
		<b>16.5. Ventilare</b>		
396.	VB09A	Rama cu jaluzele fixe,gata confectionate cu perimetrul 1600x 2000 mm, montata pe zidarie	m2	3.20
397.	CL20A	Grile de ventilatie gata confectionate din pvc, cu jaluzele, vopsite si montate in zidarie 20x20cm	buc	1.00
398.	CK18B	Montarea lambriuri de protectie la pereti din MDF (3 buc - 1.2x0.18)	m	8,50
		<b>16.6. Instalatii electrice</b>		
399.	RpEE01A	Montarea intreruptoarelor interne, 1 clapeta+indicator led (Legrand Schneider, ABB) sau analogic	buc	1,00
400.	RpEE03C	Montarea prizelor interne euro 220V, 16A cu impamintare , (Legrand,Schneider „ABB) sau analogic	buc	3,00
401.	RpEF15B	Montarea corpurilor de iluminat Led 48 W	buc	1,00
		<b>17. Lucrari de reparatii</b>		
		<b>Incaperea 150</b>		

1	2	3	4	5
		<b>17.1. Demontari</b>		
402.	RpCK41C	Desfacerea pardoselilor din covor din PVC pe suport sau fara suport textil, mocheta, etc	m2	3.9
403.	RpCO56A	Demontari stilaj din lemn	m2	3,00
		<b>17.2. Tavan</b>		
404.	RpCR29A	Curatarea stratului de vopsea la tavane	m2	3.90
405.	CN53A	Grunduirea suprafetelor interioare a tavanelor cu grund	m2	3.90
406.	CF57A	Aplicarea manuala a chitului pe baza de ipsos "Eurofin" grosime 1,0 mm pe suprafetele peretilor, coloanelor si tavanelor	m2	3,90
407.	CN06A	Vopsitorii interioare cu vopsea pe baza de copolimeri vinilici in emulsie apoasa, aplicate in 2 straturi pe glet existent, executate manual	m2	3.90
		<b>17.3. Pereti +pante</b>		
408.	CF17D	Diverse lucrari - adaos de colorant, material hidrofug, etc.	kg	0,20
409.	CN06A	Vopsitorii interioare cu vopsea emalata, executate manual	m2	13,20
410.	CN53A	Grunduirea suprafetelor interioare a peretilor cu grund	m2	13,20
		<b>17.4. Pardosele</b>		
411.	CN54A	Aplicarea manuala a grundului cu quart "Betonokontakt" intr-un strat, la pardoseli	m2	3,90
412.	CG17D1	Pardoseli din placi de gresie ceramica inclusiv stratul suport din mortar adeziv, executate pe suprafete: egale sau mai mici de 16 m2	m2	3.90
		<b>17.5. Instalatii electrice</b>		
413.	RpEE01A	Montarea intrerupatoarelor interne , 1 clapete+indicator led (Legrand Schneider, ABB) sau analogic	buc	1,00
414.	RpEE03C	Montarea prizelor interne euro 220V, 16A cu impamintare , (Legrand,Schneider ,,ABB) sau analogic	buc	1.00
415.	RpEF15B	Montarea corpurilor de iluminat Led 48 W	buc	1.00
		<b>17.6. Instalatie</b>		
416.		Instalarea unui stilaj	buc	1,00
		<b>18. Lucrari de reparatii</b>		
		<b>Incaperea 77-78-79</b>		
		<b>18.1. Demontari</b>		
417.	RpSC05A	Demontarea unui lavoar de faianta, inclusiv accesoriile	buc	1,00
418.	RpIB11A	Demontari radiatoare de pozitie pentru desfiintare	buc	1,00
419.	RpSC06A	Demontarea unui vas de closet si Bida din faianta, complet echipat	buc	2.00
420.	RpEE24A	Demontarea aparatelor electrice pentru curent tari : unipolare (intrerupatoare, comutatoare, prize pentru desfiintare sau inlocuire, buton pentru actionare de la distanta)	buc	2.00
421.	CL20A	Demontare grile de ventilatie	buc	2,00
		<b>18.2. Tavan</b>		
422.	CN53A	Grunduirea suprafetelor interioare a tavanelor cu grund	m2	9,40
423.	CN06A	Vopsitorii interioare cu vopsea pe baza de copolimeri vinilici in emulsie apoasa, aplicate in 2 straturi pe glet existent, executate manual	m2	9,40
424.	RpCR29A	Curatarea stratului de vopsea la tavane	m2	9,40
		<b>18.3. Pereti</b>		

1	2	3	4	5
425.	CN53A	Grunduirea suprafetelor interioare a peretilor	m2	16,00
426.	CF17D	Diverse lucrari - adaos de colorant, material hidrofug, etc.	kg	0,20
427.	CN06A	Vopsitorii interioare cu vopsea pe baza de copolimeri vinilici in emulsie apoasa, aplicate in 2 straturi pe glet existent, executate manual (Vopsea latex)	m2	16,00
		<b>18.4. Instalatii sanitice</b>		
428.	SC04C	Montarea Lavoar din semiportelan, portelan sanitar etc. inclusiv pentru handicapati, avind teava de scurgere din material plastic, montat pe pedestal	buc	1,00
429.	SD04A	Montarea Baterie amestecatoare cu brat basculant stativa pentru lavoar sau spalator, indiferent de modul de inchidere, inclusiv pentru handicapati, avind diametrul de 1/2"	buc	1,00
430.	SB09C	Piesa de legătură din material plastic pentru canalizare, imbinata cu garnitura de cauciuc, avind diametrul de 50 mm	buc	1,00
431.	RpSE25A	Montarea preparatorului de apa calda menajera, functionind cu agent termic apa calda 70-90 grade C, avind capacitatea de 50 L(Boiler)	buc	1,00
		<b>18.5. Ventilare</b>		
432.	CL20A	Grile de ventilatie gata confectionate din pvc, cu jaluzele, vopsite si montate in zidarie 20x20 cm	buc	2,00
433.	VB09A	Rama cu jaluzele fixe, gata confectionate cu perimetrul 1600 x2000 mm, montata pe zidarie	m2	3,20
		<b>18.6. Incalzire</b>		
434.	IB06A	Radiatoare din alumin, H=500 .l=600	buc	1,00
435.	IB20B	Elemente de susținere pentru corpuri de incalzire, montat pe zid de beton	buc	2,00
		<b>18.7. Instalatii electrice</b>		
436.	RpEE01A	Montarea intreruptoarelor interne , 1 clapeta+indicator led (Legrand Scheider, ABB) sau analogic	buc	1,00
437.	RpEE03C	Montarea prizelor interne euro 220V, 16A cu impamintare , dubla (Legrand,Scheilder „,ABB) sau analogic	buc	2,00
438.	RpEF15B	Montarea corpurilor de iluminat Led 48 W	buc	1,00
		<b>19. Lucrari de reparatii</b>		
		<b>Incaperea 80</b>		
		<b>19.1.Demontari</b>		
439.	RpSC05A	Demontarea unui lavoar de faianta, inclusiv accesoriile	buc	1,00
440.	RpCM33A	Demontarea placajelor din faianta, gresie, ceramica	m2	8,90
441.	RpIB11A	Demontari radiatoare de pozitie pentru desfiintare	buc	2,00
442.	RpCR32A	Desfacerea tapetelor din hirtie lavabila sau semilavabila	m2	50,12
443.	RpEF23A	Demontari de corpuri de iluminat orice tip, inclisiv tijele si globurile	buc	2,00
444.	RpEE24A	Demontarea aparatelor electrice pentru curent tari : unipolare (intreruptoare, comutatoare, prize pentru desfiintare sau inlocuire, buton pentru actionare de la distanta)	buc	3,00
445.	CL20A	Demontare grile de ventilatie	buc	1,00
446.	CL20A	Demontare grile ,jaluzele	m2	3,20
		<b>19.2. Tavan</b>		
447.	CN54A	Aplicarca manuala a grundului Betoncontact	m2	22,50
448.	CF52B	Tencuicli interioare de 5 mm grosime, cexecutate manual, cu amestec uscat pe baza de ipsos, la tavan, preparare manuala a mortarului	m2	22,50
449.	CF17C	Diverse lucrari - strat de impaslitura din Fibra de sticla aplicat pe suprafala clementelor prefabricate din b.c.a.	m2	22,50

1	2	3	4	5
		lipit cu aracet, inclusiv stratu 1 de amorsaj		
450.	CF57A	Aplicarea manuala a chitului pe baza de ipsos "Eurofin" grosime 1,0 mm pe suprafetele peretilor, coloanelor si tavanclor - gr.2mm	m2	22,50
451.	CN53A	Grunduirea suprafetelor interioare a peretilor si tavanclor	m2	22,50
452.	CN06A	Vopsitorii interioare cu vopsea pe baza de copolimeri vinilici in emulsie apoasa, aplicata in 2 straturi pe glet existent, executata manual	m2	22,50
		<b>19.3. Pereti si pantelor</b>		
453.	RpCJ12A	Tencuieli interioare sclivisite, executate cu mortar de ciment M 100-T de 2 cm grosime medie, la pereti din beton sau caramida, cu suprafete plane(la necesitate)	m2	50,12
454.	CN53A	Grunduirea suprafetelor interioare a peretilor Betoncontact (0,3 kg/1m2)	m2	50,12
455.	CF50B	Tencuieli interioare de 5 mm grosime, executate manual, cu amestec uscat pe baza de ipsos, la pereti si pereti despartitori, preparare manuala a mortarului.	m2	50,12
456.	CK18C	Montarea cornierului din aluminiu la glafuri	m	16,00
457.	CF17C	Diverse lucrari - strat de impaslitura din fibra de sticla aplicat pe suprafata elementelor prefabricate din b.c.a. lipit cu aracet, inclusiv stratul de amorsaj	m2	50,12
458.	CF57A	Aplicarea manuala a chitului pe baza de ipsos "Eurofin" grosime 1,0 mm pe suprafetele peretilor	m2	50,12
459.	CF56A	Aplicarea manuala a chitului pentru lucrari la interior "Mesterul Manole" grosime 0,5 mm pe suprafetele peretilor	m2	50,12
460.	CN53A	Grunduirea suprafetelor interioare a peretilor	m2	50,12
461.	CN06A	Vopsitorii interioare cu vopsea pe baza de copolimeri vinilici in emulsie apoasa, aplicate in 2 straturi pe glet existent, executate manual	m2	50,12
462.	CG17D1	Placi de gresie ceramica inclusiv stratul suport executate pe suprafete plane	m2	2,00
		<b>19.4. Pardosele</b>		
463.	CN54A	Aplicarea manuala a grundului cu quart "Betonokontakt" intr-un strat, la pardoseli	m2	22,50
464.	CG17D1	Pardoseli din placi de gresie ceramica inclusiv stratul suport din mortar adeziv, executate pe suprafete: egale sau mai mici de 16 m2	m2	22,50
		<b>19.5. Instalatii sanitare</b>		
465.	SC04C	Montarea Lavoar din semiportelan, portelan sanitar etc. inclusiv pentru handicapati, avind teava de scurgere din material plastic, montat pe pedestal	buc	1,00
466.	SD04A	Montarea Baterie amestecatoare cu brat basculant stativa pentru lavoar sau spalator, indiferent de modul de inchidere, inclusiv pentru handicapati, avind diametrul de 1/2"	buc	1,00
467.	SB09C	Piesa de legatura din material plastic pentru canalizare, imbinata cu garnitura de cauciuc, avind diametrul de 50 mm	buc	1,00
		<b>19.6. Incalzire</b>		
468.	IB06A	Radiatoare din alumin, =500 .l=600	buc	2,00
469.	IB20B	Elemente de susținere pentru corpuri de incalzire, montat pe zid de beton	buc	2,00
		<b>19.7. Ventilare</b>		
470.	VB09A	Rama cu jaluzele fixe,gata confectionate cu perimetrul 1800x 2000 mm, montata pe zidarie	m2	3,40

1	2	3	4	5
471.	CL20A	Grile de ventilatie gata confectionate din pvc, cu jaluzele, vopsite si montate in zidarie 20x20 cm	buc	2,00
		<b>19.8. Instalatii electrice</b>		
472.	RpEE01A	Montarea intrerupatoarelor interne , 1 clapete+ indicator led (Legrand Scheider, ABB) sau analogic	buc	1,00
473.	RpEE03C	Montarea prizelor interne euro 220V, 16A cu impamintare , (Legrand,Schneider „,ABB) sau analogic	buc	2,00
474.	RpEF15B	Montarea corpurilor de iluminat Led 48 W	buc	2,00
		<b>20 Lucrari de reparatii</b> <b>Incaperea 72</b> <b>20.1.Demontari</b>		
475.	RpEF23A	Demontari de corpuri de iluminat orice tip, inclusiv tije si globurile	buc	4,00
476.	RpEE24A	Demontarea aparatelor electrice pentru curent tari: unipolare (intrerupatoare, comutatoare, prize pentru desfiintare sau inlocuire, buton pentru actionare de la distanta)	buc	10,00
477.	RpCO56B	Demontari: lambriuri la pereti si tavane din lemn, placaj, PFL, PAS etc.	m	28,00
478.	RpIB11A	Demontari radiatoare de pozitie pentru desfiintare	buc	2,00
479.	RpIB11A	Demontari radiatoare de pozitie pentru desfiintare	buc	1,00
480.	CL20A	Demontare grile de ventilatie	buc	1,00
		<b>20.2. Tavan</b>		
481.	CN53A	Grunduirea suprafetelor interioare a tavanelor cu grund	m2	48,90
482.	CF57A	Aplicarea manuala a chitului pe baza de ipsos "Eurofin" grosime 1,0 mm pe suprafetele peretilor, coloanelor si tavanelor	m2	48,90
483.	CN06A	Vopsitorii interioare cu vopsea pe baza de copolimeri vinilici in emulsie apoasa, aplicate in 2 straturi pe glet existent, executate manual	m2	48,90
		<b>20.3. Pereti</b>		
484.	CF17D	Diverse lucrari - adaos de colorant, material hidrofug, etc.	kg	0,30
485.	CN06A	Vopsitorii interioare cu vopsea emalata, executate manual	m2	80,00
486.	CN53A	Grunduirea suprafetelor interioare a peretilor cu grund	m2	80,00
		<b>20.4. Incalzire</b>		
487.	IB06A	Radiatoare din alumin, H=500 .l=1400	buc	2,00
488.	IB20B	Elemente de sustinere pentru corpuri de incalzire, montat pe zid de beton	buc	2,00
		<b>20.5. Ventilare</b>		
489.	CL20A	Grile de ventilatie gata confectionate din pvc, cu jaluzele, vopsite si montate in zidarie 20x20 cm	buc	2,00
490.	VB09A	Rama cu jaluzele fixe,gata confectionate cu perimetrul 2 buc.-1900x 2000 mm,1 buc .2200x2000 mm montata pe zidarie	m2	12,00
		<b>20.6. Instalatii electrice</b>		
491.	RpEF15B	Montarea corpurilor de iluminat Led 48 W	buc	4,00
492.	RpEE01A	Montarea intrerupatoarelor interne , 1 clapete+indicator led (Legrand Schneider, ABB) sau analogic	buc	5,00
493.	RpEE03C	Montarea prizelor interne euro 220V, 16A cu impamintare , (Legrand,Schneider „,ABB) sau analogic	buc	5,00
		<b>21. Lucrari de reparatii</b>		

1	2	3	4	5
		<b>Incaperea 76</b>		
		<b>21.1.Demontari</b>		
494.	RpCO56B	Demontari: lambriuri la pereti si tavane din lemn, placaj, PFL, PAS etc.	m	11,00
		<b>21.2. Tavan</b>		
495.	CN53A	Grunduirea suprafetelor interioare a tavanelor cu grund	m2	12,90
496.	CF57A	Aplicarea manuala a chitului pe baza de ipsos "Eurofin" grosime 1,0 mm pe suprafetele peretilor, coloanelor si tavanelor	m2	12,90
497.	CN06A	Vopsitorii interioare cu vopsea pe baza de copolimeri vinilici in emulsie apoasa, aplicate in 2 straturi pe glet existent, executate manual	m2	12,90
		<b>21.3. Pereti</b>		
498.	CF17D	Diverse lucrari - adaos de colorant, material hidrofug, etc.	kg	0,40
499.	CN06A	Vopsitorii interioare cu vopsea emalata, executate manual	m2	34,00
500.	CN53A	Grunduirea suprafetelor interioare a peretilor cu grund	m2	34,00
		<b>21.4. Instalatii electrice</b>		
501.	RpEF15B	Montarea corpurilor de iluminat Led 48 W	buc	1,00
502.	RpEE01A	Montarea intreruptoarelor interne , 1 clapete+indicator led (Legrand Schneider, ABB) sau analogic	buc	1,00
503.	RpEE03C	Montarea prizelor interne euro 220V, 16A cu impamintare , (Legrand,Schneider ,,ABB) sau analogic	buc	1,00
		<b>22. Lucrari de reparatii</b>		
		<b>Incaperea 149</b>		
		<b>22.1.Demontari</b>		
504.	RpEE24A	Demontarea aparatelor electrice pentru curent tari: unipolare (intreruptoare, comutatoare, prize pentru desfiintare sau inlocuire, buton pentru actionare de la distanta)	buc	18,00
505.	CL20A	Demontare grile de ventilatie	buc	1,00
		<b>22.2. Tavan</b>		
506.	CN53A	Grunduirea suprafetelor interioare a tavanelor cu grund	m2	20,70
507.	CF57A	Aplicarea manuala a chitului pe baza de ipsos "Eurofin" grosime 1,0 mm pe suprafetele peretilor, coloanelor si tavanelor	m2	20,70
508.	CN06A	Vopsitorii interioare cu vopsea pe baza de copolimeri vinilici in emulsie apoasa, aplicate in 2 straturi pe glet existent, executate manual	m2	20,70
		<b>22.3. Pereti</b>		
509.	CF17D	Diverse lucrari - adaos de colorant, material hidrofug, etc.	kg	0,50
510.	CN06A	Vopsitorii interioare cu vopsea emalata, executate manual	m2	45,70
511.	CN53A	Grunduirea suprafetelor interioare a peretilor cu grund	m2	45,70
		<b>22.4. Instalatii electrice</b>		
512.	RpEF15B	Montarea corpurilor de iluminat Led 48 W	buc	4,00
513.	RpEE01A	Montarea intreruptoarelor interne , 2 clapete+indicator led (Legrand Schneider, ABB) sau analogic	buc	4,00

1	2	3	4	5
		<b>23. Lucrari de reparatii Incaperea 156</b>		
		<b>23.1. Demontari</b>		
514.	RpCO56B	Demontari: lambriuri la pereti si tavane din lemn, placaj, PFL, PAS etc.	m	10,00
515.		<b>23.2. Tavan</b>		
516.	CN53A	Grunduirea suprafetelor interioare a tavanelor cu grund	m2	43,40
517.	CF57A	Aplicarea manuala a chitului pe baza de ipsos "Eurofin" grosime 1,0 mm pe suprafetele peretilor, coloanelor si tavanelor	m2	43,40
518.	CN06A	Vopsitorii interioare cu vopsea pe baza de copolimeri vinilici in emulsie apoasa, aplicate in 2 straturi pe glet existent, executate manual	m2	43,40
		<b>23.3. Pereti</b>		
519.	CF17D	Diverse lucrari - adaos de colorant, material hidrofulg, etc.	kg	0,40
520.	CN06A	Vopsitorii interioare cu vopsea emalata, executate manual	m2	38,60
521.	CN53A	Grunduirea suprafetelor interioare a peretilor cu grund	m2	38,60
		<b>23.4. Instalatii electrice</b>		
522.	RpEF15B	Montarea corpurilor de iluminat Led 48 W	buc	4,00
523.	RpEE01A	Montarea intreruptoarelor interne , 1 clapete+indicator led (Legrand Schneider, ABB) sau analogic	buc	1,00
524.	RpEE03C	Montarea prizelor interne euro 220V, 16A cu impamintare , (Legrand,Schneider ,,ABB) sau analogic	buc	2,00

Suma estimată - 270 000,00 lei

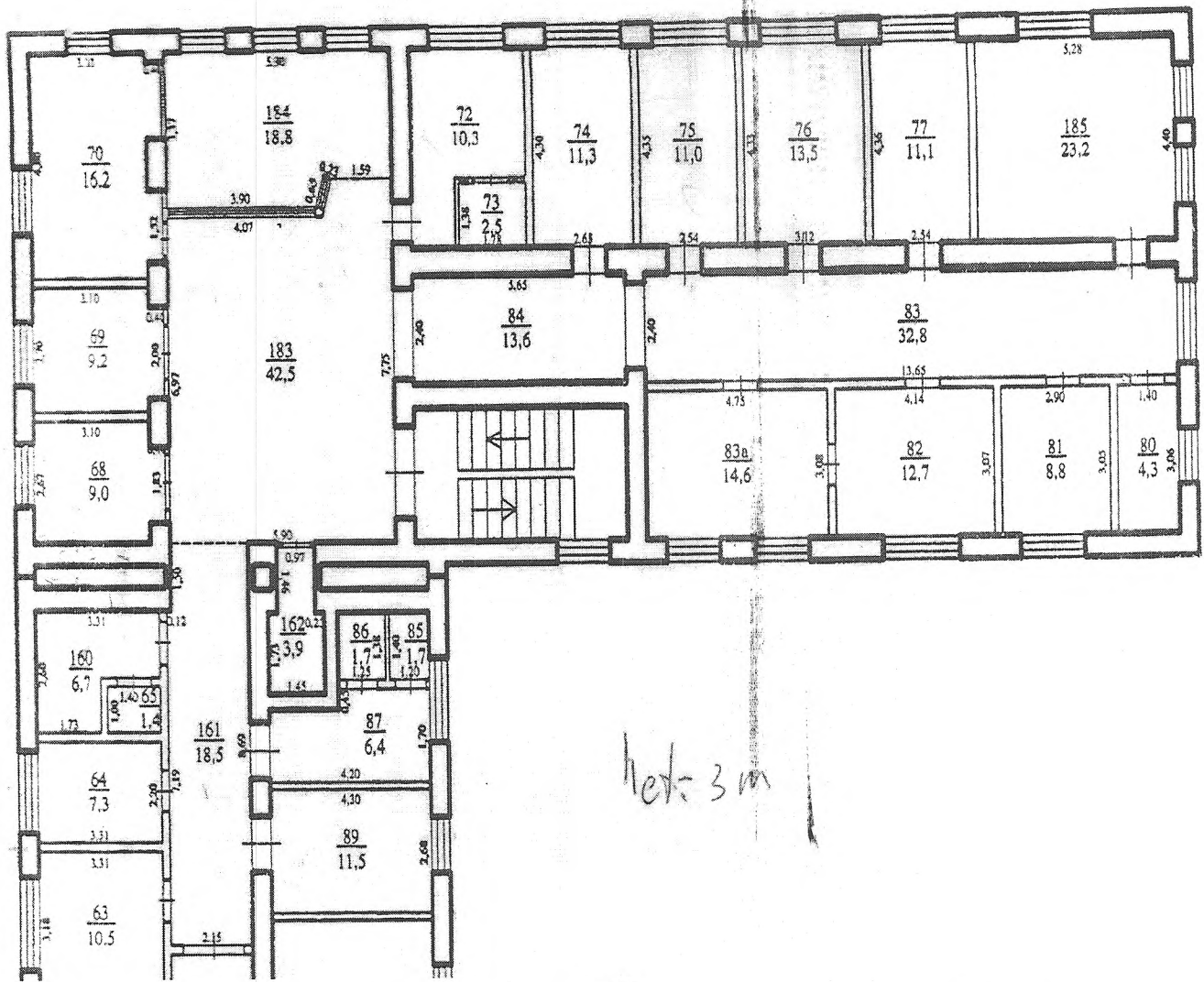
*In atentia participantilor ,sunt piese care se reinstaleaza ca exemplu:*

*Wc, lavuare, robinete, sifoane ,paretari, corpuri de iluminat.*

*Rog participantii sa se prezinte la fata locului pentru a face cunostinta cu volumul de lucru .*

*Cerintele impuse în prezentul caiet de sarcini vor fi considerate ca fiind minime. În acest sens orice ofertă prezentată, care se abate de la prevederile Caietului de sarcini, va fi luată în considerare, dar numai în măsura în care propunerea tehnică presupune asigurarea unui nivel calitativ superior cerințelor minime din Caietul de sarcini.*





Netz 3 m

*Scale Plans*  
*[Signature]*