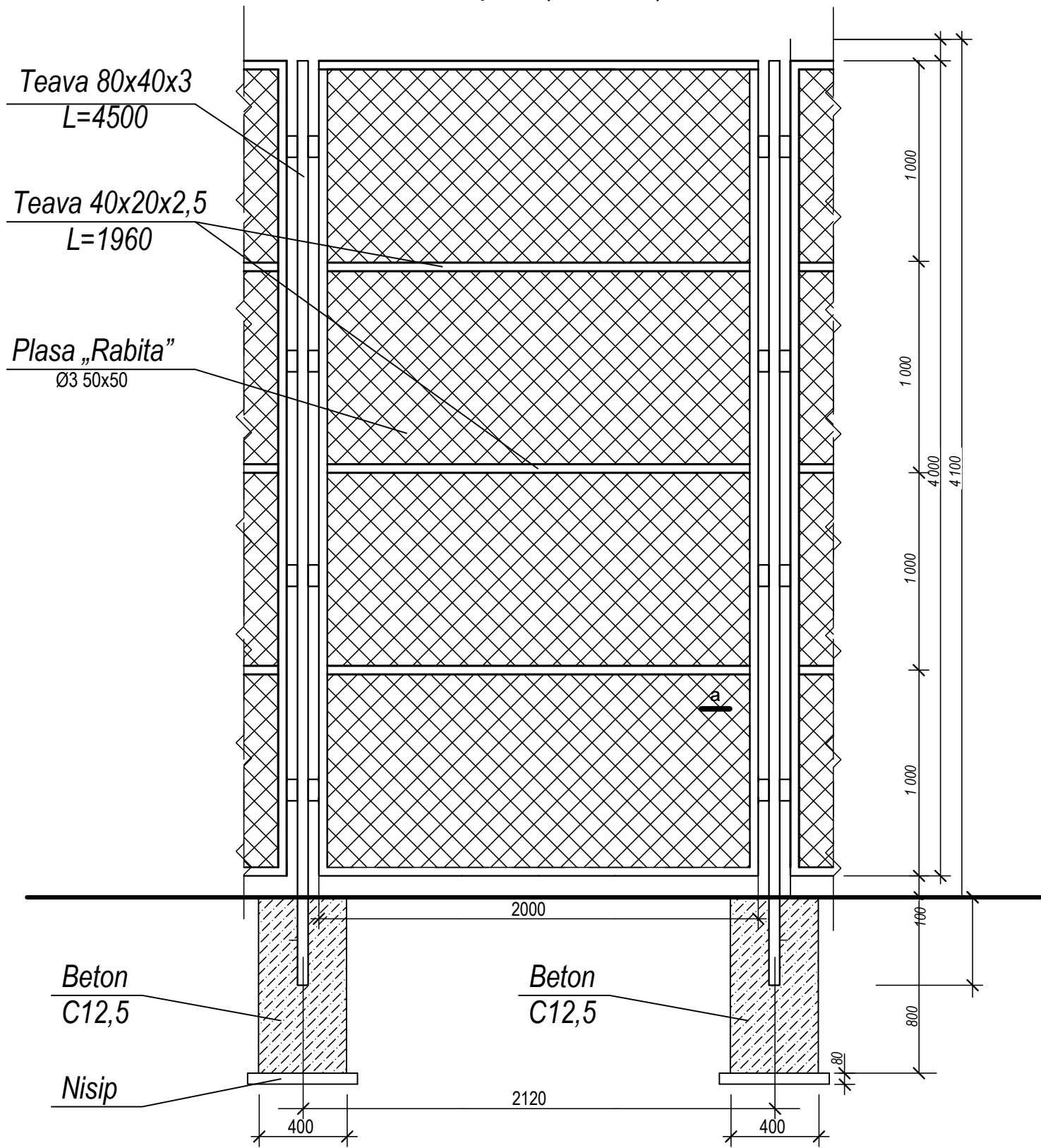


### Gard Tip 1 (36 buc.)

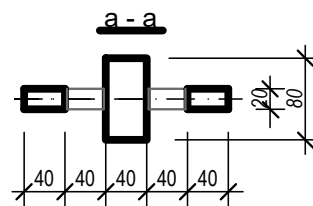


Gard tip 1 (36 buc.)

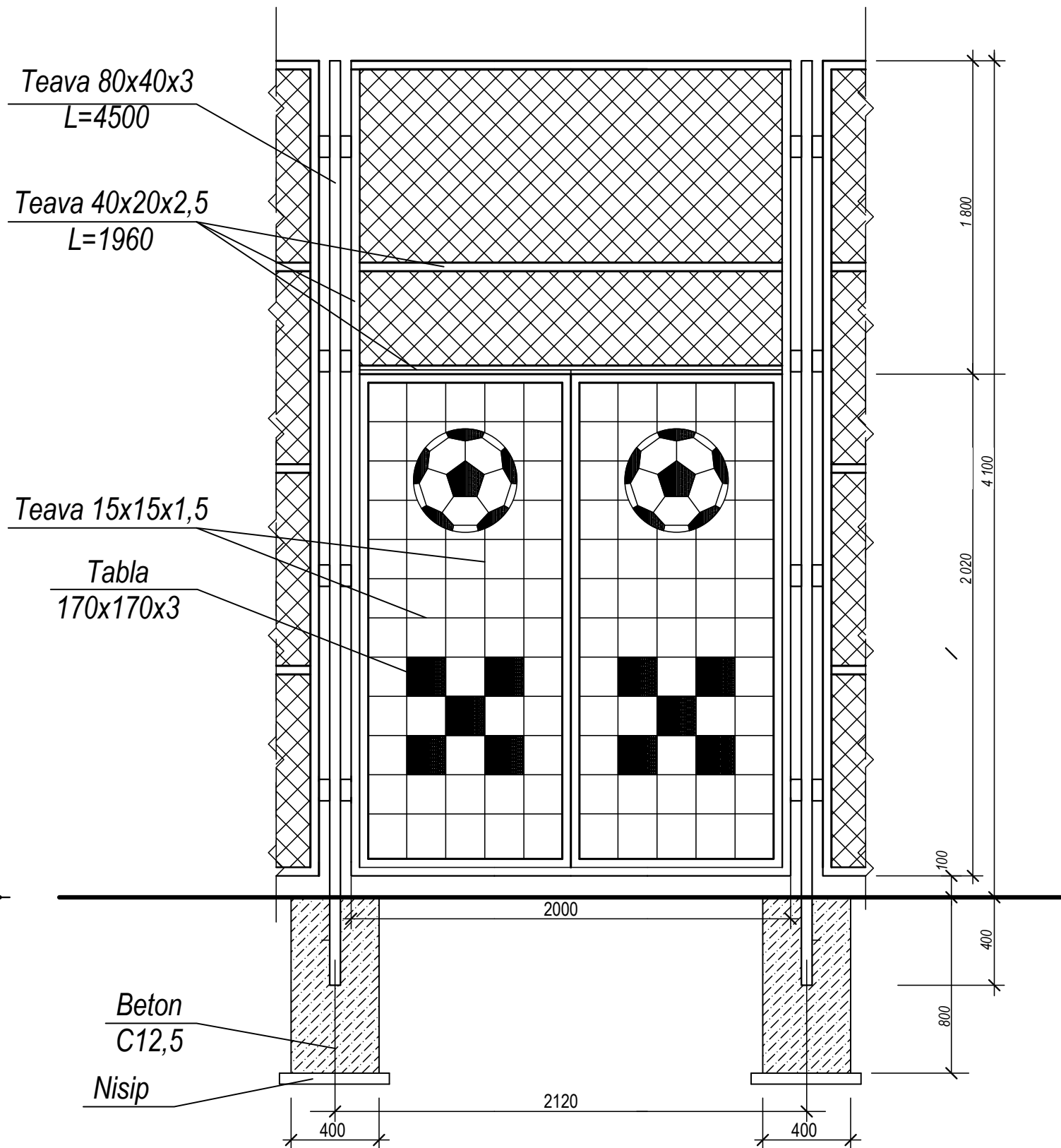
1. Teava 80x40x3 L=4500 - 2 buc.
2. Teava 20x40x3 L=1960 - 5 buc.
3. Teava 20x40x3 L=4000 - 2 - buc.
4. Plasa „Rabita” Ø3 50x50 - 8,00 m<sup>2</sup>
5. Beton C 12,5 - 0,128m<sup>2</sup> - 2 buc
6. Nisip - 0,02 m<sup>2</sup> - 2 buc

Gard tip 2 (3 buc.)

1. Teava 80x40x3 L=4500 - 2 buc.
2. Teava 20x40x3 L=1960 - 4 buc.
3. Teava 20x40x3 L=4000 - 2 - buc.
4. Plasa „Rabita” Ø3 50x50 - 3,60 m<sup>2</sup>
5. Teava 20x40x3 L=2200 - 4 buc.(pentru portițe)
6. Teava 20x40x3 L=1000 - 4 buc.(pentru portițe)
7. Teava 15x15x1,5 m.l. - 36 m
8. Tabla 170x170x3 - 0,3 m<sup>2</sup>
9. Beton C 12,5 - 0,128m<sup>2</sup> - 2 buc
10. Nisip - 0,02 m<sup>2</sup> - 2 buc



### Gard tip 2 (3 buc.)



Notă: Volumul de lucrări pentru împejmuirea totală a terenului de mini fotbal sunt indicate în borderoul de pe planșa 10

Beneficiar: Primaria or.Codru		Proiectarea stadionului de baschet din str.Schinoasa Deal, nr.7 or.Codru pe terenul cu nr.cadastral 0131131086 (Lot 1)		2020	928 - 1 - PG
Manager	Florea A.			Faza	Foaia
Arh Sef	Cazacu T.			PE	9
Arhitect	Mirzenco G			Firma "CAZACU" SRL Atelier de arhitectura si creatie "Faur"	
<b>Gard Tip 1. Gard Tip 2</b>					
sc 1:25					