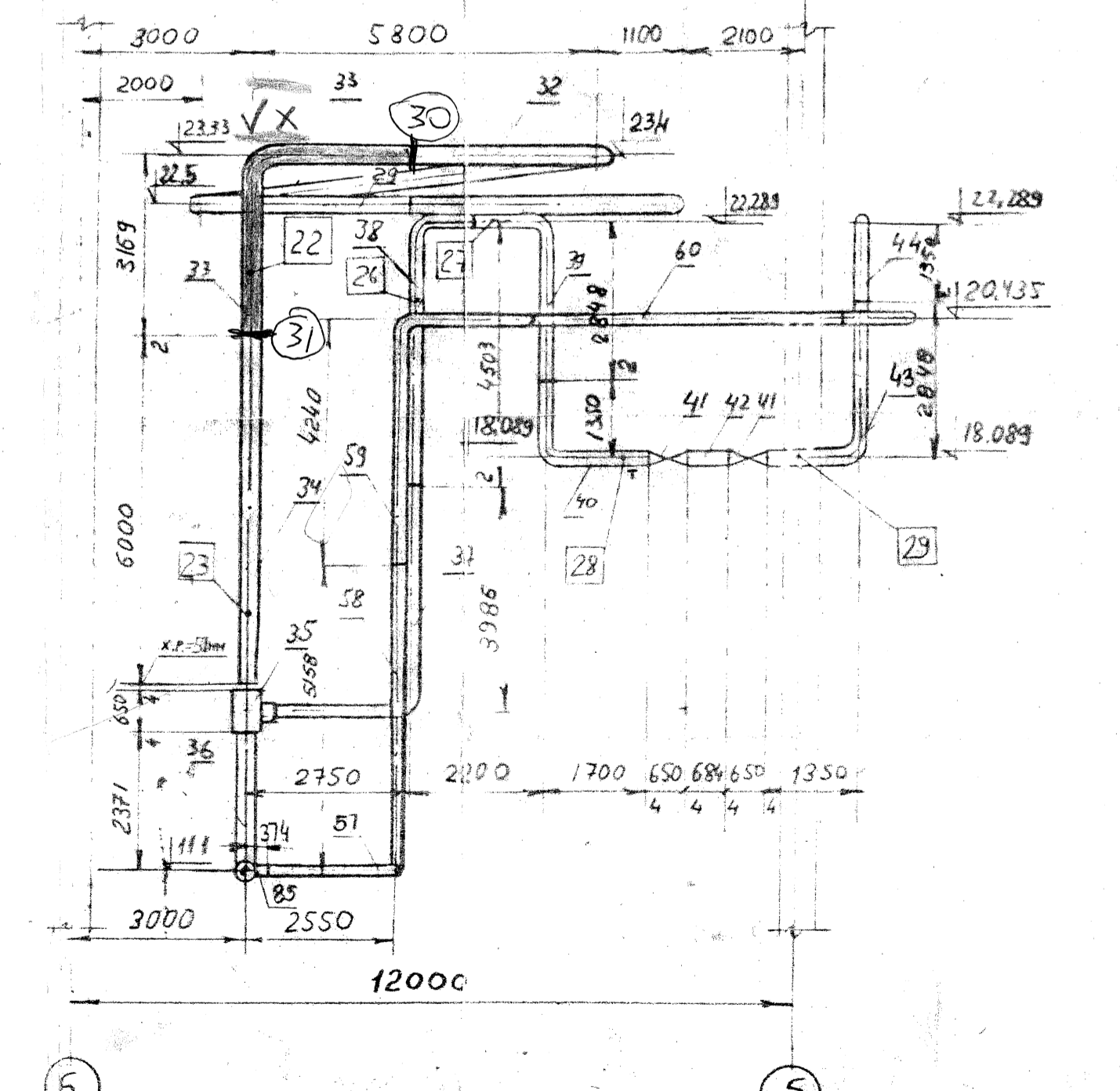


- Условные обозначения:**
- граница детали
 - позиция детали
 - позиция опоры
 - охладительная рубашка
 - граница проектирования
 - зарисовка
 - деталь тр-ва с монтажным припуском

- ПРИМЕЧАНИЯ:**
1. Монтажно-сборочный чертеж паропровода 140 ата 560°C выполнен на 2-х листах.
 - а) План, разрезы, общие примечания см. наст. чертеж.
 - б) Спецификация, перечень опор см. черт. N° 10723-Т л. 2.
 2. Паропровод в собранном виде подвергнуть гидроспытанию согласно заданию Госгортехнадзора. Категория паропровода по Госгортехнадзору - 1Б. Рабочие параметры среды: Pp=140 ата, tp=560°C.
 3. Сварные стыковые соединения выполнять по ГОСТ 24030.06. Тип сварных швов - Тр.6, для трубы 133x16 - Тр.5.
 4. После приварки штифтов произвести нормализацию сварных швов.
 5. Контрольные трубы поз. 5, 17 и вырезки контрольных участков поз. 78 должны быть выполнены из одной заготовки.
 6. Смену дренажей и воздушников см. черт. N° 10758-Т.
 7. Смену расположения релеов и указателей температуры удлинений см. черт. N° 10750-Т.
 8. Схема расположения опор см. черт. N° 10751-Т.
 9. В связи с изменением габаритов задвижки на выводе пара из компа-уранца крепежные болты ТКЗ - врезать в блок № 1 (между 1 и 11 и задвижкой) капишки с 50мм толщ. из материала и материала. Работы вкл. в акт дополнительных работ 10753М. 3.07.98. Рук. пр. 3 - 3 ТМО Льв. ГП 57-1 (Золот).



- 23K и МПА гидов
- 23K и МПА св. опор
- Места замеров твердости и толщины, атенсия

5/4214

Исполнитель ТЮЦ		Утверждает: [подпись]	
15		10723-Т	
ИШИНЕВСКАЯ ТЭЦ-2		10723-Т	
ИЗМ.	ИЗМ.	Заказчик	10670-Т
ИЗМ.	ИЗМ.	Страна проект	РАСЯТ
ИЗМ.	ИЗМ.	Отдел (сектор)	ТМО
ИЗМ.	ИЗМ.	Масштаб	1:100
ИЗМ.	ИЗМ.	Лист	1
ИЗМ.	ИЗМ.	Шифр	1-01
ИЗМ.		МЭ И СССР	
ИЗМ.		ТЕЛОВОДЭКПРОЕКТ	

