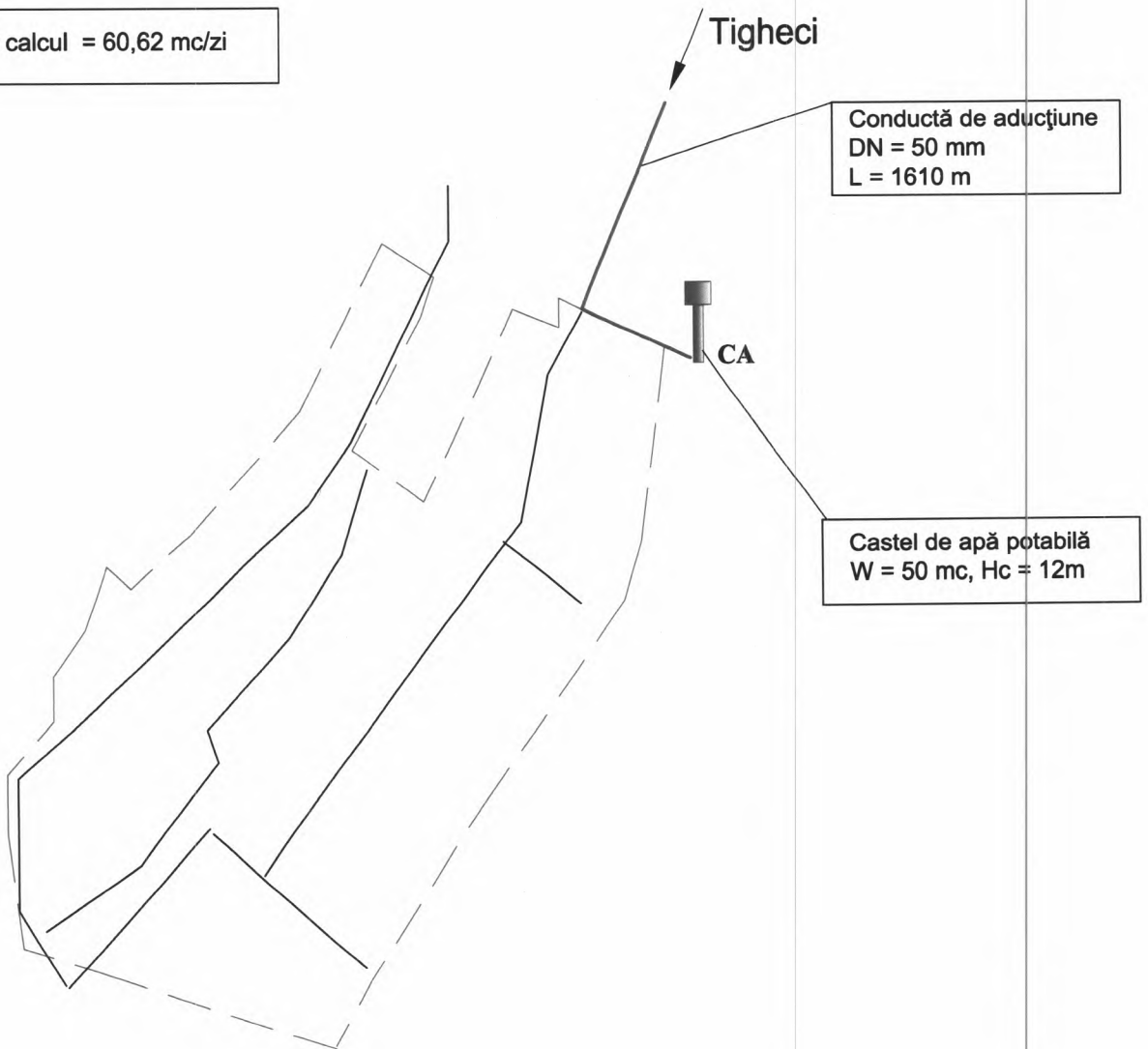


# SCHEMA SISTEMULUI DE ALIMENTARE CU APĂ s. CUPORANI

Nr. locuitori - 367

Qzi max calcul = 60,62 mc/zi



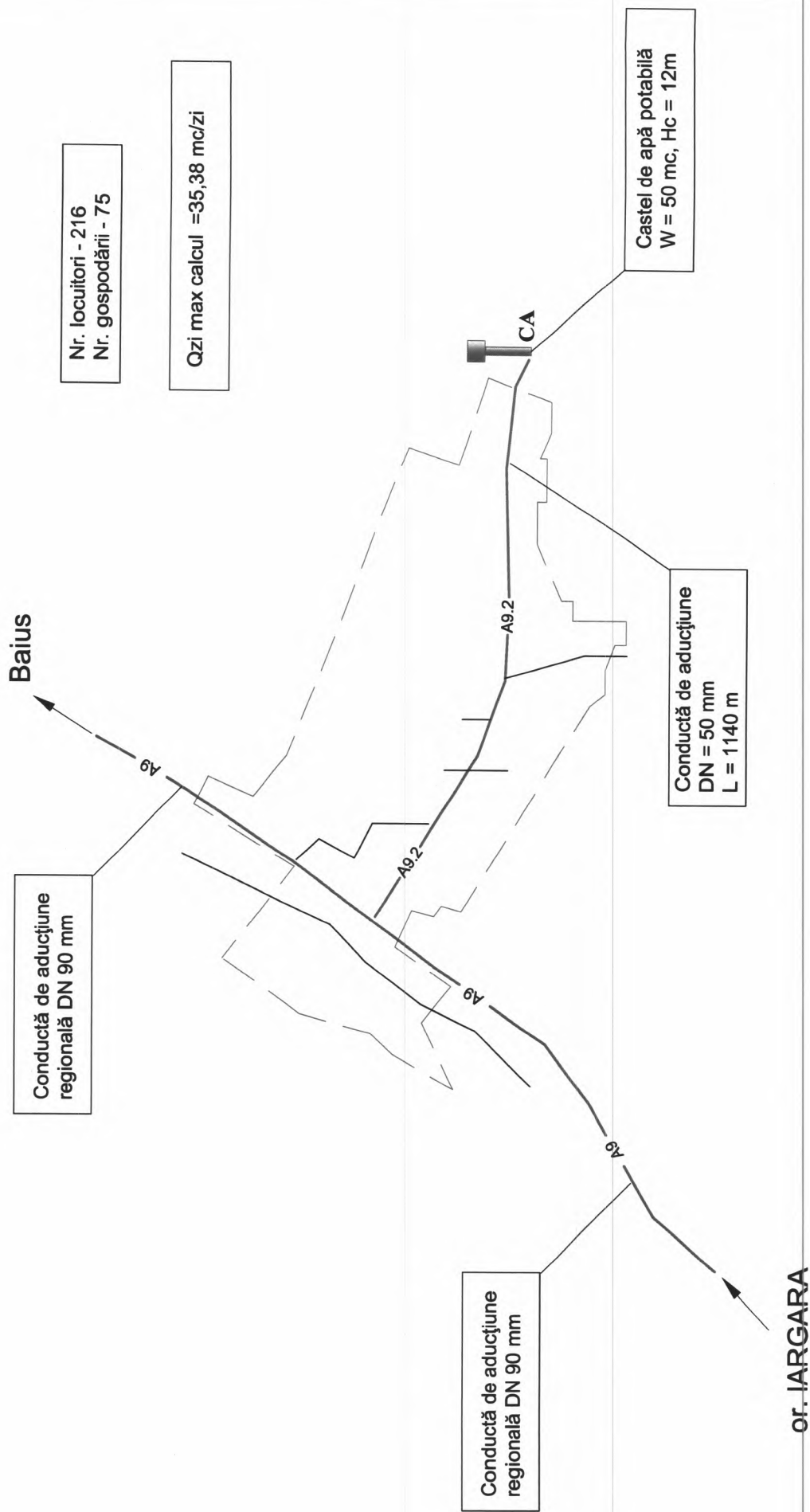
Tigheci

Conductă de aducțiune  
DN = 50 mm  
L = 1610 m

CA

Castel de apă potabilă  
W = 50 mc, Hc = 12m

# SCHEMA SISTEMULUI DE ALIMENTARE CU APĂ S. COCIULIA NOUA



Nr. locuitori - 216  
Nr. gospodării - 75

Qzi max calcul = 35,38 mc/zi

Castel de apă potabilă  
W = 50 mc, Hc = 12m

Conductă de aducțiune  
DN = 50 mm  
L = 1140 m

Conductă de aducțiune  
regională DN 90 mm

Conductă de aducțiune  
regională DN 90 mm

or. IARGARA

Nr. de inv. org.	Data și semnatura	La schimb. Nr. de inv.
------------------	-------------------	------------------------



Cooperarea  
GERMANĂ  
DIVIZIA DE DEZVOLTARE RURALĂ



Ratoulul LEOVA



giz  
Divizia Specializată  
de Inginerie și  
Management în BDI (B&M)

MODERNIZAREA SERVICIILOR  
PUBLICE LOCALE ÎN REPUBLICA  
MOLDOVA



GOPA  
GRUPUL DE PROIECTARE



epfisa



INCA  
INSTITUTUL NAȚIONAL  
DE CERCETARE ȘTIINȚIFICĂ  
ÎN DOMENIUL  
APELOR

Statul de  
Date

Statul de  
Date

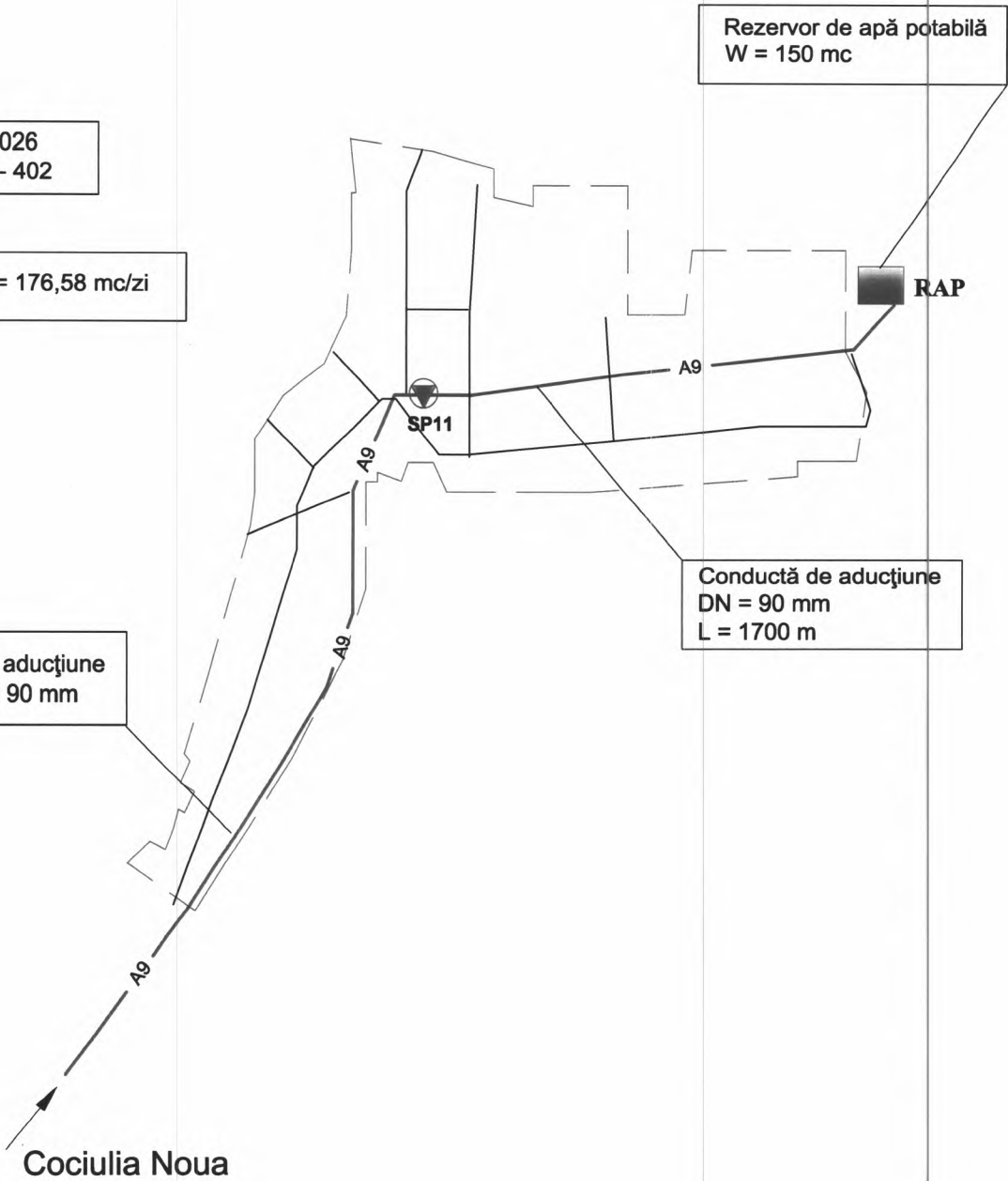
Studiu de Fezabilitate pentru serviciile de alimentare cu apă potabilă în satele Cociulia Noua și Cociulia Veche din comuna Cociulia, județul Iași, în vederea realizării și punerii în funcțiune a sistemului de alimentare cu apă potabilă, în baza contractului de servicii nr. 1/2017, în cadrul proiectului de finanțare nerambursabilă "Modernizarea Serviciilor Publice Locale în Republica Moldova", finanțat prin Programul Național de Dezvoltare Socio-Economică a Comunității Rurale, în cadrul Strategiei de Dezvoltare Socio-Economică a Republicii Moldova, în perioada 2014-2020.  
Schema sistemului de alimentare cu apă  
S. Cociulia Noua

# SCHEMA SISTEMULUI DE ALIMENTARE CU APĂ s. BAIUS

Nr. locuitori - 1026  
Nr. gospodării - 402

Qzi max calcul = 176,58 mc/zi

Conductă de aducțiune regională DN 90 mm



Rezervor de apă potabilă  
W = 150 mc

RAP

Conductă de aducțiune  
DN = 90 mm  
L = 1700 m

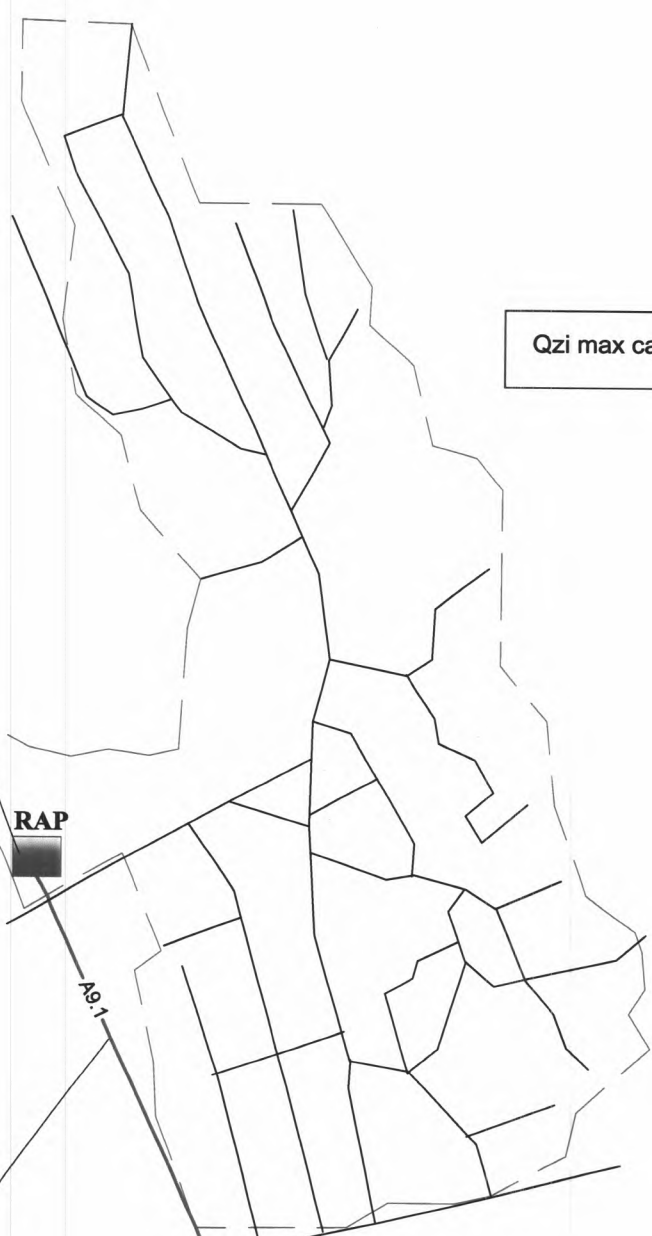
Cociulia Noua

# SCHEMA SISTEMULUI DE ALIMENTARE CU APĂ s. CUPCUI

Nr. locuitori - 1556  
Nr. gospodării - 440

Qzi max calcul = 252,83 mc/zi

Rezervor de apă potabilă  
W = 150 mc



Conductă de aducțiune  
DN = 90 mm  
L = 1390 m

Conductă de aducțiune  
regională DN 225 mm

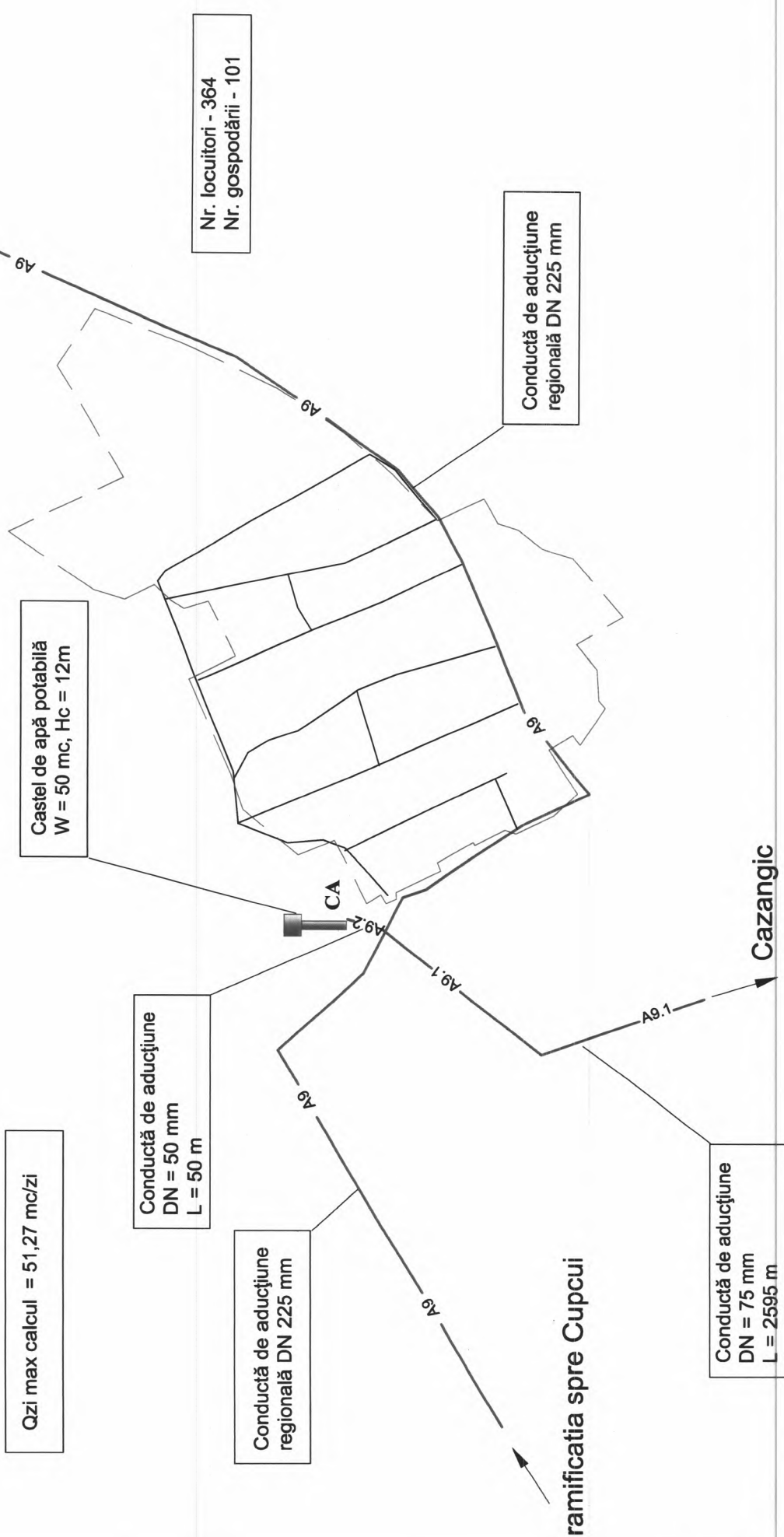
Conductă de aducțiune  
regională DN 225 mm

traseul Leova-largara

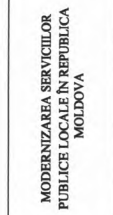
Seliste

# SCHEMA SISTEMULUI DE ALIMENTARE CU APĂ s. SELISTE

ramificatia spre Frumusica



Nr. de inv. org. Data și semnatura In schimb Nr. de inv.



Studiu de Fezabilitate pentru serviciile de alimentare cu apă a comunei Lova, cu optimizarea pentru servicii de salubritate, în cadrul proiectului de dezvoltare a Sistemului de Distribuție Socio-Economică  
Schema sistemului de alimentare cu apă  
s. Seliste

Forma A2

# SCHEMA SISTEMULUI DE ALIMENTARE CU APĂ s. CAZANGIC

Seliste

Nr. locuitori - 1108  
Nr. gospodării - 364

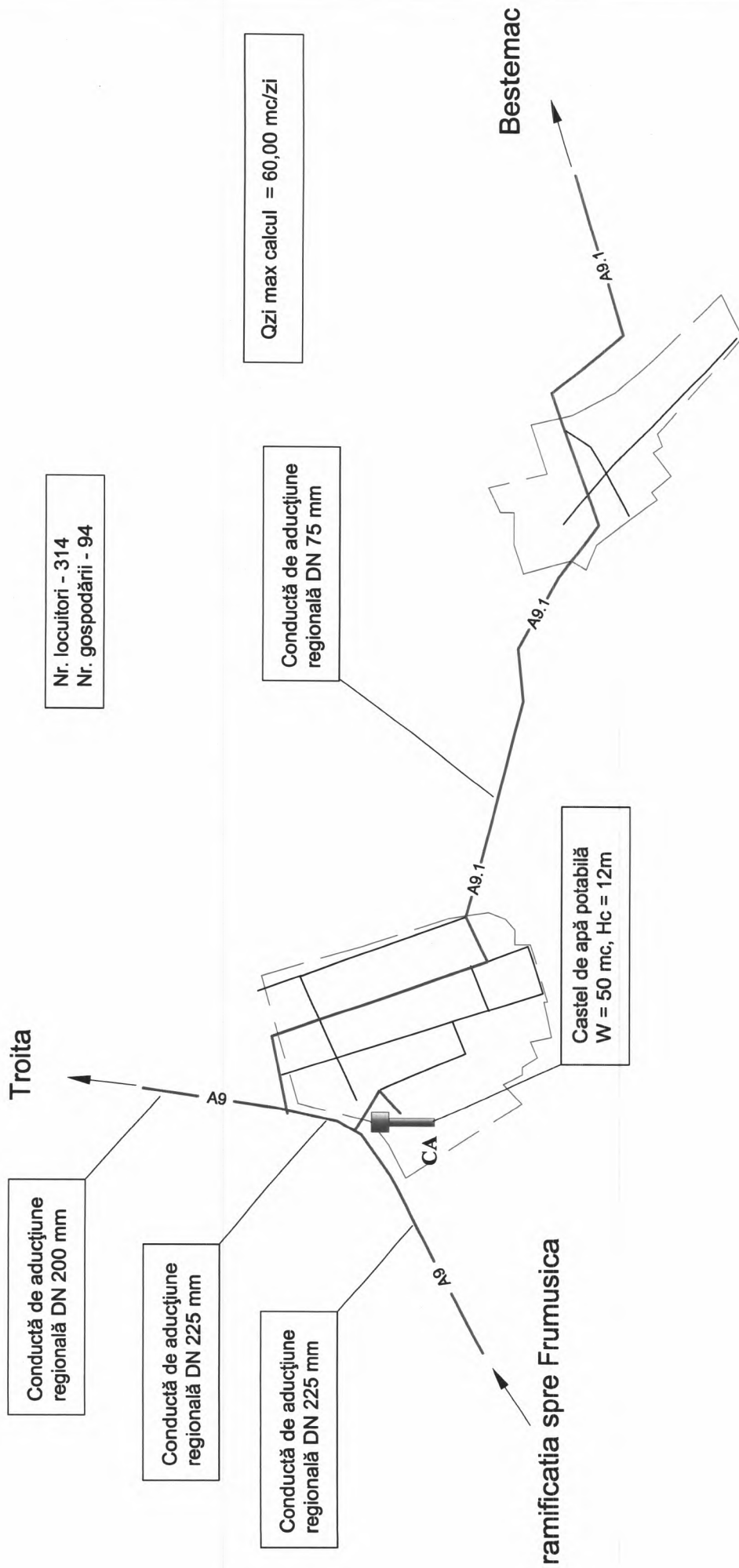
Qzi max calcul = 157,44 mc/zi

Conductă de aducțiune  
DN = 75 mm  
L = 2595 m



Rezervor de apă potabilă  
W = 150 mc

# SCHEMA SISTEMULUI DE ALIMENTARE CU APĂ s. TROIAN





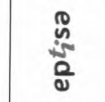
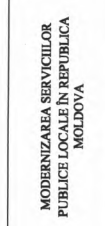
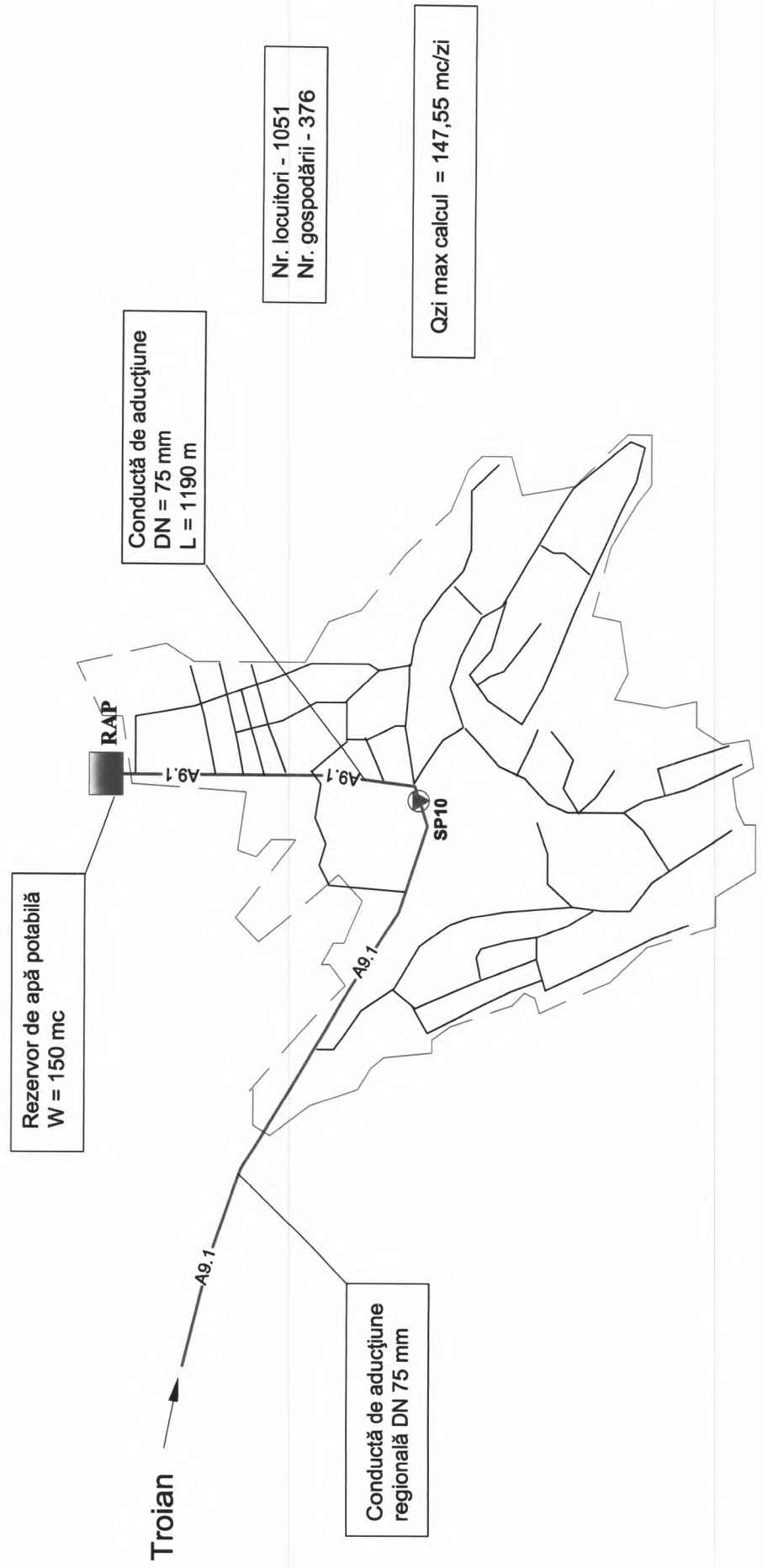






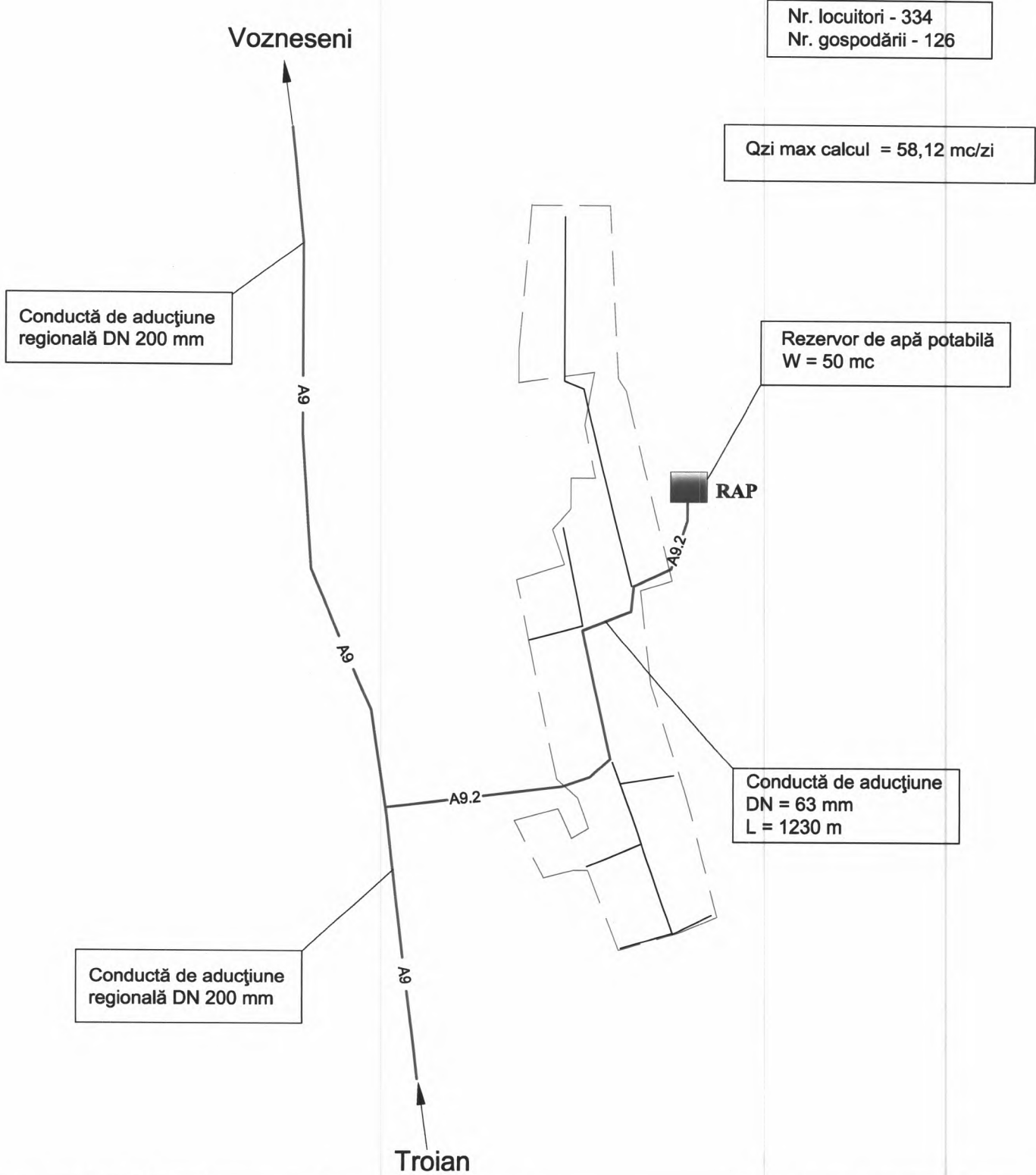

Studiu de Fezabilitate pentru servicii de alimentare cu apă caldă și aer condiționat în s. Troian, județul Iași, România, bazat pe aprobările Autorizației de Apă și Canalizare și Strategiei de Dezvoltare Socio-Economică a s. Troian  
 Schema sistemului de alimentare cu apă  
 R-18

# SCHEMA SISTEMULUI DE ALIMENTARE CU APĂ s. BESTEMAC





# SCHEMA SISTEMULUI DE ALIMENTARE CU APĂ s. TROITA



Nr. locuitori - 334  
Nr. gospodării - 126

Qzi max calcul = 58,12 mc/zi

Rezervor de apă potabilă  
W = 50 mc

Conductă de aducțiune  
DN = 63 mm  
L = 1230 m

Conductă de aducțiune  
regională DN 200 mm

Conductă de aducțiune  
regională DN 200 mm

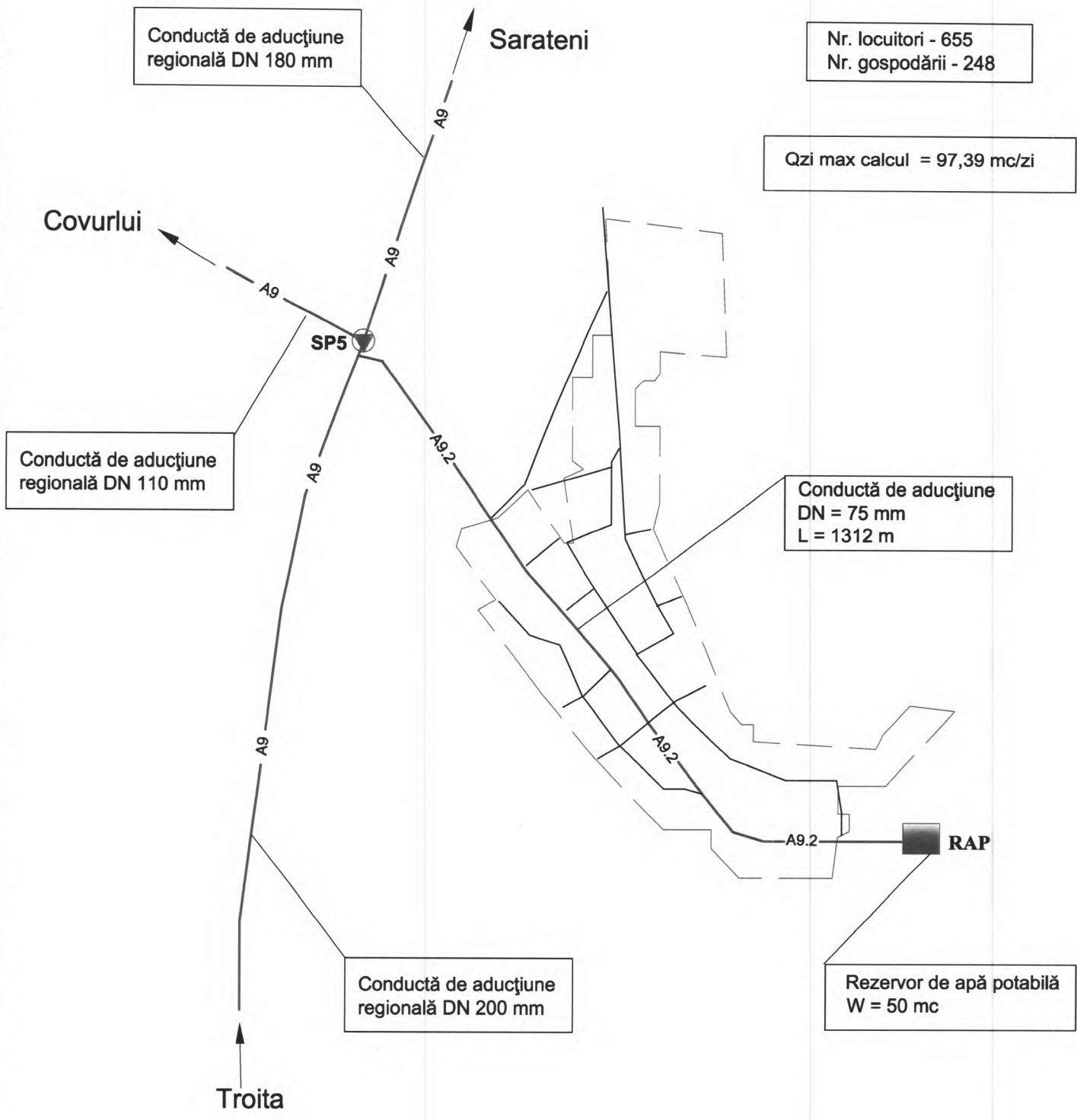


MODERNIZAREA SERVICIILOR  
PUBLICE LOCALE ÎN REPUBLICA  
MOLDOVA



Data	Rev.	Stadiu de fezabilitate pentru serviciile de alimentare cu apă a raionului Leova, cu opțiuni pentru servicii de canalizare, bazat pe capitolul Aprobare cu Apa și Canalizare a Strategiei de Dezvoltare Socio-Economică

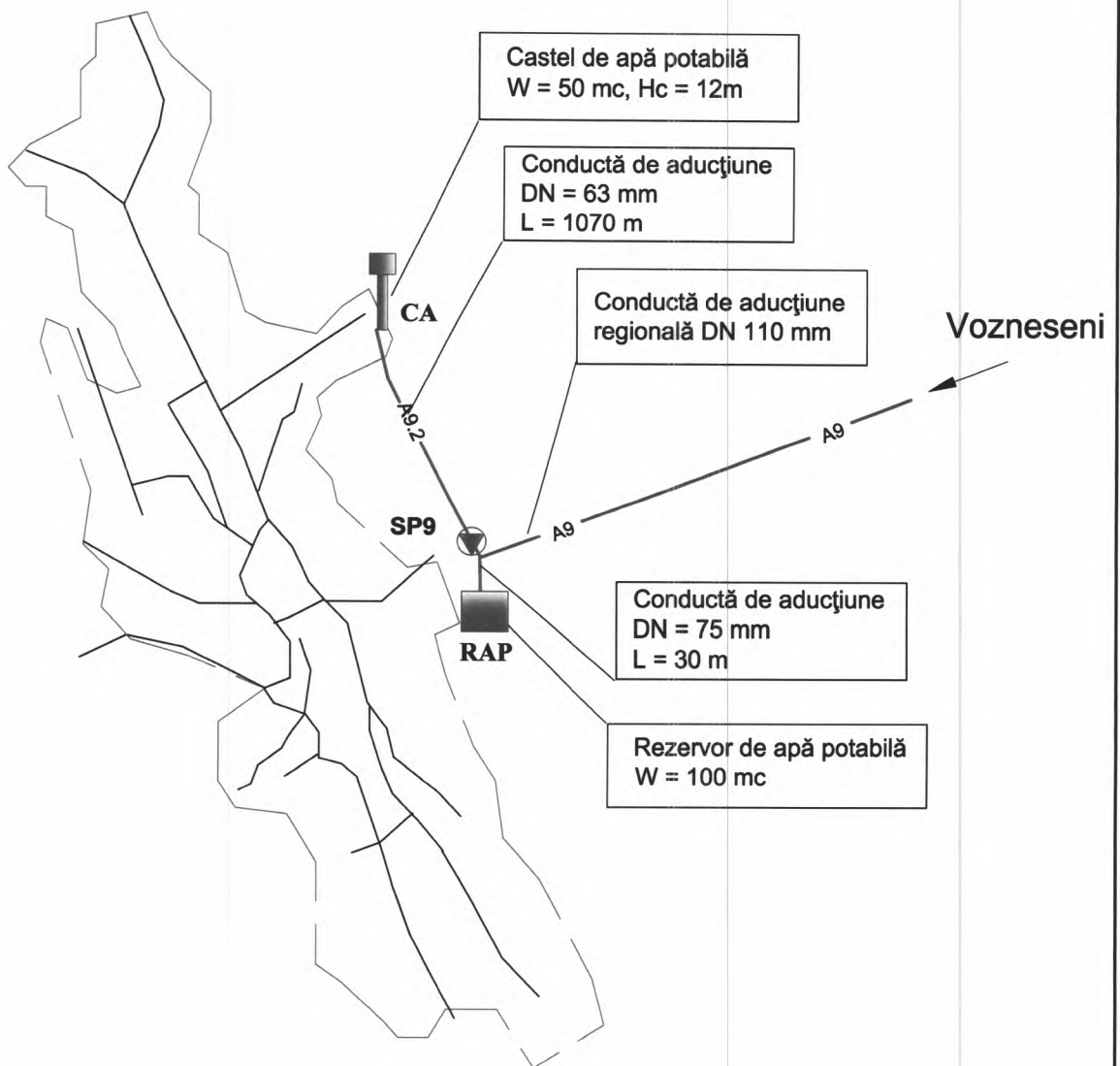
# SCHEMA SISTEMULUI DE ALIMENTARE CU APĂ s. VOZNESENI



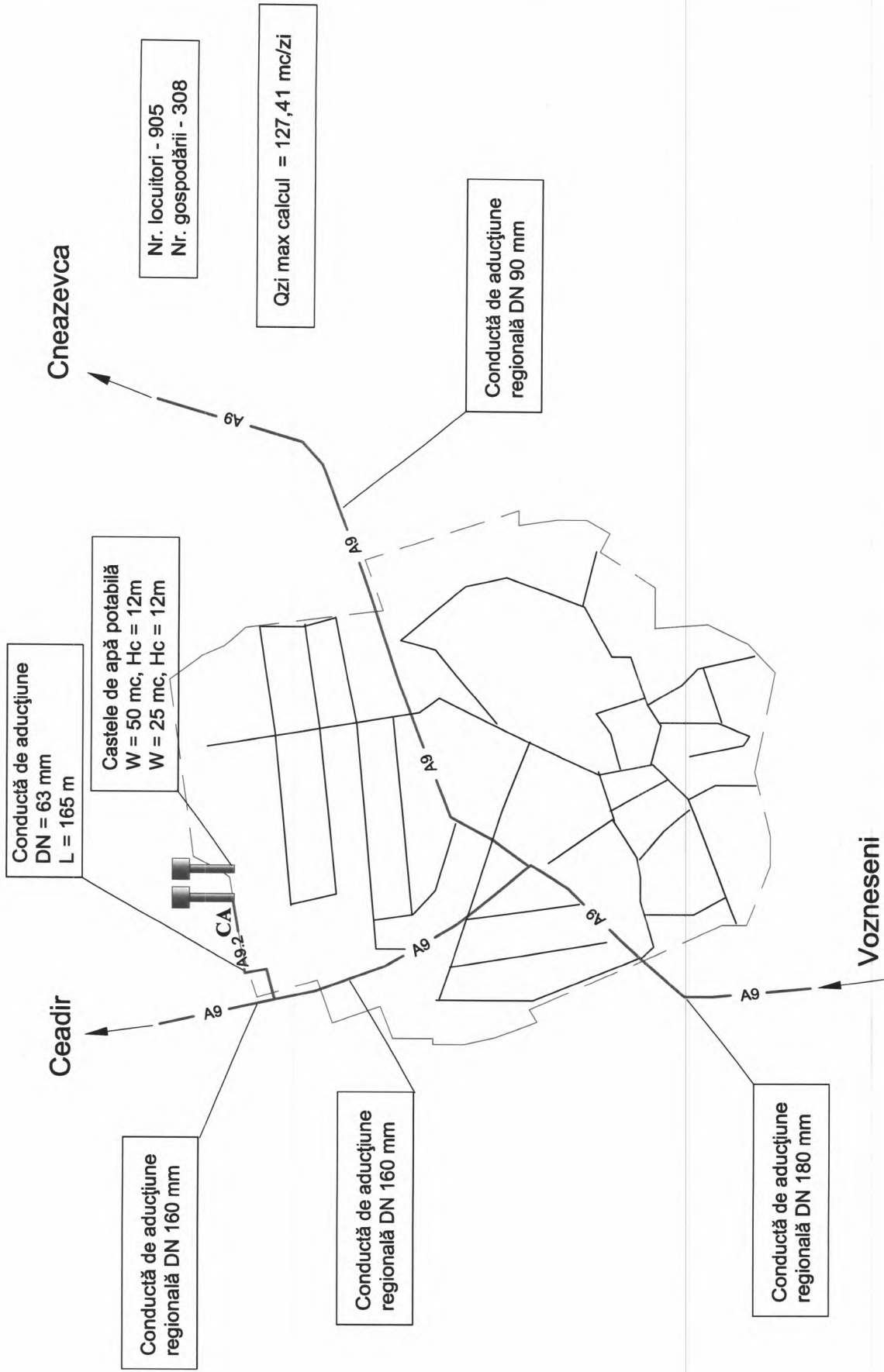
# SCHEMA SISTEMULUI DE ALIMENTARE CU APĂ s. COVURLUI

Nr. locuitori - 1565  
Nr. gospodării - 506

Qzi max calcul = 246,90 mc/zi

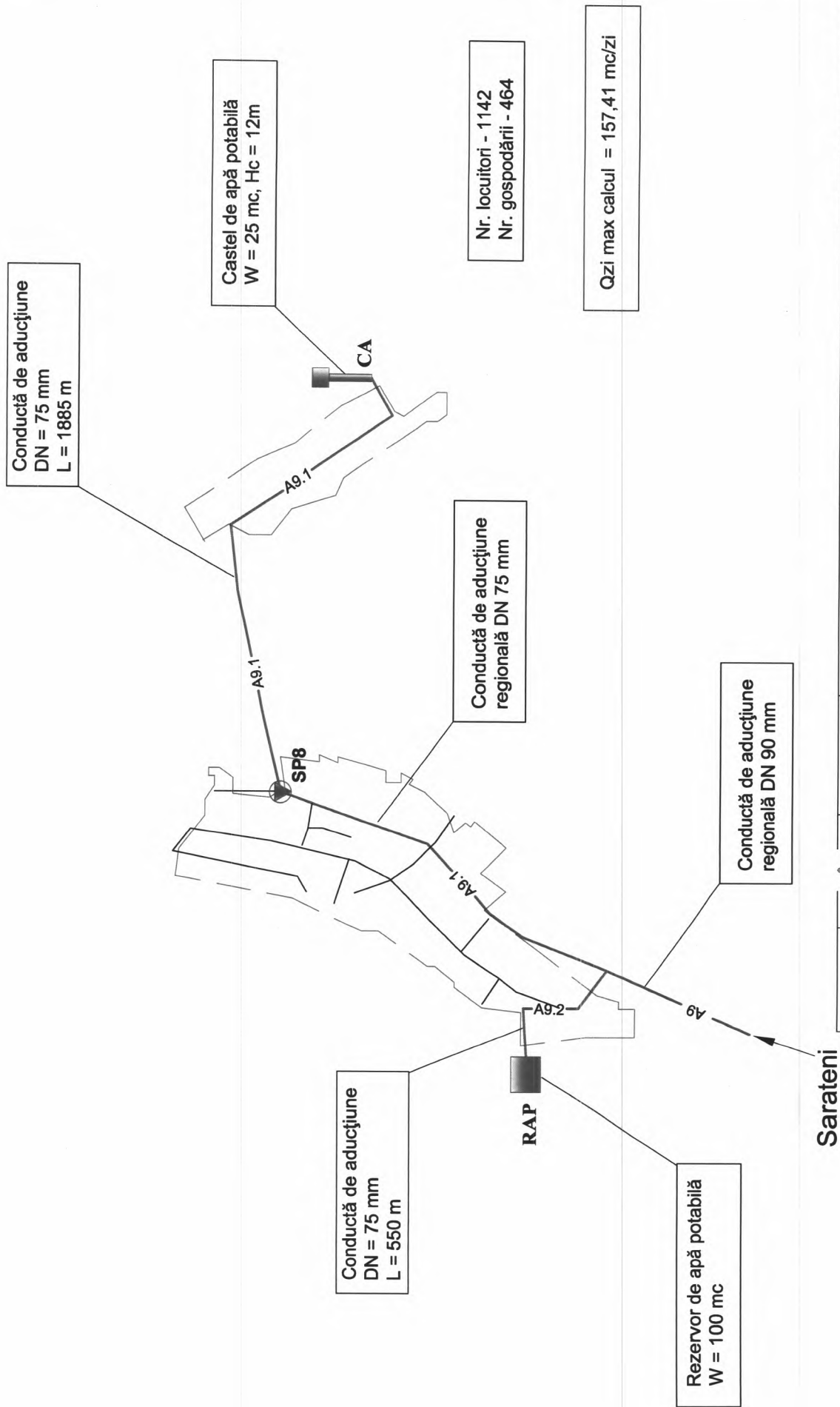


# SCHEMA SISTEMULUI DE ALIMENTARE CU APĂ S. SARATENI



 Republica Moldova Departamentul de Infrastructură Comunicațională (DIT)	MODERNIZAREA SERVICIILOR PUBLICE LOCALE ÎN REPUBLICA MOLDOVA	 GOPA Grupul de Proiectare și Consultanță	 episa Engineering & Planning Institute	Studiu de Fezabilitate pentru serviciile de alimentare cu apă a raionului Leova, cu opțiuni pentru servicii de alimentare cu apă caldă și aer condiționat Căminarea Strategiei de Dezvoltare Socio-Economică a Raionului Leova Schema sistemului de alimentare cu apă S. Sarateni	Nr.
					Data

# SCHEMA SISTEMULUI DE ALIMENTARE CU APĂ s. CNEAZEVCA



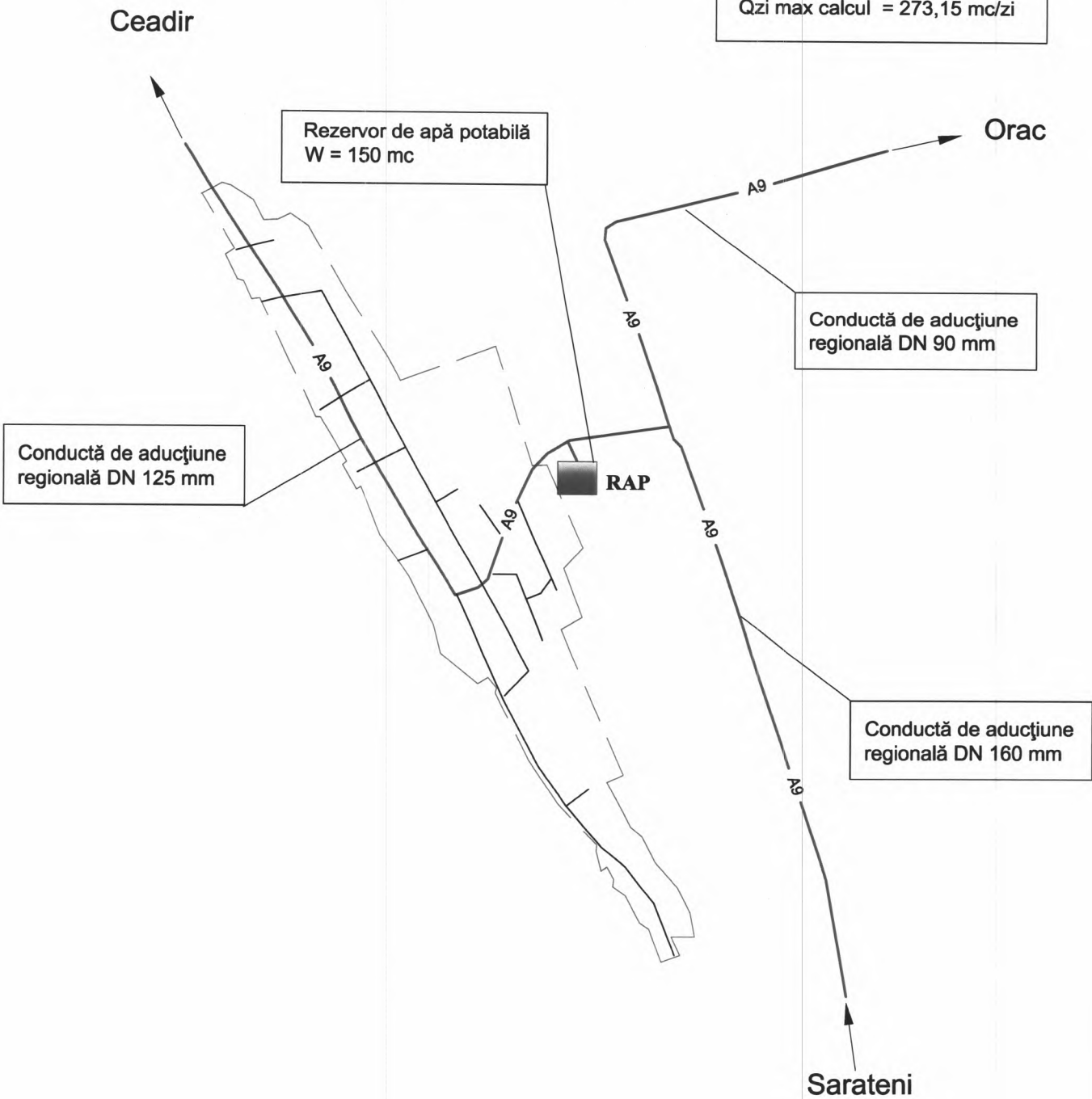
Nr. de inv. org. / Data și semnatura / In schimb, Nr. de inv.

	Republica Moldova Autoritatea Națională de Reglementare a Activității Regulate <b>giz</b>	MODERNIZAREA SERVICIILOR PUBLICE LOCALE ÎN REPUBLICA MOLDOVA				Nr. Data	Studiul de Fezabilitate pentru serviciile de alimentare cu apă caldă și apă caldă caldă pentru servicii de încălzire a spațiilor climatizate și asigurarea energiei electrice și termice în cadrul Sistemului Național de Distribuție a Energiei Electrice și Termice Schimbarea Strategiei de Dezvoltare Socio-Economică a Republicii Moldova s. Cneazevca
						s. Cneazevca	

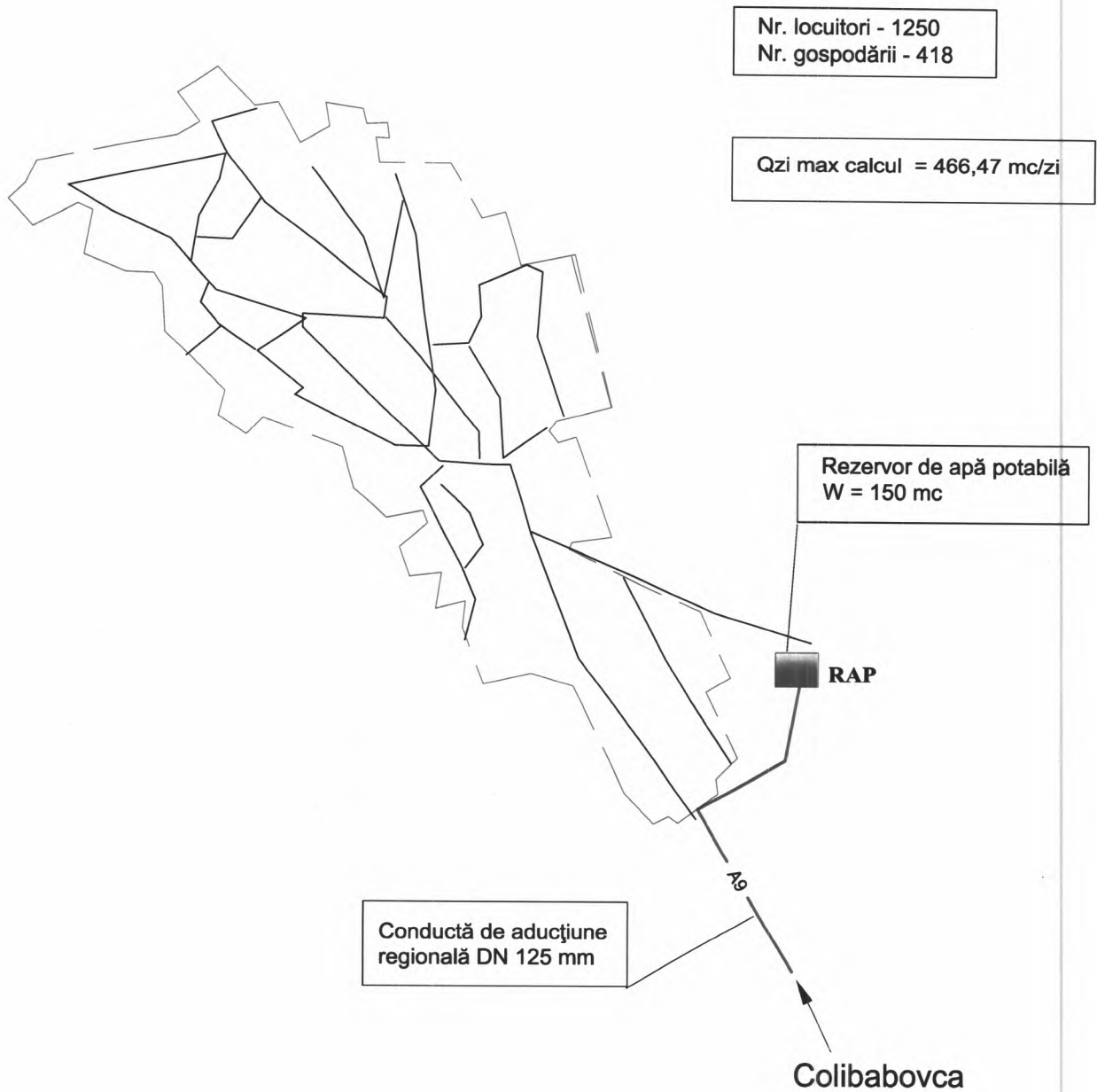
# SCHEMA SISTEMULUI DE ALIMENTARE CU APĂ s. COLIBABOVCA

Nr. locuitori - 1124  
Nr. gospodării - 320

Qzi max calcul = 273,15 mc/zi

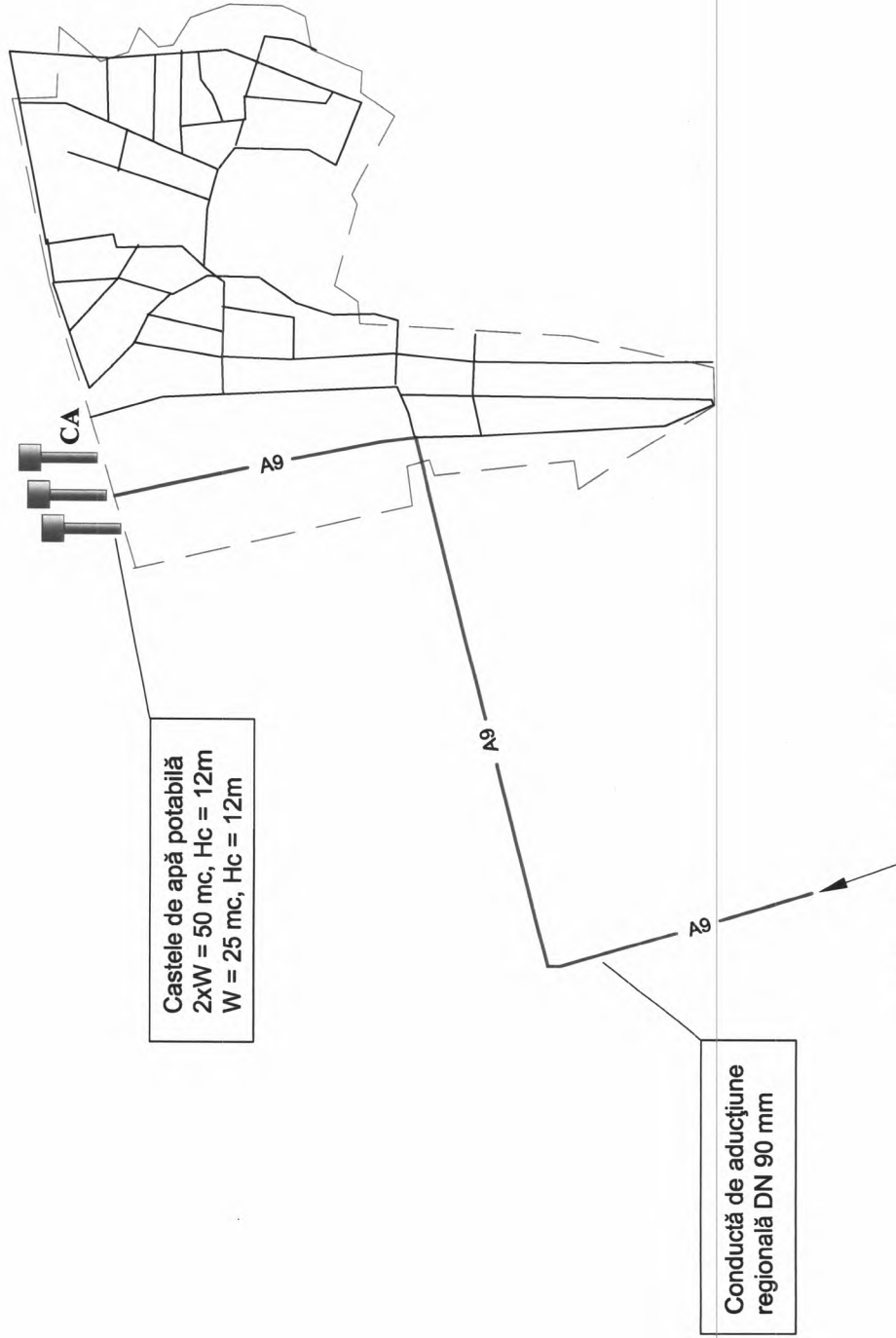


# SCHEMA SISTEMULUI DE ALIMENTARE CU APĂ s. CEADIR



# SCHEMA SISTEMULUI DE ALIMENTARE CU APĂ

## s. ORAC



Nr. locuitori - 1192  
Nr. gospodării - 410

Qzi max calcul = 208,66 mc/zi

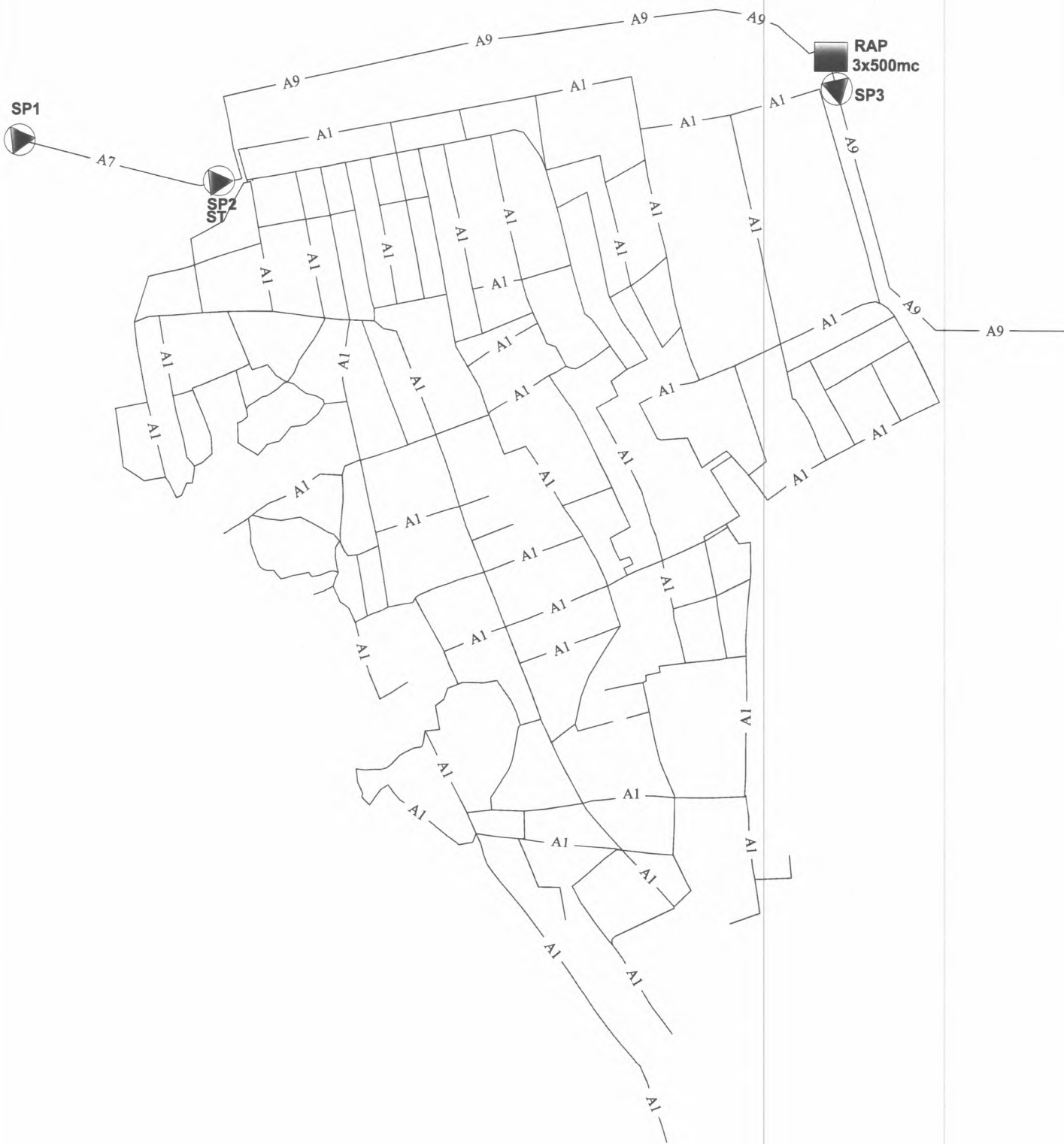
Castele de apă potabilă  
2xW = 50 mc, Hc = 12m  
W = 25 mc, Hc = 12m

Conductă de aducțiune  
regională DN 90 mm

ramificația spre Colibabovca

 MINISTERUL INFRASTRUCTURII ȘI DEZVOLTĂRII REGIONALE MOLDOVA	 GIZ Deutsche Gesellschaft für Internationale Zusammenarbeit (GIZ) GmbH	MODERNIZAREA SERVICIILOR PUBLICE LOCALE ÎN REPUBLICA MOLDOVA	 GOPA German Project Administration	 epfisa	 MINISTERUL AGRICULTURII ȘI DEZVOLTĂRII RURALĂ MOLDOVA	Nr.	Data	Studiu de Fezabilitate pentru serviciile de alimentare cu apă a satului Leova, cu opțiuni pentru servicii de alimentare cu apă caldă și aer condiționat în cadrul Căminării a Strategiei de Dezvoltare Socio-Economică Scheme sistemului de alimentare cu apă s. Orac
						Nr.	Data	





**giz**  
Asociația Națională  
 Nr. 144/14.04.2004  
 Guvernământul S.C. 144

**MODERNIZAREA SERVICIILOR  
 PUBLICE LOCALE ÎN REPUBLICA  
 MOLDOVA**

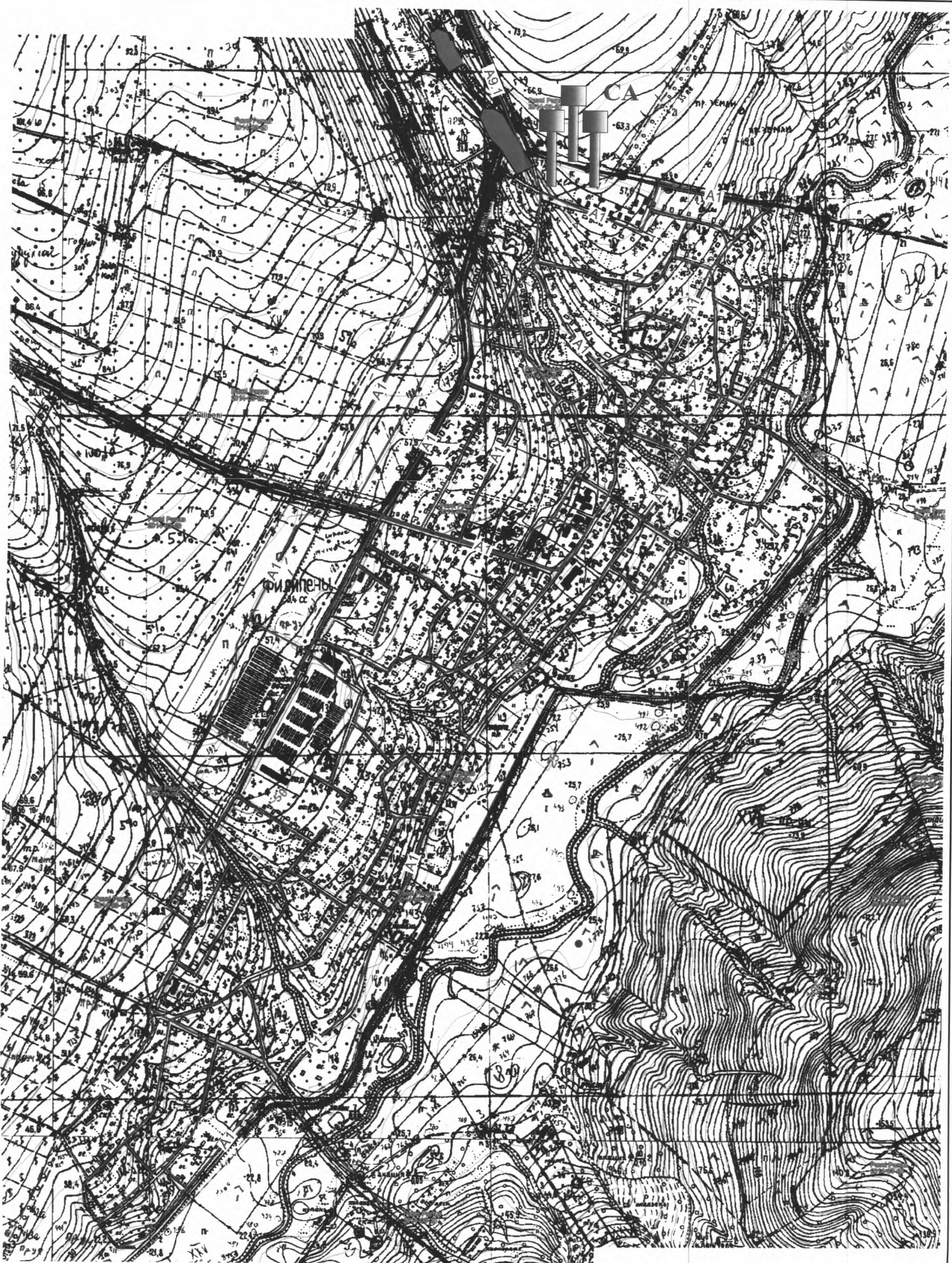
**GOPA**

**epi:sa**



Data	Nr.	Descrierea

Studiu de Fezabilitate pentru servicii de alimentare cu apă a municipiului Leova, ca etapă pentru servicii de canalizare, bazat pe cartografiile: Amenajarea cu Apă și Canalizare și Strategia de Dezvoltare Socio-Economică. Schema rețelei extinderii de alimentare cu apă în LEOVA



**MODERNIZAREA SERVICIILOR PUBLICE LOCALE ÎN REPUBLICA MOLDOVA**



Data	Rev.

Studiu de Fezabilitate pentru serviciile de alimentare cu apă a raionului Leova, cu opțiuni pentru servicii de canalizare, bazate pe topografia, Aprovizionare cu Apă și Canalizare a Strategiei de Dezvoltare Socio Economică

*Schema rețelei exterioare de alimentare cu apă a. Filigreni*



**giz**  
 Republica Moldova  
 Serviciul Național  
 de Informații Geospațiale (SNI) S.p.A.

MODERNIZAREA SERVICIILOR  
 PUBLICE LOCALE ÎN REPUBLICA  
 MOLDOVA

**GOPA**  
 CONSULTANȚĂ  
 ÎN PROIECTARE ȘI ÎN  
 ÎNȚEBERE



**epi**  
 S.p.A.

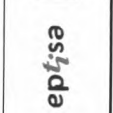
Studiu de Fezabilitate pentru serviciile de alimentare  
 cu apă a raionului Leova, cu opțiuni pentru servicii de  
 canalizare, bazat pe capabilități Aprovizionare cu Apă și  
 Canalizare a Strategiei de Dezvoltare Socio-Economică  
 Schemele rețelei extinderii de alimentare cu apă  
 2. Romanovici



Planul Planus  
2016.02.20

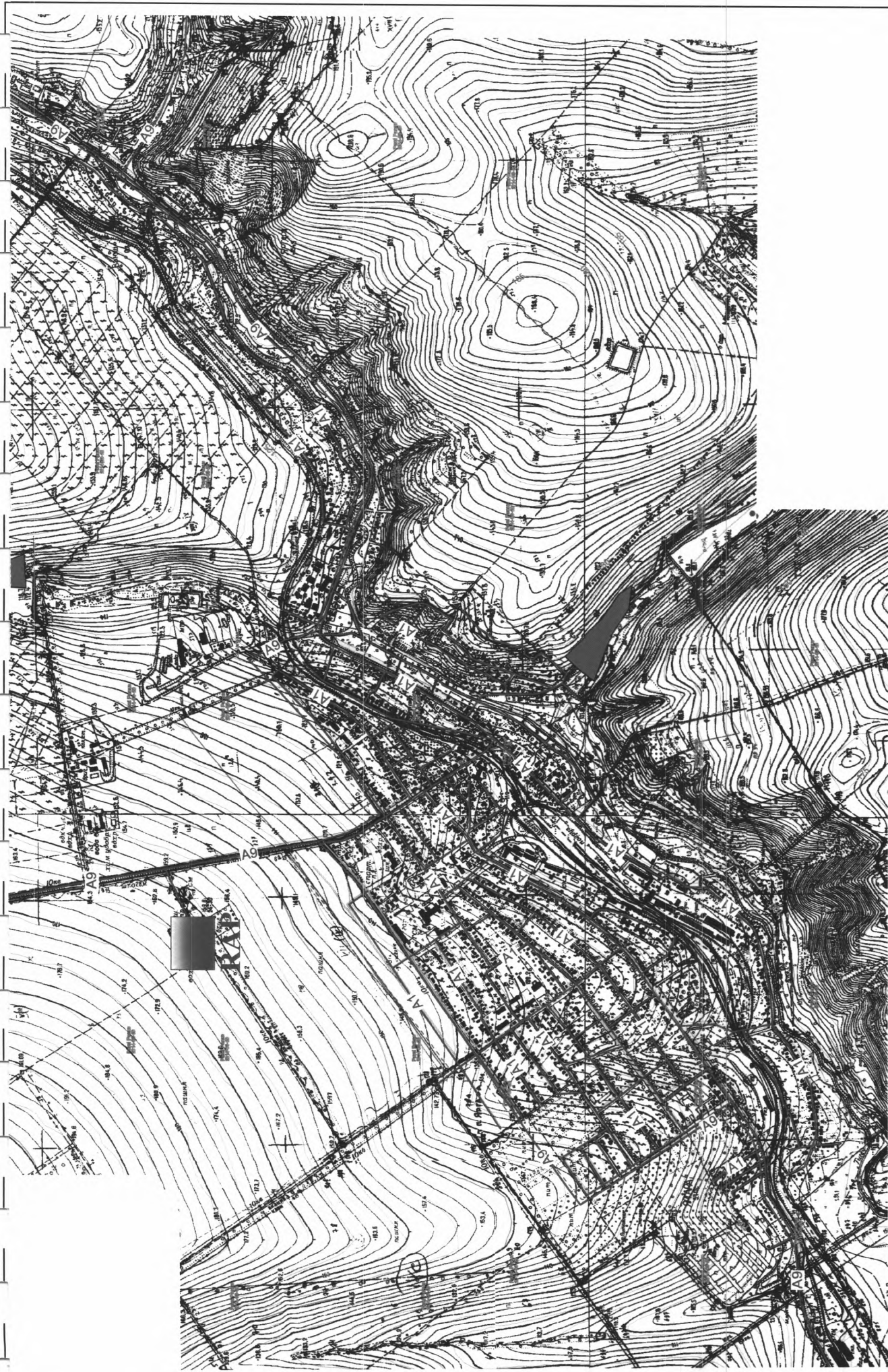
Studiu de Fezabilitate pentru serviciile de alimentare  
cu apă a raionului Leova, cu opțiuni pentru servicii de  
securitate, servicii de salubritate și servicii de  
Curățenie și Deșeurilor de Deșeurile Sotio Economice  
Schema rețelei exterioare de alimentare cu apă  
s. Sărafa - Nouă

№	
Linie	



MODERNIZAREA SERVICIILOR  
PUBLICE LOCALE ÎN REPUBLICA  
MOLDOVA





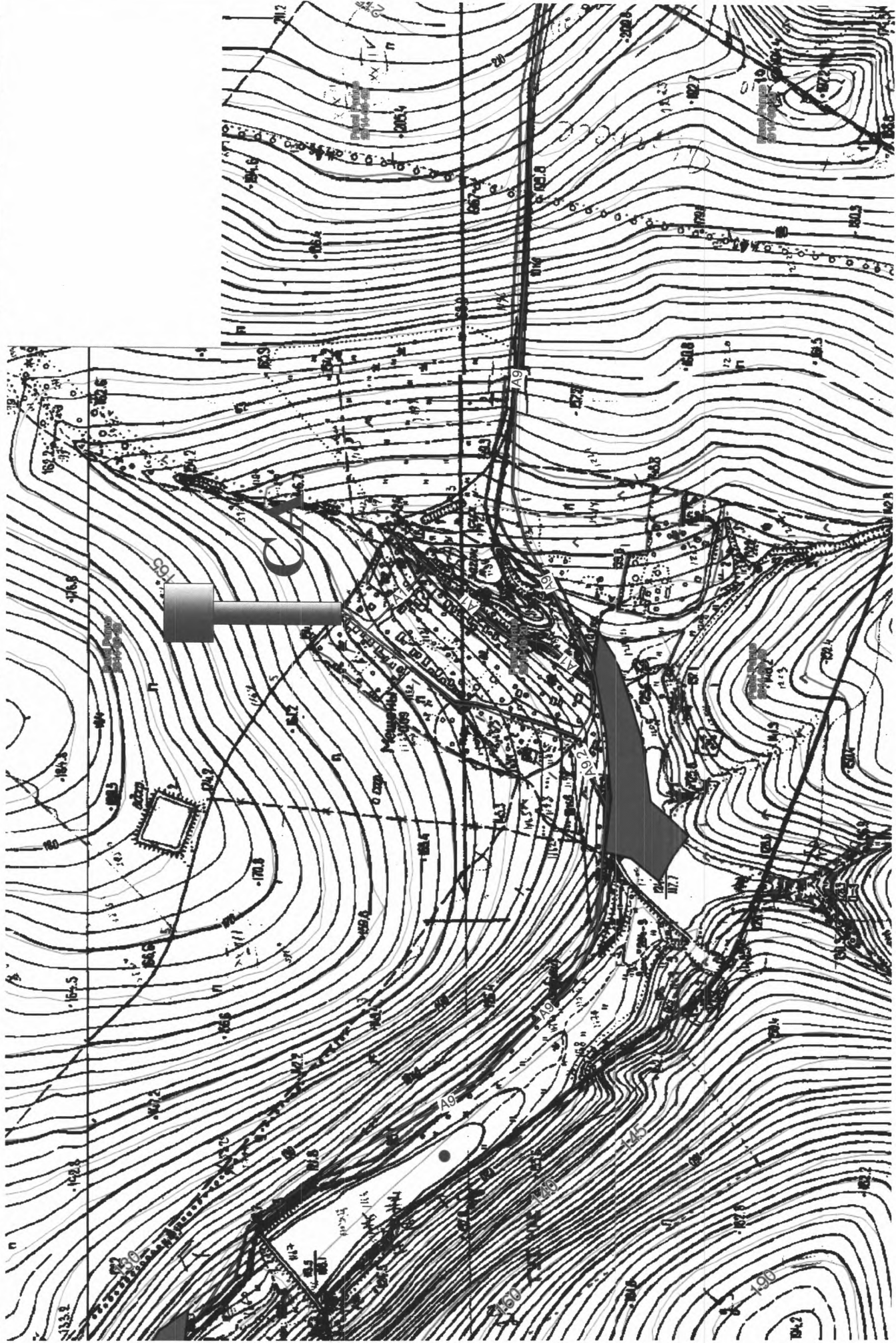
Studiu de fezabilitate pentru serviciile de alimentare cu apă a satului I. Leova, cu opțiuni pentru servicii de canalizare, bazat pe capitolul Aprobare în vederea Serviciilor de Canalizare și Sănătate de Dezvoltare Socio-Economică  
 Schemă ripetitivă extensivă de alimentare cu apă  
 S. I. Ișgora

DATA	NR.



MODERNIZAREA SERVICIILOR  
 PUBLICE LOCALE ÎN REPUBLICA  
 MOLDOVA





Studiu de fezabilitate pentru servitiile de alimentare cu apă a raionului Leova, cu opțiuni pentru servicii de canalizare, bazat pe capabilități Aprovizionare cu Apă și Canalizare a Strategiei de Dezvoltare Socio-Economică a Raionului Leova

Num.	Data



**epi**sa

**GOPA**

MODERNIZAREA SERVICIILOR PUBLICE LOCALE ÎN REPUBLICA MOLDOVA

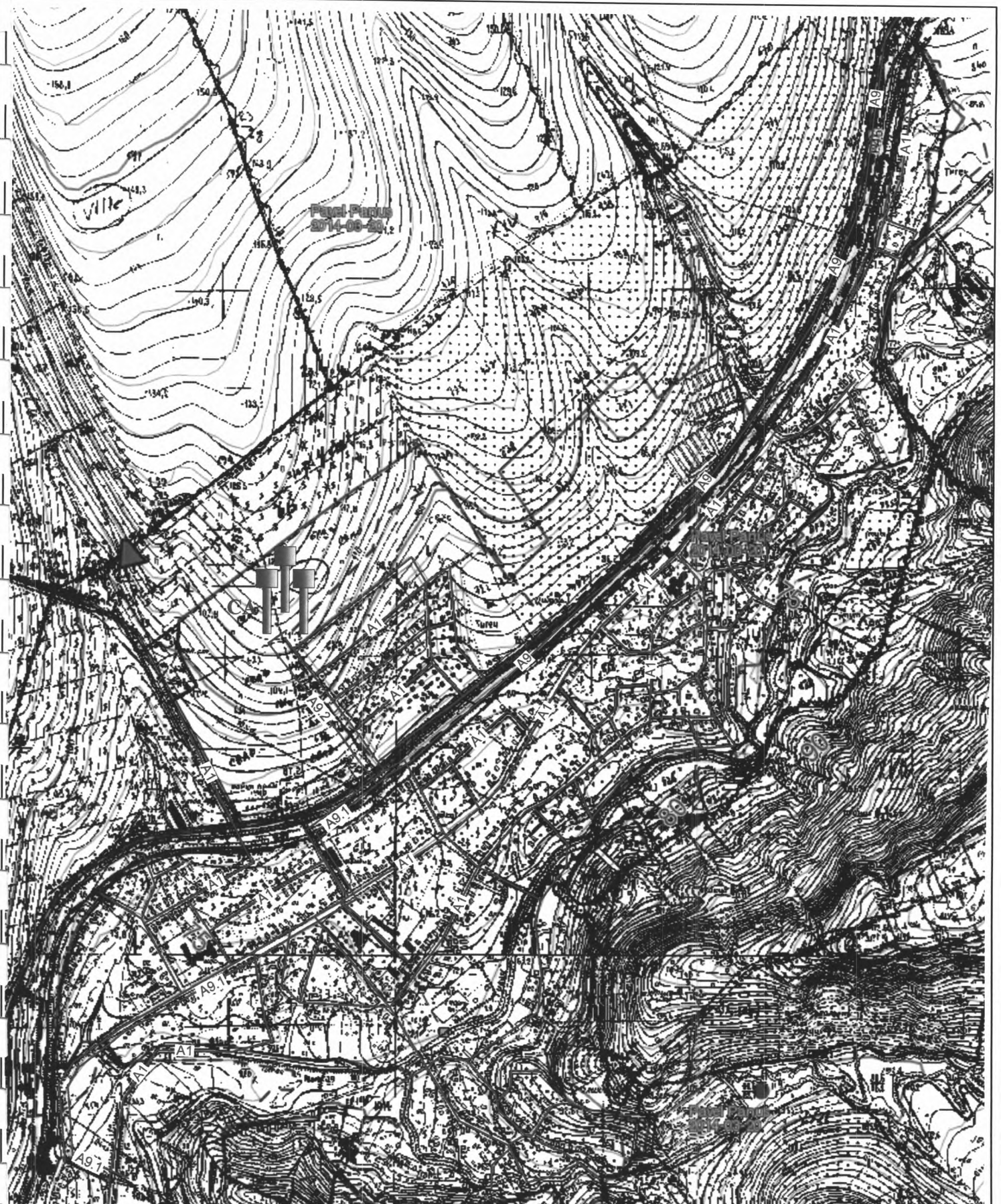
**giz**



Raionul LEOVA







MODERNIZAREA SERVICIILOR  
PUBLICHE LOCALE ÎN REPUBLICA  
MOLDOVA



Date	Rev.	Stadiu de Fezabilitate pentru serviciile de alimentare cu apă a raionului Leova, cu opțiuni pentru servicii de canalizare, bazat pe capitalul Aprovisionare cu Apă și Canalizare a Strategiei de Dezvoltare Socio Economică





Studiu de fezabilitate pentru serviciile de alimentare  
 publică a orașului Arad, pentru servicii de  
 canalizare, bazat pe cartea de Arad, pentru Serviciile  
 de Canalizare a Strategiei de Dezvoltare Socio-Economică  
 Schema rețelei exterioare de alimentare cu apă  
 s. Capreni

Data	
Rev.	

**GOPA** ep4sa  
 CONSULTANȚĂ  
 S.R.L.

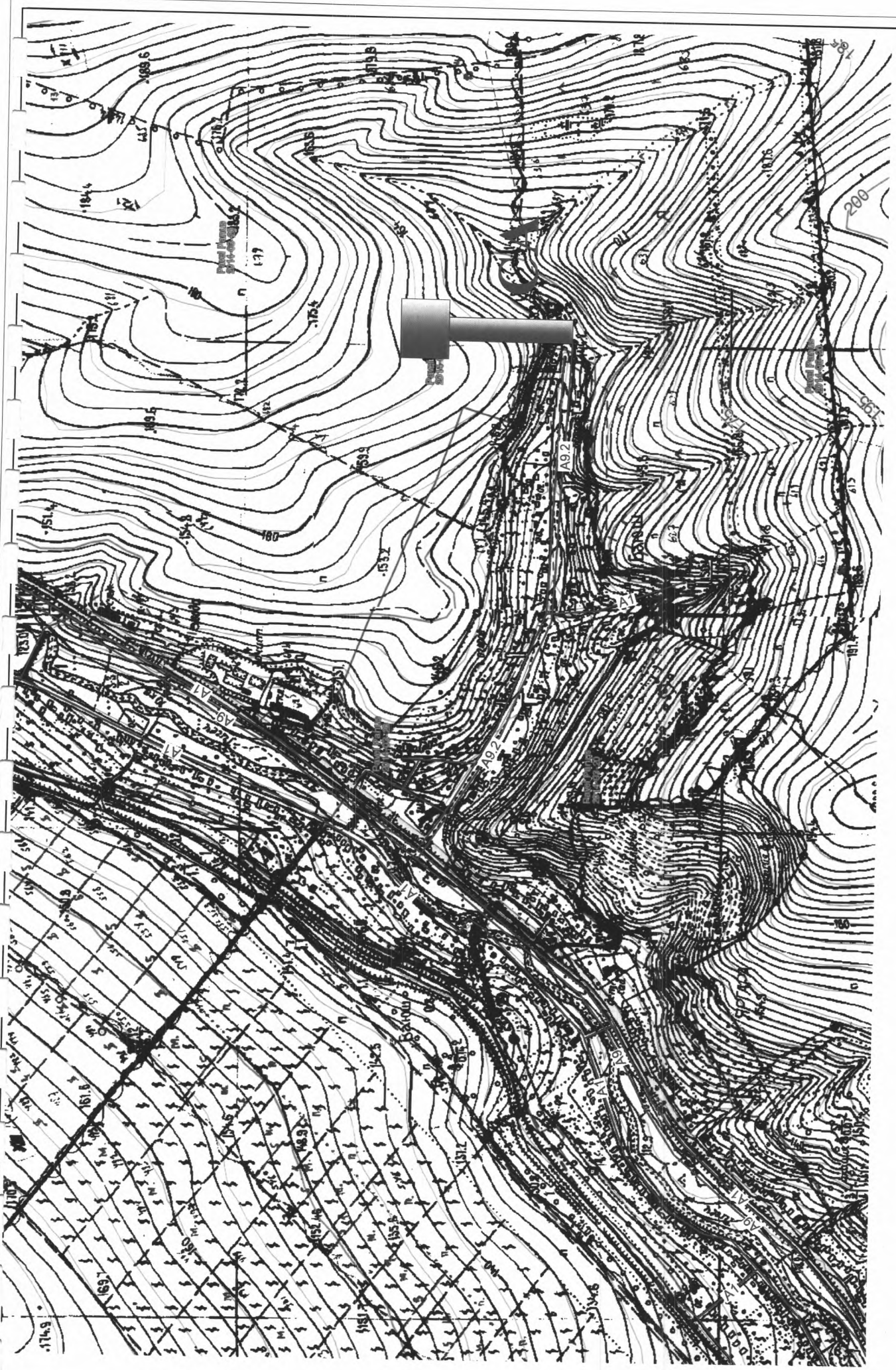
MODERNIZAREA SERVICIILOR  
 PUBLICE LOCALE ÎN REPUBLICA  
 MOLDOVA

**giz**  
 Republica Moldova  
 Institutul Național de  
 Informații Geospațiale

**Raioul LBOVA**

**SECRETARIA**  
 RAIONUL LBOVA

Forma A2  
 P. 38



Studiu de Fezabilitate pentru serviciile de alimentare  
cu apă a satului Leova, cu opțiunea pentru servicii de  
alimentare și gaze pentru satul Leova în cadrul  
Canalizării și Strategiei de Dezvoltare Socială-Economică  
Schemă preliminară de alimentare cu apă  
s. Căminuș, Leova

Date	Rev.

**giz**  
București  
Proiectare și Servicii  
Proiectare și Servicii

**Rational LEOVA**

**cooperare  
germană**  
DEUTSCHE ZUSAMMENARBEITUNG

**GOPA**  
GOMM & PARTNER

**epfisa**  
Engineering & Planning  
S.A.

**MODERNIZAREA SERVICIILOR  
PUBLICE LOCALE ÎN REPUBLICA  
MOLDOVA**

Planșă nr. 1.3  
p. 27



Studiu de fezabilitate pentru serviciile de alimentare cu apă a raionului Lbova, cu opțiuni pentru servicii de salubritate, bazat pe capitalul Aprovisionare cu Apă și Calitate și Strategia de Dezvoltare Socio-Economică

Schimbare repede extensivă de alimentare cu apă

z. Ghimpu

Num.	
Linie	

**giz**  
DEPT. DE INGINERIE  
 100000 BUCUREȘTI, ROMANIA  
 Tel: +40 21 312 22 00  
 Fax: +40 21 312 22 01

**cooperare germană**  
PROIECT DE COOPERARE

**RAIONUL LBOVA**

**GOPA**  
GRUPUL NAȚIONAL DE PROIECTARE

**epj sa**  
ENTITATE PUBLICE

**MODERNIZAREA SERVICIILOR PUBLICE LOCALE ÎN REPUBLICA MOLDOVA**

**epj sa**  
ENTITATE PUBLICE

Fig. 30



**giz**  
 Deutsche Gesellschaft  
 für Internationale  
 Zusammenarbeit (GIZ) GmbH

**MODERNIZAREA SERVICIILOR  
 PUBLICE LOCALE ÎN REPUBLICA  
 MOLDOVA**

**GOPA**  
 GENERAL INVESTMENT  
 CORPORATION

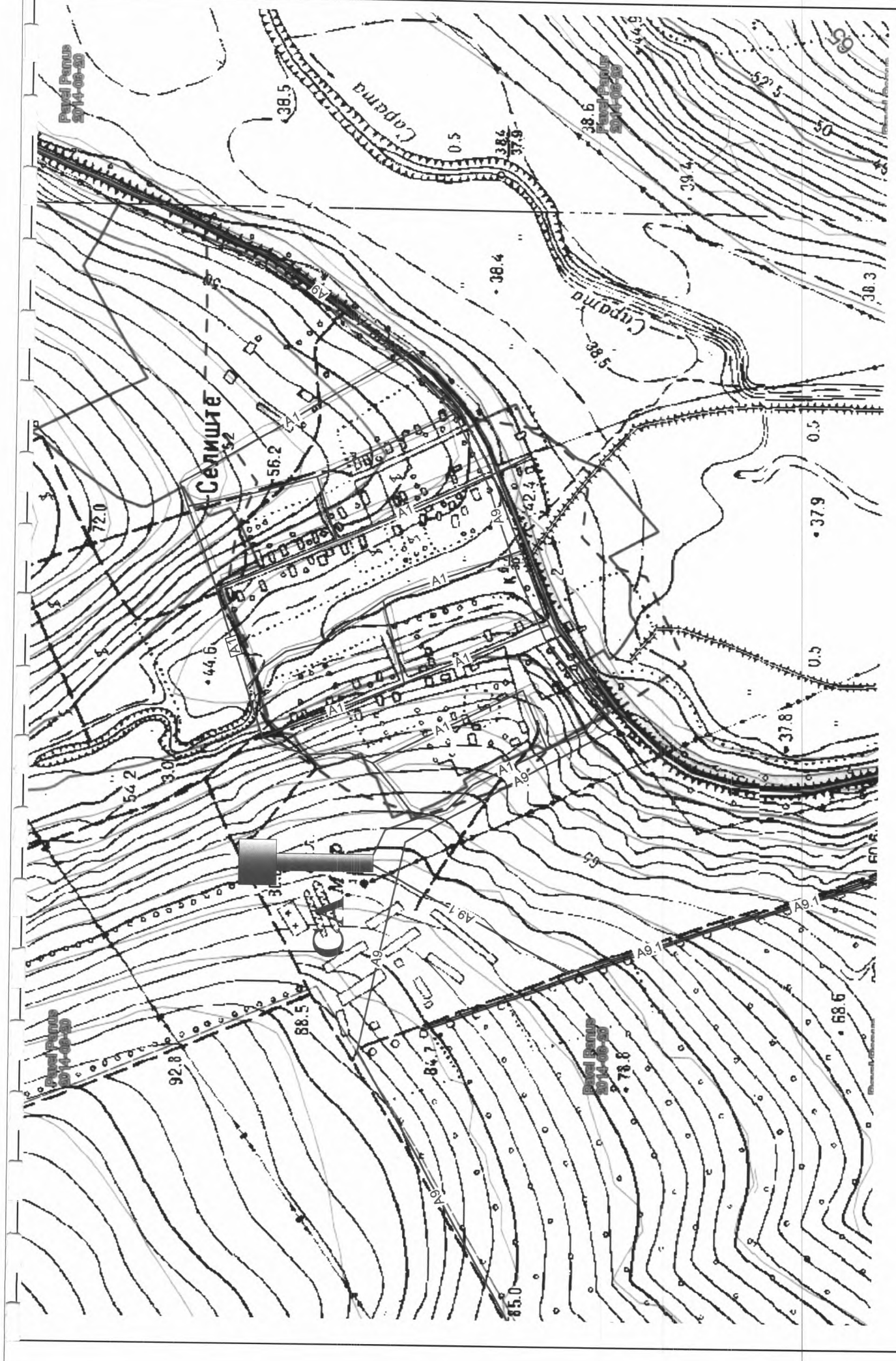
**epts**



Date	Rev.

Studiu de Fezabilitate pentru serviciile de alimentare  
 cu apă a raionului Leova, cu opțiuni pentru servicii de  
 canalizare, bazate pe capitalul Agro-vizionare cu Apă și  
 Canalizare a Strategiei de Dezvoltare Socio-Economică

Schema rețelei exterioare de alimentare cu apă  
 s. Cupcui



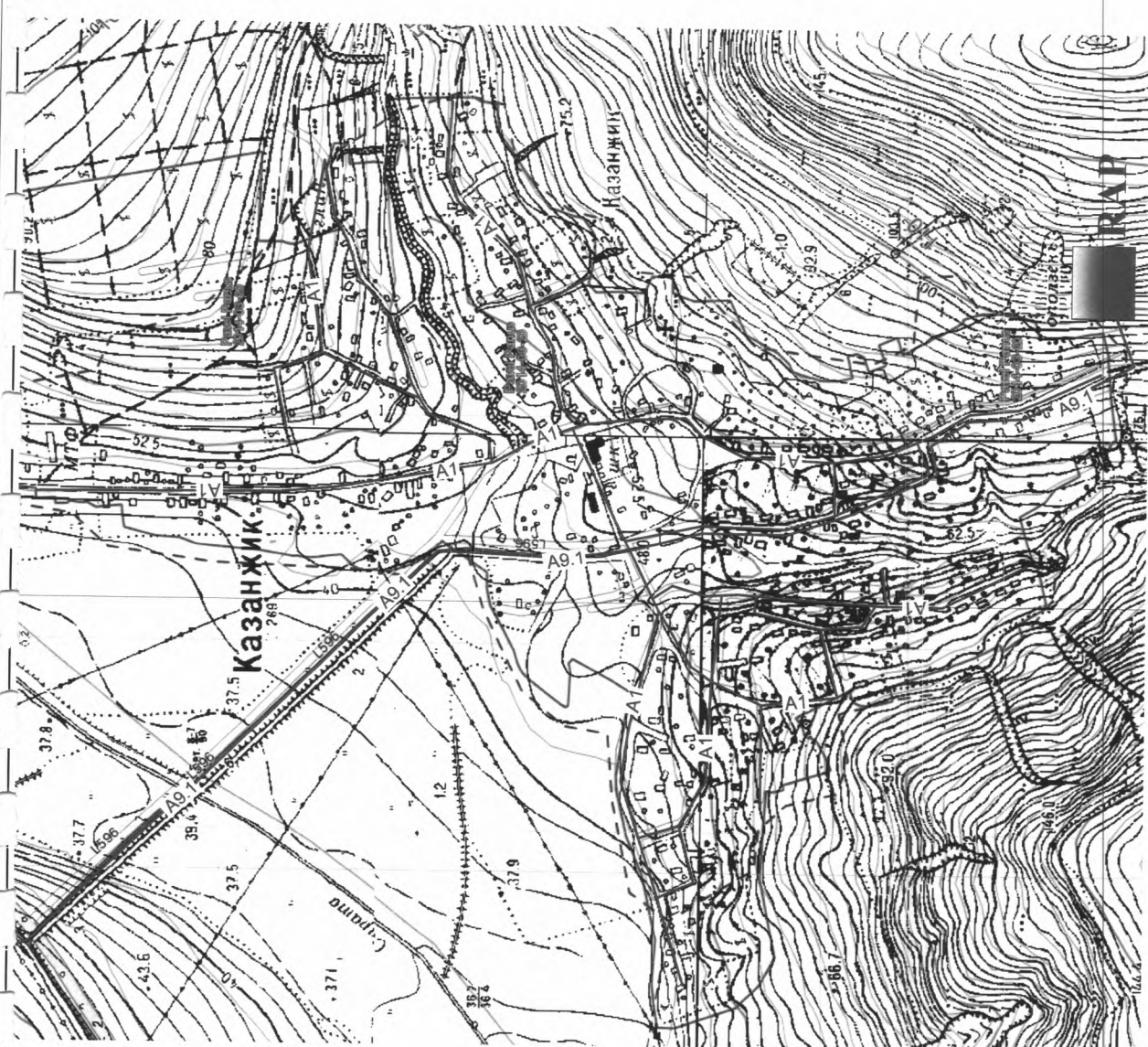
Statul de Fazibilitate pentru serviciile de alimentare cu apă a raionului Leova, cu opțiuni pentru servicii de canalizare, bazat pe capitalul Aprovisionare cu Apă și Canalizare a Strategiei de Dezvoltare Socio-Economică a Republicii Moldova

Schema rețelei extinderii de alimentare cu apă



MODERNIZAREA SERVICIILOR PUBLICE LOCALE ÎN REPUBLICA MOLDOVA





№	
№	
№	
№	
№	



MODERNIZAREA SERVICIILOR  
PUBLICE LOCALE ÎN REPUBLICA  
MOLDOVA






Studiu de fezabilitate pentru servicii de alimentare  
cu apă a raionului Leova, cu opțiuni pentru servicii de  
canalizare, bazat pe capitalul Aprovisionare cu Apă și  
Canalizare a Strategiei de Dezvoltare Socio-Economică  
Scheme rețelei externe de alimentare cu apă  
J. Cernăuți





Studiu de fezabilitate pentru serviciile de alimentare  
 cu apă a raionului Leova, cu opțiuni pentru servicii de  
 canalizare, bazate pe capitalul Aprovisionare cu Apă și  
 Canalizare și Strategii de Dezvoltare Socio-Economică  
 Schema rețelei extinderii de alimentare cu apă  
 2. Troian


No.: \_\_\_\_\_  
 Data: \_\_\_\_\_

MODERNIZAREA SERVICIILOR  
 PUBLICE LOCALE ÎN REPUBLICA  
 MOLDOVA


 Republica Moldova  
 Ministerul Infrastructurii și Dezvoltării Regionale


 Raionul LEOVA


 cooperare  
 germană  
 DEUTSCHE ZUSAMMENARBEITUNG

8-42



**giz**  
 Deutsche Gesellschaft  
 für Internationale  
 Zusammenarbeit (GIZ) GmbH

**MODERNIZAREA SERVICIILOR  
 PUBLICE LOCALE ÎN REPUBLICA  
 MOLDOVA**



Date	Rev.	Studiu de Fezabilitate pentru serviciile de alimentare cu apă a raionului Leova, cu opțiuni pentru servicii de canalizare, bazat pe capitalul Aprovisionare cu Apă și Canalizare a Strategiei de Dezvoltare Socio Economică
		Schema rețelei exterioare de alimentare cu apă a. Troița



