

DACĂ VIȘCOLUL VĂ SURPRINDE ÎN MAȘINĂ, LUAȚI URMĂTOARELE MĂSURI DE PRECAUȚIE

- Trageți autovehiculul pe dreapta. Porniți luminile de avarie și agățați vesta reflectorizantă din dotarea mașinii pe antena radio ori la geam.

- **Sunați 112.**

- Rămâneți în autoturism până ce forțele de salvare vin să vă salveze. Nu ieșiți dacă nu vedeți în apropiere o clădire în care ați putea să vă adăpostiți.

- Porniți motorul și sistemul de încălzire aproximativ 10 minute la fiecare oră, pentru a menține căldura în interior. Când motorul funcționează, deschideți ușor o fereastră pentru ventilație.

- Curățați periodic zăpada de pe țeava de eșapament.

- Mișcați-vă pentru a menține organismul cald, evitând extenuarea.

- Nu adormiți. O persoană trebuie să fie trează, în orice moment, pentru a vedea forțele de salvare.

- Aveți grijă să nu consumați bateria autovehiculului.



**STIMAȚI CETĂȚENI, NU UITAȚI!
PRINTR-UN COMPORTAMENT PREVENTIV,
VĂ SALVAȚI VIAȚA!**

**ÎN CAZ DE SITUAȚII DE URGENȚĂ,
APELAȚI**



**mun. Chișinău,
str. Gh. Asachi, 69,
tel:022785104
fax:022738501
e-mail: igsu@igsu.gov.md
cancelaria@igsu.gov.md**

**Ministerul Afacerilor Interne al Republicii Moldova
Inspectoratul General pentru Situații de Urgență
Direcția generală prevenție**

RECOMANDĂRI PENTRU SEZONUL RECE



EȘTI PREGĂTIT — EȘTI ÎN SIGURANȚĂ!

ÎNAINTEA SEZONULUI RECE

ASIGURAȚI-VĂ CU URMĂTOARELE MATERIALE:



- Izolați-vă casa din punct de vedere termic;

- Sare pentru topirea gheții de pe trotuar și căile pe care circulați în gospodăria dumneavoastră;



- Nisip pentru a îmbunătăți tracțiunea și evitarea alunecării;

- Unelte pentru deszăpezire;



- Dacă locuiți în casă la sol asigurați-vă că aveți suficient combustibil.

PREGĂTIȚI-VĂ AUTOTURISMUL, ASTFEL:

- Acumulatorul și sistemul de aprindere trebuie să fie în stare foarte bună iar bornele bateriei curățate;
- Asigurați-vă că nivelul antigelului este suficient pentru a evita înghețarea;
- Verificați sistemul de acționare al ștergătoarelor de parbriz;
- Asigurați un nivel corespunzător de lichid de curățare;
- Asigurați-vă că termostatul funcționează corespunzător;
- Verificați funcționarea farurilor și lumini-



PE TIMPUL SEZONULUI RECE

Atenție la avertizările meteorologice (ninsori puternice, viscol, chiciură, scăderi bruște ale temperaturii):

- Evitați să vă extenuați când curățați zăpada depusă. Efortul fizic în condiții de frig extrem poate cauza un atac de cord. Înainte de a ieși afară pentru a face efort fizic, este necesară o încălzire prealabilă a organismului.



Preveniți hipotermia:

- Îmbrăcați-vă cu haine călduroase;

- Nu vă expuneți temperaturilor joase pentru o perioadă îndelungată;



- Evitați excesul de cafeină și alcool.

Preveniți degerăturile:

- Purtați căciulă, mănuși și ciorapi călduroși.



Preveniți fracturile:

- Îndepărtați zăpada de pe drum și căile de acces spre casă;
- Puneți materiale antiderapante (nisip, cenușă).



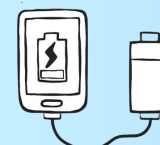
UTILIZAȚI AUTOTURISMUL, NUMAI DACĂ ESTE ABSOLUT NECESAR

Dacă trebuie să conduceți, luați următoarele măsuri:



- Folosiți anvelope pentru zăpadă și dotați-vă cu lanțuri antiderapante;

- Asigurați-vă cu unelte pentru deszăpezire;



- Asigurați-vă că aveți bateria telefonului încărcată, asigurați-vă cu încărcător pentru telefon;

- Circulați doar ziua, niciodată singur, și anunțați rudele despre programul dumneavoastră;

- Folosiți drumuri principale; evitați drumurile secundare considerate scurtături;

- Asigurați-vă cu haine calde de rezervă, cuverturi;



- Asigurați-vă cu băuturi calde;

- Asigurați-vă cu medicamente necesare, în cazul bolilor cronice.

