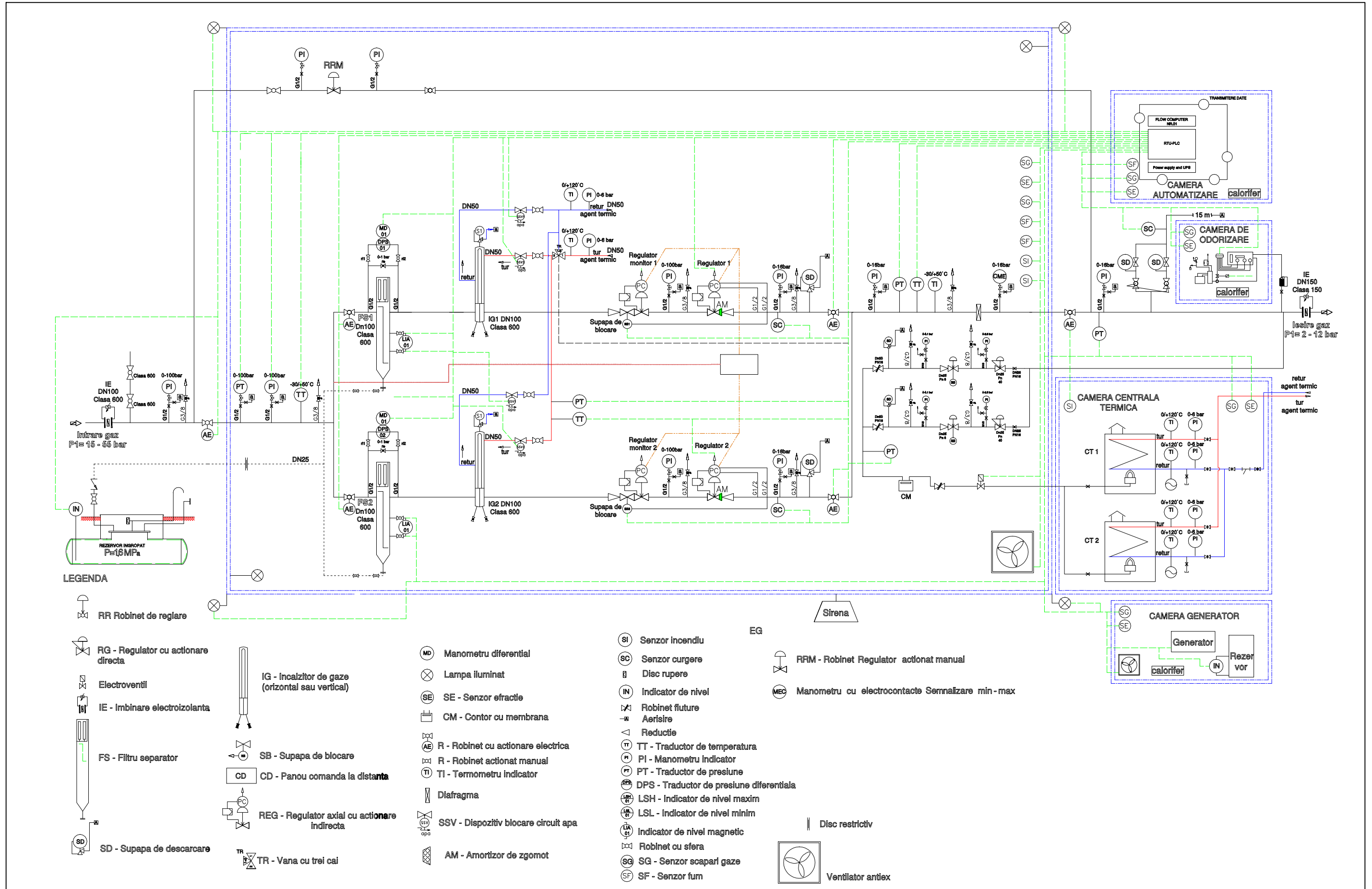


Schema tehnologică de bază a stației de predare a gazelor.



LEGENDA

- | | | | | |
|-------------------------------------|--|------------------------------------|--|--|
| RR - Robinet de reglare | IG - Incalzitor de gaze (orizontal sau vertical) | MD - Manometru diferential | SI - Senzor incendiu | EG |
| RG - Regulator cu actionare directa | SB - Supapa de blocare | ⊗ - Lampa iluminat | SC - Senzor curgere | RRM - Robinet Regulator actionat manual |
| Electroventil | CD - Panou comanda la distanta | ⊕ - SE - Senzor efractie | IN - Indicator de nivel | MEC - Manometru cu electrocontacte Semnalizare min-max |
| IE - Imbinare electroizolanta | REG - Regulator axial cu actionare indirecta | CM - Contor cu membrana | ⊘ - Robinet fluture | |
| FS - Filtru separator | | R - Robinet cu actionare electrica | ⊘ - Aerisire | |
| | | R - Robinet actionat manual | △ - Reductie | |
| SD - Supapa de descarcare | | TI - Termometru indicator | TT - Traductor de temperatura | |
| | | TR - Vana cu trei cai | PI - Manometru indicator | |
| | | | PT - Traductor de presiune | |
| | | | DPS - Traductor de presiune diferentiala | |
| | | | LSH - Indicator de nivel maxim | |
| | | | LSL - Indicator de nivel minim | |
| | | | ⊕ - Indicator de nivel magnetic | |
| | | | ⊘ - Robinet cu sfera | |
| | | | SG - Senzor scapari gaze | |
| | | | SF - Senzor fum | |
| | | | | - Disc restrictiv |
| | | | | ⊕ - Ventilator antiex |