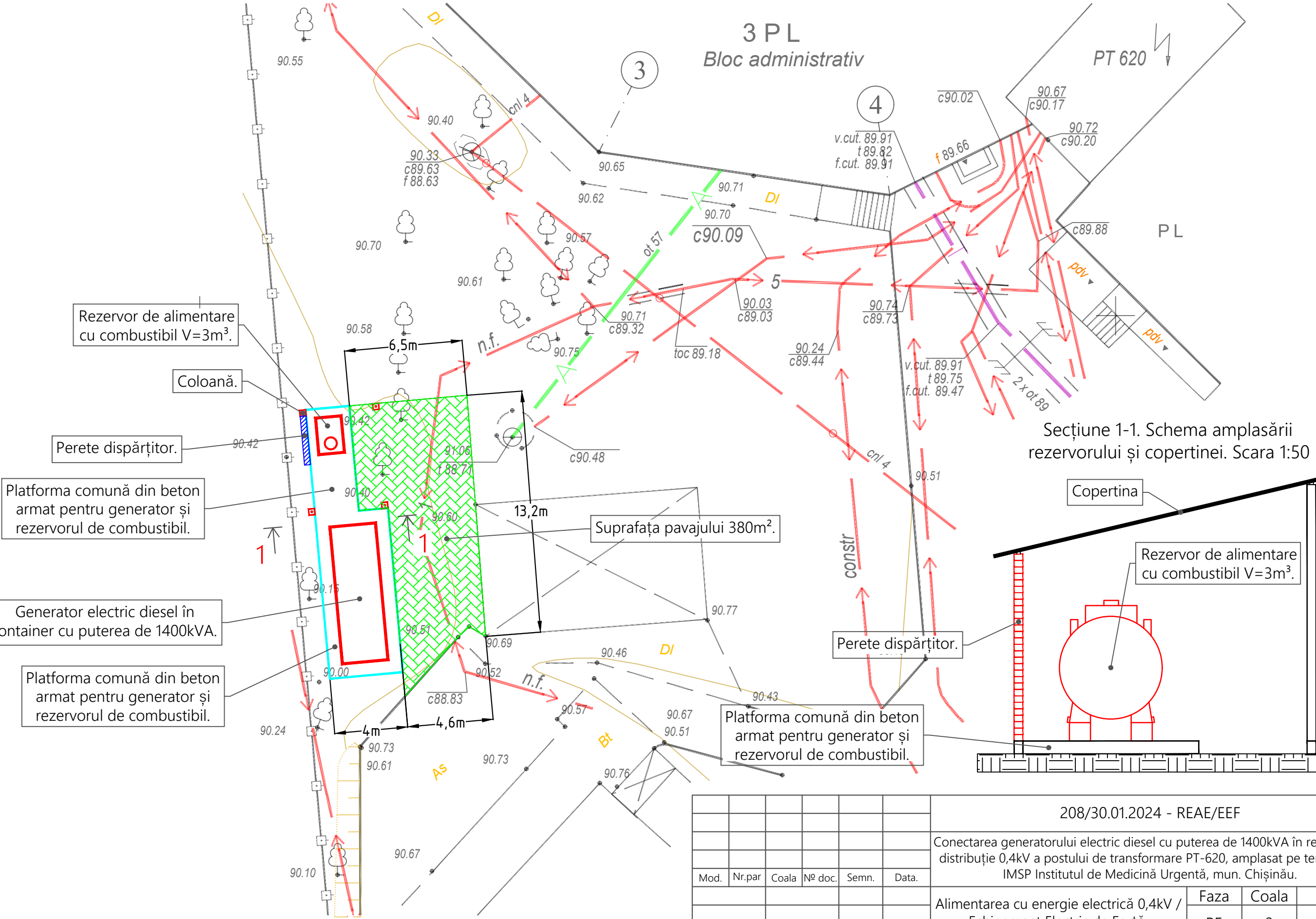


Plan amenajare. Scara 1: 200.

3 PL
Bloc administrativ

PT 620



Secțiune 1-1. Schema amplasării rezervorului și copertinei. Scara 1:50

Rezervor de alimentare cu combustibil V=3m³.

Coloană.

Perete dispărțitor.

Platforma comună din beton armat pentru generator și rezervorul de combustibil.

Generator electric diesel în container cu puterea de 1400kVA.

Platforma comună din beton armat pentru generator și rezervorul de combustibil.

Suprafața pavajului 380m².

Perete dispărțitor.

Copertina

Rezervor de alimentare cu combustibil V=3m³.

Platforma comună din beton armat pentru generator și rezervorul de combustibil.

N inv.	în locul N inv.
Semnătura, data	
N inv. original	

Mod.	Nr.par	Coala	Nº doc.	Semn.	Data.
Sp. princ. el.		Biber V.			02.24
Elaborat		Biber V.			02.24

208/30.01.2024 - REAE/EEF			
Conectarea generatorului electric diesel cu puterea de 1400kVA în rețeaua de distribuție 0,4kV a postului de transformare PT-620, amplasat pe teritoriul a IMSP Institutul de Medicină Urgentă, mun. Chișinău.			
Alimentarea cu energie electrică 0,4kV / Echipament Electric de Forță.	Faza	Coala	Coli
	PE	3	
Plan amenajare. Scara 1: 200.	"ETA-LUMIS PROIECT" S.R.L. mun. Chișinău, 2024		