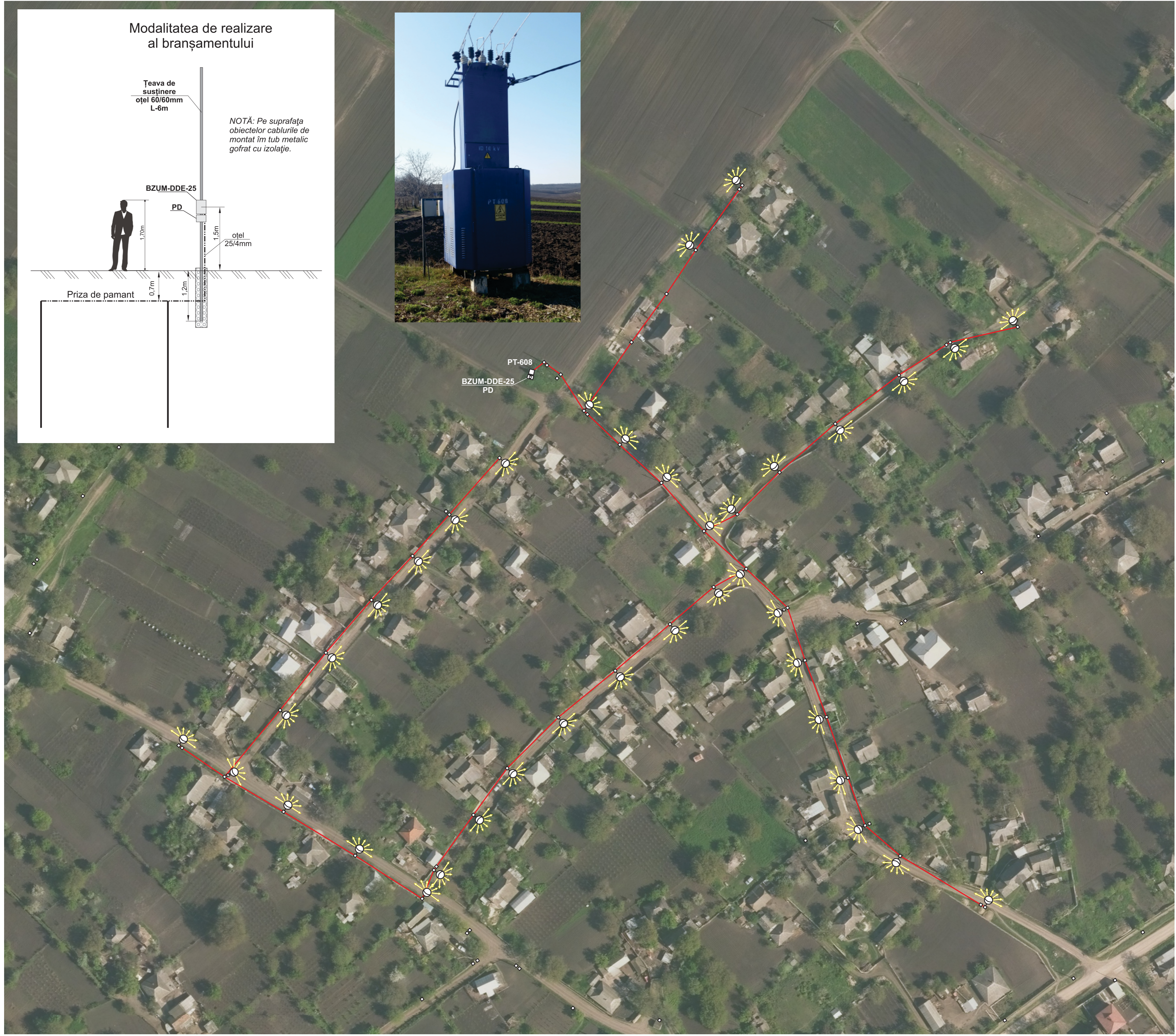
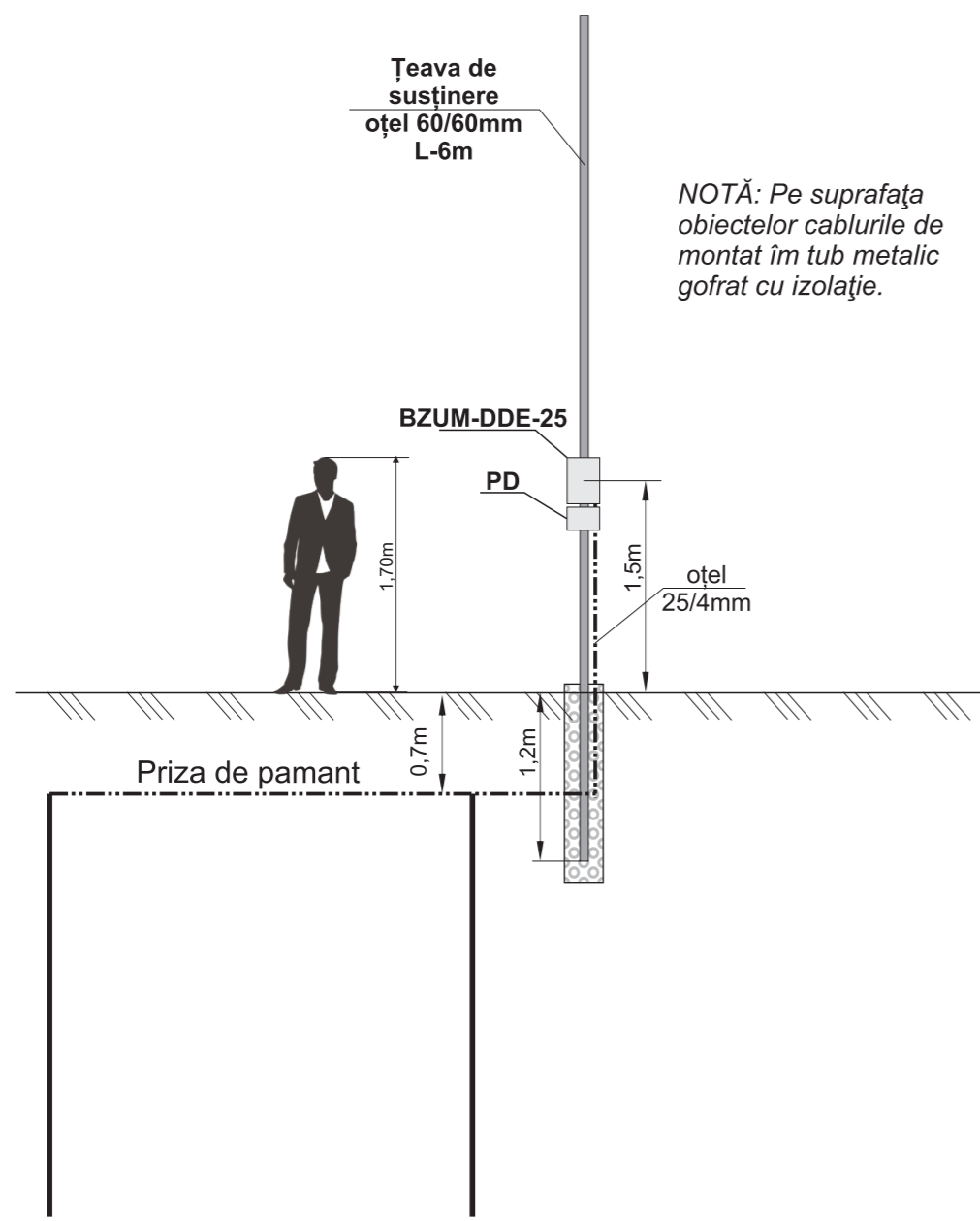


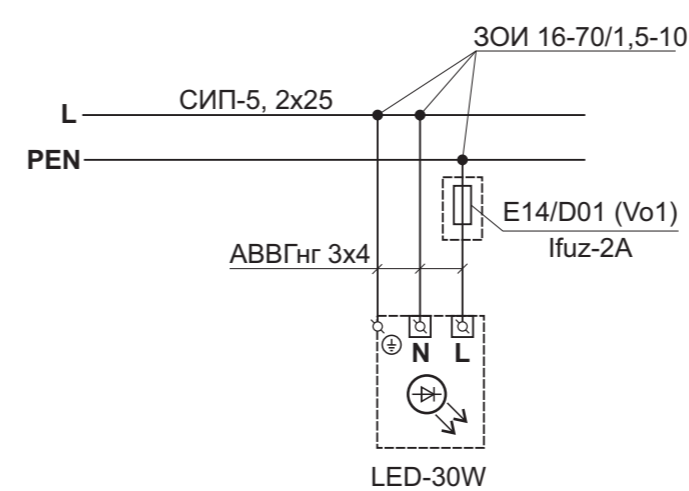
Modalitatea de realizare al bransamentului



Semnificația convențională:

- Plafoniera LED-30W
- Cablu torsadat СИП-5, 2x25
- Pilon intermediar din beton armat / beton armat, lemn.
- Pilon ancoră din beton armat / beton armat, lemn.
- Panou de evidență BZUM-DDE-25

Schema de conectare a plafonierelor.



Total conductoare СИП-5, 2x25 PT-608:
fid. 1 - 1312m (existent).
Total - 1312m (existent).

Total plafoniere 30W:
fid. 1 - 38 unități.
Total 30W - 38 unitati.

Notă: În timpul lucrărilor de montare, de respectat distanțele normative, conform ПУЭ 2.4, în cazurile intersecției rețelei de iluminat stradal cu alte rețele inginerești.

				Obiect Nr. 608-03/ 2020 - AEE/IEE			
				Reconstrucția rețelei de alimentare cu energie electrica a sistemului de iluminat public, din r-nul Orhei, c. Bulăiești, 9021			
Mod	Lit	N.docum	Semn	Data	Faza	Coala	Coli
					PE	3	6
ISP	Executat	Rotari V.	Rotari V.		Plan traseu LEAI-0,22kv. PT-608		
				SRL «RONI-PLUS» Chișinău proiectelectrotehnic@gmail.com			