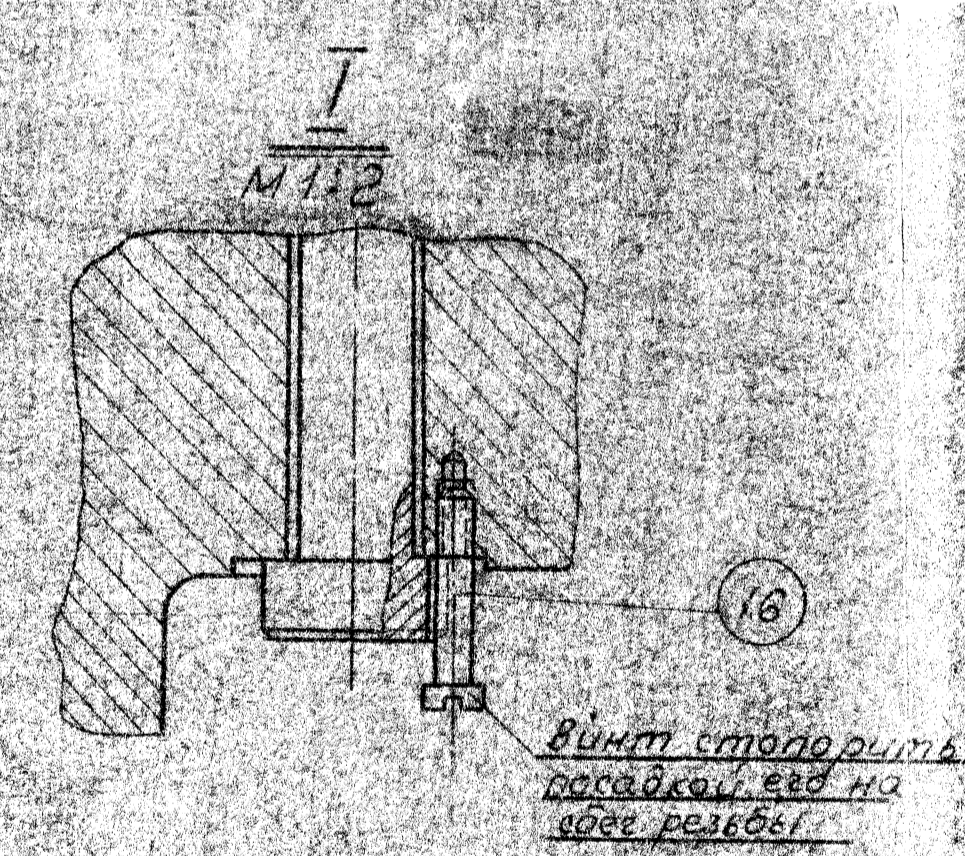
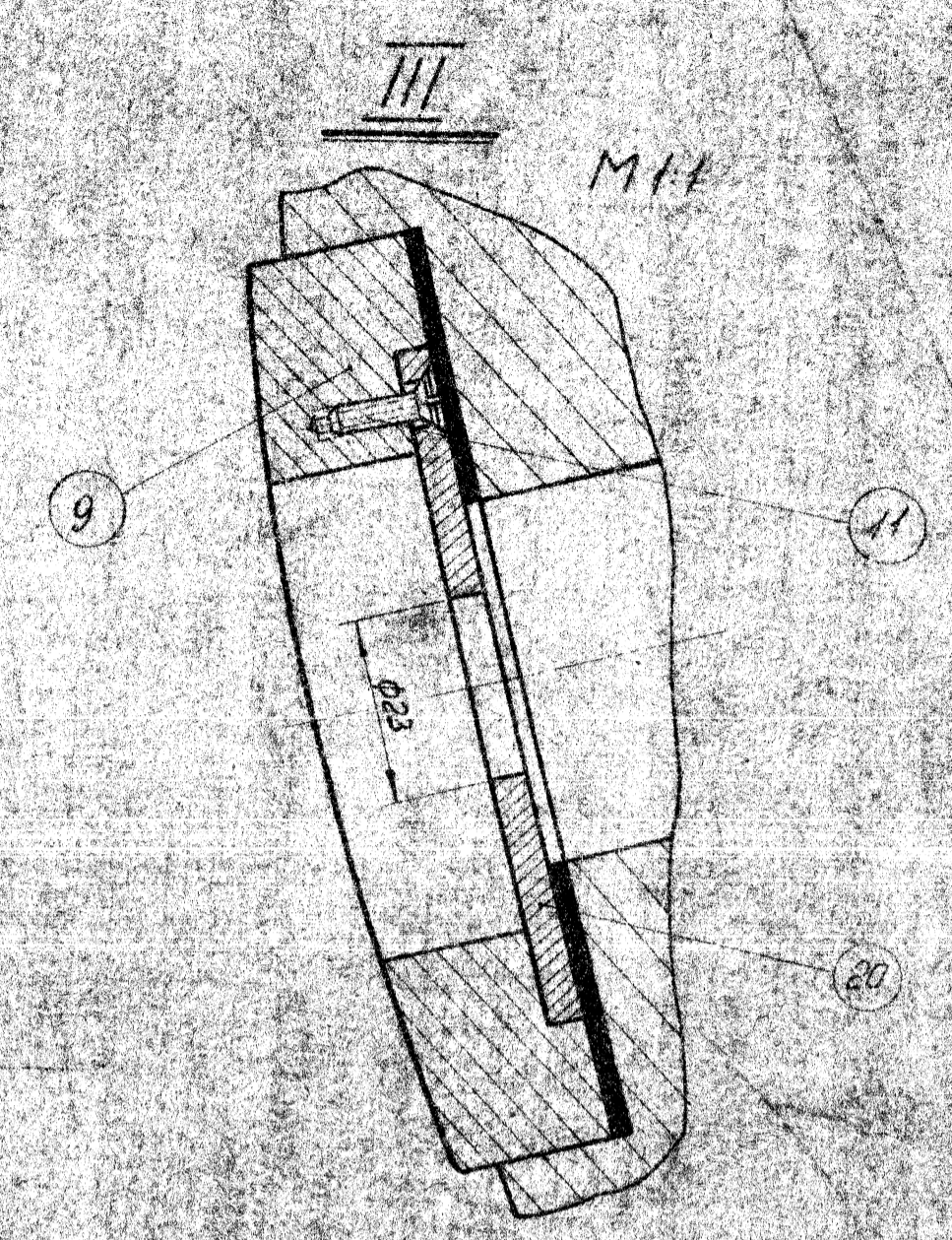
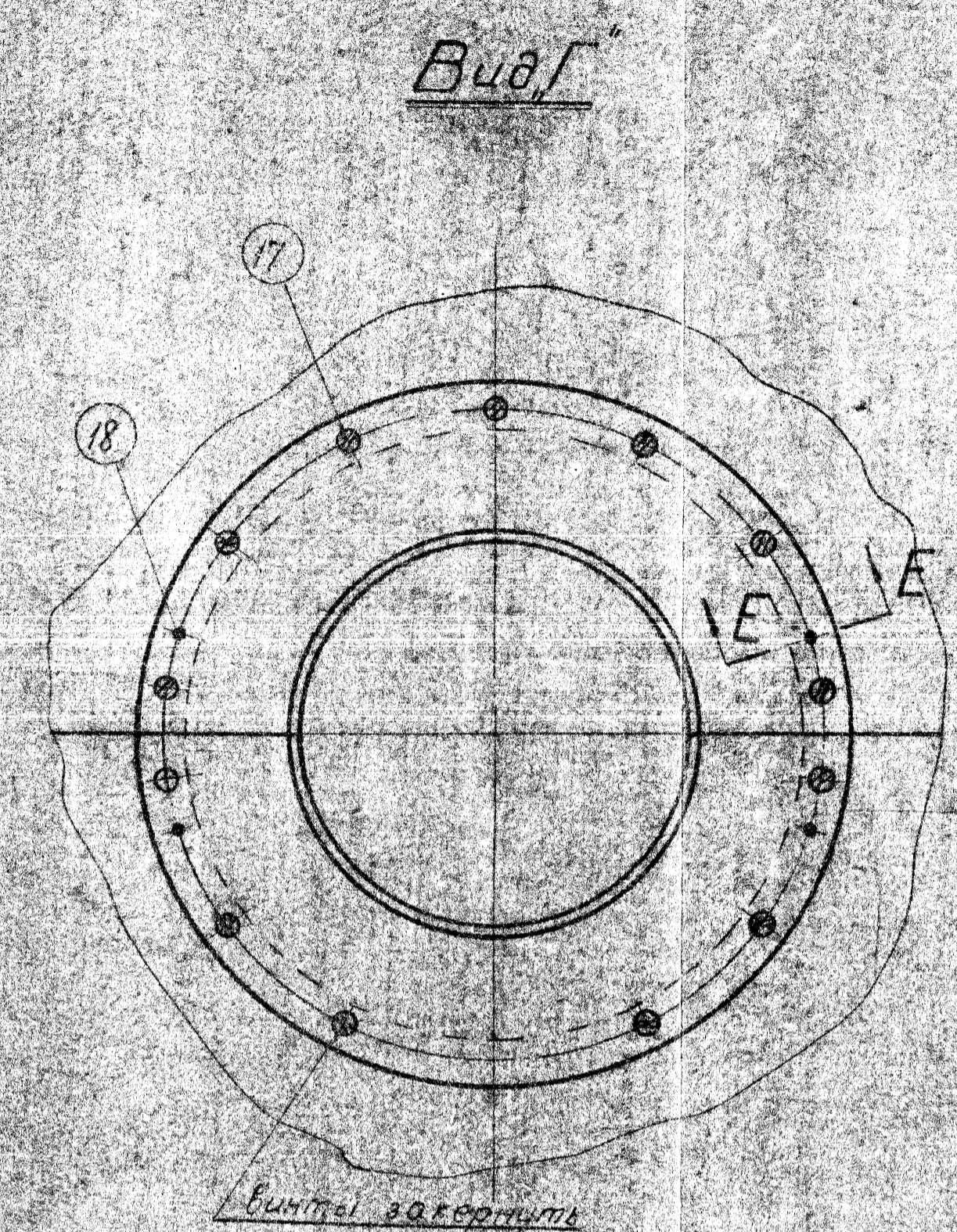
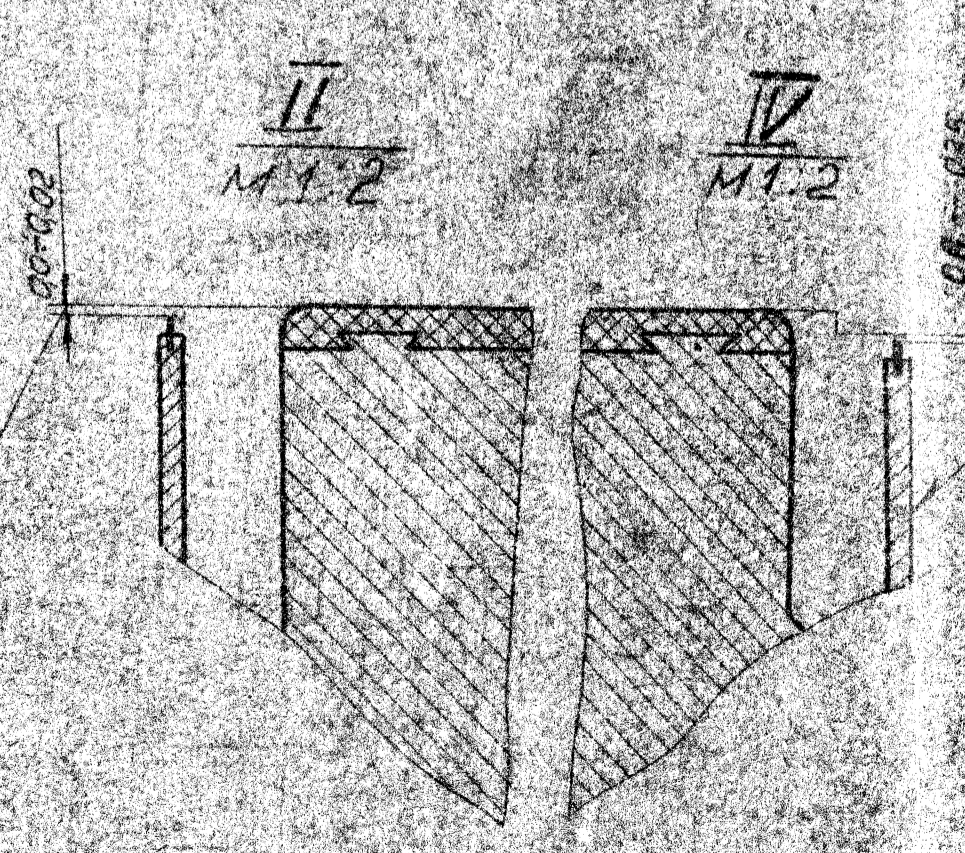


Сл. п. 30300
 0,02 ± 0,04

В-В
 М 1:2,5

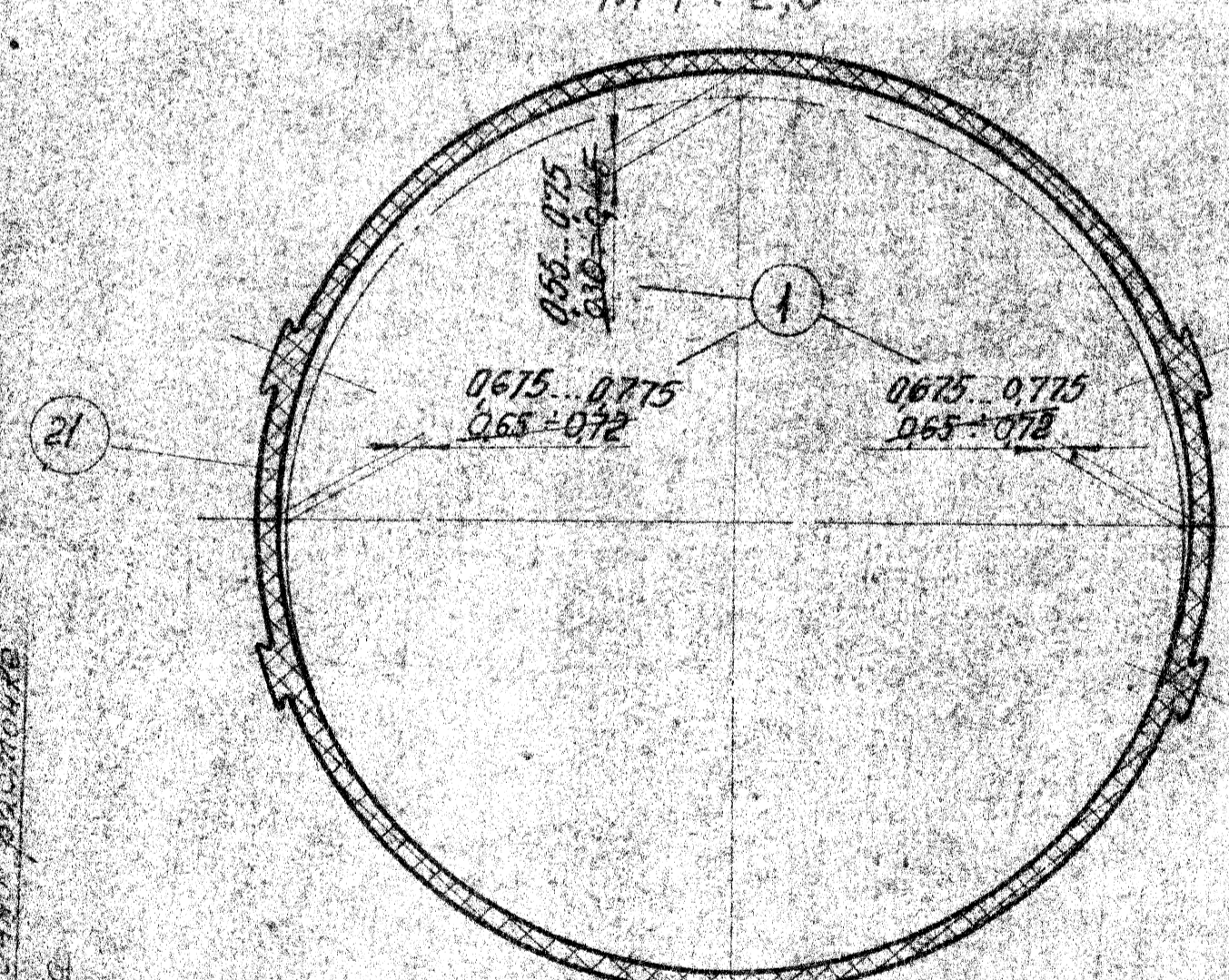


I
 М 1:2



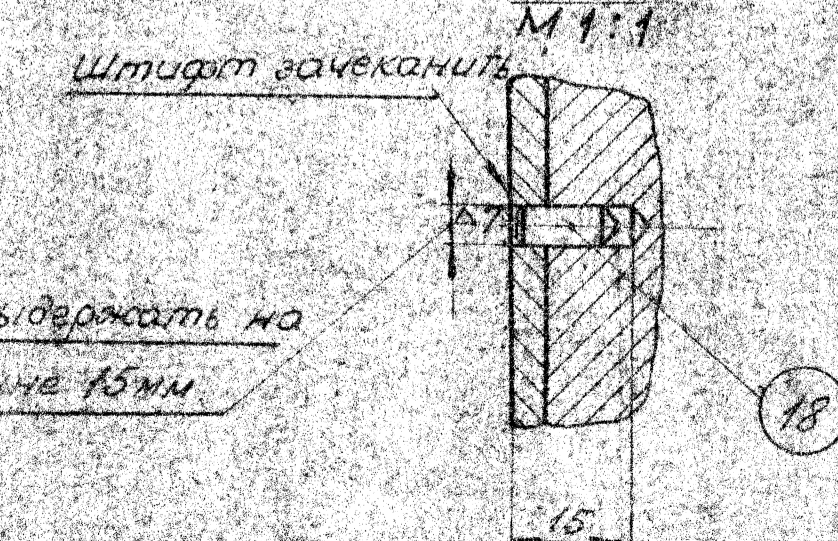
II
 М 1:2

IV
 М 1:2



21

Е-Е
 М 1:1



Примечания:

1. Прилегание подушек к расточке под вкладыш проверить по краске. Площадь прилегания должна быть не менее 80%.
2. После пригонки подушек перед установкой ротора уменьшить суммарную толщину комплекта прокладок под нижней подушкой на 0,05 мм, обеспечив тем самым зазор между нижней подушкой и расточкой под вкладыш.
3. После установки ротора и сдвигания верхней и нижней половинок вкладыша увеличить суммарную толщину комплекта прокладок под верхней подушкой на 0,1-0,15 мм, обеспечив тем самым зазор между крышкой и корпусом подшипника, необходимый для создания натяга между вкладышем и корпусом подшипника.
4. При центровке турбины на стенде завода набор прокладок под каждой подушкой не должен превышать 3 шт.
5. Шабрение баббита вкладыша после испытания турбины на стенде не допускается.
6. Консервацию вкладыша перед отправкой производить без разборки подушек и прокладок.
7. На монтаж, разборку подушек и прокладок до проверки центровки не разрешается.

окраску и консервацию производить по ПН245 66
 Площадь окрашиваемой поверхности 2 м²
 Площадь консервируемой поверхности 0,6 м²

№	Г. 1229224	Кольцо малозащити	1	2,3		
I	Г. 1229222	кольцо малозащити	1	3,18		
21		Баббит	172	2,33	1000	
20	ПН529-66	Диаметр ø 23	1	0,251	ø 23,00 ± 0,005	
19	Г. 1229229	Шайба стальной	1	0,025	28,3 ± 0,005	
18	Н 62-61	Штифт стальной ø 6 × 12 ГОСТ 3759-60	2	0,003	45	
17	Н 27-64	Винт М8 × 16 Н 40-62	26	0,003	20	
16	Д-1184655	Винт специальный	4	0,046	45 ГОСТ 1050-60	
15	307-64	Штилит ø 3 × 60	4	0,014	0,3 ГОСТ 380-60	
14	Н 27-64	Гайка М30 ГОСТ 5937-62	4	0,231	25	
13	ПН544-67	Болт М30 × 330	4	2,42	25 ГОСТ 1050-60	
12	Н 42-62	Винт М16 × 5 14,38-58	8	0,109	45	
11	Н 27-64	Винт М5 × 2 14,30-52	1	0,002	20	
10	ПН527-66	Подушка установка	3	5,42	16,3 ГОСТ 4386-54	
9	ПН525-66	Подушка установка	1	4,4	16,3 ГОСТ 4386-54	
8	ПН528-6-66	Прокладка ø 7	4	0,164	13,13 ГОСТ 3587-61	
7	ПН528-5-66	Прокладка ø 0,5	2	0,082	21,13 ГОСТ 4386-54	
6	ПН528-4-66	Прокладка ø 0,3	2	0,049	11,13 ГОСТ 4386-54	
5	ПН528-3-66	Прокладка ø 0,2	2	0,033	11,13 ГОСТ 4386-54	
4	ПН528-2-66	Прокладка ø 0,15	2	0,024	11,13 ГОСТ 4386-54	
3	ПН528-1-66	Прокладка ø 0,1	2	0,016	11,13 ГОСТ 4386-54	
2	ПН529-52	Кольцо вала турбины	1	0,075	ø 41 ± 0,005	
1	ПН529-52	Кольцо вала турбины	1	0,075	ø 41 ± 0,005	

Зазор 0,0-0,02 выдерживать при установке нижней половины малозащитного кольца. При этом выдержать зазоры между штифтами между собой.