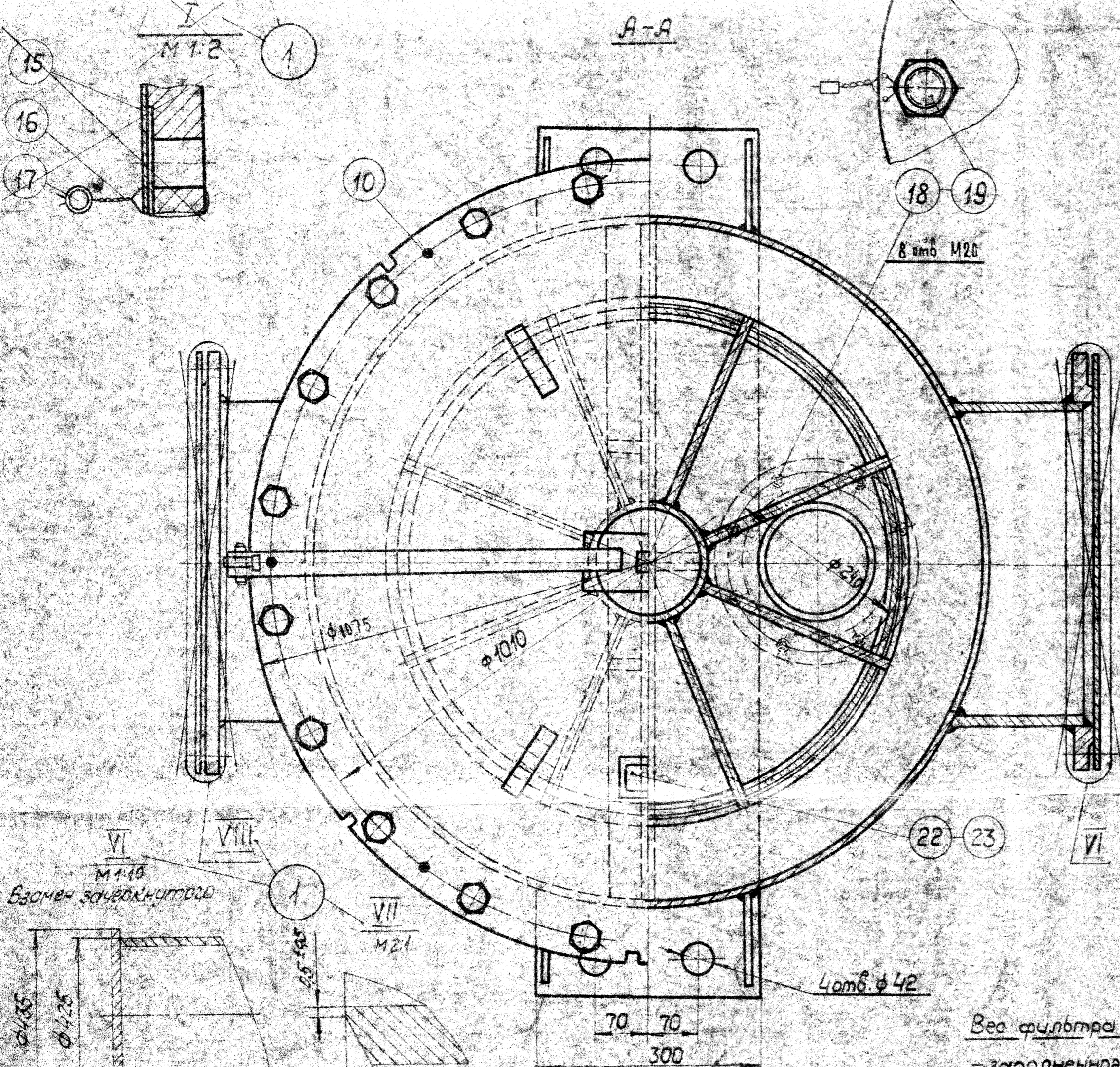
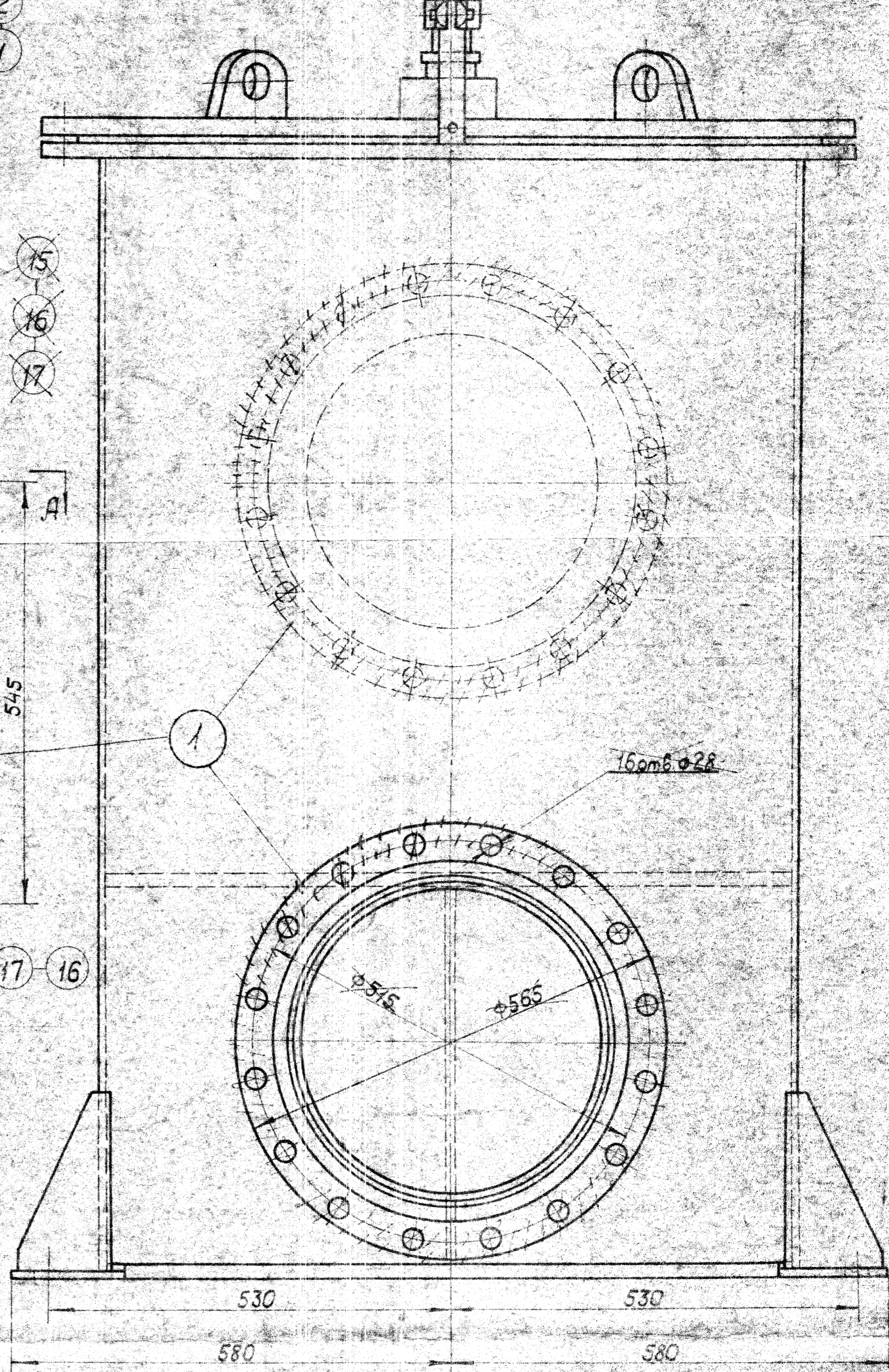
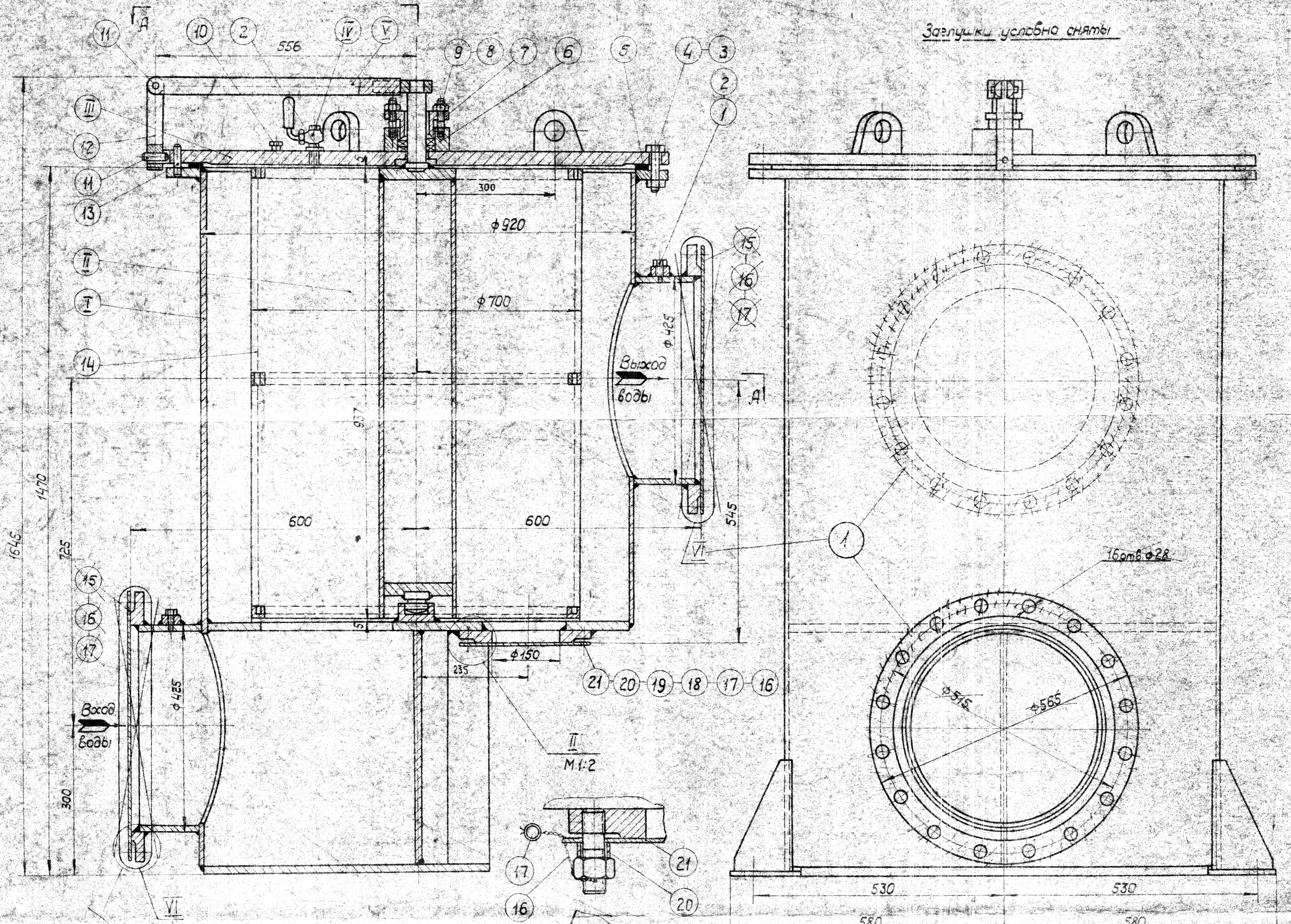


Заглушки условно сняты



Примечания

1. Вода, подлежащая фильтрации, поступает через нижний патрубок и проходит через 4 отсека фильтрующей секции, расположенные на стороне этого патрубка. Отфильтрованная вода поступает в кольцевое пространство корпуса и выходит через верхний патрубок. Часть отфильтрованной воды может быть использована для промывки решеток, путем пропуска ее снаружи внутрь фильтрующей секции через решетки одного отсека. Промывочная вода удаляется через нижний промывочный патрубок ф150. Подлежащий промывке отсек фильтрующей секции устанавливается против промывочного патрубка путем поворота всей фильтрующей секции при помощи рычага.
2. Решетки, поз. 14, установить в нижней половине фильтра широкой кромкой вниз; в верхней половине фильтра - широкой кромкой вверх.
3. Пробное гидравлическое давление - 3 атм.
4. Окраску произвести согласно ПН 245.

Вес фильтра без воды, 908 кг.
заполненного водой, 1810 кг.

Исполнитель ТЭИ
Утверждается в производстве
Инженер
197 г.
9 АПР 1970

№	Обозначение	Наименование	кол	Вес	Материал	Лит	Примеч.
22	10.7284.112	Марка производств. К. П. 150x105	1	0,198	10 кл		
21	Д-1121990	Заглушка ф305	1	0,88	Мат 3 ГОСТ 500-58		
20	ГОСТ 3263-62	Труба 20; ф=15	8	0,02	Сталь		
19	10.7901.017	Гайка М20-020	8	0,065	25		
18	10.7850.556	Шпилька АМ20x50	8	0,149	25		
17	-	Планка мастичная обр.	6	0,0014			
16	ГОСТ 3282-46	Проволока 01	24	0,042	Ст 3 ГОСТ 502-41		
15	Д-1002508	Заглушка ф565	2	3,94	Мат 3 ГОСТ 500-58		
14	Г-1233947	Решетка	16	2,1	Мат 3 ГОСТ 500-58		
13	10.4101.401	Штифт конический 16x60	1	0,1	45		
12	10.1233940	Ручка	1	1,2	Ст 3 ГОСТ 535-58		
11	10.4101.399	Штифт цилиндрический 16x50	2	0,075	45		
10	10.7823.443	Винт М16x40	3	0,071	45		
9	10.7901.015	Гайка М16-010	2	0,034	20		
8	10.7850.449	Шпилька А М16x50	2	0,105	25		
7	Д-1233839	Грунд-булка	1	1,1	Мат 3 ГОСТ 500-58		
6	ГОСТ 512-66	Полоска нержавеющей стали марки АС 10x10	1	0,17	Литенка		
5	-	Покладка ф370x920x62	1	0,28	Резина		
4	10.7901.019	Гайка М24-020	20	0,11	25		
3	10.7801.664	Болт М24x80-020	20	0,39	25		
2	10.5201.082	Кольцо уплотнит. 22	3	0,067	М3		
1	10.7245.117	Патрубок М20x15x12-020	2	0,056	25		
15	01211	Заглушка ф435x115	2	1720	Лит		
23	10.7881.075	Винт М3x10-010	4	0,0006	20		
16	Обозначение	Наименование	кол	Вес	Материал	Лит	Примеч.

Взамен закрученного
Взамен закрученного

Перекопировано с копии, пришедшей в негодность, подписанной Спирidonовым К.Я. 9/VII-68г.

Фильтр
ФС-400-1

Б-1233938

ЛМЗ