

LH47
ARCH

SCHIȚĂ DE PROIECT

SP

Construcția unui bloc sportiv (regim P+E) în cadrul LT
"Vasile Alecsandri" situat în mun.Ungheni, str.Mihai
Eminescu 49

BENEFICIAR: IP LT Vasile Alecsandri

PROIECTANT GENERAL: "PROJECT 345" SRL









Chișinău 2023




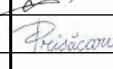

BORDEROU PIESE DESENATE_SP

Planșa	Denumirea	Compartiment
001	Borderou piese desenate SP	SP
002	Plan general Sc.1.500, Schema situațională Sc.1.10000	SP
003	Plan finisare parter cota 0.000 Sc.1.100	SP
004	Plan finisare etaj cota 3.630 Sc.1.100	SP
005	Plan finisare etaj tehnic cota 6.310 Sc.1.100	SP
006	Secțiunea 1-1 Sc. 1.100	SP
007	Secțiunea 2-2 Sc. 1.100	SP
008	Vizualizare	SP
009	Vizualizare	SP
010	Vizualizare	SP
011	Vizualizare	SP

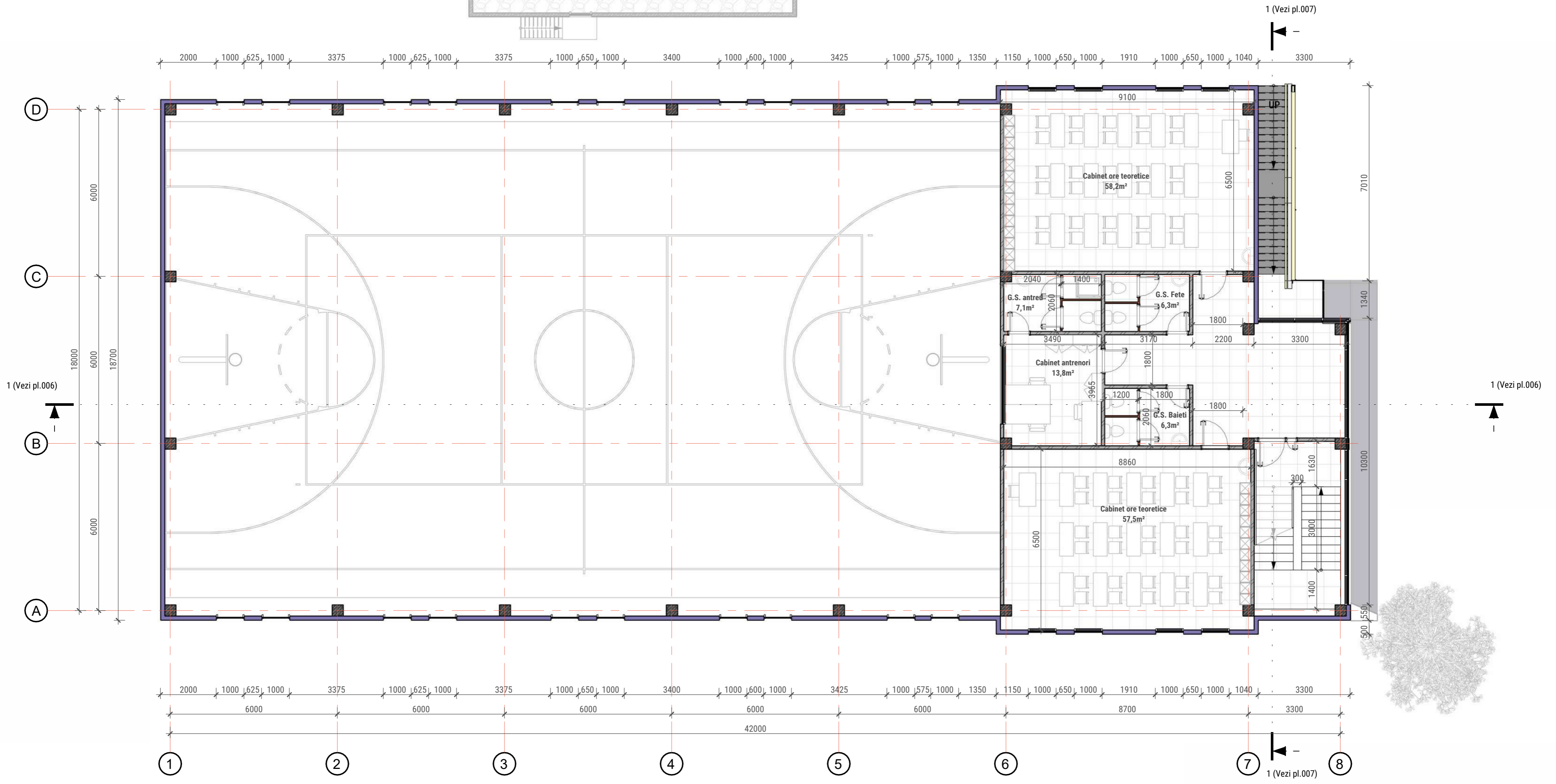
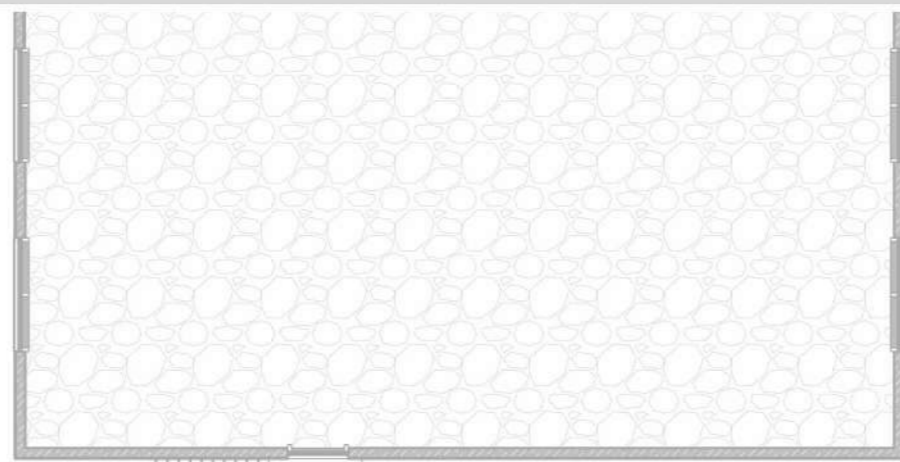
MARCAJE CONVENȚIONALE

Simbol	Explicație
	Traseul subteran al conductei de distribuției a apei
	Traseul subteran al conductei de transport al gazelor naturale (Presiune joasă)
	Traseul subteran al conductei de transport al gazelor naturale (Presiune medie)
	Traseul subteran al conductei de canalizare
	Traseul al conductei de canalizare pluvială
	Cabluri electrice subterane, de tensiune joasă
	Cabluri electrice subterane, de tensiune înaltă
	Cabluri electrice subterane, de tensiune înaltă în conducte

NOTĂ: Racordarea/ bransarea la rețelele tehnico-edilitare publice și strămutarea acestora din zona de construire va fi efectuată în baza avizelor tehnice eliberate de serviciile de resort.

Modif.	Cant.s	Foaia	Nº doc	Semnătura	Data	SP			
						Construcția unui bloc sportiv (regim P+E) în cadrul LT "Vasile Alecsandri" situat în mun.Ungheni, str.Mihai Eminescu 49			
A.Ș.P.		Rusnac R.			10.23	Bloc sportiv în cadrul LT "V. Alecsandri"	Faza	Planșa	Planșe
Arhitect		Mirza S.		10.23	SP		001	11	
Arhitect		Prisăcaru D.		10.23					
						Borderou piese desenate SP			

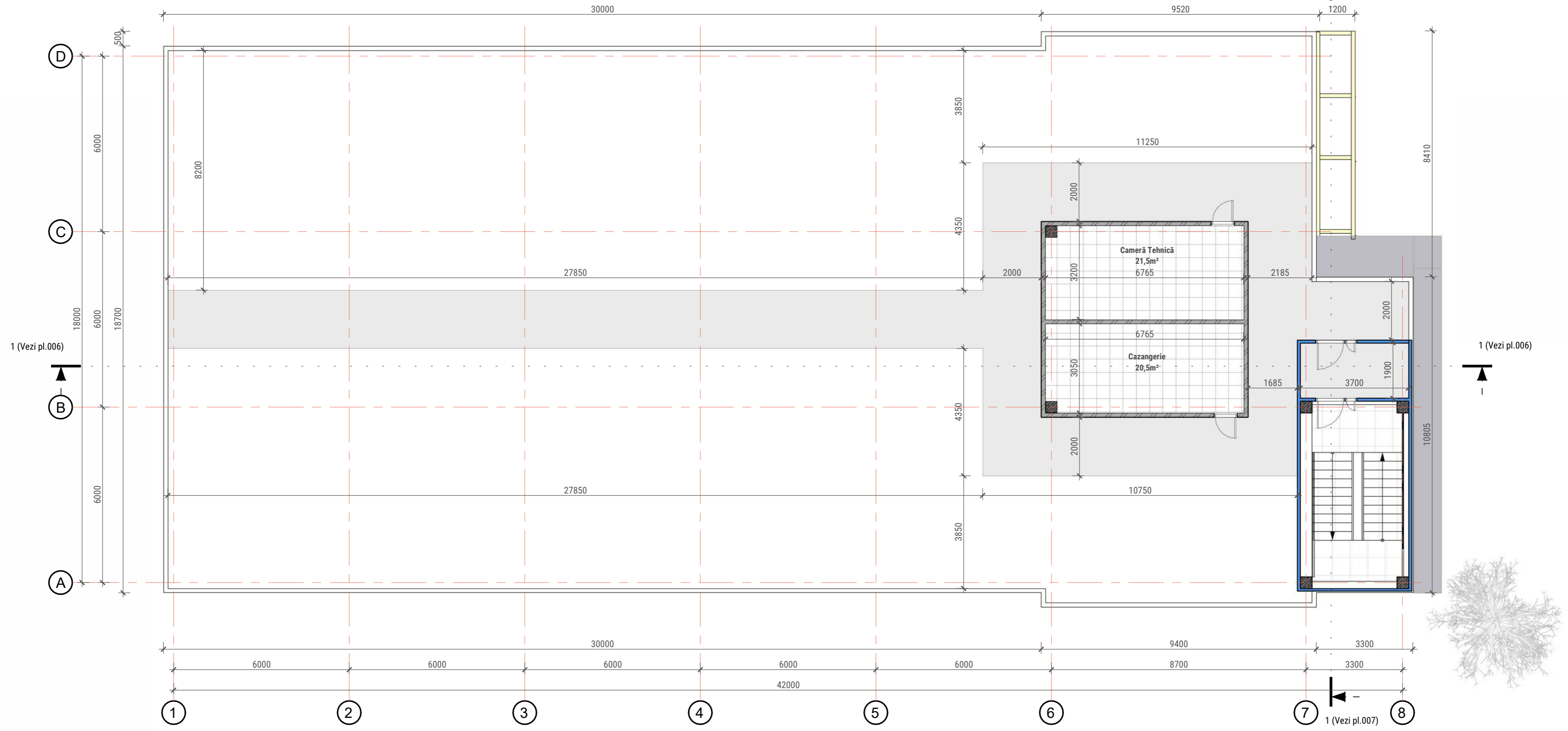
BORDEROU ÎNCĂPERI COTA 3.300			
Nr.	Denumirea încăperii	Suprafața, m.p.	Perimetru, m.l.
1	Cabinet ore teoretice	58,2	32,56
2	G.S. Fete	6,3	10,22
3	G.S. antreu	7,1	11,10
4	Cabinet antrenori	13,8	14,94
5	G.S. Baieti	6,3	10,22
6	Cabinet ore teoretice	57,5	32,32
TOTAL COTA 0.000		149,1	



NOTĂ:
- Documentul reprezintă proprietatea intelectuală a "LH47 ARCH" S.R.L. Transmiterea și/sau reproducerea integrală sau parțială fără aprobarea scrisă a "LH47 ARCH" S.R.L. se sancționează conform legii.

SP					
Construcția unui bloc sportiv (regim P+E) în cadrul LT "Vasile Alecsandri" situat în mun. Ungheni, str. Mihai Eminescu 49					
Modif.	Cant.s	Foia	Nº doc	Semnătura	Data
A.Ș.P.		Rusnac R.			10.23
Arhitect		Mirza S.			10.23
Arhitect		Prisăcaru D.			10.23
Plan finisare etaj cota 3.630 Sc.1.100					
			Faza	Planșa	Planșe
			SP	004	11
				LH47 ARCH	

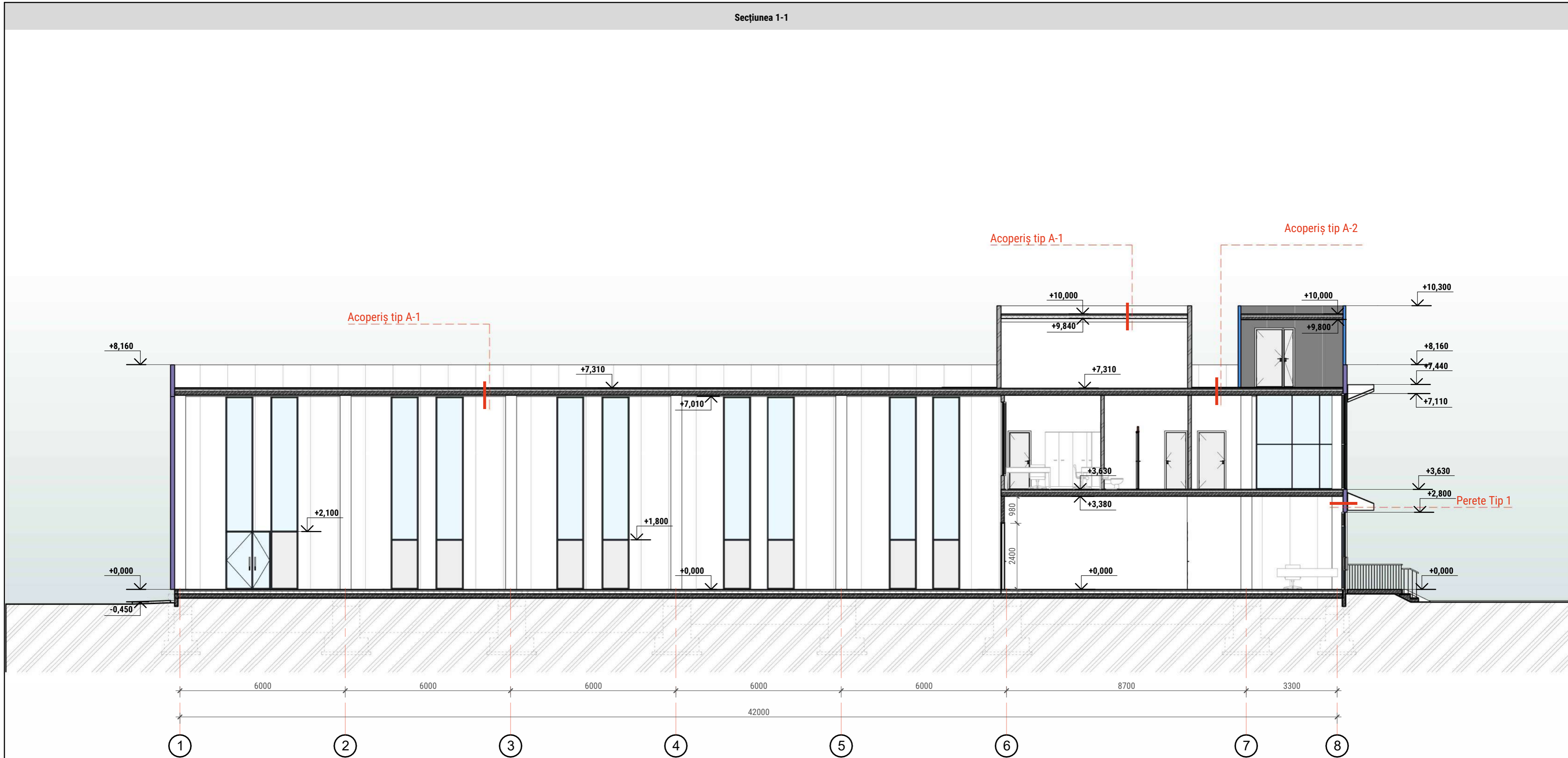
BORDEROU ÎNCĂPERI COTA 6.310 ETAJ TEHNIC			
Nr.	Denumirea încăperii	Suprafața, m.p.	Perimetru, m.l.
1	Cameră Tehnică	21,5	19,93
2	Cazangerie	20,5	19,63
TOTAL COTA 0.000		42,0	



NOTĂ:
- Documentul reprezintă proprietatea intelectuală a "LH47 ARCH" S.R.L. Transmiterea și/sau reproducerea integrală sau parțială fără aprobarea scrisă a "LH47 ARCH" S.R.L. se sancționează conform legii.

SP					
Construcția unui bloc sportiv (regim P+E) în cadrul LT "Vasile Alecsandri" situat în mun.Ungheni, str.Mihai Eminescu 49					
Modif.	Cant.s	Foia	Nº doc	Semnătura	Data
A.Ş.P.					10.23
Arhitect				Mirza S.	10.23
Arhitect				Prisăcaru D.	10.23
					10.23
Plan finisare etaj tehnic cota 6.310 Sc.1.100					
			LH47 ARCH		

Faza	Planşa	Planşe
SP	005	11



LEGENDA MARCAJE CONVENȚIONALE

1. Perete din panouri sandwich din vata minerala, b = 100 mm
2. Perete din panouri sandwich din vata minerala, b = 200 mm
3. Strat de termoizolație cu plăci din vată minerală, b= 100 mm
4. Beton armat
5. Vitraj/ fereastră din profil din aluminiu și geam termopan

Perete tip 1

1. Finisare exterioră (fațadă ventilată) cu plăci din ceramgranit
2. Strat de aer ventilat
3. Sistem de fixare a stratului de finisaj
4. Folie de difuzie
5. Dibluri de fixare pentru plăci din vată minerală
6. Strat de termoizolație cu plăci din vată minerală,
7. Strat de mortar adeziv pentru lipirea plăcilor de vată minerală
8. Perete de zidărie din BCA
9. Finisare interioară

**1600x3200x6 mm
 min 30 mm
 profil din aluminiu**
(8- 12 buc/m²)
100 mm
2 mm
600x200x400 mm

Acoperiș tip A-1

1. Membrană din PVC (PROTAN)
2. Geotextil
3. Contrapantă din vată minerală, strat variabil conductibilitatea termică $\lambda = 0.033- 0.039 \text{ W/m}^2\text{°C}$
4. Termoizolație cu plăci din vată minerală, conductibilitatea termică $\lambda = 0.033- 0.039 \text{ W/m}^2\text{°C}$
5. Barieră de vapori
6. Construcție metalica

Acoperiș tip A-2

1. Membrană din PVC (PROTAN)
2. Geotextil
3. Contrapantă din vată minerală, strat variabil conductibilitatea termică $\lambda = 0.033- 0.039 \text{ W/m}^2\text{°C}$
4. Termoizolație cu plăci din vată minerală, conductibilitatea termică $\lambda = 0.033- 0.039 \text{ W/m}^2\text{°C}$
5. Barieră de vapori
6. Planșeu din beton armat

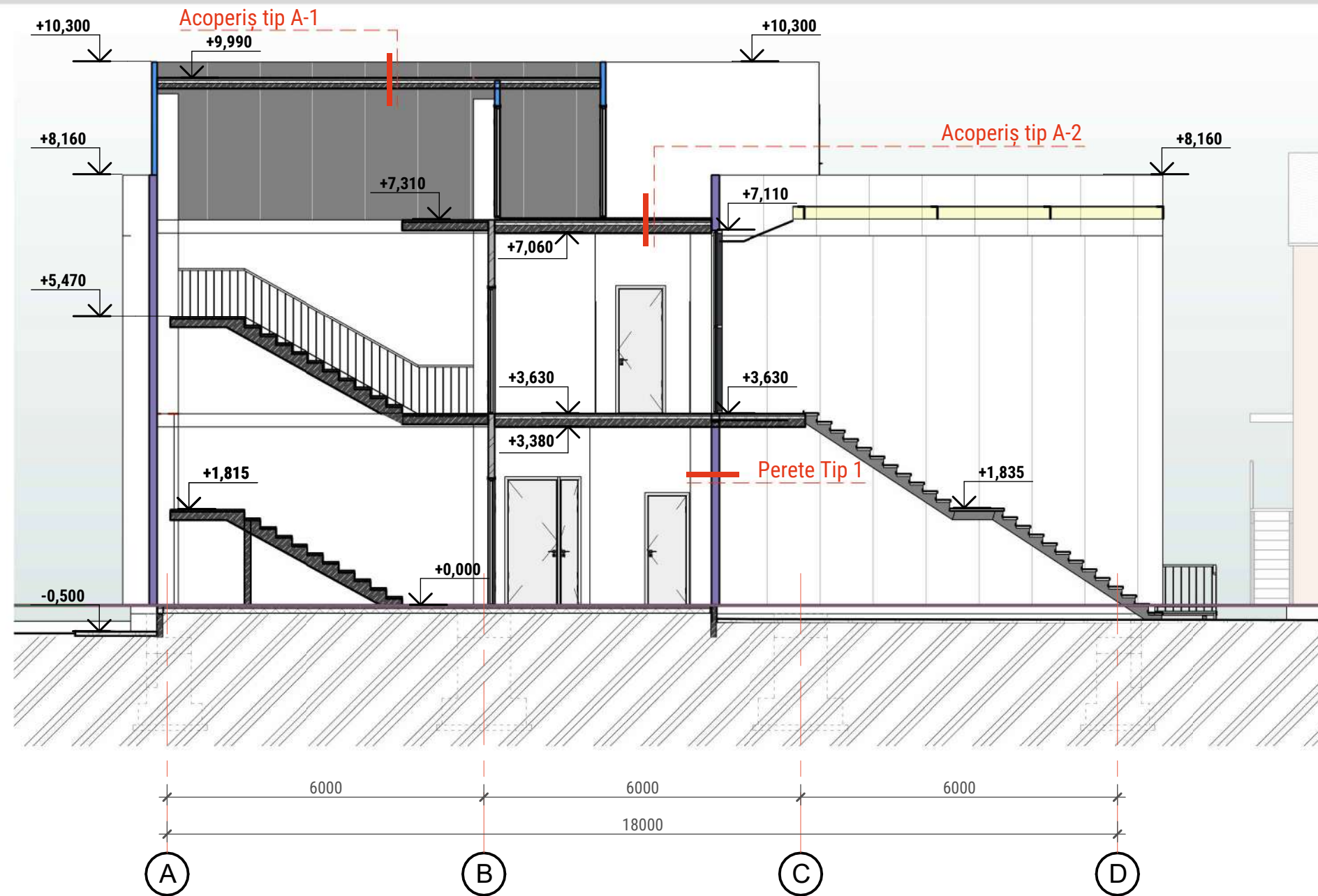
1.5 mm
≥30 mm
200 mm
150 mm

SP					
Construcția unui bloc sportiv (regim P+E) în cadrul LT "Vasile Alecsandri" situat în mun.Ungheni, str.Mihai Eminescu 49					
Modif.	Cant.s	Foia	Nº doc	Semnătura	Data
A.Ş.P.					10.23
Arhitect			Mirza S.		10.23
Arhitect			Prisăcaru D.		10.23
					10.23

Faza	Planşa	Planşe
SP	006	11

Secțiunea 1-1 Sc. 1.100

LH47
ARCH



Acoperiș tip A-1

1. Membrană din PVC (PROTAN)
2. Geotextil
3. Contrapantă din vată minerală, strat variabil conductibilitatea termică $\lambda = 0.033-0.039 \text{ W/m}^2\text{°C}$
4. Termoizolație cu plăci din vată minerală, conductibilitatea termică $\lambda = 0.033-0.039 \text{ W/m}^2\text{°C}$
5. Barieră de vapori
6. Construcție metalică

Acoperiș tip A-2

- | | |
|--|--|
| <ol style="list-style-type: none"> 1. Membrană din PVC (PROTAN) 1.5 mm 2. Geotextil ≥30 mm 3. Contrapantă din vată minerală, strat variabil conductibilitatea termică $\lambda = 0.033-0.039 \text{ W/m}^2\text{°C}$ 200 mm 4. Termoizolație cu plăci din vată minerală, conductibilitatea termică $\lambda = 0.033-0.039 \text{ W/m}^2\text{°C}$ 200 mm 5. Barieră de vapori 6. Planșeu din beton armat 150 mm | <ol style="list-style-type: none"> 1. Membrană din PVC (PROTAN) 1.5 mm 2. Geotextil ≥30 mm 3. Contrapantă din vată minerală, strat variabil conductibilitatea termică $\lambda = 0.033-0.039 \text{ W/m}^2\text{°C}$ ≥30 mm 4. Termoizolație cu plăci din vată minerală, conductibilitatea termică $\lambda = 0.033-0.039 \text{ W/m}^2\text{°C}$ 200 mm 5. Barieră de vapori 6. Planșeu din beton armat 150 mm |
|--|--|

NOTĂ:

- Documentul reprezintă proprietatea intelectuală a "LH47 ARCH" S.R.L. Transmiterea și/sau reproducerea integrală sau parțială fără aprobarea scrisă a "LH47 ARCH" S.R.L. se sancționează conform legii.

LEGENDA MARCAJE CONVENȚIONALE

1. Perete din panouri sandwich din vata minerala, b = 100 mm
2. Perete din panouri sandwich din vata minerala, b = 200 mm
3. Strat de termoizolație cu plăci din vată minerală, b= 100 mm
4. Beton armat
5. Vitraj/ fereastră din profil din aluminiu și geam termopan

Perete tip 1

1. Finisare exterioară (fațadă ventilată) cu plăci din ceramgranit **1600x3200x6 mm**
2. Strat de aer ventilat **min 30 mm**
3. Sistem de fixare a stratului de finisaj **profil din aluminiu**
4. Folie de difuzie **(8- 12 buc/m²)**
5. Dibluri de fixare pentru plăci din vată minerală **100 mm**
6. Strat de termoizolație cu plăci din vată minerală, **2 mm**
7. Strat de mortar adeziv pentru lipirea plăcilor de vată minerală **600x200x400 mm**
8. Perete de zidărie din BCA
9. Finisare interioară

Modif.	Cant.s	Foaia	Nº doc	Semnătura	Data	SP		
Constructia unui bloc sportiv (regim P+E) în cadrul LT "Vasile Alecsandri" situat în mun.Ungheni, str.Mihai Eminescu 49						Faza	Planșa	Planșe
						SP	007	11
A.Ș.P.		Rusnac R.			10.23	Bloc sportiv în cadrul LT "V. Alecsandri"		
Arhitect		Mirza S.			10.23			
Arhitect		Prisăcaru D.			10.23	Sectiunea 2-2 Sc. 1.100		
					10.23			



						SP			
						Construcția unui bloc sportiv (regim P+E) în cadrul LT "Vasile Alecsandri" situat în mun. Ungheni, str. Mihai Eminescu 49			
Modif.	Cant. s	Foaia	Nº doc	Semnătura	Data	Bloc sportiv în cadrul LT "V. Alecsandri"	Faza	Planșa	Planșe
A.Ș.P.		Rusnac R.			10.23		SP	008	11
Arhitect		Mirza S.		<i>Mirza S.</i>	10.23				
Arhitect		Prisăcaru D.		<i>Prisăcaru D.</i>	10.23				
						Vizualizare	LH47 ARCH		

NOTĂ:
- Documentul reprezintă proprietatea intelectuală a "LH47 ARCH" S.R.L. Transmiterea și/sau reproducerea integrală sau parțială fără aprobarea scrisă a "LH47 ARCH" S.R.L. se sancționează conform legii.



NOTĂ:
 - Documentul reprezintă proprietatea intelectuală a "LH47 ARCH" S.R.L. Transmiterea și/sau reproducerea integrală sau parțială fără aprobarea scrisă a "LH47 ARCH" S.R.L. se sancționează conform legii.

Modif.	Cant.s	Foaia	Nº doc	Semnătura	Data	SP		
						Constructia unui bloc sportiv (regim P+E) în cadrul LT "Vasile Alecsandri" situat în mun.Ungheni, str.Mihai Eminescu 49		
						Bloc sportiv în cadrul LT "V. Alecsandri"		
A.Ș.P.		Rusnac R.			10.23	SP	009	11
Arhitect		Mirza S.		<i>Mirza S.</i>	10.23			
Arhitect		Prisăcaru D.		<i>Prisăcaru</i>	10.23			
						Vizualizare	LH47 ARCH	



NOTĂ:
 - Documentul reprezintă proprietatea intelectuală a "LH47 ARCH" S.R.L. Transmiterea și/sau reproducerea integrală sau parțială fără aprobarea scrisă a "LH47 ARCH" S.R.L. se sancționează conform legii.

Modif.	Cant.s	Foaia	Nº doc	Semnătura	Data	SP			
						Constructia unui bloc sportiv (regim P+E) în cadrul LT "Vasile Alecsandri" situat în mun.Ungheni, str.Mihai Eminescu 49			
A.Ş.P.		Rusnac R.			10.23	Bloc sportiv în cadrul LT "V. Alecsandri"	Faza	Planşa	Planşe
Arhitect		Mirza S.			10.23		SP	010	11
Arhitect		Prisăcaru D.			10.23				
						Vizualizare	LH47 ARCH		



						SP			
						Constructia unui bloc sportiv (regim P+E) în cadrul LT "Vasile Alecsandri" situat în mun.Ungheni, str.Mihai Eminescu 49			
Modif.	Cant.s	Foaia	Nº doc	Semnătura	Data	Bloc sportiv în cadrul LT "V. Alecsandri"	Faza	Planşa	Planşe
A.Ş.P.		Rusnac R.			10.23		SP	011	11
Arhitect		Mirza S.			10.23				
Arhitect		Prisăcaru D.			10.23				
						Vizualizare	LH47 ARCH		

NOTĂ:
- Documentul reprezintă proprietatea intelectuală a "LH47 ARCH" S.R.L. Transmiterea și/sau reproducerea integrală sau parțială fără aprobarea scrisă a "LH47 ARCH" S.R.L. se sancționează conform legii.