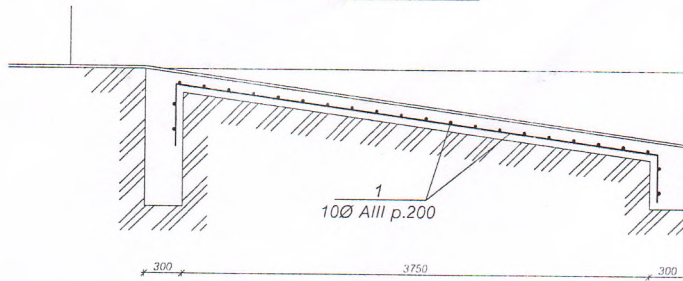


Sectiunea 1 - 1



APROB
 Primar Cimislia
 Anetruvachi Ispai



Borderoul materialelor

Poz.	Denumiri	Can.	Masa	Observ.
	<u>Pante</u>			
1	Ø10 AIII STAS 5781-82 L= m.l.	51	0.617	32.0 kg
	Beton B 15			V=1.05m ³



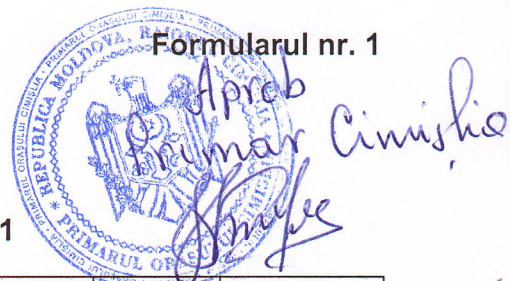
			Faza	Plansa	Planse
Manager	Rostea P.	07.20	C	1	1
Arhitect	Cajocari V.	07.20			

I.M. BPPS Cimislia

Obiectivul: Casa de cultură Cimișlia

Obiectul: Reparația pardoselilor la pragurile casei de cultură și la balconul de la etajul 2

Devizul: Pardoseli



Formularul nr. 1

Lista cu cantitățile de lucrări Nr. 18.1.1

Nr.	Simbol norme si Cod resurse	Denumire lucrari	U.M.	Volum
1	2	3	4	5
		Scările la intrarea centrală		
1	RpCK42C	Desfacerea pardoselilor reci din placi de beton, marmura, piatra, gresie, placi ceramice, etc.	m2	26,3000
2	RpCB18B	Demolarea betoanelor vechi cu mijloace manuale, la scări	m3	2,6300
3	Tr11AA02B3	Incarcarea materialelor din grupa A - grele, in bulgari prin aruncare - de pe teren, in vagon, categoria 3 (Погрузка материалов группы А - комовые и тяжелые сбрасыванием - с площадки, в вагон, 3 категории).	t	4,2800
4	RpCB04A	Beton armat turnat in stilpi, nervuri, placi, podeste, scari, ziduri de sprijin, cuzineta din beton armat, plansee, diafragme, rampe de scara etc., la cladiri existente preparat cu betoniera pe santier si turnare cu mijloace clasice cu beton armat clasa C-15/12 Bc15 (B200).scări	m3	2,6300
5	CG01A	Strat suport pentru pardoseli executat din mortar din ciment M 100-T de 3 cm grosime cu fata driscuita fin.	m2	26,3000
6	CG47D	Pardoseli din placi de gresie ceramica, inclusiv stratul suport din adezivi (amestec uscat), dimensiuni placi: peste 300 x 300 mm. Placi sau piscoturi de gresie prtelanat)	m2	26,3000
7	CN54A	Aplicarea manuala a grundului cu quart "Gleta" intr-un strat, la pereti si tavane interioare.	m2	26,3000
8	RpCK25C1	Inlocuirea plintelor, soclurilor cu scafa din gresie ceramica, montate cu mortar de ciment marca 100-T, de 3 cm grosime, inclusiv desfacerea zonei de incastrare in pereti si pardoseala, curatarea si amorsarea, exclusiv ceruirea si lustruirea, montate si camere mai mari de 16 mp, cu scafe cu latimea de max 25 cm, pentru executarea lucrarilor noi (refaceri totale).	m	14,2500
		TOTAL Scările la intrarea centrală		
		Balcon la etajul 2		
9	RpCK42C	Desfacerea pardoselilor reci din placi de beton, marmura, piatra, gresie, placi ceramice, etc.	m2	12,4000
10	Tr11AA02B3	Incarcarea materialelor din grupa A - grele, in bulgari prin aruncare - de pe teren, in vagon, categoria 3 (Погрузка материалов группы А - комовые и тяжелые сбрасыванием - с площадки, в вагон, 3 категории).	t	2,0000
11	CG01A	Strat suport pentru pardoseli executat din mortar din ciment M 100-T de 3 cm grosime cu fata driscuita fin.	m2	12,4000
12	CG47D	Pardoseli din placi de gresie ceramica, inclusiv stratul suport din adezivi (amestec uscat), dimensiuni placi: peste 300 x 300 mm.	m2	12,4000
13	CN54A	Aplicarea manuala a grundului cu quart "Gleta" intr-un strat, la pereti si tavane interioare.	m2	12,4000
14	RpCK25C1	Inlocuirea plintelor, soclurilor cu scafa din gresie ceramica, montate cu mortar de ciment marca 100-T, de 3 cm grosime, inclusiv desfacerea zonei de incastrare in pereti si pardoseala, curatarea si amorsarea, exclusiv ceruirea si lustruirea, montate si camere mai mari de 16 mp, cu scafe cu latimea de max 25 cm, pentru executarea lucrarilor noi (refaceri totale).	m	11,0000
		TOTAL Balcon la etajul 2		
		Rampă pentru deplasarea persoanelor cu dizabilități a aparatului locomotor		
15	RpCB18B	Demolarea betoanelor vechi cu mijloace manuale, fundatii si elevatii cu dozaj de ciment peste 150 kg/mc.	m3	1,2000
16	Tr11AA02B3	Incarcarea materialelor din grupa A - grele, in bulgari prin aruncare - de pe teren, in vagon, categoria 3 (Погрузка материалов группы А - комовые и тяжелые сбрасыванием - с площадки, в вагон, 3 категории).	t	14,2000
17	Tsl51A1	Transportarea pământului cu autobasculanta de 10 t la distanta de: 1 km.	t	19,7400
18	RpCC01A	Cofraje mixte din panouri re folosibile, confectionate din placaj de fag tip P, de 15 mm grosime, inclusiv sprijinirile, pentru beton in elevatie, la ziduri de sprijin, socluri etc., pentru refaceri la constructii existente, la ziduri drepte pina la 3,00 m inaltime.	m2	1,5000
19	RpCD02B2	Armaturi din otel-beton OB 37, cu diam barelor de peste 8 mm, fasonate in ateliere centralizate si montate in elemente de constructii existente, la rampă	kg	42,0000
20	RpCB02A	Beton turnat in cofraje, la fundatii continue sau izolate, radiere slab sollicitate, la ziduri	m3	1,2000

		de subsol, parapete, masive etc., la cladiri existente, beton preparat cu betoniera pe santier si turnare cu mijloace clasice cu beton simplu C-5/4 Bc5 (B75),Rampa		
21	CG47D	Pardoseli din placi de gresie ceramica, inclusiv stratul suport din adezivi (amestec uscat), dimensiuni placi: peste 300 x 300 mm.	m2	5,7500
22	CL17C	Confecții metalice diverse, montate aparent exclusiv parapeti, balustrazi, chepenguri, etc.	kg	30,0000
23	CL18A	Confecții metalice diverse din profile laminate, tabla, tabla striata, otel beton, tevi pentru sustineri sau acoperiri, inglobate total sau partial in beton.	kg	10,0000
24	CN28E21	Vopsitorii cu vopsele pe baza de ulei executate la pozitie, in 2 straturi pe suprafata constructiilor metalice ale halelor industriale (stilpi, grinzi, ferme, pane, contravinturi) confectionate din profile grele, executate manual. Pt. vopsitorie executata la sol - 2 straturi de vopsea de ulei.	t	0,0500
		TOTAL Rampă pentru deplasarea persoanelor cu dizabilități a aparatului locomotor		

Proiectant:



(functia, semnatura, numele, prenumele)

L.S.

Raport generat cu programul Devizonline, creat de Softmagazin; www.devize.md; Telefon: 022-522032;