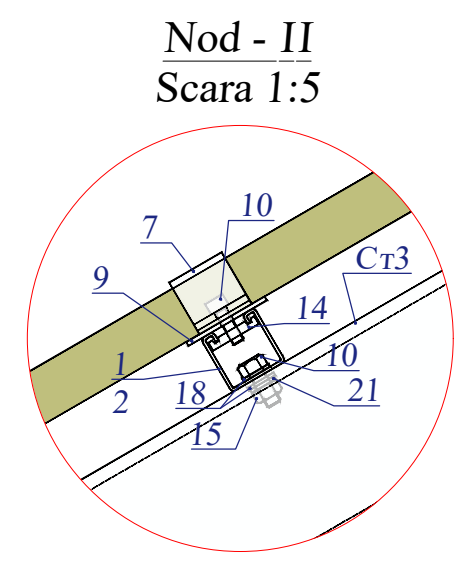
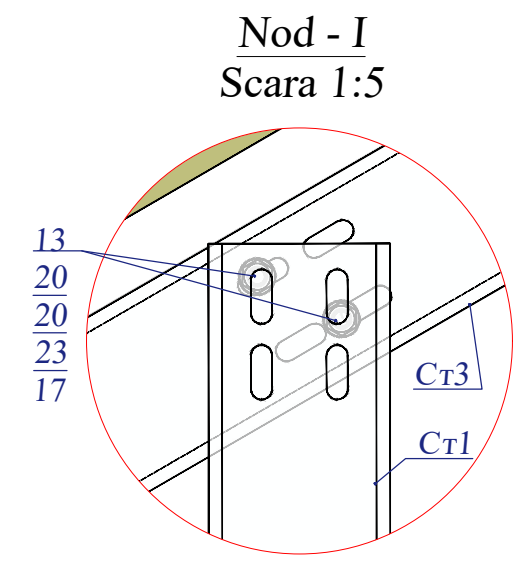
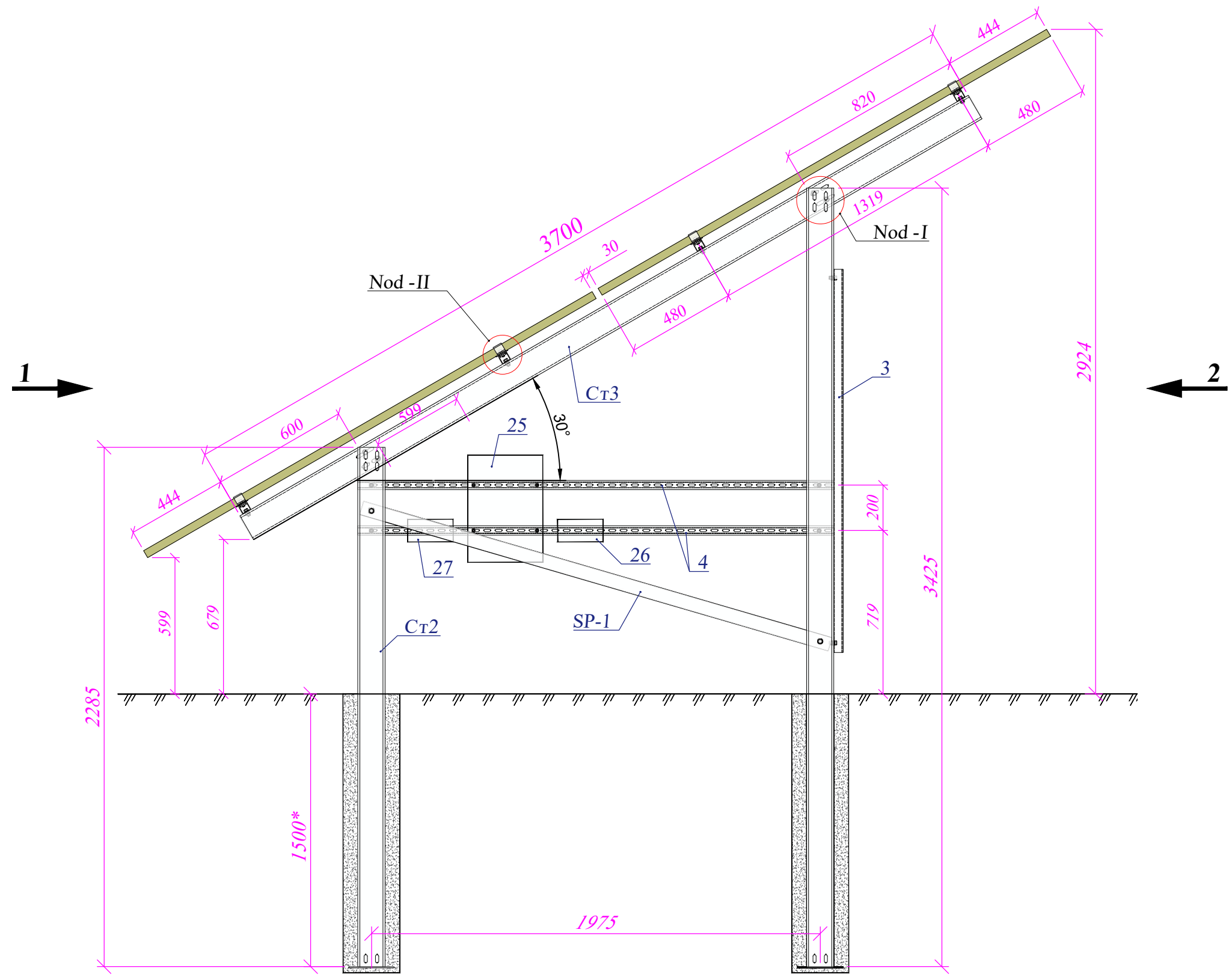


**Vedere frontală. Scara 1:20**



- Toleranțe în interior construcției
1. Instalarea suporturilor trebuie efectuată în conformitate cu relieful terenului.
  2. Diferența de nivel al suprafeței terenului este de  $\pm 100$  mm, în timp ce diferența de nivel a piloților într-o singură deschizătură este de  $\pm 10$  mm.
  3. Înclinarea piloților față de axa verticală  $\pm 2$  grade în orice direcție, în timp ce deplasarea vârfului piloților față de axa verticală pe direcția longitudinală este de  $\pm 10$  mm, pe direcția transversală de  $\pm 10$  mm.
  4. Distanța pe direcția longitudinală dintre piloți adiacenți este de  $\pm 10$  mm, în timp ce distanța dintre primul și ultimul piloți dintr-un tiraj este de  $\pm 10$  mm.
  5. Distanța de la baza PV până la nivelul solului este de  $\pm 100$  mm.

						<b>25/03-2024 AEE/REAE</b>			
						Reconstrucția alimentării cu energie electrică a fântinei arteziene cu stația de pompare. Construcția și montarea centralei fotovoltaice cu puterea instalată de 25 kW. r-ul Glodeni, s. Dușmani.			
Mod.	Cant.	Planșa	Doc.	Semn.	Data	Alimentarea cu energie electrica	Etapa	Coala	Coli
S.P.		Pulbere Ed.			03.24		PE	1	1
Elaborat		Pulbere Ed.			03.24	Vedere frontală a centralei fotovoltaice. Scara 1:20.	SC "Proiect Energetic" SRL		

N inv. original

Semnatura, data

In loc. N inv.