

# PROIECT DE EXECUTIE

**Nr- 17/12-2024**

**EEF-IEI - ECIPAMENT ELECTRIC DE FORTA - ILUMINAT ELECTRIC INTERIOR**

**Replanificarea ,modernizarea, reparatie capitală a spatiilor serviciului AMSA amplasate în cadrul cladirii IMSP "Centru de Sanatate Ungheni" nivelul 6 din str. Romana.27 mun. Ungheni.**

**Beneficiar:** *Consiliu Raional Ungheni în persoana d-lui Dumitru Cucu,*  
*si „SC. DUMIT GRUP” SRL*

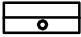



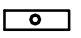


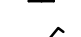

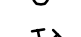
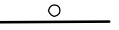
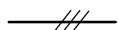
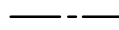
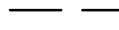
**Proiectant** *S.R.L. "OLEG&ARH"*


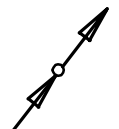
Chisinau 2024



## ОБЩИЕ УКАЗАНИЯ

### SEMNE CONVENTIONALE

-  Tablou de racordare-distribuire
-  Placa in grup pentru iluminare de avarie
-  Placa in grup pentru iluminare de lucru
-  Corp de iluminat cu lampa incandescenta
-  Corp de iluminat cu lampi luminiscente cu montare pe perete.
-  Corp de iluminat cu lampi luminiscente cu montare pe tavan.
-  Monopriza instalare ascunsa ( h=0.9m)
-  Intreruptor pentru instalare ascunsa, monoclapa, protejat impotriva stropilor
-  Intreruptor pentru instalare ascunsa, monoclapa
-  Intreruptor pentru instalare ascunsa, biclapa
- 300лк** Iluminare normata, лк
-  Fir in teava in pardoseala pregatita
-  Linia retelei cu numarul de fire
-  Linia a retelei de nulare, de legare la pamint
-  Linia retelei iluminare de securitate
- 4STAR NBT LED-12/2.5** Numarul corpurilor de iluminat-tip corpului de iluminat-  $\frac{\text{Numarul} \times \text{puterea lampii, W}}{\text{Inaltimea instalatii, m}}$
- |   |    |
|---|----|
| N | TX |
| P |    |
| T |    |

 Inscriptie la receptor de curent: TX N- receptor de curent  
plan tehnologic, P- puterea in kW,  
T Teava metalica apa-gaz.
-  Световой указатель "Выход"
-  Проводка приходит с нижележащей отметки и уходит на вышележащую отметку

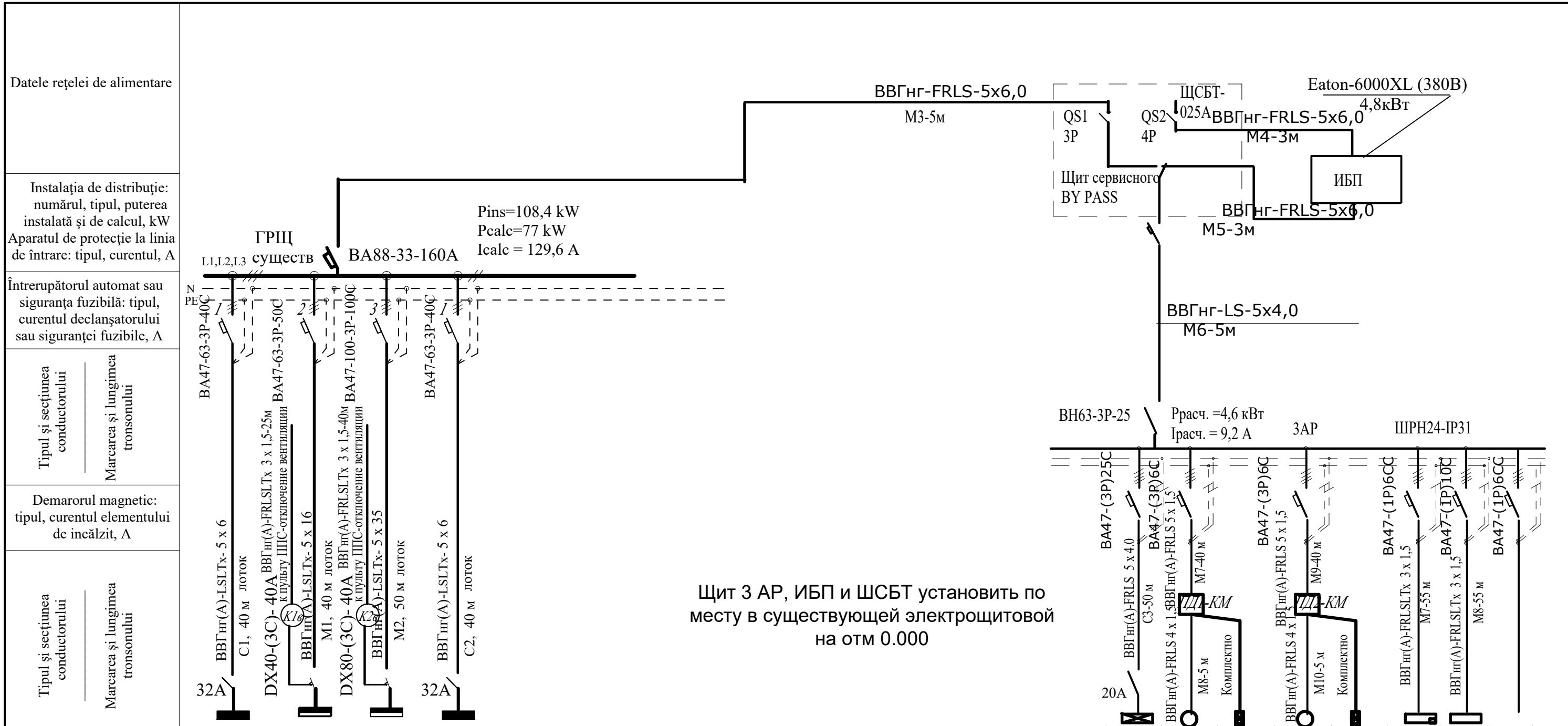
1. Рабочие чертежи разработаны на основании Certificat de Urbanism de proiectare Nr109 din 16.12.2024. задания на проектирование и нормативных документов: ПУЭ, NCM G01.02.2015, NCM C.01.12:2018 NCM C.04.02:2017, Пособия по проектированию учреждений здравоохранения (к СНиП 2,08,02-89), методических рекомендаций по определению расчетных нагрузок здравоохранения. М. 1988г. Электрооборудование и проводка корпуса, введенного в эксплуатацию в 1986 г, физически и морально устарело и согласно заданию на проектирование подлежит демонтажу.
2. В отношении надежности электроснабжения проектируемые токоприемники в основном относятся ко второй категории (рабочее освещение, компьютеры, к третьей категории относятся электросушители, , к первой автоматическая пожарная сигнализация, аварийное, дежурное освещение системы дымоудаления.
3. Электроснабжение этажа отделения предусматривается от существующего вводного электрощита, по независимым кабельным линиям 0,4кВ. Согласно ГОСТ Р 50571.28-2006 медицинские помещения в основном относятся к 0 и 1 группе.
5. Рабочими чертежами предусматривается подключение силовых токоприемников и электрическое освещение этажа здания.  
В коридорах палатных отделений устанавливаются штепсельные розетки для подключения уборочных машин .  
Силовые распределительные щиты и щиты освещения устанавливаются на этаже в коридоре в закрывающих нишах на отм 1,0 м от пола.
6. Электросети выполняются кабелями на лотках за подвесным потолком

In. schimb. nr.  
Semn. date  
Nr. inv. orig.

						17/12-2024- EEF.IEI		
						<b>Replanificarea ,modernizarea, reparatie capitală a spatiilor serviciului AMSA amplasate în cadrul clădirii IMSP "Centru de Sanatate Ungheni" nivelul 6 din str. Romana.27 mun. Ungheni.</b>		
Mod.	Nr. part.	Foia	Nr. doc.	Semnături	Data			
						Stadiu	Foia	Foi
						PE	2	
Spec. princ. Suslov								12.24
						Date generale ( continuare )		S.R.L. "OLEG&ARH"







Instalația de distribuție:  
numărul, tipul, puterea  
instalată și de calcul, kW  
Aparatul de protecție la linia  
de intrare: tipul, curentul, A

Înterupătorul automat sau  
siguranța fuzibilă: tipul,  
curentul declanșatorului  
sau siguranței fuzibile, A

Tipul și secțiunea  
conductorului  
Marcarea și lungimea  
tronsoanelor

Demarorul magnetic:  
tipul, curentul elementului  
de încălzit, A

Tipul și secțiunea  
conductorului  
Marcarea și lungimea  
tronsoanelor

$P_{ins}=108,4 \text{ kW}$   
 $P_{calc}=77 \text{ kW}$   
 $I_{calc} = 129,6 \text{ A}$

Щит 3 AP, ИБП и ШСБТ установить по  
месту в существующей электрощитовой  
на отм 0.000

Marcarea și denumirea liniei de alimentare	1APL Dulapul electric iluminarea	1APV Dulapul electric de forță.	2APV Dulapul electric de forță.	2APL Dulapul electric iluminarea								
Puterea instalată, kW	16,1	24,5	50,8	17		0,62	1,1		1,1	0,3	1,5	
Puterea de calcul, kW	14,5	15,0	33	15,3		0,62	1,1		1,1	0,3	1,5	
Curentul de calcul, A	24,3	25,2	55,5	25,8		1,5	2,4			1,5	7,0	

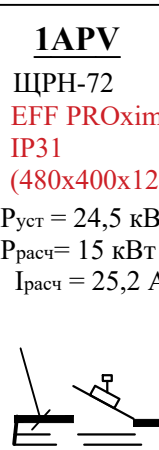
Потребность кабелей и проводов, м

Число и сечение жил, мм	Марка		Число и сечение жил, мм	Марка	
	BBГнг-(A)-LSLTx	BBГнг-(A)-FRLSLTx		BBГнг-(A)-LSLTx	BBГнг-(A)-FRLSLTx
3 x 1,5		175	4 x 1,5		10
5 x 4		55	5 x 1,5		80
5 x 6,0	80	11	5 x 35	50	
5 x 16,0	40				

17/12-2024- EEF.IEI					
Replanificarea, modernizarea, reparatie capitală a spatiilor serviciului AMSA, amplasate în cadrul clădirii IMSP "Centru de Sanatate Ungheni" nivelul 6 din str. Romana.27 mun. Ungheni.					
Mod	Nr. part	Foia	Nr. doc	Semnătur	Data
Spec.princ.	Suslov				12.24
Elaborat	Suslov				12.24
Schema electrică principală a rețelei de magistrală					
Stadiu			Foia	Foi	
PE			5		
S.R.L. "OLEG&ARH"					

Nr. inv. schimb  
Semnătura și data  
Nr. inv. orig.

**SCHEMA PRINCIPIALĂ A REȚELEI DE DISTRIBUȚIE**

Instalația de distribuție	Dispozitivul de protecție a liniei de plecare (intrare): indicarea; tipul; I <sub>nom</sub> , A; declanșatorul sau elementul fuzibil, A	Sectorul rețelei nr.1	Dispozitivul de pornire: indicarea; tipul; I <sub>nom</sub> , A; declanșatorul sau elementul fuzibil, A; reglajul releului termic, A	Sectorul rețelei nr.2	Cablu, conductor				Conducta		Receptorul electric			
					Indicarea	Tipul	Numărul toroanelor X X secțiunea, mm.p.	Lungimea, m	Indicarea pe plan	Lungimea, m	Indicarea	P <sub>nom</sub> , kW	I <sub>calc</sub> , sau I <sub>nom</sub> /I <sub>pornire</sub> , A	Denumirea, tipul, indicarea desenei pe schema principală
<b>1APV</b> ЦПН-72 EFF PROxima IP31 (480x400x120) P <sub>уст</sub> = 24,5 кВт P <sub>расч</sub> = 15 кВт I <sub>расч</sub> = 25,2 А  DX40-3P-40C I <sub>ср</sub> = 40 А кат. №03455 "Legrand" + Независимый расцепитель кат. №07361 "Legrand"	№1 АВДТ63-2/16С I <sub>y</sub> =16А I <sub>Δn</sub> =30 мА	Комплектно	ЭС1-Н1	ВВГнг-LSLTx	3 x 1.5	24	Лоток	21	ЭС1.2	2,0x0,75	7,5	Электросушитель (через РШ)		
	№2 АВДТ63-2/16С I <sub>y</sub> =16А I <sub>Δn</sub> =30 мА	Комплектно	МУ1-Н1	ВВГнг-LSLTx	3 x 1.5	46	Лоток	43	Му1.2	2,0	9,0	машина уборочная (через РШ)		
	№3 АВДТ63-2/10С I <sub>y</sub> =10А I <sub>Δn</sub> =30 мА	Комплектно	ЭС3-Н1	ВВГнг-LSLTx	3 x 1.5	37	Лоток	34	ЭС3	0,75	3,7	Электросушитель (через РШ)		
	№4 ВА47-29(1P)C10 I <sub>y</sub> =10 А	Комплектно	К1-Н1	ВВГнг-LSLTx	3 x 1.5	27	Лоток	24	К1	1,14	5,7	Кондиционер		
	№5 ВА47-29(1P)C10 I <sub>y</sub> =10 А	Комплектно	К2-Н1	ВВГнг-LSLTx	3 x 1.5	22	Лоток	19	К2	1,14	5,7	Кондиционер		
	№6 ВА47-29(1P)C10 I <sub>y</sub> =10 А	Комплектно	К3-Н1	ВВГнг-LSLTx	3 x 1.5	22	Лоток	19	К3	1,14	5,7	Кондиционер		
	№7 ВА47-29(1P)C6 I <sub>y</sub> =6 А	Комплектно	К4-Н1	ВВГнг-LSLTx	3 x 1.5	32	Лоток	29	К4	0,7	3,5	Кондиционер		
	№8 ВА47-29(1P)C6 I <sub>y</sub> =6 А	Комплектно	К5-Н1	ВВГнг-LSLTx	3 x 1.5	32	Лоток	29	К5	0,7	3,5	Кондиционер		
	№9 ВА47-29(1P)C6 I <sub>y</sub> =6 А	Комплектно	К6-Н1	ВВГнг-LSLTx	3 x 1.5	40	Лоток	37	К6	0,7	3,5	Кондиционер		
	№10 ВА47-29(1P)C6 I <sub>y</sub> =6 А	Комплектно	К7-Н1	ВВГнг-LSLTx	3 x 1.5	40	Лоток	37	К7	0,7	3,5	Кондиционер		
	№11 ВА47-29(1P)C6 I <sub>y</sub> =6 А	Комплектно	К8-Н1	ВВГнг-LSLTx	3 x 1.5	46	Лоток	43	К8	0,7	3,5	Кондиционер		
	№12 ВА47-29(1P)C6 I <sub>y</sub> =6 А	Комплектно	К9-Н1	ВВГнг-LSLTx	3 x 1.5	46	Лоток	43	К9	0,7	3,5	Кондиционер		
	№13 ВА47-29(1P)C6 I <sub>y</sub> =6 А	Комплектно	К10-Н1	ВВГнг-LSLTx	3 x 1.5	46	Лоток	43	К10	0,7	3,5	Кондиционер		

NPE —

17/12-2024- EEF.IEI

**Replanificarea, modernizarea, reparatie capitală a spatiilor serviciului AMSA amplasate în cadrul clădirii IMSP "Centru de Sanatate Ungheni" nivelul 6 din str. Romana.27 mun. Ungheni.**

Mod.	Nr.part.	Foaia	Nr. doc.	Semnături	Data
Spec.princ.		Suslov Andrei			12.24

Stadiu	Foaia	Foi
PE	6	

Schema electrică principală a rețelei de distribuție (inceput)

S.R.L. "OLEG&ARH"

Nr. inv. schimb

Semnătura și data

Nr. inv. orig.

**SCHEMA PRINCIPIALĂ A REȚELEI DE DISTRIBUȚIE**

Instalația de distribuție	Dispozitivul de protecție a liniei de plecare (intrare): indicarea; tipul; I <sub>nom</sub> , A; declanșatorul sau elementul fuzibil, A	Sectorul rețelei nr.1	Dispozitivul de pornire: indicarea; tipul; I <sub>nom</sub> , A; declanșatorul sau elementul fuzibil, A; reglajul releului termic, A	Sectorul rețelei nr.2	Cablu, conductor				Conducta		Receptorul electric				
					Indicarea	Tipul	Numărul toroanelor X X secțiunea, mm.p.	Lungimea, m	Indicarea pe plan	Lungimea, m	Indicarea	P <sub>nom</sub> , kW	I <sub>calc</sub> , sau I <sub>nom</sub> /I <sub>pornire</sub> , A	Denumirea, tipul, indicarea desenei pe schema principală	
<b>1APV</b> ЦРН-72 EFF PROxima IP31 (480x400x120) P <sub>уст</sub> = 37,10 кВт P <sub>расч</sub> = 18,5 кВт I <sub>расч</sub> = 31,2 А	№14 BA47-29(1P)C6 I <sub>y</sub> =6 A			1	K11-H1	BBГНГ	3 x 1.5	53	Лоток	50	K11	0.7	3,5	Кондиционер	
				2	(КОМПЛ.)	LSLTx									
	№15 BA47-29(1P)C6 I <sub>y</sub> =6 A	Комплектно			1	K12-H1	BBГНГ	3 x 1.5	53	Лоток	50	K12	0.7	3,5	Кондиционер
					2	(КОМПЛ.)	LSLTx								
	№16 BA47-29(1P)C6 I <sub>y</sub> =6 A	Комплектно			1	K13-H1	BBГНГ	3 x 1.5	60	Лоток	57	K13	0.7	3,5	Кондиционер
					2	(КОМПЛ.)	LSLTx								
	№17 BA47-29(1P)C6 I <sub>y</sub> =6 A I <sub>Δn</sub> =30 mA	Комплектно			1	K14-H1	BBГНГ	3 x 1.5	60	Лоток	57	K14	0.7	3,5	Кондиционер
					2	(КОМПЛ.)	LSLTx								
	№18 BA47-29(1P)C6 I <sub>y</sub> =6 A	Комплектно			1	K15-H1	BBГНГ	3 x 1.5	62	Лоток	59	K15	0.7	3,5	Кондиционер
					2	(КОМПЛ.)	LSLTx								
	№19 BA47-29(1P)C6 I <sub>y</sub> =6 A	Комплектно			1	K16-H1	BBГНГ	3 x 1.5	45	Лоток	43	K16	0.7	3,5	Кондиционер
					2	(КОМПЛ.)	LSLTx								
	№20 BA47-29(1P)C6 I <sub>y</sub> =6 A	Комплектно			1	K17-H1	BBГНГ	3 x 1.5	45	Лоток	43	K17	0.7	3,5	Кондиционер
					2	(КОМПЛ.)	LSLTx								
	№21 BA47-29(1P)C6 I <sub>y</sub> =6 A	Комплектно			1	K18-H1	BBГНГ	3 x 1.5	15	Лоток	13	K18	0.7	3,5	Кондиционер
					2	(КОМПЛ.)	LSLTx								
	№22 BA47-29(1P)C6 I <sub>y</sub> =6 A	Комплектно			1	K19-H1	BBГНГ	3 x 1.5	15	Лоток	13	K19	0.7	3,5	Кондиционер
					2	(КОМПЛ.)	LSLTx								
	№23 BA47-29(1P)C6 I <sub>y</sub> =6 A	Комплектно			1	K20-H1	BBГНГ	3 x 1.5	15	Лоток	13	K20	0.7	3,5	Кондиционер
					2	(КОМПЛ.)	LSLTx								
	№24 BA47-29(1P)C6 I <sub>y</sub> =6 A	Комплектно			1	K21-H1	BBГНГ	3 x 1.5	15	Лоток	13	K21	0.7	3,5	Кондиционер
					2	(КОМПЛ.)	LSLTx								
	№25 BA47-29(1P)C6 I <sub>y</sub> =6 A	Комплектно			1	K22-H1	BBГНГ	3 x 1.5	27	Лоток	25	K22	0.7	3,5	Кондиционер
					2	(КОМПЛ.)	LSLTx								
№26 BA47-29(1P)C6 I <sub>y</sub> =6 A	Комплектно			1	K23-H1	BBГНГ	3 x 1.5	27	Лоток	25	K23	0.7	3,5	Кондиционер	
				2	(КОМПЛ.)	LSLTx									
№27 BA47-29(1P)C6 I <sub>y</sub> =6 A	Комплектно			1	K24-H1	BBГНГ	3 x 1.5	34	Лоток	32	K24	0.7	3,5	Кондиционер	
				2	(КОМПЛ.)	LSLTx									

NPE —

Nr. inv. schimb

Semnătura și data

Nr. inv. orig.

17/12-2024- EEF.IEI

**Replanificarea, modernizarea, reparatie capitală a spatiilor serviciului AMSA amplasate în cadrul clădirii IMSP "Centru de Sanatate Ungheni" nivelul 6 din str. Romana.27 mun. Ungheni.**

Mod.	Nr. part.	Foia	Nr. doc.	Semnături	Data
Spec. princ.		Suslov Andrei			12.24

Stadiu	Foia	Foi
PE	7	

Schema electrică principală a rețelei de distribuție (continuare)

S.R.L. "OLEG&ARH"



**SCHEMA PRINCIPIALĂ A REȚELEI DE DISTRIBUȚIE**

Instalația de distribuție	Dispozitivul de protecție a liniei de plecare (intrare): indicarea; tipul; I <sub>nom</sub> , A; declanșatorul sau elementul fuzibil, A	Sectorul rețelei nr.1	Dispozitivul de pornire: indicarea; tipul; I <sub>nom</sub> , A; declanșatorul sau elementul fuzibil, A; reglajul releului termic, A	Sectorul rețelei nr.2	Cablu, conductor				Conducta		Receptorul electric				
					Indicarea	Tipul	Numărul toroanelor X X secțiunea, mm.p.	Lungimea, m	Indicarea pe plan	Lungimea, m	Indicarea	P <sub>nom</sub> , kW	I <sub>calc</sub> , sau I <sub>nom</sub> /I <sub>pornire</sub> , A	Denumirea, tipul, indicarea desenei pe schema principală	
<b>1APV</b>	№28 BA47-29(1P)C6 I <sub>y</sub> =6 A			1	K25-H1	BBГнг-(A)-LSLTx	3 x 1,5	34	Лоток	32	K25	0.7	3,5	Кондиционер	
				2	(компл.)										
	№29 BA47-29(1P)C6 I <sub>y</sub> =6 A				1	K26-H1	BBГнг-(A)-LSLTx	3 x 1,5	22	Лоток	19	K26	0.7	3,5	Кондиционер
					2	(компл.)									
	№30 BA47-29(1P)C6 I <sub>y</sub> =6 A				1	K27-H1	BBГнг-(A)-LSLTx	3 x 1,5	22	Лоток	19	K27	0.7	3,5	Кондиционер
					2	(компл.)									
	№31 BA47-29(1P)C6 I <sub>y</sub> =6 A				1										Резерв
					2										
	№32 BA47-29(1P)C6 I <sub>y</sub> =6 A				1										Резерв
					2										
					1										
					2										

Потребность кабелей и проводов, м

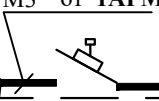
Число и сечение жил, мм	Марка		
	BBГнг-(A)-LSLTx		
3 x 1,5	1070		

Потребность труб, лотков

Обозначение по стандарту	Диаметр по стандарту, мм	Длина, м
Лоток		900

Nr. inv. schimb	
Semnătura și data	
Nr. inv. orig.	

						17/12-2024- EEF.IEI			
						<b>Replanificarea, modernizarea, reparatie capitală a spatiilor serviciului AMSA amplasate în cadrul clădirii IMSP "Centru de Sanatate Ungheni" nivelul 6 din str. Romana.27 mun. Ungheni.</b>			
Mod.	Nr. part.	Foiaia	Nr. doc.	Semnături	Data		Stadiu	Foiaia	Foi
							PE	8	
					12.24				
							Schema electrică principală a rețelei de distribuție (continuare)		S.R.L. "OLEG&ARH"

Instalația de distribuție	Dispozitivul de protecție a liniei de plecare (intrare): indicarea; tipul; I <sub>nom</sub> , A; declanșatorul sau elementul fuzibil, A	Sectorul rețelei nr.1	Dispozitivul de pornire: indicarea; tipul; I <sub>nom</sub> , A; declanșatorul sau elementul fuzibil, A; reglajul releului termic, A	Sectorul rețelei nr.2	Cablu, conductor			Conducta		Receptorul electric					
					Indicarea	Tipul	Numărul toroanelor X X secțiunea, mm.p.	Lungimea, m	Indicarea pe plan	Lungimea, m	Indicarea	P <sub>nom</sub> , kW	I <sub>calc</sub> , sau I <sub>nom</sub> /I <sub>pornire</sub> , A	Denumirea, tipul, indicarea desenei pe schema principală	
<b>L1,2,3</b> <b>2APV</b> ШРН72--IP31 480(h)x565x120 P <sub>уст</sub> = 50,8 кВт P <sub>расч</sub> = 33 кВт I <sub>расч</sub> = 55,5А МЗ от IAPM  DX80-3P-50C I <sub>сет</sub> = 80 А кат. №03455 "Legrand" + Независимый распределитель кат. №07361 "Legrand"	№1 BA47-29(3P)C10	Комплектно		1	ПВ1-Н1	ВВГнг-LSLTx	5 x 2,5	30	Лоток		ПВ1	2x1,4	4,7	Приточная установка	
	I <sub>y</sub> = 10А			2											
	№2 BA47-29(3P)C10	Комплектно		1	ПВ2-Н1	ВВГнг-LSLTx	5 x 2,5	55	Лоток		ПВ2	2x1,4	4,7	Приточная установка	
	I <sub>y</sub> = 10А			2											
	№3 BA47-29(3P)C20	Комплектно		1	ККБ1.1-Н1	ВВГнг-LSLTx	5 x 2,5	35	Лоток		ККБ1.1	2x5	16,8	Кондиционер	
	I <sub>y</sub> = 20А			2											
	№4 BA47-29(1P)C6	<b>В1-КМ</b> I <sub>т.р</sub> = 0,36 А			1	В1-Н1	ВВГнг-LSLTx	3 x 1,5	3			В1	0,072	0,36	Вентилатор forțat
	I <sub>y</sub> = 10А	КМИ0910 + РТИ			2	В1-Н2	LSLTx	3 x 1,5	20	Лоток					
					1	В1-Н3	ВВГнг-LSLTx	3 x 1,5	25	Лоток		В1-SB			Post de comandă de butoane
					2										
				1	В2-Н1	ВВГнг-LSLTx	3 x 1,5	3			В2	0,072	0,36	Вентилатор forțat	
	<b>В2-КМ</b> I <sub>т.р</sub> = 0,36 А			2	В2-Н2	LSLTx	3 x 1,5	25	Лоток						
	КМИ0910 + РТИ			1	В2-Н3	ВВГнг-LSLTx	3 x 1,5	25	Лоток		В2-SB			Post de comandă de butoane	
				2											
				1	В3-Н1	ВВГнг-LSLTx	3 x 1,5	3			В3	0,072	0,36	Вентилатор forțat	
	<b>В3-КМ</b> I <sub>т.р</sub> = 0,36 А			2	В3-Н2	LSLTx	3 x 1,5	27	Лоток						
	КМИ0910 + РТИ			1	В3-Н3	ВВГнг-LSLTx	3 x 1,5	25	Лоток		В3-SB			Post de comandă de butoane	
				2											
	№5 BA47-29(3P)C20				ККБ1.2-Н1	ВВГнг-LSLTx	5 x 2,5	35	Лоток		ККБ1.2	2x5	16,8	Кондиционер	
I <sub>y</sub> = 20 А															
	№6 BA47-29(3P)C20	Комплектно		1	ККБ2.1-Н1	ВВГнг-LSLTx	5 x 2,5	60	Лоток		ККБ2.1	2x5	16,8	Кондиционер	
I <sub>y</sub> = 20 А				2											
	№7 BA47-29(3P)C20	Комплектно		1	ККБ2.2-Н2	ВВГнг-LSLTx	5 x 2,5	60	Лоток		ККБ2.2	2x5	16,8	Кондиционер	
I <sub>y</sub> = 20 А				2											
	№8 BA47-29(3P)C20	Комплектно		1	ЭК1-Н1	ВВГнг-LSLTx	5 x 2,5	30	Лоток		ПВ1 ЭК1	9	15,1	Приточная установка Эл. калорифер	
I <sub>y</sub> = 20 А				2											
	№9 BA47-29(3P)C20	Комплектно		1	ЭК2-Н1	ВВГнг-LSLTx	5 x 2,5	55	Лоток		ПВ2 ЭК1	9	15,1	Приточная установка Эл. калорифер	
I <sub>y</sub> = 20 А				2											
	№10 BA47-29(3P)C20													Резерв	
	I <sub>y</sub> = 20А														

Потребность кабелей и проводов, м

Число и сечение жил, мм	Марка	
	ВВГнг-(А)-LSLTx	
3 x 1,5	160	
5 x 2,5	360	

Потребность труб, лотков

Обозначение по стандарту	Диаметр по стандарту, мм	Длина, м
Лоток		480

Nr. inv. schimb  
Semnătura și data  
Nr. inv. orig.

15/12-2024- EEF.IEI

Reparatie capitala la imobilul cu nr. cadastral 34011140149.15 pentru sectia boli infectioase, blocul F al IMSP Spitalul Raional Donduseni din str .Mihai Eminescu 26/1 or. Donduseni.

Mod.	Nr. part.	Foiaia	Nr. doc.	Semnături	Data
Spec. princ.		Suslov Andrei			12.24

Stadiu: PE, Foiaia: 9, Foi: 9

Schema electrică principală a rețelei de distribuție (sfirsit)

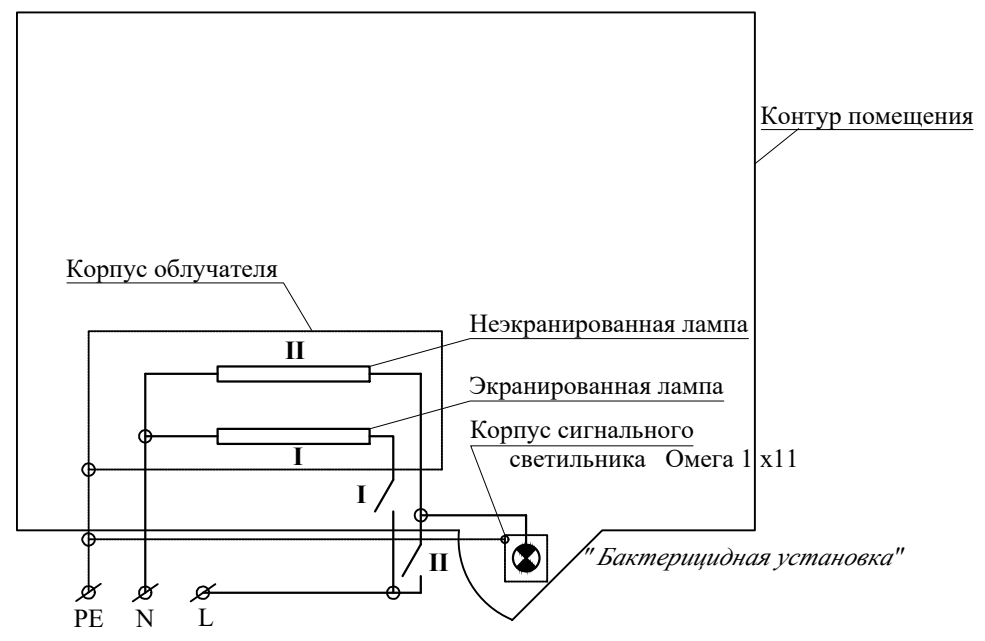
„LACONIC PROIECT” S.R.L.

Instalația de distribuție	Tip automate, curentul de referință trip	№ grupe	P, kW	I, A	Marca și secțiunea cablu	Lunajimea м	ΔU, %	Modul de pozare	Desemnare linie
1APL ЩРН-54з ВН 63-3P-32 P <sub>y</sub> = 16,1кВт P <sub>p</sub> = 14,5 кВт I <sub>p</sub> = 24,3 А	BA 47-63/1/10В	№1	0,38	1,9	ВВГнгLSLTx-3x2,5+4x2,5	55+15	0,9	на каб. конструкциях	Iluminarea Incaperile 16-18
	BA 47-63/1/10В	№2	0,38	1,9	ВВГнгLSLTx-3x2,5+4x2,5	55+15	0,9	на каб. конструкциях	Iluminarea Incaperile 16-18
	BA 47-63/1/10В	№3	0,38	1,9	ВВГнгLSLTx-3x2,5+4x2,5	45+10	0,7	на каб. конструкциях	Iluminarea Incaperile 13-15
	BA 47-63/1/10В	№4	0,38	1,9	ВВГнгLSLTx-3x2,5+4x2,5	45+10	0,7	на каб. конструкциях	Iluminarea Incaperile 13-15
	BA 47-63/1/10В	№5	0,38	1,9	ВВГнгLSLTx-3x2,5+4x2,5	45+10	0,7	на каб. конструкциях	Iluminarea Incaperile 9.11.12
	BA 47-63/1/10В	№6	0,38	1,9	ВВГнгLSLTx-3x2,5+4x2,5	45+10	0,7	на каб. конструкциях	Iluminarea Incaperile 9.11.12
	BA 47-63/1/10В	№7	0,38	1,9	ВВГнгLSLTx-3x2,5+4x2,5	45+10	0,7	на каб. конструкциях	Iluminarea Incaperile 10
	BA 47-63/1/10В	№8	0,38	1,9	ВВГнгLSLTx-3x2,5+4x2,5	75+25	1,3	на каб. конструкциях	Iluminarea Incaperile 22-25
	BA 47-63/1/10В	№9	0,26	1,3	ВВГнгLSLTx-3x1,5+4x1,5	45+15	0,9	на каб. конструкциях	Iluminarea Incaperile 26.27
	BA 47-63/1/10В	№10	0,26	1,3	ВВГнгLSLTx-3x1,5+4x1,5	45+15	0,9	на каб. конструкциях	Iluminarea Incaperile 26.27
	BA 47-63/1/10В	№11	0,38	1,9	ВВГнгLSLTx-3x2,5+4x2,5	10+60	0,9	на каб. конструкциях	Iluminarea Incaperile 20
	BA 47-63/1/10В	№12	0,15	0,7	ВВГнгLSLTx-3x1,5+2x1,5	20+10	0,55	на каб. конструкциях	UF освещение помещений
	АД12М-2/16С 30ма I <sub>y</sub> =16 А	№13	2,0	9,0	ВВГнгLSLTx- 3x2,5	70	2,5	T26 в полу	Розет. группа помещений 16-18
	АД12М-2/16С 30ма I <sub>y</sub> =16 А	№14	2,0	9,0	ВВГнгLSLTx- 3x2,5	45	2,5	T26 в полу	Розет. группа помещений 13-15
	АД12М-2/16С 30ма I <sub>y</sub> =16 А	№15	2,0	9,0	ВВГнгLSLTx- 3x2,5	45	2,5	T26 в полу	Розет. группа помещений 11-12
	АД12М-2/16С 30ма I <sub>y</sub> =16 А	№16	2,0	9,0	ВВГнгLSLTx- 3x2,5	65	2,5	T26 в полу	Розет. группа помещений 9-10
	АД12М-2/16С 30ма I <sub>y</sub> =16 А	№17	2,0	9,0	ВВГнгLSLTx- 3x2,5	70	2,5	T26 в полу	Розет. группа помещений 24-25
	АД12М-2/16С 30ма I <sub>y</sub> =16 А	№18	2,0	9,0	ВВГнгLSLTx- 3x2,5	60	2,5	T26 в полу	Розет. группа помещений 26-27
	АД12М-2/16С 30ма	№19.20	Rezervă						

**Потребность кабелей и проводов, м**

Число и сечение жил, мм	Марка		
	ВВГнг LSLTx		
2 x 1,5	10		
3 x 2,5	775		
3 x 1,5	110		
4 x 1,5	30		
4 x 2,5	165		

Схема подключения бактерицидного облучателя ОБН-100



Nr. inv. schimb  
Semnătura și data  
Nr. inv. orig.

**Потребность труб**

Обозначение по стандарту	Диаметр по стандарту, мм	Длина, м
T	26	355

17/12-2024- EEF.IEI							
<b>Replanificarea, modernizarea, reparatie capitală a spațiilor serviciului AMSA amplasate în cadrul clădirii IMSP "Centru de Sanatate Ungheni" nivelul 6 din str. Romana.27 mun. Ungheni.</b>							
Mod.	Nr. part.	Foaia	Nr. doc.	Semnături	Data		
					12.24		
Spec. princ.	Suslov A.						
Iluminarea electrică. Schema electrica principială a rețelei de distribuție (început)					Stadiu	Foaia	Foi
					PE	10	
					S.R.L. "OLEG&ARH"		

Instalația de distribuție	Tip automate, curentul de referință trip	№ grupe	P, kW	I, A	Marca și secțiunea cablu	Lungimea м	ΔU, %	Modul de pozare	Desemnare linie
2APL ЦРН-54з ВН 63-3P-32 P <sub>y</sub> = 17кВт P <sub>p</sub> = 15.3 кВт I <sub>p</sub> = 25.8 А	BA 47-63/1/10B	№1	0.26	1.3	ВВГнгLSLTx-3x1.5+4x1.5	45+10	0,8	на каб. конструкциях	Iluminarea Incaperile 2
	BA 47-63/1/10B	№2	0.38	1.9	ВВГнгLSLTx-3x1.5+4x1.5	35+10	0,95	на каб. конструкциях	Iluminarea Incaperile 3
	BA 47-63/1/10B	№3	0.38	1.9	ВВГнгLSLTx-3x1.5+4x1.5	35+10	0,95	на каб. конструкциях	Iluminarea Incaperile 4
	BA 47-63/1/10B	№4	0.18	0.9	ВВГнгLSLTx-3x1.5+4x1.5	35+10	0,45	на каб. конструкциях	Iluminarea Incaperile 5.6
	BA 47-63/1/10B	№5	0.18	0.9	ВВГнгLSLTx-3x1.5+4x1.5	35+10	0,45	на каб. конструкциях	Iluminarea Incaperile 5.6
	BA 47-63/1/10B	№6	0.26	1.3	ВВГнгLSLTx-3x1.5+4x1.5	60+15	1,15	на каб. конструкциях	Iluminarea Incaperile 37.38
	BA 47-63/1/10B	№7	0.26	1.3	ВВГнгLSLTx-3x1.5+4x1.5	60+15	1,15	на каб. конструкциях	Iluminarea Incaperile 37.38
	BA 47-63/1/10B	№8	0.26	1.3	ВВГнгLSLTx-3x1.5+4x1.5	55+15	1,15	на каб. конструкциях	Iluminarea Incaperile 34-36
	BA 47-63/1/10B	№9	0.26	1.3	ВВГнгLSLTx-3x1.5+4x1.5	55+15	1,15	на каб. конструкциях	Iluminarea Incaperile 34-36
	BA 47-63/1/10B	№10	0.26	1.3	ВВГнгLSLTx-3x1.5+4x1.5	55+15	1,15	на каб. конструкциях	Iluminarea Incaperile 32.33
	BA 47-63/1/10B	№11	0.26	1.3	ВВГнгLSLTx-3x1.5+4x1.5	55+15	1,15	на каб. конструкциях	Iluminarea Incaperile 32.33
	BA 47-63/1/10B	№12	0.26	1.3	ВВГнгLSLTx-3x1.5+4x1.5	55+15	1,15	на каб. конструкциях	Iluminarea Incaperile 12.13
	BA 47-63/1/10B	№13	0.26	1.3	ВВГнгLSLTx-3x1.5+4x1.5	55+15	1,15	на каб. конструкциях	Iluminarea Incaperile 12.13
	BA 47-63/1/10B	№14	0.26	1.3	ВВГнгLSLTx-3x1.5+4x1.5	60+15	1,15	на каб. конструкциях	Iluminarea Incaperile 29
	BA 47-63/1/10B	№15	0.43	2.2	ВВГнгLSLTx-3x2.5+4x2.5	10+45	1,0	на каб. конструкциях	Iluminarea Incaperile 1
	BA 47-63/1/10B	№16	0.43	2.2	ВВГнгLSLTx-3x1.5+2x1.5	35+10	1,0	на каб. конструкциях	UF освещение помещений
	BA 47-63/1/10B	№17	0.43	2.2	ВВГнгLSLTx-3x1.5+2x1.5	35+10	1,0	на каб. конструкциях	UF освещение помещений
	AD12M-2/16C 30ма I <sub>y</sub> =16 А	№18	2.0	9.0	ВВГнгLSLTx- 3x2.5	65	2,0	T26 в полу	Розет. группа помещений 2.3

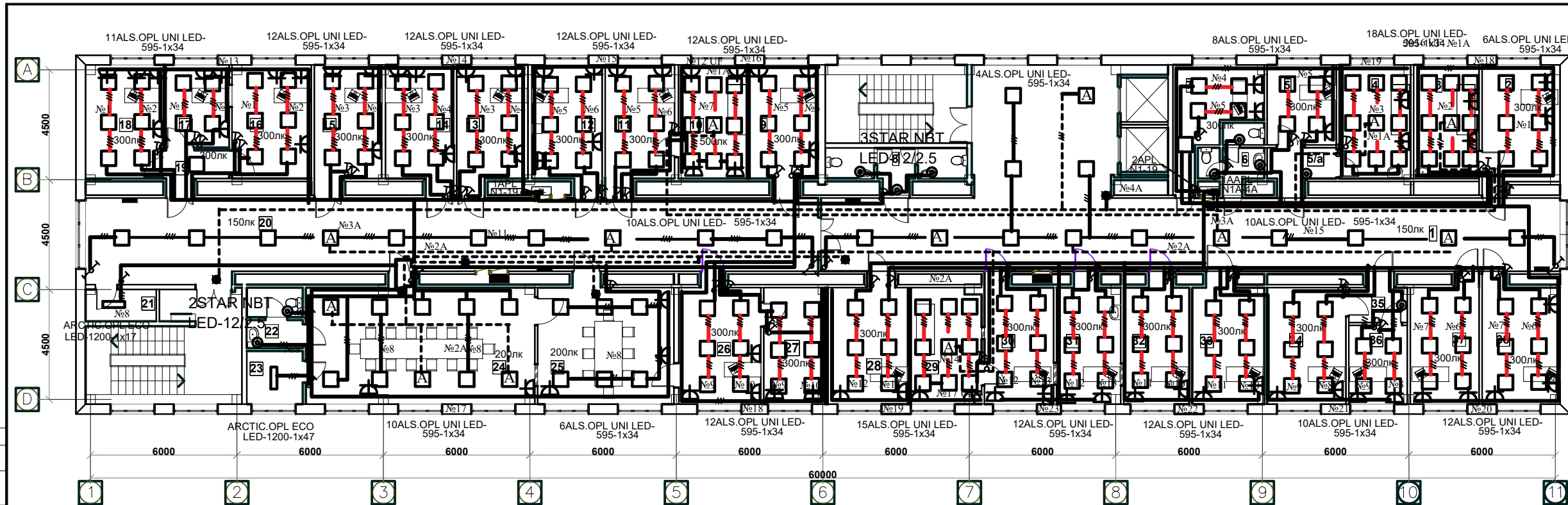
L1,  
L2,  
L3

Nr. inv. schimb	
Semnătura și data	
Nr. inv. orig.	

17/12-2024- EEF.IEI					
Replanificarea, modernizarea, reparatie capitală a spațiilor serviciului AMSA amplasate în cadrul clădirii IMSP "Centru de Sanatate Ungheni" nivelul 6 din str. Romana.27 mun. Ungheni.					
Mod.	Nr. part.	Foaia	Nr. doc.	Semnături	Data
Spec. princ.	Suslov A.				11.24
				Stadiu	Foaia
				PE	11
				Iluminarea electrică. Schema electrica principială a rețelei de distributie (continuare)	
				S.R.L. "OLEG&ARH"	





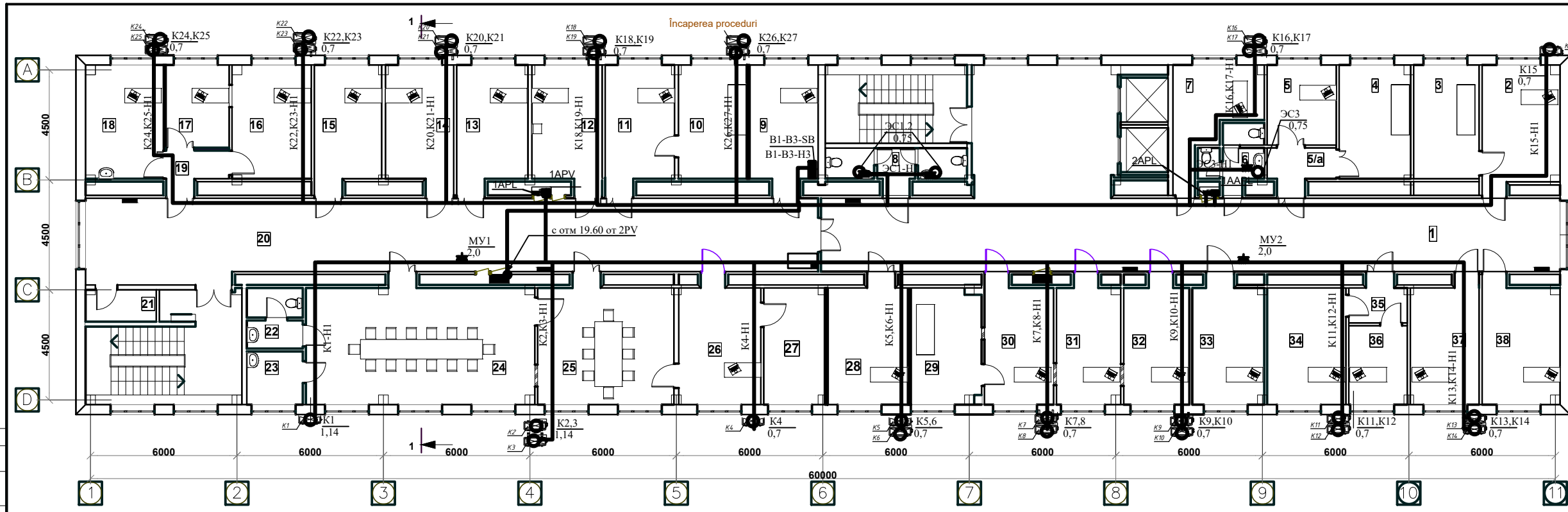


**Explicatia incaperior**

Nr	Denumire incaperi	Aria m2			
1	Coridor	124.0 m2	28	Cabinet medic	16.31 m2
2	Cabinet medic	15.85 m2	29	Încaperea proceduri	13.74 m2
3	Încaperea proceduri	12.46 m2	30	Cabinet medic	14.08 m2
4	Încaperea proceduri	13.62 m2	31	Cabinet medic	13.13 m2
5	Cabinet medic	9.25 m2	32	Cabinet medic	13.41 m2
5/a	Tambur	4.36 m2	33	Cabinet medic	14.73 m2
6	Grup Sanitar	5.35 m2	34	Cabinet medic	15.39 m2
7	Cabinet medic	12.23 m2	35	Cabinet medic	14.10 m2
8	Grup Sanitar	7.70 m2	36	Cabinet medic	7.75 m2
9	Asistent sef pe sectie	13.80 m2	37	Cabinet medic	13.94 m2
10	Încaperea proceduri	13.02 m2	38	Cabinet medic	15.85 m2
11	Cabinet medic	13.99 m2			
12	Cabinet medic	14.17 m2			
13	Cabinet medic	14.36 m2			
14	Cabinet medic	13.80 m2			
15	Cabinet medic	13.57 m2			
16	Cabinet medic	16.11 m2			
17	Cabinet medic	8.72 m2			
18	Cabinet medic				
19	Tambur	3.75m2			
20	Coridor	93.30 m2			
21	Încapere auxiliara	3.77 m2			
22	Grup Sanitar	5.70 m2			
23	Încapere auxiliara	5.01 m2			
24	Sala de sedinte	45.47 m2			
25	Sala mica de sedinte	27.30 m2			
26	Sef Sectie	16.61 m2			
27	Încapere auxiliara	11.95m2			

Примечания:  
 - Привязки светильников и выключателей установить по месту  
 - Проводку выполнить на лотках за подвесным потолком и в штробах стен в гофрированной ПВХ трубе  
 - Проводка до выключателей, проходных и перекрестных выключателей показана условно,  
 - Распаечные коробки на планах указаны условно, места их установки определить по месту

				17/12-2024- EEF.IEI		
				Replanificarea ,modernizarea, reparatie capitală a spatiilor serviciului AMSA, amplasate în cadrul clădirii JMSP "Centru de Sanatate Ungheni" nivelul 6 din str. Romana,27 mun. Ungheni.		
Mod.	Nr part.	Foia	Nr doc.	Semnatura	Data	
Spec.princ.:Suslov					12.24	
				Iluminarea electrică.		
				PLAN etaj 6 cota 16.500		
				Faza	Planşa	Planşe
				PE	14	
				S.R.L. "OLEG&ARH"		

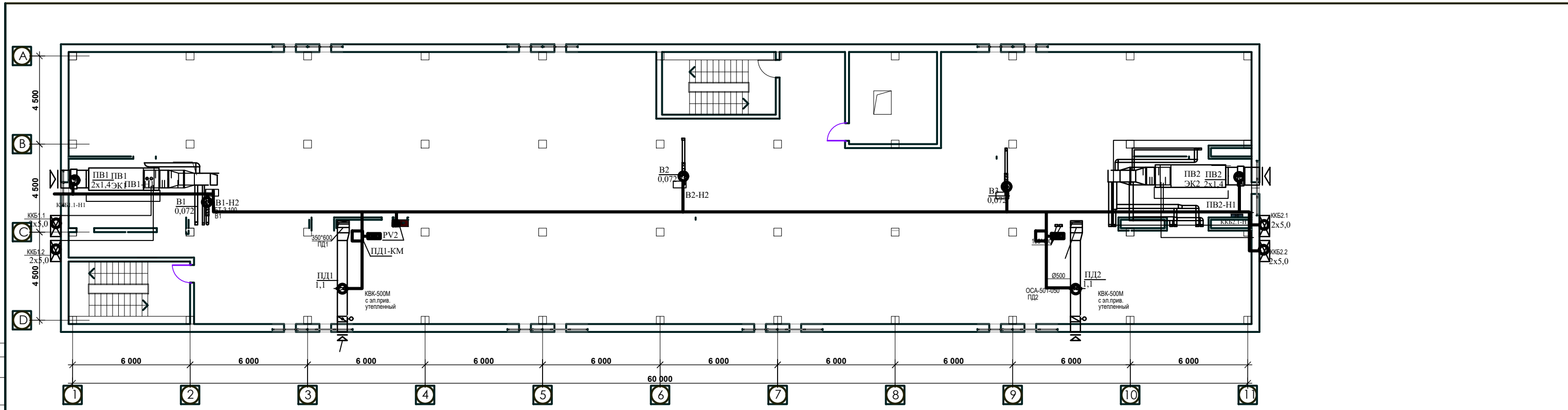


**Explicatia incaperilor**

Nr	Denumire incaperi	Aria m2	28	Cabinet medic	16.31 m2
1	Coridor	124.0 m2	29	Încaperea proceduri	13.74 m2
2	Cabinet medic	15.85 m2	30	Cabinet medic	14.08 m2
3	Încaperea proceduri	12.46 m2	31	Cabinet medic	13.13 m2
4	Încaperea proceduri	13.62 m2	32	Cabinet medic	13.41 m2
5	Cabinet medic	9.25 m2	33	Cabinet medic	14.73 m2
5/a	Tambur	4.36 m2	34	Cabinet medic	15.39 m2
6	Grup Sanitar	5.35 m2	35	Cabinet medic	14.10 m2
7	Cabinet medic	12.23 m2	36	Cabinet medic	7.75 m2
8	Grup Sanitar	7.70 m2	37	Cabinet medic	13.94 m2
9	Asistent sef pe sectie	13.80 m2	38	Cabinet medic	15.85 m2
10	Încaperea proceduri	13.02 m2			
11	Cabinet medic	13.99 m2			
12	Cabinet medic	14.17 m2			
13	Cabinet medic	14.36 m2			
14	Cabinet medic	13.80 m2			
15	Cabinet medic	13.57 m2			
16	Cabinet medic	16.11 m2			
17	Cabinet medic	8.72 m2			
18	Cabinet medic	14.79 m2			
19	Tambur	3.75 m2			
20	Coridor	93.30 m2			
21	Încapere auxiliara	3.77 m2			
22	Grup Sanitar	5.70 m2			
23	Încapere auxiliara	5.01 m2			
24	Sala de sedinte	45.47 m2			
25	Sala mica de sedinte	27.30 m2			
26	Sef Sectie	16.61 m2			
27	Încapere auxiliara	11.95 m2			

17/12-2024- EEF.IEI					
Replanificarea, modernizarea, reparatie capitala a spatiilor serviciului AMSA, amplasate in cadrul cladirii IMSP "Centru de Sanatate Ungheni" nivelul 6 din str. Romana.27 mun. Ungheni.					
Mod.	Nr part.	Foia	Nr. doc.	Semnatura	Data
Spec. pric. Suslov					12.24
Echipamentul electric de forta. PLAN etaj 6 cota 0.00 Sc 1:75				S.R.L. "OLEG&ARH"	





						17/12-2024- EEF.IEI		
						Reparatie capitala la Sectia Consultativa, a spitalului raional Ungheni etajul 6 , in cadrul Centrului de Sanatate Ungheni" din str. Romana or. Ungheni.		
Mod.	Nr.pard.	Foia.	Nr.doc.	Semnatura.	Data.	Faza	Plansa	Planse
Spec.prim.	Suslov Andrei				12.24	PE	16	
						Echipamentul electric de forta. PLAN etaj tehnic cota 19.60		
						S.R.L. "OLEG&ARH"		