

PROIECT DE EXECUTIE

Nr- 17/12-2024

SA - SOLUTII ARHITECTURALE

Replanificarea ,modernizarea, reparatie capitală a spatiilor serviciului AMSA amplasate în cadrul cladirii IMSP "Centru de Sanatate Ungheni" nivelul 6 din str. Romana.27 mun. Ungheni.

Beneficiar: *Consiliu Raional Ungheni în persoana d-lui Dumitru Cucu,*
..... *si „SC. DUMIT GRUP” SRL*

Proiectant *S.R.L. "OLEG&ARH"*

Chisinau 2024

Date Generale

Prezentul proiect este elaborat în baza Temei de proiect avizat de Administratia IMSP Ungheni din str. Romana.27 mun. Ungheni.

Proiectul prevede elaborarea desenelor de execuție pentru **Replanificarea ,modernizarea, reparatie capitală a spatiilor serviciului AMSA amplasate în cadrul cladirii IMSP "Centru de Sanatate Ungheni" nivelul 6 din str. Romana.27 mun. Ungheni.** Soluția de sistematizarea spațială și organizarea funcțională a spațiului interior, componenta incaperilor și aria este proiectată conform normelor de proiectare ale Republicii Moldova, schita de proiect și tema de proiectare, coordonată cu IMSP Ungheni. Cladirea proiectată conform nr. cadastral 92011030105.01 are regim de înaltime S+P+5E înălțimea nivelului este de 3.30 m,

Solutii arhitecturale

În proiect este prevăzut schibarea finisărilor interioare existente:

- Lucrări de demolare
- Demolarea parțială a peretilor despărțitori din zidarie.
- Demolarea elementelor de tâmplărie - usile existente.
- Demolarea parțială a straturilor de finisare superioară de pe pardosea, pereti și tavan.
- Demolarea obiectelor sanitare.
- Demolarea echipamentelor încastrate în tavan și pereti.
- Demolarea caloriferelor din fonta.

Înainte de amenajarea finisărilor pentru pereti și pardosele se vor monta inițial toate comunicațiile ingineresti care sunt păstrate în grosimea stratului de finisare.

Pereti și finisari interioare:

Toate soluțiile prevăzute corespund cerințelor de siguranță împotriva incendiilor și celor sanitar-igienice în funcție de scopul lor.

- **Peretii noi proiectati interiori compartimentari** care se modifica se vor executa : din Gipsocarton **de 125mm**.
- **Finisarea:** în grupurile sanitare și în incaperi auxiliare peretii se vor placa cu faianta ceramica RAL- 1014, în restul incaperilor pe pereti se va aplica drescuire cu amestec uscat și vopsire cu vopsea lavabila **RAL- 1013** 2-straturi , și în incaperile pentru proceduri la pereti se aplica lenoleum medical pe înalțimea de 1.6m, și mai sus drescuire cu amestec uscat și vopsire cu vopsea lavabila **RAL- 1013**

Caracteristicile principale pentru vopsea lavabila :

Formează bariere la microbi și mușcăiuri protejind în permanentă suprafețele .

- Lavabilitate ridicată ceea ce conferă rezistență foarte bună la spălare și alte eșecțiuni mecanice;
 - Rezistență la curățiri repetate cu detergenți și dezinfectanți.
- Finisaj mat, fin, acoperă imperfecțiunile; Igiena și aer curat; Pelicula prezintă rezistență la microbi și fungi; Super-putere de acoperire și aplicare ușoară; Recomandată în special pentru spații ce necesită dezinfectări periodice; Permiabilitate ridicată la vaporii din apă din interior, impermeabilă la apă din exterior, lasă peretele să "respire".

Dispozitivele sanitare se vor instala în conformitate cu normele de proiectare NCM C.01.03-2000 și sarcini tehnologice.

Oficiile cabinete medicale drescuire cu amestec uscat și vopsit cu vopsea lavabila **RAL 1013**

Încăperile specializate la pereti se va finisa lenoleum medical **h=1,6m RAL 5014**, și mai sus cu vopsea lavabila RAL 1013.

· Pardosea: (linoleum PVC);RAL 5014

În grupuri sanitare și în încăperi auxiliare pardoseaua se va placa cu gresie ceramica **RAL 7001**

Zone generale: coridoare, recepții, saloane-Pardoseli din Linoleum PVC omogen antibacterian , grosimea 2,5 mm, cu stratul de protecție (lac) Topshield, clasa de uzură 34/43. **RAL 5014**

· **Tavan:** se va demonta tavan suspendat existent curăți și grundui, apoi se va executa tavan suspendat casetat. Culoare albă

· Tâmplăria usilor :

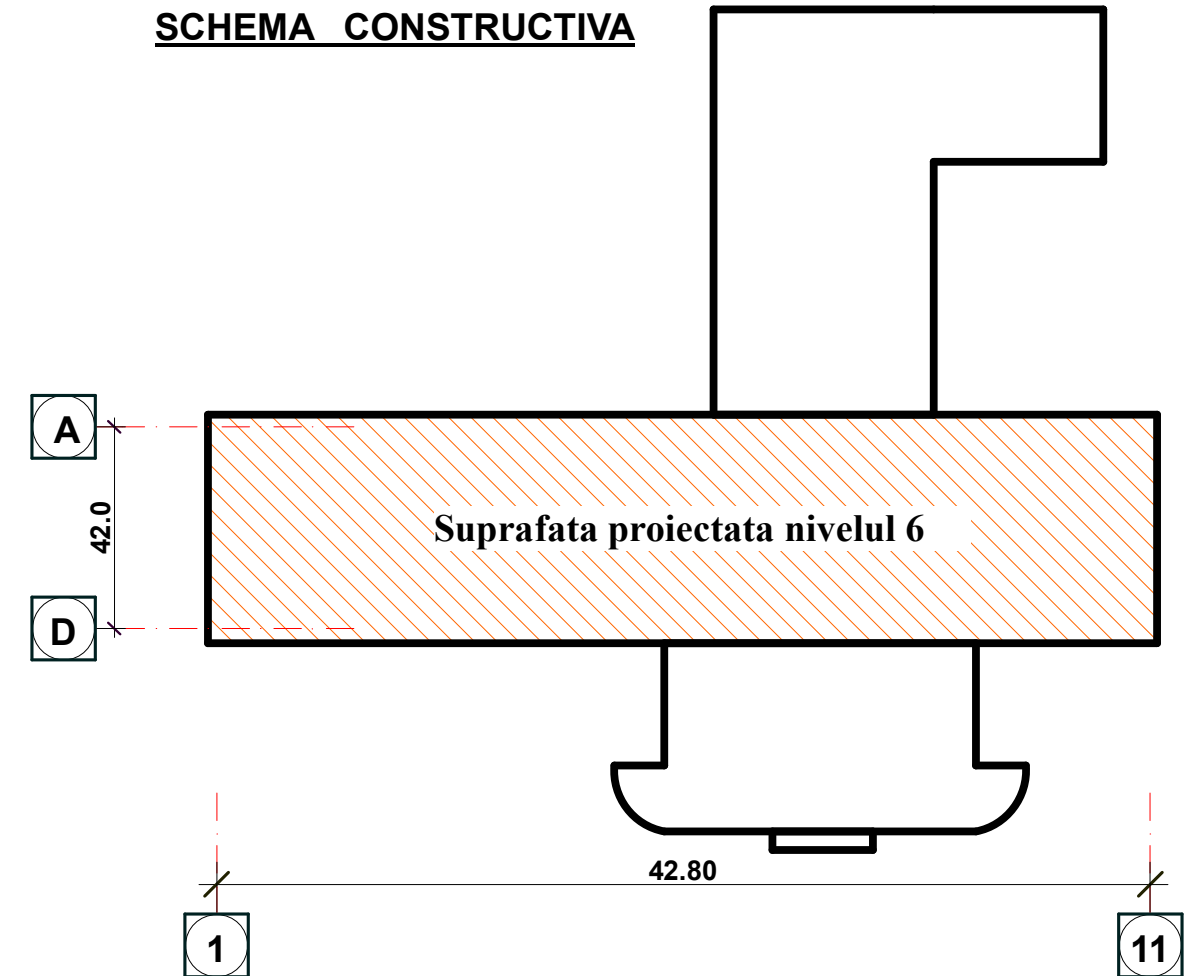
· Ușile din interior se vor schimba cu usi noi destinate pentru încăperi medicale în dependență de funcția încăperilor cum ar fi:

Usile : vor fi compuse din Aluminiu ,din placa HDF sau PAL laminat cu HPL pe ambele părți tratat microbiologic **RAL 5014**, rezistent la acțiunea acizilor .

-Toc aluminiu reglabil vopsit în câmp electrostatic,.

-Dotat cu sistem de brațe de împingere sau tragere pe ambele părți ale usii. cu lacat.

SCHEMA CONSTRUCTIVA



BORDEROU COMPONENTA COMPARTIMENTELOR ELABORATE

Nr	Denumirea	MARCA
1	SOLUTII ARHITECTURALE	SA
2	INCALZIRE SI VENTILARE,	ÎV
3	ECHIPAMENT ELECTRIC DE FORTA ILUMINAT ELECTRIC INTERIOR	EEF-IEI
5	RETELE APA SI CANALIZARE	RAC
6	SEMNALIZARE DE INCENDIU	SIP
7		
8		
9		

CERTIFICAT DE URBANISM: nr 109 din 16-12-2024		A.Ș.P. ȘVEȚ. O		CERTIFICAT- N 1134 din 26-04-2024	
Beneficiar: . Consiliu Raional Ungheni în persoana d-lui Dumitru Cucu, și „SC. DUMIT GRUP” SRL		Nr- 17/12-2024 -SA			
		Replanificarea ,modernizarea, reparatie capitală a spatiilor serviciului AMSA amplasate în cadrul cladirii IMSP "Centru de Sanatate Ungheni" nivelul 6 din str. Romana.27 mun. Ungheni.			
Mod.	Nr.part.	Foaia.	Nr. doc.	Semnatura.	Data.
A.S.P		ȘVEȚ. O			-2024
Arhitect		ȘVEȚ. O			-2024
				DATE GENERALE	
				S.R.L. "OLEG&ARH"	

Proiectul este elaborat cu respectarea documentelor normative în vigoare și asigură nivelul de calitate corespunzător esențiale :

- Rezistență și stabilitate
- Siguranță în exploatare
- Siguranță la foc
- Igiena, sănătatea oamenilor, refacerea și protecția mediului înconjurător.
- Izolatie termică, hidrofuga și economie de energie.
- Protecție împotriva zgomotului.
- Utilizare sustenabilă a resurselor naturale.

AȘP

ȘVEȚ. O

COMPONENTA PLANSELOR IN COMPARTIMENTUL "SA"

NR	DENUMIREA PLANSELOR	MARCA
1	DATE GENERALE .	SA
2	DATE GENERALE . COMPONENTA PLANSELOR	SA
3	PLAN RELEVU SIUATIE EXISTENTA COTA 16.50	SA
4	PLAN SIUATIE EXISTENTA LUCRARI DE DEMOLARE COTA 16.50	SA/OLD
5	PLAN CONSTRUCTIV COTA 16.50	SA
6	PLAN TAVAN SUSPEDAT COTA 16.50	SA
7	DETALIU TAVAN SUSPENDAT DE TIP "ARMSTRONG"	SA
8	DETALIU: NODURI LA PERETI "KNAUF"	SA
9	SECTIUNEA 1-1:	SA
10	BORDEROU ARTICOLE TIMPLARIE	SA
11	FINISARE INTERIOARA cota 16.50	SA
12	SOLUTII CROMATICE FRAGMENT DESFASURATA axa "C"	SC
13	PLAN GAURI IN PERETI	SA
14		

CARACTERISTICILE GENERALE

Nr	Denumirea	Unități de măsură	Indic	Note
1	Zona climatică	IIIB		
2	Gradul de rezistența la foc	grade	II	
3	Categoria de importanță a clădirii(NCM E 01.02:2018)	grade	C-2	
4	Presiunea dinamică a vântului	KPa(kg/m ²)	0,3(30)	
5	Greutatea învelișului de zăpadă	KPa/mp(kg/m ²)	0,5(50)	
6	Cea mai rece zi	°C	-21	
7	7 Cele mai reci 5 zile	°C	-16	
8	Gradul de seismicitate a zonei constructie	grade	8	

PLAN DE SIUATIE sc- 1:2000



CLADIREA PROIECTATA

INDICII TEHNICO - ECONOMICI

Nr	Denumirea	Unitatea de masura	Cantitatea	FAZE DETERMINATE
1	SUPRAFATA UTILA ETAJ PROIECTAT	mp	696,40 m2	1. Demolarea pereti despartitori caramida 120mm 2. Demontarea timplariei existente interioare 3. Demontarea retele ingineresti existente (apeduct canalizare ;electricitate;retele ventilare; doar calorifere de incalzire;) 2. Montarea pereti noi regips 125mm 3. Montarea tavan suspendat "Armstrong" 4. Finisarea interioara.
2	VOLUMUL ETAJ PROIECTAT	mc	2120.0	
3				
4				

Beneficiar: . Consiliu Raional Ungheni
în persoana d-lui Dumitru Cucu,
si „SC. DUMIT GRUP” SRL

Nr- 17/12-2024 -SA

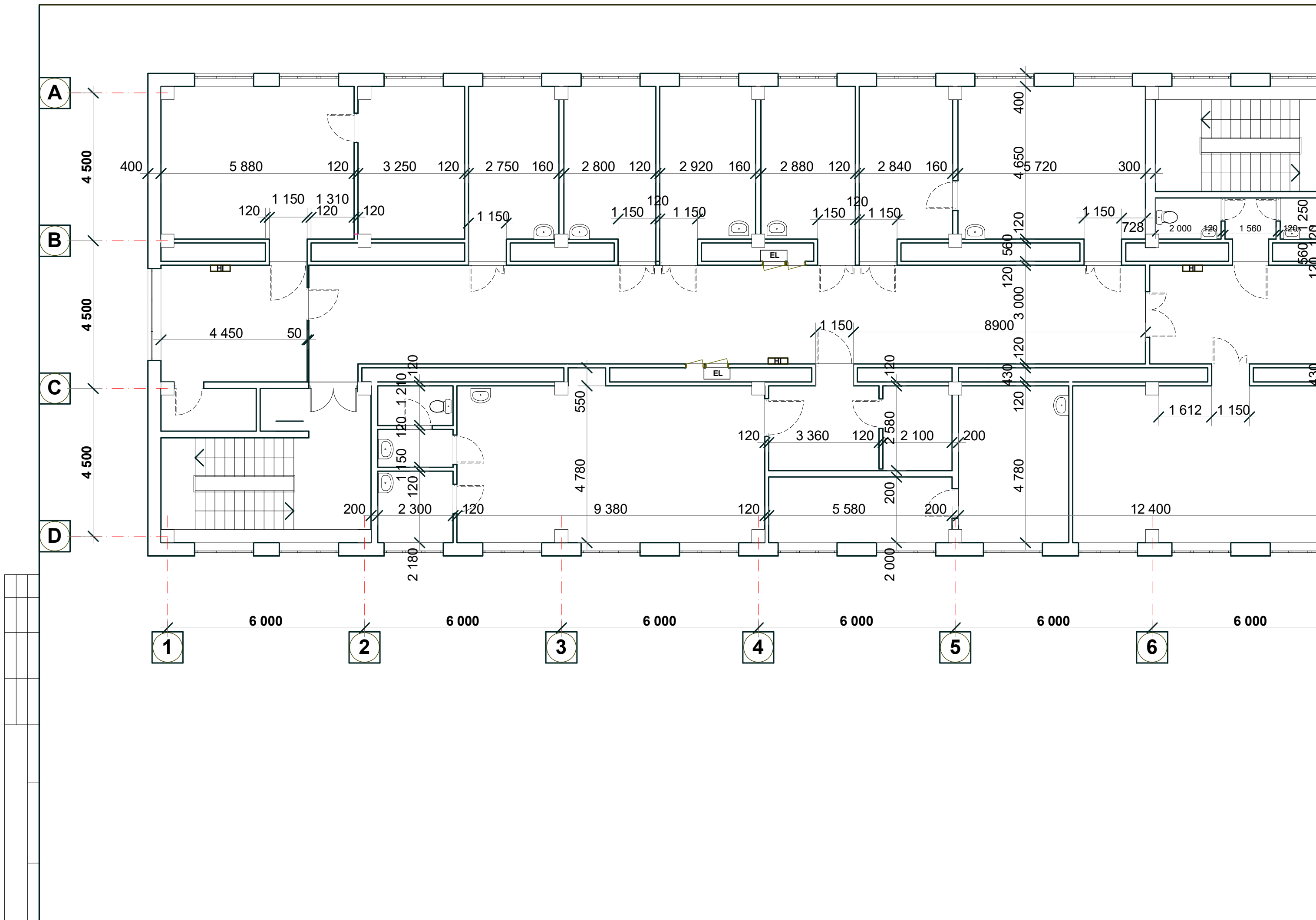
Replanificarea ,modernizarea, reparatie capitală a spatiilor serviciului
AMSA amplasate în cadrul clădirii IMSP "Centru de Sanatate
Ungheni" nivelul 6 din str. Romana.27 mun. Ungheni.

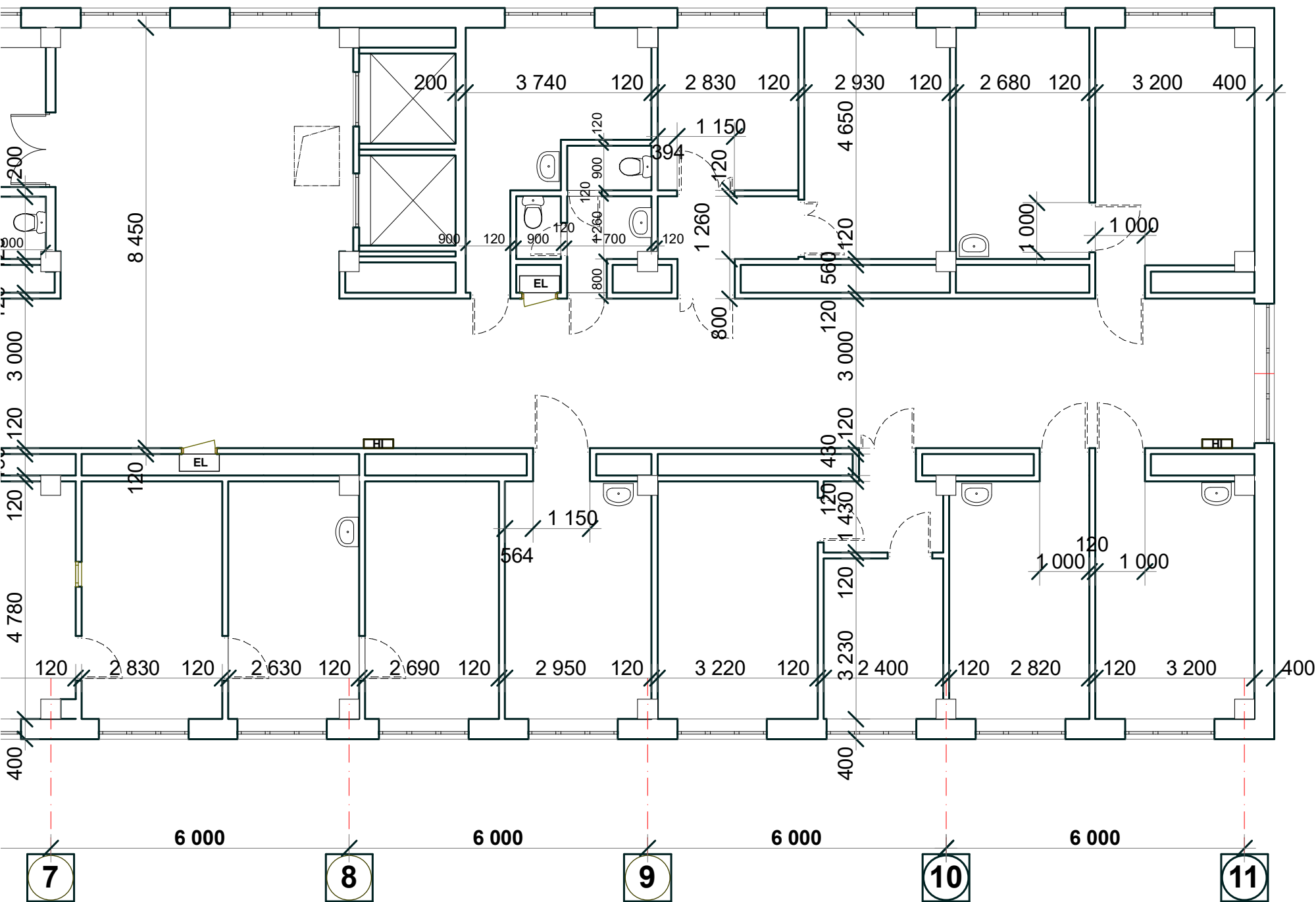
Mod.	Nr.part.	Foaia.	Nr. doc.	Semnatura.	Data.
	A.S.P	ŞVEŢ. O			-2024
	Arhitect	ŞVEŢ. O			-2024

Faza	Plansa	Planse
PE	2	

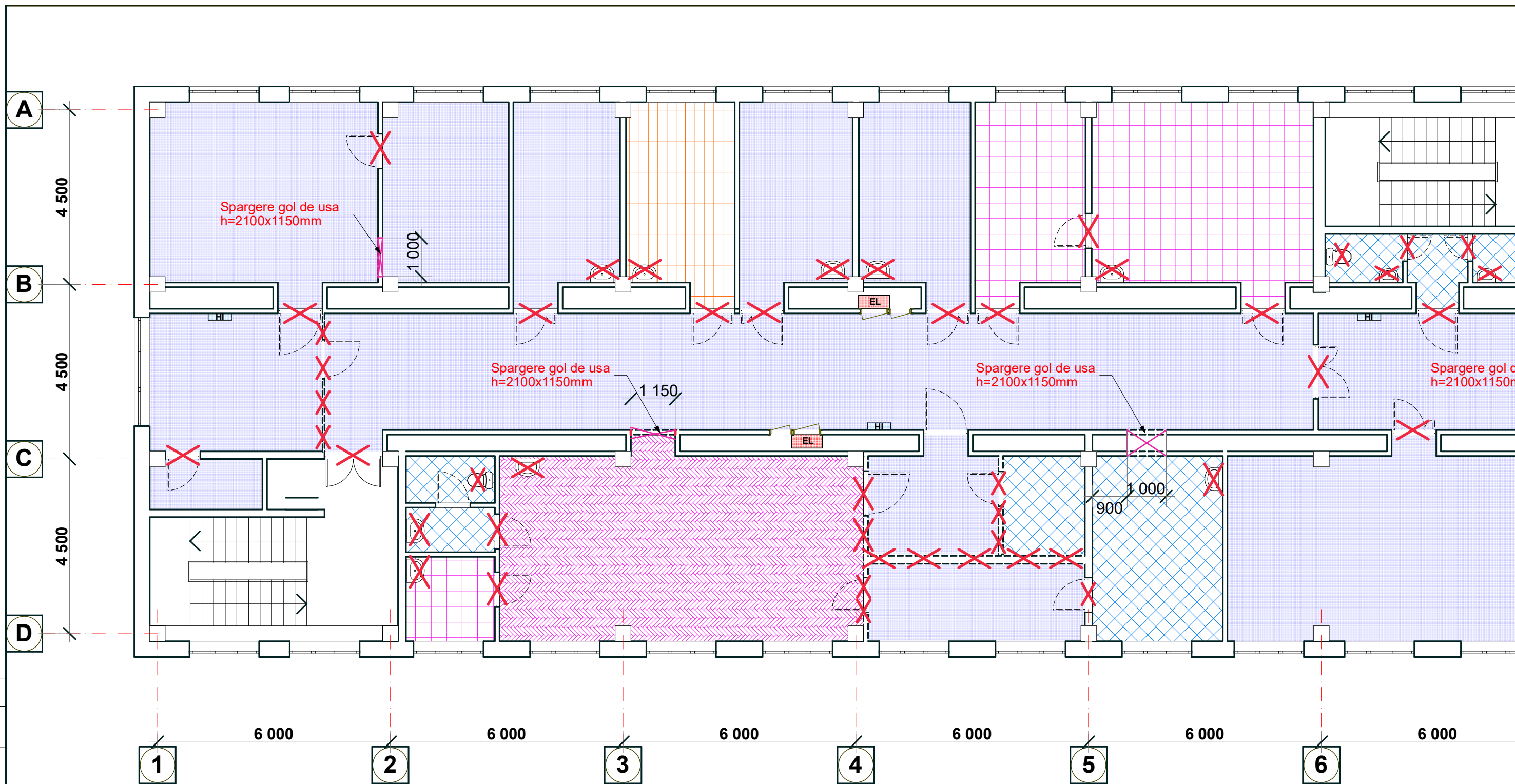
DATE GENERALE
CMPONENTA PLANSELOR

S.R.L. "OLEG&ARH"







Beneficiar: . Consiliu Raional Ungheni în persoana d-lui Dumitru Cucu, si „SC. DUMIT GRUP” SRL						Nr-17/12-2024 -SA			
						Replanificarea ,modernizarea, reparatie capitală a spatiilor serviciului AMSA amplasate în cadrul cladirii IMSP "Centru de Sanatate Ungheni" nivelul 6 din str. Romana.27 mun. Ungheni.			
Mod.	Nr.part.	Foaia.	Nr. doc.	Semnatura.	Data.	Plan Releveu Situatie existenta.	Faza	Plansa	Planse
A.S.P		Svet Oleg			2024		PE	3	
Arhitect		Svet Oleg			2024				
						PLAN ETAJ . cota 16.50 Sc 1:100	„ OLEG&ARH ” S.R.L.		




Semne conventionale


 - Axe cladire existenta


 - Pereti existenti


 - Usi spre demontare


 - Pereti existenti caramida 120mm spre demolare


 - Spargerea golului de usa


 - Instalatii sanitare spre demontare


 - Icaperi cu suprafata (Podea **linoleum** si pereti vopsea) spre demolare strat superior

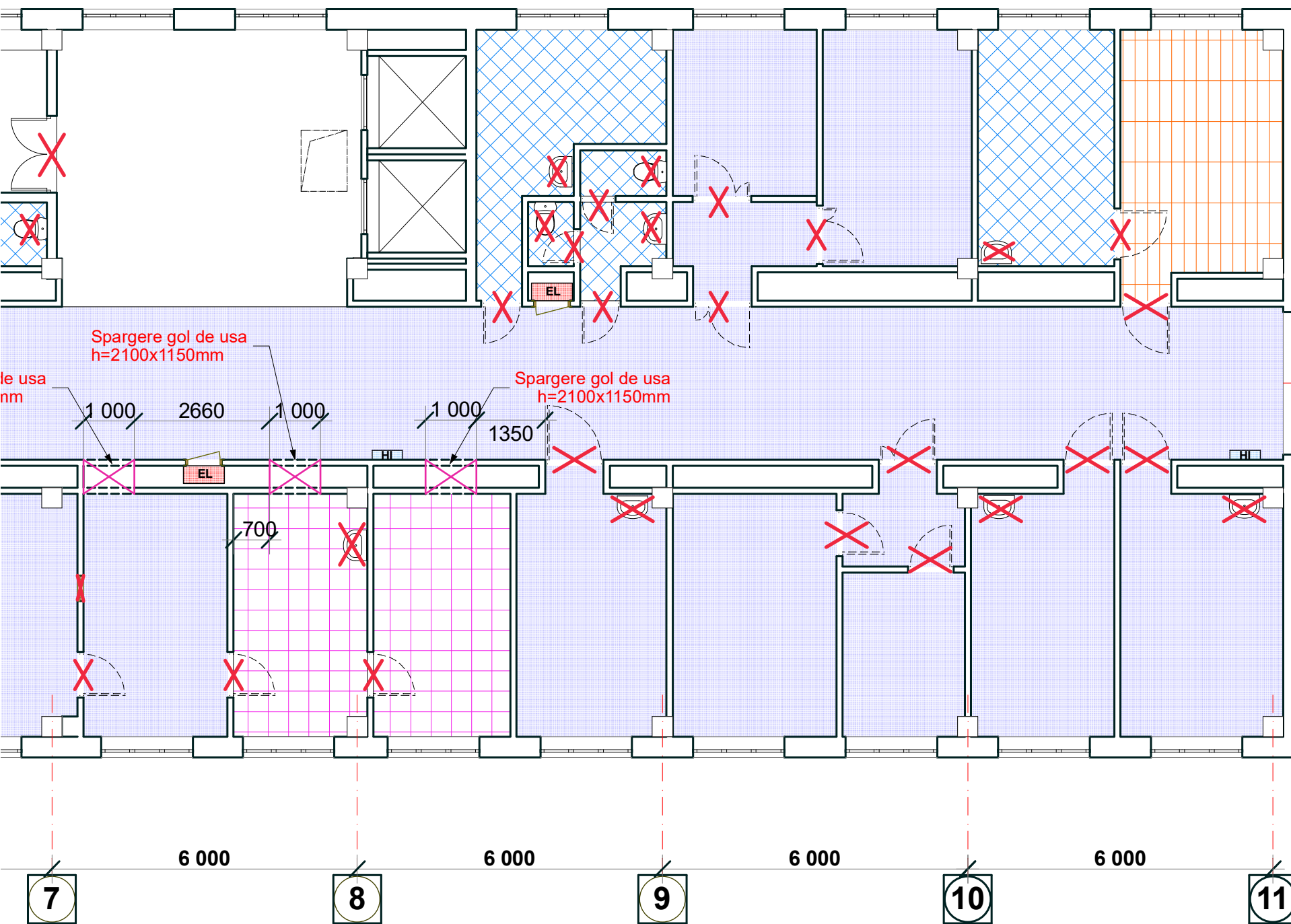
 - Icaperi cu suprafata (Podea **laminat** si pereti vopsea) spre demolare strat superior

 - Icaperi cu suprafata (Podea **Gresie** si pereti **faianta h=1.6m**) spre demolare strat superior

 - Icaperi cu suprafata (Podea **Gresie** si pereti **vopsea**) spre demolare strat superior

 - Icaperi cu suprafata (Podea **Parchet** si pereti vopsea) spre demolare strat superior

 - Icaperi cu suprafata (Podea **din Beton** si pereti **vopsea**) spre demolare doar de pe pereti



Borderou lucrari demolare

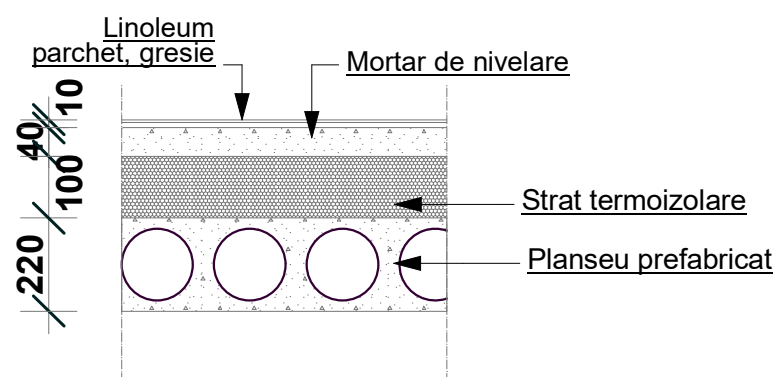
Nr	Denumirea	M ²	ML	Buc
1	Demolare pereti compartimentari din caramida 120mm	54,0	---	---
2	Demolare strat superior placaj faianta de pe pereti.	137,0	---	---
3	Curatire strat superior vopsea existent de pe pereti .	1937,0	---	---
4	Demolare strat superior Gresie existent.	136,34	---	---
5	Demolare strat superior Linoleum existent .	448,53	---	---
6	Demolare strat superior Parchet	45,47	---	---
7	Demolare strat superior Laminat	29,65	---	---
8	Demontare pereti cortină	10,65	---	1
9	Demontare calorifere	---	---	37
10	Demontare instalatii sanitare	---	---	22
11	Demontare corpuri de iluminat	---	---	88
12	Demontare usi	92,0	---	44
13	Demontare ferestre	0,4	---	1
14	Demontare Panou electric in hol	---	---	4
15	Demontare Tavan suspendat regips	82,0	---	---
16	Demontare Tavan suspendat plastic	7,7	---	---
17				
18				

Nota:

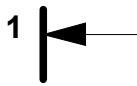
Lucrarile de demolare la pereti si podea, se demoleaza doar stratul superior pina la mortar
 Inainte de inceputul demolarii constructiilor existente (pereti despartitori, usi, stratului superior de finisare la pardoseli, sisteme tehnice, etc.) de deconectat sistemele de aprovizionare a incaperilor pentru reparatie capitala :
 demontarea de indeplinit:

- a) **pardoselile** se demonteaza doar stratul superior de finisare laminat parchet linoleum gresie ,**pardoseaua din beton slefuit nu se demoleaza** .
- b) **retelele ingineresti** de deservire (apeduct, canalizare, electricitate,) pina la retelele existente de conectare.
- Retele de caldura** se demonteaza doar caloriferele .
- c) **Finisare la pereti** ,vopseaua ,faianta - se va curati doar stratul superior pina la mortar.
- d) **tavan suspendat** se demonteaza .

Nod 1 detaliu strat finisare pardosea existenta



Beneficiar: . Consiliu Raional Ungheni în persoana d-lui Dumitru Cucu, si „SC. DUMIT GRUP” SRL						Nr-17/12-2024 -SA/OLD		
Replanificarea ,modernizarea, reparatie capitală a spatiilor serviciului AMSA amplasate în cadrul cladirii IMSP "Centru de Sanatate Ungheni" nivelul 6 din str. Romana.27 mun. Ungheni.						Faza	Plansa	Planse
A.S.P Arhitect						Svet Oleg	2024	
A.S.P Arhitect						Svet Oleg	2024	
PLAN ETAJ . cota 16.50 Sc 1:100						PE	4	
						„OLEG&ARH ” S.R.L.		



A

4 500

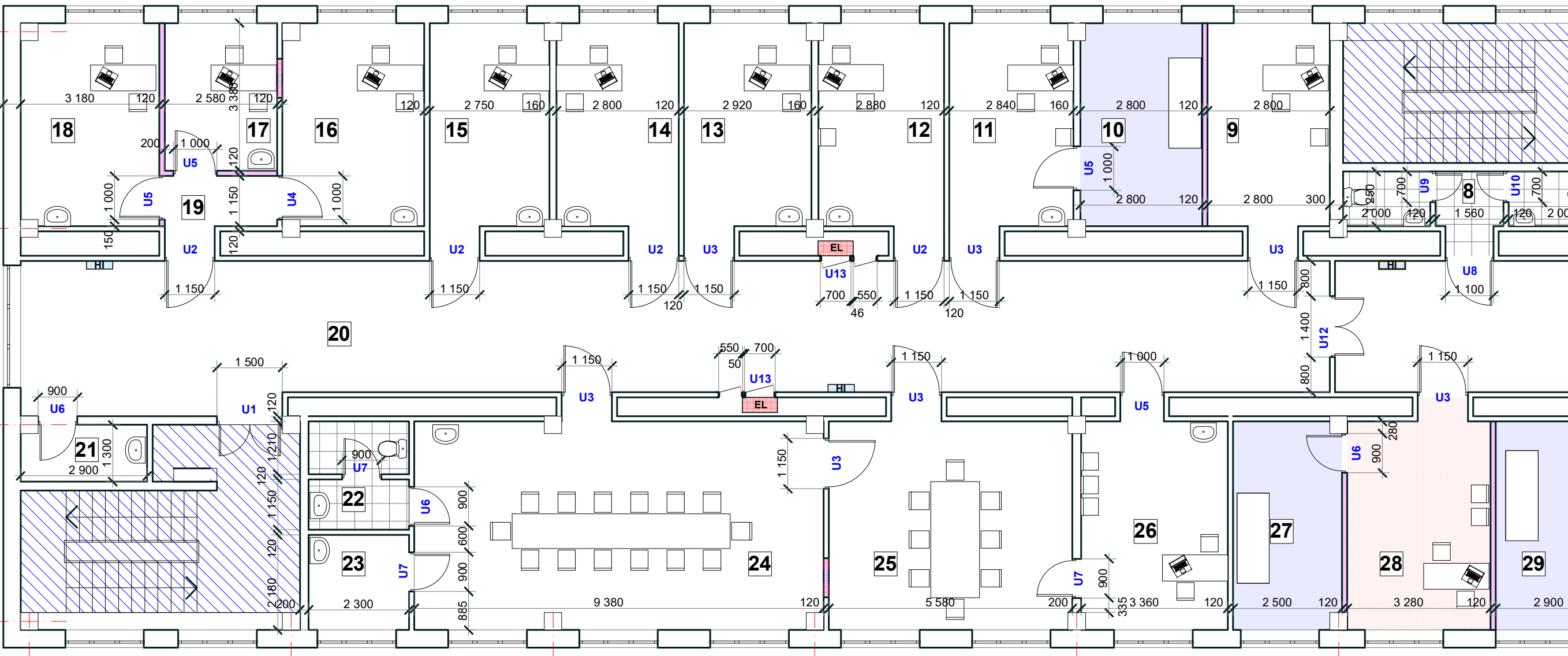
B

4 500

C

4 500

D



6 000

6 000



6 000

6 000

6 000

6 000

1

2

3


4


5


6

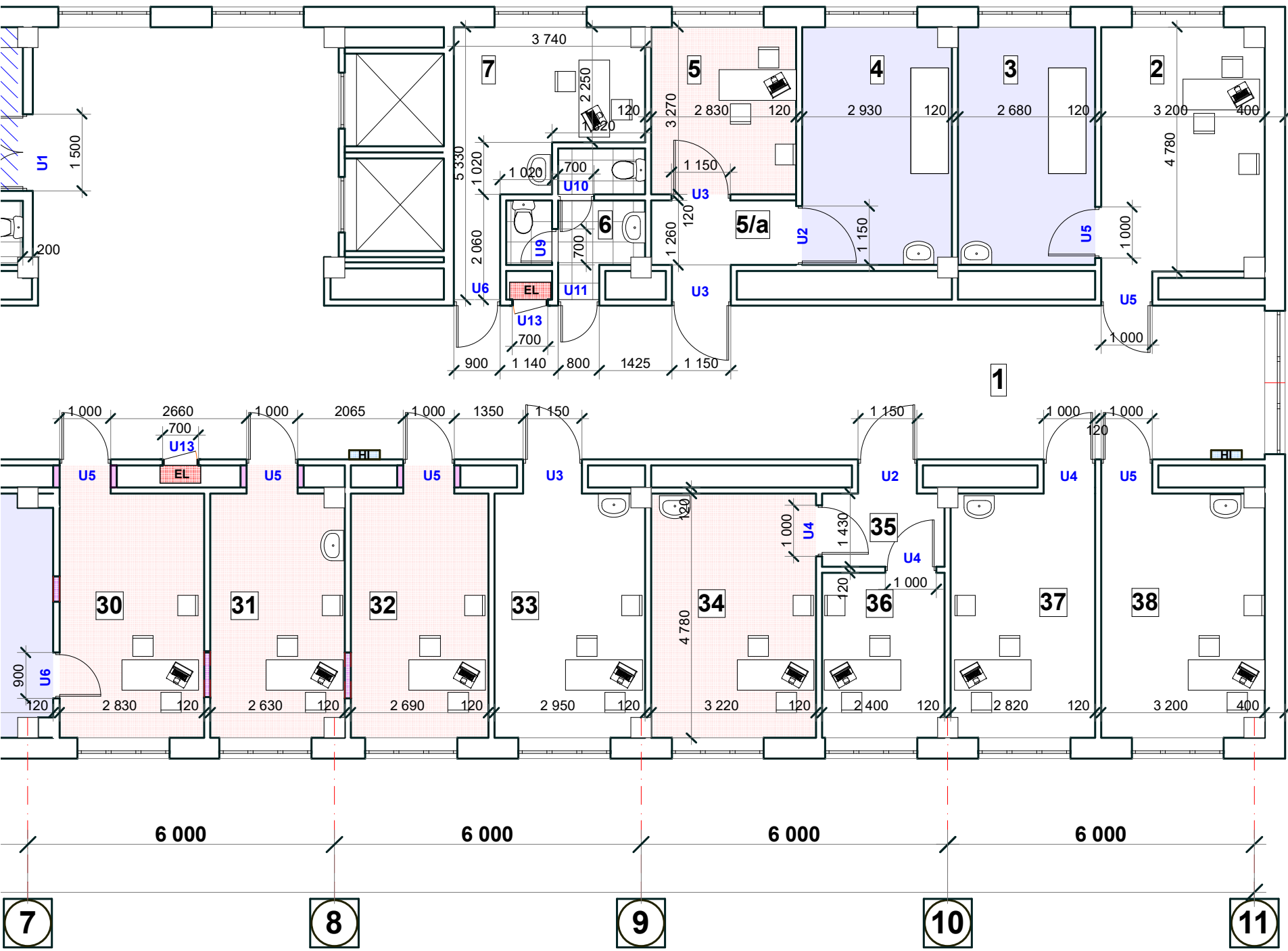
60 000

SEMNE CONSENTIONALE

 Suprafata existenta neexpusa renovarii

 Pereti noi Regips -125mm = **63.0m²**

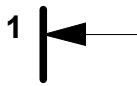
 **A** Axe cladire existente



Explicatia incaperilor

Nr	Denumire incaperi	Aria m2
1	Coridor	124.0 m2
2	Cabinet medic	15,85 m2
3	Încaperea proceduri	12,46 m2
4	Încaperea proceduri	13,62 m2
5	Cabinet medic	9,25 m2
5/a	Tambur	4,36 m2
6	Grup Sanitar	5,35 m2
7	Cabinet medic	12,23 m2
8	Grup Sanitar	7,70 m2
9	Asistent sef pe sectie	13,80 m2
10	Încaperea proceduri	13,02 m2
11	Cabinet medic	13,99 m2
12	Cabinet medic	14,17 m2
13	Cabinet medic	14,36 m2
14	Cabinet medic	13,80 m2
15	Cabinet medic	13,57 m2
16	Cabinet medic	16,11 m2
17	Cabinet medic	8,72 m2
18	Cabinet medic	14,79 m2
19	Tambur	3,75m2
20	Coridor	93,30 m2
21	Încapere auxiliara	3,77 m2
22	Grup Sanitar	5,70 m2
23	Încapere auxiliara	5,01 m2
24	Sala de sedinte	45,47 m2
25	Sala mica de sedinte	27,30 m2
26	Sef Sectie	16,61 m2
27	Încaperea proceduri	11,95m2
28	Cabinet medic	16,31 m2
29	Încaperea proceduri	13,74 m2
30	Cabinet medic	14,08 m2
31	Cabinet medic	13,13 m2
32	Cabinet medic	13,41 m2
33	Cabinet medic	14,73 m2
34	Cabinet medic	15,39 m2
35	Tambur	4,06 m2
36	Cabinet medic	7,75 m2
37	Cabinet medic	13,94 m2
38	Cabinet medic	15,85 m2
	Total	696,40 m2

Beneficiar: . Consiliu Raional Ungheni în persoana d-lui Dumitru Cucu, si „SC. DUMIT GRUP” SRL						Nr-17/12-2024 -SA			
Replanificarea ,modernizarea, reparatie capitală a spatiilor serviciului AMSA amplasate în cadrul cladirii IMSP "Centru de Sanatate Ungheni" nivelul 6 din str. Romana.27 mun. Ungheni.									
Mod.	Nr.part.	Foia.	Nr. doc.	Semnatura.	Data.	PLAN CONSTRUCTIV	Faza	Plansa	Planse
							PE	5	
A.S.P		Svet Oleg			2024	PLAN ETAJ . cota 16.50 Sc 1:100	„ OLEG&ARH ” S.R.L.		
Arhitect		Svet Oleg			2024				



A

4 500

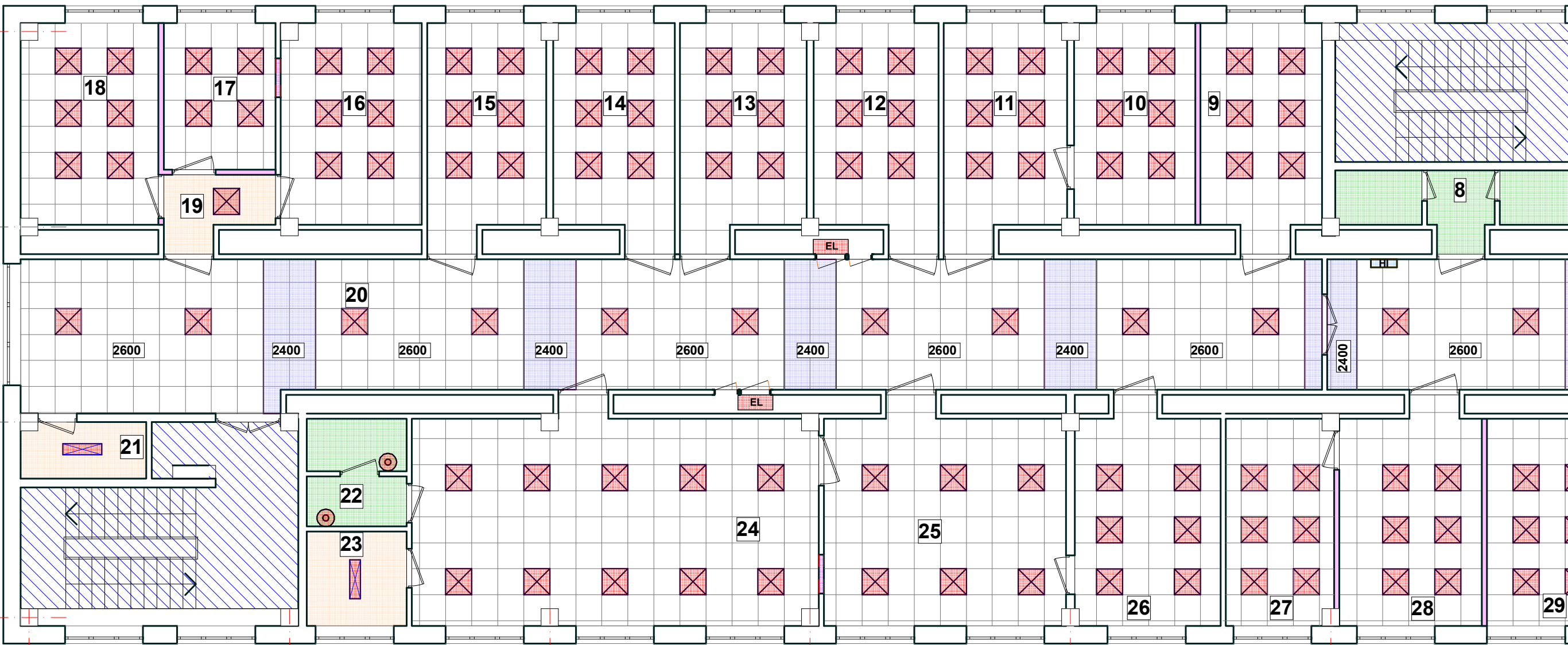
B

4 500

C

4 500

D



6 000

6 000

6 000

6 000

6 000

6 000

60 000

1

2

3

4

5

6

Semne conventionale

E

- AXE COONSTRUCTIE EXISTENTA



- PERETI EXISTENTI



- Corp de iluminat tavan suspendat vezi compartimentull EI/EEF



- Corp de iluminat tavan suspendat vezi compartimentull EI/EEF



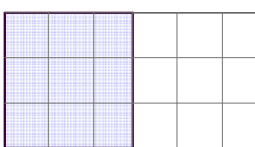
- Corp de iluminat la perete vezi compartimentull EI/EEF



- Tavan suspendat din Regips 12mm

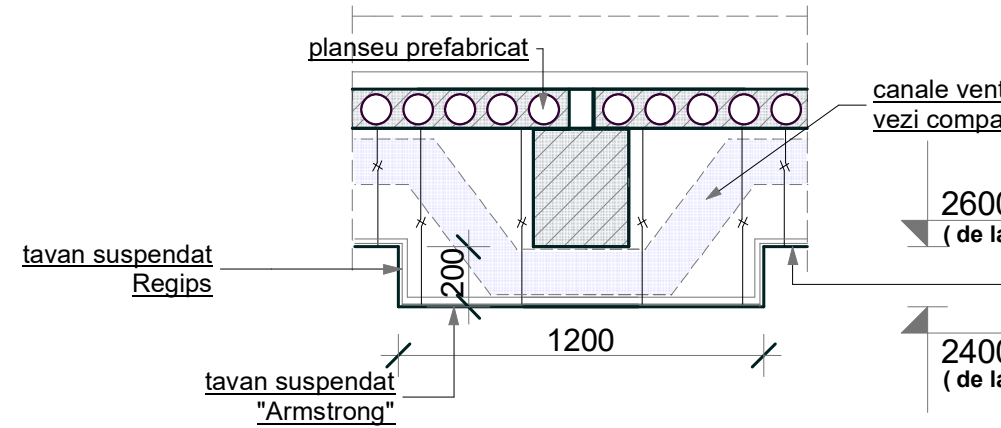


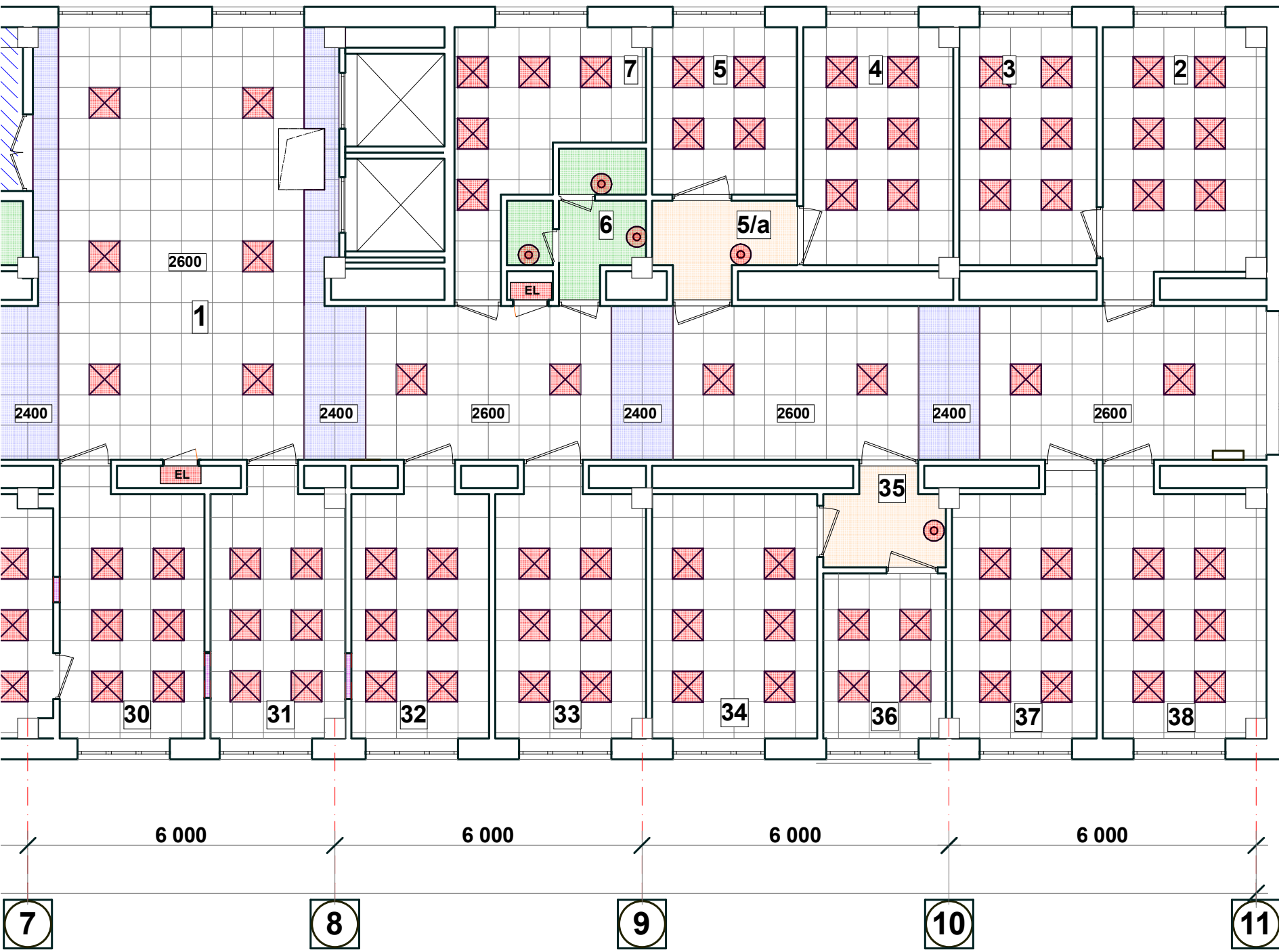
- Tavan suspendat din Regips hidrofug 12mm



- Tavan suspendat casetat Medical 600x600mm

SECTIUNEA a-a





Explicatia incaperilor

Nr	Denumire incaperi	Aria m2
1	Coridor	124.0 m2
2	Cabinet medic	15,85 m2
3	Încaperea proceduri	12,46 m2
4	Încaperea proceduri	13,62 m2
5	Cabinet medic	9.25 m2
5/a	Tambur	4.36 m2
6	Grup Sanitar	5.35 m2
7	Cabinet medic	12,23 m2
8	Grup Sanitar	7.70 m2
9	Asistent sef pe sectie	13.80 m2
10	Încaperea proceduri	13.02 m2
11	Cabinet medic	13.99 m2
12	Cabinet medic	14.17 m2
13	Cabinet medic	14.36 m2
14	Cabinet medic	13.80 m2
15	Cabinet medic	13.57 m2
16	Cabinet medic	16.11 m2
17	Cabinet medic	8.72 m2
18	Cabinet medic	14.79 m2
19	Tambur	3.75m2
20	Coridor	93.30 m2
21	Încapere auxiliara	3.77 m2
22	Grup Sanitar	5.70 m2
23	Încapere auxiliara	5.01 m2
24	Sala de sedinte	45.47 m2
25	Sala mica de sedinte	27.30 m2
26	Sef Sectie	16.61 m2
27	Încaperea proceduri	11.95m2

28	Cabinet medic	16.31 m2
29	Încaperea proceduri	13.74 m2
30	Cabinet medic	14,08 m2
31	Cabinet medic	13.13 m2
32	Cabinet medic	13.41 m2
33	Cabinet medic	14,73 m2
34	Cabinet medic	15.39 m2
35	Tambur	4,06 m2
36	Cabinet medic	7.75 m2
37	Cabinet medic	13.94 m2
38	Cabinet medic	15.85 m2
	Total	696,40 m2

ilare (proiect)
rtimentul IV

a podea)
tavan suspendat
"Armstrong"

a podea)

Beneficiar: . Consiliu Raional Ungheni în persoana d-lui Dumitru Cucu, si „SC. DUMIT GRUP” SRL						Nr-17/12-2024 -SA									
Mod.						Replanificarea ,modernizarea, reparatie capitală a spatiilor serviciului AMSA amplasate în cadrul cladirii IMSP "Centru de Sanatate Ungheni" nivelul 6 din str. Romana.27 mun. Ungheni.									
Nr.part.		Foaia.		Nr. doc.		Semnatura.		Data.		Faza		Plansa		Planse	
A.S.P		Svet Oleg						2024		PLAN CONSTRUCTIV		PE		6	
Arhitect		Svet Oleg						2024		PLAN TAVAN SUSPENDAT Sc 1:100		„ OLEG&ARH ” S.R.L.			

Cerinte tehnice fata de Tavane Suspendate :

Tavanele suspendate casetate din fibra de sticla este potrivit pentru încăperi uscate în care este necesară dezinfectia și/sau curățarea regulată. Suprafața este rezistentă la creșterea mușcăiului și a bacteriilor, precum și la detergenții și dezinfectanții obișnuiți. Absorbantele au un nivel scăzut de emisie, ceea ce asigură o calitate ridicată a aerului din interior.

- Clasa de absorbție acustică A
- Acoperire Akutex™ TH și margine amorsată
- Pentru încăperi uscate cu dezinfectie regulată
- Corespunde standardului IAC - Indoor Air Control, care reflecta calitatea aerului in icaperi medicale
- Are clasa de rezistenta la foc EN 13510-1 - antiinflamant, avand o baza speciala din fibra de sticla
- Rezistenta la umeditate clasa C, 95%
- Rezistenta chimica inalta conform standardului ISO 11998
- Rezistenta la inmultirea bacteriilor conform standardului ISO 846 A si ISO 846 C
- Se recomanda pentru incaperi curate conform standardului ISO 14644

Conditii pentru realizarea constructiei tavanului

Montarea tavanelor intr-un spatiu se face doar dupa ce acesta este uscat, cu tencuiala sau lucrarile de sape terminate si dupa ce ferestrele si usile sunt deja montate. Sistemul de incalzire sa fie in functiune pentru a asigura temperatura de lucru de 15 - 30 grade Celsius. Umiditatea relativa a aerului sa nu depaseasca valoarea de 90% pentru temperaturi de 22 pana la 23°C.

In incaperile care prezinta o umiditate relativa a aerului trecator sau permanent ridicata, se vor lua masuri speciale.

Inaltimea minima de suspendare pentru montarea fara probleme a placilor este de 120 mm .

La incaperile de grup sanitar se monteaza tavan suspendat cu placi rezistente la umezeala regips 12.5mm (hidrofug)

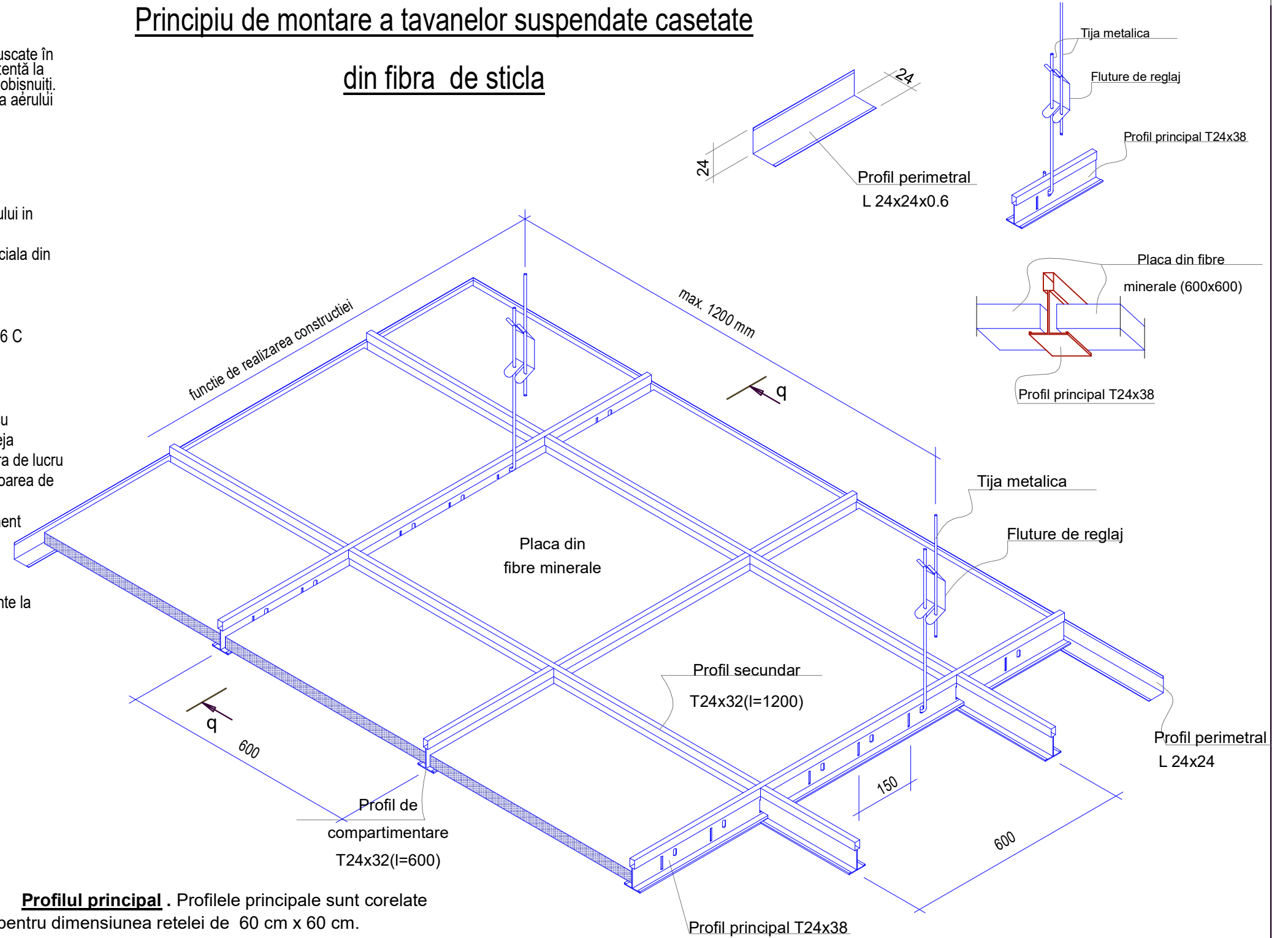
Elemente de imbinare si de fixare

Pentru a putea realiza o legatura de rezistenta corespunzatoare, intre planseu si tavanul suspendat casetat, trebuie utilizate numai dibluri, respectiv elemente de fixare admise din punct de vedere constructiv (conform standardelor).

- Trebuie montat cel puțin 1 element de suspendare la fiecare 1.5 m² de suprafata.
- Distanța maximă dintre elementele de suspendare: 120 cm, iar de la marginea exterioră între 70 și 90 cm.
- In zona imbinarii dintre profilele principale trebuie montate elemente de suspendare suplimentare.
- Suspendarea profilelor principale cu elemente de suspendare rapida (cu fluture dublu).
- Se vor respecta detaliile tehnice prevazute de catre producatorii diblurilor.

Fixarea corecta a diblurilor trebuie controlata pe 5% din totalul diblurilor montate cu un aparat de masurare a sarcinii de intindere. Verificarea se considera realizata cand sarcina masurata, cu aparatul respectiv, este de 0,75 kN la diblurile fixate, iar acestea s-au fixat fara sa cedeze vizibil, in urma verificarii. Daca un diblu nu indeplineste cerintele de verificare, trebuie verificate suplimentar 20% din dibluri. Daca, inca un diblu, din cele verificate suplimentar, nu indeplineste cerintele de verificare, trebuie verificate toate diblurile respectivei parti/sectiuni de tavan, respectiv parti de constructie.

Principiu de montare a tavanelor suspendate casetate din fibra de sticla



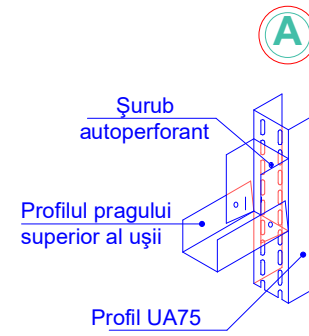
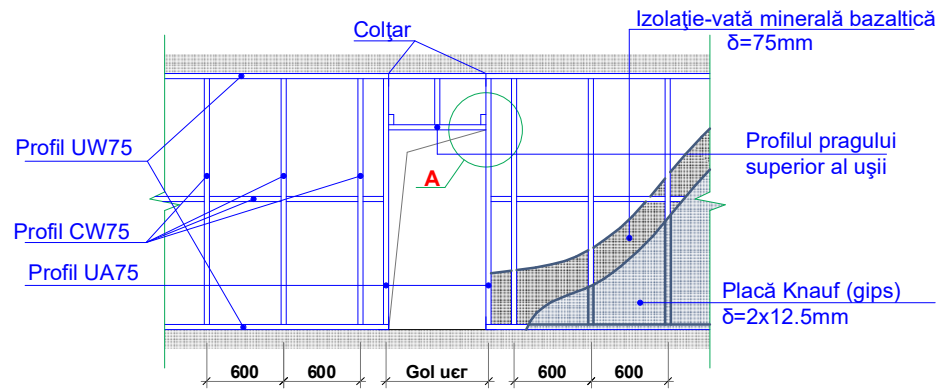
Profilul principal . Profilele principale sunt corelate pentru dimensiunea rețelei de 60 cm x 60 cm. Distanța dintre sliturile pentru fixarea profilelor de legatură (secundare) este de 15,0 cm, la o lungime de 360 cm. La ambele capete sunt prevazute profile cu cuplaje, care se imbină respectiv se petrec și sunt indoite pentru a crea o legatură rezistentă la tracțiune.

Profilul transversal . Profilele transversale, secundare și de compartimentare, se utilizează pentru rețeaua transversală la profilele principale. Acestea se fixează în profilul principal, la ambele părți, cu ajutorul clipsurilor de imbinare.

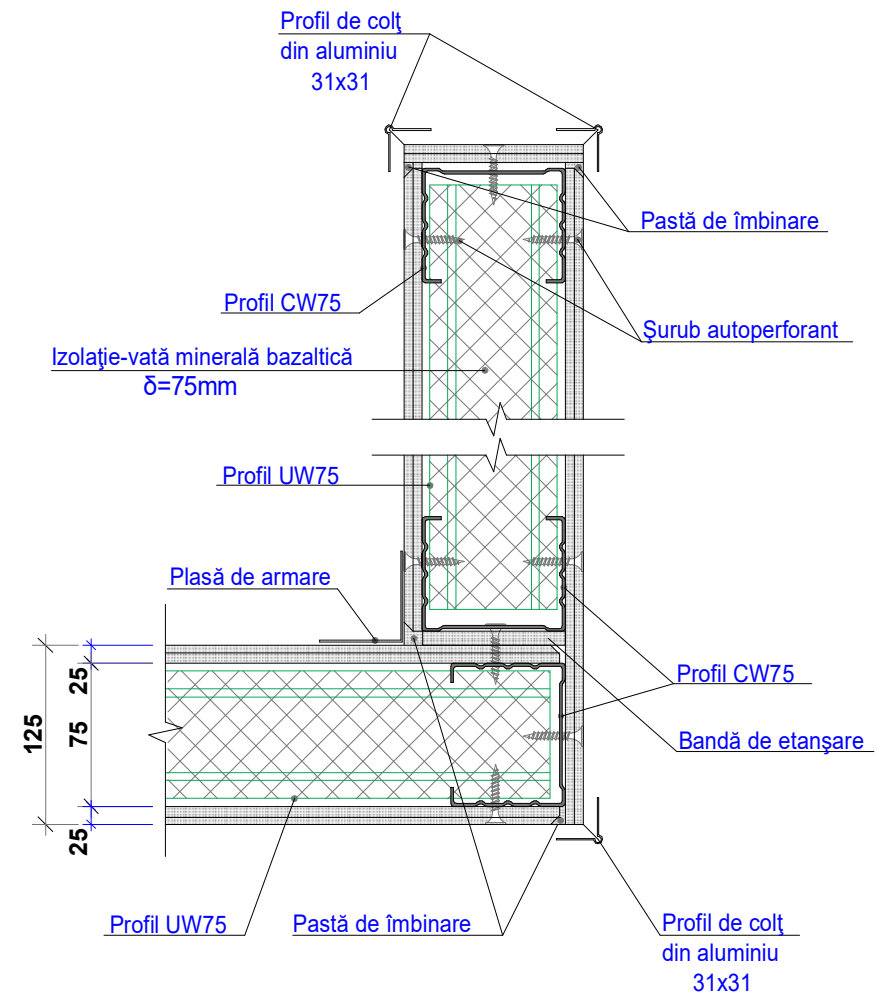
Cleme de presare pentru fixarea placilor . În zona usilor și a porților, unde predomină curenți de aer, placile se fixează cu cleme de presare. Numărul clemelor de presare este de: cca. 6 buc./m².

Beneficiar: . Consiliu Raional Ungheni în persoana d-lui Dumitru Cucu, și „SC. DUMITR GRUP” SRL						Nr- 17/12-2024 -SA		
						Replanificarea ,modernizarea, reparatie capitală a spatiilor serviciului AMSA amplasate în cadrul cladirii IMSP "Centru de Sanatate Ungheni" nivelul 6 din str. Romana.27 mun. Ungheni.		
Mod.	Nr.part.	Foia.	Nr. doc.	Semnatura.	Data.	Faza	Plansa	Planse
A.S.P		Șveț.	O		2024	PE	7	
ARHITECT		Șveț.	O		2024			
						DETALIU TAVAN SUSPENDAT CASETAT		
						S.R.L. "OLEG&ARH"		

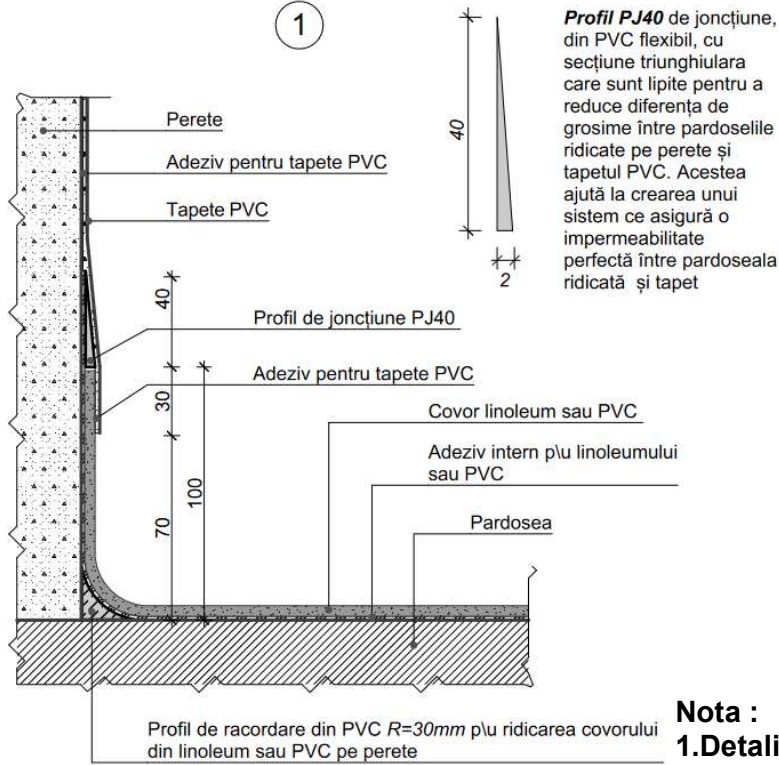
Construcția golerilor în peretii din gips-carton pe carcasă metalică



Alcătuirea colțurilor la peretii cu terminație liberă sc.1:5

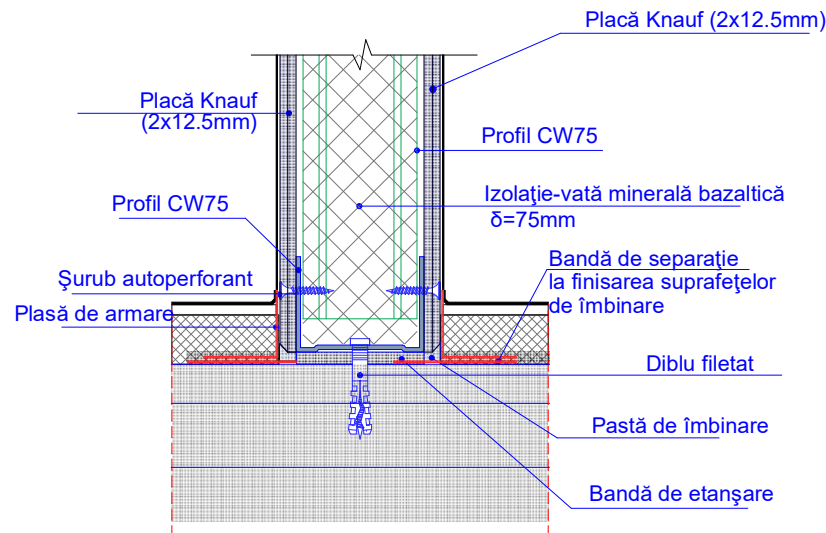


DETALIU JONCTIUNE LENOLEUM DE PODEA CU LENOLEUM DE PERETE



Profil PJ40 de jonctiune, din PVC flexibil, cu secțiune triunghiulara care sunt lipite pentru a reduce diferența de grosime între pardoselile ridicate pe perete și tapetul PVC. Acestea ajută la crearea unui sistem ce asigură o impermeabilitate perfectă între pardoseala ridicată și tapet

a-a



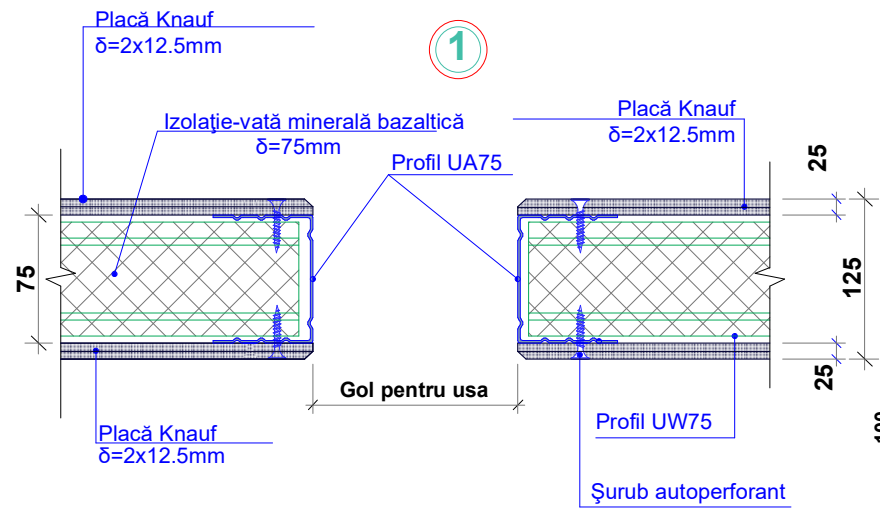
Nota :
1. Detaliu protecție pentru pereti din profil continuu din aluminiu extrudat de instalat pe coridor - latime 150 mm : PPS150. RAL 5014 Lungimea totala =96 ml

1. La podelile din Linoleum si PVC se va folosi Plinta flexibila semirotunda h=100mm.
2. La podelile din Gresie se vor confectiona Plinta din Gresie h=100mm

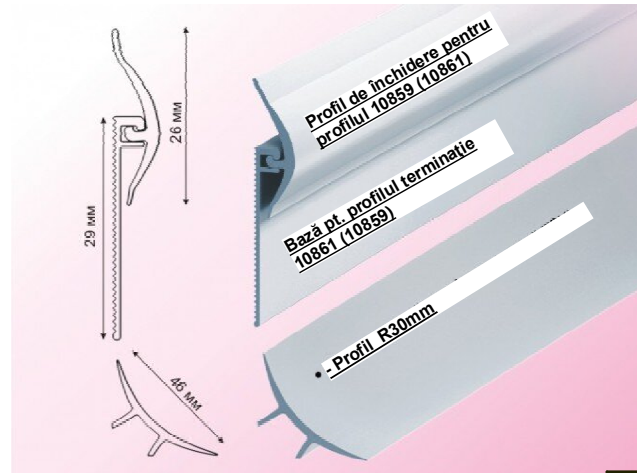
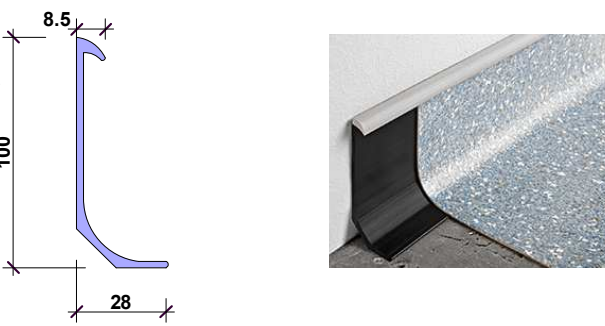
Plan cota 16.50

- Pereti proiect din regips 125mm = 63 M2
- Profil R30mm =85 ML
- Profil PJ 40 =85 ML
- Profil de închidere pentru profilul 10859 (10861) =85 ML
- Bază pt. profilul terminație 10861 (10859) =85 ML
- Profil R30mm =85ML
- Total Plinta flexibila semirotunda suport Linoleum =550.0 ML
- Total Plinta din Gresie = 52.0 ML

Alcătuirea golerilor în peretii



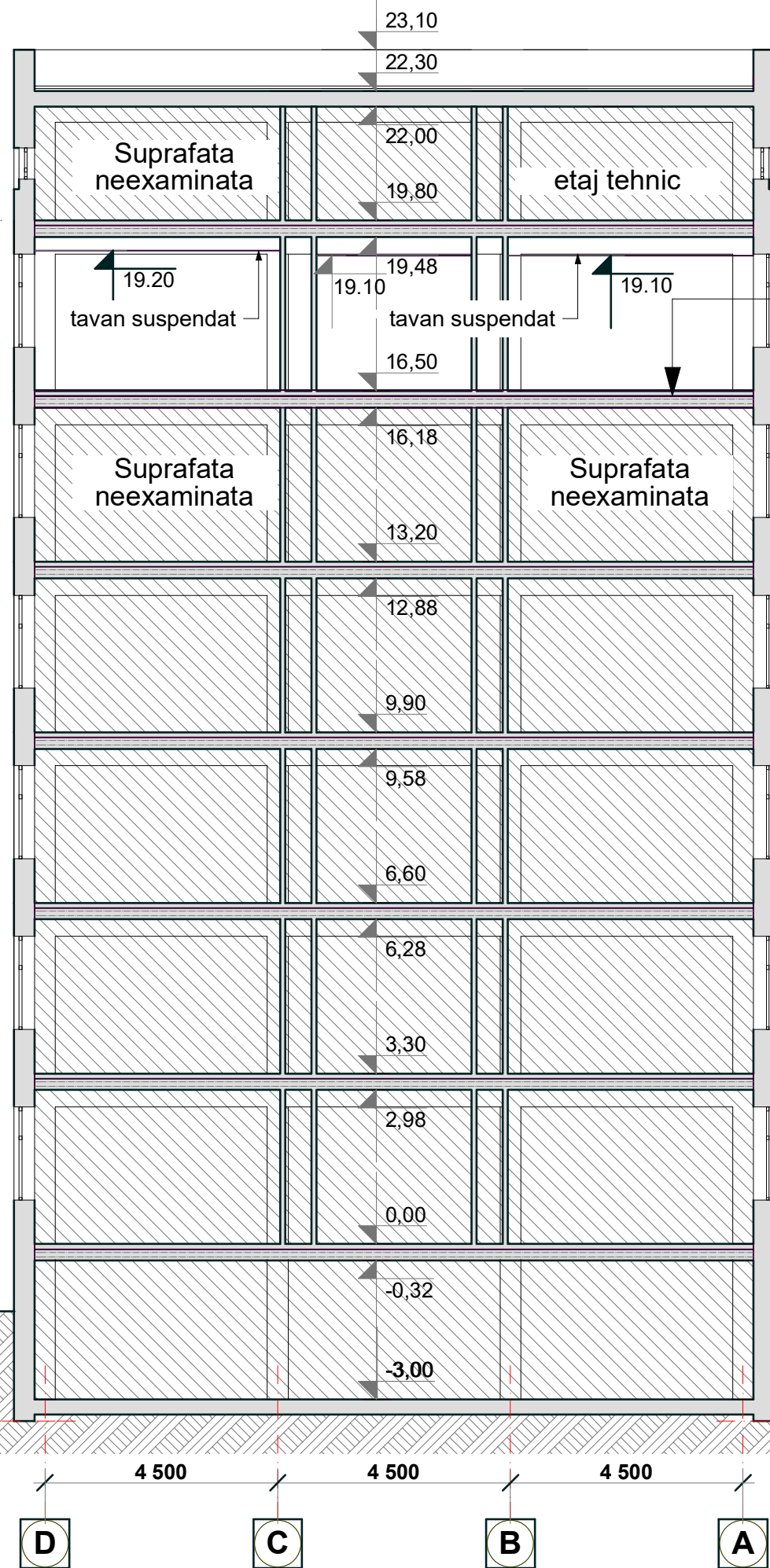
Plinta flexibila semirotunda suport Linoleum



Beneficiar: . Consiliu Raional Ungheni în persoana d-lui Dumitru Cucu, si „SC. DUMIT GRUP” SRL					Nr- 17/12-2024 -SA		
Replanificarea ,modernizarea, reparatie capitală a spatiilor serviciului AMSA amplasate în cadrul clădirii IMSP "Centru de Sanatate Ungheni" nivelul 6 din str. Romana.27 mun. Ungheni.					Faza		
Mod.	Nr.part.	Foiaia	Nr.doc.	Semnături	Data	PE	Planse
ASP				Svet. O		8	Planse
Arhitect				Svet. O			
DETALIU: NODURI LA PERETI "KNAUF"							S.R.L. "OLEG&ARH"

SECTIUNEA 1-1

Suprafata proiectata



- **Pardoseli din PVC** omogen antibacterian, fara ftalatii ,clasa de uzura 34/43 -2.5mm RAL5014
- CLEI (uzin ke 2000 S) -1mm.
- Sapa Autonivelare (kreiseel 410) -20mm.
- Strat grunduire (Betoncontact)
- Mortar (Existent)**
- Termo/fonoizolant (Existent)**
- Pelicola antivapori (Existent)**
- Planseu prefabricat (Existent)**

Beneficiar: . Consiliu Raional Ungheni
 în persoana d-lui Dumitru Cucu,
 si „SC. DUMIT GRUP” SRL

Nr-17/12-2024 -SA

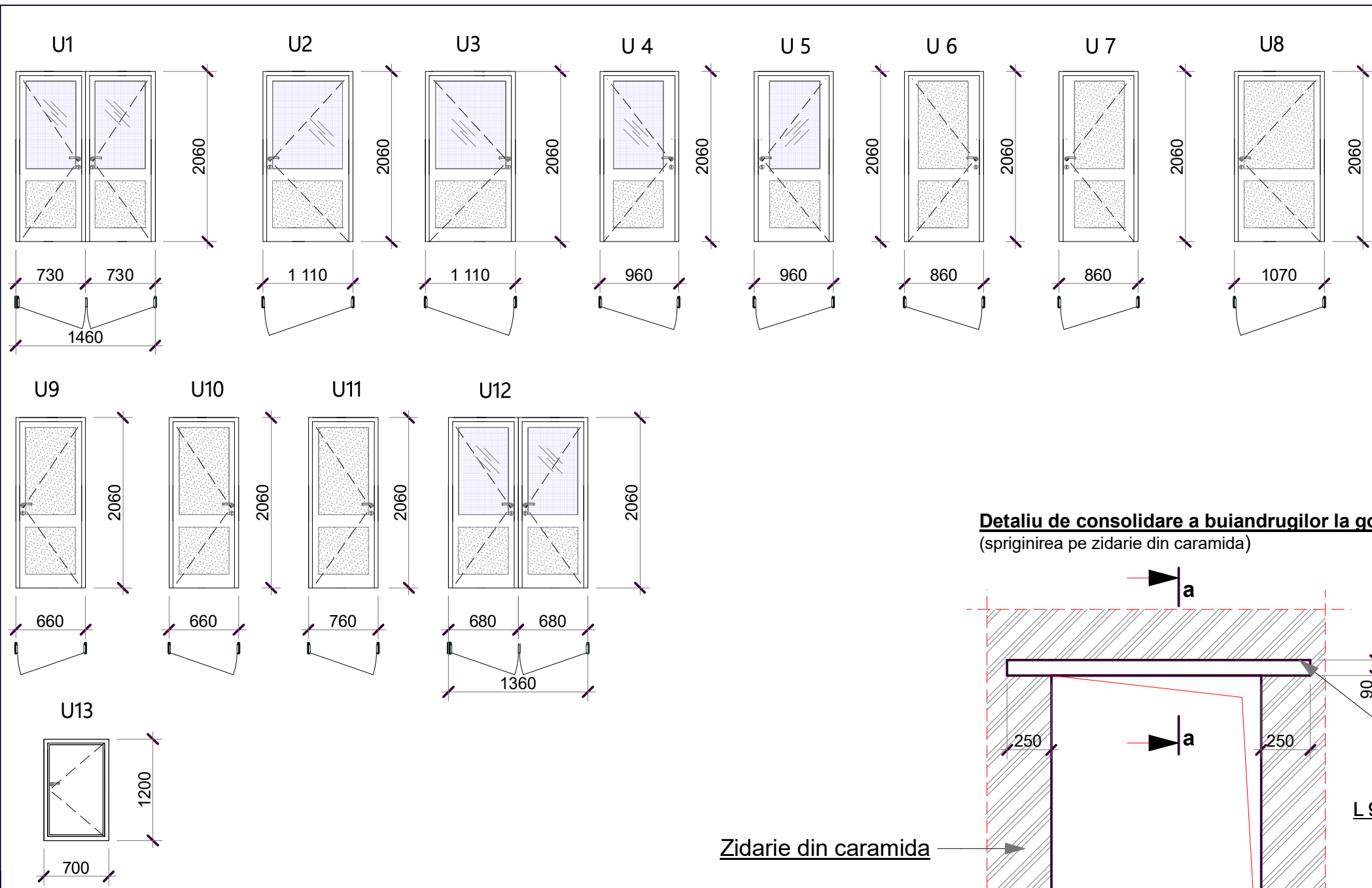
Replanificarea ,modernizarea, reparatie capitală a spatiilor serviciului AMSA amplasate în cadrul cladirii IMSP "Centru de Sanatate Ungheni" nivelul 6 din str. Romana.27 mun. Ungheni.

Mod.	Nr.part.	Foaia.	Nr. doc.	Semnatura.	
A.S.P		ŞVETJ Oleg			2024
Arhitect		ŞVETJ Oleg			2024

Faza	Plansa	Planse
PE	9	

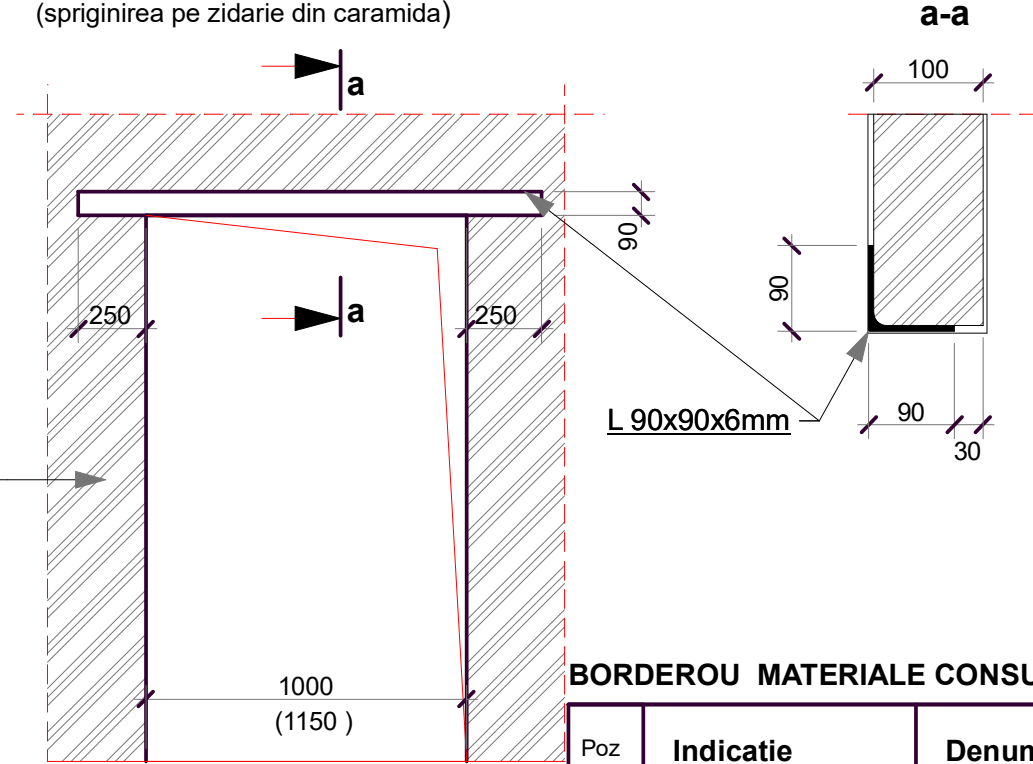
SECTIUNEA 1-1
 Sc 1:110

„ OLEG&ARH ” S.R.L.



BORDEROU USI							
MARCA PROIECT	DENUMIREA BLOCULUI	DEMSIUNELE BLOCULUI (h x b) mm	Cota 16.50	Cota 19.80	Aria m2	TIP USA	TOTAL
USI medicale din Aluminiu							
U1	USA (cu sticla mata)	2060x1460	2	---	3.00	A	2
U2-s	USA MEDICALA (cu sticla mata)	2060x1110	6	---	2,28	A	6
U3-d	USA MEDICALA (cu sticla mata)	2060x1110	8	---	2,28	A	8
U4-s	USA MEDICALA (cu sticla mata)	2060x960	4	---	1.97	A	4
U5-d	USA MEDICALA (cu sticla mata)	2060x960	10	---	1.97	A	10
U6-s	USA OARBA	2060x860	4	---	1.77	B	4
U7-d	USA OARBA	2060x860	3	---	1.77	B	3
U8-d	USA OARBA	2060x1070	1	---	2.20	B	1
U9-d	USA OARBA	2060x660	2	---	1,35	B	2
U10-s	USA OARBA	2060x660	2	---	1,35	B	2
U11-s	USA OARBA	2060x760	1	---	1,56	B	1
U12-	USA (cu sticla mata)	2060x1360	1	---	2.80	A	1
U13-	Usa (fereastra oarba) din aluminiu rezistenta la foc EI 30	1200x700	4	---	0,77	C	4

Detaliu de consolidare a buiandrugilor la goluri de usa
(spriginirea pe zidarie din caramida)

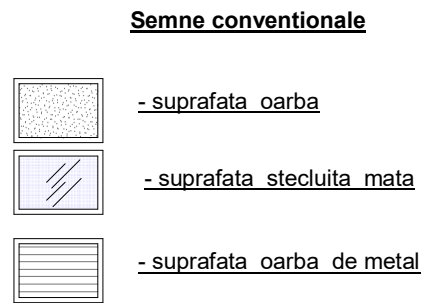


Zidarie din caramida

BORDEROU MATERIALE CONSUM BUIANDRUGI

Poz	Indicatie	Denumirea	cant	masa un / kg	total
1	GOCT 8510-86*	L 90x90x6mm	7.70 ML	8.33kg	64.141kg
2					

TIP USA	DESCRIEREA MATERIAL
A	Ușa Medicala cu balamale, manuale. -Usa Vitrata bloc de usa profil Aluminu, cu lacat. RAL -5014 -Toc Aluminu reglabil vopsit in camp electrostatic, RAL -5014 -Dotat cu sistem de brațe de împingere sau tragere pe ambele parti ale usii , cu lacat.
B	Ușa cu balamale, manuale. -Usa Oarba bloc de usa profil Aluminu, cu lacat. RAL -5014 -Toc Aluminu reglabil vopsit in camp electrostatic, RAL -5014 -Dotat cu sistem de brațe de împingere sau tragere pe ambele parti ale usii , cu lacat.
C	Usa tehnica -Usa din aluminiu rezistenta la foc EI 30 Vopsit in camp electrostatic, RAL-5014, cu lacat.



- .NOTA:
- Inainte de a comanda timplaria de verificat toate golurile a timplariei in santier.
 - Inaltimea pragului usilor sa fie de maxim 20mm.
 - Taote usile vor fi confectionate din materiale rezistente la acțiunea acizilor solutiilor de curatire.
 - Golurile de usa se vor consolida cu bueandrugii din cornier 90x90x6mm. Dimensiunile golurilor se vor preciza la fata locului.
 - Pozitiile in plan vezi plansa Nr 4 - SA

Beneficiar: . Consiliu Raional Ungheni în persoana d-lui Dumitru Cucu, si „SC. DUMIT GRUP” SRL

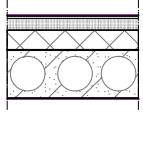
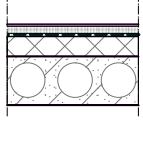
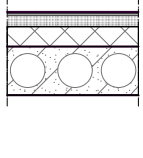
Mod.	Nr.part.	Foai.	Nr. doc.	Semnatura.	Data.
A.S.P	Șveț.	O			2024
ARHITECT	Șveț.	O			2024

Nr-17/12-2024 -SA
Replanificarea ,modernizarea, reparatie capitală a spatiilor serviciului AMSA amplasate în cadrul cladirii IMSP "Centru de Sanatate Ungheni" nivelul 6 din str. Romana.27 mun. Ungheni.

Faza	Plansa	Planse
PE	10	

BORDEROU ARTICOLE TIMPLARIE (USI ,FERESTRE)

„ OLEG&ARH ” S.R.L.

BORDEROU FINISARE INTERIOARA					TIP FINISARE				
ETAJ COTA	NUMARUL INCAPERILOR	ARIA PARDOSELEI MP	TIP DE PARDOSEALA DUPA PROIECT SI CONSTRUCTIA EI	TAVAN			PERETI		
				TAVAN SUSPENDAT	Tip finisare	ARIA TAVAN M ²	Tip finisare	ARIA M ²	
Plan etaj cota 16,50	1;2;5;5/a;7;9;10;11; 12;13;14;15;16;17; 18;19;20;21;23;24; 25;26;27;28;30;31; 32;33;34;35;36;37; 38.	592.0	 <p>- . Pardoseli din PVC omogen antibacterian, fara ftalatii ,clasa de uzura 34/43 -2.5mm RAL5014 -.CLEI (uzin ke 2000 S) -1mm. -.Sapa Autonivelare (kreiseel 410) -20mm. -.Strat grunduire (Betoncontact) -Mortar nivelare sau Beton Mozaic (Existent)</p>	Tavan suspendat medical casetat,"Armstrong" din fibra de sticla RAL -Alb	--	592.0	Tip finisare "A"	892,0	"A"-Tip finisare pereti existenti si proiect 1.Amorsa grund pentru interior 2.Tencuiala cu amestec uscat armat cu plasa sticla 80gr/m2 -5mm. 3.Chituire cu chit Tip Eurofin -1.0mm. 4.Amorsa grund pentru interior 5.Vopsea super-lavabila mata(culoare sura RAL 1005) - 2 straturi
			Tvan suspendat din regips 12.5mm RAL -Alb	Tip finisare "C"	29.0				"B"-Tip finisare pereti existenti (cu placare) 1.Amorsa grund cu quart Betoncontact 2.Tencuiala cu mortar ciment M50-20mm. 3.Placaj cu placi tip faianta.....pe mortar adeziv cu finisare RAL 1014 4.Rostuire cu Chit pentru rosturi(fuga).
	6;8;22	18,75	 <p>.Placi de ceramica 400x400mm pe adeziv hidrofug -.Strat grunduire (Betoncontact) -.Hidroizolare -de tip Penetron-2straturi -.Strat Mortar nivelare 20mm -.Mortar (Existent)</p>	Tvan suspendat din regips 12.5mm hidrofug RAL -Alb	Tip finisare "C"	18,75	Tip finisare "B" pe toata inaltimea peretelui	128.0	"C"-Tip finisare tavan suspendat regips 1.Amorsa grund 2.Tencuiala cu amestec uscat -5mm, (la rosturi armat cu plasa fisie 100mm) 3.Chituire cu chit Tip Eurofin -1.0mm. 4.Amorsa grund. 5.Vopsire cu latex lavabil in 2 straturi. RAL-Alb
	3;4;10;29.	64,79	 <p>- . Pardoseli din PVC omogen antibacterian, fara ftalatii ,clasa de uzura 34/43 -2.5mm RAL5014 -.CLEI (uzin ke 2000 S) -1mm. -.Sapa Autonivelare (kreiseel 410) -20mm. -.Strat grunduire (Betoncontact) -Mortar nivelare (Existent)</p>	Tavan suspendat medical casetat,"Armstrong" din fibra de sticla RAL -Alb	--	64,79	Tip finisare "A"	160.0	"D"-Tip finisare pereti existenti si proiect .Perete existent / proiect 1.Amorsa grund 2.Tencuiala cu amestec uscat armat cu plasa sticla 80gr/m2 -5mm. 3.Chituire cu chit Tip Eurofin -1.0mm. 4.Amorsa grund 5.Clei Specializat 6.Tapete medicale antibacteriale h=1.6m
						Tip finisare "D"	243.0		

Cerinte tehnice :

Pardoseli:

1. Zone generale: coridoare, receptii, saloane-Pardoseli din **Linoleum PVC** omogen antibacterian , grosimea 2,5 mm, cu stratul de protectie (lac) Topshield, clasa de uzura 34/43. **RAL 5014**

Pereti:

2. **Peretii se vor finisa cu vopsea latex lavabil in 2 straturi .RAL 1013**

Caracteristicile principale pentru vopsea lavabila :

Formeaza bariere la microbi si mucegaiuri protejind in permanenta suprafetele .

a) .Efect antimicrobian si antifungic;igienizeaza rapid si improspateaza aerul; Lavabilitate ridicata ceea ce ii confera rezistenta foarte buna la spalare si alte egresiuni mecanice; Distruge microorganismele de orice natura de pe suprafetele vopsite: cele obisnuite, care se dezvoltă in camerele cu umeditate ridicata(mucegaiuri,ciuperi etc.)

b) .Rezistenta la curatari repetate cu detergenti si dezinfectanti.

La incaperi umede placarea peretilor cu faianta se executa pe toata inaltimea peretelui.

Tavane suspendate:

3. Tavanul suspendat casetat trebuie sa aiba urmatoarele caracteristici:

- Clasa de absorbtie acustică A
- Acoperire Akutex™ TH și margine amorsată
- Pentru încăperi uscate cu dezinfectie regulată
- Corespunde standardului IAC - Indoor Air Control, care reflecta calitatea aerului in incaperi medicale
- Are clasa de rezistenta la foc EN 13510-1 - antiinflamant, avand o baza speciala din fibra de sticla
- Rezistenta la umeditate clasa C, 95%
- Rezistenta chimica inalta conform standardului ISO 11998
- Rezistenta la inmultirea bacteriilor conform standardului ISO 846 A si ISO 846 C
- Se recomanda pentru incaperi curate conform standardului ISO 14644

Dimensiuni: 600x600x15 mm. **RAL- Alb**

Tavanele suspendate casetate din fibre de sticla de instalat dupa instalarea sistemului de ventilatie.

La incaperile umede de instalat tavane suspendate din regips 12.5mm rezistente la umezeala. **RAL -Alb**

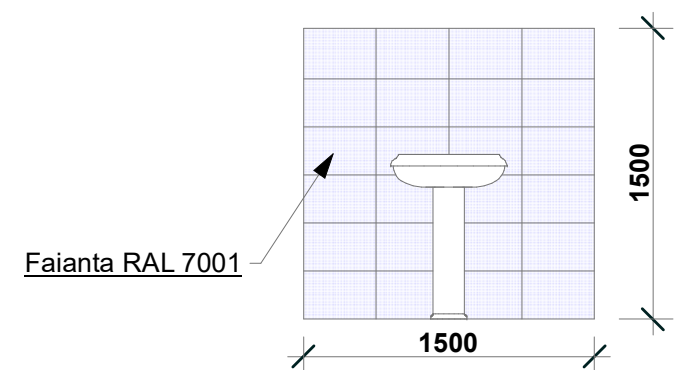
NOTA:

Suprafetele pardoselelor indicate in proiect, prezinta suprafata fixa a pardoselei ,ceia ce nu arata suprafata necesara la suprapunerea materialului conform cerintelor tehnice de executie , de aceea se recomanda la comandarea materialelor de constructie la suprafata din proiect de adaugat in jur de 10% in plus.

Toate materialele de finisare trebuie sa fie certificate pentru incaperile medicale curate. Materialele trebuie sa fie rezistente la actiunile solutiilor dezinfectante si usor curatabile.

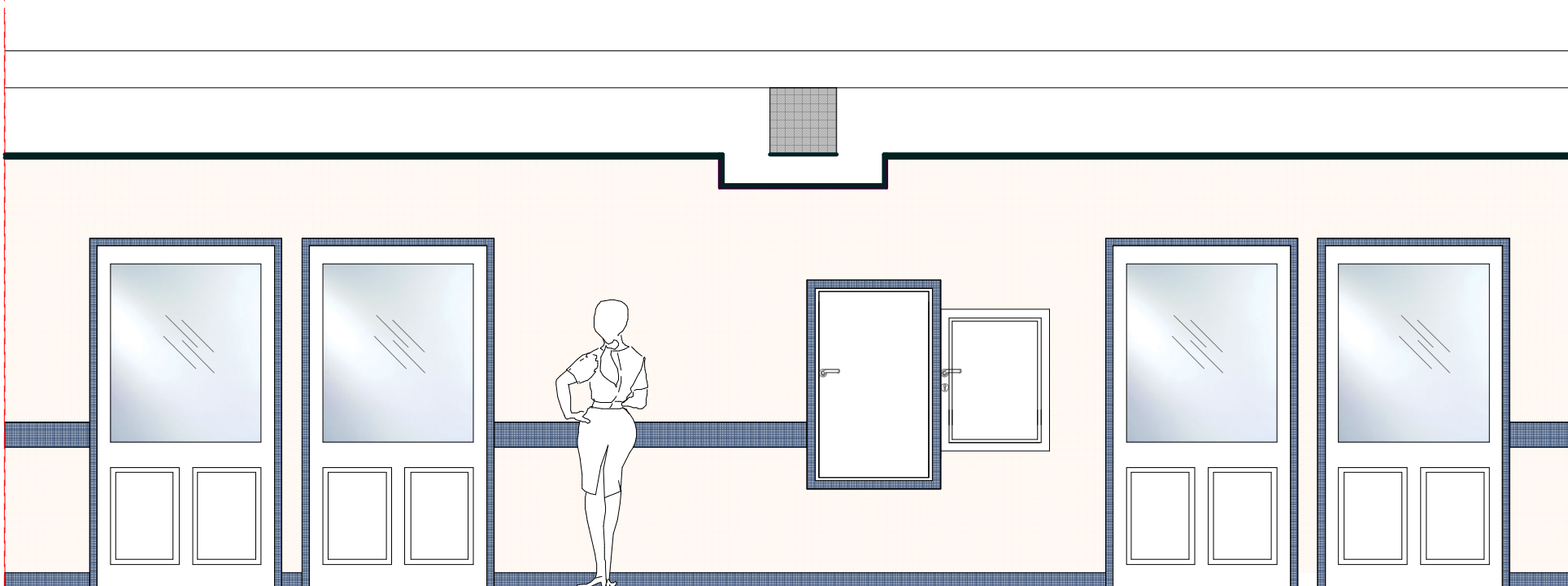
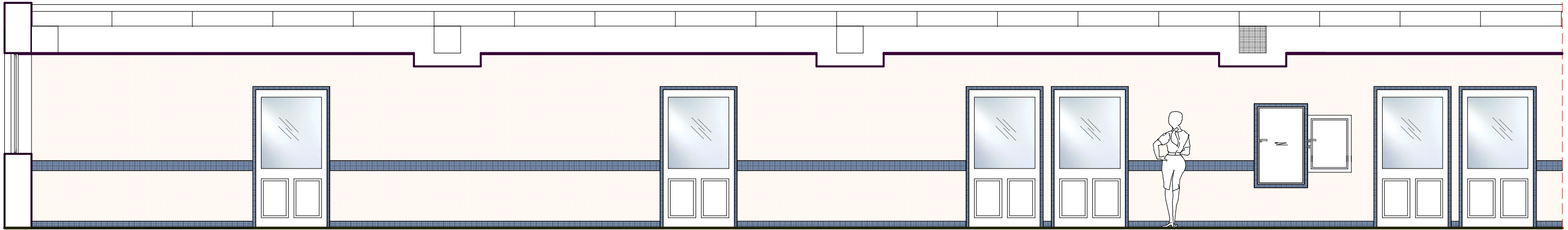
DETALIU FINISARE PERETE

(Cu lavuar) Total =45m²

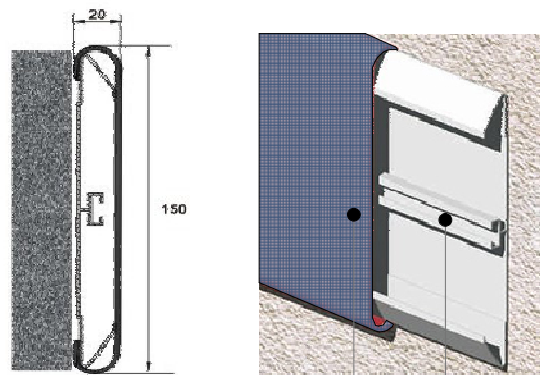


Beneficiar: . Consiliu Raional Ungheni în persoana d-lui Dumitru Cucu, si „SC. DUMIT GRUP” SRL						Nr- 17/12-2024 -SA		
Replanificarea ,modernizarea, reparatie capitală a spatiilor serviciului AMSA amplasate în cadrul cladirii IMSP "Centru de Sanatate Ungheni" nivelul 6 din str. Romana.27 mun. Ungheni.						Faza	Plansa	Planse
Mod.						PE	11	
A.S.P								
ARHTECT								
Foaia.						FINISARE INTERIOARA		
Nr. doc.						S.R.L. "OLEG&ARH"		
Semnatura.								
Data.								

Desfasurata peretelui pe axa "C"



Protectie pentru pereti



venil
culoarea -RAL 5014

protectie pentru pereti
din profil continuu din aluminiu extrudat

Nota :

1. Detaliu protectie pentru pereti din profil continuu din aluminiu extrudat de instalat pe coridor - latime 150 mm : PPS150. **RAL 5014 . Lungimea totala =95ml**

2. Toate Usile de culoarea **RAL Alb**, tocul usilor de culoarea **RAL 5014**

3. Pardoseli din PVC omogen antibacterian , fara ftalati, grosimea 2,0-2.5 mm, de culoarea **RAL 5014**.

4. Peretii se vor finisa Vopsea lavabila in 2 straturi de culoare **RAL 1013**.

5. Tavanele suspendate din regips si casetate din fibre de sticla de culoare **RAL Alb**.

Beneficiar: . Consiliu Raional Ungheni în persoana d-lui Dumitru Cucu, si „SC. DUMIT GRUP” SRL						Nr- 17/12-2024 -SC			
						Replanificarea ,modernizarea, reparatie capitală a spatiilor serviciului AMSA amplasate în cadrul cladirii IMSP "Centru de Sanatate Ungheni" nivelul 6 din str. Romana.27 mun. Ungheni.			
Mod.	Nr.part.	Foia.	Nr. doc.	Semnatura.	Data.	SOLUTII CROMATICE	Faza	Plansa	Planse
A.S.P	Şteţ.	O			2024		PE	12	
ARHITECT	Şteţ.	O			2024	Fragment Desfasurata peretelui pe axa "C"	S.R.L. "OLEG&ARH"		