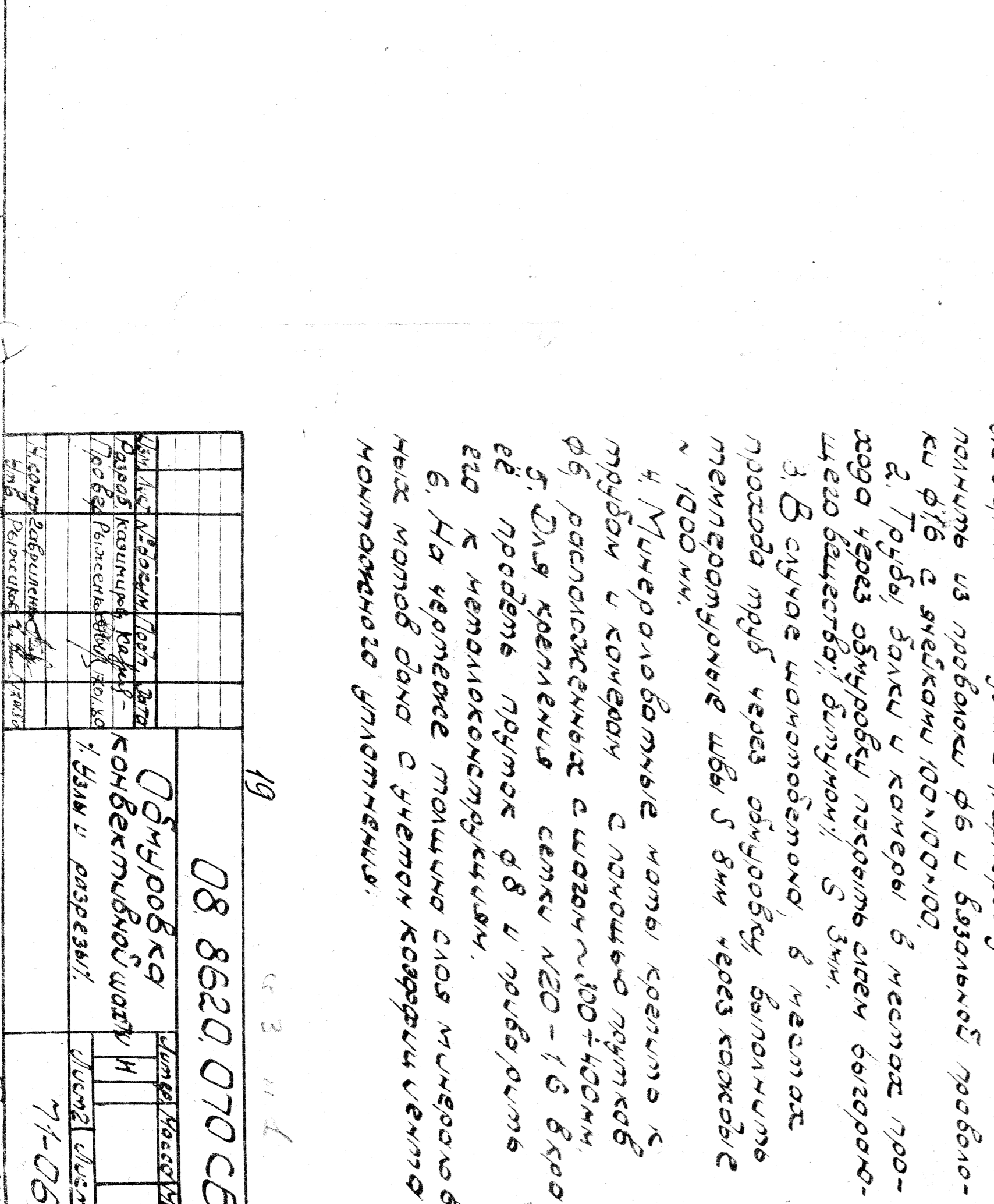
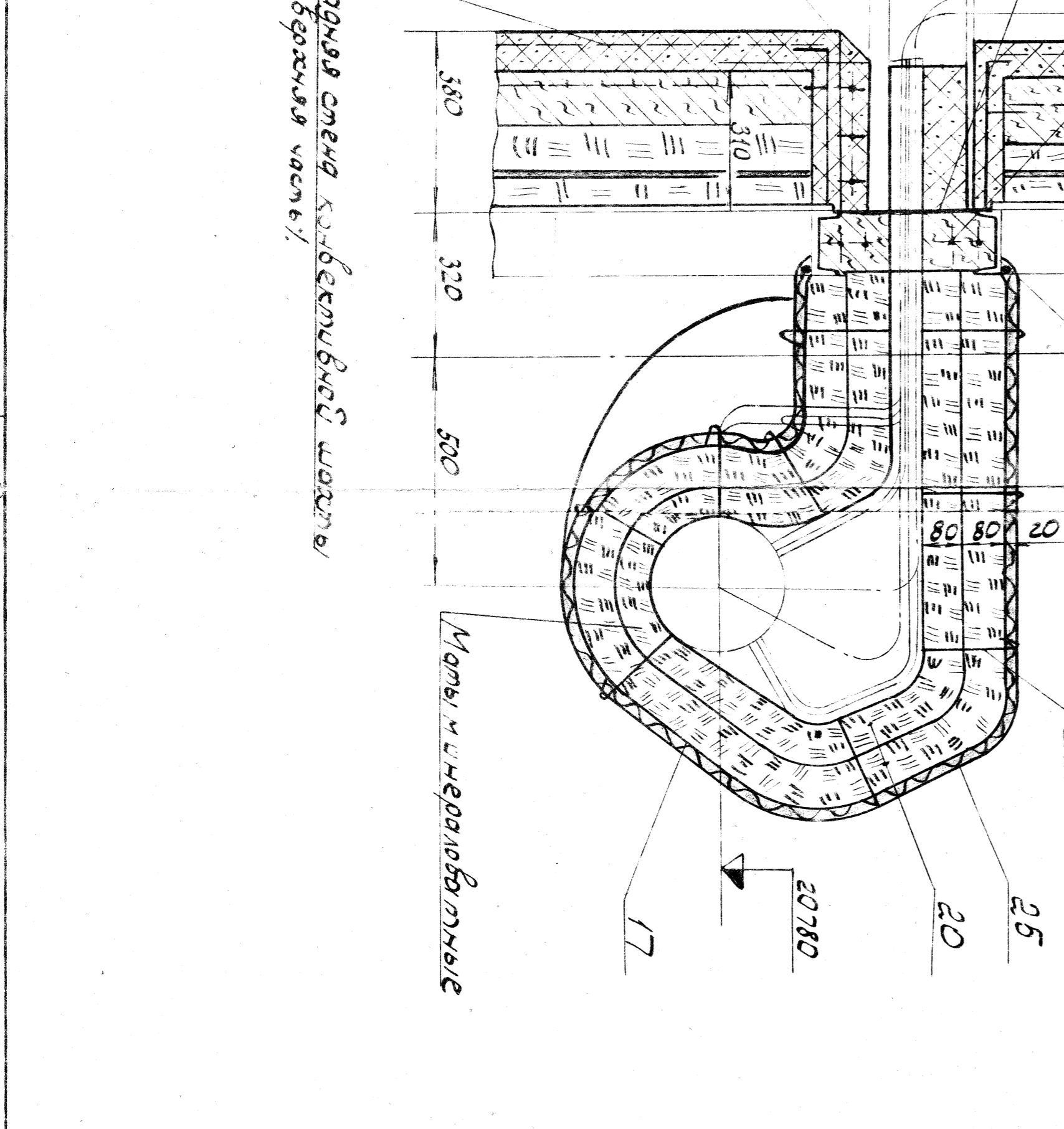
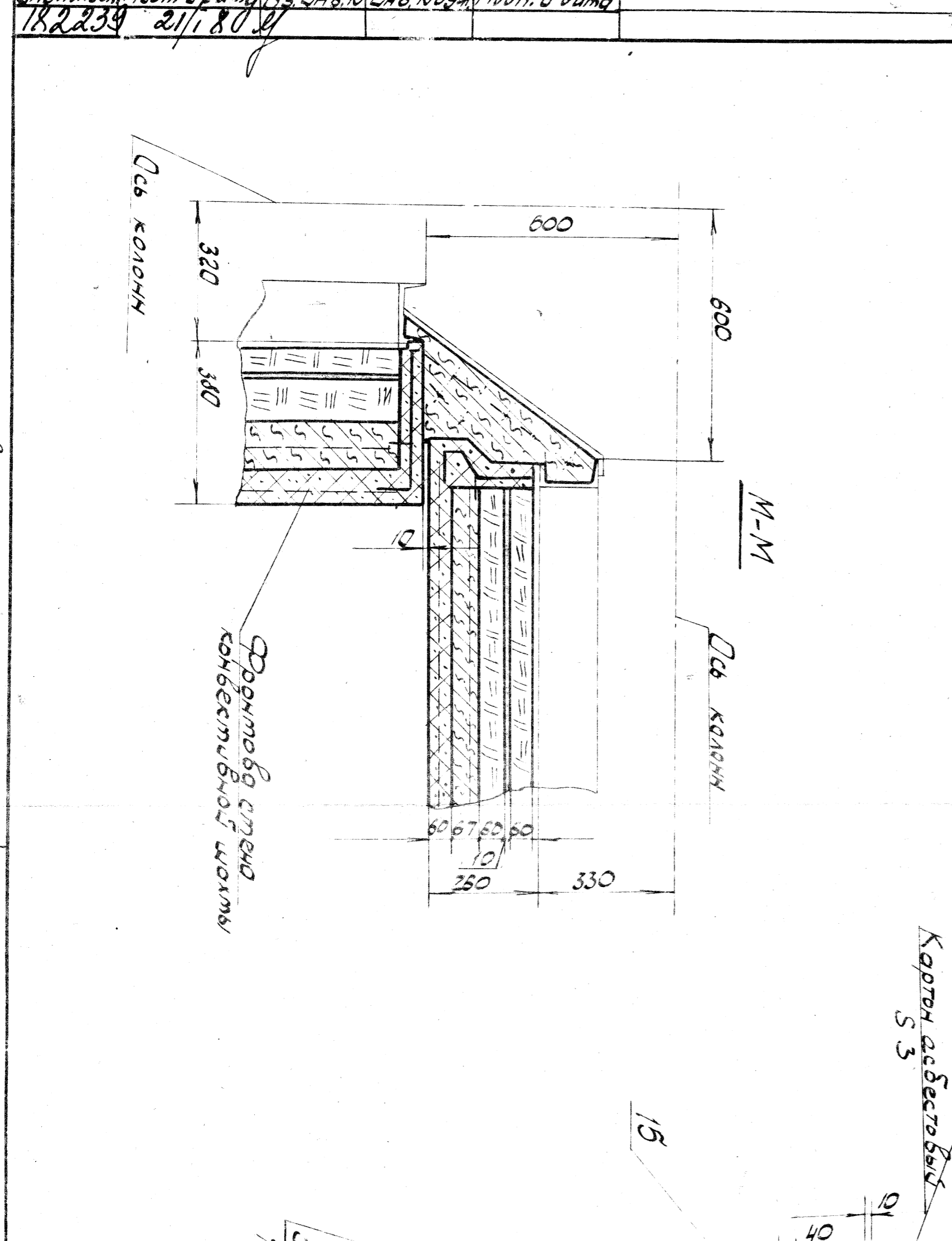
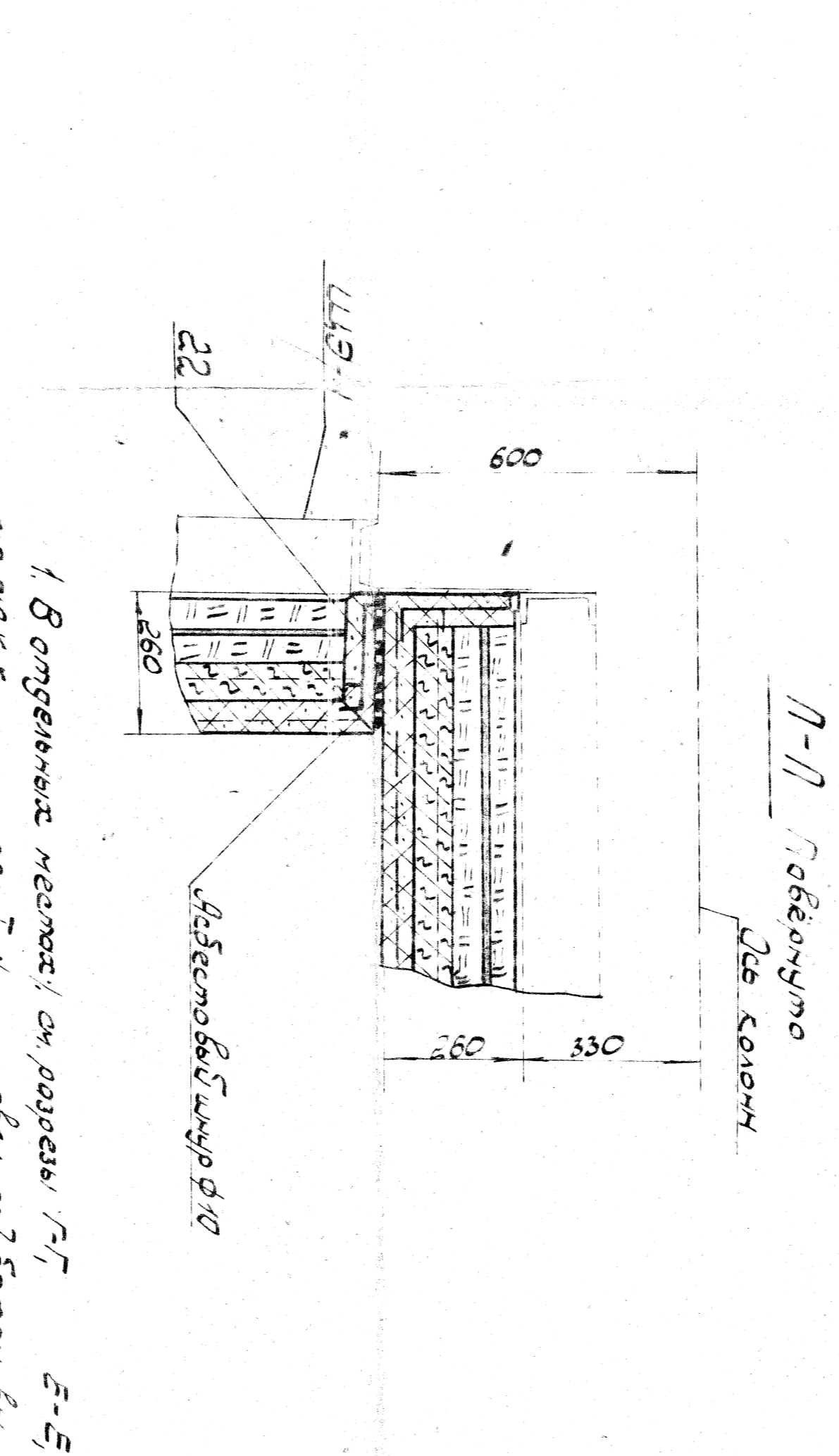
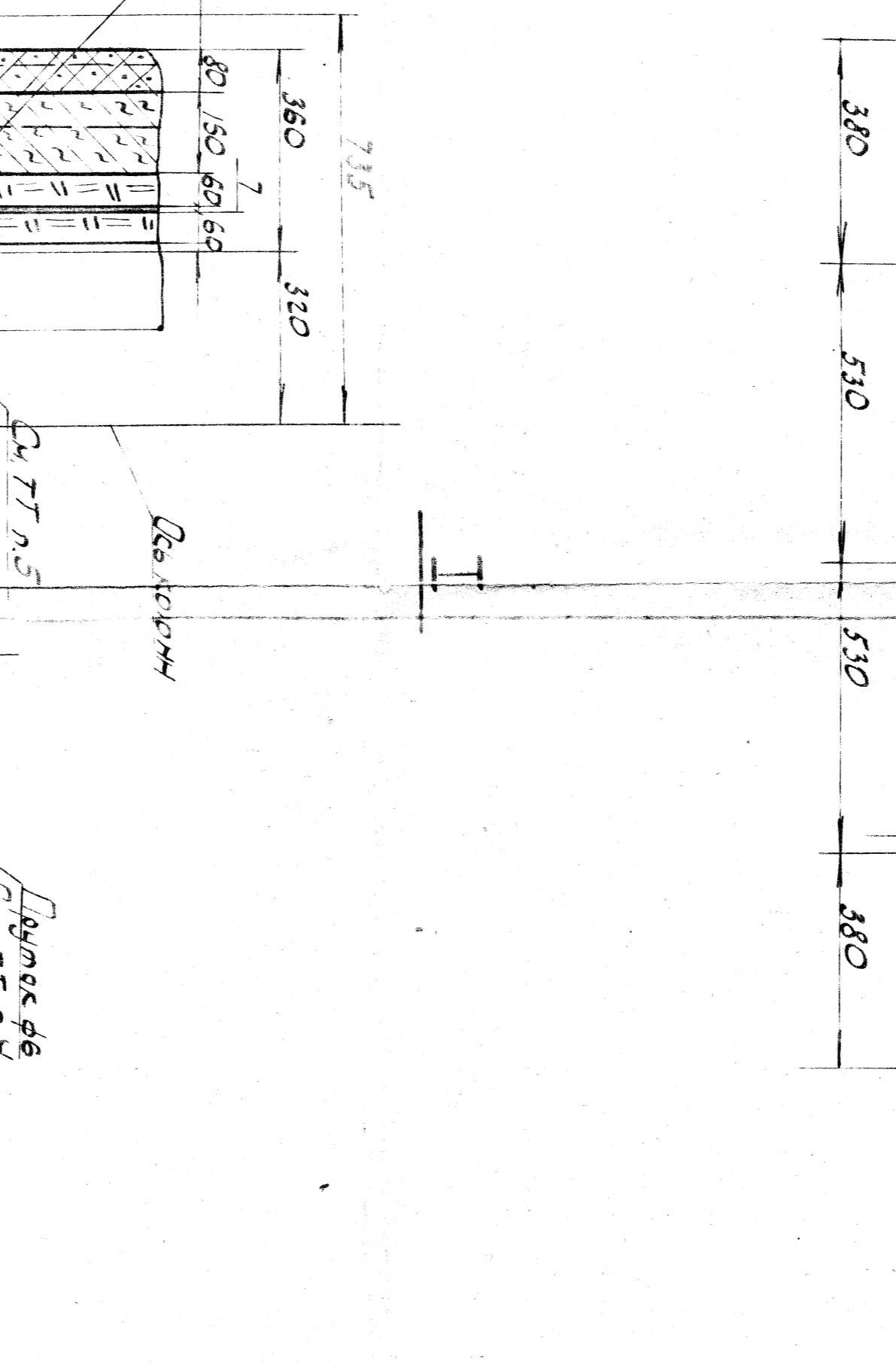
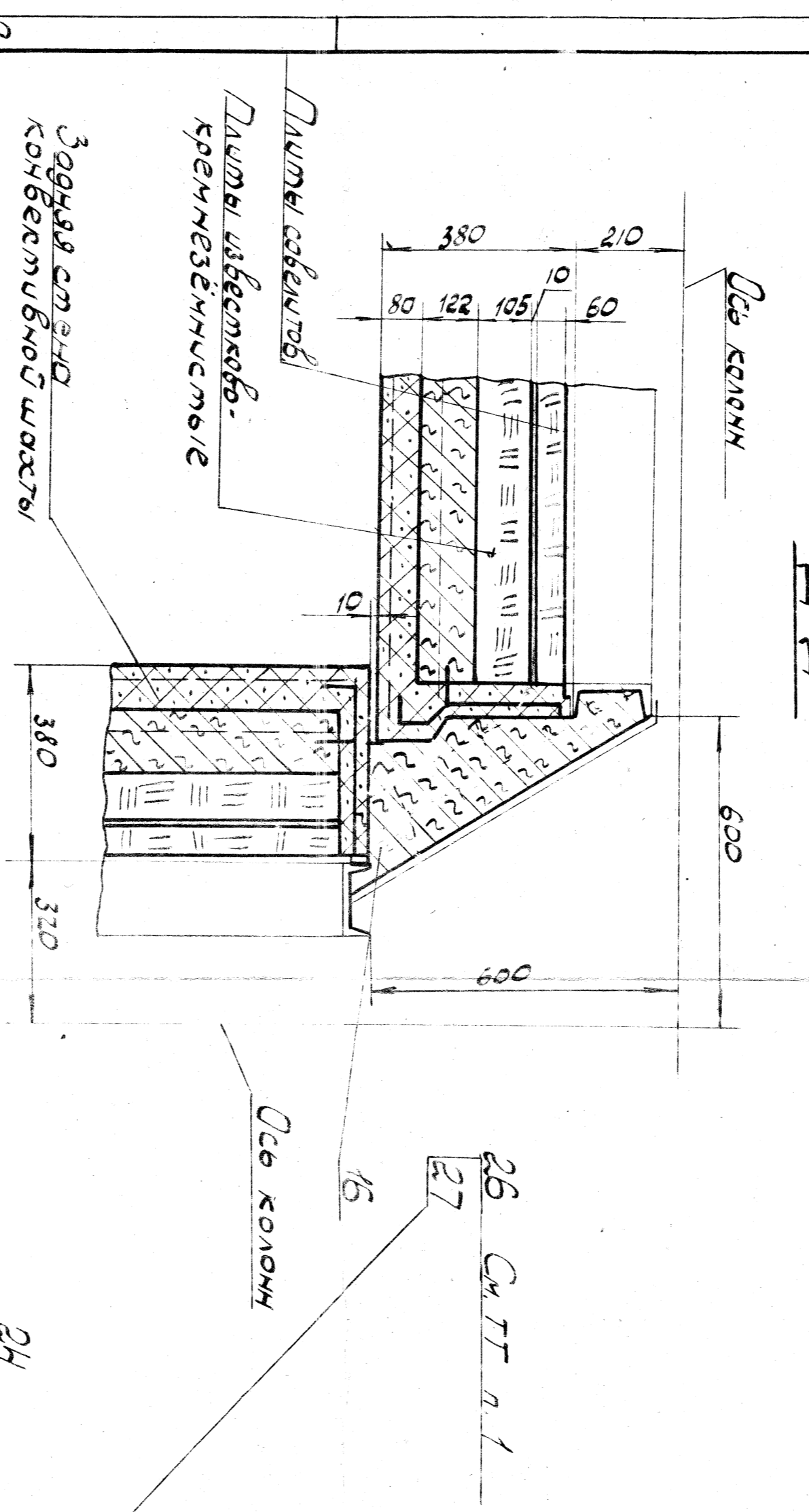
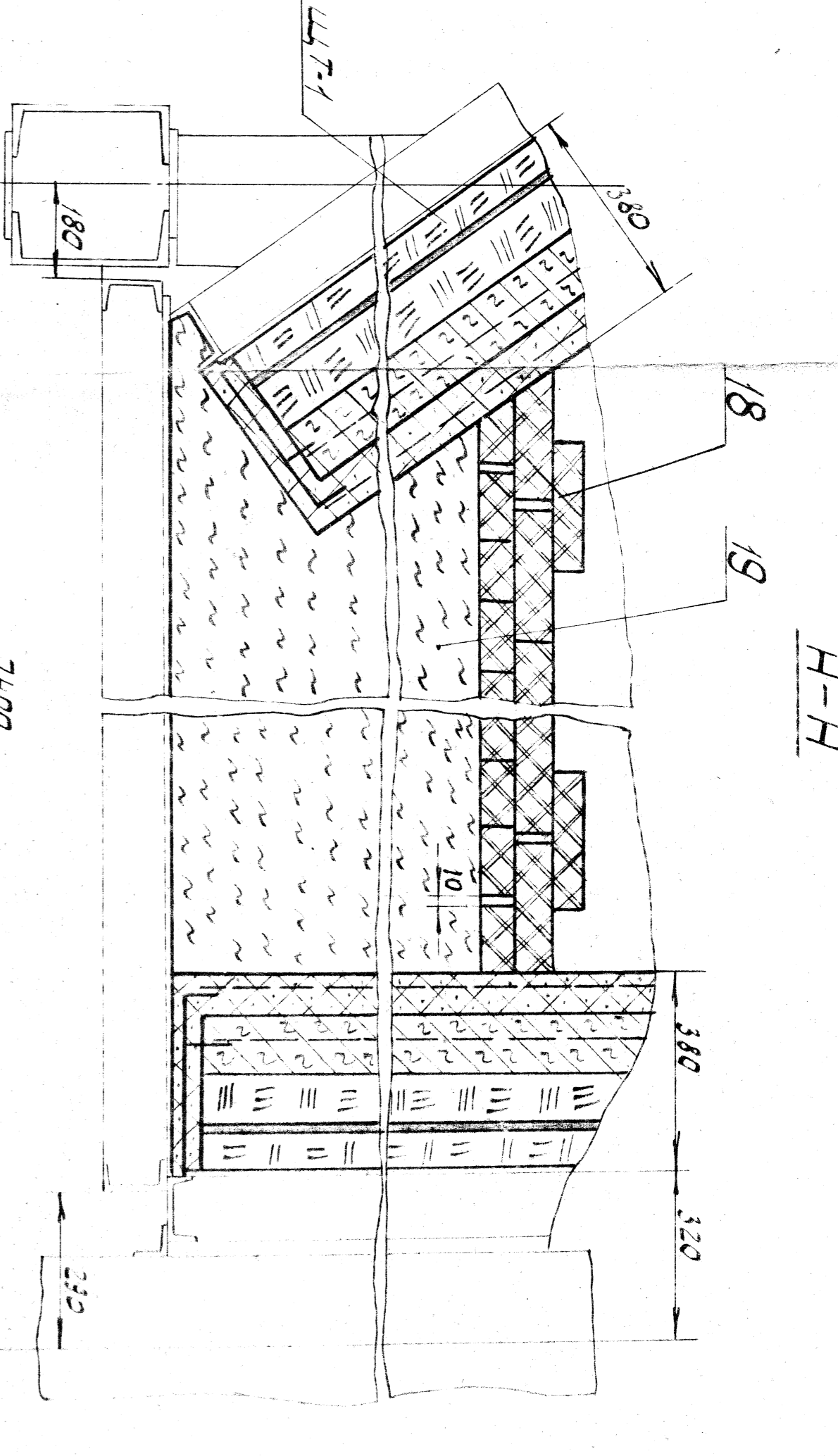
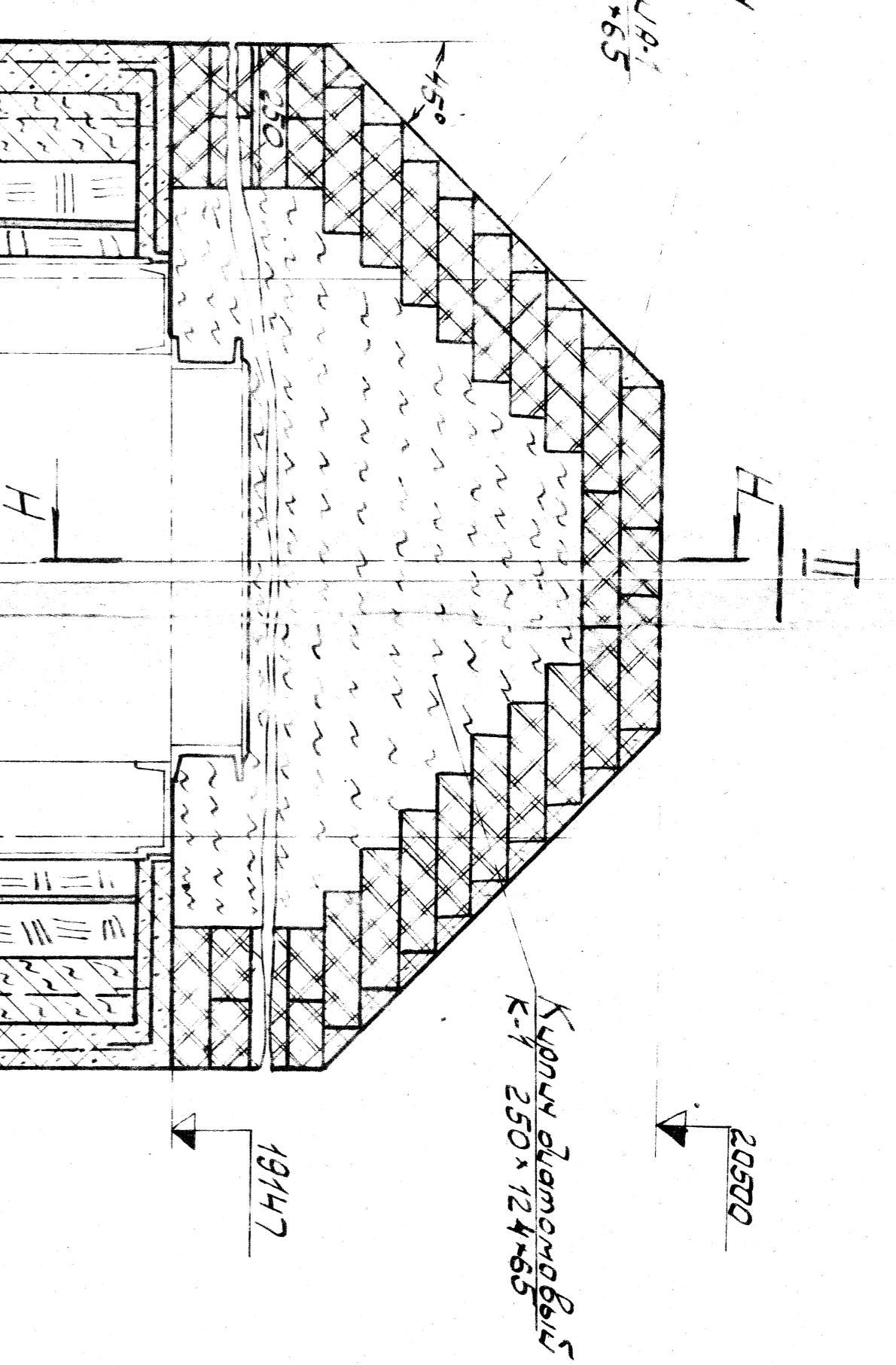
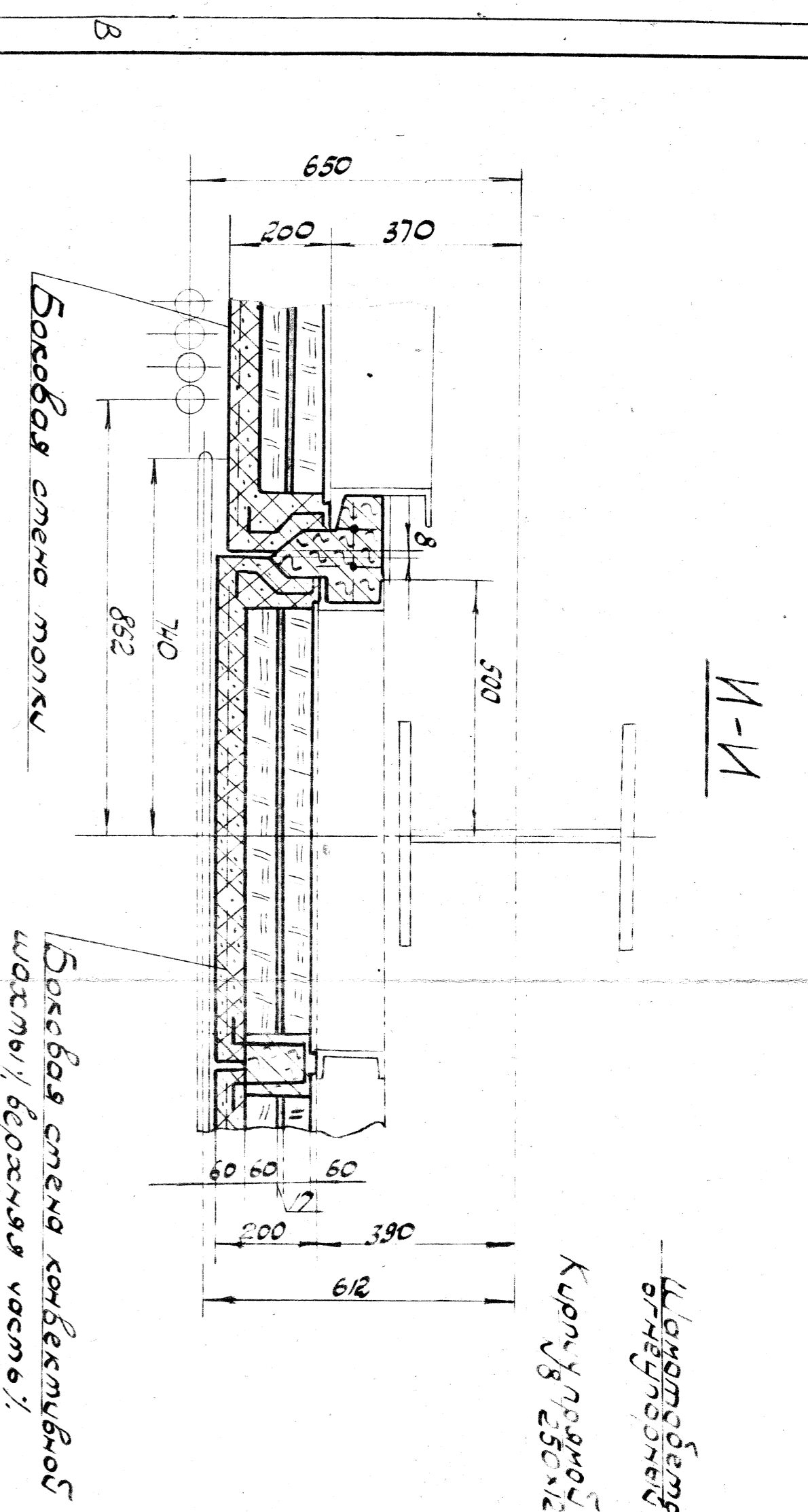


ЛНБ. НПО. Подп. у д. ам. б. з. ЛНБ. НПО. Подп. у д. ам. б. з.



1. В перегородке незначительная арматура Г-1 Е-5, ж. арматура в узле I и арматура под бетонной плитой из раствора ф. 5 и базальтовой проволочной ф. 6 с ячейками 100x100 мм.

2. Гвозди, болты и саморезы в перегородке прокладываются через арматуру и армирование бороздчатой панели, длиной 5 см.

3. В случае повреждения в перегородке прохода гвоздя через арматуру выполняются ремонтные работы шириной 5 см через каждые 1000 мм.

4. Перегородочные панели крепятся к полу и потолку с помощью анкеров ф. 6, расположенных с шагом 100-150 мм.

5. Для крепления сетки МСД - 16 в бороздчатой панели применяется цемент ф. 8 и добавляется это к цементно-песчаной штукатурке.

6. На перегородке машина слес. перегородки не устанавливается с учетом коррозии и деформации перегородки.

Исполнитель	Инженер-проектировщик	И.В.М. и др.	Дата	11.10
Проверенный	Инженер-проектировщик	И.В.М. и др.	Дата	11.10
Утвержденный	Инженер-проектировщик	И.В.М. и др.	Дата	11.10
Исполнитель	Инженер-проектировщик	И.В.М. и др.	Дата	11.10

08 8620 070 СБ

71-06