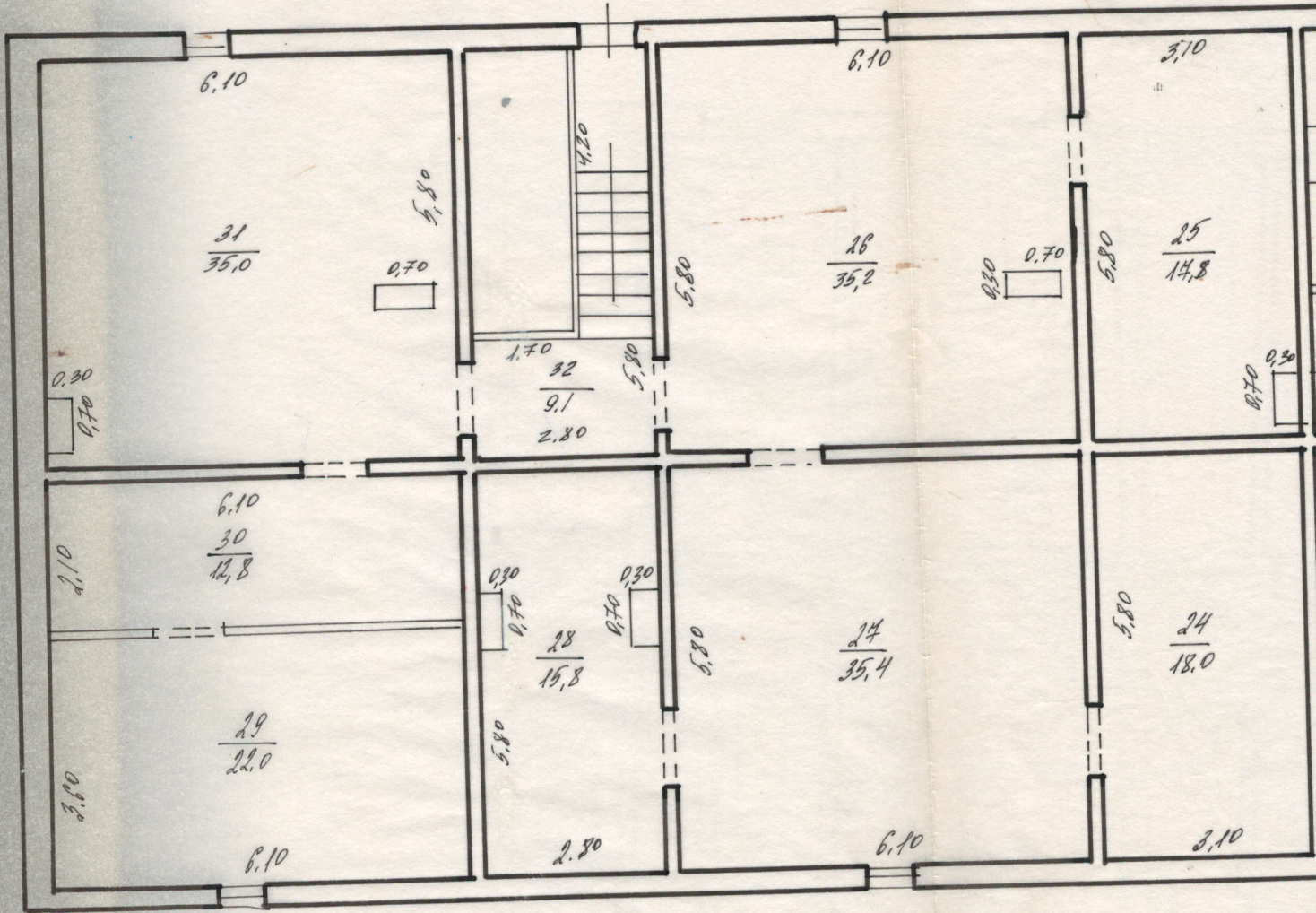


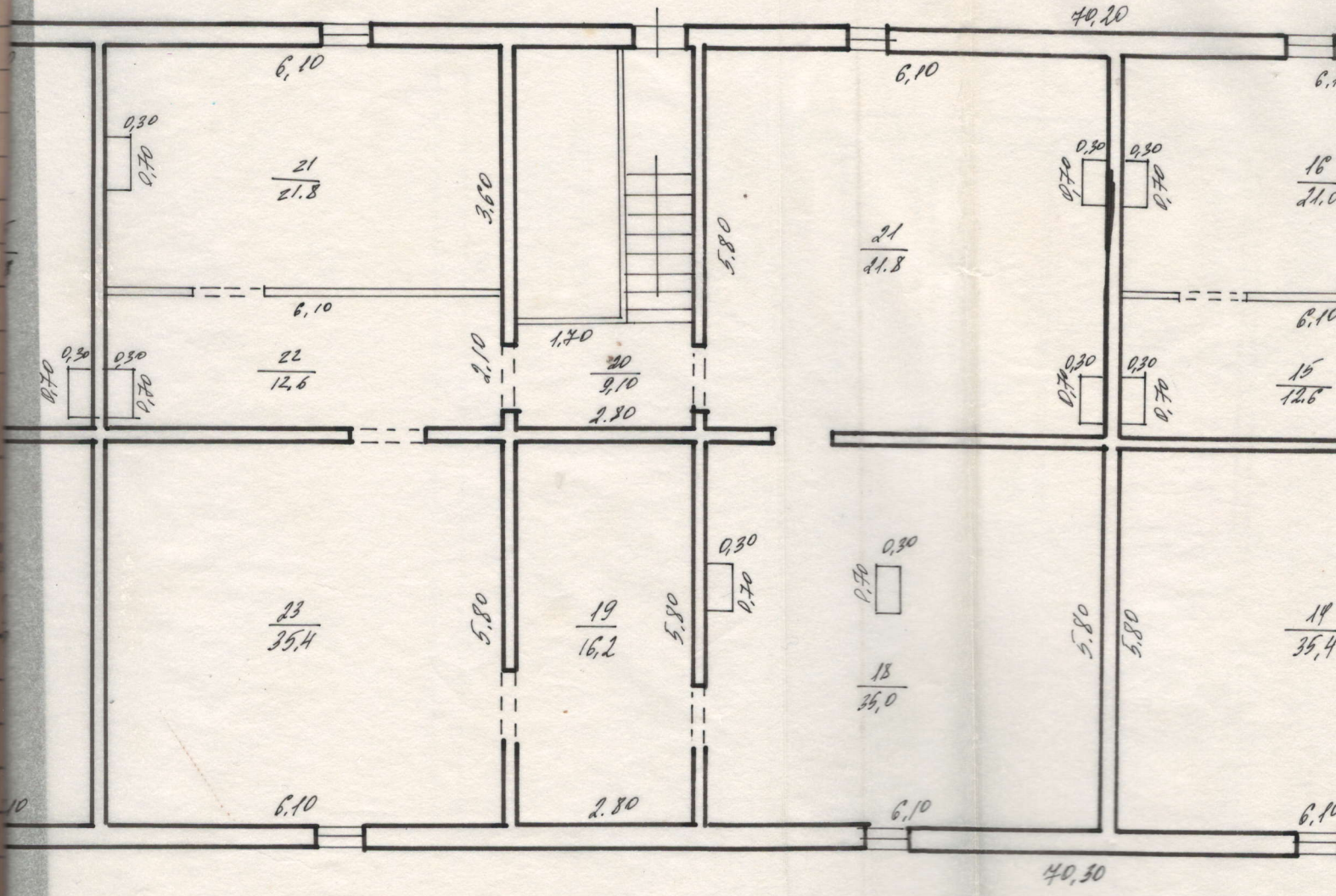
к-14,25м

ул. Димитрова.

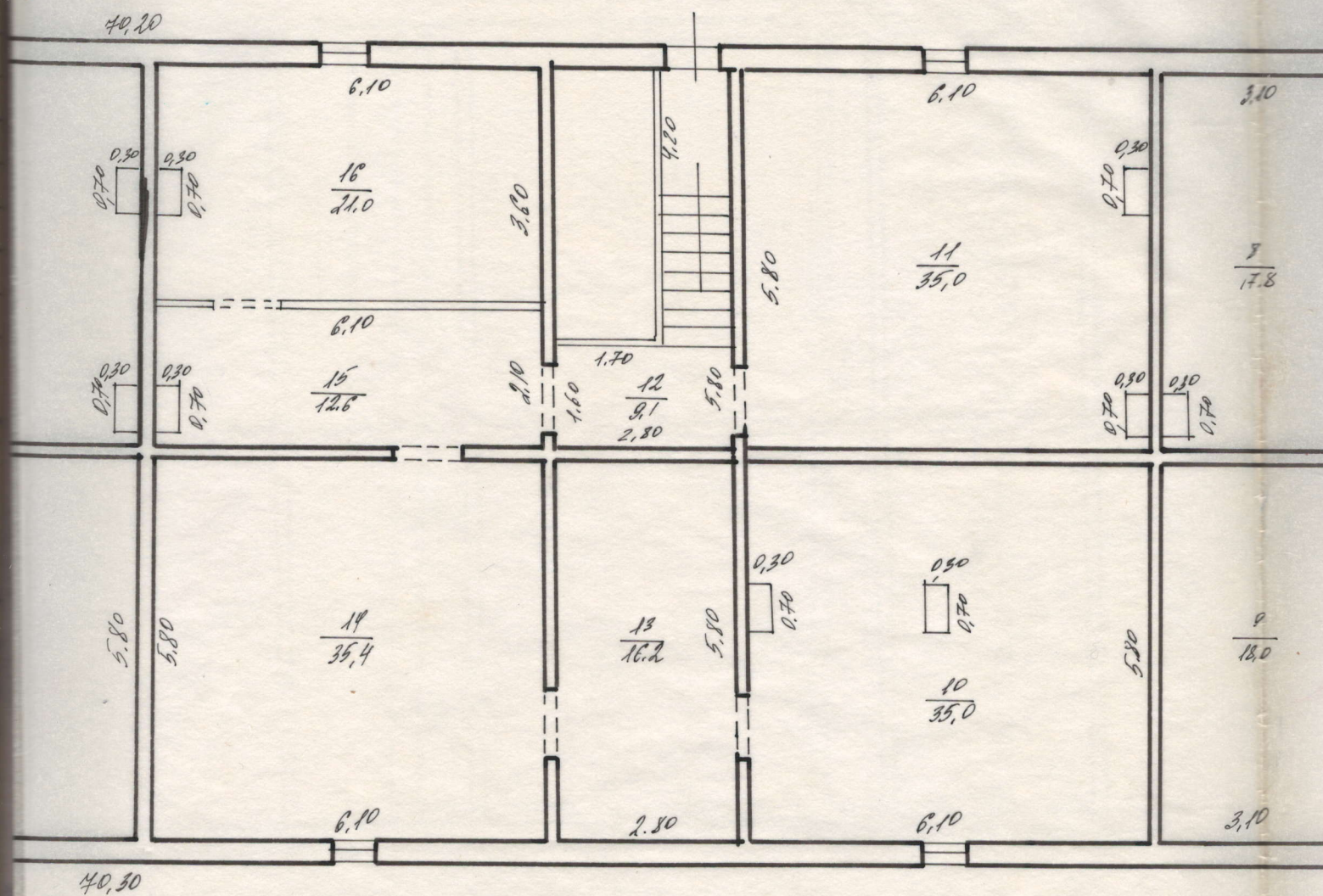
КОМПЛЕКТ Технической инвентарной документации	
План усадебного участка в г. 2. 2 по ул. (пер.) <u>Димитрова</u>	
Масштаб 1:500 11.11.1989 г.	СОСТАВИЛ: <i>[Signature]</i>
УЧУЮЩИЕ ВСЕМЕННИК БНЕСЕНИ	19 г Техник

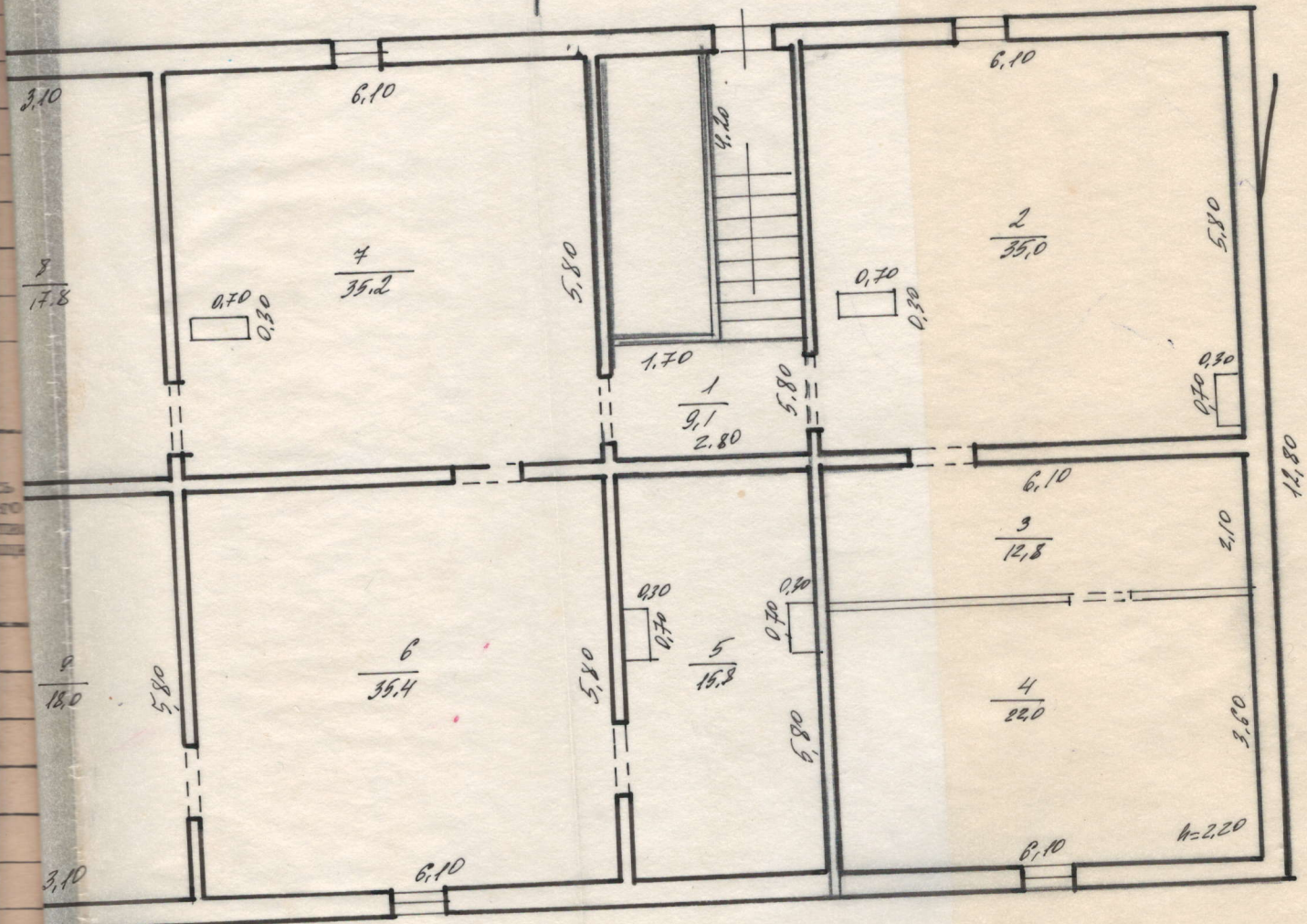


ПОДВАЛ



БАН

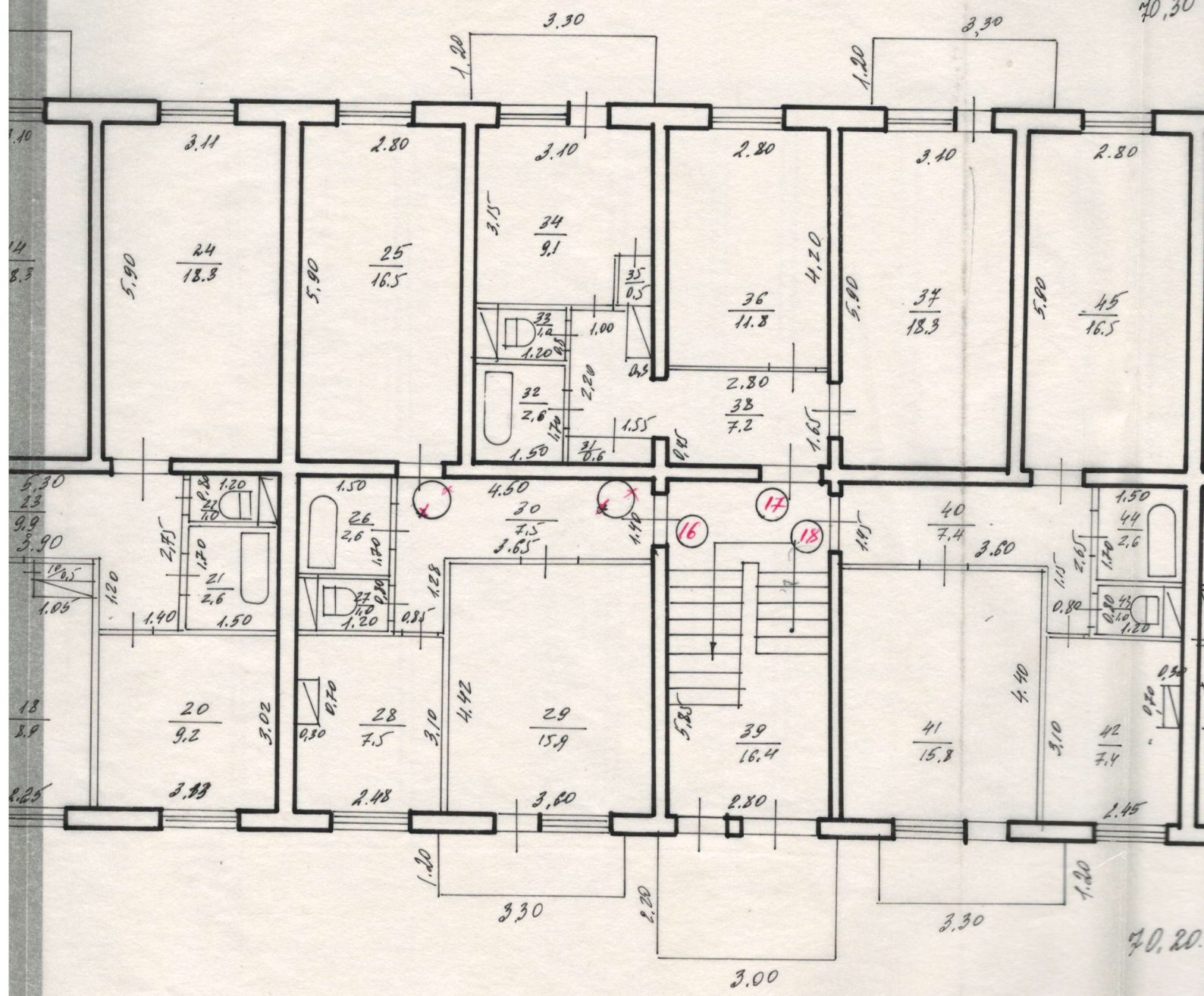




11.11.89  
 11.11.89  
 11.11.89  
 11.11.89

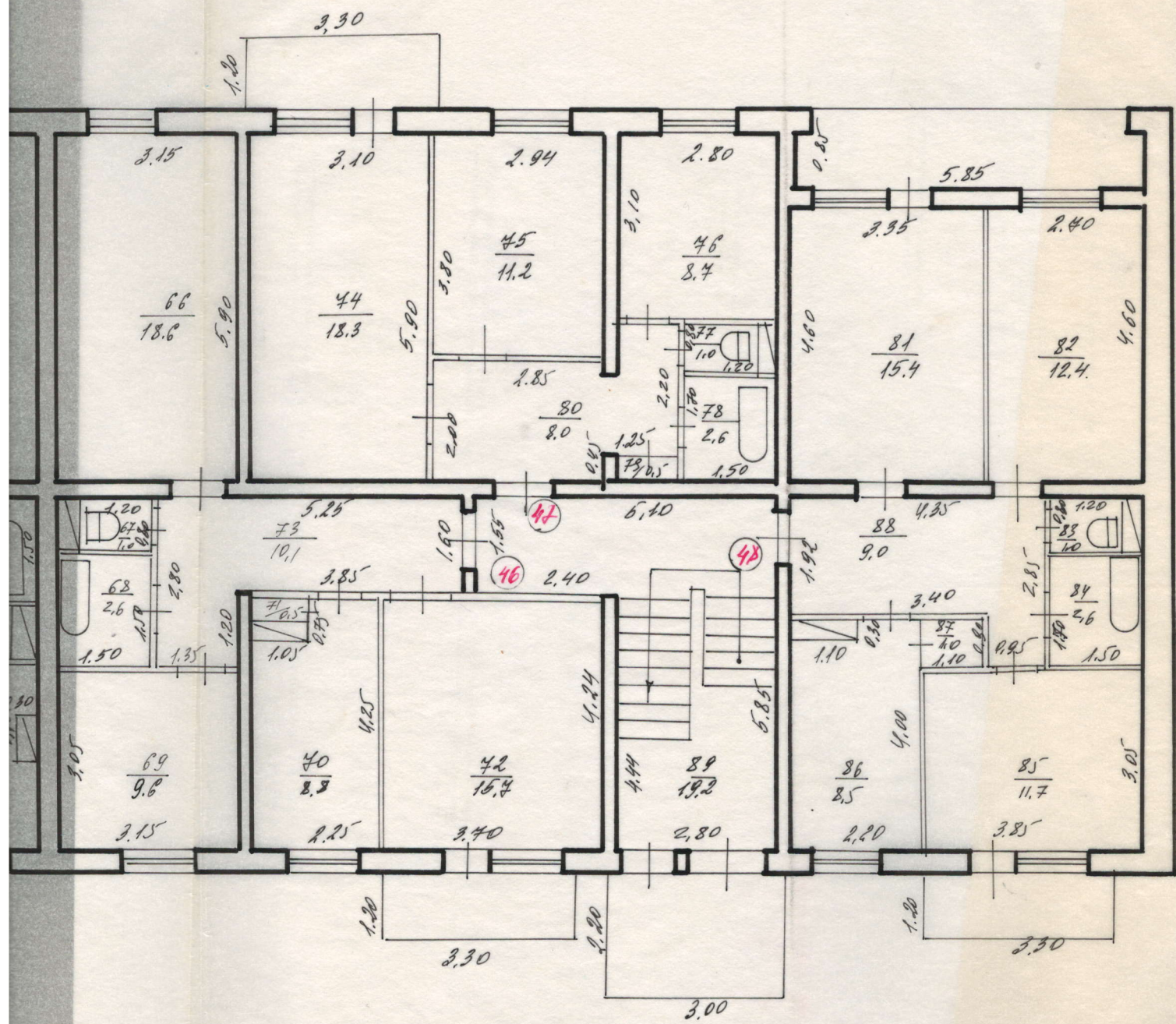


40,30







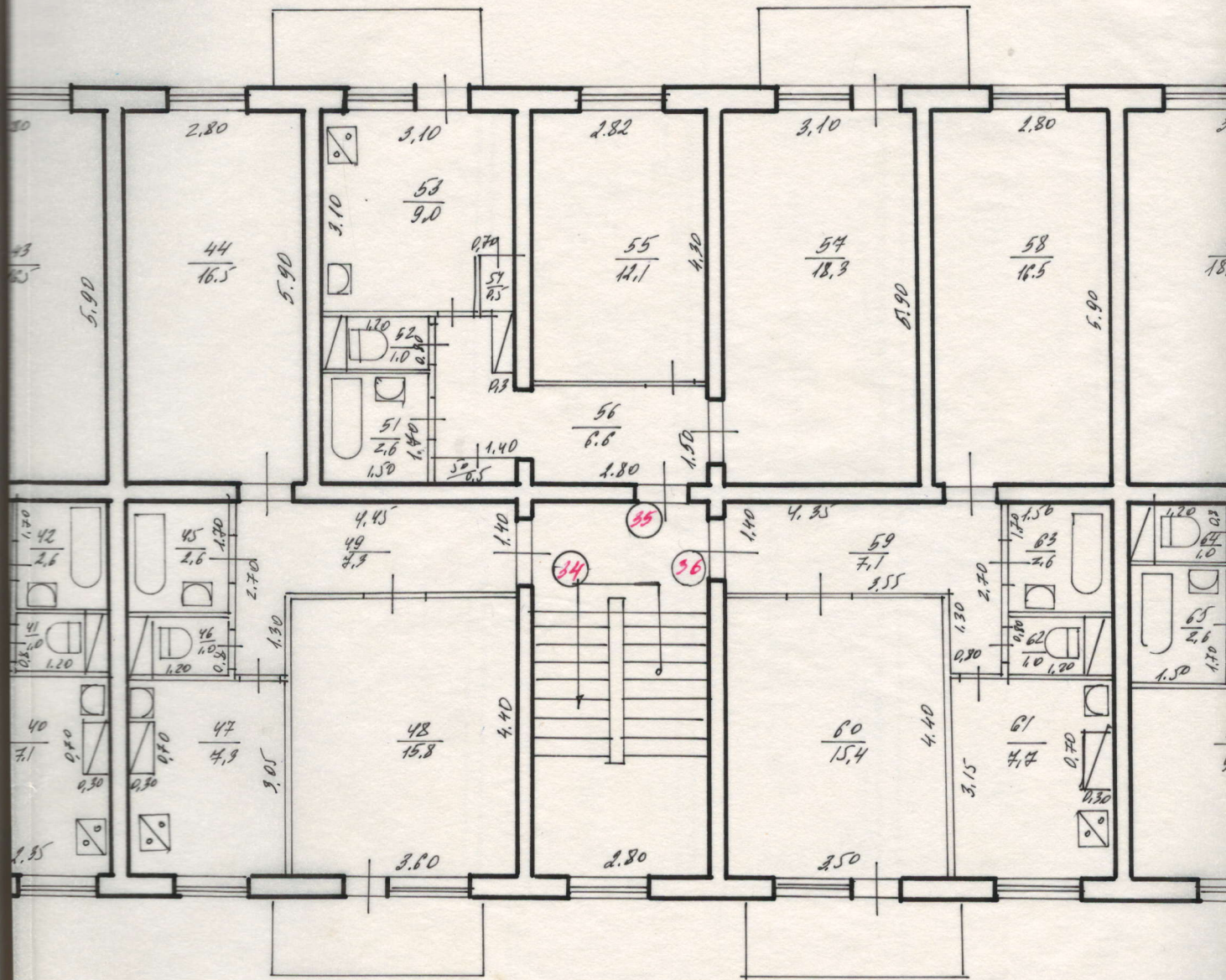


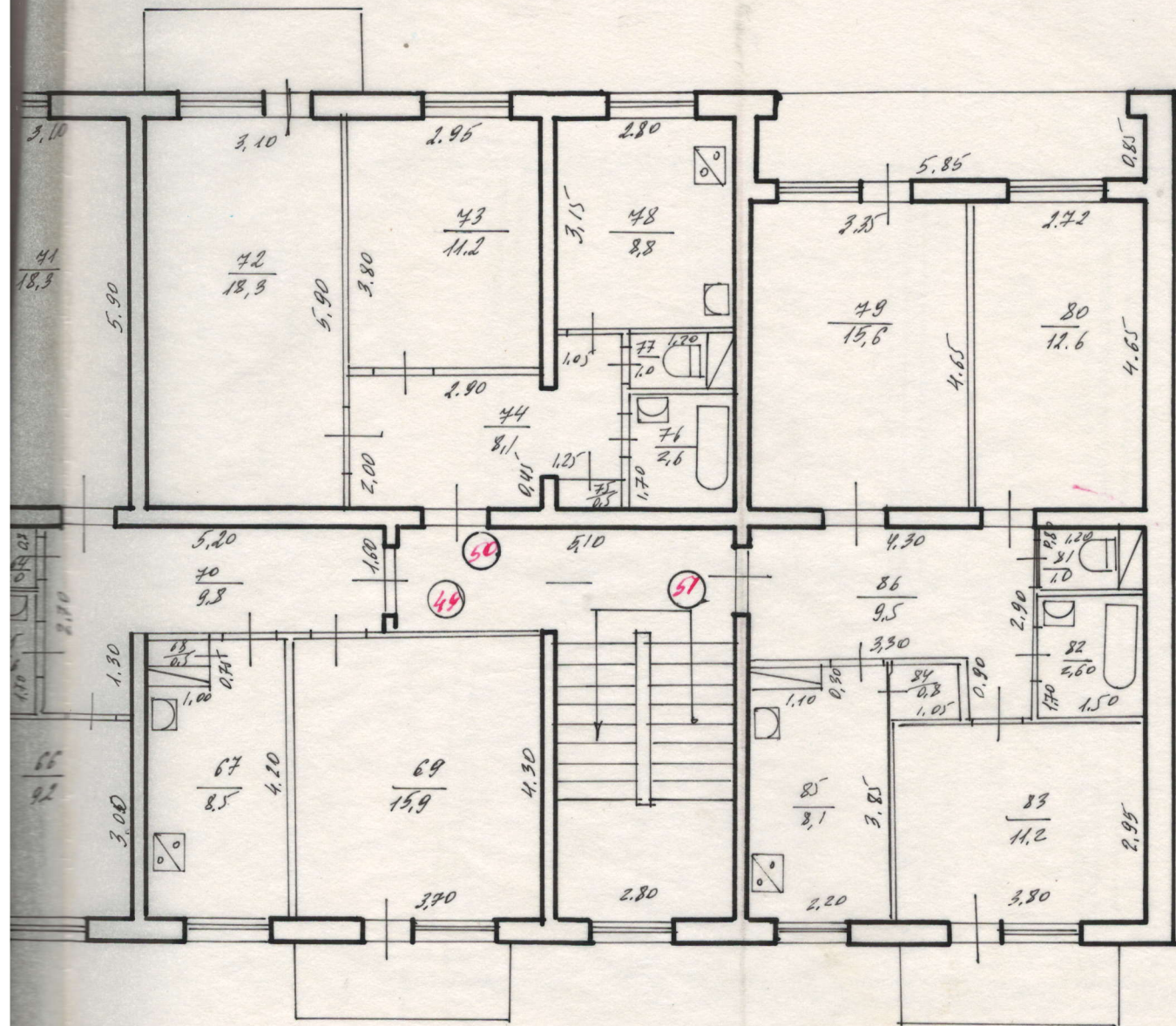
9-кв. м. м. м.  
 ТЕХНИЧЕСКИЙ  
 План строения  
 по ул. (пер.)  
 Масштаб 1:100  
 11.11.1988  
 ТЕХНИЧЕСКОЕ КОМПЬЮТЕРНОЕ  
 ПРОЕКТИРОВАНИЕ





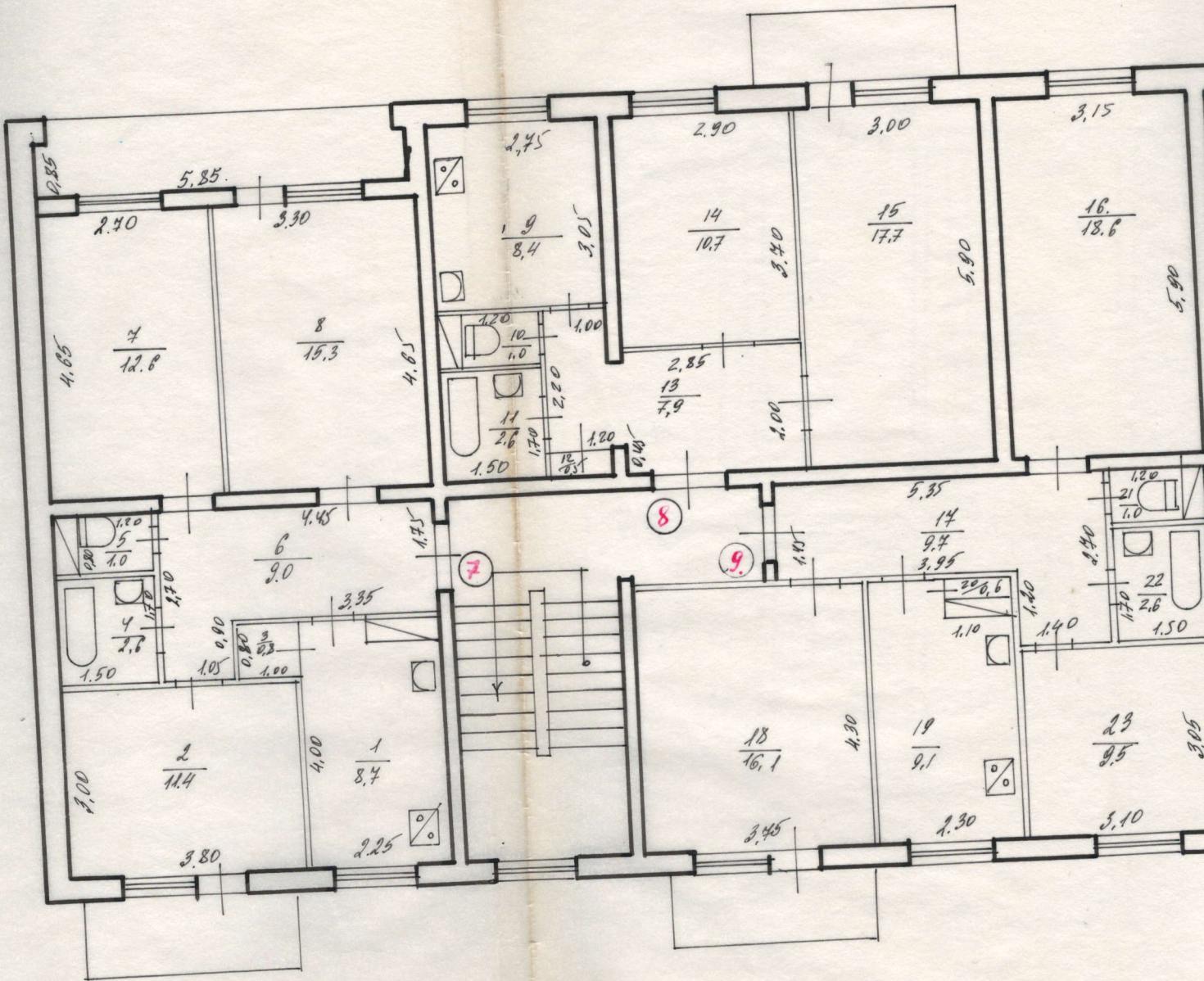
ЭТАЖ 2.



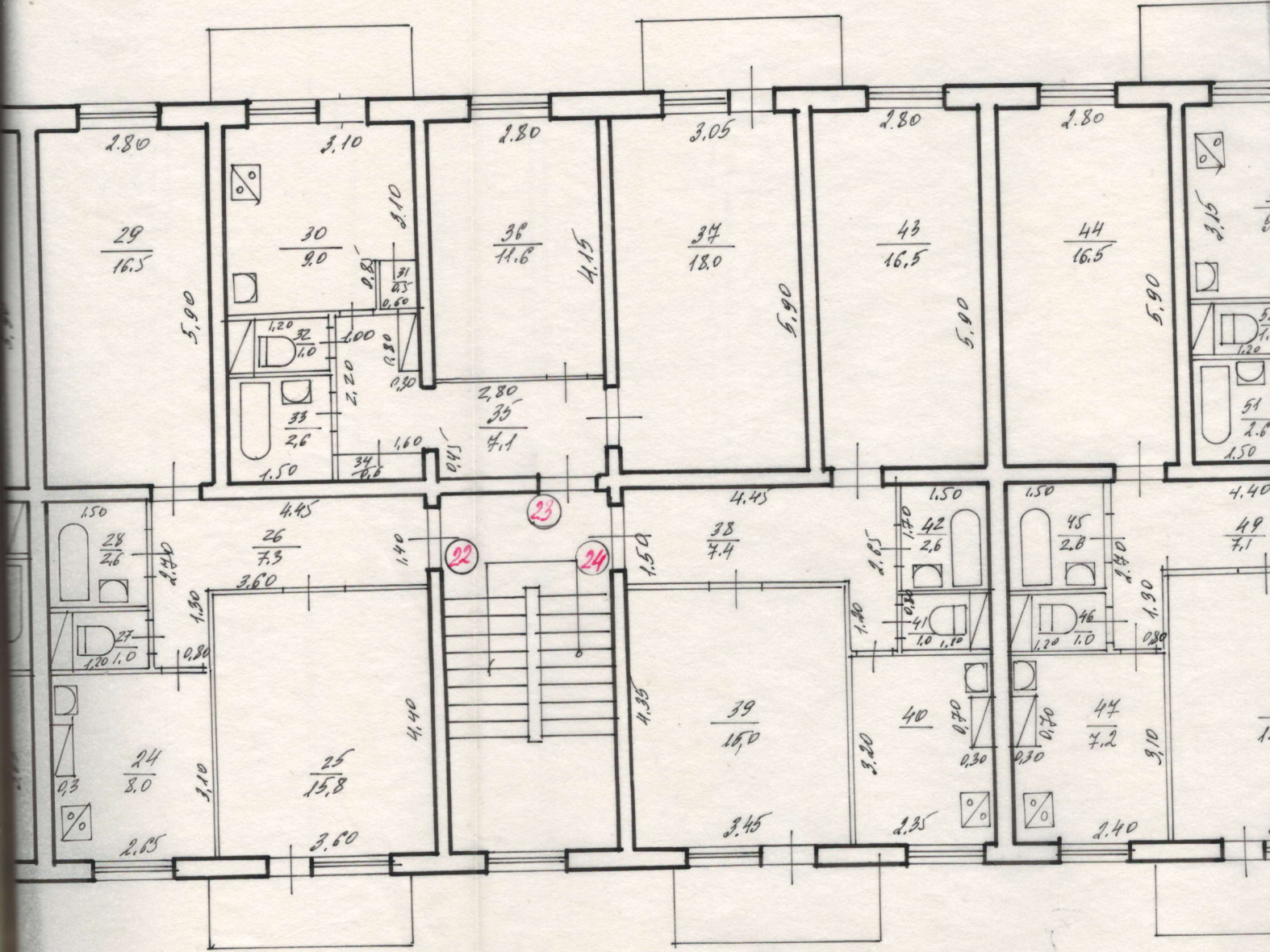


**ММХХ** *Краснодарское* территориальное  
 ТЕХНИЧЕСКОЕ ИНВЕНТАРНОЕ УЧРЕЖДЕНИЕ  
 План строения в *2 эт. - Купе*  
 по ул. (пер.) *Димитрова*  
 Масштаб 1:100  
 М 11 19 83.  
 СОСТАВИЛ:  
*И.И.И.*  
 ТЕХНИЧЕСКОЕ ИЗМЕНЕНИЕ  
 Листов 1

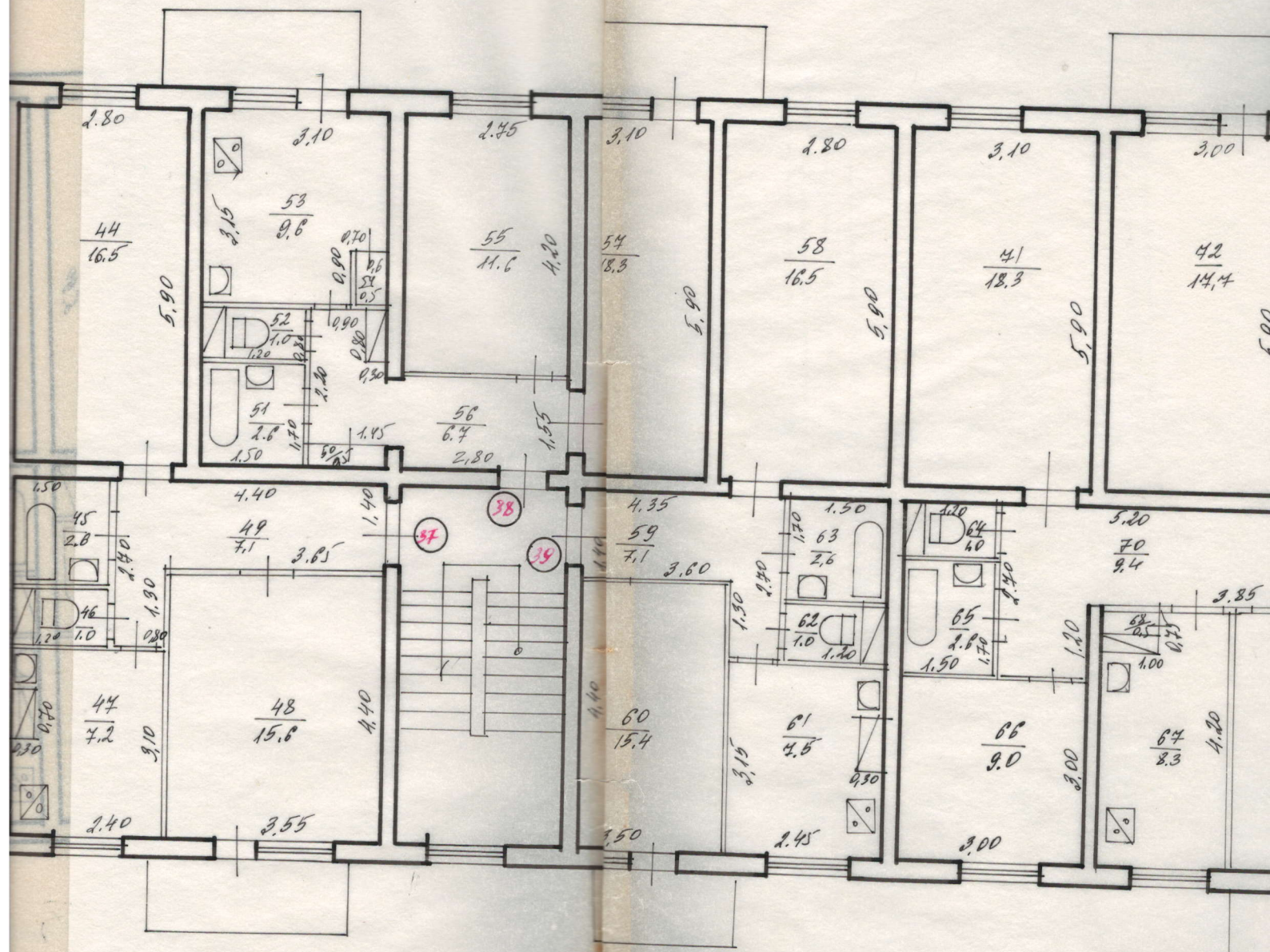


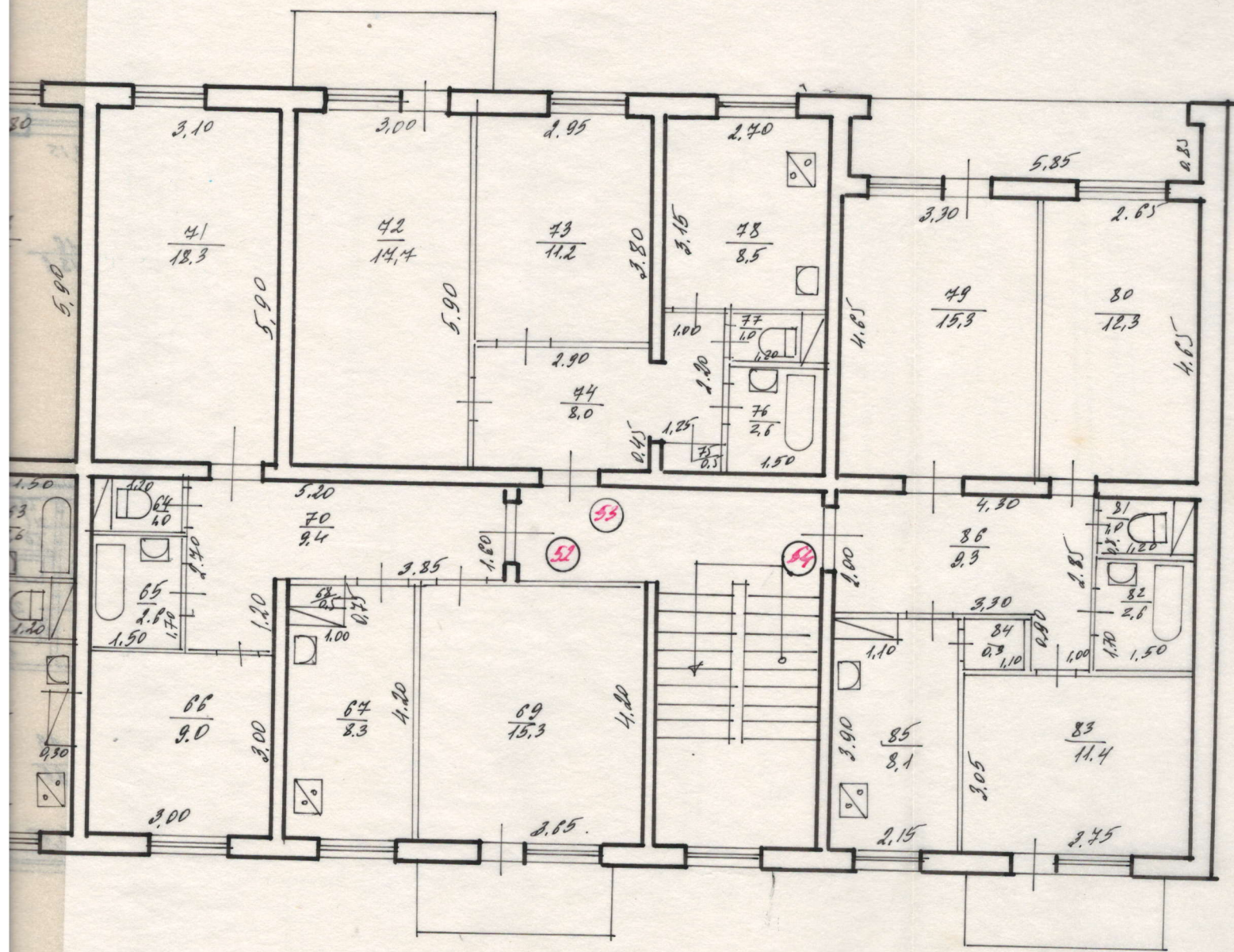


3.

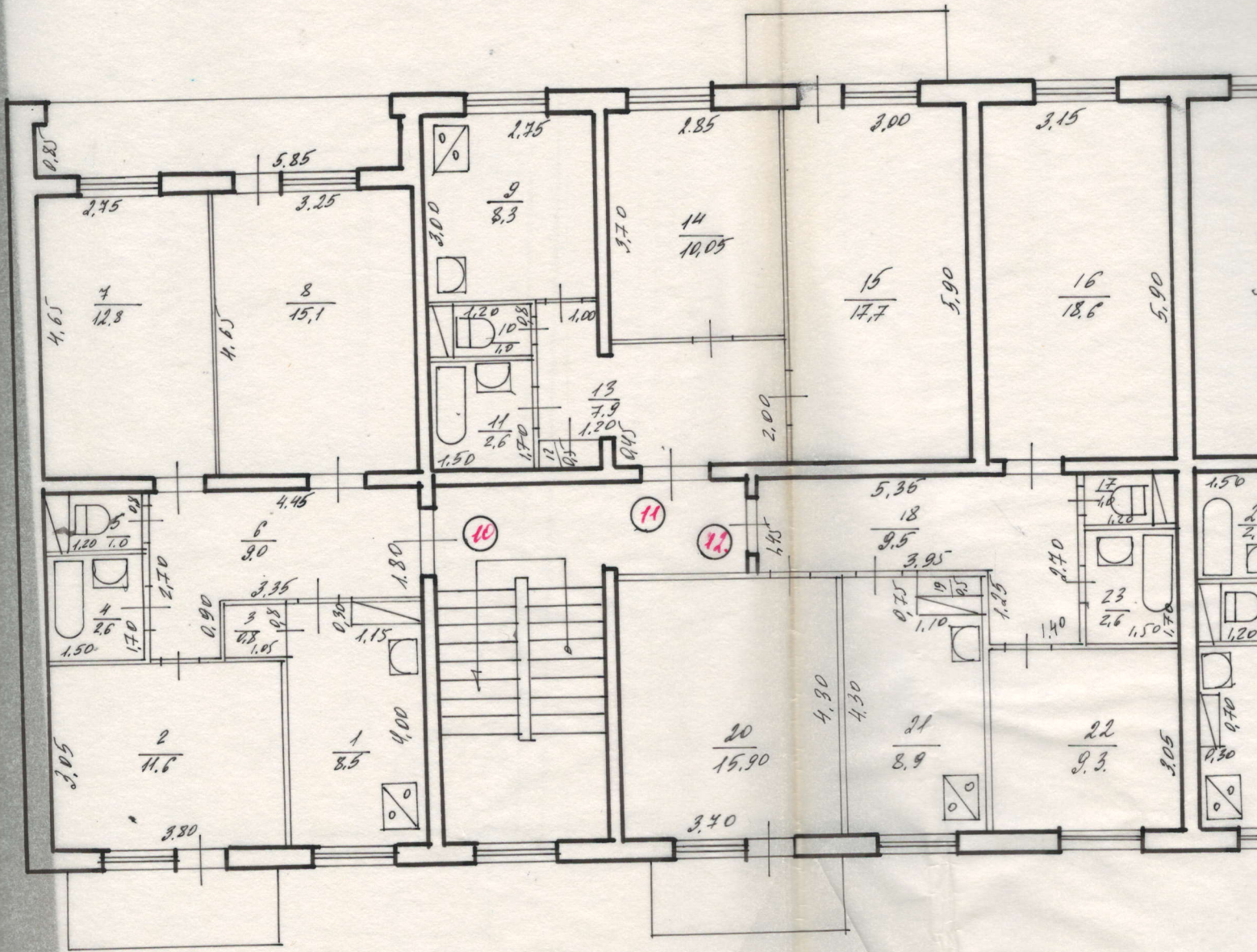




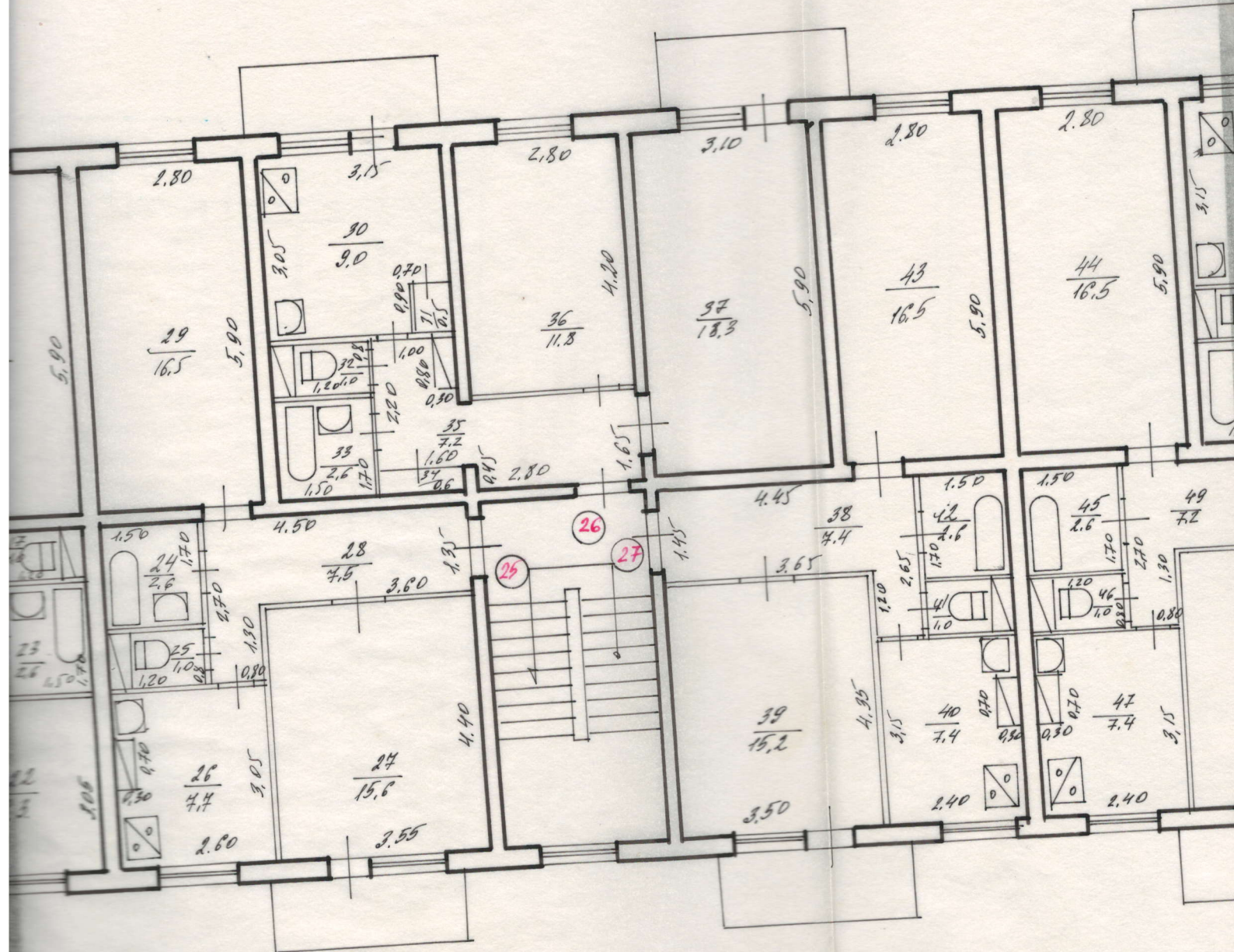




МАШИХ  
 ТЕХНИЧЕСКАЯ  
 План строения в  
 по ул. (пер.)  
 Масштаб 1:100  
 11 11 1989

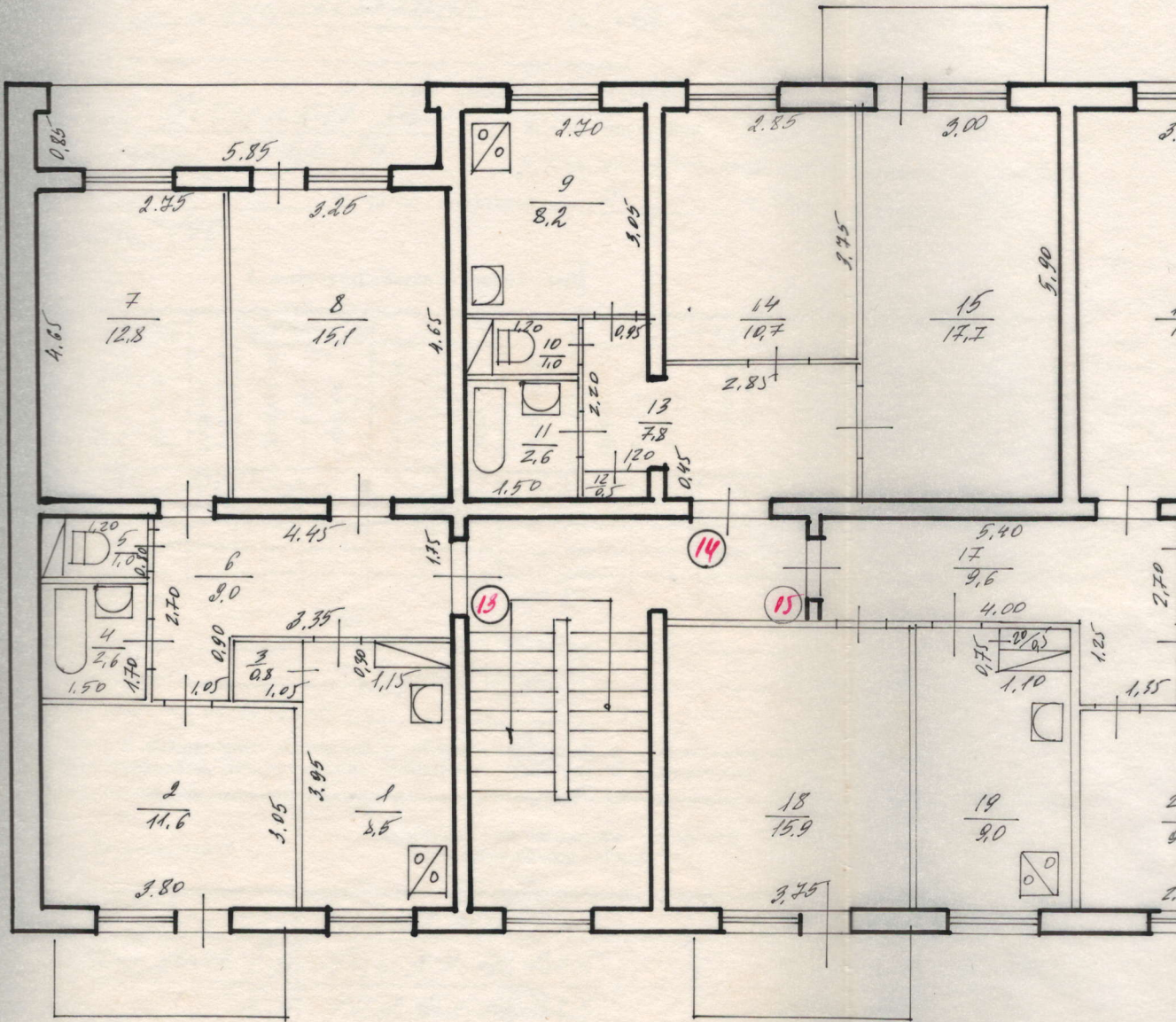


4

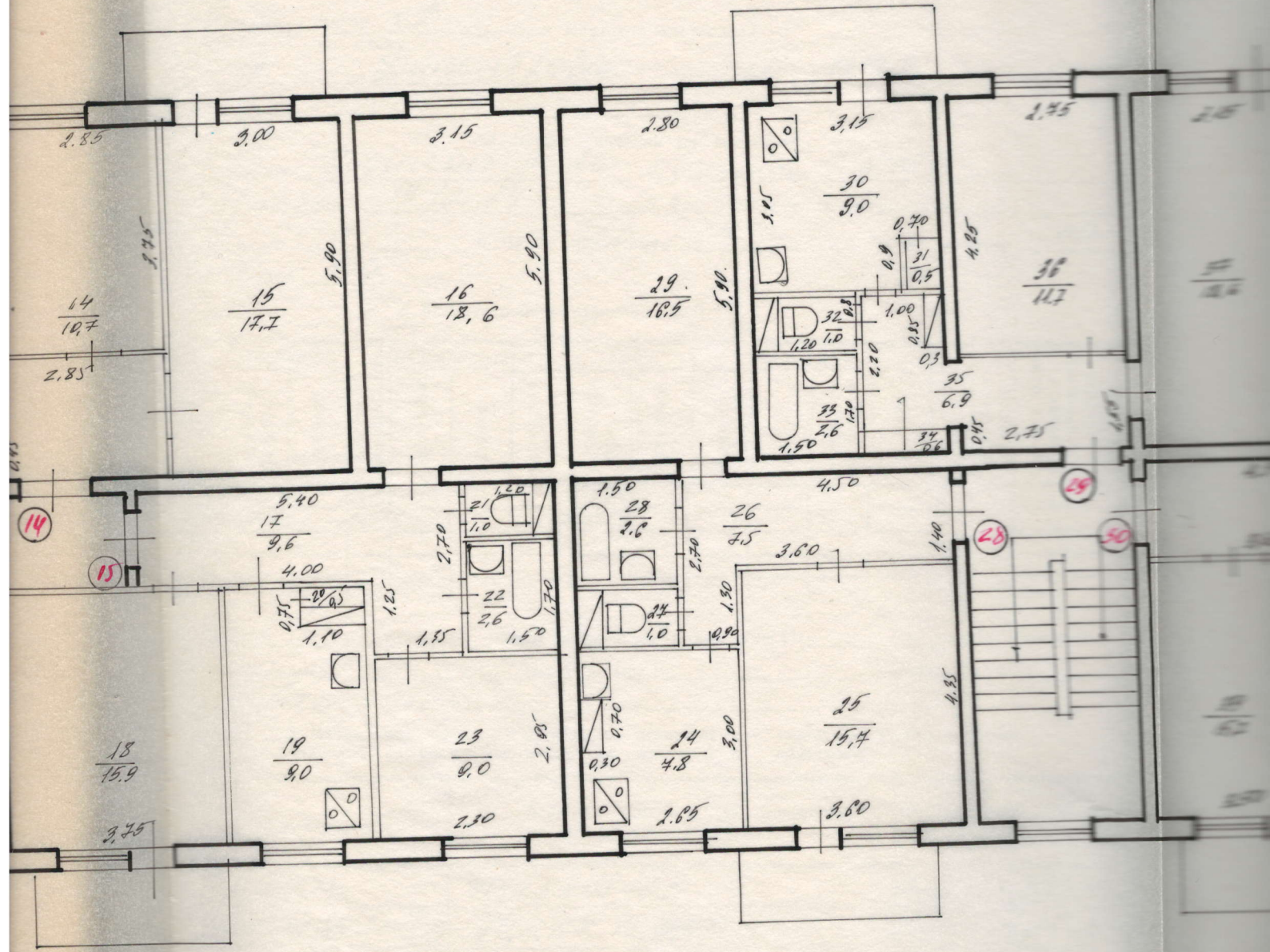








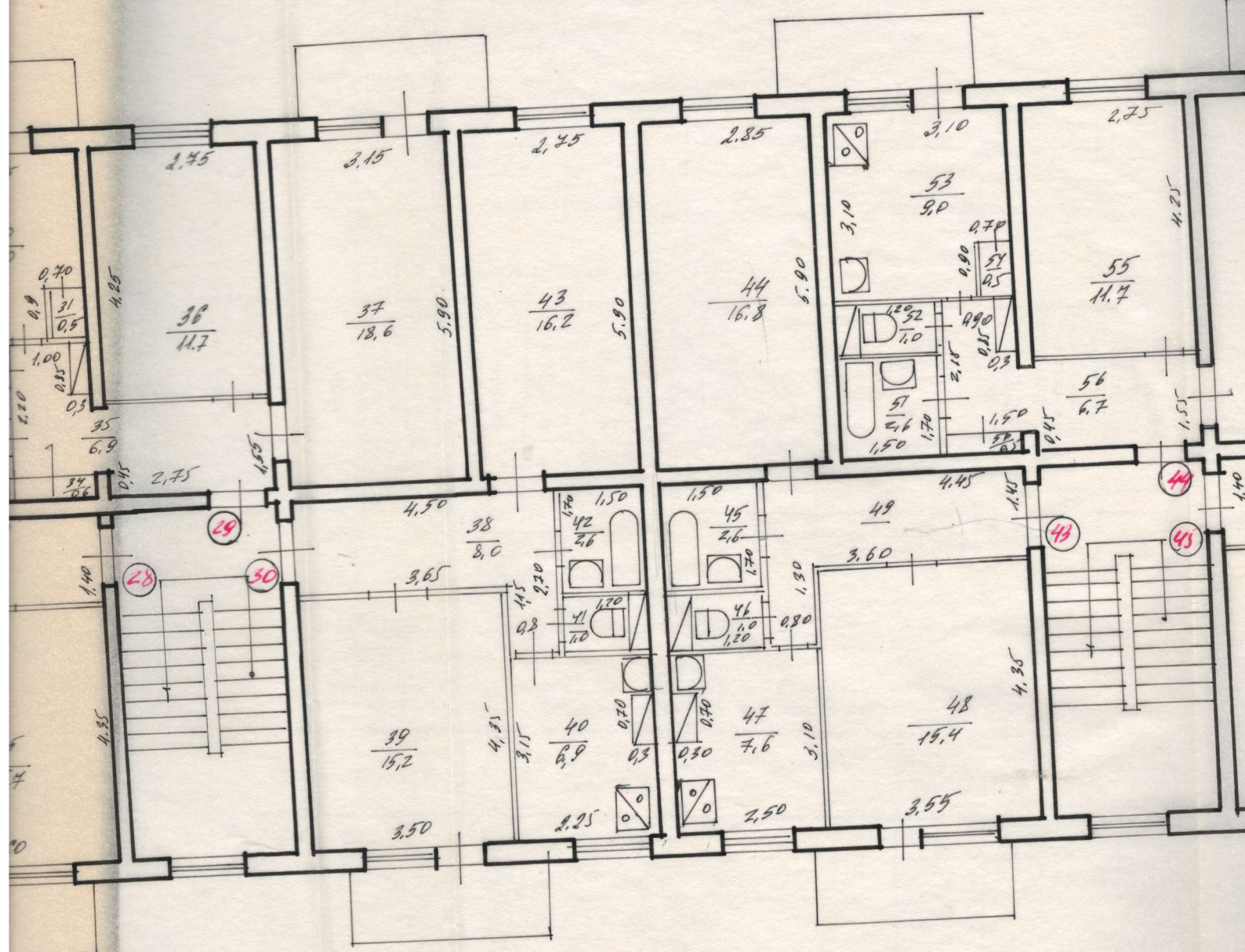
ЭТАЖ 5. 5

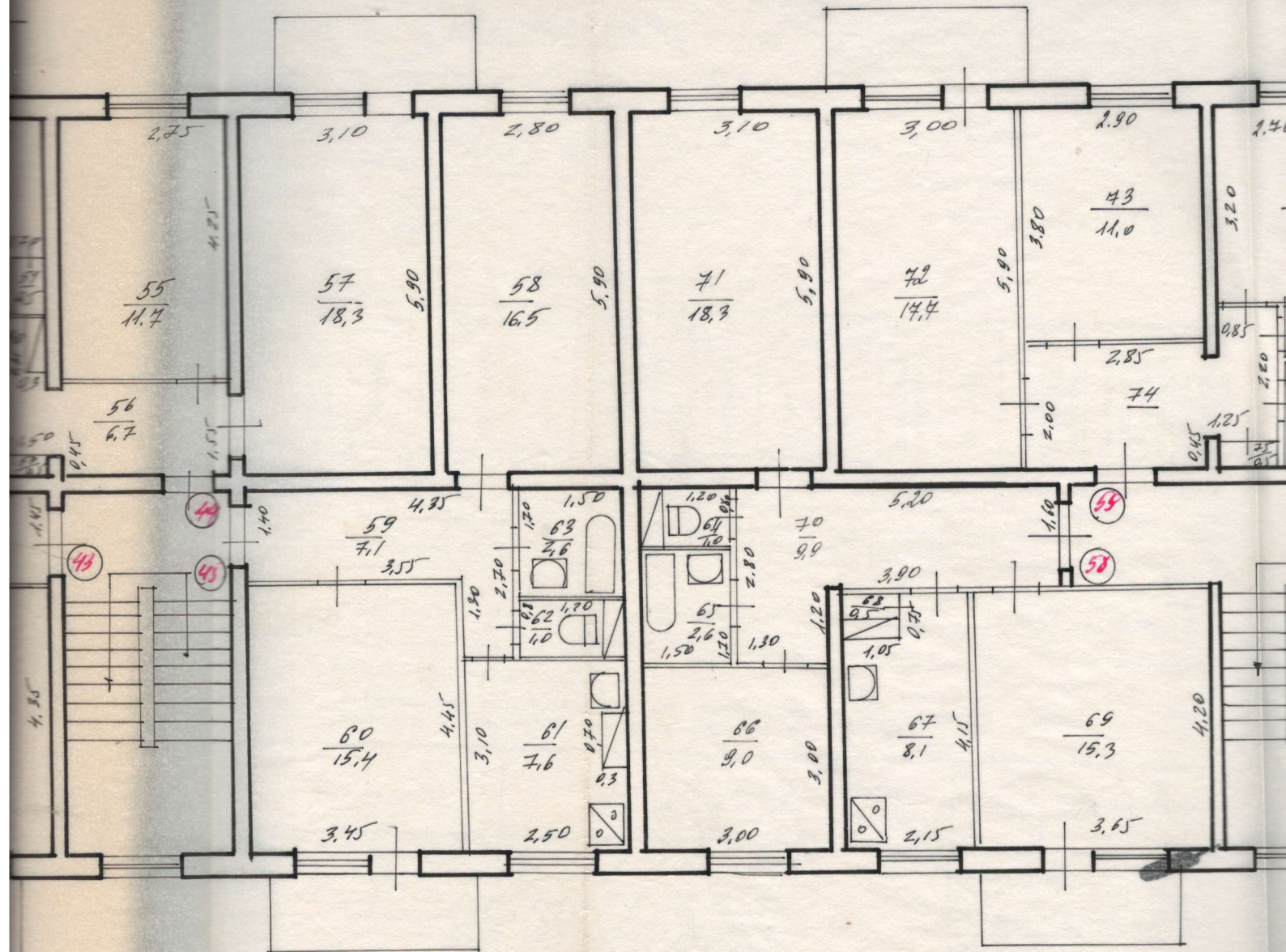


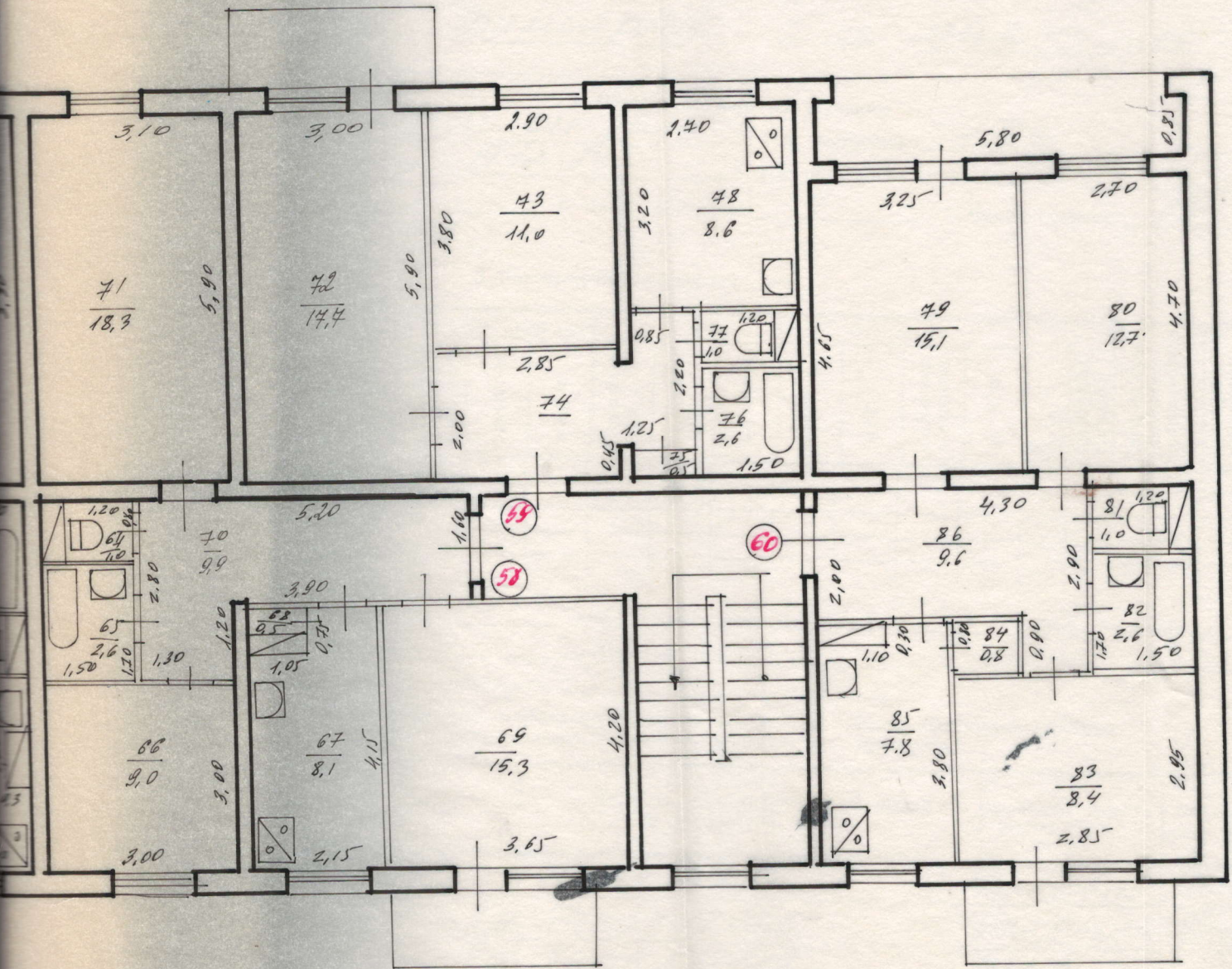


31.02.5

5. 5







3,10  
71  
18,3  
5,90

3,00  
72  
14,4

2,90  
43  
11,0  
3,80

1,40  
48  
8,6  
3,20

5,80  
49  
15,1  
3,25

2,70  
80  
12,7  
4,70  
0,85

74  
2,85  
2,00

77  
1,20  
1,0  
76  
2,6  
1,50  
2,20  
0,85  
0,45  
1,25  
2,5

4,65

5,20

58

59

60

4,30  
86  
9,6

81  
1,20  
1,0  
82  
2,6  
1,50  
2,90

1,20  
64  
1,0  
2,80  
65  
2,6  
1,70  
1,30  
1,50

70  
9,9

3,90  
68  
1,5  
1,05

66  
9,0  
3,00  
3,00

67  
8,1  
4,15  
2,15

69  
15,3  
4,20  
3,65

85  
7,8  
3,80

84  
0,8  
0,90  
1,0

83  
8,4  
2,85  
2,95