

CAIET DE SARCINI PENTRU CEREREA OFERTEI DE PRET

1. Denumirea beneficiarului de stat : PRIMARIA ROSCANI
 2. Organizatorul procedurii de achizitie : PRIMARIA ROSCANI
 3. Obiectul achizițiilor : Lucrari exterioare de termoizolare a fatadei, schimbarea timplariei si reparatia pereului, reparatia interioara a etajului 1 cu rețelele ingineresti si modernizare sistemului interior de incalzire pentru cladirea Centrului de Sanatate Roscani din satul Roscani, raionul Anenii Noi

Lista cu cantitațiile de lucrări № 2-1-2

№ crt.	Simbol norme si cod resurse	Denumire lucrărilor	Unitatea de măsură	Volum
1	2	3	4	5
		Capitolul 1. Lucrari de constructie Capitolul 1.1. Reparatia interioara Capitolul 1.1.1. Etajul 1 Capitolul 1.1.1.1. Reparatia peretilor interiori		
1	RpCJ35A	Desfaceri de tencuieli interioare sau exterioare driscuite la pereti sau tavane	m2	1 316,00
2	CN53A	Grunduirea suprafetelor interioare a peretilor si tavanelor (Betoncontact)	m2	1 316,00
3	CF15A	Tencuieli interioare si exterioare sclivisite, executate manual, cu mortar de ciment M 100-T de 2 cm grosime medie, la pereti din beton sau caramida, cu suprafete plane	m2	1 010,00
4	CF50B	Tencuieli interioare de 5 mm grosime, executate manual, cu amestec uscat pe baza de ipsos, la pereti si pereti despartitori, preparare manuala a mortarului.	m2	1 010,00
5	CF57A	Aplicarea manuala a chitului pe baza de ipsos "Eurofin" grosime 1,0 mm pe suprafetele peretilor, coloanelor si tavanelor	m2	1 010,00
6	CN53A	Grunduirea suprafetelor interioare a peretilor si	m2	1 010,00

1	2	3	4	5
		tavanelor		
7	CN06A	Vopsitorii interioare cu vopsea pe baza de copolimeri vinilici in emulsie apoasa, aplicate in 2 straturi pe glet existent, executate manual	m2	1 010,00
8	CI22B	Placaj din placute de ceramica (la pereti, stilpi, pilastri si glafuri) fixate de adeziv (amestec uscat), dimensiuni placute: pina la 200 x 200 mm	m2	306,00
		Capitolul 1.1.1.2. Reparatia pardoselei		
9	RpCK42A	Desfacerea pardoselilor reci din beton sau mortar de ciment	m2	339,00
10	CG22A	Pardoseli din beton simplu clasa C 10/8 (Bc 10/B 150) in grosime de 10 cm, in cimp continuu, driscuit, turnat pe loc, in incaperi cu suprafata mai mare de 16 mp (Sapa)	m2	339,00
11	CG17D	Pardoseli din placi de gresie ceramica inclusiv stratul suport din mortar adeziv, executate pe suprafete: mai mari de 16 m2	m2	339,00
12	CI14A	Elemente liniare din placi din gresie ceramica aplicate cu adeziv	m	312,00
		Capitolul 1.1.1.3. Reparatia tavanului interior		
13	RpCJ35A	Desfaceri de tencuieli interioare sau exterioare driscuite la pereti sau tavane	m2	339,00
14	CN53A	Grunduirea suprafetelor interioare a peretilor si tavanelor (Betoncontact)	m2	339,00
15	CF52B	Tencuieli interioare de 5 mm grosime, executate manual, cu amestec uscat pe baza de ipsos, la tavan, preparare manuala a mortarului	m2	339,00
16	CF57A	Aplicarea manuala a chitului pe baza de ipsos "Eurofin" grosime 1,0 mm pe suprafetele peretilor, coloanelor si tavanelor	m2	339,00
17	CN53A	Grunduirea suprafetelor interioare a peretilor si tavanelor	m2	339,00
18	CN06A	Vopsitorii interioare cu vopsea pe baza de copolimeri vinilici in emulsie apoasa, aplicate in 2 straturi pe glet existent, executate manual	m2	339,00
		Capitolul 1.1.1.4. Demolari		
19	RpCG29C	Demolarea peretilor de zidarie din caramida	m3	9,00

1	2	3	4	5
		plina, BCA, blocuri ceramice sau din beton usor, caramizi GVP, exclusiv schela si curatirea caramizilor		
		Capitolul 1.1.1.5. Zidarie		
20	CD71C	Zidirea peretilor exteriori si interiori din pietre de beton usor pe adeziv fara placare cu completarea golurilor si paiantelor: pentru inaltimea etajului pina la 4 m	m3	13,00
		Capitolul 1.1.1.6. Constructii PVC		
21	CK27C	Glasvanduri din profile din mase plastice la constructii cu inaltimei pina la 35 m din panouri fixe si foi de usi	m2	39,00
		Capitolul 1.1.1.7. Timplaria interioara		
22	RpCO56A	Demontari: timplarie din lemn (usi)	m2	59,34
23	CK25A	Usi confectionate din profiluri din mase plastice inclusiv armaturile si accesoriile necesare usilor montate in zidarie de orice natura la constructii cu inaltimea pina la 35 m inclusiv, intr-un canat, cu suprafata tocului pina la 7 mp inclusiv	m2	51,06
24	RpCJ06B	Reparatii de tencuieli interioare, in jurul tocurilor si pervazurilor, la usi si ferestre, de 2 cm grosime, driscuite, executate cu mortar de ciment-var marca 25 T, avind spaletii drepti, intre 15 - 25 cm latime (interioare)	m	131,00
25	CF50B	Tencuieli interioare de 5 mm grosime, executate manual, cu amestec uscat pe baza de ipsos, la pereti si pereti despartitori, preparare manuala a mortarului.	m2	32,75
26	CF57A	Aplicarea manuala a chitului pe baza de ipsos "Eurofin" grosime 1,0 mm pe suprafetele peretilor, coloanelor si tavanelor	m2	32,75
27	CN53A	Grunduirea suprafetelor interioare a peretilor si tavanelor	m2	32,75
28	CN06A	Vopsitorii interioare cu vopsea pe baza de copolimeri vinilici in emulsie apoasa, aplicate in 2 straturi pe glet existent, executate manual (interioare)	m2	32,75
		Capitolul 1.1.1.8. Electricitate		
29	RpEJ08A	Executarea santurilor cu adincimea de pina la 5 cm in pereti din zidarie de caramida de 5x50 cmp	m	360,00

1	2	3	4	5
30	RpEJ09D	Matarea santurilor in pereti de pina la 50 cmp	m	360,00
		Capitolul 1.1.1.9. Tehnica sanitara		
31	SC04A	Lavoar din semiportelan, portelan sanitar etc. inclusiv pentru handicapati, avind teava de scurgere din material plastic. montat pe console fixate pe pereti din zidarie de caramida sau b.c.a.	buc	10,00
32	SD04A	Baterie amestecatoare cu brat basculant stativa pentru lavoar sau spalator, indiferent de modul de inchidere, inclusiv pentru handicapati, avind diametrul de 1/2"	buc	10,00
33	SC07B	Vas pentru closet, complet echipat, din semiportelan, portelan sanitar etc. inclusiv pentru handicapati, asezat pe pardoseala, cu rezervorul de apa montat la inaltime sau semiinaltime, avind sifonul interior tip P	buc	3,00
34	SD06A	Robinet de trecere cu mufa si racord olandez, pentru teava din otel, avind diametrul de 1/2"	buc	25,00
35	SA14B	Teava din material plastic imbinata prin sudura prin polifuziune, la constructii industriale, avind diametrul de 20 mm	m	200,00
36	SB08C	Teava din material plastic pentru canalizare, imbinata cu garnitura de cauciuc, montata aparent sau ingropat sub pardoseala, avind diametrul de 50 mm	m	60,00
37	SB09C	Piesa de legatura din material plastic pentru canalizare, imbinata cu garnitura de cauciuc, avind diametrul de 50 mm COT	buc	40,00
38	SB08E	Teava din material plastic pentru canalizare, imbinata cu garnitura de cauciuc, montata aparent sau ingropat sub pardoseala, avind diametrul de 110 mm	m	30,00
39	SB09E	Piesa de legatura din material plastic pentru canalizare, imbinata cu garnitura de cauciuc, avind diametrul de 110 mm COT	buc	10,00
		Capitolul 1.1.1.10. Ventilare		
40	RCsB29J k=4.6	Forarea gaurilor strapunse in zidarii de caramida si piatra, utilizind cu masina cu foreza-carota diamantata cu diametrul de: 110 mm	buc	21,00
41	CL20A	Grile de ventilatie gata confectionate din tabla neagra, cu jaluzele reglabile manual, vopsite si	buc	42,00

1	2	3	4	5
		montate in zidarie 200x200		
		Capitolul 1.1.1.11. Demontarea gratiilor din metal		
42	RpCP45D	Demontarea balustradelor, grilelor, parapetilor si imprejmuirilor metalice etc	kg	406,00
		Capitolul 1.1.1.12. Sistem de incalzire		
43	RpIB11A	Demontari radiatoare de pozitie pentru desfiintare	m2	62,40
44	RpIC19A	Demontarea tevii negri, pentru instalatii, montate la incalzire centrala prin sudare, la constructii de locuit si social culturale, la legarea aparatelor, a coloanelor de distributie etc. avind diametrul de 3/8" - 3/4"	m	100,00
45	RpIC19B	Demontarea tevii negri, pentru instalatii, montate la incalzire centrala prin sudare, la constructii de locuit si social culturale, la legarea aparatelor, a coloanelor de distributie etc. avind diametrul de 1" - 1 1/4"	m	100,00
46	IB06A	Radiatoare din otel, monobloc avind lungimea de pina la 1000 mm, inclusiv tip 22 500x500	buc	5,00
47	IB06A	Radiatoare din otel, monobloc avind lungimea de pina la 1000 mm, inclusiv tip 22 500x1000	buc	9,00
48	IB06B	Radiatoare din otel, monobloc avind lungimea de 1001 - 1500 mm tip 22 500x1500	buc	11,00
49	IB20A	Elemente de sustinere pentru corpuri de incalzire, montat pe zid de caramida.	buc	25,00
50	IC35B	Teava din polietilena armata de inalta densitate sau polipropilena armata sau nearmata, montata, la legatura corpurilor sau aparatelor de incalzire, in instalatii de incalzire centrala, avind diametrul exterior de 20,0 mm	m	100,00
51	IC36E	Teava din polietilena armata de inalta densitate sau polipropilena armata sau nearmata, montata in coloane la instalatii de incalzire centrala, avind diametrul exterior de 50,0 mm.	m	130,00
52	ID01A	Robinet cu ventil cu dublu reglaj (tur sau retur) pentru instalatii de incalzire central, avind diametrul nominal de 3/8" - 1/2" / Cap termoregulator	buc	25,00
53	ID01A	Robinet cu ventil cu dublu reglaj (tur) pentru instalatii de incalzire central, avind diametrul	buc	25,00

1	2	3	4	5
		nominal de 3/8" -1/2"		
54	ID01A	Robinet cu ventil cu dublu reglaj (retur) pentru instalatii de incalzire central, avind diametrul nominal de 3/8" -1/2"	buc	25,00
55	IC38A	Piesa de racordare (fiting), cu 2 imbinari, din polipropilena imbinata prin polifusiune cu teava din polipropilena armata, avind diametrul exterior de pina la 20,0 mm, inclusiv / Cot PP 20	buc	100,00
56	IC38E	Piesa de racordare (fiting), cu 2 imbinari, din polipropilena imbinata prin polifusiune cu teava din polipropilena armata, avind diametrul exterior de 50,0 mm / Cot PP 50	buc	50,00
57	IC38K	Piesa de racordare (fiting), cu 3 imbinari, din polipropilena imbinata prin polifusiune cu teava din polipropilena armata, avind diametrul exterior de 50,0 mm / Teu PP 50x20x50	buc	50,00
58	IC38K	Piesa de racordare (fiting), cu 3 imbinari, din polipropilena imbinata prin polifusiune cu teava din polipropilena armata, avind diametrul exterior de 50,0 mm / Teu PP 50x50x50	buc	10,00
59	IC38K	Piesa de racordare (fiting), cu 3 imbinari, din polipropilena imbinata prin polifusiune cu teava din polipropilena armata, avind diametrul exterior de 50,0 mm / Teu PP 50x50x20	buc	10,00
60	IC38A	Piesa de racordare (fiting), cu 2 imbinari, din polipropilena imbinata prin polifusiune cu teava din polipropilena armata, avind diametrul exterior de pina la 20,0 mm, inclusiv / Mufa PP 20	buc	20,00
61	IC38E	Piesa de racordare (fiting), cu 2 imbinari, din polipropilena imbinata prin polifusiune cu teava din polipropilena armata, avind diametrul exterior de 50,0 mm / Mufa PP 50	buc	20,00
62	IC38E	Piesa de racordare (fiting), cu 2 imbinari, din polipropilena imbinata prin polifusiune cu teava din polipropilena armata, avind diametrul exterior de 50,0 mm / Reductie PP 50x20	buc	10,00
63	IC38A	Piesa de racordare (fiting), cu 2 imbinari, din polipropilena imbinata prin polifusiune cu teava din polipropilena armata, avind diametrul exterior de pina la 20,0 mm, inclusiv / Racord PP M 20x3/4"	buc	50,00
64	ID04C	Robinet de trecere sau de retinere cu mufe pentru	buc	8,00

1	2	3	4	5
		instalatii de incalzire central, avind diametrul nominal de 50 Robinet sfera PP		
65	ID06A	Robinet de aerisire cu cheie mobila pentru instalatii de incalzire centrala, avind diametrul nominal de 1/4"	buc	4.00
66	IC40A	Bratara pentru fixarea conductelor din otel pentru instalatia de incalzire centrala sau gaze, montata prin dibluri pina la 1" inclusiv, pe dibluri din PVC pe zid de caramida / Clipsa 20	buc	100,00
67	IC40B	Bratara pentru fixarea conductelor din otel pentru instalatia de incalzire centrala sau gaze, montata prin dibluri de 1 1/4" - 2", pe dibluri din PVC pe zid de caramida / Clipsa 50	buc	100,00
68	IE03A	Efectuarea probei de etanseitate la presiune a conductelor de alimentare a aparatelor de incalzire (aeroterme, termoconvectoare, covectoare de plinta, etc.) avind diametrul de 3/8" ... 1"	m	100,00
69	IE03B	Efectuarea probei de etanseitate la presiune a conductelor de alimentare a aparatelor de incalzire (aeroterme, termoconvectoare, covectoare de plinta, etc.) avind diametrul de 1 1/4" ... 2"	m	130,00
70	IE04A	Efectuarea probei de dilatare-contractare si de functionare, a conductelor de alimentare a aparatelor de incalzire (aeroterme, termoconvectoare, covectoare de plinta, etc.) avind diametrul de 3/8" ... 1"	m	100,00
71	IE04B	Efectuarea probei de dilatare-contractare si de functionare, a conductelor de alimentare a aparatelor de incalzire (aeroterme, termoconvectoare, covectoare de plinta, etc.) avind diametrul de 1 1/4" ... 2"	m	130,00
		Capitolul 1.1.2. Etajul 2		
		Capitolul 1.1.2.1. Reparatia pardoselei		
72	RpCK41C	Desfacerea pardoselilor din covor din PVC pe suport sau fara suport textil, mocheta, etc	m2	73.00
73	CG17D	Pardoseli din placi de gresie ceramica inclusiv stratul suport din mortar adeziv, executate pe suprafete: mai mari de 16 m2	m2	73.00
74	CI14A	Elemente liniare din placi din gresie ceramica aplicate cu adeziv	m	60,00

1	2	3	4	5
		Capitolul 1.1.2.2. Sistem de incalzire		
75	RpIB11A	Demontari radiatoare de pozitie pentru desfiintare	m2	60,00
76	RpIC19A	Demontarea tevii negri, pentru instalatii, montate la incalzire centrala prin sudare, la constructii de locuit si social culturale, la legarea aparatelor, a coloanelor de distributie etc. avind diametrul de 3/8" - 3/4"	m	100,00
77	RpIC19B	Demontarea tevii negri, pentru instalatii, montate la incalzire centrala prin sudare, la constructii de locuit si social culturale, la legarea aparatelor, a coloanelor de distributie etc. avind diametrul de 1" - 1 1/4"	m	100,00
78	IB06A	Radiatoare din otel, monobloc avind lungimea de pina la 1000 mm, inclusiv tip 22 500x500	buc	4,00
79	IB06A	Radiatoare din otel, monobloc avind lungimea de pina la 1000 mm, inclusiv tip 22 500x1000	buc	8,00
80	IB06B	Radiatoare din otel, monobloc avind lungimea de 1001 - 1500 mm tip 22 500x1500	buc	13,00
81	IB20A	Elemente de sustinere pentru corpuri de incalzire, montat pe zid de caramida.	buc	25,00
82	IC35B	Teava din polietilena armata de inalta densitate sau polipropilena armata sau nearmata, montata, la legatura corpurilor sau aparatelor de incalzire, in instalatii de incalzire centrala, avind diametrul exterior de 20,0 mm	m	100,00
83	IC36E	Teava din polietilena armata de inalta densitate sau polipropilena armata sau nearmata, montata in coloane la instalatii de incalzire centrala, avind diametrul exterior de 50,0 mm.	m	130,00
84	ID01A	Robinet cu ventil cu dublu reglaj (tur sau retur) pentru instalatii de incalzire central, avind diametrul nominal de 3/8" - 1/2" / Cap termoregulator	buc	25,00
85	ID01A	Robinet cu ventil cu dublu reglaj (tur) pentru instalatii de incalzire central, avind diametrul nominal de 3/8" - 1/2"	buc	25,00
86	ID01A	Robinet cu ventil cu dublu reglaj (retur) pentru instalatii de incalzire central, avind diametrul nominal de 3/8" - 1/2"	buc	25,00

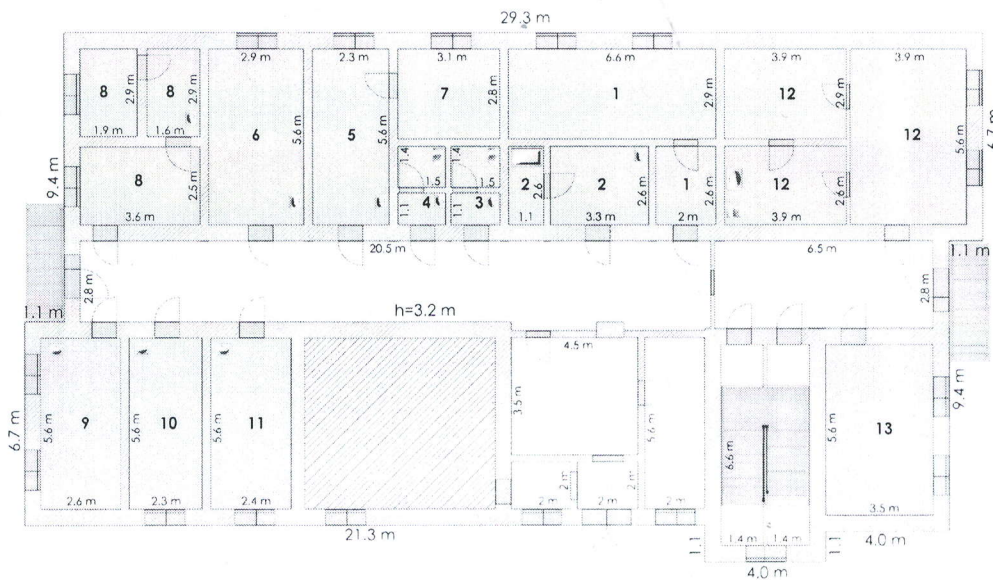
1	2	3	4	5
87	IC38A	Piesa de racordare (fiting), cu 2 imbinari, din polipropilena imbinata prin polifusiune cu teava din polipropilena armata, avind diametrul exterior de pina la 20,0 mm, inclusiv / Cot PP 20	buc	100,00
88	IC38E	Piesa de racordare (fiting), cu 2 imbinari, din polipropilena imbinata prin polifusiune cu teava din polipropilena armata, avind diametrul exterior de 50,0 mm / Cot PP 50	buc	50,00
89	IC38K	Piesa de racordare (fiting), cu 3 imbinari, din polipropilena imbinata prin polifusiune cu teava din polipropilena armata, avind diametrul exterior de 50,0 mm / Teu PP 50x20x50	buc	50,00
90	IC38K	Piesa de racordare (fiting), cu 3 imbinari, din polipropilena imbinata prin polifusiune cu teava din polipropilena armata, avind diametrul exterior de 50,0 mm / Teu PP 50x50x50	buc	10,00
91	IC38K	Piesa de racordare (fiting), cu 3 imbinari, din polipropilena imbinata prin polifusiune cu teava din polipropilena armata, avind diametrul exterior de 50,0 mm / Teu PP 50x50x20	buc	10,00
92	IC38A	Piesa de racordare (fiting), cu 2 imbinari, din polipropilena imbinata prin polifusiune cu teava din polipropilena armata, avind diametrul exterior de pina la 20,0 mm, inclusiv / Mufa PP 20	buc	20,00
93	IC38E	Piesa de racordare (fiting), cu 2 imbinari, din polipropilena imbinata prin polifusiune cu teava din polipropilena armata, avind diametrul exterior de 50,0 mm / Mufa PP 50	buc	20,00
94	IC38E	Piesa de racordare (fiting), cu 2 imbinari, din polipropilena imbinata prin polifusiune cu teava din polipropilena armata, avind diametrul exterior de 50,0 mm / Reductie PP 50x20	buc	10,00
95	IC38A	Piesa de racordare (fiting), cu 2 imbinari, din polipropilena imbinata prin polifusiune cu teava din polipropilena armata, avind diametrul exterior de pina la 20,0 mm, inclusiv / Racord PP M 20x3/4"	buc	50,00
96	ID04C	Robinet de trecere sau de retinere cu mufe pentru instalatii de incalzire central, avind diametrul nominal de 50 Robinet sfera PP	buc	8,00
97	ID06A	Robinet de aerisire cu cheie mobila pentru instalatii de incalzire centrala, avind diametrul nominal de 1/4"	buc	4,00

1	2	3	4	5
98	IC40A	Bratara pentru fixarea conductelor din otel pentru instalatia de incalzire centrala sau gaze, montata prin dibluri pina la 1" inclusiv, pe dibluri din PVC pe zid de caramida / Clipsa 20	buc	100,00
99	IC40B	Bratara pentru fixarea conductelor din otel pentru instalatia de incalzire centrala sau gaze, montata prin dibluri de 1 1/4" - 2", pe dibluri din PVC pe zid de caramida / Clipsa 50	buc	100,00
100	IE03A	Efectuarea probei de etanseitate la presiune a conductelor de alimentare a aparatelor de incalzire (aeroterme, termoconvectoare, covectoare de plinta, etc.) avind diametrul de 3/8" ... 1"	m	100,00
101	IE03B	Efectuarea probei de etanseitate la presiune a conductelor de alimentare a aparatelor de incalzire (aeroterme, termoconvectoare, covectoare de plinta, etc.) avind diametrul de 1 1/4" ... 2"	m	130,00
102	IE04A	Efectuarea probei de dilatare-contractare si de functionare, a conductelor de alimentare a aparatelor de incalzire (aeroterme, termoconvectoare, covectoare de plinta, etc.) avind diametrul de 3/8" ... 1"	m	100,00
103	IE04B	Efectuarea probei de dilatare-contractare si de functionare, a conductelor de alimentare a aparatelor de incalzire (aeroterme, termoconvectoare, covectoare de plinta, etc.) avind diametrul de 1 1/4" ... 2"	m	130,00
		Capitolul 2. Lucrari de montare Capitolul 2.1. Reparatia interioara Capitolul 2.1.1. Etajul 1 Capitolul 2.1.1.1. Electricitate		
104	08-03-573-4	Dulap (pupitru) de comanda suspendat, inaltime, latime si adincime, mm, pina la 600x600x350	buc	1,00
105	08-03-526-1	Automat mono-, bi-, tripolar, montat pe constructii pe perete sau coloana, curent pina la 25 A	buc	29,00
106		Intreruptor automat	buc	28,00
107		Intreruptor UZO	buc	1,00
108	08-02-146-2	Cablu pina la 35 kV, fixare cu cleme aplicate,	100 m	3,60

1	2	3	4	5
		masa 1 m pina la: 1 kg		
109		Cablu 3x1.5	m	220,00
110		Cablu 3x2.5	m	140,00
111	08-03-591-9 k=0.6	Priza de fisa tip neingropat, la instalatie inchisa (demontarea prizelor)	100 buc	0,44
112	08-03-591-9	Priza de fisa tip neingropat, la instalatie inchisa	100 buc	0,44
113		Priza cu impamintare	buc	44,00
114	08-03-591-2 k=0.6	Intreruptor cu o clapa, tip ingropat, la instalatie inchisa (Demontarea intrerupatoarelor)	100 buc	0,21
115	08-03-591-2	Intreruptor cu o clapa, tip ingropat, la instalatie inchisa	100 buc	0,21
116		Intrerupator	buc	21,00
117	08-03-594-2 k=0.6	Corp de iluminat cu lampi luminescente montat separat pe pivoti, cantitate lampi, in corp de iluminat, 2 (demontarea corpurilor)	100 buc	0,50
118	08-03-594-2	Corp de iluminat cu lampi luminescente montat separat pe pivoti, cantitate lampi, in corp de iluminat, 2	100 buc	0,50
119		Corp de iluminat LED	buc	50,00
		Capitolul 2.1.1.2. Apeduct si obiecte sanitare		
120	SC02A	Cada pentru dus din fonta emailata, tabla emailata, polimetacril etc.	buc	1,00
		Capitolul 2.1.1.3. Sistem de incalzire		
121	SE56A	Filtru pentru apa potabila, cu mufe filetata pentru montaj pe conducta, avind dimensiunea de 2"	buc	4,00
		Capitolul 2.1.2. Etajul 2		
		Capitolul 2.1.2.1. Sistem de incalzire		
122	SE56A	Filtru pentru apa potabila, cu mufe filetata pentru montaj pe conducta, avind dimensiunea de 2"	buc	4,00
		Capitolul 3. Utilaj		
		Capitolul 3.1. Reparatia interioara		
		Capitolul 3.1.1. Etajul 1		
		Capitolul 3.1.1.1. Electricitate		

1	2	3	4	5
123		Panou electric 36 module	buc	1,00
		Capitolul 3.1.1.2. Apeduct si obiecte sanitare		
124		Cabina de dus	buc	1,00
		Capitolul 3.1.1.3. Sistem de incalzire		
125		Filtru , avind dimensiunea de 2"	buc	4,00
		Capitolul 3.1.2. Etajul 2		
		Capitolul 3.1.2.1. Sistem de incalzire		
126		Filtru , avind dimensiunea de 2"	buc	4,00

Centrul de sanatate, s. Roscani, r. Anenii noi (Etajul 1-parter)



1. Sala de sedinta
2. Grup sanitar auxiliar
3. WC pentru personal
4. WC pentru pacienti
5. Sala de vaccini
6. Salon de proceduri
7. Depozit medicamente
8. Ginecologia
9. Sala de triere
10. Sala asistente medicale
11. Medicul de familie
12. Stomatologie
13. Posta

Conducatorul grupului de lucru:



Constantin MORARI