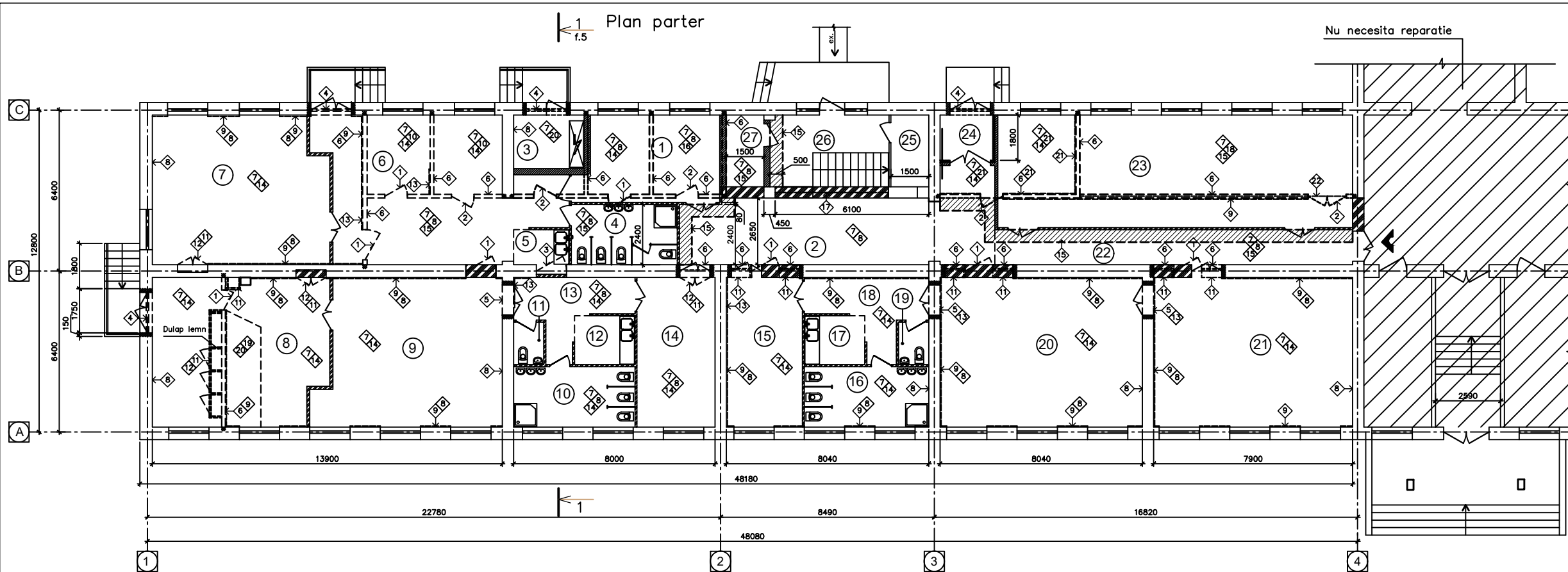


1 Plan parter



Evidenta volumului de demolare			
Nr. ord.	Denumirea lucrărilor	Unit. de măsura	Plan parter
1	Demontarea blocului de usa din lemn(OSB)	m <sup>2</sup>	23,0
2	Demontarea blocului de usa din metal	kg	304,0
3	Demontarea blocului de usa PVC	m <sup>2</sup>	2,88
4	Demontarea blocului de fereastră (PVC)	m <sup>2</sup>	13,0
5	Demontarea golurilor din zidarie de calcar	m <sup>3</sup>	9,10
6	Demontarea peretilor despartitori din caramida cu tencuiala	m <sup>3</sup>	20,0
7	Indeprtarea finisarii de pe tavan (zugraveala cu emulsie apoasa)	m <sup>2</sup>	527,0
8	Indeprtarea tencuiei de pe pereti	m <sup>2</sup>	670,0
9	Demontarea panoului din placi de fanera pe carcas de lemn(h=1,5m)	m <sup>2</sup>	129,0
10	Indeprtarea tapetelor de pe pereti	m <sup>2</sup>	65,0
11	Demontarea dulapurilor de lemn	m <sup>2</sup>	78,0
12	Demontarea blocului de usa la dulapuri	m <sup>2</sup>	19,0
13	Indeprtarea placii de ceramica de pe pereti (H=1,0x1,6h)	m <sup>2</sup>	10,0
14	Demontarea pardoselelor din linoleum	m <sup>2</sup>	373,39
15	Demontarea pardoselelor din mozaic	m <sup>2</sup>	117,0
16	Demontarea pardoselelor din beton	m <sup>2</sup>	8,70
17	Demontarea grilei de metal	kg	230,00
18	Inlaturarea vopselei pe baza de ulei de pe panouri	m <sup>2</sup>	56,0
19	Demontarea podiumului din lemn	m <sup>2</sup>	20,0
20	Demontarea stratului din linoleum	m <sup>2</sup>	20,0
21	Demontarea peretilor captusiti din lambriu de plastic pe carcas de lemn	m <sup>2</sup>	36,0
22	Demontarea grilei decorative din lemn	m <sup>2</sup>	17,0

- 1 - Demontarea blocului de usa din lemn(OSB)
- 2 - Demontarea blocului de usa din metal
- 3 - Demontarea blocului de usa PVC
- 4 - Demontarea blocului de fereastră (PVC)
- 5 - Demontarea golurilor din zidarie de calcar
- 6 - Demontarea peretilor despartitori din caramida cu tencuiala
- 7 - Indeprtarea finisarii din tavan (zugraveala cu emulsie apoasa)
- 8 - ndeprtarea tencuiei de pe pereti (zugraveala cu emulsie apoasa)
- 9 - Demontare -placa din lemn, lacuita pe carcas de lemn(h=1,5m)
- 10 - Indeprtarea tapetelor de pe pereti
- 11 - Demontarea dulapurilor de lemn
- 12 - Demontarea blocului de usa la dulapuri
- 13 - Indeprtarea placii de ceramica de pe pereti (H=1,0x1,6h)
- 14 - Demontarea pardoselelor din linoleum
- 15 - Demontarea pardoselelor din mozaic
- 16 - Demontarea pardoselelor din beton
- 17 - Demontarea grilei de metal
- 18 - Inlaturarea vopselei pe baza de ulei de pe panou (H=1,6)
- 19 - Demontarea podiumului din lemn
- 20 - Demontarea stratului din linoleum
- 21 - Demontarea peretilor captusire lambriu din plastic
- 22 - Demontarea grilei din lemn(decorativa)

				04/2022-1-SAC		
				Replanificarea/resistemizarea interioara a constructiei de invatamint si educatie (scoala "Vasile Lupu" amplasata pe imobilul cu nr.cadastral 0100101.237 din str. Petru Ungureanu nr.17 mun.Chisinau		
Sch.	Cont.	Foala	N doc	Semn.	Data	
					05.22	
				Gradinita de copii		
				Plan parter.		
				Situatia existenta demolare.		
				Evidenta volumului de demolare		
				Etapa		
				FE		
				Foi		
				4		
				SRU"CWM-PROIECT"		
				or.Chisinau		