

Общие данные

- Настоящий проект выполнен с учетом задания на проектирование, утвержденного заказчиком эскизного проекта, архитектурного раздела.
- В проекте приняты следующие нормативные характеристики и нагрузки:
 - нормативный скоростной напор ветра - 35 кг/м²;
 - нормативный вес снегового покрова - 50 кг/м²;
 - расчетная сейсмичность объекта строительства - 8 баллов;
- Здание запроектировано как каркасное, из металлического и Ж/Б каркасов Ж/Б элементы фундаменты колонны балки и ригеля запроектированы в монолитном исполнении из тяжелого бетона класса В20. На основании инженерно-геологических изысканий выполненных "SOIL SERVICE" S.R.L. в октябре 2020 г. № 061-GI/2020, фундаменты здания запроектированы в виде столбчатых, отдельностоящих, толщиной 300 мм.
- При производстве строительно-монтажных работ по возведению объекта, необходимо выполнять технический и авторский надзор с актированием ответственных конструкций и изделий.
- Перечень видов работ, для которых необходимо составление актов освидетельствования скрытых работ согласно СНиП 3.01.01-85:
 - монолитные ж/б элементы каркаса;
 - армирование стыков и узлов, устройство закладных деталей;

Все этапы строительно-монтажных работ по выполнению должны быть отражены в исполнительных схемах с полной характеристикой всех несущих конструкций в натуре, как часть актов на скрытые работы. При этом ответственные конструкции актируются с обязательным вызовом на промежуточную приемку, представителя авторского надзора. Строительство без авторского и технического надзора не допускается.

Рабочая документация конструктивной части настоящего проекта, выполнена в соответствии с действующими Государственными строительными нормами и правилами, а также инструкциями проектирования, которые предусматривают решения, обеспечивающие прочность и устойчивость сооружения при соблюдении установленных правил эксплуатации здания.

Ведомость рабочих чертежей

Лист	Наименование	Примечание
1	Общие данные. Ведомость рабочих чертежей.	
2	План фундаментов. План выпусков.	
3	Сечения 1-1, 2-2, 3-3. Спецификация фундаментов.	
4	План опорных балок на отм. -0.100.	
5	Развертка по оси А.	
6	Развертка по оси В.	
7	Развертка по оси С.	
8	Развертка по оси 1.	
9	Развертка по оси 2.	
10	Развертка по оси 3.	
11	Сечения 1-1 ... 5-5. Спецификация стен.	
12	План расположения ж/б балок покрытия.	
13	Закладная деталь Зд-1, Зд-2.	
14	План фундаментов. План выпусков.	
15	Сечения 1-1. Спецификация фундаментов.	
16	Развертка по оси А/4, В/4.	
17	Развертка по оси 1/4. Сечения 1-1 ... 3-3.	
18	План ж/б балок покрытия.	
19	Закладная деталь Зд-1.	

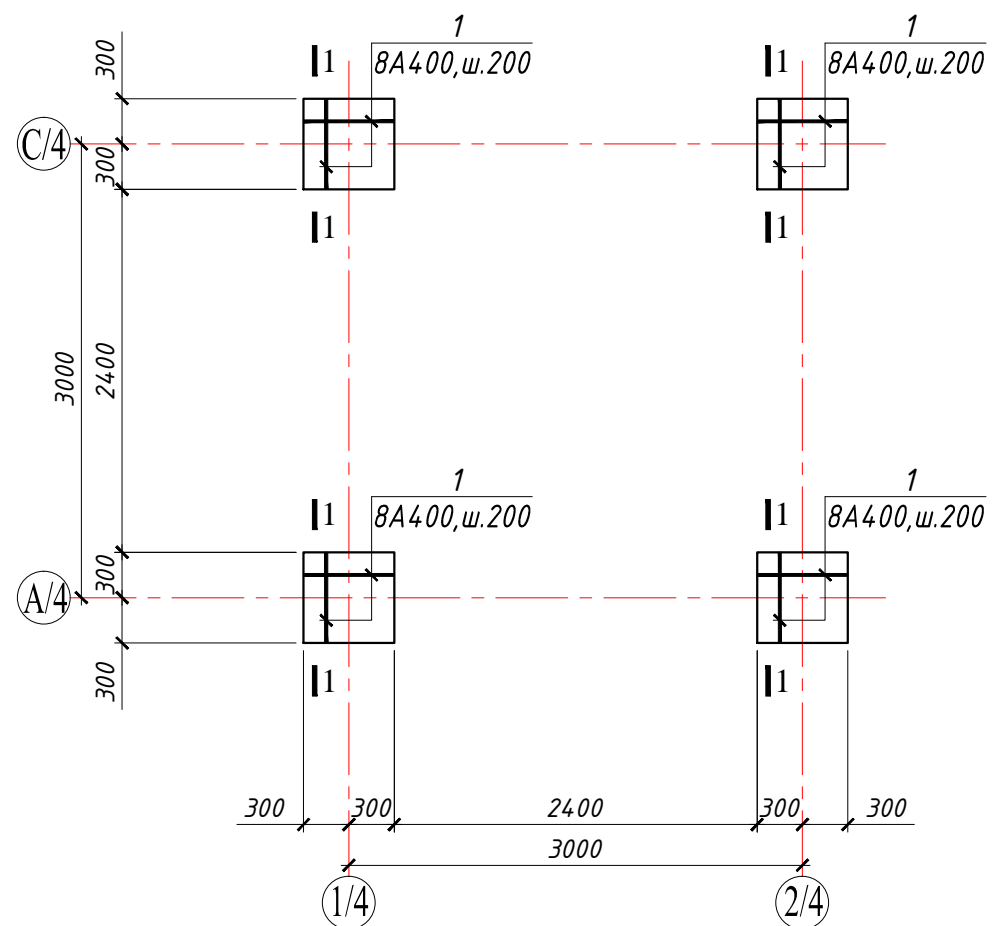
ГРАДОСТРОИТЕЛЬНЫЙ СЕРТИФИКАТ № 98 от 21.12.2020

ГАП _____ Гальчинский В. Сертификат: серия 2020-Р № 0686

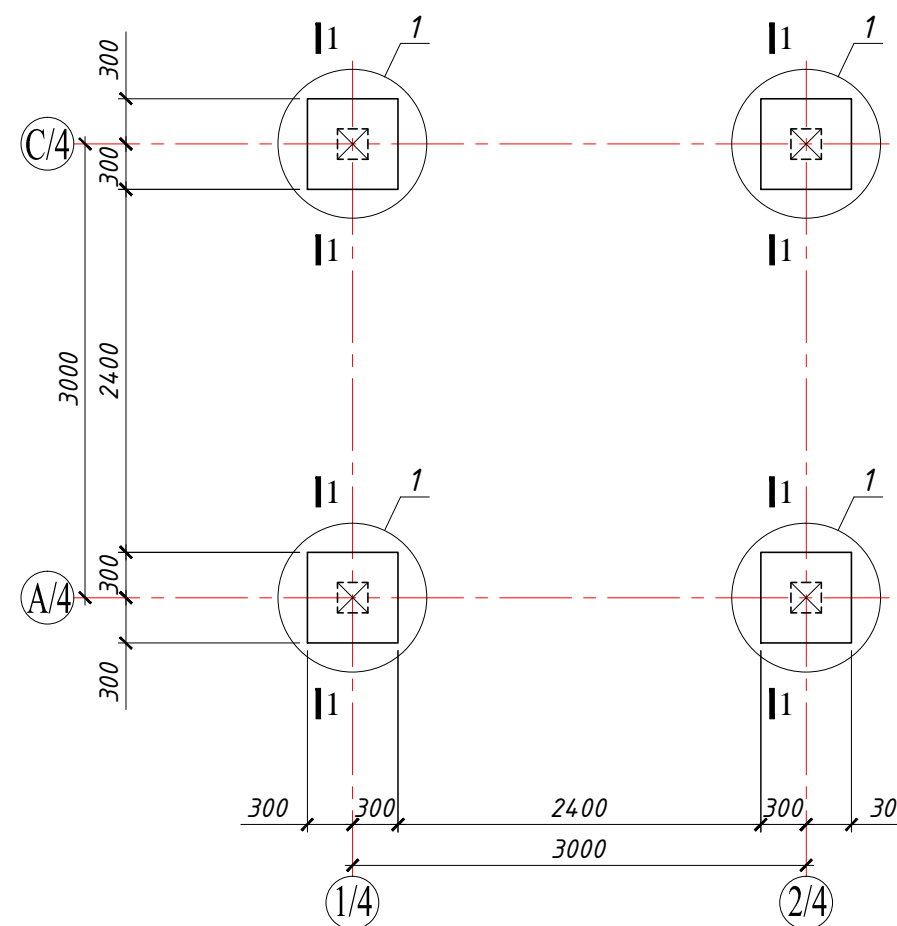
Г.И.П. _____ Кондратенко С. Сертификат: серия 2018-Р № 0089

Заказчик: Примэрия мун. Чадыр-Лунга				Объект № 2112-20-КЖ-2		
				Швейная фабрика, мун. Чадыр-Лунга, улица Мичурина №. 99		
				Конструкции железобетонные		
				Стадия	Лист	Листов
				РП	1	7
				Ведомость рабочих чертежей		
				"STROI-ART" S.R.L. Licenta: Seria AMMII nr. 051339		

План фундаментов



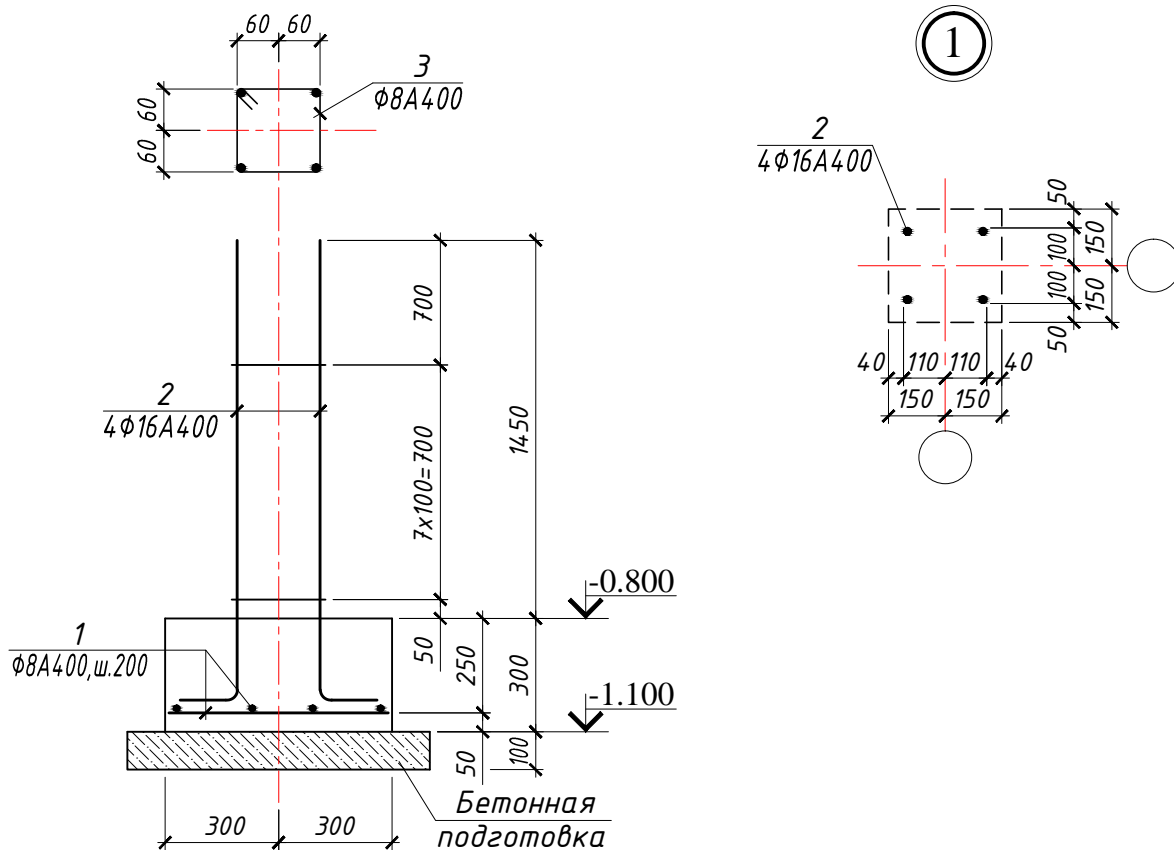
План выпусков



1. Общие данные см. л. 1
2. Фундаменты см. л. 15
3. Спецификацию см. л. 15

Заказчик: Примэрия мун. Чадыр-Лунга				Объект № 2112-20-КЖ-2		
				Швейная фабрика, мун. Чадыр-Лунга, улица Мичурина №. 99		
				Конструкции железобетонные		
				Стадия	Лист	Листов
Г.И.П. Кондратенко С. Инженер Делибалтов С.С.				РП	2	7
				План фундаментов План выпусков		
				"STROI-ART" S.R.L. Licenta: Seria AMMII nr. 051339		

1 - 1

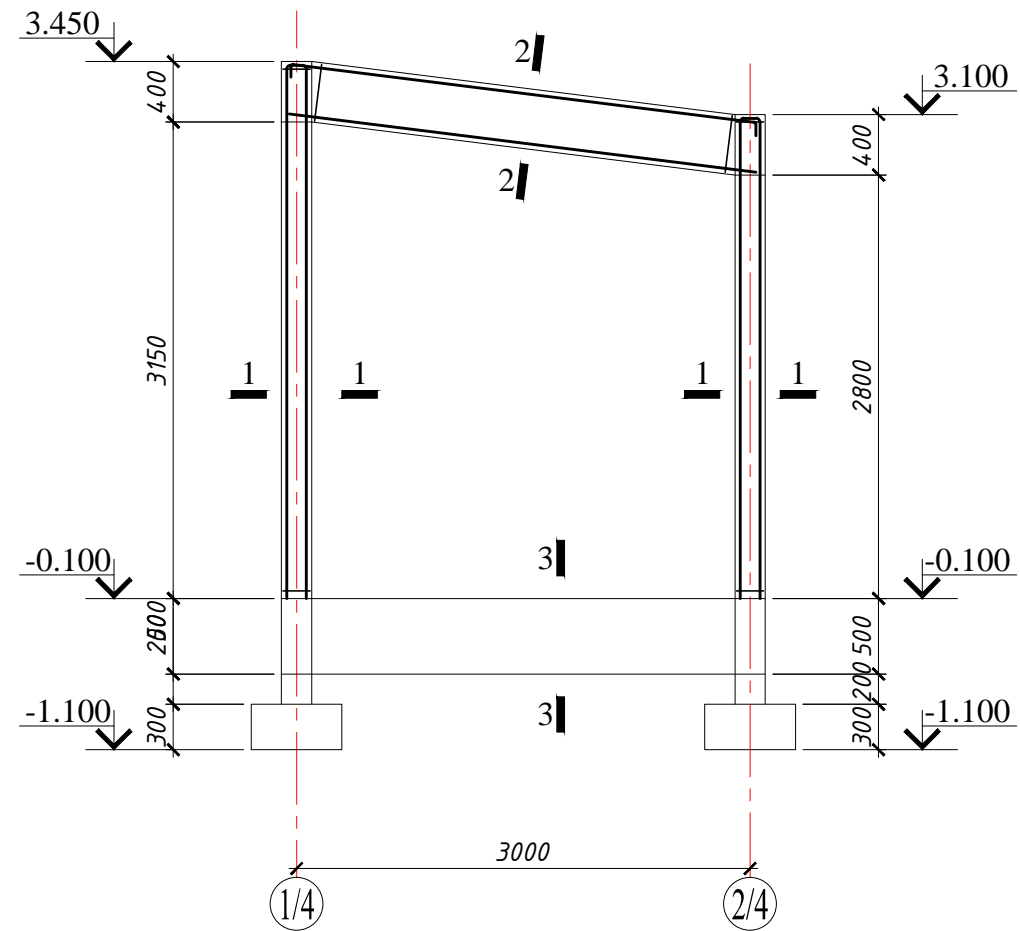


Спецификация элементов фундамента

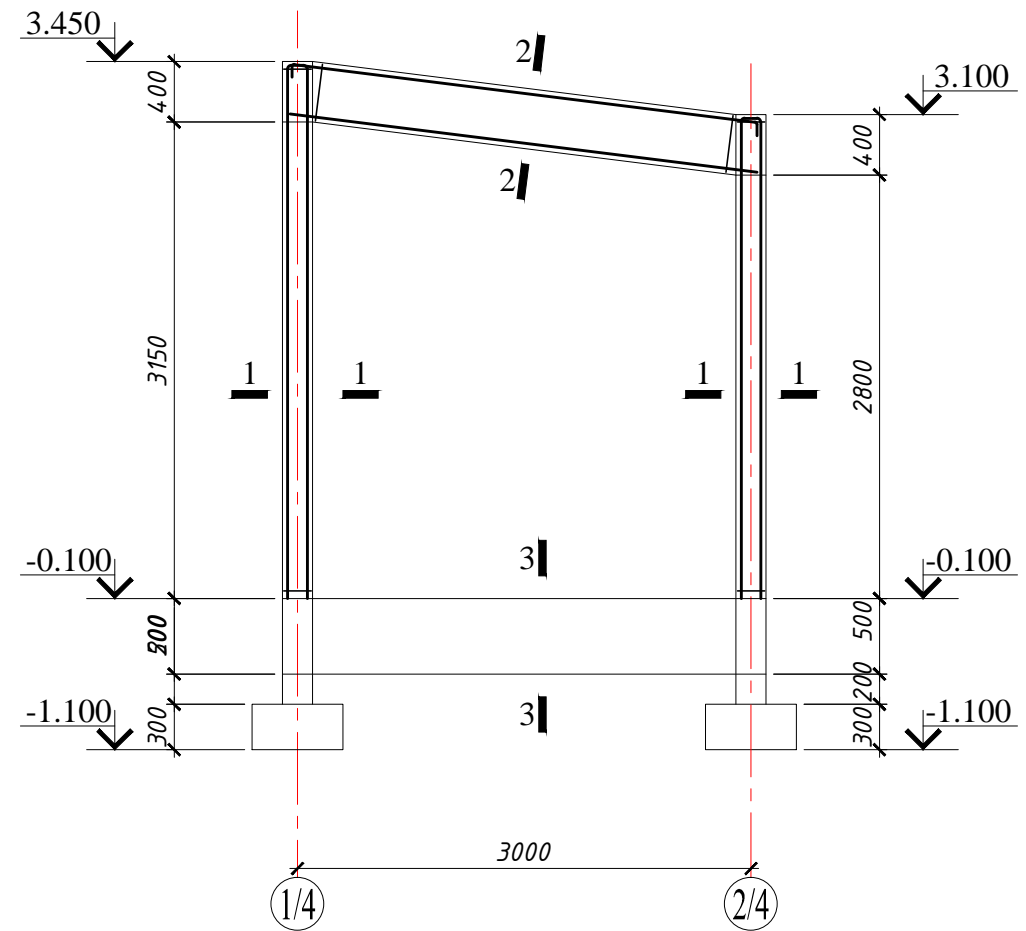
Поз.	Наименование	Кол-во	Масса ед. (кг)	Всего (кг)
1	8A400, ДСТУ 3760-98, п.м.	19.2	0.41	7.9
2	16A400, ДСТУ 3760-98, п.м.	28.8	1.65	47.6
3*	8A240, ДСТУ 3760-98, L=640	32	0.27	8.7
	Всего:			64.2
	Материалы:			
1	Бетон класса В7.5, м ³	0.3		
2	Бетон класса В20, м ³	0.44		

Заказчик: Примэрия мун. Чадыр-Лунга			Объект № 2112-20-КЖ-2		
			Швейная фабрика, мун. Чадыр-Лунга, улица Мичурина № 99		
			Конструкции железобетонные		
			Стадия	Лист	Листов
Г.И.П. Кондратенко С.			РП	3	7
Инженер Делибалтов С.С.					
			Сечения 1-1		
			Спецификация фундаментов		
			"STROI-ART" S.R.L. Licenta: Seria AMMII nr. 051339		

Развертка по оси А/4



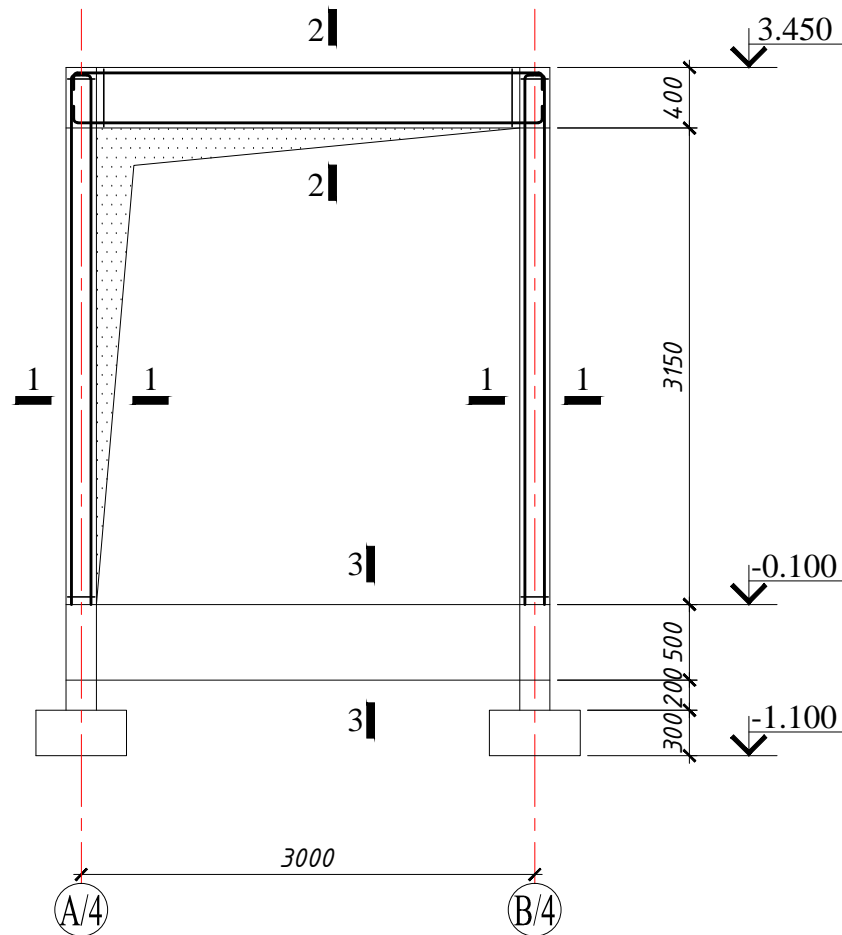
Развертка по оси В/4



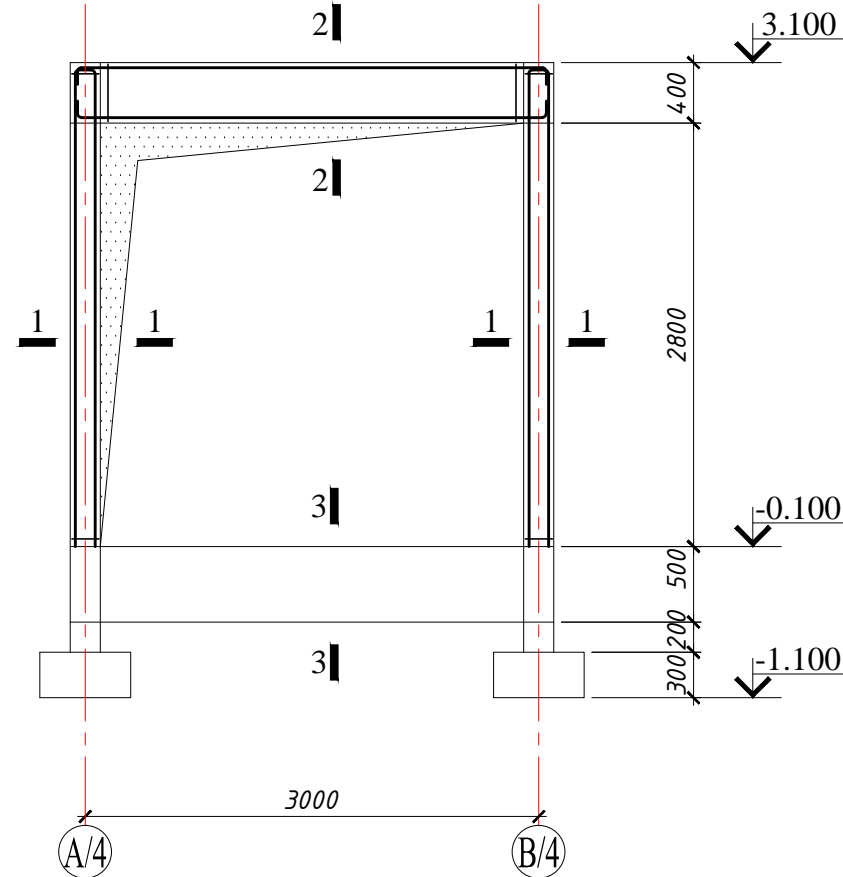
1. Общие данные см. л. 1
2. Развертки см. л. 14
3. Сечения см. л. 17
4. Спецификацию см. л. 17

Заказчик: Примэрия мун. Чадыр-Лунга				Объект № 2112-20-КЖ-2			
				Швейная фабрика, мун. Чадыр-Лунга, улица Мичурина № 99			
				Конструкции железобетонные	Стадия	Лист	Листов
					РП	4	7
Г.И.П.	Кондратенко С.			"STROI-ART" S.R.L. Licenta: Seria AMMII nr. 051339			
Инженер	Делибалтов С.С.						
Развертка по оси А/4, В/4							

Развертка по оси 1/4



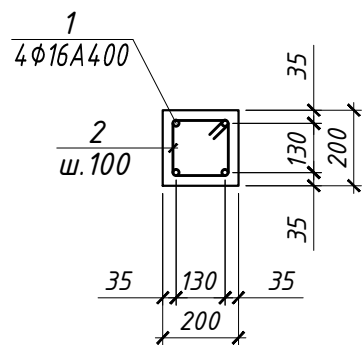
Развертка по оси 2/4



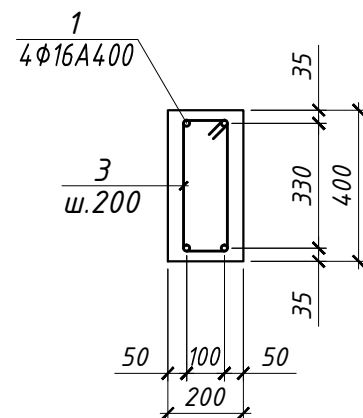
Спецификация элементов каркаса

Поз.	Наименование	Кол-во	Масса ед. (кг)	Всего (кг)
1	16A400, ДСТУ 3760-98, п.м.	120.0	1.65	198.0
2*	8A240, ДСТУ 3760-98, L=760	122	0.32	39.1
3*	8A240, ДСТУ 3760-98, L=1100	60	0.45	27.0
4*	8A240, ДСТУ 3760-98, L=1300	60	0.54	32.4
Всего:				264.1
Материалы:				
1	Бетон класса В20, м ³	2.7		

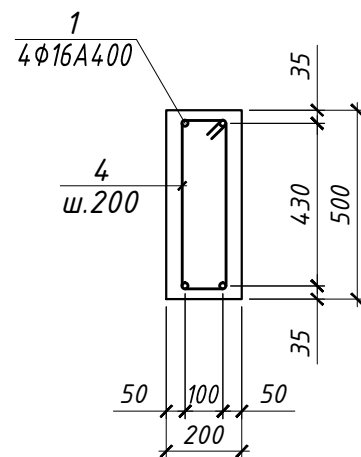
1 - 1



2 - 2



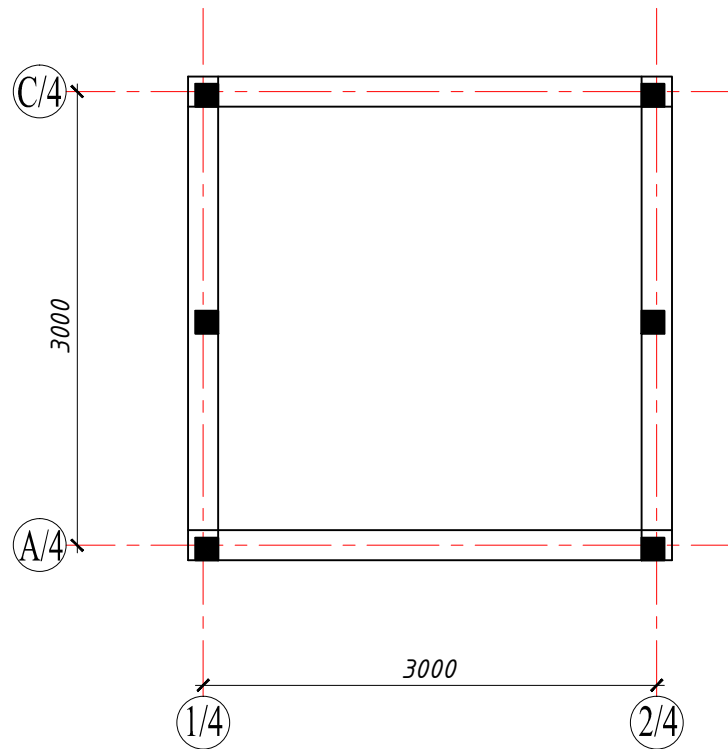
3 - 3



1. Общие данные см. л. 1
2. Развертки см. л. 14
3. Сечения см. л. 17
4. Спецификацию см. л. 17

Заказчик: Примэрия мун. Чадыр-Лунга				Объект № 2112-20-КЖ-2		
				Швейная фабрика, мун. Чадыр-Лунга, улица Мичурина № 99		
				Конструкции железобетонные		
Г.И.П. Кондратенко С. Инженер Делибалтов С.С.				Стадия РП	Лист 5	Листов 7
Развертка по оси. Сечения 1-1 ... 3-3				"STROI-ART" S.R.L. Licenta: Seria AMMII nr. 051339		

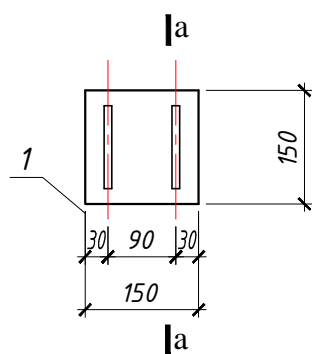
План ж/б балок покрытия



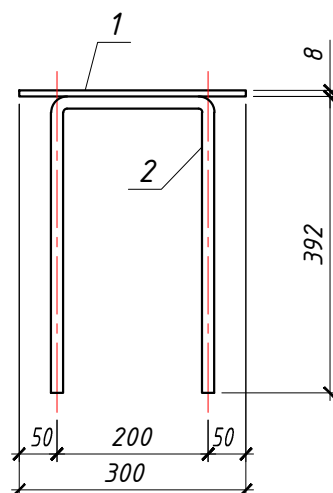
1. Общие данные см. л. 1

Заказчик: <i>Примэрия мун. Чадыр-Лунга</i>				Объект № 2112-20-КЖ-2			
				<i>Швейная фабрика, мун. Чадыр-Лунга, улица Мичурина №. 99</i>			
				<i>Конструкции железобетонные</i>	<i>Стадия</i>	<i>Лист</i>	<i>Листов</i>
<i>Г.И.П.</i>	<i>Кондратенко С.</i>			<i>РП</i>	<i>6</i>	<i>7</i>	
<i>Инженер</i>	<i>Делибалтов С.С.</i>			"STROI-ART" S.R.L. Licenta: Seria AMMII nr. 051339			
				<i>План ж/б балок покрытия</i>			

Зд-1



а - а



Спецификация элементов закладной детали

Поз.	Наименование	Кол-во	Масса ед. (кг)	Всего (кг)
Зд-1	Закладная деталь Зд-1	6	5.7	34.2
1	-8x150, ГОСТ 27772-88, L=150	1	1.4	1.4
2	16А400, ДСТУ 3760-98, L=1000	2	1.65	3.3
	Всего:			5.7

1. Общие данные см. л. 1

Заказчик: Примэрия мун. Чадыр-Лунга				Объект № 2112-20-КЖ-2		
				Швейная фабрика, мун. Чадыр-Лунга, улица Мичурина №. 99		
				Стадия	Лист	Листов
Г.И.П.	Кондратенко С.		Конструкции железобетонные	РП	7	7
Инженер	Делибалтов С.С.					
				Закладная деталь Зд-1.		"STROI-ART" S.R.L. Licenta: Seria AMMII nr. 051339