

## CAIET DE SARCINI

## FORMULARUL DE DEVIZ NR.1 – LISTA CU CANTITĂȚILE DE LUCRĂRI

1. Denumirea beneficiarului de stat : IMSP SCM „GHEORGHE PALADI”

2. Organizatorul procedurii de achiziție : IMSP SCM „GHEORGHE PALADI”

3. Obiectul achizițiilor : LUCRARI DE REPARATIE SI INPROSPATARE A INCAPERILOR Bocul,,E”Etajul-2

№ crt.	Simbol norme și Cod resurse	Denumire lucrărilor	Unitatea de masura	Volum
1	2	3	4	5
		<b>1.Lucrari de reparatii</b>		
		<b>Incaperea 185</b>		
		<b>1.1. Demontari</b>		
1.	RpCK42E	Desfacerea plinte	m	20,00
2.	RpCK41C	Desfacerea pardoselilor din covor din PVC pe suport sau fara suport textil, mocheta, etc	m2	23.20
3.	RpSC05A	Demontarea unui lavoar de faianta, inclusiv accesoriile	buc	1,00
4.	RpIB11A	Demontari radiatoare de pozitie pentru desfiintare	buc	3,00
5.	CL20A	Demontare grile de ventilatie	buc	1,00
6.	RpEF23A	Demontari de corpuri de iluminat orice tip, inclisiv tijele si globurile	buc	4,00
7.	RpEE24A	Demontarea aparatelor electrice pentru curent tari : unipolare (intrerupatoare, comutatoare, prize pentru desfiintare sau inlocuire, buton pentru actionare de la distanta)	buc	5,00
		<b>1.2. Tavan</b>		
8.	CN53A	Grunduirea suprafetelor interioare a tavanelor cu grund	m2	23.20
9.	CN06A	Vopsitorii interioare cu vopsea pe baza de copolimeri vinilici in emulsie apoasa, aplicate in 2 stratari pe glet existent, executate manual	m2	23.20
10.	RpCR29A	Curatarea stratului de vopsea la tavane	m2	23,20
		<b>1.3. Pereti si pante</b>		
11.	CN53A	Grunduirea suprafetelor interioare a peretilor si pantelor.	m2	48.80
12.	CF17D	Diverse lucrari - adaos de colorant, material hidrofug, etc.	kg	0,50
13.	CN06A	Vopsitorii interioare cu vopsea pe baza de copolimeri vinilici in emulsie apoasa, aplicate in 2 stratari pe glet existent, executate manual (Vopsea latex)	m2	48.80
14.	CF57A	Aplicarea manuală a chitului pe bază de ipsos grosime 1,0 m m pe suprafețele pereților si pantelor .	m2	48.80
		<b>1.4. Pardosele</b>		
15.	CN54A	Aplicarea manuala a grundului cu quart "Betonokontakt" intr-un strat, la pardoseli	m2	23.20
16.	CG56A	Sapa din amestec de autonivelare "Nivelir": grosime pina la 10mm	m2	8,80
17.	CG08A	Pardoseli din materiale plastice montate pe suport existent, curatate, inclusiv pervazurile din PVC, in incaperi cu suprafete mai mari de 16 mp, cu covor PVC lipit cu prenadez (clasa 33,grosimea 3mm, grosimea strat de uzura 0.6mm)	m2	23,20
18.	CG09A1	Plinte din PVC, montate orizontal la pereti gata tencuiti, prin lipire cu adeziv Prenadez, in incaperi cu suprafete mai mici sau egal cu 16 mp	m	20,00
		<b>1.5. Timplarii</b>		
19.	CK21A	Usi confectionate din profiluri din aluminiu, inclusiv armaturile si accesoriile necesare usilor montate in zidarie de orice natura, la constructii cu inaltimea pina la 35 m inclusiv, intr-un canat, cu suprafata tocului pina la 7 mp inclusiv - 920*2100 cm	m2	2,00

1	2	3	4	5
		<b>1.6. Instalatii sanitice</b>		
20.	SC04C	Montarea Lavoar din semiportelan, portelan sanitar etc. inclusiv pentru handicapati, avind teava de scurgere din material plastic, montat pe pedestal	buc	1.00
21.	SD04A	Montarea Baterie amestecatoare cu brat basculant stativa pentru lavoar sau spalator, indiferent de modul de inchidere, inclusiv pentru handicapati, avind diametrul de 1/2"	buc	1.00
		<b>1.7. Incalzirea</b>		
22.	IB05A	Radiatoare din aluminiu, H=500 .l=600	buc	3.00
23.	IB20B	Elemente de susținere pentru corpuri de incalzire, montat pe zid de beton	buc	6.00
		<b>1.8. Ventilare</b>		
24.	CL20A	Grile de ventilatie gata confectionate din pvc. cu jaluzele, vopsite si montate in zidarie 20x20cm	buc	1,00
25.	VB09A	Rama cu jaluzele fixe,gata confectionate cu perimetrul 1600 x2000 mm, montata pe zidarie	m2	3,20
		<b>1.9. Instalatii electrice</b>		
26.	RpEE01A	Montarea intrerupatoarelor interne , 1 clapete+indicator led (Legrand Schneider, ABB) sau analogic	buc	1,00
27.	RpEE03C	Montarea prizelor interne euro 220V, 16A cu impamintare , (Legrand,Schneider „,ABB) sau analogic	buc	4,00
28.	RpEF15B	Montarea corpurilor de iluminat Led 48 W	buc	1,00
		<b>2. Lucrari de reparatii</b>		
		<b>Incaperea 80</b>		
		<b>2.1. Demontari</b>		
29.	RpCM33A	Demontarea placajelor din faianta, gresie, ceramica	m2	4,30
30.	CL20A	Demontare grile de ventilatie	buc	1,00
31.	RpEF23A	Demontari de corpuri de iluminat orice tip, inclusiv tijele si globurile	buc	1,00
32.	RpSC05A	Demontarea unui lavoar de faianta, inclusiv accesoriile	buc	1,00
33.	RpIB11A	Demontari radiatoare de pozitie pentru desfiintare	buc	1,00
34.	RpEE24A	Demontarea aparatelor electrice pentru curent tari : unipolare (intrerupatoare, comutatoare, prize pentru desfiintare sau inlocuire, buton pentru actionare de la distanta)	buc	1,00
35.	RpSC06A	Demontarea unui vas de closet din faianta, complet echipat	buc	1,00
		<b>2.2. Tavan</b>		
36.	CN53A	Grunduirea suprafetelor interioare a tavanelor cu grund	m2	4,30
37.	CF57A	Aplicarea manuala a chitului pe baza de ipsos "Eurofin" grosime 1,0 mm pe suprafetele peretilor, coloanelor si tavanelor(la necesitate)	m2	4,30
38.	CN06A	Vopsitorii interioare cu vopsea pe baza de copolimeri vinilici in emulsie apoasa, aplicate in 2 straturi pe glet existent, executate manual	m2	4,30
		<b>2.3. Pereti si pante</b>		
39.	CN53A	Grunduirea suprafetelor interioare a peretilor.pantelor	m2	22,50
40.	CF17D	Diverse lucrari - adaos de colorant, material hidrofug, etc.	kg	0,30
41.		Vopsitorii interioare cu vopsea pe baza de copolimeri	m2	

1	2	3	4	5
	CN06A	vinilici in emulsie apoasa, aplicate in 2 straturi pe glet existent, executate manual (Vopsea latex)		22,50
42.	CF57A	Aplicarea manuală a chitului pe bază de ipsos grosime 1,0 mm pe suprafețele pereților, pantelor	m2	22.50
		<b>2.4. Pardosele</b>		
43.	CN54A	Aplicarea manuala a grundului cu quart "Betonokontakt" intr-un strat, la pardoseli	m2	4.30
44.	CG56A	Sapa din amestec de autonivelare "Nivelir": grosime pina la 10mm	m2	8.80
45.	CG17D1	Pardoseli din placi de gresie ceramica inclusiv stratul suport din mortar adeziv, executate pe suprafete: egale sau mai mici de 16 m2	m2	4.30
		<b>2.5. Instalatii sanitice</b>		
46.	SC07A	Vas pentru closet dublu cu bideu, complet echipat, din semiportelan, portelan sanitar etc. inclusiv pentru handicapati, asezat pe pardoseala, cu rezervorul de apa montat la inaltime sau semiinaltime. avind sifonul interior tip S.	buc	1,00
47.	SC04C	Montarea Lavoar din semiportelan, portelan sanitar etc. inclusiv pentru handicapati, avind teava de scurgere din material plastic, montat pe pedestal	buc	1.00
48.	SB09C	Piesa de legătură din material plastic pentru canalizare, imbinata cu garnitura de cauciuc, avind diametrul de 50 mm	buc	1,00
49.	SD03A	Robinet pentru lavoar sau spălător, indiferent de modul de inchidere, inclusiv pentru handicapati, avind diametrul de 1/2"	buc	1.00
50.	RpSE25A	Montarea preparatorului de apa calda menajera, functionind cu agent termic apa calda 70-90 grade C, avind capacitatea de 80 L	buc	1,00
		<b>2.6. Incalzirea</b>		
51.	IB05A	Radiatoare din aluminiu H=500 .l=600	buc	1.00
52.	IB20B	Elemente de susținere pentru corpuri de incalzire, montat pe zid de beton	buc	2.00
		<b>2.7. Ventilare</b>		
53.	CI.20A	Grile de ventilatie gata confectionate din pvc. cu jaluzele, vopsite si montate in zidarie 20x20 cm	buc	1.00
54.	VB09A	Rama cu jaluzele fixe.gata confectionate cu perimetrul 2000 x 2200 mm, montata pe zidarie	m2	4.40
		<b>2.8. Instalatii electrice</b>		
55.	RpEE01A	Montarea intreruptoarelor interne . 1 clapete+indicator led (Legrand Schneider, ABB) sau analogic	buc	1.00
56.	RpEE03C	Montarea prizelor interne euro 220V, 16A cu impamintare , (Legrand,Schneider ,ABB) sau analogic	buc	2.00
57.	RpEF15B	Montarea corpurilor de iluminat Led 48 W	buc	1.00
58.	RpSE27A	Montarea uscatorului de maini, montat pe perete din caramida sau b.c.a.	buc	1,00
		<b>3. Lucrari de reparatii</b>		
		<b>Incaperea 81</b>		
		<b>3.1. Demontari</b>		
59.	RpEF23A	Demontari de corpuri de iluminat orice tip, inclusiv tijele si globurile	buc	1.00
60.	RpCM33A	Demontarea placajelor din faianta, gresie, ceramica	m2	8.80
61.	RpEE24A	Demontarea aparatelor electrice pentru curent tari: unipolare (intreruptoare, comutatoare, prize pentru desfiintare sau inlocuire, buton pentru actionare de la distanta)	buc	2,00
62.	RpCO56A	Demontari: timplarie din lemn (usi, obloane, cutii,	m2	2.20

1	2	3	4	5
		rulou, masti, etc.)		
63.	RpSC05A	Demontarea unui lavoar de faianta, inclusiv accesoriile	buc	1.00
64.	RpSD03A	Demontarea unei baterii stative, avind diametru de 1/2"	buc	1.00
		<b>3.2. Tavan</b>		
65.	CN53A	Grunduirea suprafetelor interioare a tavanelor cu grund	m2	8.80
66.	CF57A	Aplicarea manuala a chitului pe baza de ipsos "Eurofin" grosime 1,0 mm pe suprafetele peretilor, coloanelor si tavanelor (la necesitate)	m2	8,80
67.	CN06A	Vopsitorii interioare cu vopsea pe baza de copolimeri vinilici in emulsie apoasa, aplicate in 2 straturi pe glet existent, executate manual	m2	8.80
		<b>3.3. Pereti si pante</b>		
68.	CF17D	Diverse lucrari - adaos de colorant, material hidrofug, etc.	kg	0,30
69.	CN53A	Grunduirea suprafetelor interioare a peretilor cu grund	m2	29.00
70.	CN06A	Vopsitorii interioare cu vopsea pe baza de copolimeri vinilici in emulsie apoasa, aplicate in 2 straturi pe glet existent, executate manual (Vopsea latex)	m2	29.00
71.	CF57A	Aplicarea manuală a chitului pe bază de ipsos grosime 1,0 m m pe su prafețele pereților, pantelor și tavanelor	m2	29.00
		<b>3.4. Pardosele</b>		
72.	CN54A	Aplicarea manuala a grundului cu quart "Betonokontakt" intr-un strat, la pardoseli	m2	8.80
73.	CG56A	Sapa din amestec de autonivelare "Nivelir": grosime pina la 10mm	m2	8,80
74.	CG17D1	Pardoseli din placi de gresie ceramica inclusiv stratul suport din mortar adeziv, executate pe suprafete: egale sau mai mici de 16 m2	m2	8.80
		<b>3.5. Timplarii</b>		
75.	CK21A	Usi confectionate din profiluri din aluminiu, inclusiv armaturile si accesoriile necesare usilor montate in zidarie de orice natura, la constructii cu inaltimea pina la 35 m inclusiv, intr-un canat, cu suprafata tocului pina la 7 mp inclusiv - 920x2100 cm	m2	2.00
		<b>3.6. Instalatii santehnice</b>		
76.	SC04C	Montarea Lavoar din semiportelan, portelan sanitar etc. inclusiv pentru handicapati, avind teava de scurgere din material plastic, montat pe piedestal	buc	1,00
77.	SD03A	Robinet pentru lavoar sau spalator, indiferent de modul de inchidere, inclusiv pentru handicapati, avind diametrul de 1/2"	buc	1.00
78.	SB09C	Piesa de legatura din material plastic pentru canalizare, imbinata cu garnitura de cauciuc, avind diametrul de 50 mm	buc	1.00
		<b>3.7 Incalzirea</b>		
79.	IB05A	Radiatoare din alumin . H=500 .l=600	buc	1.00
80.	IB20B	Elemente de sustinere pentru corpuri de incalzire, montat pe zid de beton	buc	2.00
		<b>3.8. Ventilarea</b>		
81.	VB09A	Rama cu jaluzele fixe, gata confectionate cu perimetrul 2000 x 2200 mm, montata pe zidarie	m2	4.40
		<b>3.9. Instalatii electrice</b>		
82.	RpEE01A	Montarea intreruptoarelor interne . l clapete+ indicator led (Legrand Schneider, ABB) sau analogic	buc	1,00
83.	RpEE03C	Montarea prizelor interne euro 220V, 16A cu impamintare , (Legrand, Scheilder ., ABB) sau analogic	buc	1.00

1	2	3	4	5
84.	RpEF15B	Montarea corpurilor de iluminat Led 48 W	buc	1,00
		<b>4. Lucrari de reparatii</b> <b>Incaperea 82</b> <b>4.1. Demontari</b>		
85.	RpSC05A	Demontarea unui lavoar de faianta, inclusiv accesoriile	buc	1.00
86.	RpCK42E	Desfacerea plinte	m	14,50
87.	RpCK41C	Desfacerea pardoselilor din covor din PVC pe suport sau fara suport textil, mocheta, etc	m2	12.70
88.	RpIB11A	Demontari radiatoare de pozitie pentru desfiintare	buc	1.00
89.	RpEF23A	Demontari de corpuri de iluminat orice tip, inclusiv tijele si globurile	buc	1.00
90.	RpCO56A	Demontari: timplarie din lemn (usi, obloane, cutii, rulou, masti, etc.)	m2	2.20
91.	RpEE24A	Demontarea aparatelor electrice pentru curent tari : unipolare (intreupatoare, comutatoare, prize pentru desfiintare sau inlocuire, buton pentru actionare de la distanta)	buc	2.00
92.		Demontare jaluzele uzate	m2	4.40
		<b>4.2. Tavan</b>		
93.	CN53A	Grunduirea suprafetelor interioare a tavanelor cu grund	m2	12.70
94.	CN06A	Vopsitorii interioare cu vopsea pe baza de copolimeri vinilici in emulsie apoasa, aplicate in 2 straturi pe glet existent, executate manual	m2	12.70
95.	RpCR29A	Curatarea stratului de vopsea la tavane	m2	12.70
		<b>4.3. Pereti si pante</b>		
96.	CN53A	Grunduirea suprafetelor interioare a peretilor,pantelor	m2	36,15
97.	CF57A	Aplicarea manuală a chitului pe bază de ipsos grosime 1,0 m m pe suprafetele peretilor, pantelor	m2	36,15
98.	CF17D	Diverse lucrari - adaos de colorant, material hidrofug, etc.	kg	0,30
99.	CN06A	Vopsitorii interioare cu vopsea pe baza de copolimeri vinilici in emulsie apoasa, aplicate in 2 straturi pe glet existent, executate manual (Vopsea latex)	m2	36,15
		<b>4.4. Pardosele</b>		
100.	CN54A	Aplicarea manuala a grundului cu quart "Betonokontakt" intr-un strat, la pardoseli	m2	12.70
101.				
102.	CG56A	Sapa din amestec de autonivelare "Nivelir": grosime pina la 10mm	m2	12.70
103.	CG09A1	Plinte din PVC, montate orizontal la pereti gata tencuiti, prin lipire cu adeziv Prenadez, in incaperi cu suprafete mai mici sau egal cu 16 mp	m	14.50
		<b>4.5. Timplarii</b>		
104.	CK21A	Usi confectionate din profiluri din aluminiu, inclusiv armaturile si accesoriile necesare usilor montate in zidarie de orice natura, la constructii cu inaltimea pina la 35 m inclusiv, intr-un canat, cu suprafata tocului pina la 7 mp inclusiv	m2	2,00
		<b>4.6. Instalatii santehnice</b>		
105.	SC04C	Montarea Lavoar din semiportelan, portelan sanitar etc. inclusiv pentru handicapati, avind teava de scurgere din material plastic, montat pe pedestal	buc	1.00
106.	RpSE25A	Montarea preparatorului de apa calda menajera, functionind cu agent termic apa calda 70-90 grade C, avind capacitatea de 80 L(Boiler)	buc	1,00
107.	SB09C	Piesa de legatură din material plastic pentru canalizare, imbinata cu garnitura de cauciuc, avind diametrul de 50	buc	1.00

1	2	3	4	5
		mm		
108.	SD04A	Montarea Baterie amestecatoare cu brat basculant stativa pentru lavoar sau spalator, indiferent de modul de inchidere, inclusiv pentru handicapati, avind diametrul de 1/2"	buc	1.00
		<b>4.7.Ventilare</b>		
109.	VB09A	Rama cu jaluzele fixe,gata confectionate cu perimetrul 2000 x 2200 mm, montata pe zidarie	m2	4.40
		<b>4.8.Incalzire</b>		
110.	IB05A	Radiatoare din alumin ,H=500 .l=600	buc	1.00
111.	IB20B	Elemente de susținere pentru corpuri de incalzire, montat pe zid de beton	buc	2.00
		<b>4.9. Instalatii electrice</b>		
112.	RpEE01A	Montarea intreruptoarelor interne Dublu , 2 clapete+indicator led (Legrand Scheider, ABB) sau analogic	buc	2.00
113.	RpEE03C	Montarea prizelor interne euro 220V, 16A cu impamintare , dubla (Legrand,Scheilder „ABB) sau analogic	buc	1.00
114.	RpEF15B	Montarea corpurilor de iluminat Led 48 W	buc	1.00
		<b>5. Lucrari de reparatii</b>		
		<b>Incaperea 83a</b>		
		<b>5.1.Demontari</b>		
115.	RpSC05A	Demontarea unui lavoar de faianta, inclusiv accesoriile	buc	1.00
116.	RpCO56A	Demontari: timplarie din lemn (usi, obloane, cutii, ruluu, masti, etc.)	m2	2.20
117.	RpCM33A	Demontarea placajelor din faianta, gresie, ceramica	m2	14.60
118.	RpIB11A	Demontari radiatoare de pozitie pentru desfiintare	buc	2.00
119.	RpEF23A	Demontari de corpuri de iluminat orice tip, inclusiv tijele si globurile	buc	1.00
120.	RpEE24A	Demontarea aparatelor electrice pentru curent tari : unipolare (intreruptoare, comutatoare, prize pentru desfiintare sau inlocuire, buton pentru actionare de la distanta)	buc	4.00
121.		Demontare jaluzele uzate	m2	4.40
		<b>5.2. Tavan</b>		
122.	CN53A	Grunduirea suprafetelor interioare a tavanelor cu grund	m2	14.60
123.	CN06A	Vopsitorii interioare cu vopsea pe baza de copolimeri vinilici in emulsie apoasa, aplicate in 2 straturi pe glet existent, executate manual	m2	14.60
124.	RpCR29A	Curatarea stratului de vopsea la tavane (la necesitate)	m2	14.60
		<b>5.3. Pereti si pante</b>		
125.	CN53A	Grunduirea suprafetelor interioare a peretilor	m2	40.00
126.	CF17D	Diverse lucrari - adaos de colorant, material hidrofug, etc.	kg	0.40
127.	CN06A	Vopsitorii interioare cu vopsea pe baza de copolimeri vinilici in emulsie apoasa, aplicate in 2 straturi pe glet existent, executate manual (Vopsea latex)	m2	40.00
128.	CF57A	Aplicarea manuală a chitului pe bază de ipsos grosime 1,0 m m pe su prafețele pereților, pantelor și tavanelor (la necesitate)	m2	40.00
		<b>5.4. Pardosele</b>		
129.	CN54A	Aplicarea manuala a grundului cu quart	m2	14.60

1	2	3	4	5
		"Betonokontakt" intr-un strat, la pardoseli		
130.	CG56A	Sapa din amestec de autonivelare "Nivelir": grosime pina la 10mm	m2	14.60
131.	CG17D1	Pardoseli din placi de gresie ceramica inclusiv stratul suport din mortar adeziv, executate pe suprafete: egale sau mai mici de 16 m2	m2	14.60
		<b>5.5. Timplarii</b>		
132.	CK21A	Usi confectionate din profiluri din aluminiu, inclusiv armaturile si accesoriile necesare usilor montate in zidarie de orice natura, la constructii cu inaltimea pina la 35 m inclusiv, intr-un canat, cu suprafata tocului pina la 7 mp inclusiv – 920 x 2100 mm	m2	2.00
		<b>5.6. Instalatii sanitare,canalizare</b>		
133.	SC04C	Montarea Lavoar din semiportelan, portelan sanitar etc. inclusiv pentru handicapati, avind teava de scurgere din material plastic, montat pe piedestal	buc	1,00
134.	SB09C	Piesa de legătură din material plastic pentru canalizare. imbinata cu garnitura de cauciuc, avind diametrul de 50 mm	buc	1,00
135.	SD04A	Montarea Baterie amestecatoare cu brat basculant stativa pentru lavoar sau spalator, indiferent de modul de inchidere, inclusiv pentru handicapati, avind diametrul de 1/2"	buc	1,00
		<b>5.7. Incalzire</b>		
136.	IB05A	Radiatoare din alumin, H=500 .l=600	buc	2,00
137.	IB20B	Elemente de susținere pentru corpuri de incalzire, montat pe zid de beton	buc	2,00
		<b>5.8. Ventilare</b>		
138.	VB09A	Rama cu jaluzele fixe,gata confectionate cu perimetrul 1600 x 2000 mm, montata pe zidarie	m2	3.20
		<b>5.9. Instalatii electrice</b>		
139.	RpEE01A	Montarea intrerupatoarelor interne Dublu , 2 clapete+indicator led (Legrand Scheider, ABB) sau analogic	buc	1,00
140.	RpEE03C	Montarea prizelor interne euro 220V, 16A cu impamintare , dubla (Legrand,Scheilder „,ABB) sau analogic	buc	3.00
141.	RpEF15B	Montarea corpurilor de iluminat Led 48 W	buc	1.00
		<b>6. Lucrari de reparatii</b>		
		<b>Incaperea 77</b>		
		<b>6.1.Demontari</b>		
142.	RpSC05A	Demontarea unui lavoar de faianta. inclusiv accesoriile	buc	1.00
143.	RpCK42E	Desfacerea plinte	m	14.00
144.	RpCK41C	Desfacerea pardoselilor din covor din PVC pe suport sau fara suport textil, mocheta, etc	m2	11.10
145.	RpIB11A	Demontari radiatoare de pozitie pentru desfiintare	buc	1,00
146.	RpEF23A	Demontari de corpuri de iluminat orice tip, inclisiv tijele si globurile	buc	1,00
147.	RpEE24A	Demontarea aparatelor electrice pentru curent tari : unipolare (intrerupatoare, comutatoare, prize pentru desfiintare sau inlocuire, buton pentru actionare de la distanta)	buc	3,00
148.	RpCO56A	Demontari: timplarie din lemn (usi, obloane, cutii, rulou, masti, etc.)	buc	1.00
		<b>6.2. Tavan</b>		
149.	CN53A	Grunduirea suprafetelor interioare a tavanelor cu grund	m2	11.10

1	2	3	4	5
150.	CN06A	Vopsitorii interioare cu vopsea pe baza de copolimeri vinilici in emulsie apoasa, aplicate in 2 straturi pe glet existent, executate manual	m2	11.10
151.	RpCR29A	Curatarea stratului de vopsea la tavane (la necesitate)	m2	11.10
<b>6.3. Pereti si pante</b>				
152.	CN53A	Grunduirea suprafetelor interioare a peretilor	m2	35.95
153.	CF17D	Diverse lucrari - adaos de colorant, material hidrofug, etc.	kg	0.30
154.	CF57A	Aplicarea manuală a chitului pe bază de ipsos grosime 1,0 m m pe suprafețele pereților, pantelor și tavanelor (la necesitate)	m2	35.95
155.	CN06A	Vopsitorii interioare cu vopsea pe baza de copolimeri vinilici in emulsie apoasa, aplicate in 2 straturi pe glet existent, executate manual (Vopsea latex)	m2	35.95
<b>6.4. Pardosele</b>				
156.	CN54A	Aplicarea manuala a grundului cu quart "Betonokontakt" intr-un strat, la pardoseli	m2	11.10
157.	CG56A	Sapa din amestec de autonivelare "Nivelir": grosime pina la 10mm	m2	11.10
158.	CG08A1	Pardoseli din materiale plastice montate pe suport existent, curatate, inclusiv pervazurile din PVC, în încăperi cu suprafețe mai mici sau egale cu 16 mp, cu covor PVC gr 2,5mm, clasa de rezistență la trafic 33, lipit cu prenadez.	m2	11.10
159.	CG09A1	Plinte din PVC, montate orizontal la pereti gata tencuiti, prin lipire cu adeziv Prenadez, in incaperi cu suprafete mai mici sau egal cu 16 mp	m	14,00
<b>6.5. Timplarii</b>				
160.	CK21A	Usi confectionate din profiluri din aluminiu, inclusiv armaturile si accesoriile necesare usilor montate in zidarie de orice natura, la constructii cu inaltimea pina la 35 m inclusiv, intr-un canat, cu suprafata tocului pina la 7 mp inclusiv -920x2100 cm	m2	2,00
<b>6.6. Instalatii sanitice</b>				
161.	SC04C	Montarea Lavoar din semiportelan, portelan sanitar etc. inclusiv pentru handicapati, avind teava de scurgere din material plastic, montat pe pedestal	buc	1.00
162.	SB09C	Piesa de legătură din material plastic pentru canalizare, imbinata cu garnitura de cauciuc, avind diametrul de 50 mm	buc	1.00
163.	RpSE25A	Montarea preparatorului de apa calda menajera, functionind cu agent termic apa calda 70-90 grade C, avind capacitatea de 80 L(Boiler)	buc	1.00
164.	SD04A	Montarea Baterie amestecatoare cu brat basculant stativa pentru lavoar sau spalator, indiferent de modul de inchidere, inclusiv pentru handicapati, avind diametrul de 1/2"	buc	1,00
<b>6.7. Ventilare</b>				
165.	VB09A	Rama cu jaluzele fixe,gata confectionate cu perimetrul 1600x 2000 mm, montata pe zidarie	m2	2,80
<b>6.8. Incalzire</b>				
166.	IB06A	Radiatoare din alumin, H=500 .l=600	m2	1.00
167.	IB20B	Elemente de susținere pentru corpuri de incalzire, montat pe zid de beton	buc	2.00



1	2	3	4	5
		<b>6.9. Instalatii electrice</b>		
168.	RpEE01A	Montarea intreruptoarelor interne , 1 clapeta+indicator led (Legrand Schneider, ABB) sau analogic	buc	1.00
169.	RpEE03C	Montarea prizelor interne euro 220V, 16A cu impamintare , (Legrand,Scheider „,ABB) sau analogic	buc	2.00
170.	RpEF15B	Montarea corpurilor de iluminat Led 48 W	buc	1.00
		<b>7. Lucrari de reparatii</b>		
		<b>Incaperea 76</b>		
		<b>7.1.Demontari</b>		
171.	RpSC05A	Demontarea unui lavoar de faianta, inclusiv accesoriile	buc	1.00
172.	RpCK42E	Desfacerea plinte	m	15.00
173.	RpCK41C	Desfacerea pardoselilor din covor din PVC pe suport sau fara suport textil, mocheta, etc	m2	13,50
174.	RpIB11A	Demontari radiatoare de pozitie pentru desfiintare	buc	1,00
175.	RpEF23A	Demontari de corpuri de iluminat orice tip, inclusiv tijele si globurile	buc	1.00
176.	RpEE24A	Demontarea aparatelor electrice pentru curent tari : unipolare (intreruptoare, comutatoare, prize pentru desfiintare sau inlocuire, buton pentru actionare de la distanta)	buc	3.00
177.	RpCO56A	Demontari: timplarie din lemn (usi, obloane, cutii, ruluu, masti, etc.)	m2	2.00
		<b>7.2. Tavan</b>		
178.	CN53A	Grunduirea suprafetelor interioare a tavanelor cu grund	m2	13.50
179.	CN06A	Vopsitorii interioare cu vopsea pe baza de copolimeri vinilici in emulsie apoasa, aplicate in 2 straturi pe glet existent, executate manual	m2	13.50
180.	RpCR29A	Curatarea stratului de vopsea la tavane	m2	13.50
		<b>7.3. Pereti si pante</b>		
181.	CN53A	Grunduirea suprafetelor interioare a peretilor	m2	39,75
182.	CF17D	Diverse lucrari - adaos de colorant, material hidrofug.	kg	0,30
183.	CF57A	Aplicarea manuală a chitului pe bază de ipsos grosime 1,0 m m pe suprafețele pereților, pantelor și tavanelor	m2	39,75
184.	CN06A	Vopsitorii interioare cu vopsea pe baza de copolimeri vinilici in emulsie apoasa, aplicate in 2 straturi pe glet existent, executate manual (Vopsea latex)	m2	39,75
		<b>7.4. Pardosele</b>		
185.	CN54A	Aplicarea manuala a grundului cu cuart "Betonokontakt" intr-un strat, la pardoseli	m2	13.50
186.	CG56A	Sapa din amestec de autonivelare "Nivelir": grosime pina la 10mm	m2	13,50
187.	CG08A1	Pardoseli din materiale plastice montate pe suport existent, curatate, inclusiv pervazurile din PVC, în încăperi cu suprafețe mai mici sau egale cu 16 mp, cu covor PVC gr 2,5mm, clasa de rezistență la trafic 33, lipit cu prenadez.	m2	13,50
188.	CG09A1	Plinte din PVC, montate orizontal la pereti gata tencuiti, prin lipire cu adeziv Prenadez, in incaperi cu suprafete mai mici sau egal cu 16 mp	m	15,00
		<b>7.5. Timplarii</b>		
189.	CK21A	Usi confectionate din profiluri din aluminiu, inclusiv armaturile si accesoriile necesare usilor montate in zidarie de orice natura, la constructii cu inaltimea pina la 35 m inclusiv, intr-un canat, cu suprafata tocului pina la 7 mp inclusiv,	m2	2.00
		<b>7.6. Instalatii santehnice</b>		

1	2	3	4	5
190.	SC04C	Montarea Lavoar din semiportelan, portelan sanitar etc. inclusiv pentru handicapati, avind teava de scurgere din material plastic, montat pe pedestal	buc	1.00
191.	SB09C	Piesa de legătură din material plastic pentru canalizare. imbinata cu garnitura de cauciuc, avind diametrul de 50 mm	buc	1.00
192.	SD04A	Montarea Baterie amestecatoare cu brat basculant stativa pentru lavoar sau spalator, indiferent de modul de inchidere, inclusiv pentru handicapati, avind diametrul de 1/2"	buc	1.00
		<b>7.7. Incalzire</b>		
193.	IB06A	Radiatoare din alumin, H=500 .l=600	buc	1,00
194.	IB20B	Elemente de susținere pentru corpuri de incalzire, montat pe zid de beton	buc	2.00
		<b>7.8. Ventilare</b>		
195.	VB09A	Rama cu jaluzele fixe,gata confectionate cu perimetrul 1600x2000 mm, montata pe zidarie	m2	3,20
		<b>7.9. Instalatii electrice</b>		
196.	RpEE01A	Montarea intrerupatoarelor interne , 1 clapeta+indicator led (Legrand Schneider, ABB) sau analogic	buc	1.00
197.	RpEE03C	Montarea prizelor interne euro 220V, 16A cu impamintare , (Legrand,Schneider ,,ABB) sau analogic	buc	2.00
198.	RpEF15B	Montarea corpurilor de iluminat Led 48 W	buc	1.00
		<b>8. Lucrari de reparatii</b> <b>Incaperea 75</b> <b>8.1.Demontari</b>		
199.	RpSC05A	Demontarea unui lavoar de faianta, inclusiv accesoriile	buc	1.00
200.	RpCK42E	Desfacerea plinte	m	13.90
201.	RpCK41C	Desfacerea pardoselilor din covor din PVC pe suport sau fara suport textil, mocheta, etc	m2	11.00
202.	RpIB11A	Demontari radiatoare de pozitie pentru desfiintare	buc	1.00
203.	RpEF23A	Demontari de corpuri de iluminat orice tip, inclusiv tijele si globurile	buc	1.00
204.	RpEE24A	Demontarea aparatelor electrice pentru curent tari : unipolare (intrerupatoare, comutatoare, prize pentru desfiintare sau inlocuire, buton pentru actionare de la distanta)	buc	2.00
205.	RpCO56A	Demontari: timplarie din lemn (usi, obloane, cutii, rulou, masti, etc.)	m2	2.00
		<b>8.2. Tavan</b>		
206.	CN53A	Grunduirea suprafetelor interioare a tavanelor cu grund	m2	11.00
207.	CN06A	Vopsitorii interioare cu vopsea pe baza de copolimeri vinilici in emulsie apoasa, aplicate in 2 straturi pe glet existent, executate manual	m2	11.00
208.	RpCR29A	Curatarea stratului de vopsea la tavane (la necesitate)	m2	11,00
		<b>8.3. Pereti si pante</b>		
209.	CN53A	Grunduirea suprafetelor interioare a peretilor	m2	36.10
210.	CF17D	Diverse lucrari - adaos de colorant, material hidrofug, etc.	kg	0.30
211.	CF57A	Aplicarea manuală a chitului pe bază de ipsos grosime 1,0 m m pe suprafețele pereților, pantelor și tavanelor	m2	36.10
212.	CN06A	Vopsitorii interioare cu vopsea pe baza de copolimeri vinilici in emulsie apoasa, aplicate in 2 straturi pe glet existent, executate manual (Vopsea latex)	m2	36.10
		<b>8.4. Pardosele</b>		

1	2	3	4	5
213.	CN54A	Aplicarea manuala a grundului cu cuarț "Betonokontakt" într-un strat, la pardoseli	m2	11.00
214.	CG56A	Sapa din amestec de autonivelare "Nivelir": grosime pina la 10mm	m2	11.00
215.	CG08A1	Pardoseli din materiale plastice montate pe suport existent, curatate, inclusiv pervazurile din PVC, în încăperi cu suprafețe mai mici sau egale cu 16 mp, cu covor PVC gr 2,5mm, clasa de rezistență la trafic 33, lipit cu prenadez.	m2	11.00
216.	CG09A1	Plinte din PVC, montate orizontal la pereti gata tencuiti, prin lipire cu adeziv Prenadez, in incaperi cu suprafete mai mici sau egal cu 16 mp	m	13.90
		<b>8.5. Timplarii</b>		
217.	CK21A	Usi confectionate din profiluri din aluminiu, inclusiv armaturile si accesoriile necesare usilor montate in zidarie de orice natura, la constructii cu inaltimea pina la 35 m inclusiv, intr-un canat, cu suprafata tocului pina la 7 mp inclusiv- 920x2100 cm	m2	2.00
		<b>8.6. Instalatii santehnice</b>		
218.	SC04C	Montarea Lavoar din semiportelan. portelan sanitar etc. inclusiv pentru handicapati, avind teava de scurgere din material plastic, montat pe pedestal	buc	1.00
219.	SD04A	Montarea Baterie amestecatoare cu brat basculant stativa pentru lavoar sau spalator, indiferent de modul de inchidere, inclusiv pentru handicapati, avind diametrul de 1/2"	buc	1,00
220.	SB09C	Piesa de legătură din material plastic pentru canalizare, imbinata cu garnitura de cauciuc, avind diametrul de 50 mm	buc	1,00
221.	RpSE25A	Montarea preparatorului de apa calda menajera, functionind cu agent termic apa calda 70-90 grade C, avind capacitatea de 80 L(Boiler)	buc	1.00
		<b>8.7.Incalzire</b>		
222.	IB06A	Radiatoare din alumin, H=500 .l=600	m2	1,00
223.	IB20B	Elemente de susținere pentru corpuri de incalzire, montat pe zid de beton	buc	2,00
		<b>8.8. Ventilare</b>		
224.	VB09A	Rama cu jaluzele fixe,gata confectionate cu perimetrul 1600x2000 mm, montata pe zidarie	buc	3.20
		<b>8.9. Instalatii electrice</b>		
225.	RpEE01A	Montarea intreruptoarelor interne , lclapeta+indicator led (Legrand Scheider, ABB) sau analogic	buc	1.00
226.	RpEE03C	Montarea prizelor interne euro 220V, 16A cu impamintare , (Legrand,Schneider .,ABB) sau analogic	buc	2.00
227.	RpEF15B	Montarea corpurilor de iluminat Led 48 W	buc	1,00
		<b>9. Lucrari de reparatii</b>		
		<b>Incaperea 74</b>		
		<b>9.1.Demontari</b>		
228.	RpSC05A	Demontarea unui lavoar de faianta, inclusiv accesoriile tentione se reinstaleaza)	buc	1.00
229.	RpCK42E	Desfacerea plinte	m	13.86
230.	RpCK41C	Desfacerea pardoselilor din covor din PVC pe suport sau fara suport textil, mocheta, etc	m2	11.30
231.	RpIB11A	Demontari radiatoare de pozitie pentru desfiintare	buc	1.00
232.	RpEF23A	Demontari de corpuri de iluminat orice tip, inclusiv tijele si globurile	buc	1.00
233.	RpEE24A	Demontarea aparatelor electrice pentru curent tari : unipolare (intreruptoare, comutatoare, prize pentru desfiintare sau inlocuire, buton pentru actionare de la	buc	2.00

1	2	3	4	5
		distanța)		
234.	RpCO56A	Demontari: timplarie din lemn (usi, obloane, cutii, rulou, masti, etc.)	m2	2.00
		<b>9.2. Tavan</b>		
235.	CN53A	Grunduirea suprafetelor interioare a tavanelor cu grund	m2	11.30
236.	CN06A	Vopsitorii interioare cu vopsea pe baza de copolimeri vinilici in emulsie apoasa, aplicate in 2 straturi pe glet existent, executate manual	m2	11.30
237.	RpCR29A	Curatarea stratului de vopsea la tavane	m2	11,30
		<b>9.3 Pereti</b>		
238.	CN53A	Grunduirea suprafetelor interioare a peretilor	m2	36.15
239.	CF17D	Diverse lucrari - adaos de colorant, material hidrofug, etc.	kg	0.30
240.	CF57A	Aplicarea manuală a chitului pe bază de ipsos grosime 1,0 m m pe suprafețele pereților, pantelor și tavanelor	m2	36,15
241.	CN06A	Vopsitorii interioare cu vopsea pe baza de copolimeri vinilici in emulsie apoasa, aplicate in 2 straturi pe glet existent, executate manual (Vopsea latex)	m2	36,15
		<b>9.4 Pardosele</b>		
242.	CN54A	Aplicarea manuala a grundului cu cuarț "Betonokontakt" intr-un strat, la pardoseli	m2	11,30
243.	CG56A	Sapa din amestec de autonivelare "Nivelir": grosime pina la 10mm	m2	11,30
244.	CG08A1	Pardoseli din materiale plastice montate pe suport existent, curatate, inclusiv pervazurile din PVC, în încăperi cu suprafețe mai mici sau egale cu 16 mp, cu covor PVC gr 2,5mm, clasa de rezistență la trafic 33, lipit cu prenadez.	m2	11.30
245.	CG09A1	Plinte din PVC, montate orizontal la pereti gata tencuiti, prin lipire cu adeziv Prenadez, in incaperi cu suprafete mai mici sau egal cu 16 mp	m	13.86
		<b>9.5. Timplarii</b>		
246.	CK21A	Usi confectionate din profiluri din aluminiu, inclusiv armaturile si accesoriile necesare usilor montate in zidarie de orice natura, la constructii cu inaltimea pina la 35 m inclusiv, intr-un canat, cu suprafata tocului pina la 7 mp inclusiv	m2	2,00
		<b>9.6. Instalatii santehnice</b>		
247.	SC04C	Montarea Lavoar din semiportelan, portelan sanitar etc. inclusiv pentru handicapati, avind teava de scurgere din material plastic, montat pe piedestal	buc	1.00
248.	SB09C	Piesa de legătură din material plastic pentru canalizare, imbinata cu garnitura de cauciuc, avind diametrul de 50 mm	buc	1.00
249.	SD04A	Montarea Baterie amestecatoare cu brat basculant stativa pentru lavoar sau spalator, indiferent de modul de inchidere, inclusiv pentru handicapati, avind diametrul de 1/2"	buc	1.00
		<b>9.7. Incalzire</b>		
250.	IB06A	Radiatoare din alumin,H=500 .l=600	m2	1.00
251.	IB20B	Elemente de susținere pentru corpuri de incalzire, montat pe zid de beton	buc	2.00
		<b>9.8.Ventilare</b>		
252.	VB09A	Rama cu jaluzele fixe.gata confectionate cu perimetrul 1600x2000 mm, montata pe zidarie	m2	3.20
		<b>9.9. Instalatii electrice</b>		
253.		Montarea intrerupatoarelor interne , 1 clapeta+indicator	buc	1.00

1	2	3	4	5
	RpEE01A	led (Legrand Schneider, ABB) sau analogic		
254.	RpEE03C	Montarea prizelor interne euro 220V, 16A cu impamintare , (Legrand,Schneider ,ABB) sau analogic	buc	2,00
255.	RpEF15B	Montarea corpurilor de iluminat Led 48 W	buc	1,00
		<b>10. Lucrari de reparatii</b>		
		<b>Incaperea 72</b>		
		<b>10.1. Demontari</b>		
256.	RpEF23A	Demontari de corpuri de iluminat orice tip, inclusiv tijele si globurile	buc	1,00
257.		Demontarea sifon lavuar	buc	3,00
258.	RpCK42C	Desfacerea pardoselilor reci din placi de gresie, placi ceramice, etc	m2	12,70
259.	RpEE24A	Demontarea aparatelor electrice pentru curent tari: unipolare (intreruptoare, comutatoare, prize pentru desfiintare sau inlocuire, buton pentru actionare de la distanta)	buc	4,00
260.	RpCO56A	Demontari: timplarie din lemn (usi, obloane, cutii, ruluu, masti, etc.)	m2	2,00
261.	RpSD03A	Demontarea unei baterii stative, avind diametru de 1/2"	buc	1,00
		<b>10.2. Tavan</b>		
262.	CN53A	Grunduirea suprafetelor interioare a tavanelor cu grund	m2	12,70
263.	RpCR29A	Curatarea stratului de vopsea la tavane si pereti (la necesitate)	m2	12,70
264.	CF57A	Aplicarea manuala a chitului pe baza de ipsos "Eurofin" grosime 1,0 mm pe suprafetele peretilor, coloanelor si tavanelor (la necesitate)	m2	12,70
265.	CN06A	Vopsitorii interioare cu vopsea pe baza de copolimeri vinilici in emulsie apoasa, aplicate in 2 straturi pe glet existent, executate manual	m2	12,70
		<b>10.3. Pereti si pante</b>		
266.	CF17D	Diverse lucrari - adaos de colorant, material hidrofug, etc.	kg	0,40
267.	CN06A	Vopsitorii interioare cu vopsea emalata, executate manual	m2	40,00
268.	CF57A	Aplicarea manuală a chitului pe bază de ipsos grosime 1,0 m m pe suprafețele pereților, pantelor și tavanelor	m2	40,00
269.	CN53A	Grunduirea suprafetelor interioare a peretilor cu grund	m2	40,00
		<b>10.4. Pardosele</b>		
270.	CN54A	Aplicarea manuala a grundului cu cuart "Betonokontakt" intr-un strat, la pardoseli	m2	10,30
271.	CG56A	Sapa din amestec de autonivelare "Nivelir": grosime pina la 10mm	m2	10,30
272.	CG17D1	Pardoseli din placi de gresie ceramica inclusiv stratul suport din mortar adeziv, executate pe suprafete: egale sau mai mici de 16 m2	m2	10,30
		<b>10.5. Timplarii</b>		
273.	CK21A	Usi confectionate din profiluri din aluminiu, inclusiv armaturile si accesoriile necesare usilor montate in zidarie de orice natura, la constructii cu inaltimea pina la 35 m inclusiv, intr-un canat, cu suprafata tocului pina la 7 mp inclusiv – 900x2000 mm	m2	2,00
		<b>10.6. instalatii sanitice</b>		
274.		Montarea sifon lavuar si accesorii pentru lavoar	buc	3,00
		<b>10.7. Incalzire</b>		
275.	IB06A	Radiatoare din alumin, H=500 .l=600	buc	1,00
276.	IB20B	Elemente de susținere pentru corpuri de incalzire, montat pe zid de beton	buc	2,00
		<b>10.8. Ventilare</b>		

1	2	3	4	5
277.	VB09A	Rama cu jaluzele fixe,gata confectionate cu perimetrul 2000x 2200 mm, montata pe zidarie	m2	4,40
		<b>10.9. Instalatii electrice</b>		
278.	RpEE01A	Montarea intreruptoarelor interne Dublu , 2 clapete+indicator led (Legrand Schneider, ABB) sau analogic	buc	2.00
279.	RpEE03C	Montarea prizelor interne euro 220V, 16A cu impamintare , dubla (Legrand,Schneider „ABB) sau analogic	buc	4.00
280.	RpEF15B	Montarea corpurilor de iluminat Led 48 W	buc	1.00
		<b>11. Lucrari de reparatii Incaperea 184</b>		
		<b>11.1.Demontari</b>		
281.	RpCK42E	Desfacerea plinte	m	18.80
282.		Demontare jaluzele uzate (vechi)	m2	9.60
283.	RpIB11A	Demontari radiatoare de pozitie pentru desfiintare	buc	2.00
284.	RpEF23A	Demontari de corpuri de iluminat orice tip, inclusiv tijele si globurile	buc	2.00
285.	RpEE24A	Demontarea aparatelor electrice pentru curent tari : unipolare (intreruptoare, comutatoare, prize pentru desfiintare sau inlocuire, buton pentru actionare de la distanta)	buc	3.00
		<b>11.2. Tavan</b>		
286.	CN53A	Grunduirea suprafetelor interioare a tavanelor cu grund	m2	18.80
287.	CN06A	Vopsitorii interioare cu vopsea pe baza de copolimeri vinilici in emulsie apoasa, aplicate in 2 straturi pe glet existent, executate manual	m2	18.80
		<b>11.3 Pereti si pante</b>		
288.	CN53A	Grunduirea suprafetelor interioare a peretilor	m2	28.20
289.	CF17D	Diverse lucrari - adaos de colorant, material hidrofug, etc.	kg	0.20
290.	CF57A	Aplicarea manuală a chitului pe bază de ipsos grosime 1,0 m m pe suprafețele pereților, pantelor și tavanelor	m2	28.20
291.	CN06A	Vopsitorii interioare cu vopsea pe baza de copolimeri vinilici in emulsie apoasa, aplicate in 2 straturi pe glet existent, executate manual (Vopsea latex)	m2	28,20
		<b>11.4. Instalatii tehnice</b>		
292.	CG09A1	Plinte din PVC, montate orizontal la pereti gata tencuiti, prin lipire cu adeziv Prenadez, in incaperi cu suprafete mai mici sau egal cu 16 mp	m	12.00
		<b>11.5. Incalzire</b>		
293.	IB06A	Radiatoare din alumin, H=500 .l=600	buc	2.00
294.	IB20B	Elemente de susținere pentru corpuri de incalzire, montat pe zid de beton	buc	2.00
		<b>11.6. Ventilare</b>		
295.	VB09A	Rama cu jaluzele fixe,gata confectionate cu perimetrul 1600x 2000 mm, montata pe zidarie	m2	9.60
		<b>11.7. Instalatii electrice</b>		
296.	RpEE01A	Montarea intreruptoarelor interne. 1 clapete+ indicator led (Legrand Schneider, ABB) sau analogic	buc	1,00
297.	RpEE03C	Montarea prizelor interne euro 220V, 16A cu impamintare , (Legrand,Schneider „ABB) sau analogic	buc	2.00
298.	RpEF15B	Montarea corpurilor de iluminat Led 48 W	buc	2.00
		<b>12. Lucrari de reparatii Incaperea 70</b>		

1	2	3	4	5
		<b>12.1. Demontare</b>		
299.	RpEF23A	Demontari de corpuri de iluminat orice tip, inclusiv tije si globurile	buc	2.00
300.	RpSC05A	Demontarea unui lavoar de faianta, inclusiv accesoriile	buc	2.00
301.	RpCK42C	Desfacerea pardoselilor reci din placi de gresie, placi ceramice, etc	m2	16.20
302.	RpEE24A	Demontarea aparatelor electrice pentru curent tari: unipolare (intreruptoare, comutatoare, prize pentru desfiintare sau inlocuire, buton pentru actionare de la distanta)	buc	9.00
303.	RpSD03A	Demontarea unei baterii stativ, avind diametru de 1/2"	buc	2.00
304.	CL20A	Demontare grile de ventilatie 20x20 cm	buc	1.00
305.	RpSE06A	Demontarea racordurilor unui boiler la conductele de apa rece si calda, avind capacitatea de pina la 80 l	buc	1.00
		<b>12.2. Tavan</b>		
306.	CN53A	Grunduirea suprafetelor interioare a tavanelor cu grund	m2	16.20
307.	RpCR29A	Curatarea stratului de vopsea la tavane	m2	16.20
308.	CF57A	Aplicarea manuala a chitului pe baza de ipsos "Eurofin" grosime 1,0 mm pe suprafetele peretilor, coloanelor si tavanelor (la necesitate)	m2	16.20
309.	CN06A	Vopsitorii interioare cu vopsea pe baza de copolimeri vinilici in emulsie apoasa, aplicate in 2 straturi pe glet existent, executate manual	m2	16.20
		<b>12.3. Pereti si pante</b>		
310.	CF17D	Diverse lucrari - adaos de colorant, material hidrofug, etc.	kg	0,20
311.	RpCR29A	Curatarea stratului de vopsea la pereti	m2	22.30
312.	CN06A	Vopsitorii interioare cu vopsea emalata, executate manual	m2	22.30
313.	CF57A	Aplicarea manuală a chitului pe bază de ipsos grosime 1,0 m m pe suprafețele pereților, pantelor și tavanelor (la necesitate)	m2	22,30
314.	CN53A	Grunduirea suprafetelor interioare a peretilor cu grund	m2	22.30
		<b>12.4. Pardosele</b>		
315.	CN54A	Aplicarea manuala a grundului cu quart "Betonokontakt" intr-un strat, la pardoseli	m2	16.20
316.	CG56A	Sapa din amestec de autonivelare "Nivelir": grosime pina la 10mm	m2	16.20
317.	CG17D1	Pardoseli din placi de gresie ceramica inclusiv stratul suport din mortar adeziv, executate pe suprafete: egale sau mai mici de 16 m2	m2	16.20
		<b>12.5. Instalatii sanitare si canalizare</b>		
318.	SC04C	Montarea Lavoar din semiportelan, portelan sanitar etc. inclusiv pentru handicapati, avind teava de scurgere din material plastic, montat pe piedestal+sifon de lavuar	buc	2.00
319.	SB09C	Piesa de legătură din material plastic pentru canalizare, imbinata cu garnitura de cauciuc, avind diametrul de 50 mm	buc	2.00
320.	SD04A	Montarea Baterie amestecatoare cu brat basculant stativa pentru lavoar sau spalator. indiferent de modul de inchidere, inclusiv pentru handicapati, avind diametrul de 1/2"	buc	2.00
321.	RpSE25A	Montarea preparatorului de apa calda menajera, functionind cu agent termic apa calda 70-90 grade C, avind capacitatea de 80 L(Boiler)	buc	1,00
		<b>12.6. Inalzire</b>		
322.	IB06A	Radiatoare din alumin,H=500 .l=600	buc	2.00

1	2	3	4	5
323.	IB20B	Elemente de susținere pentru corpuri de incalzire, montat pe zid de beton	buc	2.00
		<b>12.7. Ventilare</b>		
324.	CL20A	Grile de ventilatie gata confectionate din pvc. cu jaluzele, vopsite si montate in zidarie	buc	1.00
325.	VB09A	Rama cu jaluzele fixe,gata confectionate cu perimetrul 1600x2000 mm, montata pe zidarie	m2	3.20
326.		<b>12.8. Instalatii electrice</b>		
327.	RpEE01A	Montarea intreruptoarelor interne , 1 clapete indicator led (Legrand Schneider, ABB) sau analogic	buc	1.00
328.	RpEE03C	Montarea prizelor interne euro 220V, 16A cu impamintare , dubla si tripla(Legrand,Schneider ,,ABB) sau analogic	buc	9.00
329.	RpEF15B	Montarea corpurilor de iluminat Led 48 W	buc	2.00
		<b>13. Lucrari de reparatii</b>		
		<b>Incaperea 69</b>		
		<b>13.1. Demontari</b>		
330.	RpSC05A	Demontarea unui lavoar de faianta, inclusiv accesoriile	buc	1.00
331.	RpCK42E	Desfacerea plinte	m	11.60
332.	RpCK41C	Desfacerea pardoselilor din covor din PVC pe suport sau fara suport textil, mocheta, etc	m2	9.20
333.	RpIB11A	Demontari radiatoare de pozitie pentru desfiintare	buc	1.00
334.	RpEF23A	Demontari de corpuri de iluminat orice tip, inclusiv tijele si globurile	buc	1.00
335.	RpEE24A	Demontarea aparatelor electrice pentru curent tari : unipolare (intreruptoare, comutatoare, prize pentru desfiintare sau inlocuire, buton pentru actionare de la distanta)	buc	2.00
336.	RpCO56B	Demontari: lambriuri la pereti si tavane din lemn, placaj, PFL, PAS etc.	m	3.00
337.	CL20A	Demontare grile de ventilatie	buc	1.00
		<b>13.2. Tavan</b>		
338.	CN53A	Grunduirea suprafetelor interioare a tavanelor cu grund	m2	1.00
339.	CN06A	Vopsitorii interioare cu vopsea pe baza de copolimeri vinilici in emulsie apoasa, aplicate in 2 straturi pe glet existent, executate manual	m2	23.20
340.	RpCR29A	Curatarea stratului de vopsea la tavane	m2	9.20
		<b>13.3. Pereti si pante</b>		
341.	CN53A	Grunduirea suprafetelor interioare a peretilor	m2	26.60
342.	CF17D	Diverse lucrari - adaos de colorant, material hidrofug, etc.	kg	0.20
343.	CN06A	Vopsitorii interioare cu vopsea pe baza de copolimeri vinilici in emulsie apoasa, aplicate in 2 straturi pe glet existent, executate manual (Vopsea latex)	m2	26.60
344.	CF57A	Aplicarea manuală a chitului pe bază de ipsos grosime 1,0 m m pe suprafețele pereților, pantelor și tavanelor (la necesitate)	m2	2,50
		<b>13.4. Pardosele</b>		
345.	CN54A	Aplicarea manuala a grundului cu quart "Betonokontakt" intr-un strat, la pardoseli	m2	9.20
346.	CG56A	Sapa din amestec de autonivelare "Nivelir": grosime pina la 10mm	m2	9.20
347.	CG08A1	Pardoseli din materiale plastice montate pe suport existent, curatate, inclusiv pervazurile din PVC, în încăperi cu suprafețe mai mici sau egale cu 16 mp. cu covor PVC gr 2,5mm. clasa de rezistență la trafic 33. lipit cu prenadez.	m2	9.20



1	2	3	4	5
348.	CG09A1	Plinte din PVC, montate orizontal la pereti gata tencuiti, prin lipire cu adeziv Prenadez, in incaperi cu suprafete mai mici sau egal cu 16 mp	m	9.20
		<b>13.5. Instalatii santehnice</b>		
349.	SC04C	Montarea Lavoar din semiportelan, portelan sanitar etc. inclusiv pentru handicapati, avind teava de scurgere din material plastic, montat pe pedestal	buc	1.00
350.	SD04A	Montarea Baterie amestecatoare cu brat basculant stativa pentru lavoar sau spalator, indiferent de modul de inchidere, inclusiv pentru handicapati, avind diametrul de 1/2"	buc	1.00
351.	SB09C	Piesa de legătură din material plastic pentru canalizare, imbinata cu garnitura de cauciuc, avind diametrul de 50 mm	buc	1.00
		<b>13.6. Incalzire</b>		
352.	IB06A	Radiatoare din alumin, H=500 .l=600	m2	1.00
353.	IB20B	Elemente de susținere pentru corpuri de incalzire, montat pe zid de beton	buc	2,00
		<b>13.7. Ventilare</b>		
354.	VB09A	Rama cu jaluzele fixe,gata confectionate cu perimetrul 1550 – 1850 mm, montata pe zidarie	buc	1.00
355.	CL20A	Grile de ventilatie gata confectionate din pvc. cu jaluzele, vopsite si montate in zidarie	buc	1,00
		<b>13.8. Instalatii electrice</b>		
356.	RpEE01A	Montarea intrerupatoarelor interne , lclapete+indicator led (Legrand Schneider, ABB) sau analogic	buc	1.00
357.	RpSE25A	Montarea preparatorului de apa calda menajera, functionind cu agent termic apa calda 70-90 grade C, avind capacitatea de 80 L(Boiler)	buc	1.00
358.	RpEE03C	Montarea prizelor interne euro 220V, 16A cu impamintare , (Legrand,Schneider „ABB) sau analogic	buc	2.00
359.	RpEF15B	Montarea corpurilor de iluminat Led 48 W	buc	1.00
		<b>14. Lucrari de reparatii</b>		
		<b>Incaperea 68</b>		
		<b>14.1. Demontari</b>		
360.	RpEF23A	Demontari de corpuri de iluminat orice tip, inclusiv tijele si globurile	buc	1.00
361.	RpSC05A	Demontarea unui lavoar de faianta, inclusiv accesoriile	buc	2.00
362.	RpCK42C	Desfacerea pardoselilor reci din placi de gresie, placi ceramice, etc	m2	9,00
363.	RpEE24A	Demontarea aparatelor electrice pentru curent tari: unipolare (intrerupatoare, comutatoare, prize pentru desfiintare sau inlocuire, buton pentru actionare de la distanta)	buc	2.00
364.	RpSD03A	Demontarea unei baterii stativ, avind diametru de 1/2"	buc	1.00
365.	Cl.20A	Demontare grile de ventilatie	buc	1.00
		<b>14.2. Tavan</b>		
366.	RpCR29A	Curatarea stratului de vopsea la tavane	m2	9,00
367.	CN53A	Grunduirea suprafetelor interioare a tavanelor cu grund	m2	9,00
368.	CF57A	Aplicarea manuala a chitului pe baza de ipsos "Eurofin" grosime 1,0 mm pe suprafetele peretilor, coloanelor si tavanelor	m2	9.00
369.	CN06A	Vopsitorii interioare cu vopsea pe baza de copolimeri vinilici in emulsie apoasa, aplicate in 2 straturi pe glet existent, executate manual	m2	9,00
		<b>14.3. Pereti si pante</b>		
370.	CN53A	Grunduirea suprafetelor interioare a peretilor	m2	30.00

1	2	3	4	5
371.	CF17D	Diverse lucrari - adaos de colorant, material hidrofug, etc	kg	0,35
372.	CF57A	Aplicarea manuală a chitului pe bază de ipsos grosime 1,0 m m pe suprafețele pereților, pantelor și tavanelor	m2	30,00
373.	CN06A	Vopsitorii interioare cu vopsea pe baza de copolimeri vinilici in emulsie apoasa, aplicate in 2 straturi pe glet existent, executate manual (Vopsea latex)	m2	30,00
		<b>14.4. Pardosele</b>		
374.	CN54A	Aplicarea manuala a grundului cu cuarț "Betonokontakt" intr-un strat, la pardoseli	m2	9,00
375.	CG56A	Sapa din amestec de autonivelare "Nivelir": grosime pina la 10mm	m2	9,00
376.	CG17D1	Pardoseli din placi de gresie ceramica inclusiv stratul suport din mortar adeziv, executate pe suprafete: egale sau mai mici de 16 m2	m2	9,00
		<b>14.5. Instalatii sanitice</b>		
377.	SC04C	Montarea Lavoar din semiportelan, portelan sanitar etc. inclusiv pentru handicapati, avind teava de scurgere din material plastic, montat pe pedestal+sifon de lavuar	buc	2,00
378.	SD04A	Montarea Baterie amestecatoare cu brat basculant stativa pentru lavoar sau spalator, indiferent de modul de inchidere, inclusiv pentru handicapati, avind diametrul de 1/2"	buc	2,00
379.	SB09C	Piesa de legătură din material plastic pentru canalizare, imbinata cu garnitura de cauciuc, avind diametrul de 50 mm	buc	2,00
380.	RpSE25A	Montarea preparatorului de apa calda menajera, functionind cu agent termic apa calda 70-90 grade C, avind capacitatea de 50 L(Boiler)	buc	1,00
		<b>14.6. Ventilare</b>		
381.	VB09A	Rama cu jaluzele fixe,gata confectionate cu perimetrul 2000 x 2200 mm, montata pe zidarie	buc	4,40
		<b>14.7 Incalzire</b>		
382.	IB06A	Radiatoare din alumin, H=500 l=600	buc	1,00
383.	IB20B	Elemente de susținere pentru corpuri de incalzire, montat pe zid de beton	buc	2,00
		<b>14.8. Instalatii electrice</b>		
384.	RpEE01A	Montarea intreruptoarelor interne, 1 clapeta+indicator led (Legrand Schneider, ABB) sau analogic	buc	1,00
385.	RpEE03C	Montarea prizelor interne euro 220V, 16A cu impamintare , (Legrand,Schneider ..ABB) sau analogic	buc	3,00
386.	RpSE25A	Montarea preparatorului de apa calda menajera, functionind cu agent termic apa calda 70-90 grade C, avind capacitatea de 50 L(Boiler)	buc	1,00
387.	RpEF15B	Montarea corpurilor de iluminat Led 48 W	buc	1,00
		<b>15. Lucrari de reparatii</b>		
		<b>Incaperea 160</b>		
		<b>15.1. Demontari</b>		
388.	RpEF23A	Demontari de corpuri de iluminat orice tip, inclusiv tijele si globurile	buc	2,00
389.	RpSC05A	Demontarea unui lavoar de faianta, inclusiv accesoriile	buc	1,00
390.	RpCK42C	Desfacerea pardoselilor reci din placi de gresie, placi ceramice, etc	m2	8,10
391.	RpEE24A	Demontarea aparatelor electrice pentru curent tari: unipolare (intreruptoare, comutatoare, prize pentru desfiintare sau inlocuire, buton pentru actionare de la	buc	2,00

1	2	3	4	5
		distanța)		
392.	RpSD03A	Demontarea unei baterii stativ, având diametru de 1/2"	buc	1,00
393.	RpCR29A	Curățarea stratului de vopsea la tavane și pereți	m2	25,00
394.	CL20A	Demontare grile de ventilație	buc	1,00
395.	SC02A	Demontarea unei Cabine de dus	buc	1,00
		<b>15.2. Tavan</b>		
396.	RpCR29A	Curățarea stratului de vopsea la tavane	m2	8,10
397.	CN53A	Grunduirea suprafețelor interioare a tavanelor cu grund	m2	8,10
398.	CF57A	Aplicarea manuală a chitului pe baza de ipsos "Eurofin" grosime 1,0 mm pe suprafețele peretilor, coloanelor și tavanelor	m2	8,10
399.	CN06A	Vopsitorii interioare cu vopsea pe baza de copolimeri vinilici în emulsie apoasă, aplicate în 2 straturi pe glet existent, executate manual	m2	8,10
		<b>15.3. Pereți și pante</b>		
400.	CF17D	Diverse lucrări - adaos de colorant, material hidrofug, etc.	kg	0,20
401.	CN06A	Vopsitorii interioare cu vopsea emalată, executate manual	m2	20,00
402.	CN53A	Grunduirea suprafețelor interioare a peretilor cu grund	m2	20,00
		<b>15.4. Pardosele</b>		
403.	CN54A	Aplicarea manuală a grundului cu cuarț "Betonokontakt" într-un strat, la pardoseli	m2	8,10
404.	CG56A	Sapa din amestec de autonivelare "Nivelir": grosime până la 10mm	m2	9,00
405.	CG17D1	Pardoseli din plăci de gresie ceramică inclusiv stratul suport din mortar adeziv, executate pe suprafețe: egale sau mai mici de 16 m2	m2	8,10
		<b>15.5. Instalații sanitare</b>		
406.	SC02A	Montarea Cabinei de dus 90x90x220 cm	buc	1,00
407.	SD04A	Montarea Baterie amestecătoare cu brat basculant stativă pentru lavoar sau spălător, indiferent de modul de închidere, inclusiv pentru handicapați, având diametrul de 1/2"	buc	1,00
408.	SB09C	Piesa de legătură din material plastic pentru canalizare, imbinată cu garnitura de cauciuc, având diametrul de 50 mm	buc	1,00
409.	SC04C	Montarea Lavoar din semiportelan, portelan sanitar etc. inclusiv pentru handicapați, având teava de scurgere din material plastic, montat pe pedestal+sifon de lavoar	buc	1,00
410.	RpSE25A	Montarea preparatorului de apă caldă menajeră, funcționând cu agent termic apă caldă 70-90 grade C, având capacitatea de 80 L(Boiler)	buc	1,00
		<b>15.6. Incalzire</b>		
411.	IB06A	Radiatoare din alumini, H=500 .l=600	buc	1,00
412.	IB20B	Elemente de susținere pentru corpuri de incalzire, montat pe zid de beton	buc	2,00
		<b>15.7. Ventilare</b>		
413.	VB09A	Rama cu jaluzele fixe, gata confecționate cu perimetrul 1600 x 2000 mm, montată pe zidărie	m2	3,20

1	2	3	4	5
414.	CL20A	Grile de ventilatie gata confectionate din pvc, cu jaluzele, vopsite si montate in zidarie	buc	1,00
		<b>15.8. Instalatii electrice</b>		
415.	RpEE01A	Montarea intreruptoarelor interne , 1 clapete+indicator led (Legrand Scheider, ABB) sau analogic	buc	1.00
416.	RpSE27A	Montarea uscatorului de maini, montat pe perete din caramida sau b.c.a. (costul uscatorului va fi inclus in compartimentul "Valoarea utilajului")	buc	1.00
417.	RpEE03C	Montarea prizelor interne euro 220V, 16A cu impamintare ,(Legrand,Schneider ..ABB) sau analogic	buc	2.00
418.	RpEF15B	Montarea corpurilor de iluminat Led 48 W	buc	1.00
		<b>16. Lucrari de reparatii</b> <b>Incaperea 64</b> <b>16.1. Demontari</b>		
419.	RpSC05A	Demontarea unui lavoar de faianta, inclusiv accesoriile	buc	1.00
420.	RpCK42E	Desfacerea plinte	m	11,02
421.	RpCK41C	Desfacerea pardoselilor din covor din PVC pe suport sau fara suport textil, mocheta, etc	m2	7,30
422.	RpIB11A	Demontari radiatoare de pozitie pentru desfiintare	buc	1.00
423.	RpEF23A	Demontari de corpuri de iluminat orice tip, inclusiv tijele si globurile	buc	1.00
424.	RpEE24A	Demontarea aparatelor electrice pentru curent tari : unipolare (intreruptoare, comutatoare, prize pentru desfiintare sau inlocuire, buton pentru actionare de la distanta)	buc	2.00
425.	CL20A	Demontare grile de ventilatie	buc	1.00
		<b>16.2. Tavan</b>		
426.	CN53A	Grunduirea suprafetelor interioare a tavanelor cu grund	m2	7,30
427.	CN06A	Vopsitorii interioare cu vopsea pe baza de copolimeri vinilici in emulsie apoasa, aplicate in 2 straturi pe glet existent, executate manual	m2	7,30
428.	RpCR29A	Curatarea stratului de vopsea la tavane	m2	7,30
		<b>16.3. Pereti si pante</b>		
429.	CN53A	Grunduirea suprafetelor interioare a peretilor	m2	27,26
430.	CF17D	Diverse lucrari - adaos de colorant, material hidrofug, etc.	kg	0,20
431.	CN06A	Vopsitorii interioare cu vopsea pe baza de copolimeri vinilici in emulsie apoasa, aplicate in 2 straturi pe glet existent, executate manual (Vopsea latex)	m2	27,26
432.	CF57A	Aplicarea manuală a chitului pe bază de ipsos grosime 1,0 m m pe suprafețele pereților, pantelor și tavanelor	m2	27,26
		<b>16.4. Pardosele</b>		
433.	CN54A	Aplicarea manuala a grundului cu quart "Betonokontakt" intr-un strat, la pardoseli	m2	7,30
434.	CG56A	Sapa din amestec de autonivelare "Nivelir": grosime pina la 10mm	m2	7,30
435.	CG08A1	Pardoseli din materiale plastice montate pe suport existent, curatate, inclusiv pervazurile din PVC, în încăperi cu suprafețe mai mici sau egale cu 16 mp, cu	m2	7,30

1	2	3	4	5
		covor PVC gr 2,5mm, clasa de rezistență la trafic 33, lipit cu prenadez.		
436.	CG09A1	Plinte din PVC, montate orizontal la pereti gata tencuiti, prin lipire cu adeziv Prenadez, in incaperi cu suprafete mai mici sau egal cu 16 mp	m	11.20
		<b>16.5. Instalatii santehnice</b>		
437.	SC04C	Montarea Lavoar din semiportelan, portelan sanitar etc. inclusiv pentru handicapati, avind teava de scurgere din material plastic, montat pe pedestal	buc	1.00
438.	SD04A	Montarea Baterie amestecatoare cu brat basculant stativa pentru lavoar sau spalator, indiferent de modul de inchidere, inclusiv pentru handicapati, avind diametrul de 1/2"	buc	1.00
439.	SB09C	Piesa de legătură din material plastic pentru canalizare, imbinata cu garnitura de cauciuc, avind diametrul de 50 mm	buc	1,00
		<b>16.6. Incalzire</b>		
440.	1B06A	Radiatoare din alumin, H=500 .l=600	m2	1,00
441.	1B20B	Elemente de susținere pentru corpuri de incalzire, montat pe zid de beton	buc	2.00
		<b>16.7. Ventilare</b>		
442.	VB09A	Rama cu jaluzele fixe,gata confectionate cu perimetrul 1550 x1850 mm, montata pe zidarie	buc	1.00
443.	CL20A	Grile de ventilatie gata confectionate din pvc. cu jaluzele, vopsite si montate in zidarie	buc	1,00
		<b>16.8. Instalatii electrice</b>		
444.	RpEE01A	Montarea intreruptoarelor interne , 1 clapeta+indicator led (Legrand Schneider, ABB) sau analogic	buc	1,00
445.	RpEE03C	Montarea prizelor interne euro 220V, 16A cu impamintare , (Legrand,Schneider ,ABB) sau analogic	buc	2.00
446.	RpEF15B	Montarea corpurilor de iluminat Led 48 W	buc	1.00
		<b>17. Lucrari de reparatii</b> <b>Incaperea 89</b> <b>17.1.Demontari</b>		
447.	RpSC05A	Demontarea unui lavoar de faianta. inclusiv accesoriiile	buc	1,00
448.	RpCK42E	Desfacerea plinte	m	14.00
449.	RpCK41C	Desfacerea pardoselilor din covor din PVC pe suport sau fara suport textil, mocheta, etc	m2	11.50
450.	RpIB11A	Demontari radiatoare de pozitie pentru desfiintare	buc	1.00
451.	RpEF23A	Demontari de corpuri de iluminat orice tip, inclusiv tijele si globurile	buc	1.00
452.	RpEE24A	Demontarea aparatelor electrice pentru curent tari : unipolare (intreruptoare, comutatoare, prize pentru desfiintare sau inlocuire, buton pentru actionare de la distanta)	buc	2.00
453.	CL20A	Demontare grile de ventilatie	buc	1.00
454.	RpCO56A	Demontari: timplarie din lemn (usi, obloane, cutii, rulou, masti, etc.)	m2	2.00
		<b>17.2. Tavan</b>		
455.	CN53A	Grunduirea suprafetelor interioare a tavanelor cu grund	m2	11.50
456.	CN06A	Vopsitorii interioare cu vopsea pe baza de copolimeri vinilici in emulsie apoasa, aplicate in 2 straturi pe glet existent, executate manual	m2	11.50

1	2	3	4	5
457.	RpCR29A	Curatarea stratului de vopsea la tavane	m2	11,50
		<b>17.3. Pereti si pante</b>		
458.	CN53A	Grunduirea suprafetelor interioare a peretilor	m2	37,30
459.	CF17D	Diverse lucrari - adaos de colorant, material hidrofug, etc.	kg	0,40
460.	CF57A	Aplicarea manuală a chitului pe bază de ipsos grosime 1,0 m m pe suprafetele peretilor, pantelor și tavanelor	m2	37,30
461.	CN06A	Vopsitorii interioare cu vopsea pe baza de copolimeri vinilici in emulsie apoasa, aplicate in 2 straturi pe glet existent, executate manual (Vopsea latex)	m2	37,30
		<b>17.4. Pardosele</b>		
462.	CN54A	Aplicarea manuala a grundului cu quart "Betonokontakt" intr-un strat, la pardoseli	m2	11,50
463.	CG56A	Sapa din amestec de autonivelare "Nivelir": grosime pina la 10mm	m2	11,50
464.	CG08A1	Pardoseli din materiale plastice montate pe suport existent, curatate, inclusiv pervazurile din PVC, în încăperi cu suprafețe mai mici sau egale cu 16 mp, cu covor PVC gr 2,5mm, clasa de rezistență la trafic 33, lipit cu prenadez.	m2	11,50
465.	CG09A1	Plinte din PVC, montate orizontal la pereti gata tencuiti, prin lipire cu adeziv Prenadez, in incaperi cu suprafete mai mici sau egal cu 16 mp	m	14,00
		<b>17.5. Timplarii</b>		
466.	CK21A	Usi confectionate din profiluri din aluminiu, inclusiv armaturile si accesoriile necesare usilor montate in zidarie de orice natura, la constructii cu inaltimea pina la 35 m inclusiv, intr-un canat, cu suprafata tocului pina la 7 mp inclusiv -950x2100 mm	m2	2,00
		<b>17.6. Instalatii san tehnice</b>		
467.	SC04C	Montarea Lavoar din semiportelan, portelan sanitar etc. inclusiv pentru handicapati, avind teava de scurgere din material plastic, montat pe pedestal	buc	1,00
468.	SD04A	Montarea Baterie amestecatoare cu brat basculant stativa pentru lavoar sau spalator, indiferent de modul de inchidere, inclusiv pentru handicapati, avind diametrul de 1/2"	buc	1,00
469.	SB09C	Piesa de legătură din material plastic pentru canalizare, imbinata cu garnitura de cauciuc, avind diametrul de 50 mm	buc	1,00
		<b>17.7. Incalzire</b>		
470.	IB06A	Radiatoare din alumin, H=500 .l=600	m2	1,00
471.	IB20B	Elemente de susținere pentru corpuri de incalzire, montat pe zid de beton	buc	2,00
		<b>17.8. Ventilare</b>		
472.	VB09A	Rama cu jaluzele fixe.gata confectionate cu perimetrul 1550x 1850 mm, montata pe zidarie	buc	1,00
		<b>17.9. Instalatii electrice</b>		
473.	RpEE01A	Montarea intrerupatoarelor interne , 1 clapete+indicator led (Legrand Scheider, ABB) sau analogic	buc	1,00
474.	RpEE03C	Montarea prizelor interne euro 220V, 16A cu impamintare , (Legrand,Scheider ..ABB) sau analogic	buc	2,00

1	2	3	4	5
475.	RpEF15B	Montarea corpurilor de iluminat Led 48 W	buc	1,00
		<b>18. Lucrari de reparatii</b> <b>Incaperea 87-86-85</b> <b>18.1. Demontari</b>		
476.	RpEF23A	Demontari de corpuri de iluminat orice tip, inclusiv tijele si globurile	buc	1,00
477.	RpSC06A	Demontarea unui vas de closet din faianta, complet echipat	buc	3,00
478.	RpSC05A	Demontarea unui lavoar de faianta, inclusiv accesoriile	buc	1,00
479.	RpCK42C	Desfacerea pardoselilor reci din placi de gresie, placi ceramice, etc	m2	9,80
480.	RpEE24A	Demontarea aparatelor electrice pentru curent tari: unipolare (intreruptoare, comutatoare, prize pentru desfiintare sau inlocuire, buton pentru actionare de la distanta)	buc	2,00
481.	RpSD03A	Demontarea unei baterii stativ, avind diametru de 1/2"	buc	1,00
482.	RpCR29A	Curatarea stratului de vopsea la tavane si pereti	m2	16,00
483.	CL20A	Demontare grile de ventilatie	buc	1,00
		<b>18.2. Tavan</b>		
484.	CN53A	Grunduirea suprafetelor interioare a tavanelor cu grund	m2	9,80
485.	CF57A	Aplicarea manuala a chitului pe baza de ipsos "Eurofin" grosime 1,0 mm pe suprafetele peretilor, coloanelor si tavanelor	m2	9,80
486.	CN06A	Vopsitorii interioare cu vopsea pe baza de copolimeri vinilici in emulsie apoasa, aplicate in 2 straturi pe glet existent, executate manual	m2	9,80
		<b>18.3. Pereti si pante</b>		
487.	CF17D	Diverse lucrari - adaos de colorant, material hidrofug, etc.	kg	0,20
488.	CN06A	Vopsitorii interioare cu vopsea emalata, executate manual	m2	16,00
489.	CN53A	Grunduirea suprafetelor interioare a peretilor cu grund	m2	16,00
		<b>18.4. Pardosele</b>		
490.	CN54A	Aplicarea manuala a grundului cu cuart "Betonokontakt" intr-un strat, la pardoseli	m2	9,80
491.	CG17D1	Pardoseli din placi de gresie ceramica inclusiv stratul suport din mortar adeziv, executate pe suprafete: egale sau mai mici de 16 m2	m2	9,80
		<b>18.5. Instalatii santehnice</b>		
492.	SC04C	Montarea Lavoar din semiportelan, portelan sanitar etc. inclusiv pentru handicapati, avind teava de scurgere din material plastic, montat pe piedestal+sifon de lavuar	buc	1,00
493.	SD04A	Montarea Baterie amestecatoare cu brat basculant stativa pentru lavoar sau spalator, indiferent de modul de inchidere, inclusiv pentru handicapati, avind diametrul de 1/2"	buc	1,00
494.	SB09C	Piesa de legatură din material plastic pentru canalizare, imbinata cu garnitura de cauciuc, avind diametrul de 50 mm	buc	1,00
495.	SC07A	Vas pentru closet, complet echipat, din semiportelan, portelan sanitar etc. inclusiv pentru handicapati, asezat pe pardoseala, cu rezervorul de apa montat la inaltime sau semiinaltime, avind sifonul interior tip S, cu marimea 470x330mm	buc	3,00
496.	RpSE25A	Montarea preparatorului de apa calda menajera,		

1	2	3	4	5
		functionind cu agent termic apa calda 70-90 grade C, avind capacitatea de 80 L(Boiler)	buc	1,00
		<b>18.6. Incalzire</b>		
497.	IB06A	Radiatoare din alumin, H=500 .l=600	buc	1,00
498.	IB20B	Elemente de susținere pentru corpuri de incalzire, montat pe zid de beton	buc	2,00
		<b>18.7. Ventilare</b>		
499.	CL20A	Grile de ventilatie gata confectionate din pvc. cu jaluzele, vopsite si montate in zidarie 20x20 cm	buc	1,00
		<b>18.8. Instalatii electrice</b>		
500.	RpEE01A	Montarea intrerupatoarelor interne, 1 clapeta+indicator led (Legrand Schneider, ABB) sau analogic	buc	1,00
501.	RpSE27A	Montarea uscatorului de maini, montat pe perete din caramida sau b.c.a.	buc	1,00
502.	RpEE03C	Montarea prizelor interne euro 220V, 16A cu impamintare , dubla (Legrand,Schneider „ABB) sau analogic	buc	2,00
503.	RpEF15B	Montarea corpurilor de iluminat Led 48 W	buc	1,00
		<b>19. Lucrari de reparatii</b>		
		<b>Incaperea 162</b>		
		<b>19.1.Demontari</b>		
504.	RpCO56A	Demontari: timplarie din lemn (usi, obloane, cutii, rulou, masti, etc.)	buc	1,00
505.		Demontare stilaj	buc	1,00
		<b>19.2. Pardosele</b>		
506.	CN54A	Aplicarea manuala a grundului cu cuart "Betonokontakt" intr-un strat, la pardoseli	m2	3,90
507.	CG17D1	Pardoseli din placi de gresie ceramica inclusiv stratul suport din mortar adeziv, executate pe suprafete: egale sau mai mici de 16 m2	m2	3,90
		<b>19.3. Timplarii</b>		
508.	CK21A	Usi confectionate din profiluri din aluminiu, inclusiv armaturile si accesoriile necesare usilor montate in zidarie de orice natura, la constructii cu inaltimea pina la 35 m inclusiv, intr-un canat, cu suprafata tocului pina la 7 mp inclusiv	buc	1,00
		<b>19.4. Tavan</b>		
509.	CN53A	Grunduirea suprafetelor interioare a tavanelor cu grund	m2	3,90
510.	CF57A	Aplicarea manuala a chitului pe baza de ipsos "Eurofin" grosime 1,0 mm pe suprafetele peretilor, coloanelor si tavanelor	m2	3,90
511.	CN06A	Vopsitorii interioare cu vopsea pe baza de copolimeri vinilici in emulsie apoasa, aplicate in 2 straturi pe glet existent, executate manual	m2	3,90
		<b>19.5 Pereti</b>		
512.	CF17D	Diverse lucrari - adaos de colorant, material hidrofug, etc.	kg	0,20
513.	CN06A	Vopsitorii interioare cu vopsea emalata, executate manual	m2	13,20
514.	CN53A	Grunduirea suprafetelor interioare a peretilor cu grund	m2	13,20
		<b>19.6. Instalatie tehnica</b>		
515.		Intalarea unui stilaj din metal sau lemn 2,20x1.20x120	buc	1,00



1	2	3	4	5
		<b>20 Lucrari de reparatii</b> <b>Incaperea 183</b> <b>20.1.Demontari</b>		
516.	RpEF23A	Demontari de corpuri de iluminat orice tip, inclusiv tijele si globurile	buc	4,00
517.	RpEE24A	Demontarea aparatelor electrice pentru curent tari: unipolare (intreruptoare, comutatoare, prize pentru desfiintare sau inlocuire, buton pentru actionare de la distanta)	buc	6.00
518.	CL20A	Demontare grile de ventilatie	buc	1.00
		<b>20.2. Tavan</b>		
519.	CN53A	Grunduirea suprafetelor interioare a tavanelor cu grund	m2	42,50
520.	CF57A	Aplicarea manuala a chitului pe baza de ipsos "Eurofin" grosime 1,0 mm pe suprafetele peretilor, coloanelor si tavanelor	m2	42,50
521.	CN06A	Vopsitorii interioare cu vopsea pe baza de copolimeri vinilici in emulsie apoasa, aplicate in 2 straturi pe glet existent, executate manual	m2	42,50
		<b>20.3. Pereti</b>		
522.	CF17D	Diverse lucrari - adaos de colorant, material hidrofug, etc.	kg	0.40
523.	CN06A	Vopsitorii interioare cu vopsea emalata, executate manual	m2	33.20
524.	CN53A	Grunduirea suprafetelor interioare a peretilor cu grund	m2	33.20
		<b>20.4. Instalatii electrice</b>		
525.	RpEF15B	Montarea corpurilor de iluminat Led 48 W	buc	4,00
		<b>21. Lucrari de reparatii</b> <b>Incaperea 161</b> <b>21.1.Demontari</b>		
526.	RpEF23A	Demontari de corpuri de iluminat orice tip, inclusiv tijele si globurile	buc	2.00
		<b>21.2. Tavan</b>		
527.	CN53A	Grunduirea suprafetelor interioare a tavanelor cu grund	m2	18.50
528.	CF57A	Aplicarea manuala a chitului pe baza de ipsos "Eurofin" grosime 1,0 mm pe suprafetele peretilor, coloanelor si tavanelor	m2	18.50
529.	CN06A	Vopsitorii interioare cu vopsea pe baza de copolimeri vinilici in emulsie apoasa, aplicate in 2 straturi pe glet existent, executate manual	m2	18.50
		<b>21.3. Pereti</b>		
530.	CF17D	Diverse lucrari - adaos de colorant, material hidrofug, etc.	kg	0.40
531.	CN06A	Vopsitorii interioare cu vopsea emalata, executate manual	m2	40.00
532.	CN53A	Grunduirea suprafetelor interioare a peretilor cu grund	m2	40.00
		<b>21.4. Instalatii electrice</b>		
533.	RpEF15B	Montarea corpurilor de iluminat Led 48 W	buc	2,00
		<b>22. Lucrari de reparatii</b> <b>Incaperea 84</b> <b>22.1.Demontari</b>		
534.	RpEF23A	Demontari de corpuri de iluminat orice tip, inclusiv tijele si globurile	buc	1.00

1	2	3	4	5
535.	RpCO56A	Demontari: timplarie din lemn (usi, obloane, cutii, rulou, masti, etc.)	buc	1,00
536.	RpCO56B	Demontari: lambriuri la pereti si tavane din lemn, placaj, PFL, PAS etc.	m2	2,00
537.	RpEE24A	Demontarea aparatelor electrice pentru curent tari: unipolare (intrerupatoare, comutatoare, prize pentru desfiintare sau inlocuire, buton pentru actionare de la distanta)	buc	1,00
538.	CL20A	Demontare grile de ventilatie 20x20cm	buc	1,00
		<b>22.2. Tavan</b>		
539.	CN53A	Grunduirea suprafetelor interioare a tavanelor cu grund	m2	13,60
540.	CF57A	Aplicarea manuala a chitului pe baza de ipsos "Eurofin" grosime 1,0 mm pe suprafetele peretilor, coloanelor si tavanelor	m2	13,60
541.	CN06A	Vopsitorii interioare cu vopsea pe baza de copolimeri vinilici in emulsie apoasa, aplicate in 2 straturi pe glet existent, executate manual	m2	13,60
		<b>22.3. Pereti</b>		
542.	CF17D	Diverse lucrari - adaos de colorant, material hidrofug, etc.	kg	0,30
543.	CN06A	Vopsitorii interioare cu vopsea emalata, executate manual	m2	34,00
544.	CN53A	Grunduirea suprafetelor interioare a peretilor cu grund	m2	34,00
		<b>22.4. Instalatii electrice</b>		
545.	RpEF15B	Montarea corpurilor de iluminat Led 48 W	buc	1,00
		<b>23. Lucrari de reparatii</b> <b>Incaperea 83</b> <b>23.1. Demontari</b>		
546.	RpEF23A	Demontari de corpuri de iluminat orice tip, inclusiv tijele si globurile	buc	2,00
547.	RpEE24A	Demontarea aparatelor electrice pentru curent tari: unipolare (intrerupatoare, comutatoare, prize pentru desfiintare sau inlocuire, buton pentru actionare de la distanta)	buc	1,00
548.	CL20A	Demontare grile de ventilatie	buc	1,00
		<b>23.2. Tavan</b>		
549.	CN53A	Grunduirea suprafetelor interioare a tavanelor cu grund	m2	32,80
550.	CF57A	Aplicarea manuala a chitului pe baza de ipsos "Eurofin" grosime 1,0 mm pe suprafetele peretilor, coloanelor si tavanelor	m2	32,80
551.	CN06A	Vopsitorii interioare cu vopsea pe baza de copolimeri vinilici in emulsie apoasa, aplicate in 2 straturi pe glet existent, executate manual	m2	32,80
		<b>23.3. Pereti</b>		
552.	CF17D	Diverse lucrari - adaos de colorant, material hidrofug, etc.	kg	0,60
553.	CN06A	Vopsitorii interioare cu vopsea emalata, executate manual	m2	63,20
554.	CN53A	Grunduirea suprafetelor interioare a peretilor cu grund	m2	63,20
		<b>23.4. Instalatii electrice</b>		
555.	RpEF15B	Montarea corpurilor de iluminat Led 48 W	buc	2,00
		<b>23.5. Ventilare</b>		

1	2	3	4	5
556.	VB09A	Rama cu jaluzele fixe, gata confectionate cu perimetrul 2000x2200 mm, montata pe zidarie	m2	4.40
<b>23.6. Incalzire</b>				
557.	IB06A	Radiatoare din alumin, H=500 .l=1000	buc	1.00
558.	IB20B	Elemente de susținere pentru corpuri de incalzire, montat pe zid de beton	buc	2,00

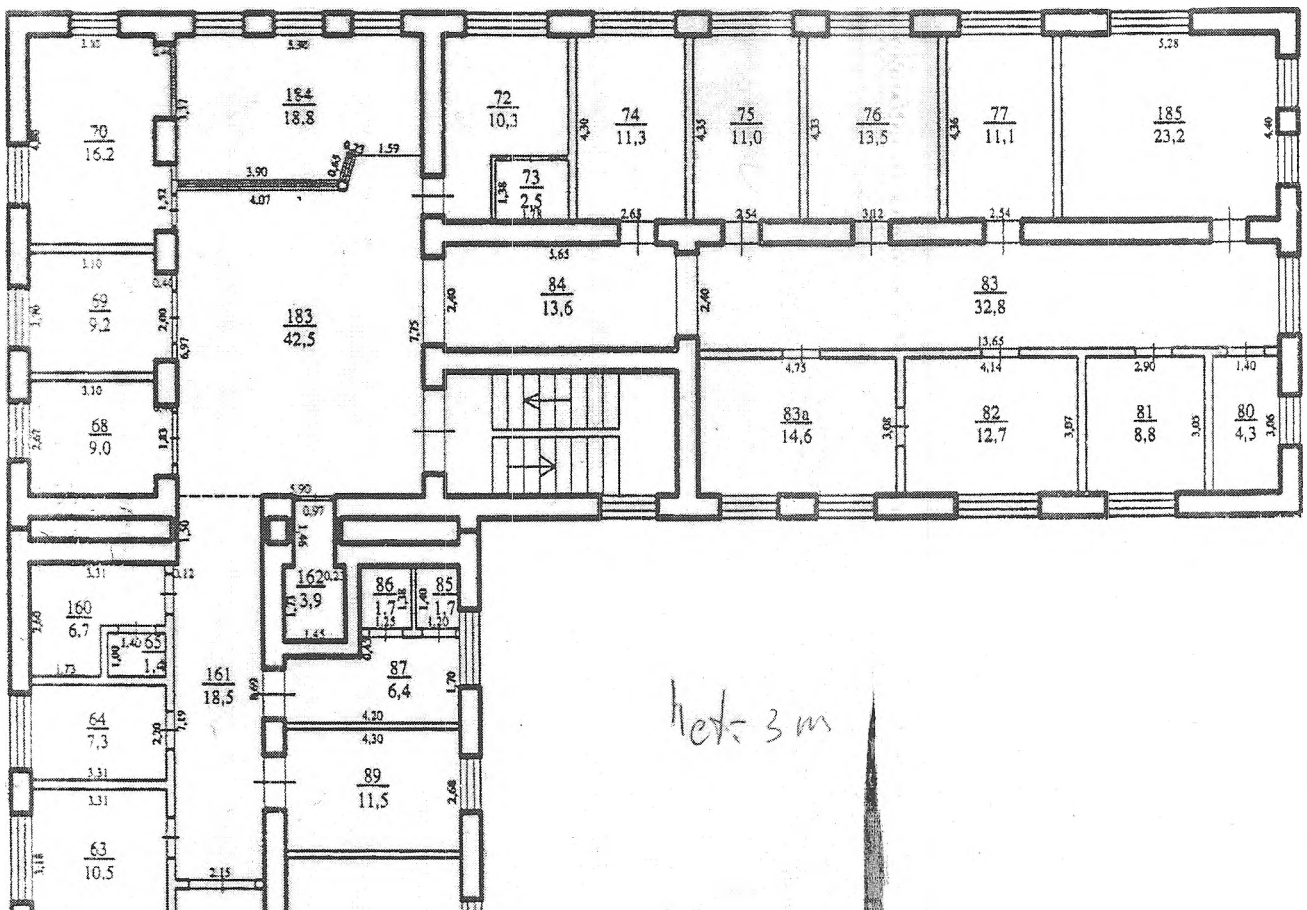
Suma estimată - 360 000,00 lei

*In atentia participantilor ,sunt piese care se reinstaleaza ca exemplu:*

*Wc, lavuare, robinete, sifoane ,pargetari, corpuri de iluminat.*

*Rog participantii sa se prezinte la fata locului pentru a face cunostinta cu volumul de lucru .*

*Cerințele impuse în prezentul caiet de sarcini vor fi considerate ca fiind minimale. În acest sens orice ofertă prezentată, care se abate de la prevederile Caietului de sarcini, va fi luată în considerare, dar numai în măsura în care propunerea tehnică presupune asigurarea unui nivel calitativ superior cerințelor minimale din Caietul de sarcini.*



net: 3 m

Scrier  
 Scrier