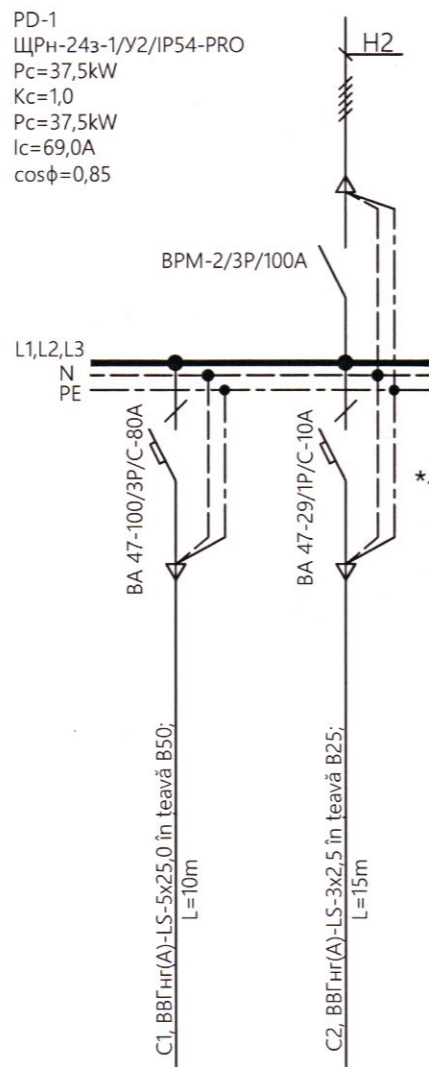
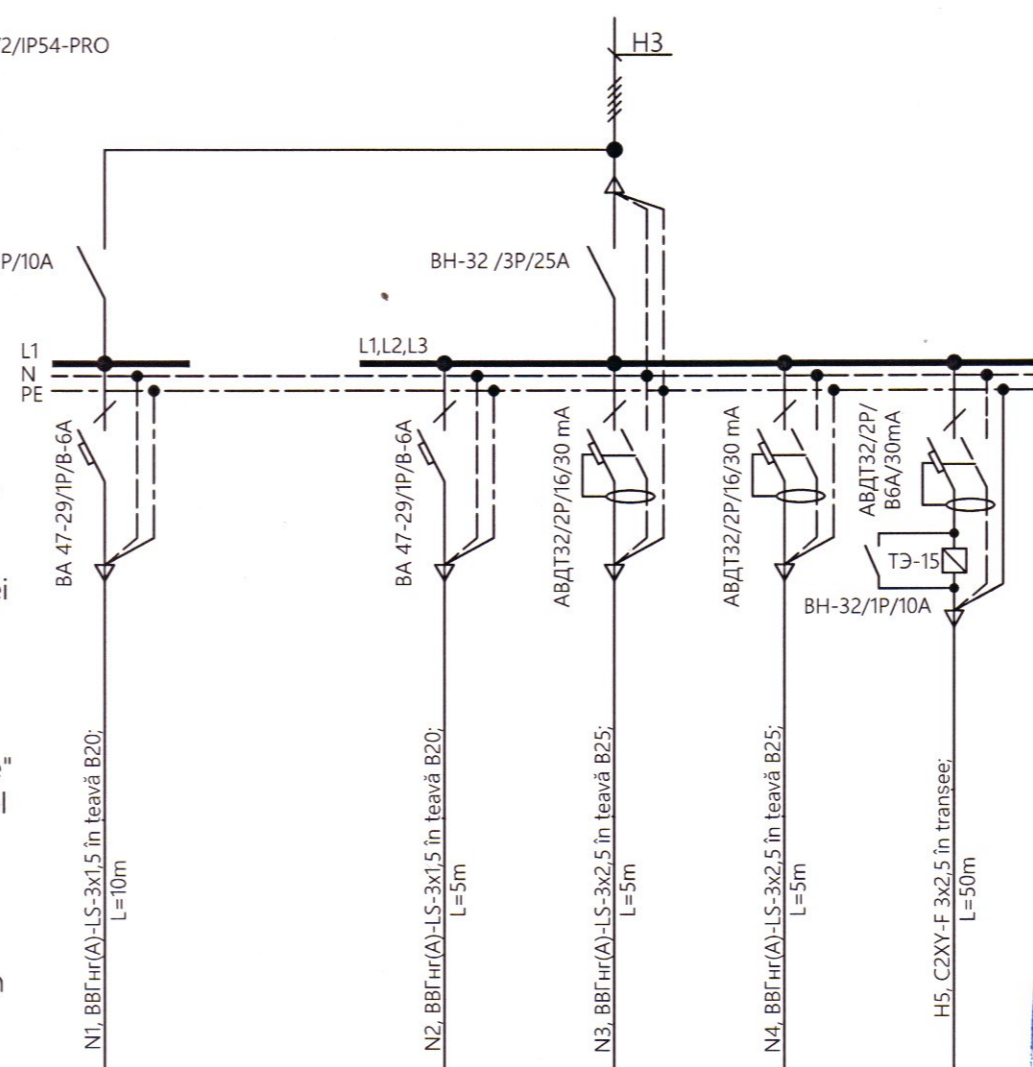


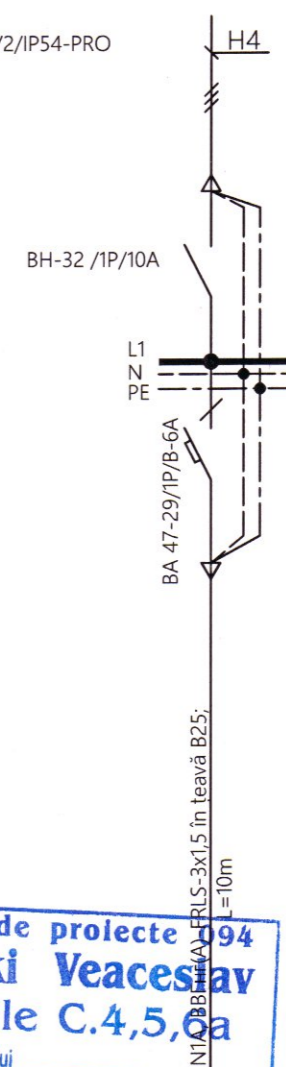
Datele liniei de alimentare	
Punctul de distribuție	Tipul, In, A Declanșator, A
	Tipul, Tensiunea, V Curentul de calcul, A Puterea instalată, kW
Aparatul liniei, grupele de ieșire	Tipul, In, A Declanșator sau elementul fuzibilului, A
Marca și secțiunea conductorului	Marcarea sau lungimea sectorului rețelei
Aparatul de acționare	Tipul, In, A Declanșator automat, Curentul nominal, A Elementul de încălzire a releului termic T - termic Curentul nominal, A
Marca, secțiunea conductorului	Marcarea sau lungimea sectorului rețelei



PD-2
ЩPH-243-1/Y2/IP54-PRO
Pc=4,302kW
Kc=1,0
Pc=4,302kW
Ic=7,7A
cosφ=0,85



PIA-1
ЩPH-123-1/Y2/IP54-PRO
Pc=0,07kW
Kc=1,0
Pc=0,07kW
Ic=0,4A
cosφ=0,92



Echipamentul PCSP-1, PCSC-1 este o livrare completă a producătorului acestei stații de epurare, ele sunt luate în considerare în compartimentul "apeduct și canalizare" a acestui proiect, la fel și cablurile de alimentare ale pompelor și ale altor echipamente sunt luate în considerare în aceste panouri de comandă.

Verificator de proiecte 094
Bugaevski Veaceslav
Domeniile C.4,5,6a
Nr. de înregistrare a avizului
valabil de la 22.12.2021 până la 22.12.2026

Consumatorul de curent	Semnul convențional pe plan												
	Numărul după plan	*PCSP-1	*PCSC-1	N1	N2	1	2	H5				N1A	
	Tipul												
	Pn, kW	37,0	0,5	0,052	0,25	2,0	2,0	0,07				0,07	
	Curentul	In	68,0	2,7	0,3	1,2	9,8	9,8	0,4			0,4	
		Ip											
Denumirea mecanismului după plan	Panou de comandă stația de pompare	Panou de comandă stația de clorinare	Iluminat de lucru	Iluminat de reparație	Priză convector de încălzire P=2,0kW	Priză P=2,0kW	Iluminatul exterior al stației de pompare	Iluminat de avarie					

Necesitatea în conductori, cabluri și tevi (m)

Numărul și secțiunea conductorilor, tensiunea.	Lungimea (m)			Țeavă rigidă din metal "M"	Țeavă flexibilă U-PVC. "B"	Țeavă rigidă U-PVC. "Π"
	BBΓHr(A)-LS	BBΓHr(A)-FRLS	C2XY-F			
3x1,5 - 0,66	15	10	-			
3x2,5 - 0,66	25	-	50			
3x4,0 - 0,66	-	-	-			
5x25,0 - 0,66	10	-	-			
	Diametrul 20mm			-	15	-
	Diametrul 25mm			-	35	-
	Diametrul 50mm			-	10	-

Mod.	Nr.par	Coala	Nº doc.	Semn.	Data.
Sp. princ. el.	Biber V.				04.22
Elaborat	Biber V.				04.22

68/15.12.2021 - AEES/REAE/IEI/EEF

Aducțiunea de apă spre satele Clococenii Vechi, Cajba, Dușmani, Hîjdieni și orașul Glodeni, raionul Glodeni.

Stația de pompare.
(Alimentarea cu energie electrică 10/0,4kV)

Faza	Coala	Coli
PE	12	

Schema electrică monofilară PD-1, PD-2, PIA-1.

"APCAN PROIECT" S.R.L.
mun. Chișinău, 2022

în locul N inv.

Semnătura, data

N inv. original