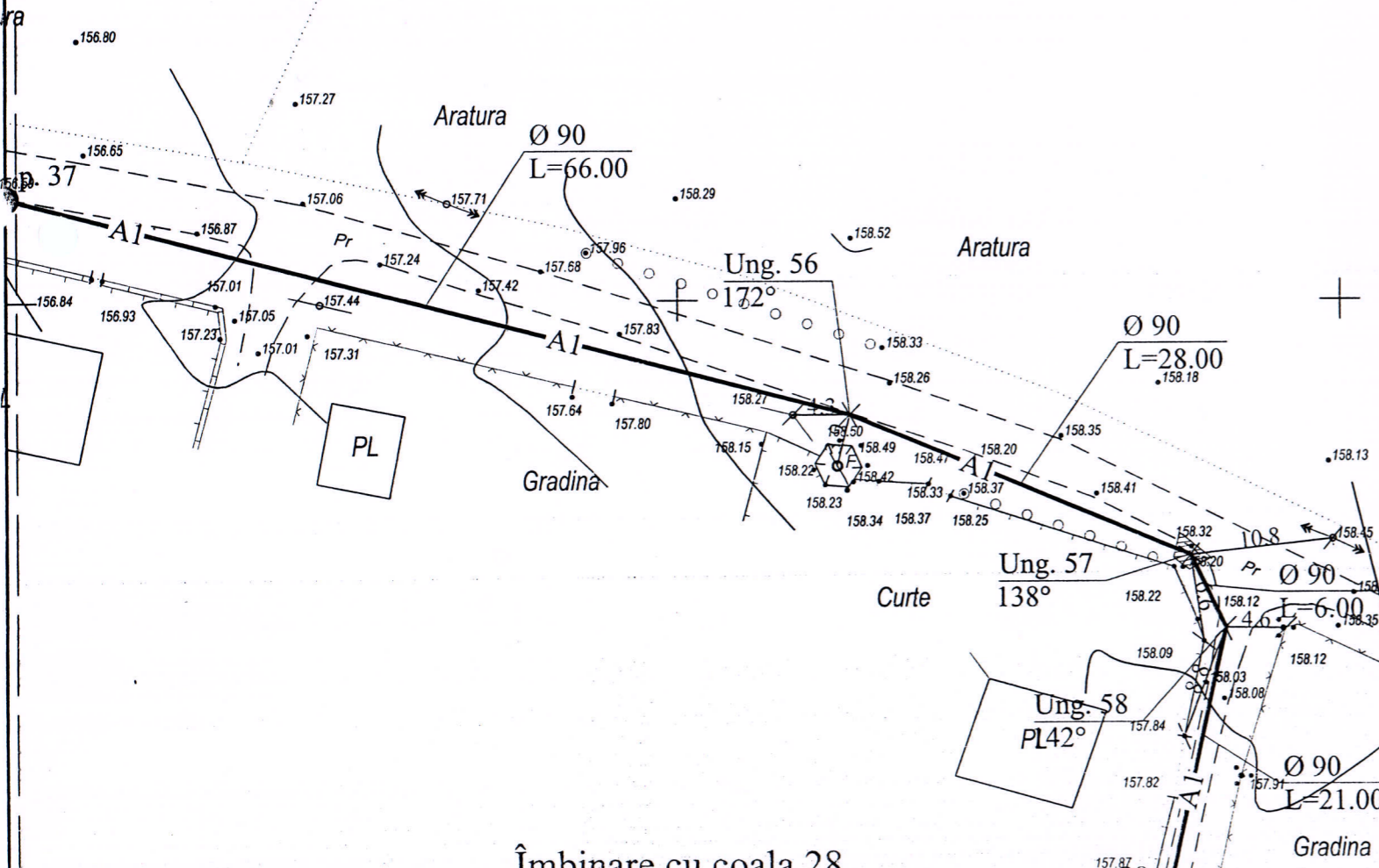


Rețea de apă.  
Plan. Scara 1:500



Îmbinare cu coala 24



SERVICIUL DE STAT  
PENTRU VERIFICAREA ȘI ÎNCRĂCĂȘAREA  
PROIECTELOR ȘI CONSTRUCȚIILOR  
**VERIFICAT**  
VIZAT ȘI SURE ÎNȘCHIMBARE  
Verificat: \_\_\_\_\_  
Data: 23 / 10 / 2018

Notă:  
1. Lungimile sunt date în m;  
2. Diametrele sunt date în mm.

REPUBLICA MOLDOVA Primăria satului Fundurii Noi, raionul Glodeni						008/2018 - AE		
						Sistemul de alimentare cu apă în s. Fundurii Noi, raionul Glodeni		
Mod	Nr.par	Coala	Nr.doc	Semnătura	Data	Faza	Coala	Coli
						PE	25	
Spec. prin. V. Vîrlan Efectuat V. Pleșca						Rețele exterioare de alimentare cu apă		
Rețea de apă. Plan. Scara 1:500						"SOROM PROIECT" S.R.L. mun. Chișinău, 2018		

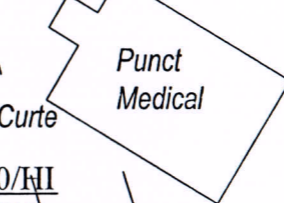
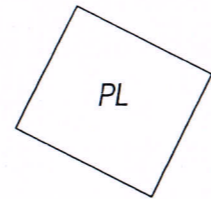
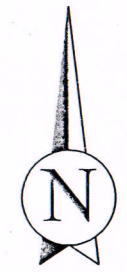
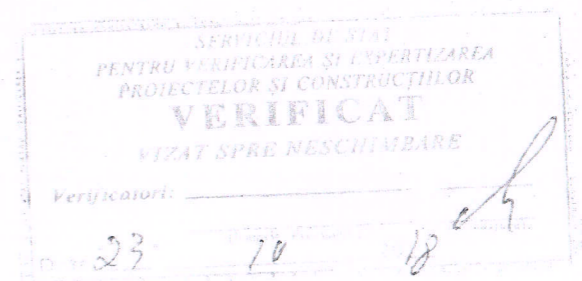
Gradina

Rețea de apă.  
Plan. Scara 1:500

Îmbinare cu coala 23



Curte L=20.00  
Ø 63  
p. 36  
p. 35  
Ø 90  
L=9.00



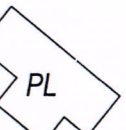
Tub de protecție,  
PE corugată Ø=160, L=8.0



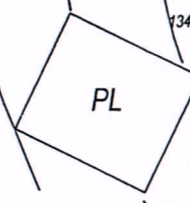
Gradina

Ø 90  
L=97.00

Curte



Îmbinare cu coala 27



Curte

Gradina

Gradina



Garaj



PL

PL

Ø 90  
L=101.00

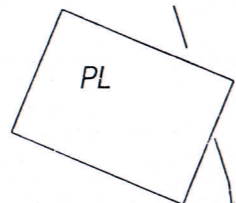


Notă:  
1. Lungimile sunt date în m;  
2. Diametrele sunt date în mm.

Îmbinare cu coala 31

Gradina

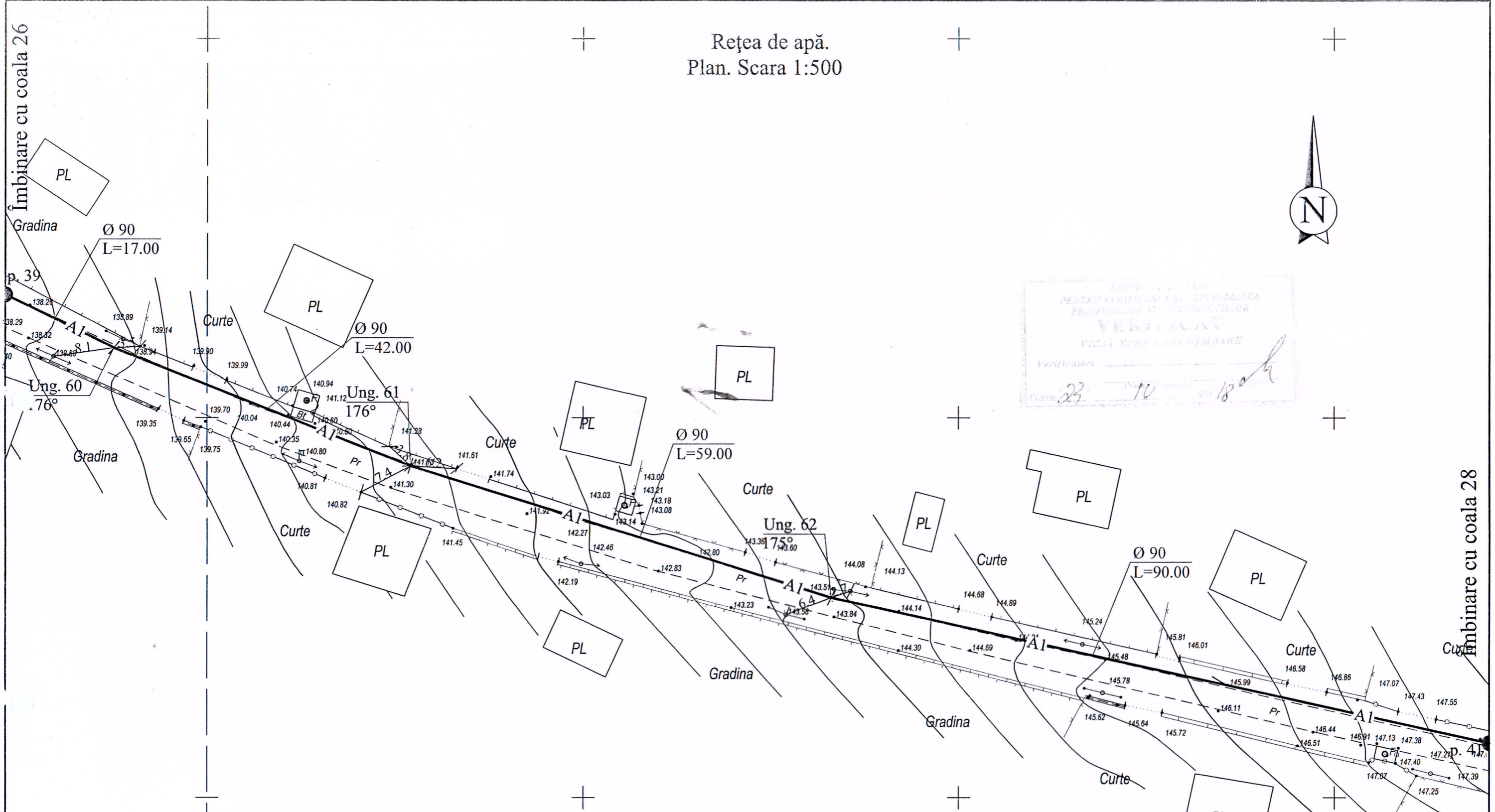
Gradina



p. 40

REPUBLICA MOLDOVA						008/2018 - AE		
Primăria satului Fundurii Noi, raionul Glodeni						Sistemul de alimentare cu apă în s. Fundurii Noi, raionul Glodeni		
Mod	Nr.par	Coala	Nr.doc	Semnătura	Data	Rețele exterioare de alimentare cu apă		
						Faza	Coala	Coli
						PE	26	
Spec. prin.	V. Vîrlan					Rețea de apă. Plan. Scara 1:500		
Efectuat	V. Pleșcă					"SOROM PROIECT" S.R.L. mun. Chișinău, 2018		

Rețea de apă.  
Plan. Scara 1:500



APPLICATIA DE VERIFICARE  
PENTRU VERIFICAREA SI CONFIRMAREA  
PROIECTIILOR SI CONSTRUCTIILOR  
**VERIFICAT**  
VIZIIV SI/SI/ANUL/NUMARUL  
Verificatori: \_\_\_\_\_  
Data: 23/10/2018

- Notă:  
1. Lungimile sunt date în m;  
2. Diametrele sunt date în mm.

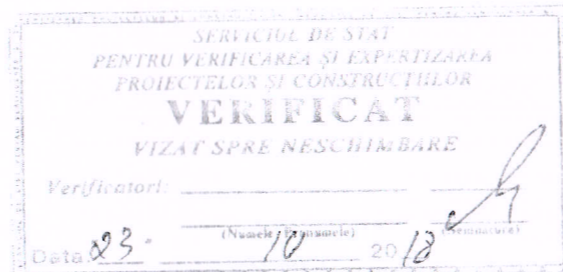
REPUBLICA MOLDOVA Primăria satului Fundurii Noi, raionul Glodeni						008/2018 - AE				
						Sistemul de alimentare cu apă în s. Fundurii Noi, raionul Glodeni				
Mod	Nr.par	Coala	Nr.doc	Semnătura	Data	Rețele exterioare de alimentare cu apă		Faza PE	Coala 27	Coli
Spec. prin.	V. Vîrlan					Rețea de apă. Plan. Scara 1:500		"SOROM PROIECT" S.R.L. mun. Chișinău, 2018		
Efectuat	V. Pleșca									

Rețea de apă.  
Plan. Scara 1:500

Îmbinare cu coala 25

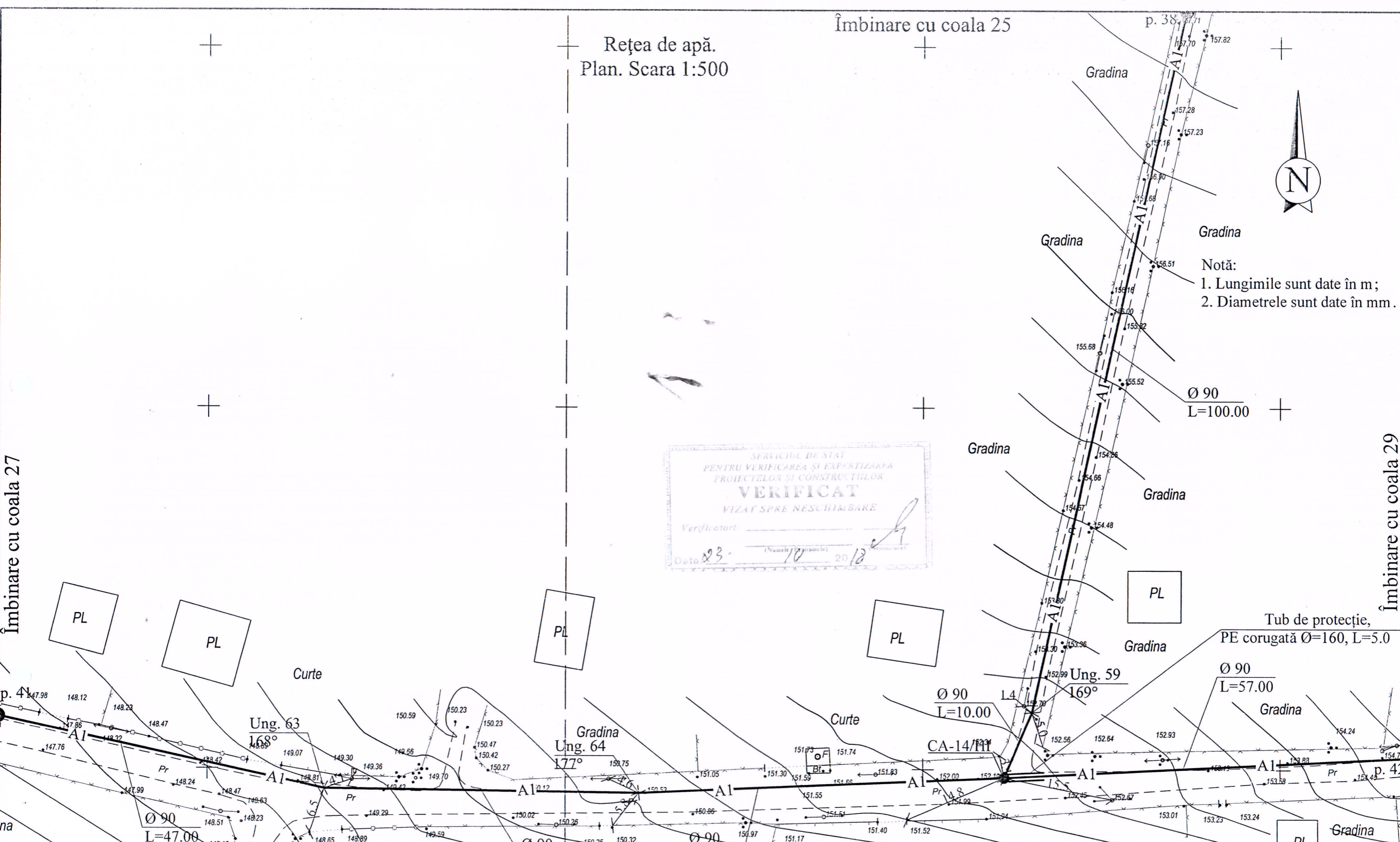


Notă:  
1. Lungimile sunt date în m;  
2. Diametrele sunt date în mm.



Îmbinare cu coala 27

Îmbinare cu coala 29



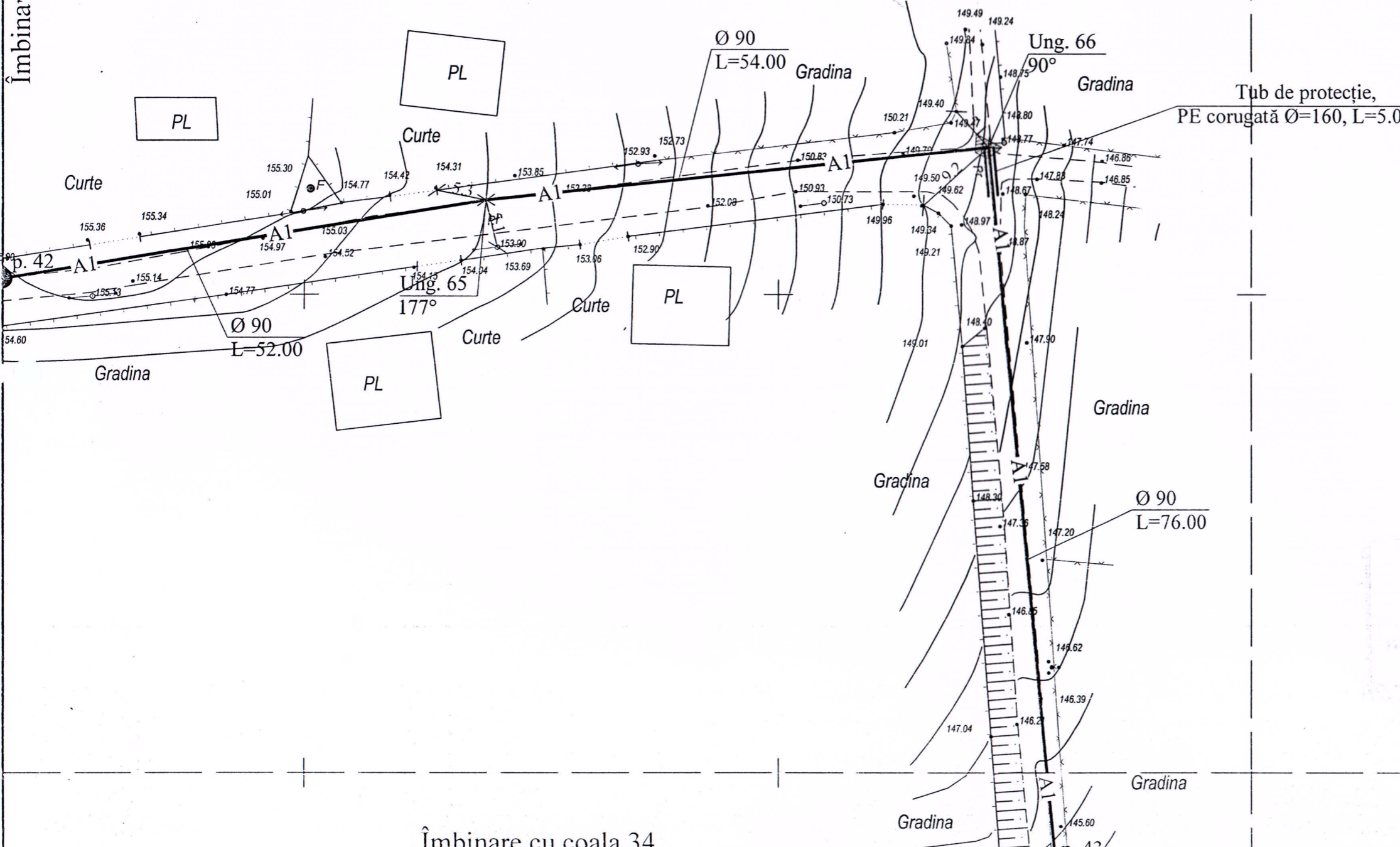
REPUBLICA MOLDOVA Primăria satului Fundurii Noi, raionul Glodeni						008/2018 - AE		
Sistemul de alimentare cu apă în s. Fundurii Noi, raionul Glodeni						Faza	Coala	Coli
Rețele exterioare de alimentare cu apă						PE	28	
Spec. prin.	V. Vîrlan					"SOROM PROIECT" S.R.L. mun. Chișinău, 2018		
Efectuat	V. Pleșca							

Rețea de apă.  
Plan. Scara 1:500

Rețea de apă.  
Plan. Scara 1:500



Îmbina' cu coala 28



Îmbinare cu coala 34

008/2018 - AE		Sistemul de alimentare cu apă în s. Fundurii Noi, raionul Glodeni		Faza	Coala	Coli
REPUBLICA MOLDOVA		Primăria satului Fundurii Noi, raionul Glodeni		PE	29	
Mod	Nr. par	Coala	Nr. doc	Semnătura	Data	
Spec. prin.	V. Virlian					
Efectuat	V. Pleșca					
Rețele exterioare de alimentare cu apă						"SOROM PROIECT" S.R.L. mun. Chișinău, 2018

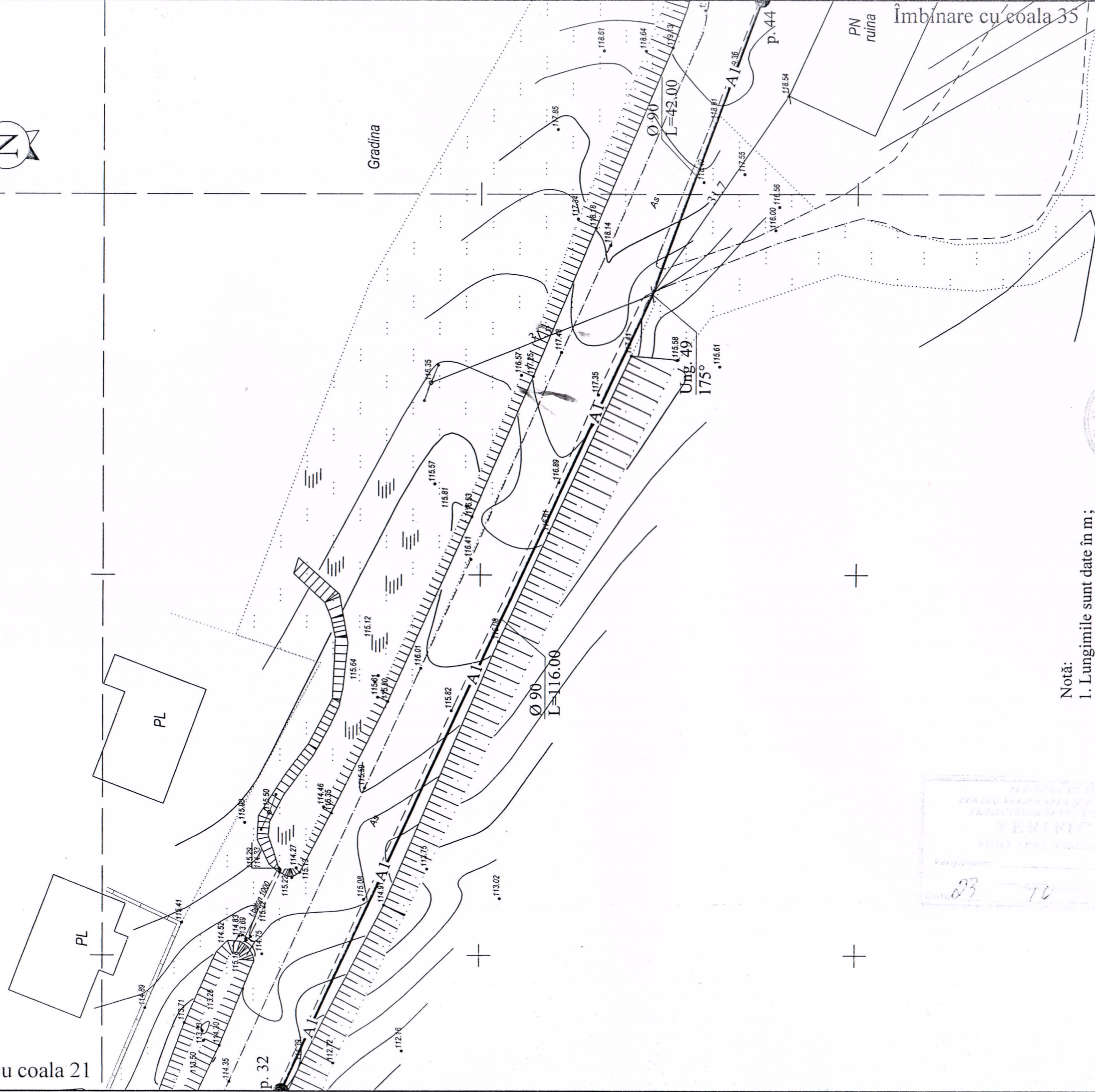
Notă:  
1. Lungimile sunt date în m ;  
2. Diametrele sunt date în mm .

VERIFICAT  
23 10 18

PL

Rețea de apă.  
Plan. Scara 1:500

Îmbinare cu coala 21



Notă:

1. Lungimile sunt date în m ;
2. Diametrele sunt date în mm .

REPUBLICA MOLDOVA  
Primăria satului Fundurii Noi,  
raionul Glodeni

008/2018 - AE

Mod	Nr.paur	Coala	Nr.doc	Semnătura	Data
Spec. prin.					
Efectuat					

Sistemul de alimentare cu apă în s. Fundurii Noi,  
raionul Glodeni

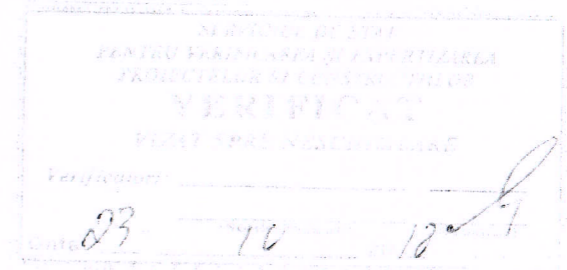
Rețele exterioare de alimentare cu apă

Faza  
Coala  
Coli

PE  
30

Rețea de apă.  
Plan. Scara 1:500

"SOROM PROIECT" S.R.L.  
mun. Chișinău, 2018

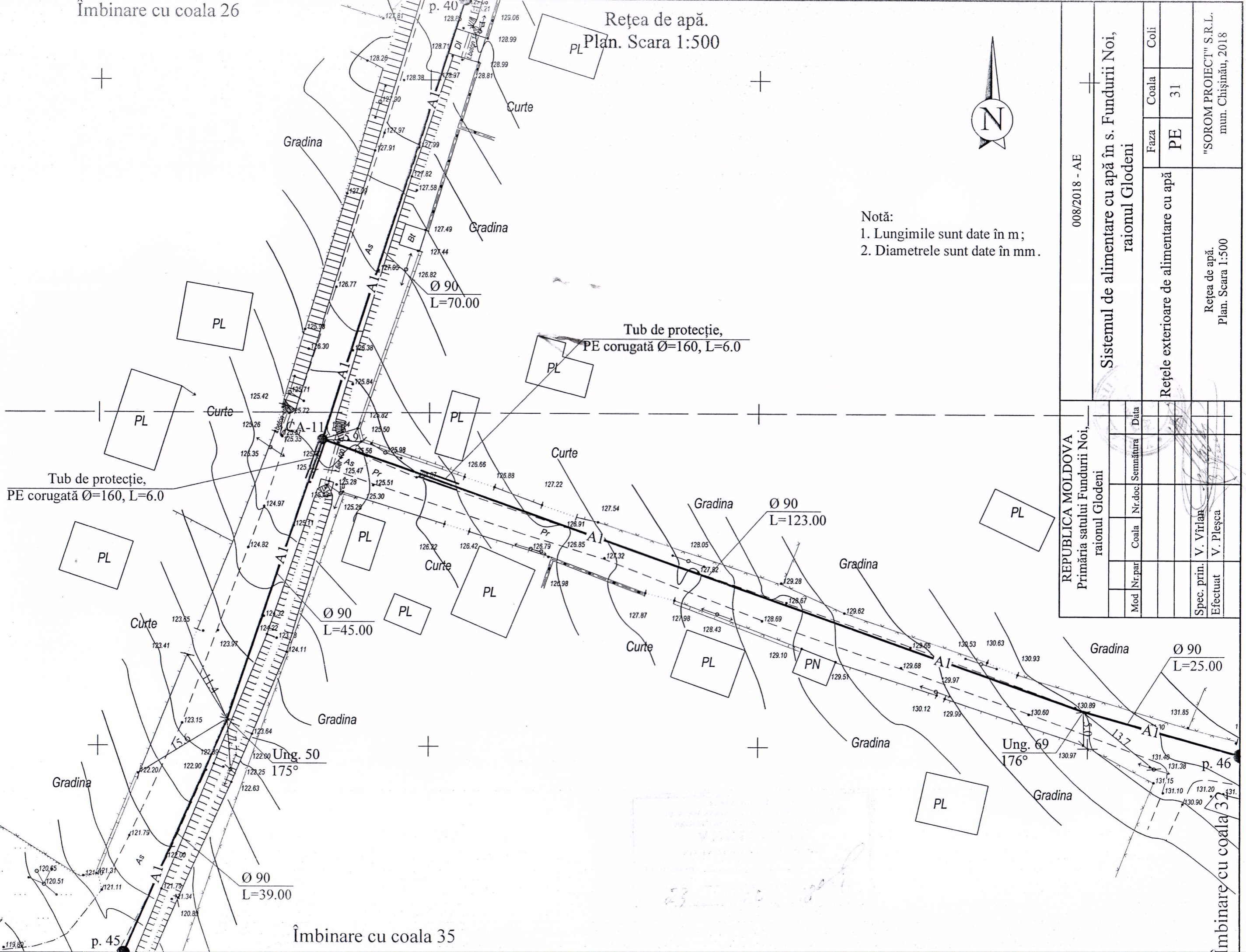


Îmbinare cu coala 26

Rețea de apă.  
Plan. Scara 1:500



Notă:  
1. Lungimile sunt date în m;  
2. Diametrele sunt date în mm.



008/2018 - AE

Sistemul de alimentare cu apă în s. Fundurii Noi,  
raionul Glodeni

Rețele exterioare de alimentare cu apă

"SOROM PROJECT" S.R.L.  
mun. Chișinău, 2018

REPUBLICA MOLDOVA  
Primăria satului Fundurii Noi,  
raionul Glodeni

Mod	Nr. par	Coala	Nr. doc	Semnătura	Data
Spec. prin.				V. Vîrlan	
Efectuat				V. Pleșca	

Îmbinare cu coala 32

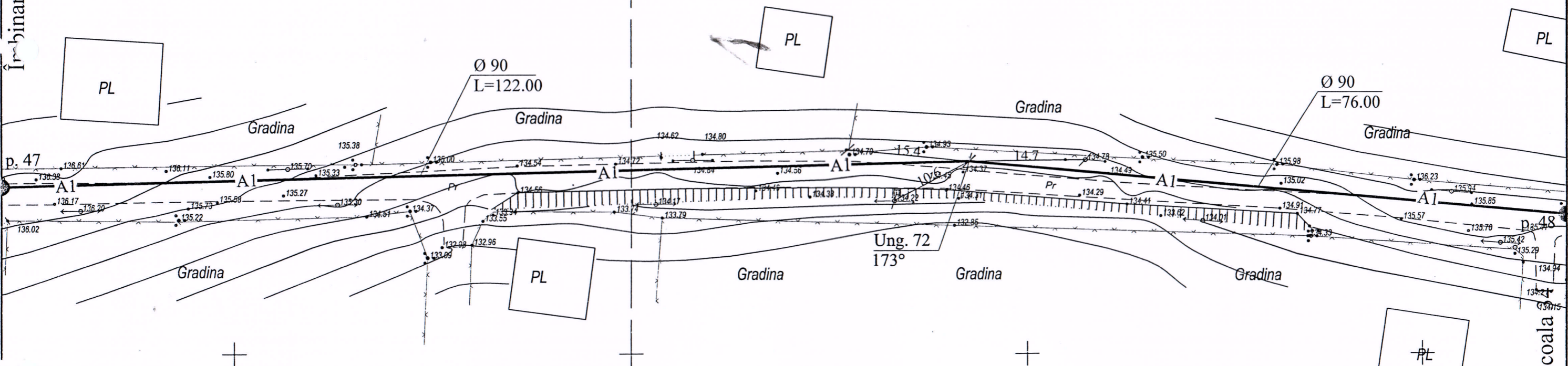




Rețea de apă.  
Plan. Scara 1:500



Îmbinare cu coala 32



Îmbinare cu coala 48

VERIFICAT  
VIZAT SPRE NESCHEMEARE  
Verificatori: \_\_\_\_\_  
23 10 18 1

- Notă:  
1. Lungimile sunt date în m;  
2. Diametrele sunt date în mm.

REPUBLICA MOLDOVA Primăria satului Fundurii Noi, raionul Glodeni						008/2018 - AE				
						Sistemul de alimentare cu apă în s. Fundurii Noi, raionul Glodeni				
Mod	Nr. par	Coala	Nr. doc	Semnătura	Data	Rețele exterioare de alimentare cu apă		Faza	Coala	Coli
								PE	33	
Spec. prin.	V. Vîrlan					Rețea de apă.		"SOROM PROIECT" S.R.L.		
Efectuat	V. Pleșca					Plan. Scara 1:500		municip. Chișinău, 2018		

Îmbinare cu coala 29

Rețea de apă.  
Plan. Scara 1:500

Ø 90  
L=6.00

Ung. 67  
121°

Gradina  
Ø 90  
L=29.00

Gradina  
Ø 63  
L=52.00

Gradina  
Ø 90  
L=32.00

Tub de protecție,  
PE corugată Ø=160, L=6.0



Ung. 68  
175°

Gradina

Gradina

Ø 90  
L=122.00

Ø 90  
L=46.00

Tub de protecție,  
PE corugată Ø=160, L=5.0

Tub de protecție,  
PE corugată Ø=160, L=6.0

Îmbinare cu coala 39

Notă:

1. Lungimile sunt date în m ;
2. Diametrele sunt date în mm.

REPUBLICA MOLDOVA Primăria satului Fundurii Noi, raionul Glodeni						008/2018 - AE				
Mod   Nr.par   Coala   Nr.doc   Semnătura   Data						Sistemul de alimentare cu apă în s. Fundurii Noi, raionul Glodeni				
						Rețele exterioare de alimentare cu apă			Faza	Coala
Spec. prin. V. Virlean						PE			34	
Efectuat V. Pleșca						Rețea de apă. Plan. Scara 1:500			"SOROM PROIECT" S.R.L. mun. Chișinău, 2018	

Îmbinare cu coala 33

p. 48

p. 49

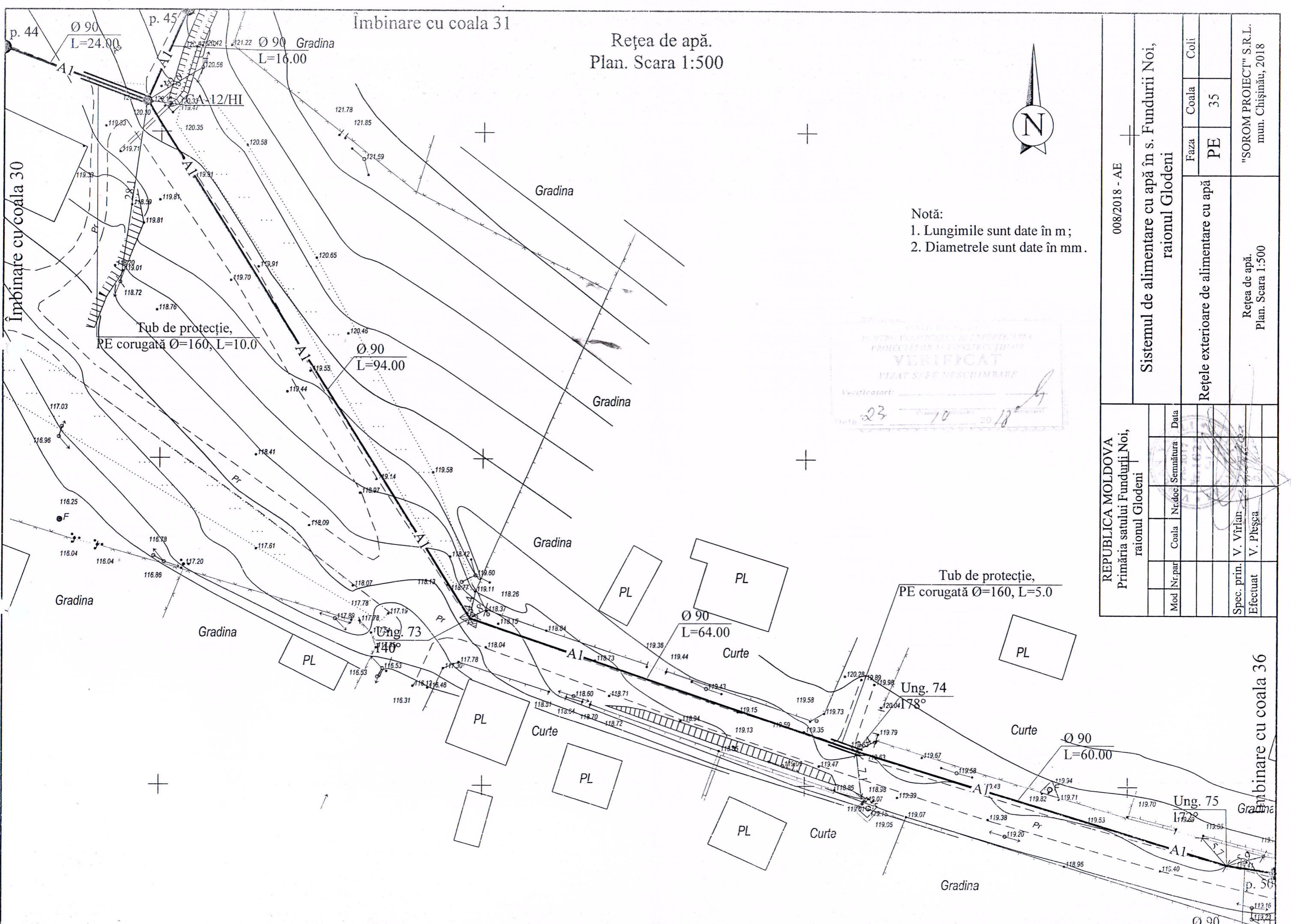
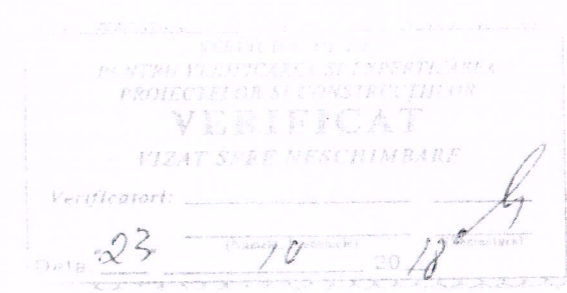
23 10 18

Îmbinare cu coala 31

Rețea de apă.  
Plan. Scara 1:500



Notă:  
1. Lungimile sunt date în m ;  
2. Diametrele sunt date în mm .



008/2018 - AE		Sistemul de alimentare cu apă în s. Fundurii Noi, raionul Glodeni		Faza	Coala	Coli
REPUBLICA MOLDOVA Primăria satului Fundurii Noi, raionul Glodeni		Mod	Nr. par	Coala	Nr. doc	Semnătura
Rețele exterioare de alimentare cu apă		Spec. prin.		Data		"SOROM PROIECT" S.R.L. mun. Chișinău, 2018
Rețea de apă. Plan. Scara 1:500		V. Vîrlan V. Pleșca				
Tub de protecție, PE corugată Ø=160, L=10.0		Tub de protecție, PE corugată Ø=160, L=5.0		Ung. 73		Ung. 74
Ung. 74		Ung. 75		Ung. 75		
Ung. 75		Ung. 75		Ung. 75		

Îmbinare cu coala 36

Îmbinare cu coala 30

p. 50

p. 44

p. 45

Ø 90  
L=8.00

Gradina

Gradina

Curte

PL

PL

Curte

PL

PL

PL

Gradina

Gradina

Gradina

Gradina

Gradina

Tub de protecție,  
PE corugată Ø=160, L=10.0

Ø 90  
L=94.00

Ø 90  
L=24.00

Ø 90 Gradina  
L=16.00

CA-12/HI

Pr

Pr

Pr

Pr

Pr

Pr

Pr

Pr

Pr

Pr

Pr

Pr

Pr

Pr

Pr

Pr

Pr

Pr

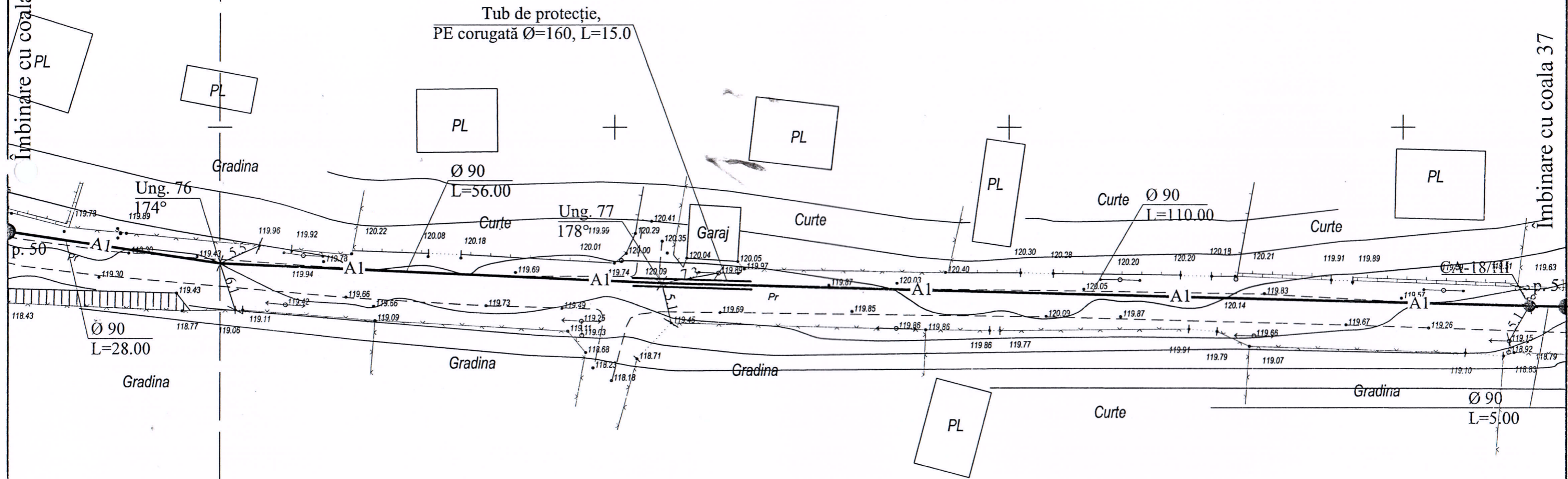
Pr

Rețea de apă.  
Plan. Scara 1:500



Îmbinare cu coala 35

Îmbinare cu coala 37



VERIFICAT  
VIZAT SPRE NESCHIMBARE  
23 10 18

- Notă:  
1. Lungimile sunt date în m;  
2. Diametrele sunt date în mm.

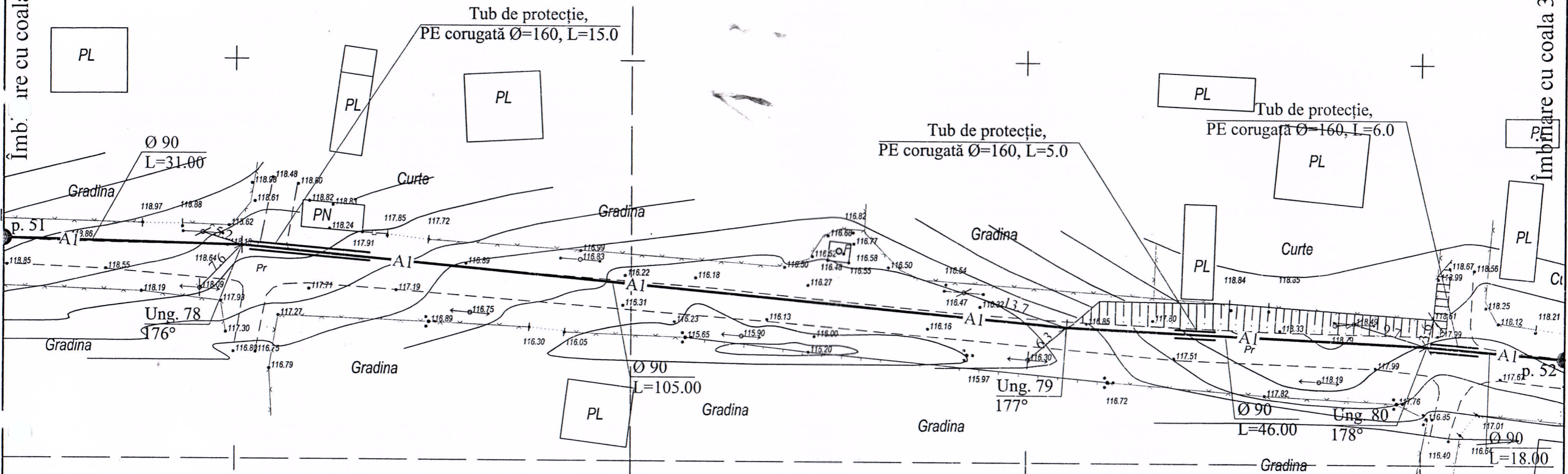
REPUBLICA MOLDOVA Primăria satului Fundurii Noi, raionul Glodeni						008/2018 - AE				
						Sistemul de alimentare cu apă în s. Fundurii Noi, raionul Glodeni				
Mod	Nr. par	Coala	Nr. doc.	Semnătura	Data	Rețele exterioare de alimentare cu apă		Faza	Coala	Coli
								PE	36	
Spec. prin.	V. Vîrlan					Rețea de apă. Plan. Scara 1:500		"SOROM PROIECT" S.R.L. mun. Chișinău, 2018		
Efectuat	V. Pleșca									

Rețea de apă.  
Plan. Scara 1:500



Îmbinare cu coala 36

Îmbinare cu coala 38



- Notă:  
1. Lungimile sunt date în m;  
2. Diametrele sunt date în mm.

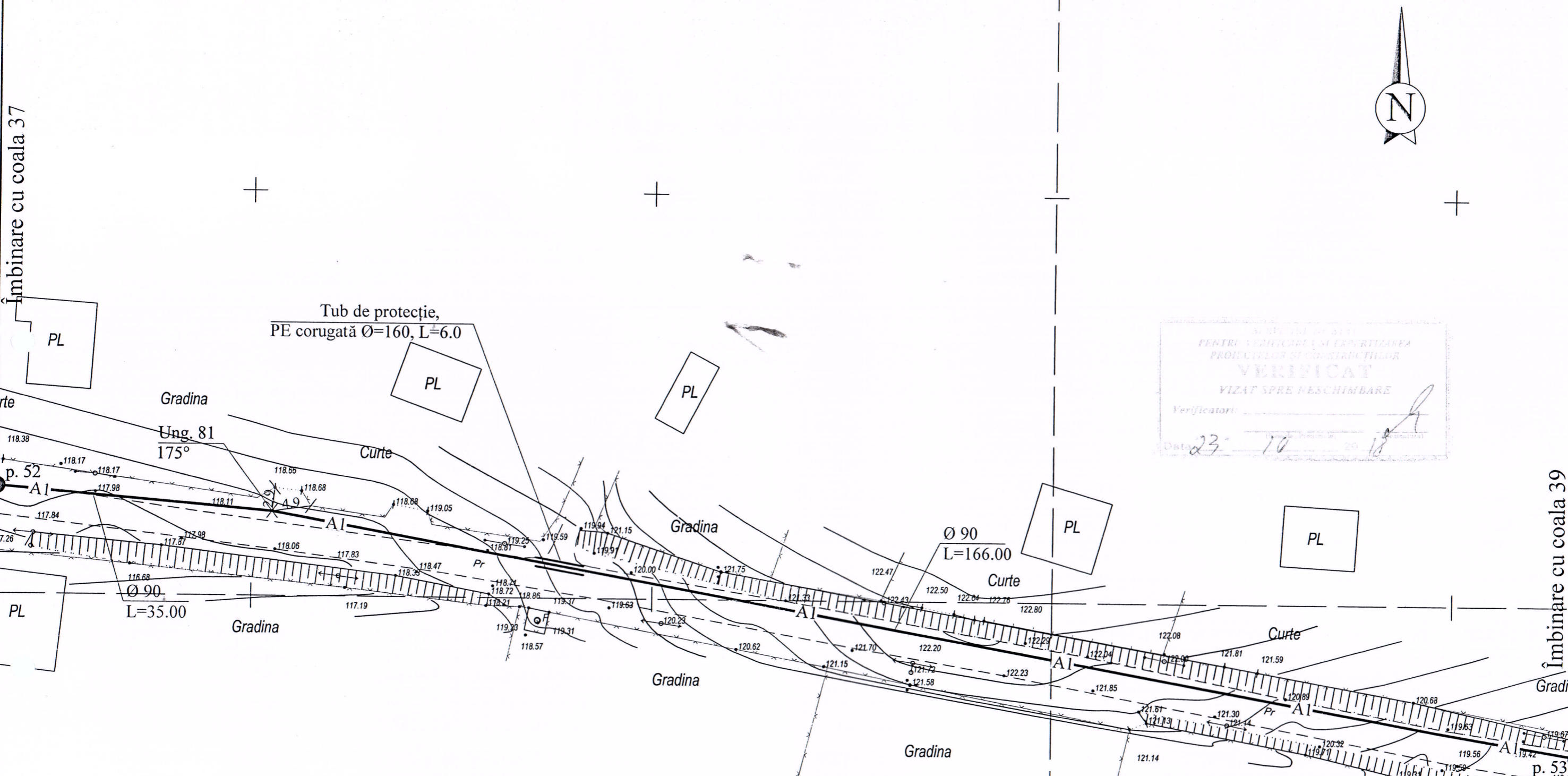
REPUBLICA MOLDOVA Primăria satului Fundurii Noi, raionul Glodeni						008/2018 - AE				
						Sistemul de alimentare cu apă în s. Fundurii Noi, raionul Glodeni				
Mod	Nr.par	Coala	Nr.doc	Semnătura	Data	Rețele exterioare de alimentare cu apă		Faza	Coala	Coli
								PE	37	
Spec. prin.	V. Virlan					Rețea de apă. Plan. Scara 1:500		"SOROM PROIECT" S.R.L. mun. Chișinău, 2018		
Efectuat	V. Pleșea									

Rețea de apă.  
Plan. Scara 1:500



îmbinare cu coala 37

îmbinare cu coala 39



PROIECT DE PROIECT  
PENTRU VERIFICAREA ȘI EXPORTAREA  
PROIECTULUI ȘI CONSTRUCȚIILOR  
**VERIFICAT**  
VIZAT SPRE NESCHIMBARE  
Verificatori: \_\_\_\_\_  
Data: 23. 10. 2018

- Notă:  
1. Lungimile sunt date în m;  
2. Diametrele sunt date în mm.

REPUBLICA MOLDOVA Primăria satului Fundurii Noi, raionul Glodeni						008/2018 - AE Gradina		
						Sistemul de alimentare cu apă în s. Fundurii Noi, raionul Glodeni		
Mod	Nr.par	Coala	Nr.doc	Semnătura	Data	Rețele exterioare de alimentare cu apă		
						Faza	Coala	Coli
						PE	38	
Spec. prin.	V. Virlan					Rețea de apă. Plan. Scara 1:500		
Efectuat	V. Pleșca					"SOROM PROIECT" S.R.L. mun. Chișinău, 2018		