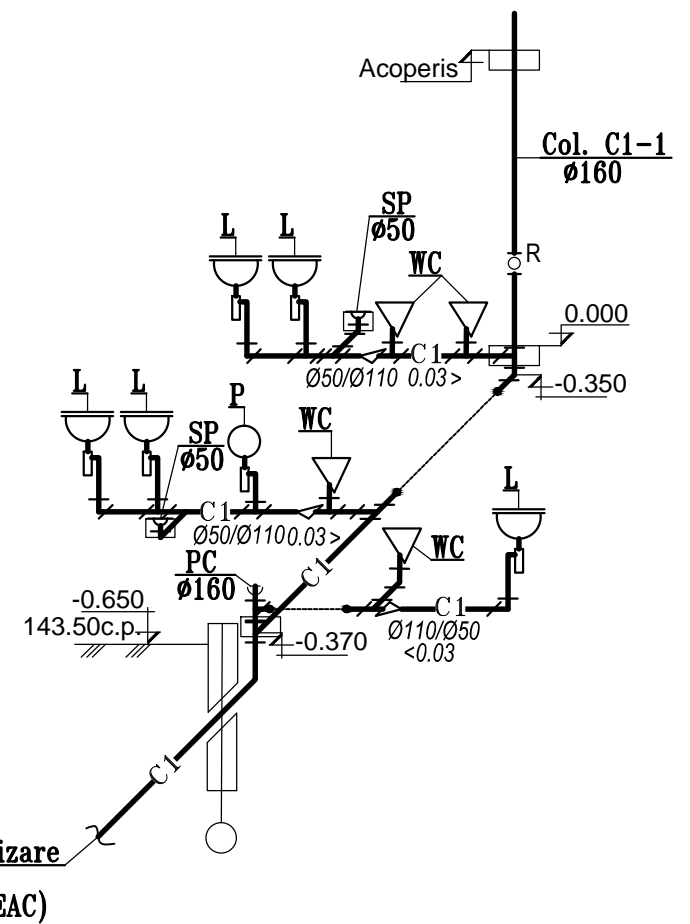


Schema de canalizare menajera

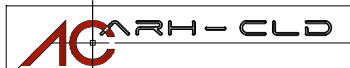


NOTA! Toate tevile de apa se vor termoizola.  
 Diametrele tevilor de apa-exterior.  
 Sursa de apa calda va fi apreciata de beneficiar.  
 NOTA! Toate conexiunile la magistrala sa fie indeplinite din detalii sub unghi de 45°.  
 Cota de iesire a tevii de canalizare din cladire se va concretiza in comp. REAC.

Borderou încăperi

Nr.	Denumire	Aria, m <sup>2</sup>
1	WC pentru femei	6.4
2	WC pentru barbati	6.4
3	WC pentru persoane cu dizabilități	4.0
4	Incapere p/u inventarul de deridicare	5.0

Nr. inv. orig. Semnatura si data In loc Nr. inv

						01/25-RAC		
						Proiectarea amenajarii unei gradini publice pe imobilul/terenul cu nr. cad. 3156106.391 situat in mun. Chisinau, or. Cricova, str. Chisinau cu str. Petru Ungureanu		
Mod.	Nr.part	Foaia	Nr.doc.	Semnătura	Data			
						Viceu		
						Stadiu	Plansa	Planse
						PE	2	
						Plan cota 0.000 cu rețelele de apeduct si canalizare. Schema de apa rece. Schema de canalizare menajera		
						 022 602 200 069 084 840		