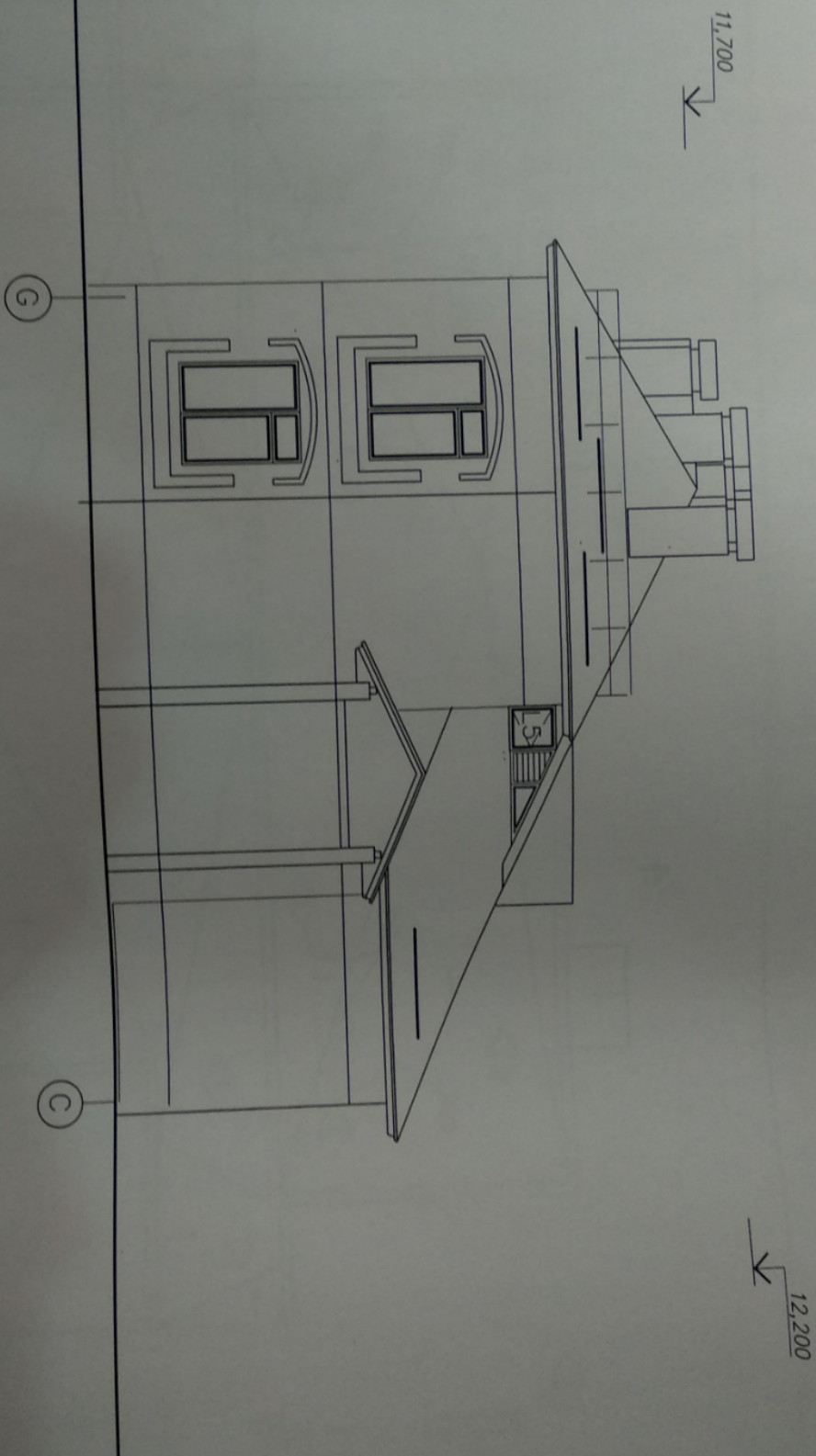


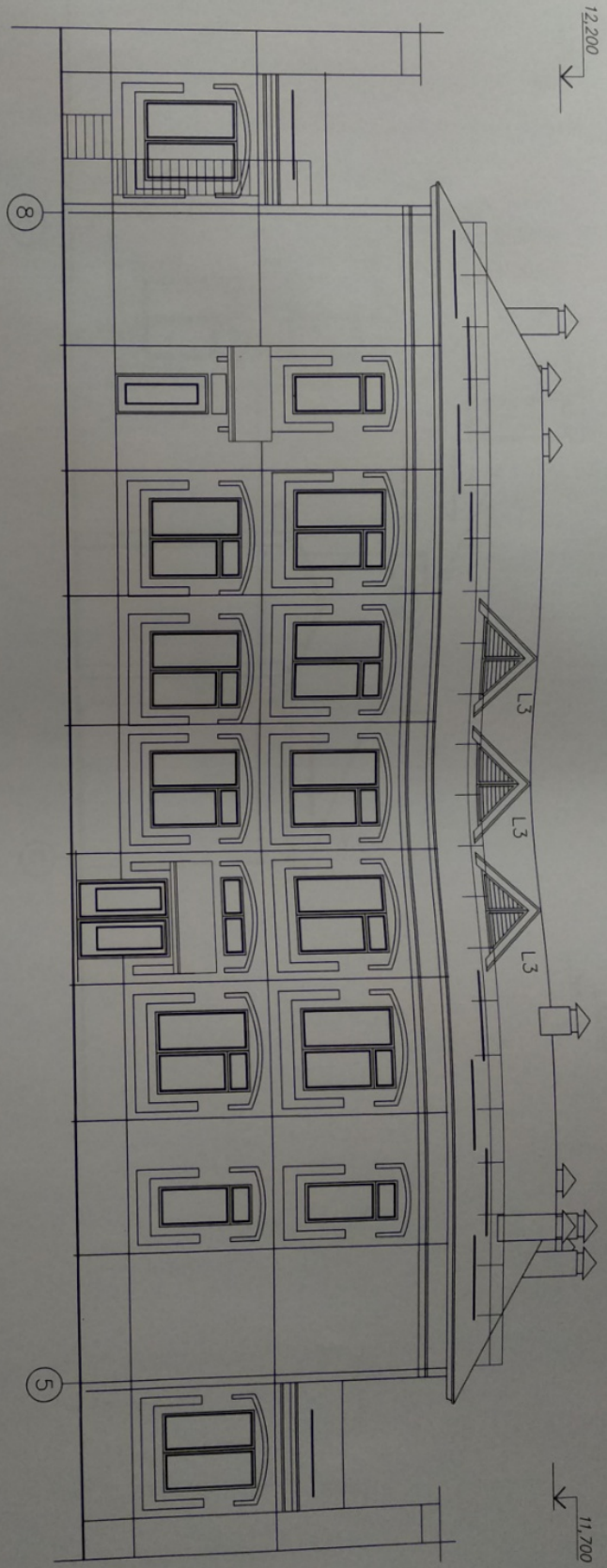
Fațada C - C



BENEFICIAR: Primăria Bătrânești

SHOT ON MI A1
MI DUAL CAMERA

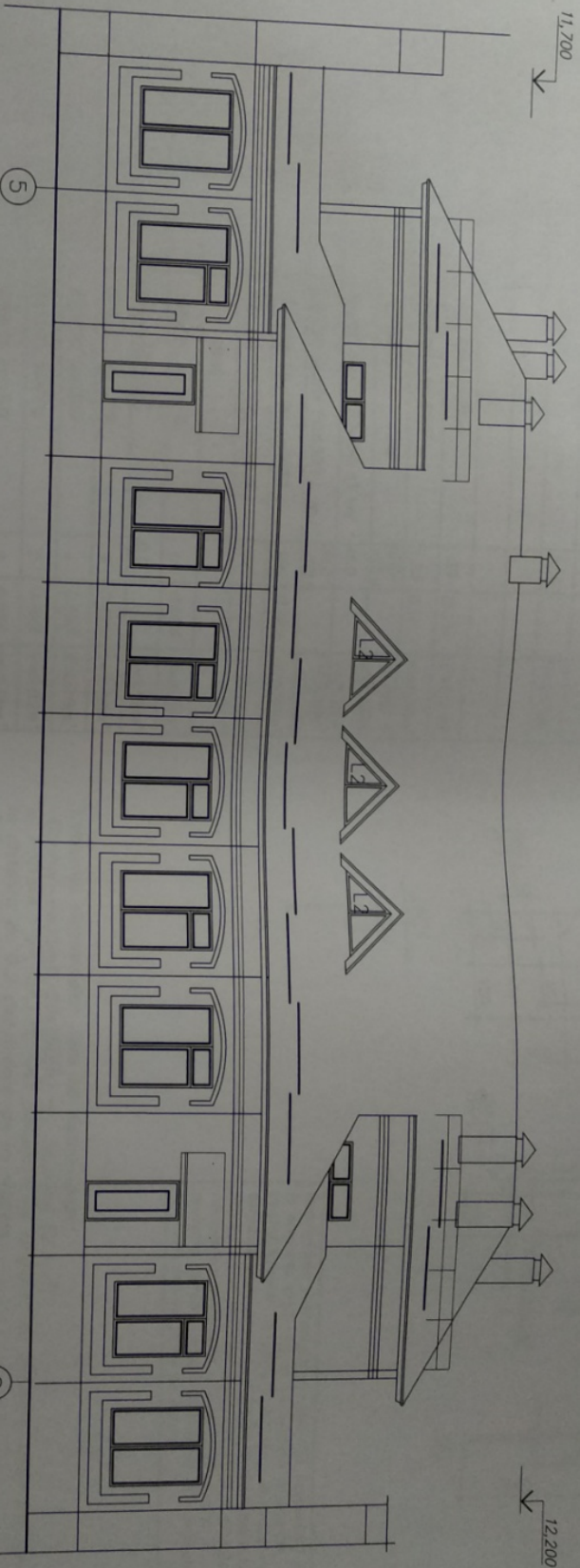
Fatada 8 - 5



BENEFICIAR: Primăria Băhriș		04-20 - SA	
I.S.P.	E.TULUC	Reconstrucția acoperișului grădinița de copii din satul Băhriș, raionul Florești	
A.S.P.	T.CEBAN		
		Grodința de copii	ETAPA FOAIA
			PE 14
			ARH-771 R.L.
		Bloc B	
		Fatoda 8 - 5	

SHOT ON MI A1
MI DUAL CAMERA

Fotada 5 - 8



BENEFICIAR: Primăria Băhnești

04-20 - SA

Reconstrucția acoperișului grădinița de copii
din satul Băhnești, raionul Florești

I.S.P. E.TULUC
A.S.P. T.CEBAN

02.20
02.20

Grădinița de copii

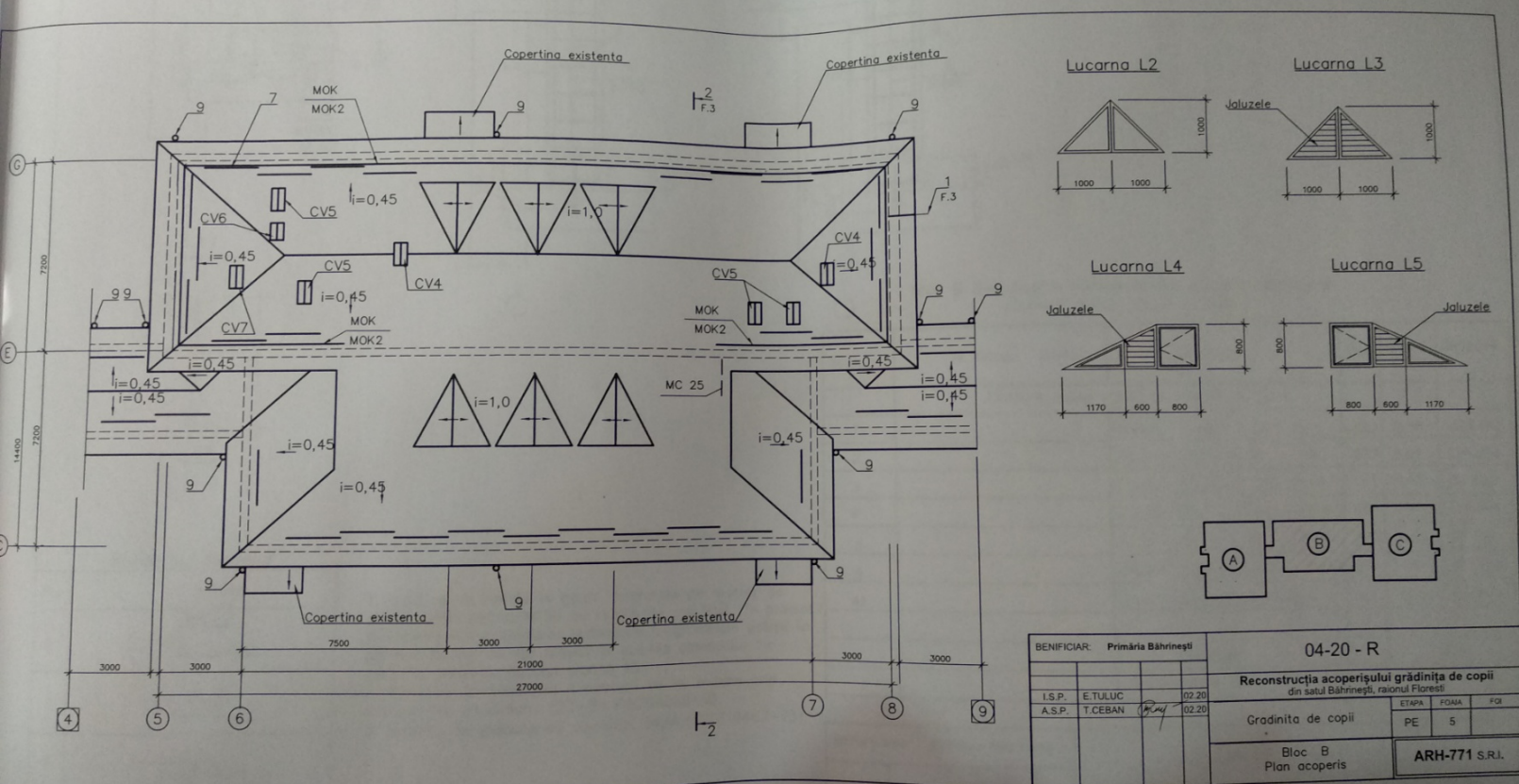
ETAPA FOAIA FOL

PE 12

Bloc B
Fotada 5 - 8

ARH-771 SRI

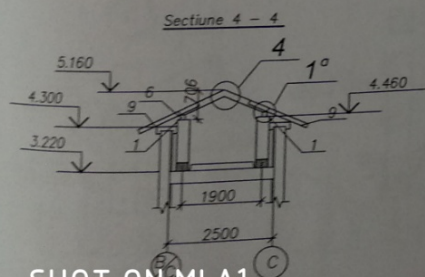
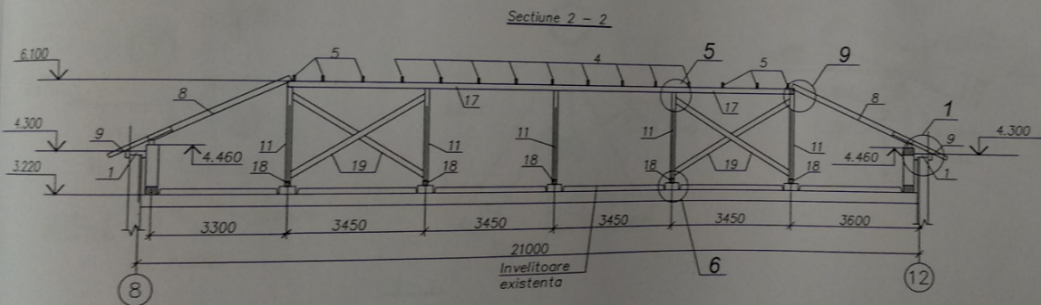
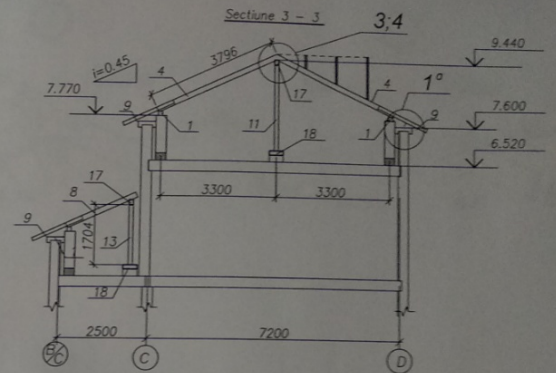
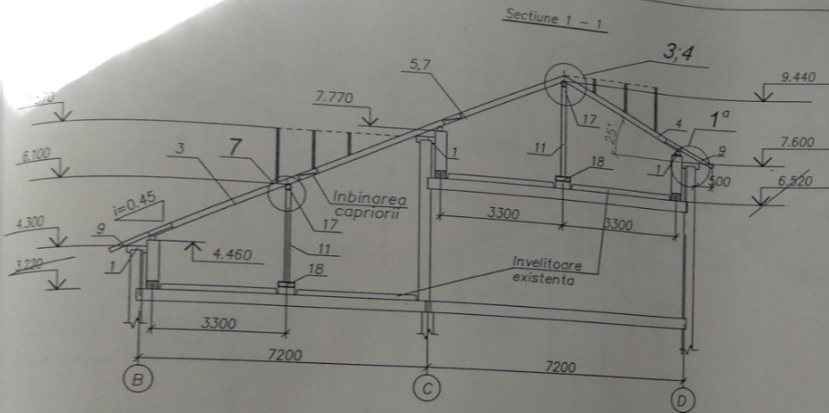
SHOT ON MI A1
MI DUAL CAMERA



BENEFICIAR: Primăria Băhrinești			04-20 - R			
			Reconstrucția acoperișului grădinița de copii din satul Băhrinești, raionul Florești			
I.S.P.	E.TULUC	02.20	Grădinița de copii	ETAPA	POZ. AL.	FOR.
A.S.P.	T.CEBAN	02.20		PE	S	
			Bloc B		ARH-771 S.R.L.	
			Plan acoperis			



SHOT ON MI A1
MI DUAL CAMERA



1. In panourile de perete si de planșeu existente se vor sfredeli gauri d20 si se va instala ancorele A1 si poz 3 pe mortar de ciment marca150

						04-20-R			
						Reconstrucția acoperișului grădiniței de copii din satul Băhrinești raionul Florești			
Sch.	Cont.	Foaiă	Nr	Semn	Data	Gradinița de copii	Etapa	Foaiă	Fol
ISP	Tuluc				02.20		PE	12	
Elaborat	Tuluc					Blocul B. Schema amplasării sarpantei acoperișului. Secțiuni 1-1...4-4.		"ARH-771" S.R.L.	

SHOT ON MI A1
MI DUAL CAMERA

Sch.	Cont.	Foia	Nº	Semn	Data
ISP					02.20
Elaborat					"
					"

