

Общие данные

1. Настоящий проект выполнен с учетом задания на проектирование, утвержденного заказчиком эскизного проекта, архитектурного раздела.
2. В проекте приняты следующие нормативные характеристики и нагрузки:
 - нормативный скоростной напор ветра - 35 кг/м²;
 - нормативный вес снегового покрова - 50 кг/м²;
 - расчетная сейсмичность объекта строительства - 8 баллов;
3. Здание запроектировано как каркасное, из металлического и Ж/Б каркасов Ж/Б элементы фундаменты колонны балки и ригеля запроектированы в монолитном исполнении из тяжелого бетона класса В20. На основании инженерно-геологических изысканий выполненных ИПС "IPROCOM" в октябре 2018 г. № 8595, фундаменты здания запроектированы в виде столбчатых, отдельностоящих, толщиной 300 мм.
4. При производстве строительно-монтажных работ по возведению объекта, необходимо выполнять технический и авторский надзор с актированием ответственных конструкций и изделий.
5. Перечень видов работ, для которых необходимо составление актов освидетельствования скрытых работ согласно СНиП 3.01.01-85:
 - монолитные ж/б элементы каркаса;
 - армирование стыков и узлов, устройство закладных деталей;

Все этапы строительно-монтажных работ по выполнению должны быть отражены в исполнительных схемах с полной характеристикой всех несущих конструкций в натуре, как часть актов на скрытые работы. При этом ответственные конструкции актируются с обязательным вызовом на промежуточную приемку, представителя авторского надзора. Строительство без авторского и технического надзора не допускается.

Рабочая документация конструктивной части настоящего проекта, выполнена в соответствии с действующими Государственными строительными нормами и правилами, а также инструкциями проектирования, которые предусматривают решения, обеспечивающие прочность и устойчивость сооружения при соблюдении установленных правил эксплуатации здания.

Ведомость рабочих чертежей

Лист	Наименование	Примечание
1	Общие данные. Ведомость рабочих чертежей	
2	План фундаментов	
3	Фундаменты 1, 2, 3	
4	Фундаменты 4, 5, 6	
5	Фундаменты 7, 8, 9	
6	Фундаменты 10, 11	
7	Фундаменты 12	
8	Фундаменты 13, 15	
9	Фундаменты 16, 17, 18	
10	Фундамент 19. Спецификация элементов фундаментов Ф-1 ... Ф-19	
11	План расположения колонн	
12	Развертка по осям А, Б, Н, I, 1*/1, 1/1, 1/2, 5/2. Разрезы 1-1 ... 6-6	
13	Сечения 1-1 ... 10-10	
14	Спецификация элементов балок и колон в отм. -2.600/-0.250	
15	План расположения анкерных каркасов	
16	Анкерные каркасы АК-1, АК-2	
17	План Ж/Б пола	
18	Сечения 1-1, 2-2, 3-3, 4-4, 5-5	

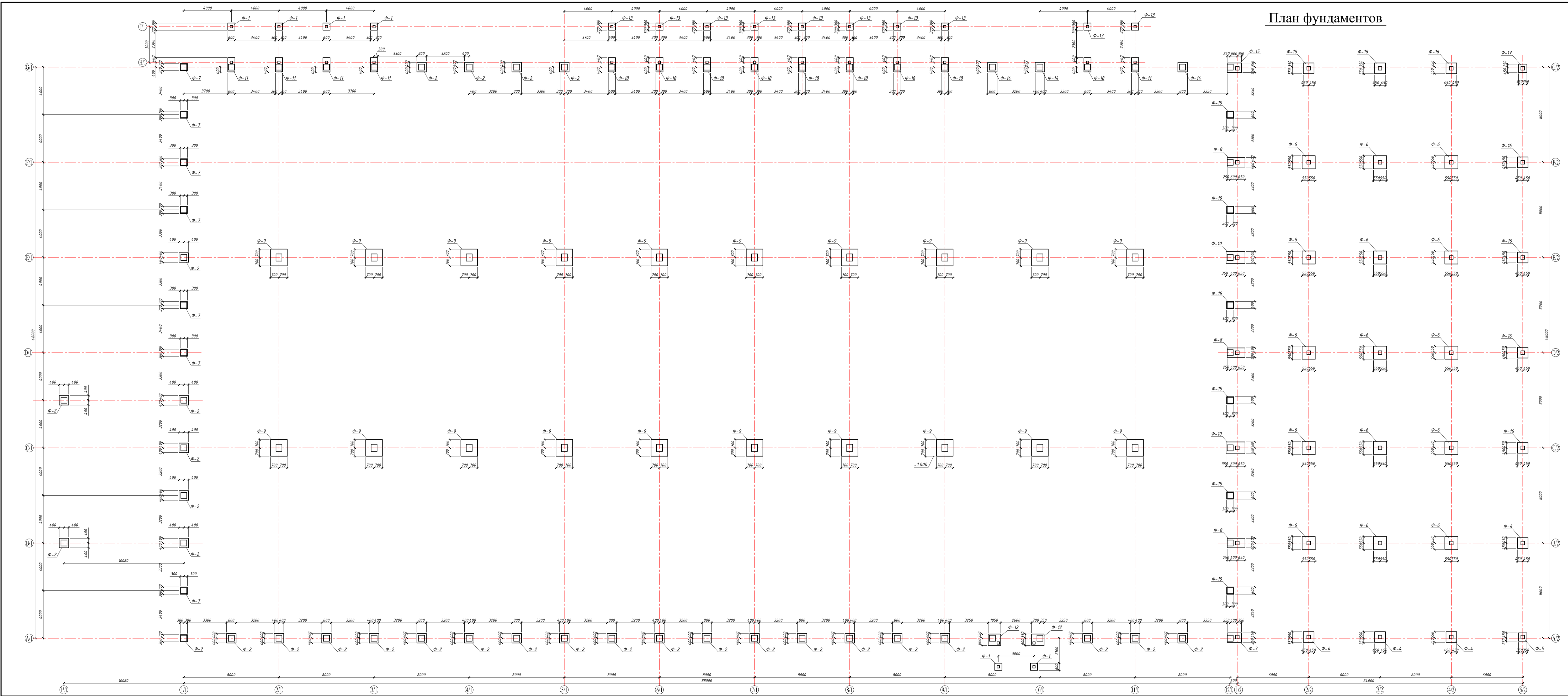
ГРАДОСТРОИТЕЛЬНЫЙ СЕРТИФИКАТ № 98 от 21.12.2020

ГАП _____ Гальчинский В. Сертификат: серия 2020-Р № 0686

Г.И.П. _____ Кондратенко С. Сертификат: серия 2018-Р № 0089

Заказчик: Примэрия мун. Чадыр-Лунга				Объект № 2112-20-КЖ-1.1			
				Швейная фабрика, мун. Чадыр-Лунга, улица Мичурина №99			
				Конструкции железобетонные	Стадия	Лист	Листов
Г.И.П.	Кондратенко С.			РП	1	18	
Инженер	Делибалтов С.С.						
				Общие данные. Ведомость рабочих чертежей	"STROI-ART" S.R.L. Licenta: Seria AMIII nr. 051339		

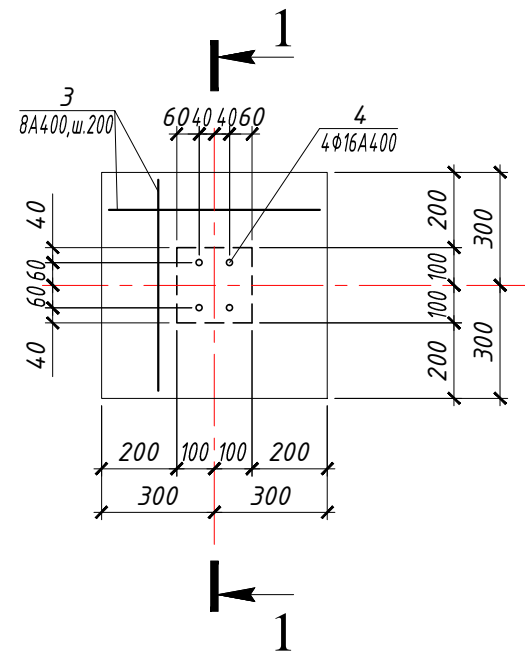
План фундаментов



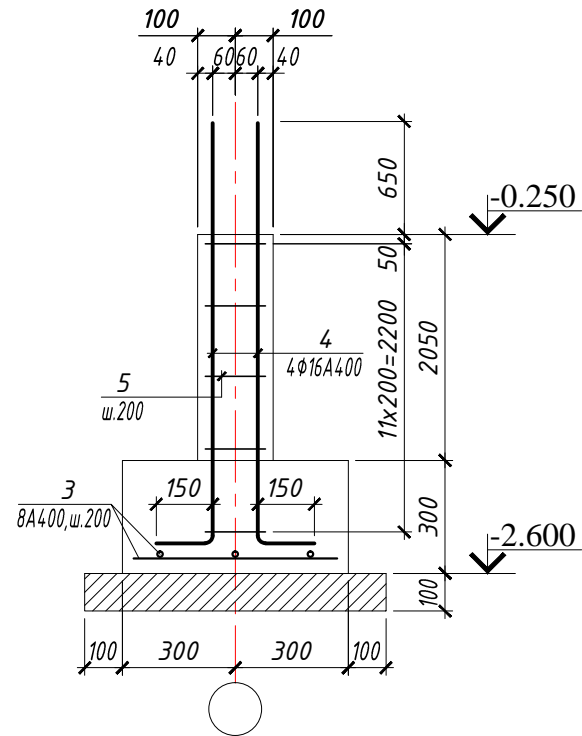
Объект № 212-20-КЖ-11	
Школьное здание, микр. Чкалов-Линия	
улица Мухоморова №99	
ЭПД	Д.С.С.С.С.
Инженер	В.И.И.И.И.
Проектант	И.И.И.И.И.
РП	2
Лист	18
ИЗДАТЕЛЬСТВО "СТРОИТЕЛЬСТВО"	
План фундаментов	

- 1. Общие данные см. л. 1
- 2. Фундаменты см. л. 2 ... 7
- 3. Спецификации см. л. 8

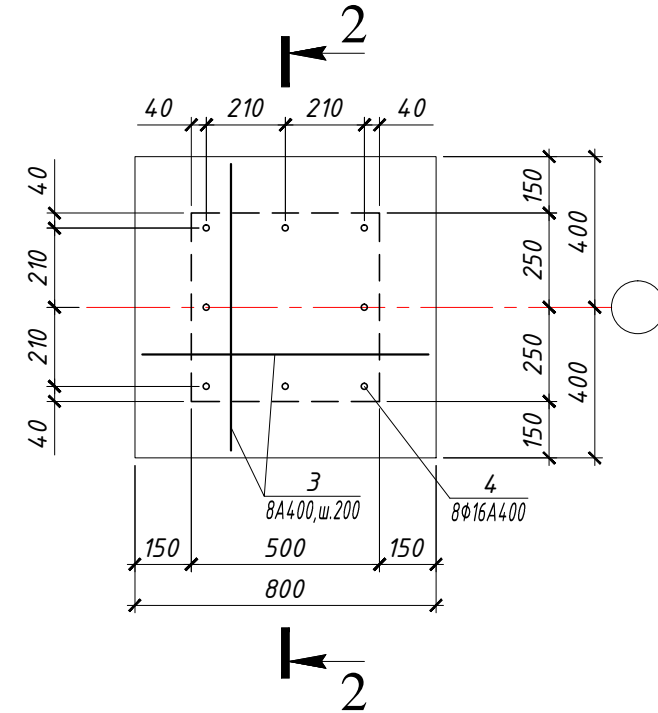
Фундамент Ф-1



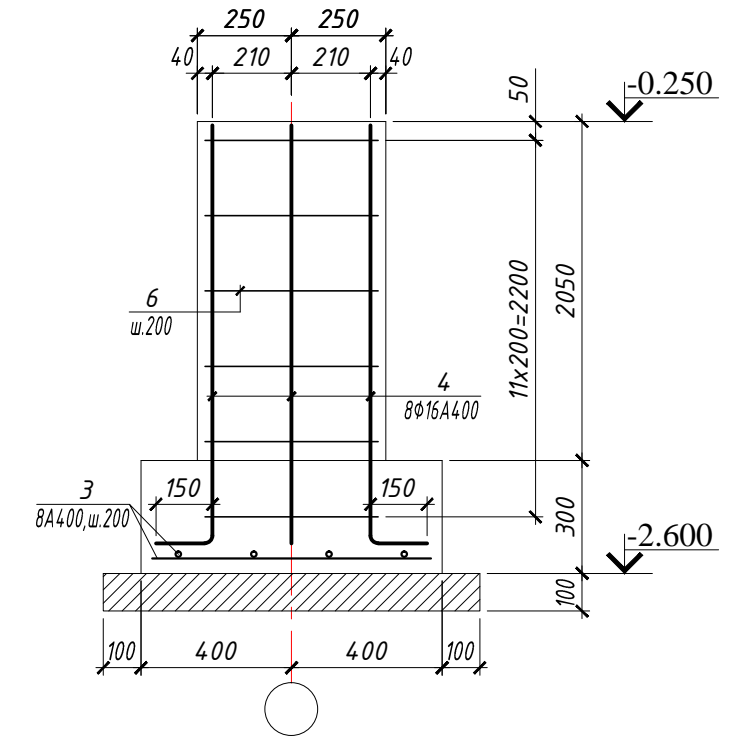
1 - 1



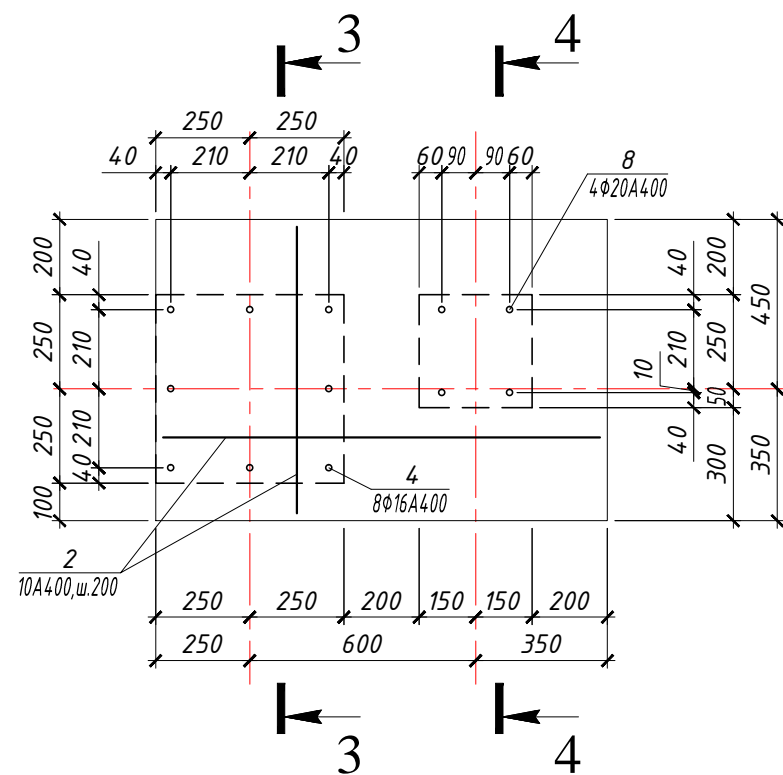
Фундамент Ф-2



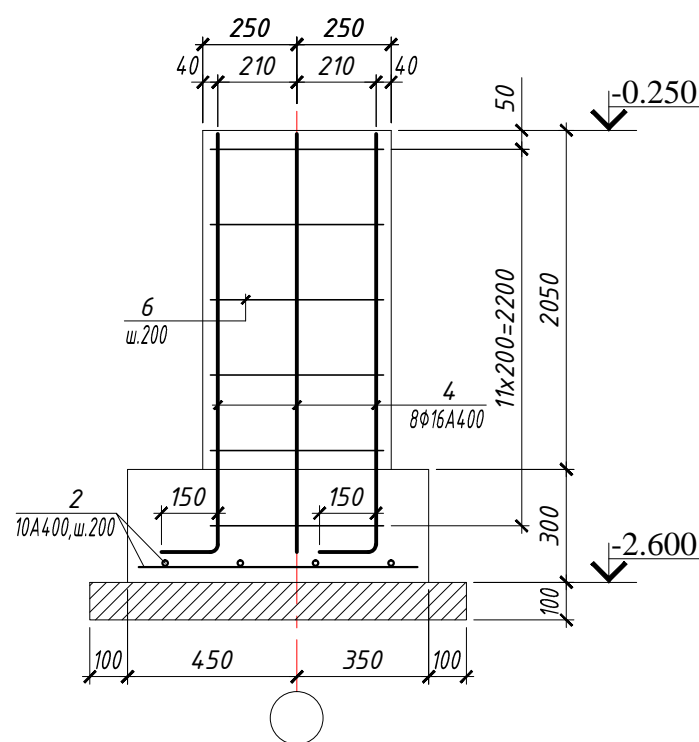
2 - 2



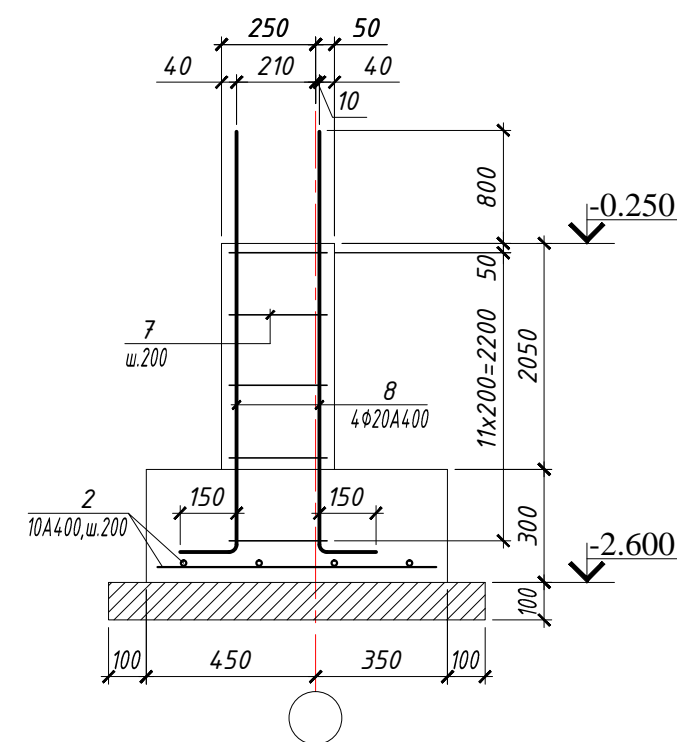
Фундамент Ф-3



3 - 3



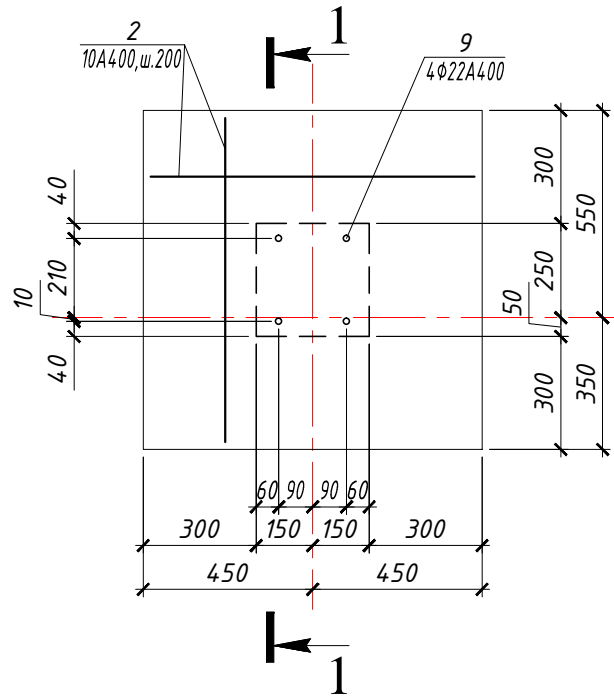
4 - 4



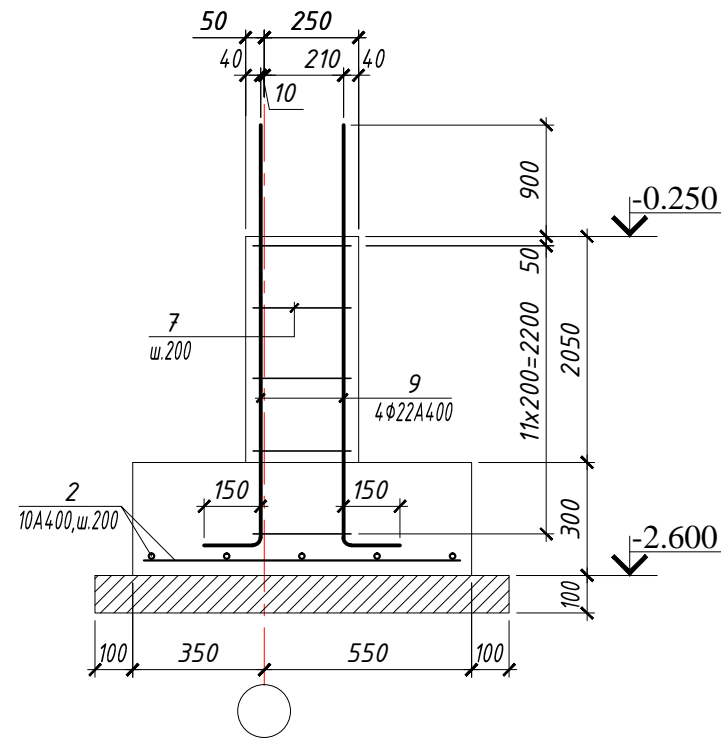
1. Общие данные см. л. 1
2. Фундаменты замаркированы на л. 2
3. Спецификацию см. л. 8

Заказчик: Примэрия мун. Чадыр-Лунга		Объект № 2112-20-КЖ-1.1			
		Швейная фабрика, мун. Чадыр-Лунга, улица Мичурина №99			
		Конструкции железобетонные	Стадия	Лист	Листов
Г.И.П.	Кондратенко С.		РП	3	18
Инженер	Делибалтов С.С.	Фундаменты 1, 2, 3		"STROI-ART" S.R.L. Licenta: Seria AMIII nr. 051339	

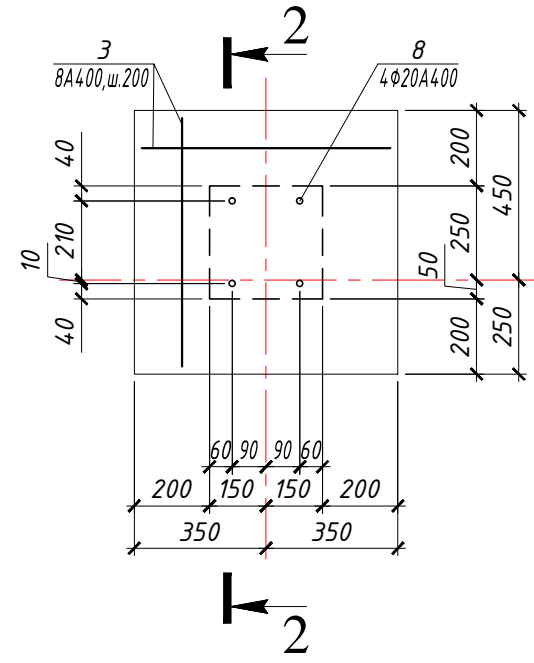
Фундамент Ф-4



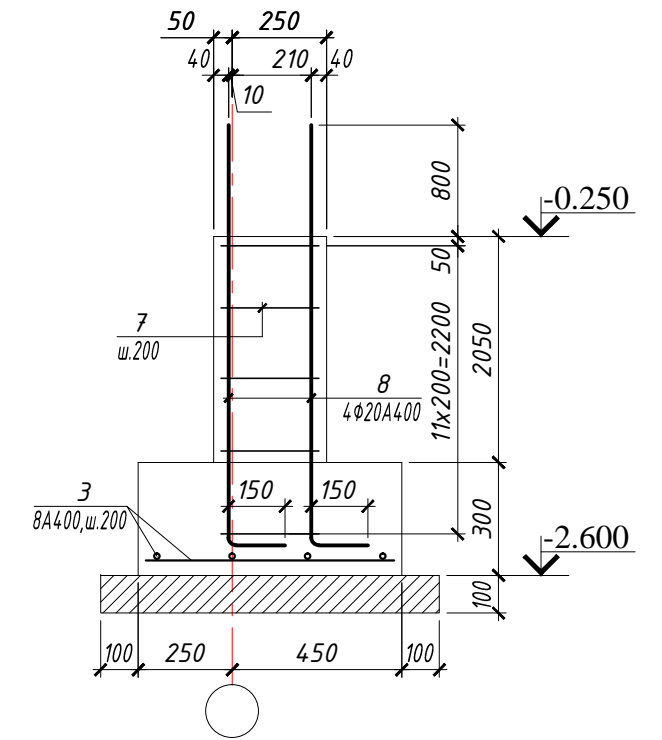
1 - 1



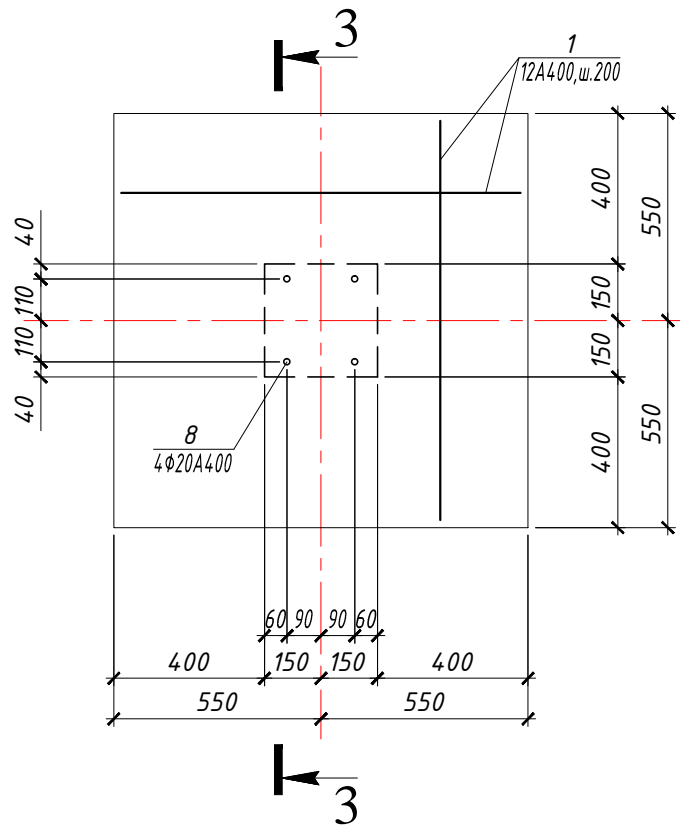
Фундамент Ф-5



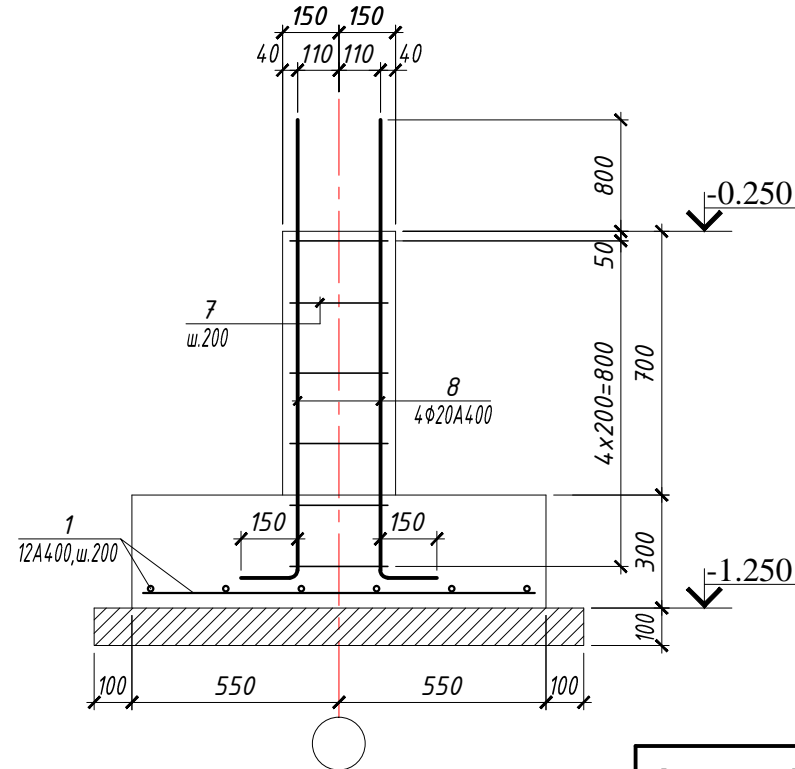
2 - 2



Фундамент Ф-6



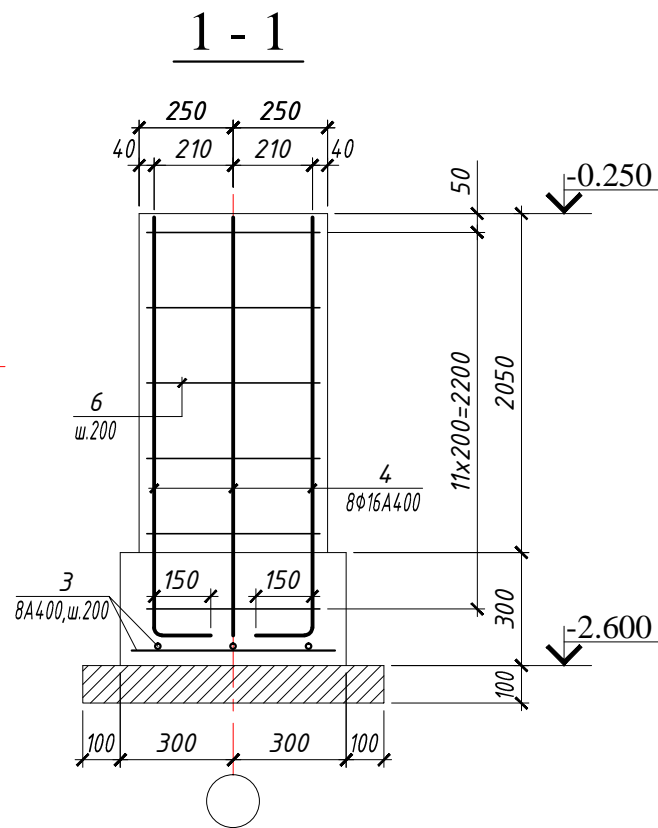
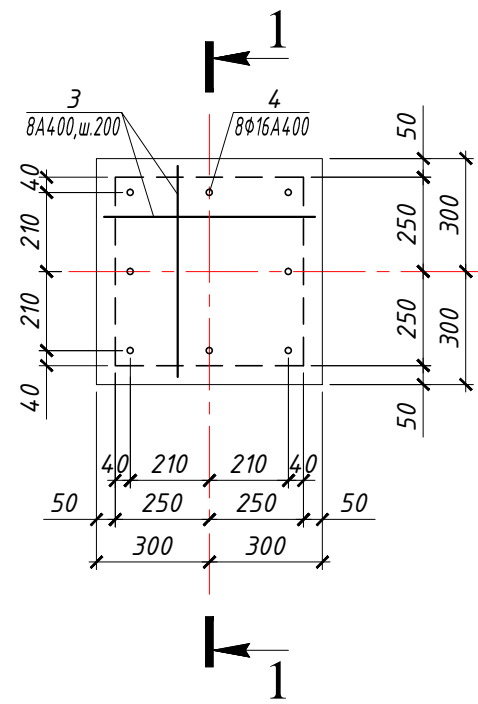
3 - 3



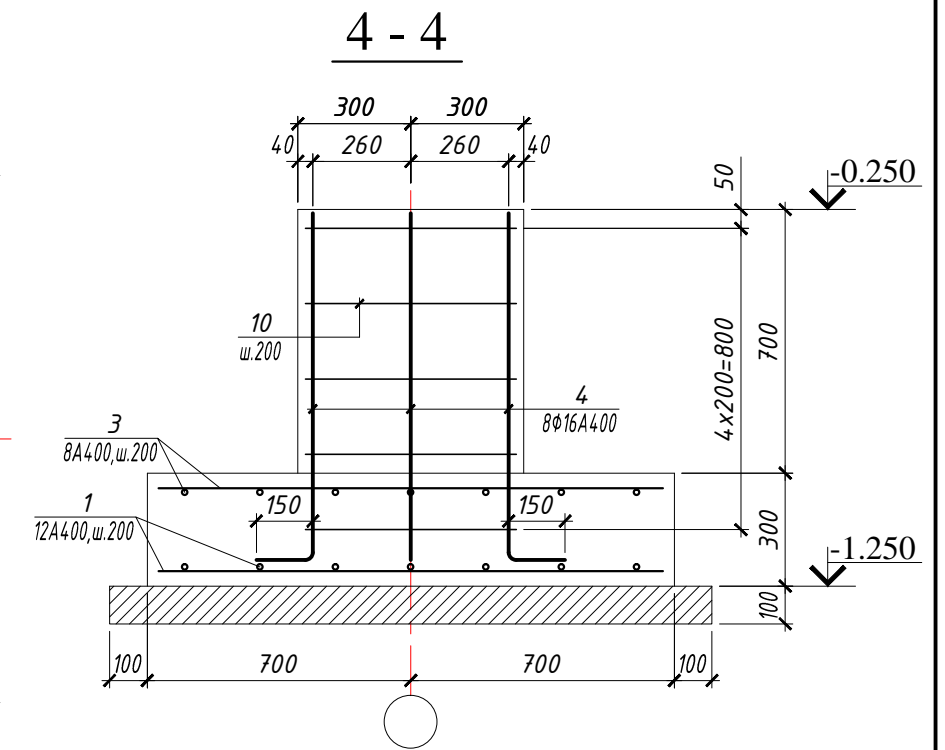
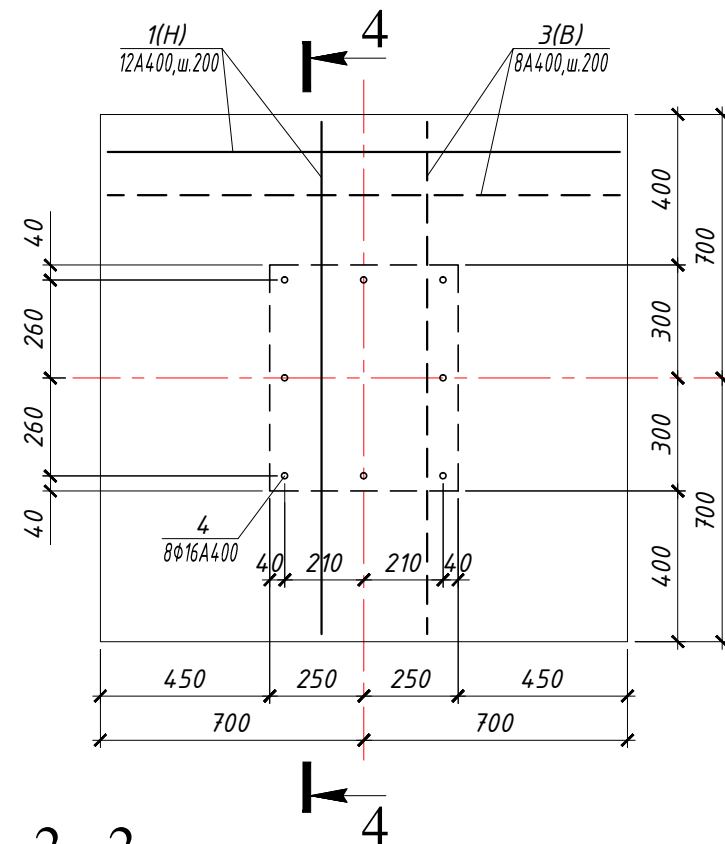
1. Общие данные см. л. 1
2. Фундаменты замаркированы на л. 2
3. Спецификацию см. л. 8

Заказчик: Примэрия мун. Чадыр-Лунга		Объект № 2112-20-КЖ-1.1		
		Швейная фабрика, мун. Чадыр-Лунга, улица Мичурина №99		
		Конструкции железобетонные	Стадия РП	Лист 4
Г.И.П. Инженер	Кондратенко С. Делибалтов С.С.			Листов 18
		Фундаменты 4, 5, 6	"STROI-ART" S.R.L. Licenta: Seria AMMII nr. 051339	

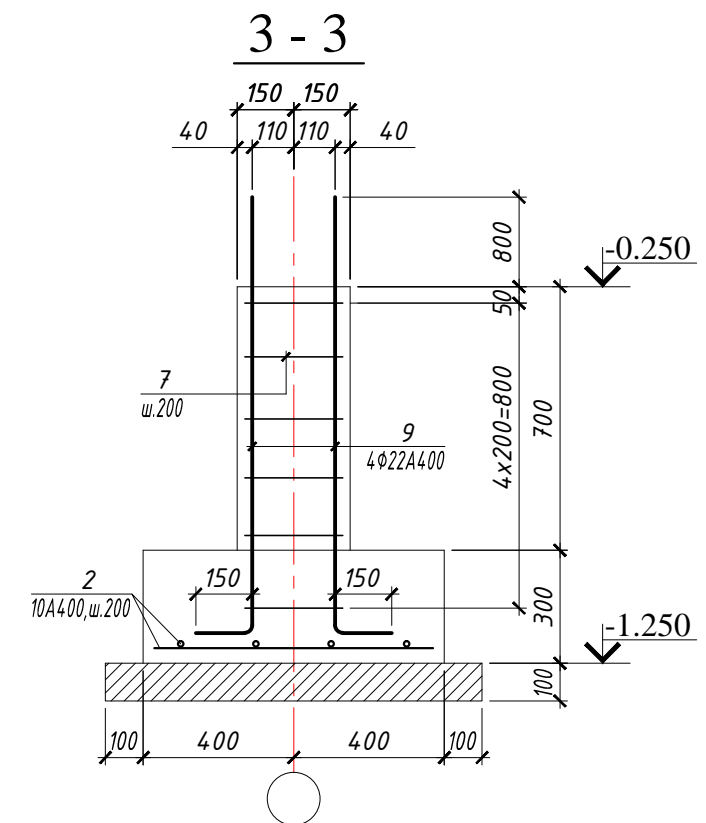
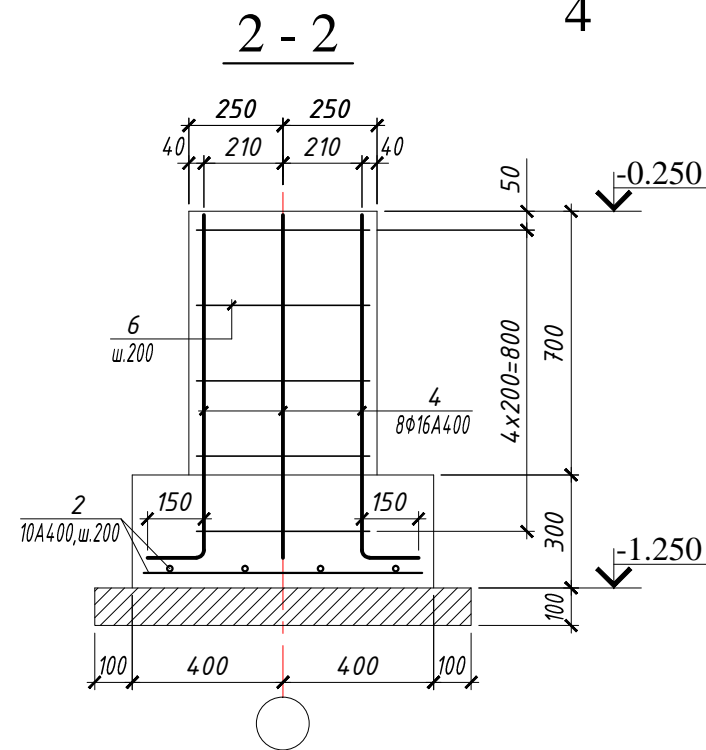
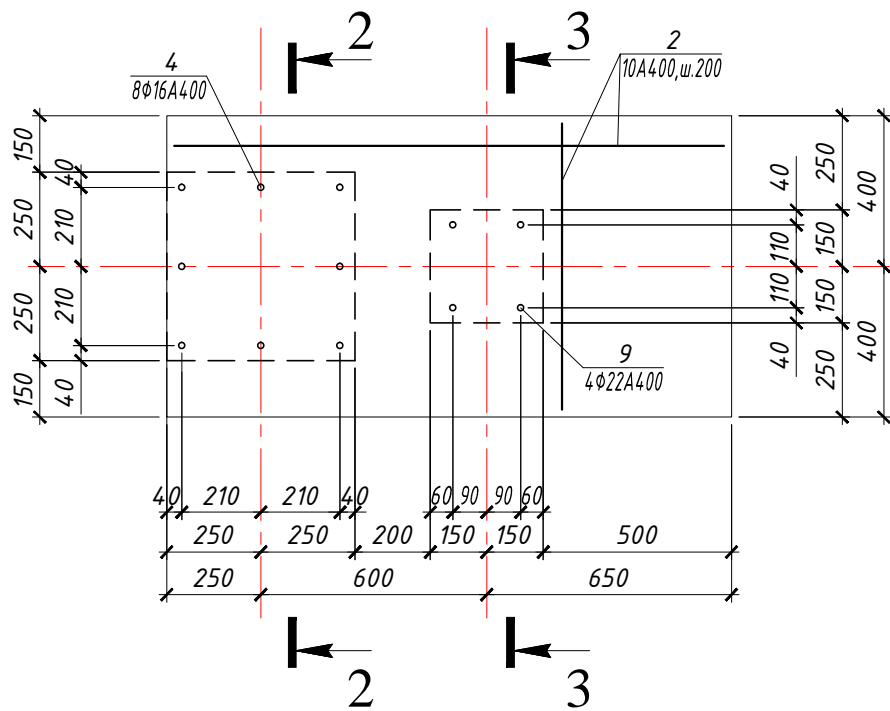
Фундамент Ф-7



Фундамент Ф-9



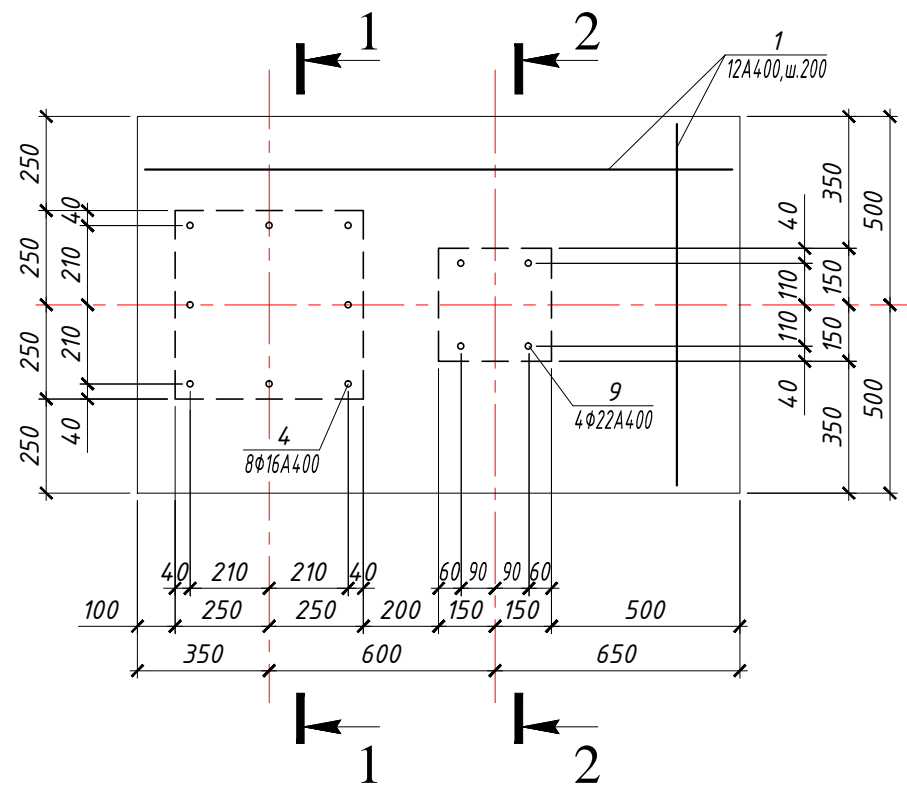
Фундамент Ф-8



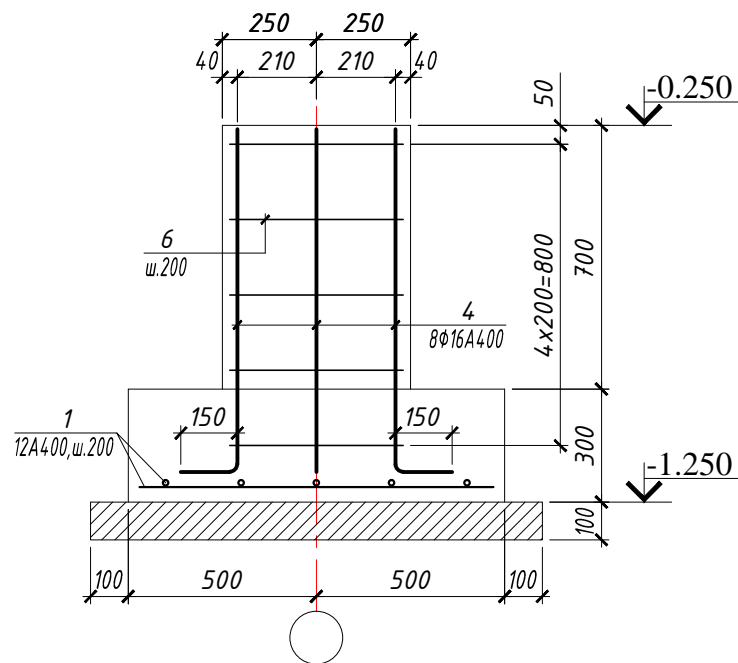
1. Общие данные см. л. 1
2. Фундаменты замаркированы на л. 2
3. Спецификацию см. л. 8

Заказчик: Примэрия мун. Чадыр-Лунга				Объект № 2112-20-КЖ-1.1		
				Швейная фабрика, мун. Чадыр-Лунга, улица Мичурина №99		
				Конструкции железобетонные		
				Стадия	Лист	Листов
Г.И.П. Кондратенко С. Инженер Делибалтов С.С.				РП	5	18
				Фундаменты 7, 8, 9		
				"STROI-ART" S.R.L. Licenta: Seria AMIII nr. 051339		

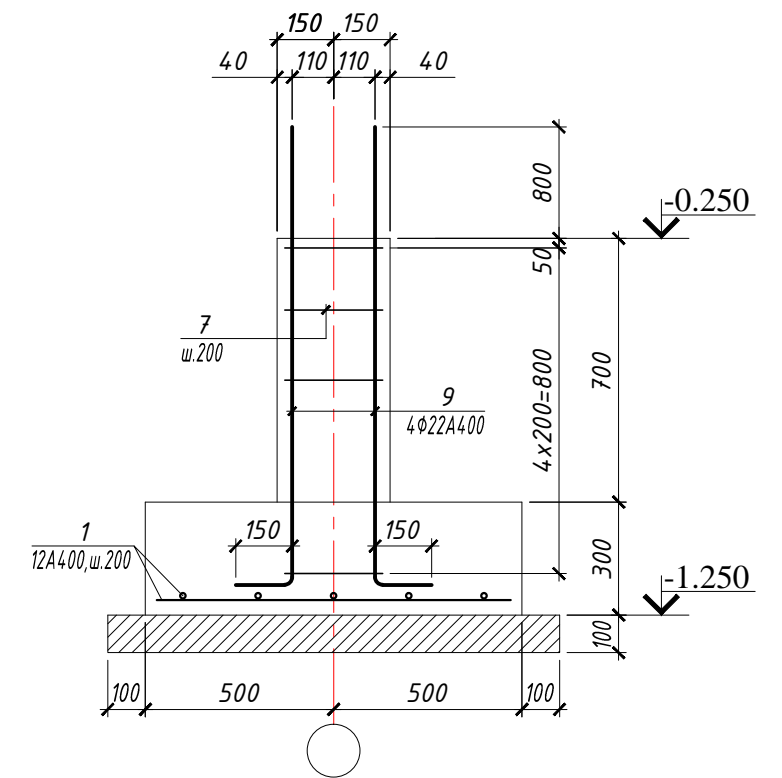
Фундамент Ф-10



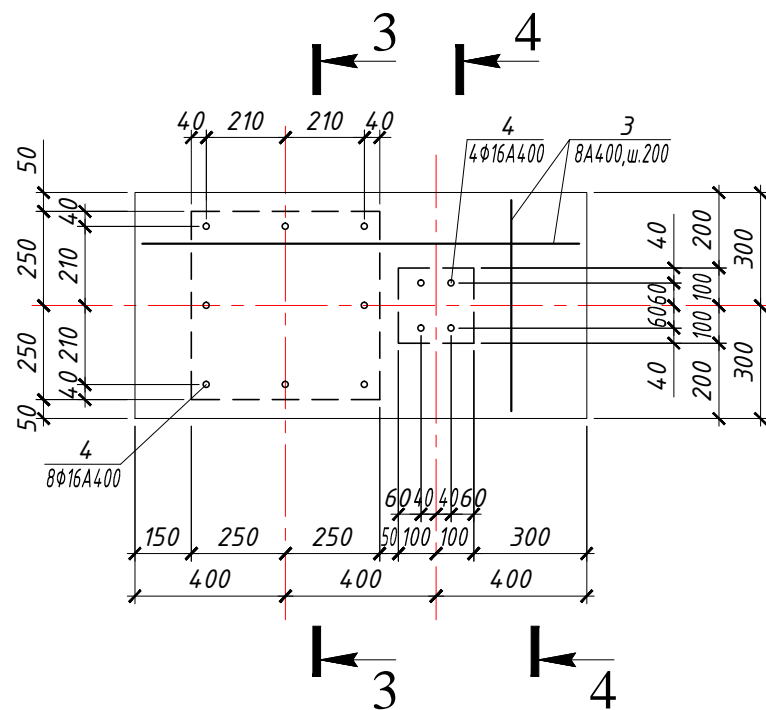
1 - 1



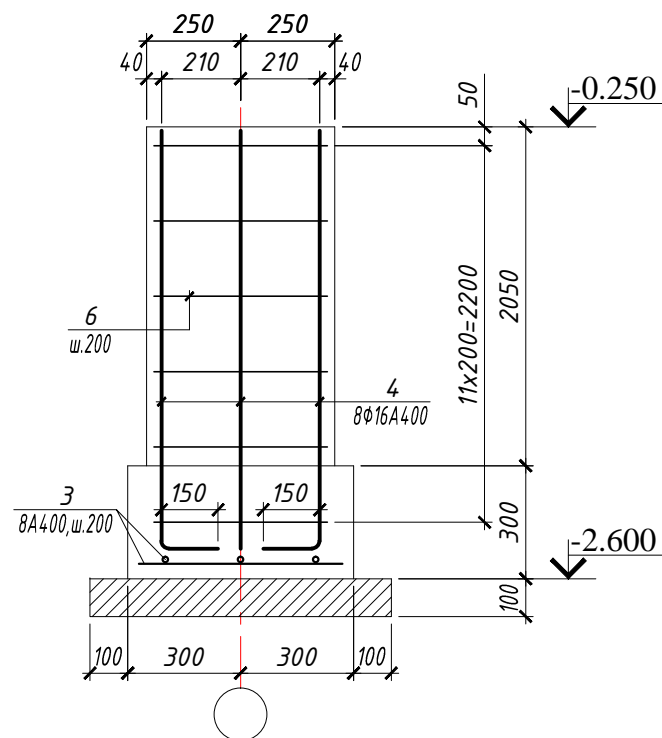
2 - 2



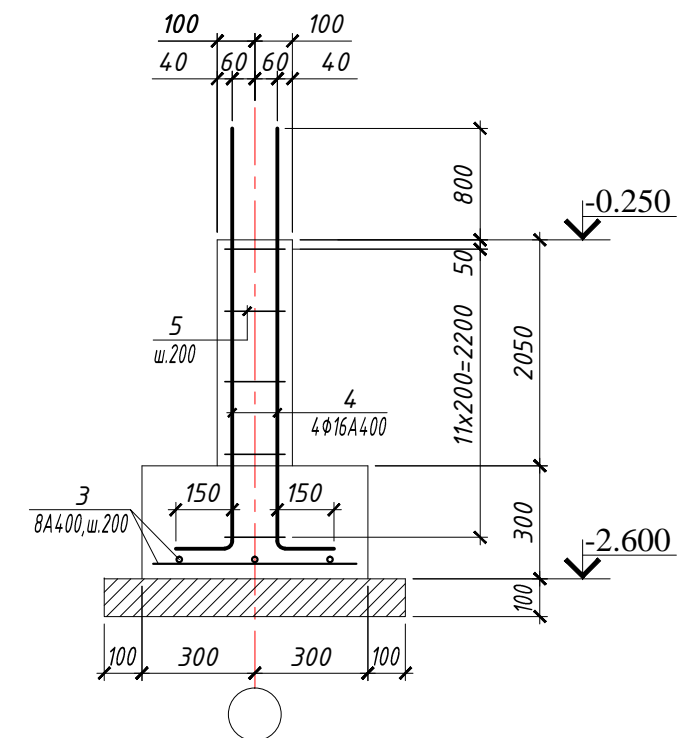
Фундамент Ф-11



3 - 3



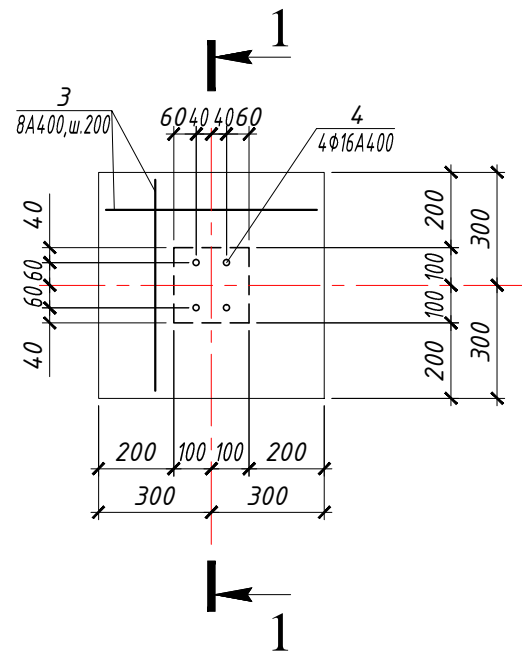
4 - 4



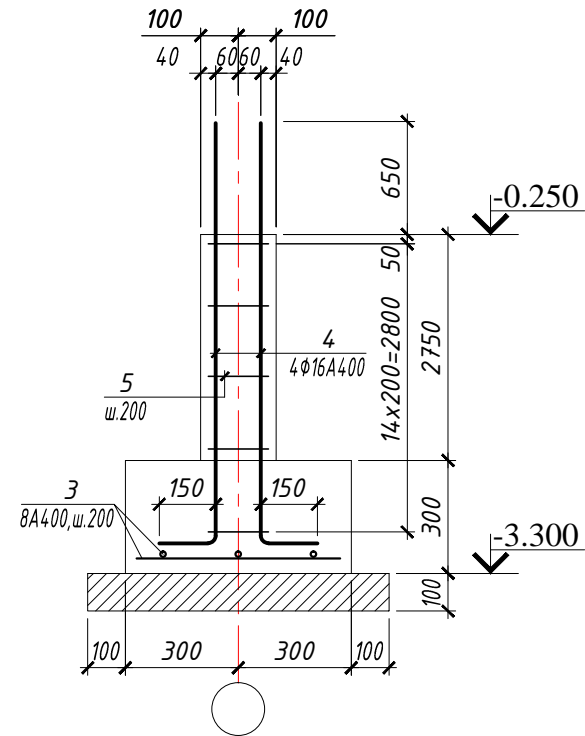
1. Общие данные см. л. 1
2. Фундаменты замаркированы на л. 2
3. Спецификацию см. л. 8

Заказчик: Примэрия мун. Чадыр-Лунга				Объект № 2112-20-КЖ-1.1			
				Швейная фабрика, мун. Чадыр-Лунга, улица Мичурина №99			
				Конструкции железобетонные	Стадия	Лист	Листов
					РП	6	18
Г.И.П. Кондратенко С. Инженер Делибалтов С.С.				"STROI-ART" S.R.L. Licenta: Seria AMMII nr. 051339			
Фундаменты 10, 11							

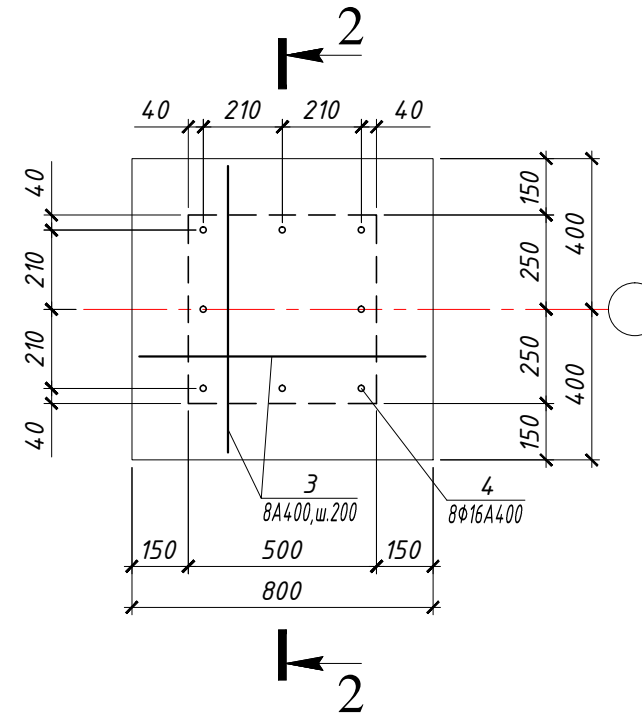
Фундамент Ф-13



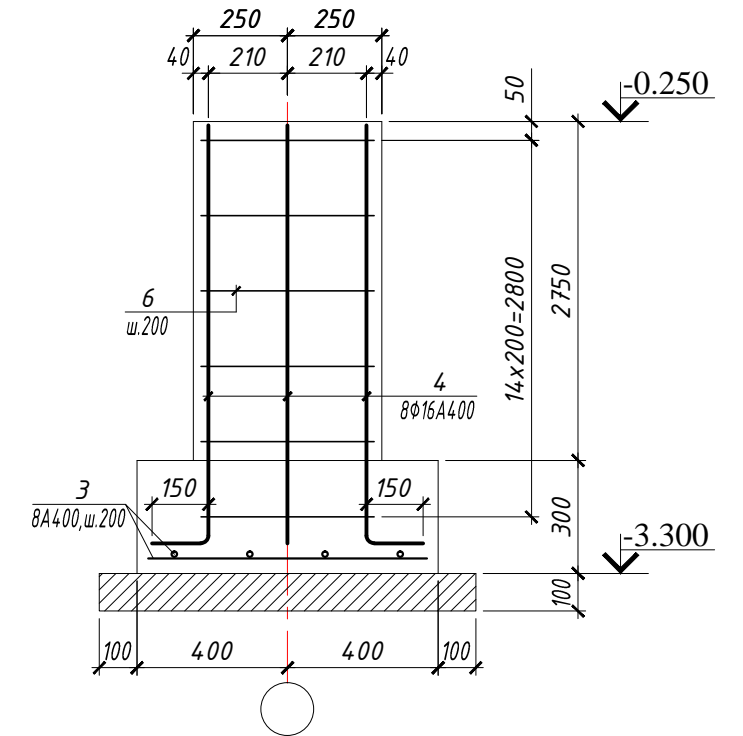
1 - 1



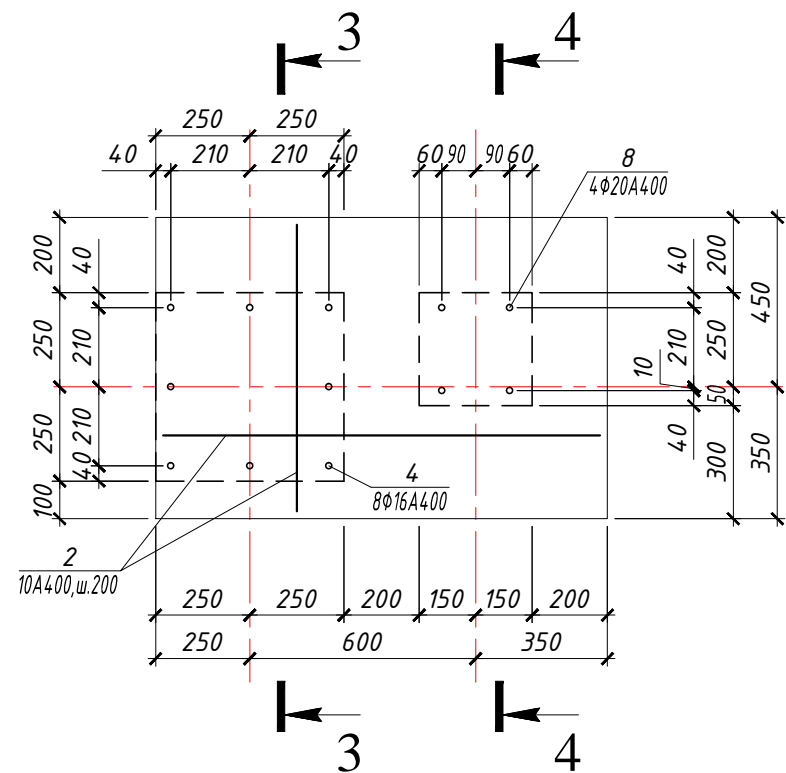
Фундамент Ф-14



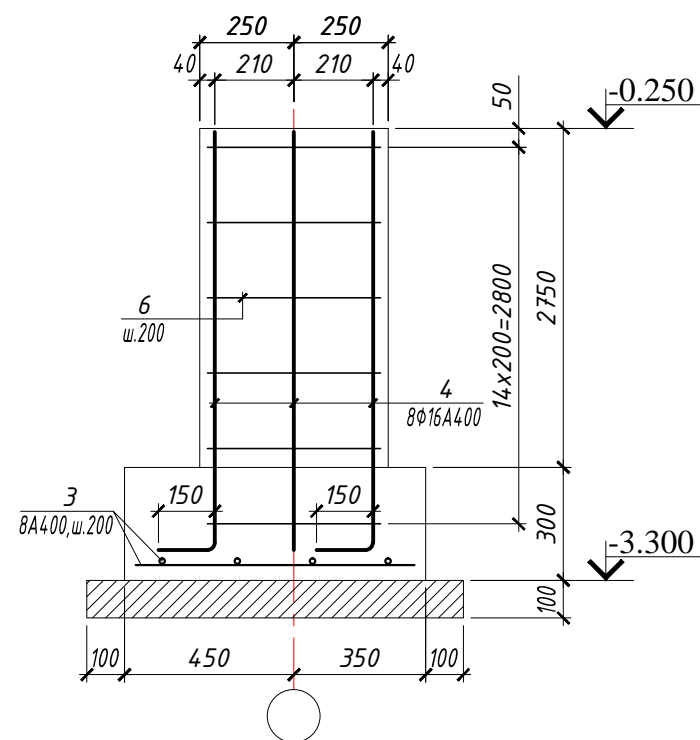
2 - 2



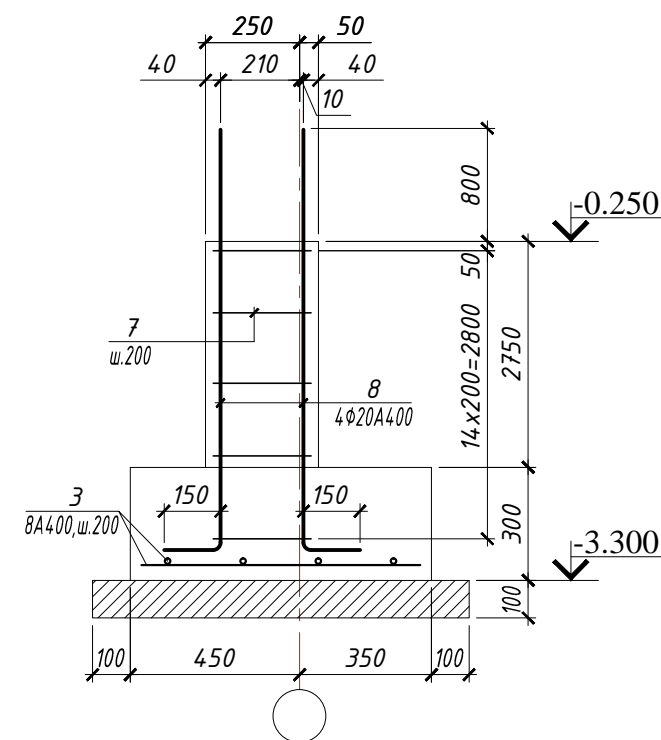
Фундамент Ф-15



3 - 3

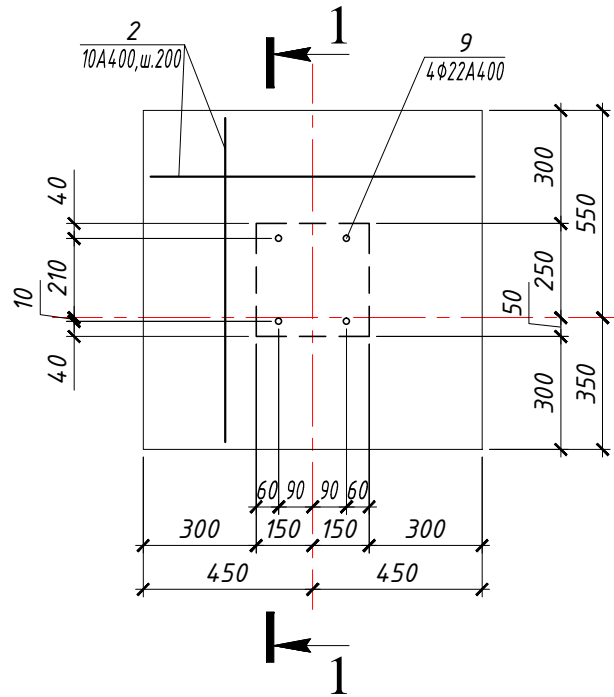


4 - 4

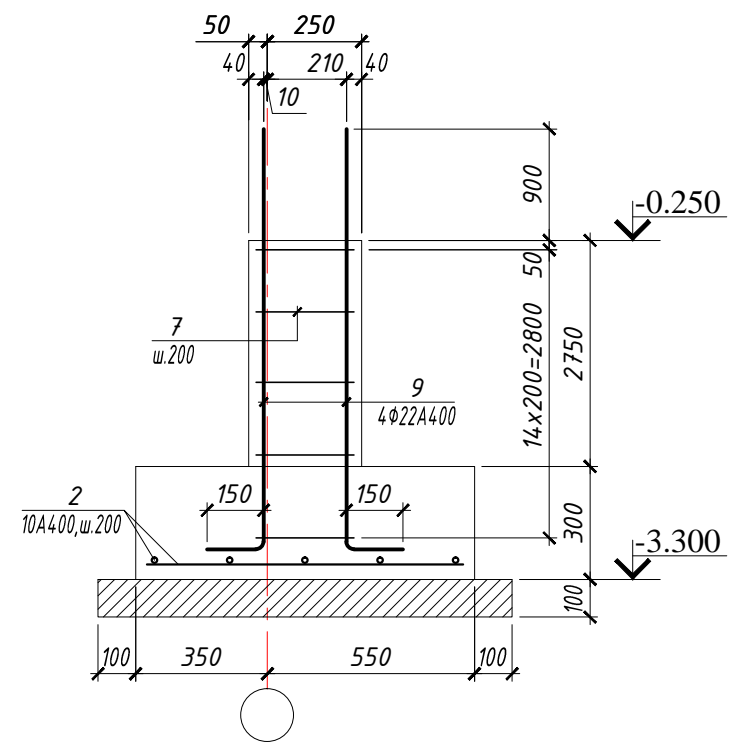


Заказчик: Примэрия мун. Чадыр-Лунга		Объект № 2112-20-КЖ-1.1		
		Швейная фабрика, мун. Чадыр-Лунга, улица Мичурина №99		
		Конструкции железобетонные		Листов
		РП		18
Г.И.П.	Кондратенко С.			
Инженер	Делибалтов С.С.			
Фундаменты 13, 15		"STROI-ART" S.R.L. Licenta: Seria AMIII nr. 051339		

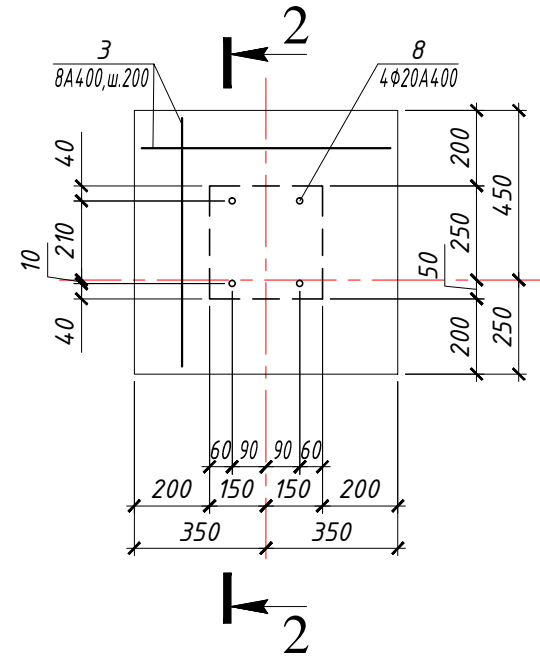
Фундамент Ф-16



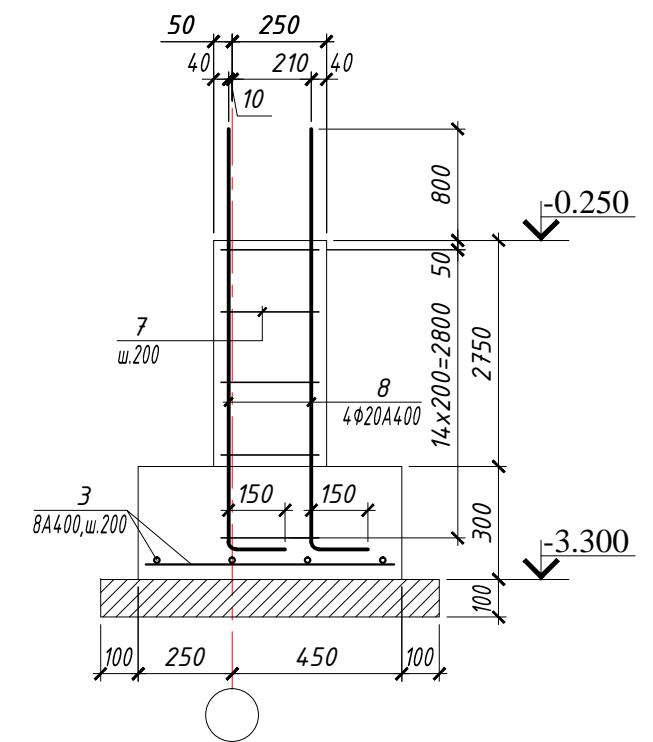
1 - 1



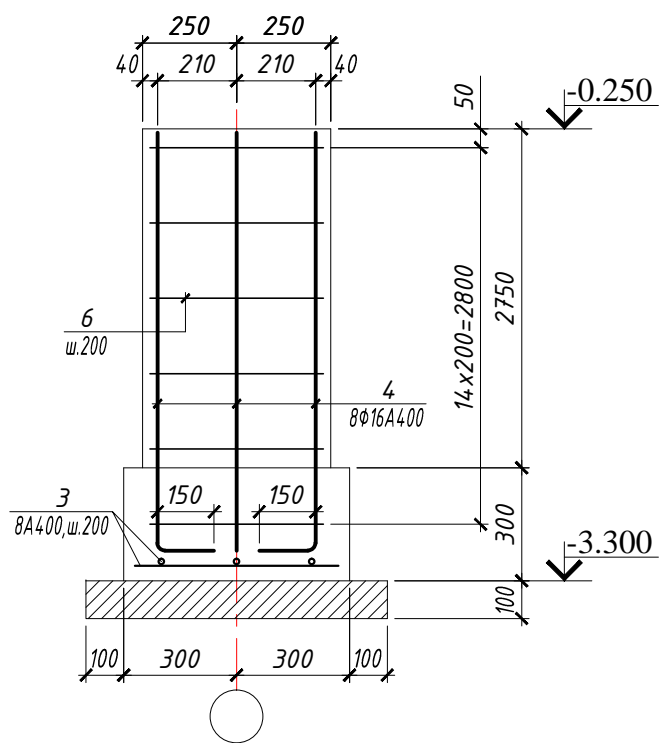
Фундамент Ф-17



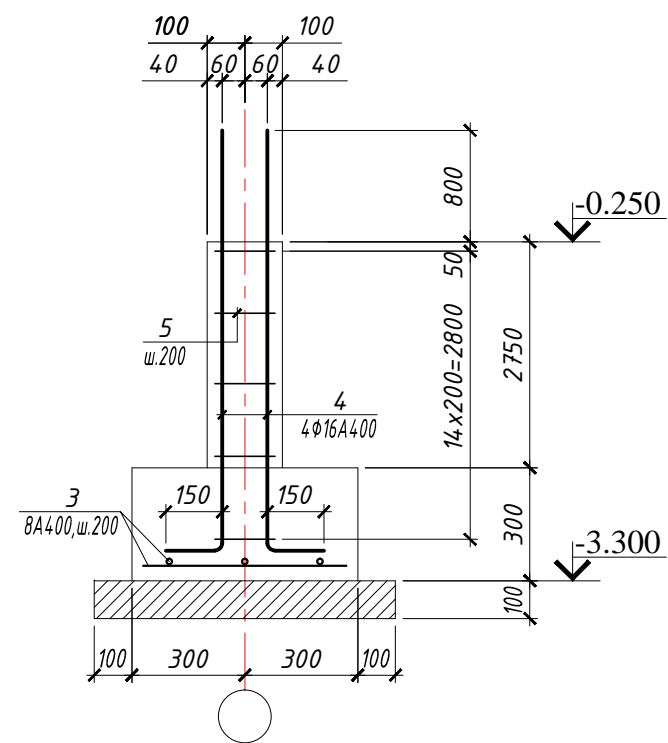
2 - 2



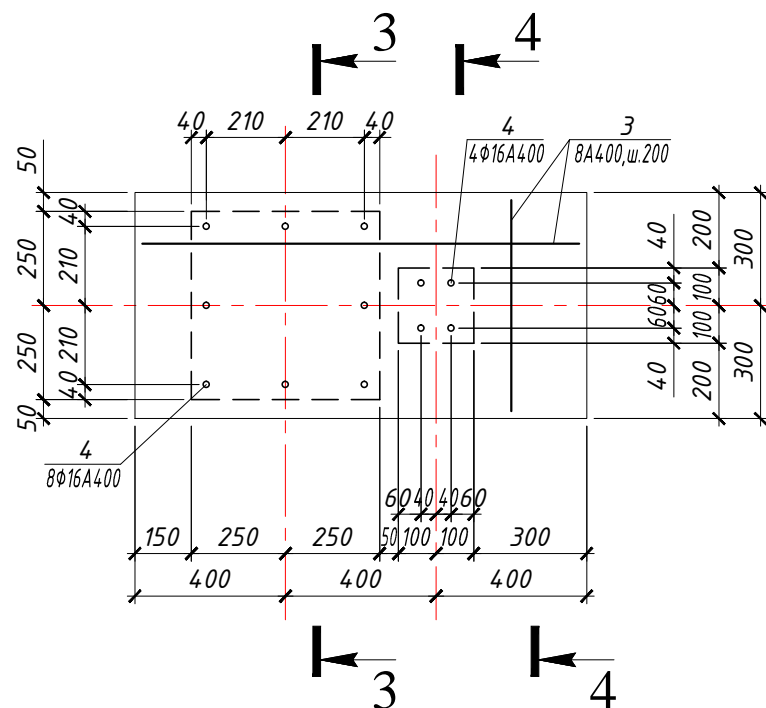
3 - 3



4 - 4



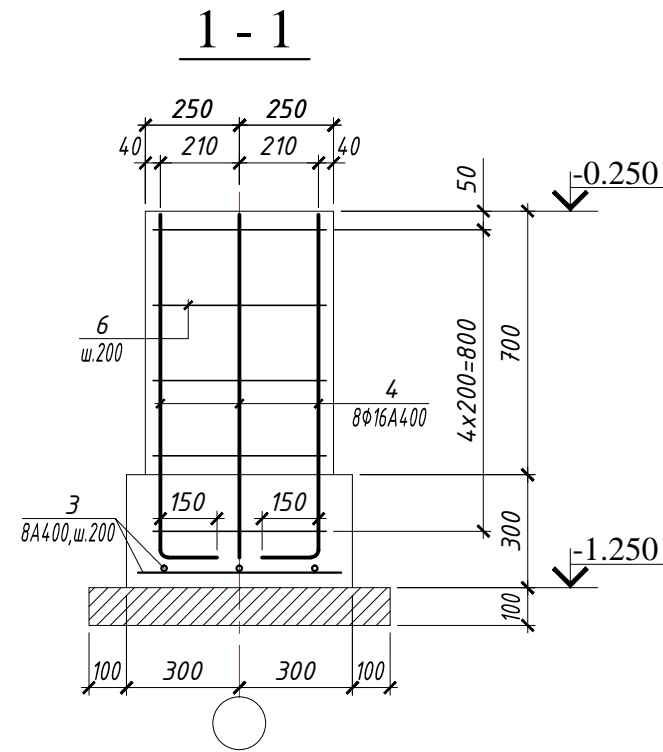
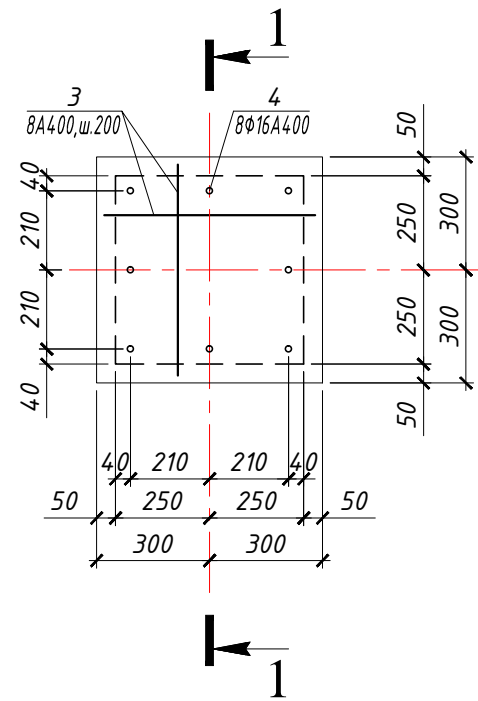
Фундамент Ф-18



1. Общие данные см. л. 1
2. Фундаменты замаркированы на л. 2
3. Спецификацию см. л. 8

Заказчик: Примэрия мун. Чадыр-Лунга		Объект № 2112-20-КЖ-1.1			
		Швейная фабрика, мун. Чадыр-Лунга, улица Мичурина №99			
		Конструкции железобетонные	Стадия	Лист	Листов
Г.И.П.	Кондратенко С.		РП	9	18
Инженер	Делибалтов С.С.				
		Фундаменты 16, 17, 18		"STROI-ART" S.R.L. Licenta: Seria AMMII nr. 051339	

Фундамент Ф-19

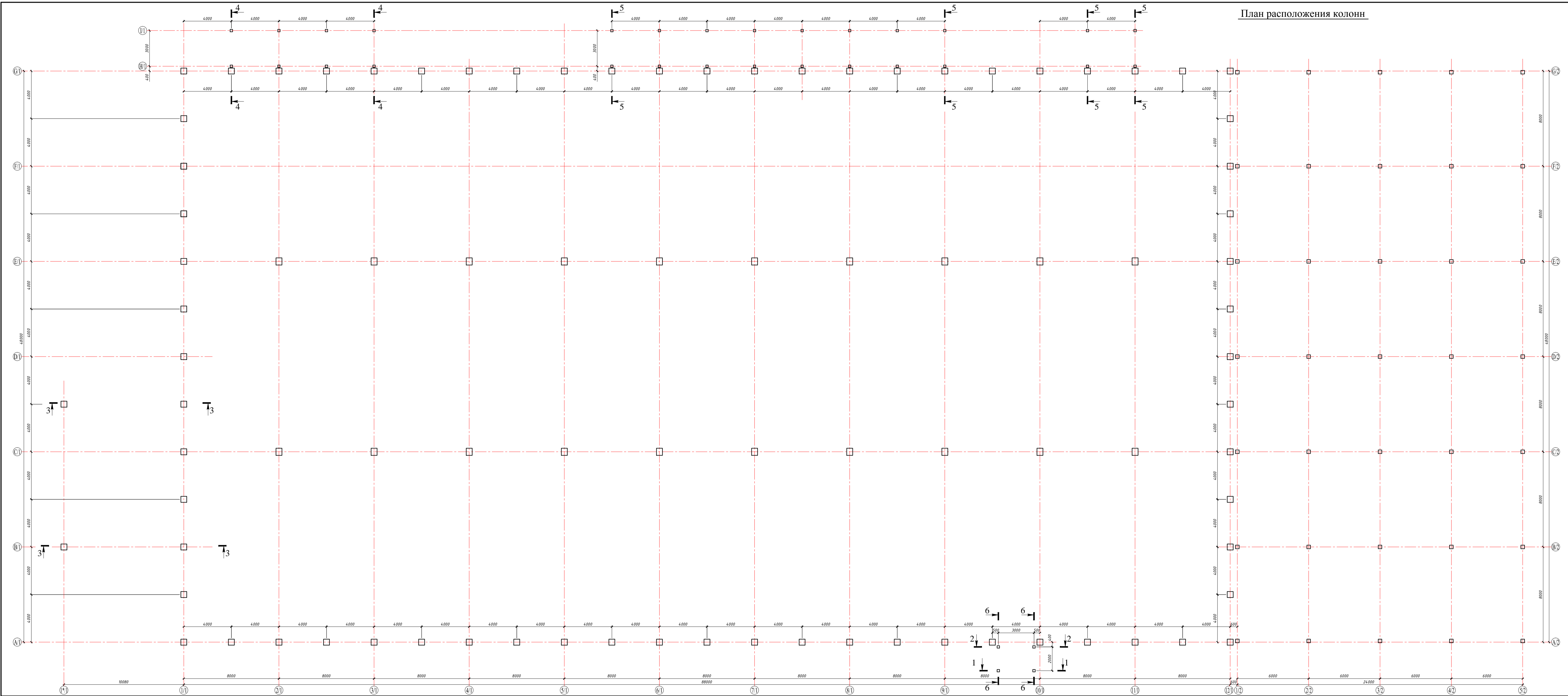


Спецификация элементов фундаментов Ф-1 ... Ф-19

Поз.	Наименование	Кол-во	Масса ед. (кг)	Всего (кг)
1	12A400, ДСТУ 3760-98, п.м.	667.4	0.93	620.7
2	10A400, ДСТУ 3760-98, п.м.	180.8	0.64	115.8
3	8A400, ДСТУ 3760-98, п.м.	904.4	0.41	370.8
4	16A400, ДСТУ 3760-98, п.м.	1972.4	1.65	3254.5
5*	8A240, ДСТУ 3760-98, L=720	432	0.30	129.6
6*	8A240, ДСТУ 3760-98, L=1920	830	0.79	655.7
7*	8A240, ДСТУ 3760-98, L=1080	332	0.44	146.1
8	20A400, ДСТУ 3760-98, п.м.	174.4	2.58	745.1
9	22A400, ДСТУ 3760-98, п.м.	210.4	3.13	658.6
10*	8A240, ДСТУ 3760-98, L=2120	100	0.87	87.0
Всего:				6783.9
Материалы:				
1	Бетон класса В20, м ³	75.1		
2	Бетон класса В7.5, м ³	17.5		Бетонная подготовка

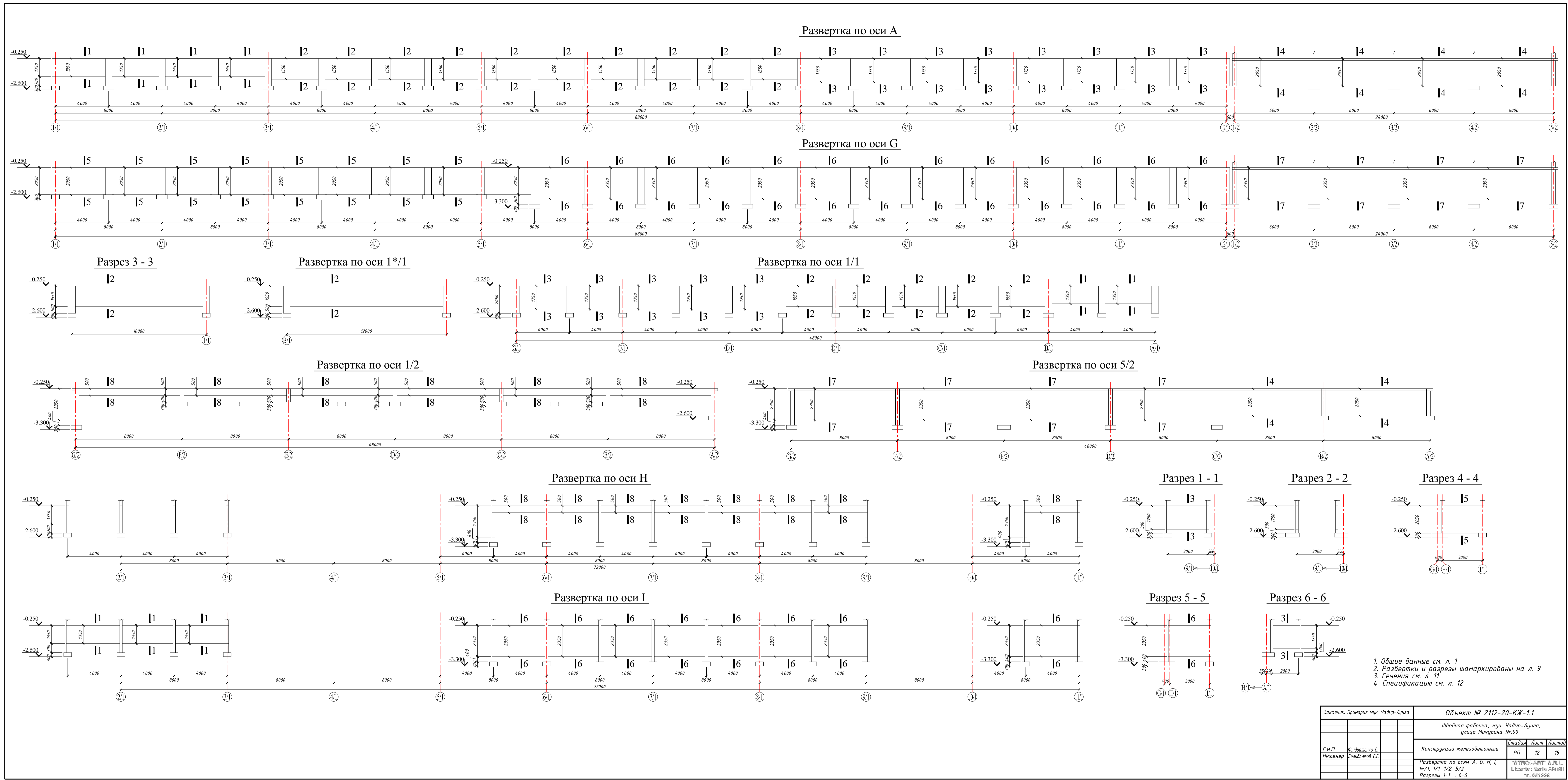
Заказчик: Примэрия мун. Чадыр-Лунга		Объект № 2112-20-КЖ-1.1		
		Швейная фабрика, мун. Чадыр-Лунга, улица Мичурина №99		
		Конструкции железобетонные		Стадия
Г.И.П.	Кондратенко С.	РП	10	Листов
Инженер	Делибалтов С.С.			18
		Фундамент 19.		"STROI-ART" S.R.L.
		Спецификация элементов фундаментов		Licenta: Seria AMMII
				nr. 051339

План расположения колонн



Объект № 212-20-КХ-11	
Школьное здание, микр. Чкалов-Линия	
участок № 09	
ЭТАП	Деталь
Колонны	11
Конструкция железобетонная	18
План расположения колонн	1:1

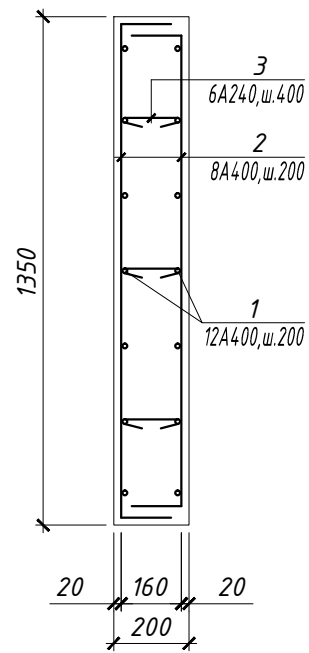
1. Общие данные см. л. 1
2. Разрезы и разрезы см. л. 10
3. Спецификации см. л. 12



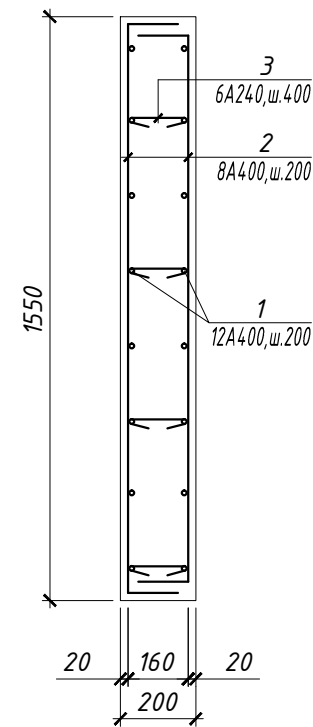
1. Общие данные см. л. 1
2. Развертки и разрезы шмаркированы на л. 9
3. Сечения см. л. 11
4. Спецификация см. л. 12

Заказчик: Притврия мун. Чадир-Лунага		Объект № 2112-20-КЖ-11	
		Швейная фабрика, мун. Чадир-Лунага, улица Миндрина № 99	
Г.И.П. Кондратенко С. Инженер		Инженер Дельгадов С.С.	
		Конструкции железобетонные	
		Развертка по осям А, G, H, I	
		1-1, 1/1, 1/2, 5/2	
		Разрезы 1-1 - 6-6	
РП	Лист	Листов	
12	12	16	
Листов: всего 16		№ 051338	

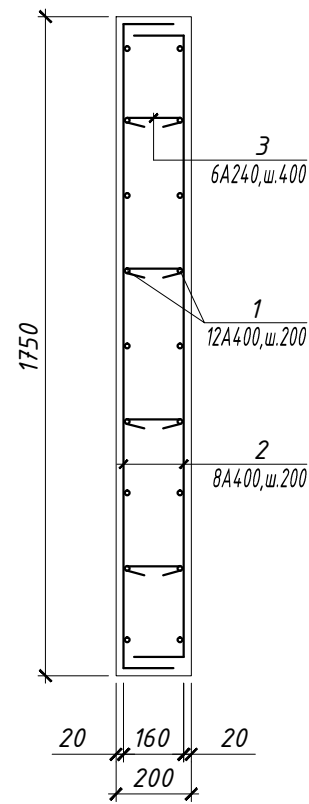
1 - 1



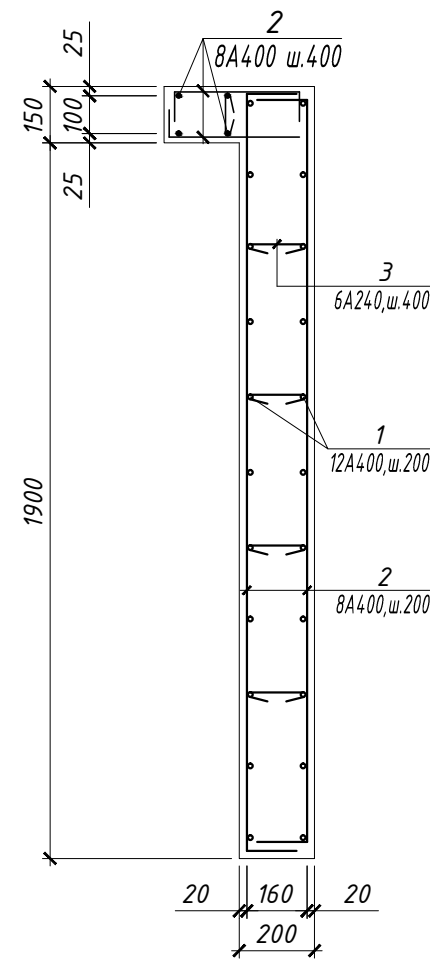
2 - 2



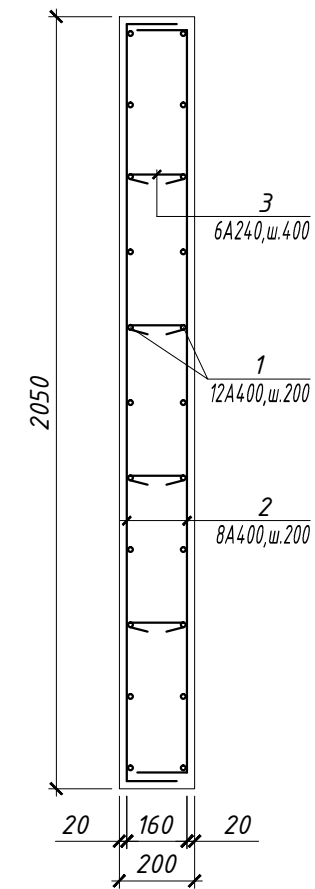
3 - 3



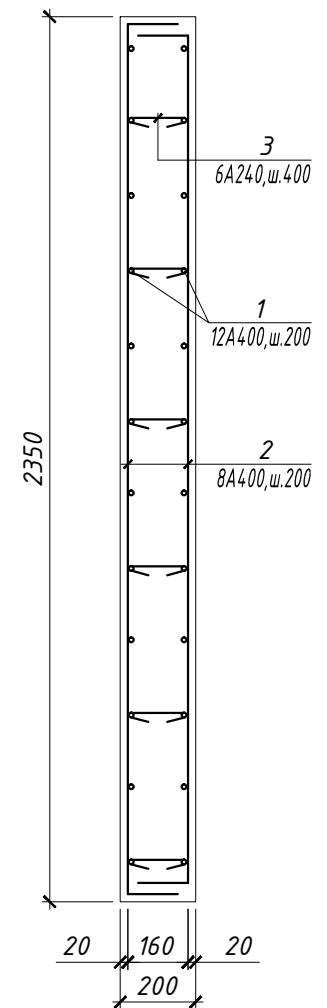
4 - 4



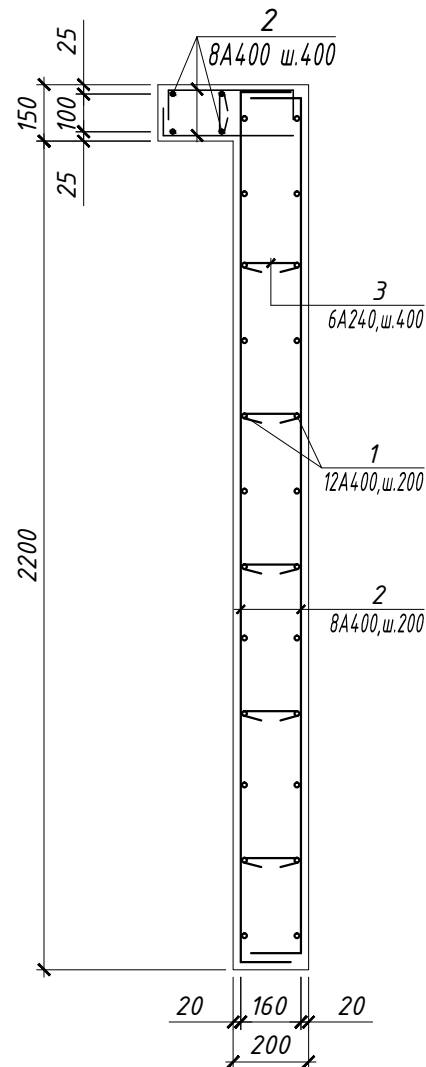
5 - 5



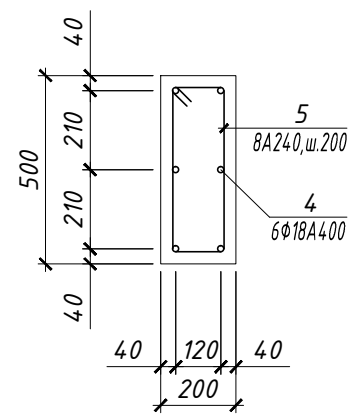
6 - 6



7 - 7

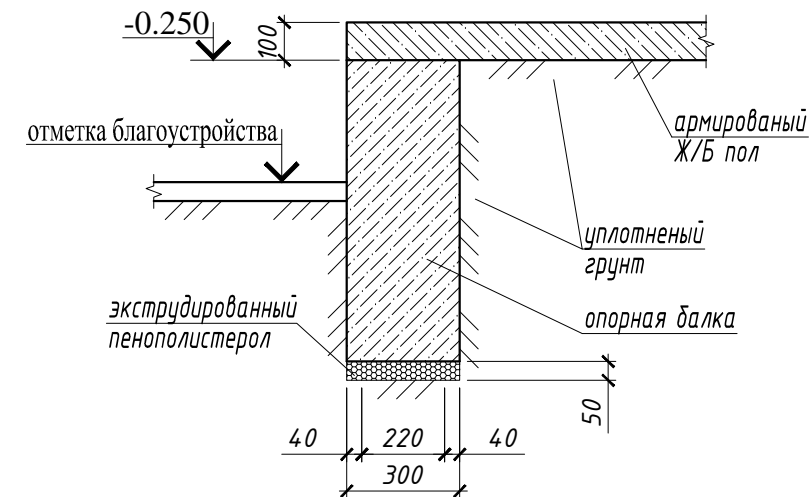


8 - 8



1. Общие данные см. л. 1
2. Сечения замаркированы на л. 10
3. Спецификацию см. л. 12

узел устройства опорной балки



Заказчик: Примэрия мун. Чадыр-Лунга		Объект № 2112-20-КЖ-1.1			
		Швейная фабрика, мун. Чадыр-Лунга, улица Мичурина №99			
		Конструкции железобетонные	Стадия	Лист	Листов
Г.И.П.	Кондратенко С.		РП	13	18
Инженер	Делибалтов С.С.	Сечения 1-1 ... 8-8		"STROI-ART" S.R.L. Licenta: Seria AMIII nr. 051339	

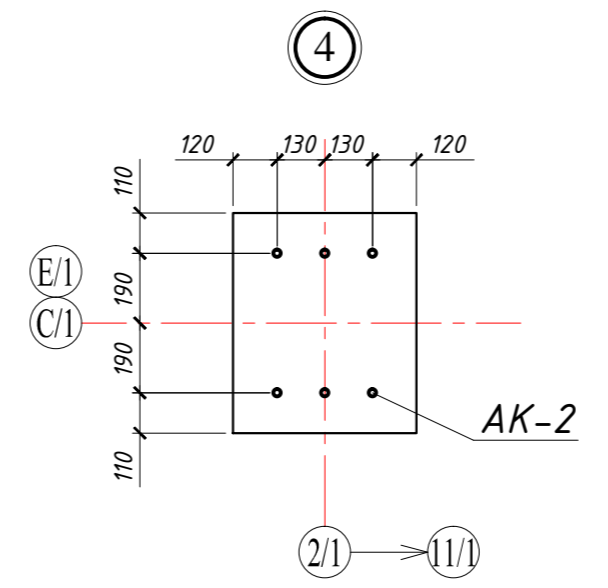
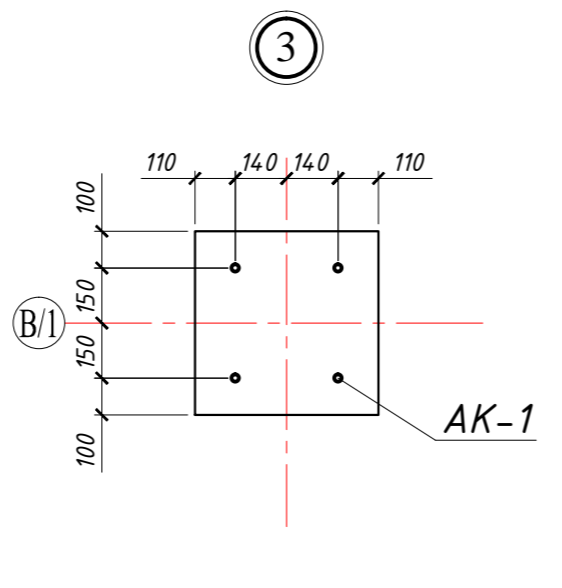
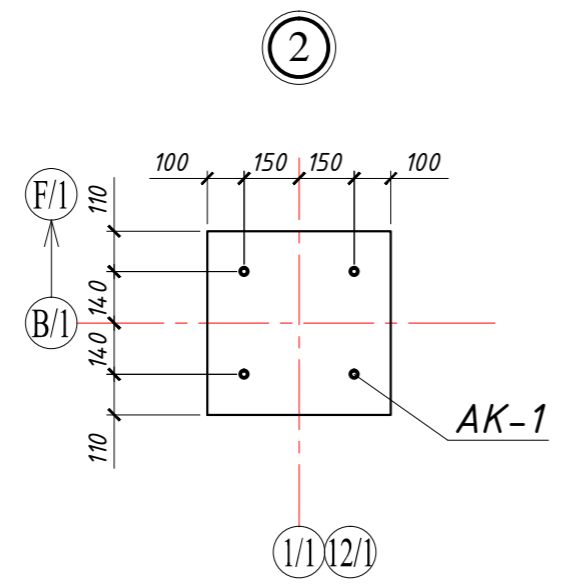
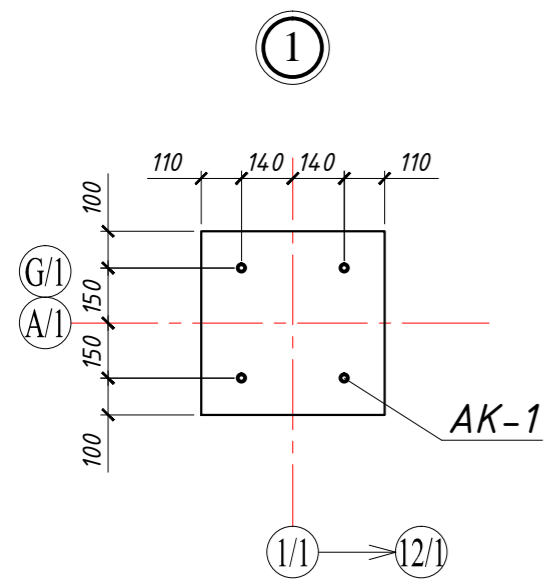
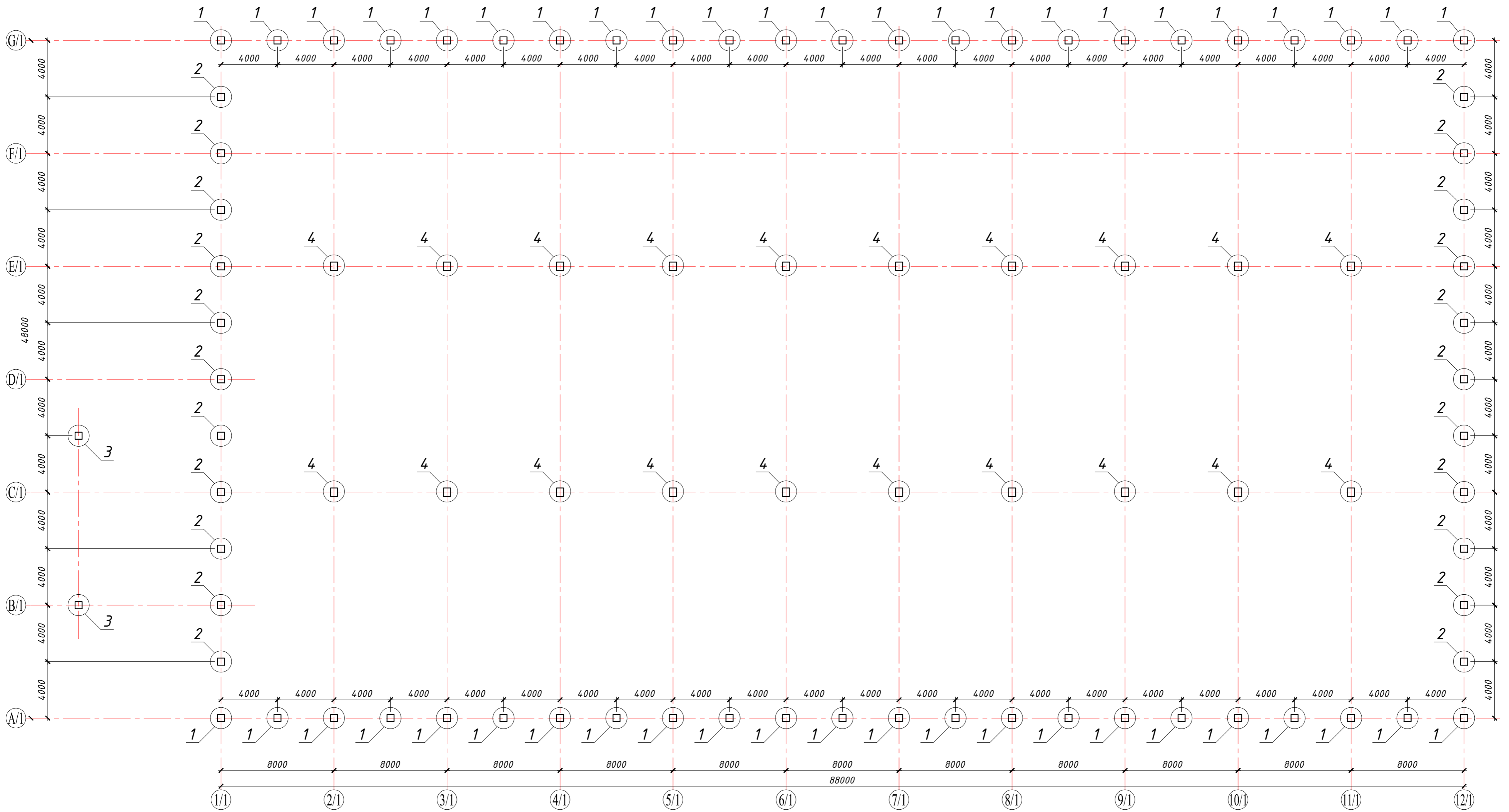
Спецификация элементов балок и колон в отм. -3.300/-0.250

<i>Поз.</i>	<i>Наименование</i>	<i>Кол-во</i>	<i>Масса ед. (кг)</i>	<i>Всего (кг)</i>
1	12А400, ДСТУ 3760-98, п.м.	9053.0	0.93	8419.3
2	8А400, ДСТУ 3760-98, п.м.	9053.0	0.41	3711.8
3*	6А240, ДСТУ 3760-98, L=280	3289.6	0.12	394.8
4	18А400, ДСТУ 3760-98, п.м.	528.0	2.09	1103.6
5*	8А240, ДСТУ 3760-98, L=1320	440	0.54	698.8
	<i>Всего:</i>			14328.3
	<i>Материалы:</i>			
1	<i>Бетон класса В20, м³</i>	158.0		

1. Общие данные см. л. 1

<i>Заказчик: Примэрия мун. Чадыр-Лунга</i>				<i>Объект № 2112-20-КЖ-1.1</i>		
				<i>Швейная фабрика, мун. Чадыр-Лунга, улица Мичурина №99</i>		
				<i>Конструкции железобетонные</i>		
				<i>Стадия</i>	<i>Лист</i>	<i>Листов</i>
<i>Г.И.П.</i>	<i>Кондратенко С.</i>			<i>РП</i>	<i>14</i>	<i>18</i>
<i>Инженер</i>	<i>Делибалтов С.С.</i>					
				<i>Спецификация элементов балок и колон в отм. -2.600/-0.250</i>		
				<i>"STROI-ART" S.R.L. Licenta: Seria AMMII nr. 051339</i>		

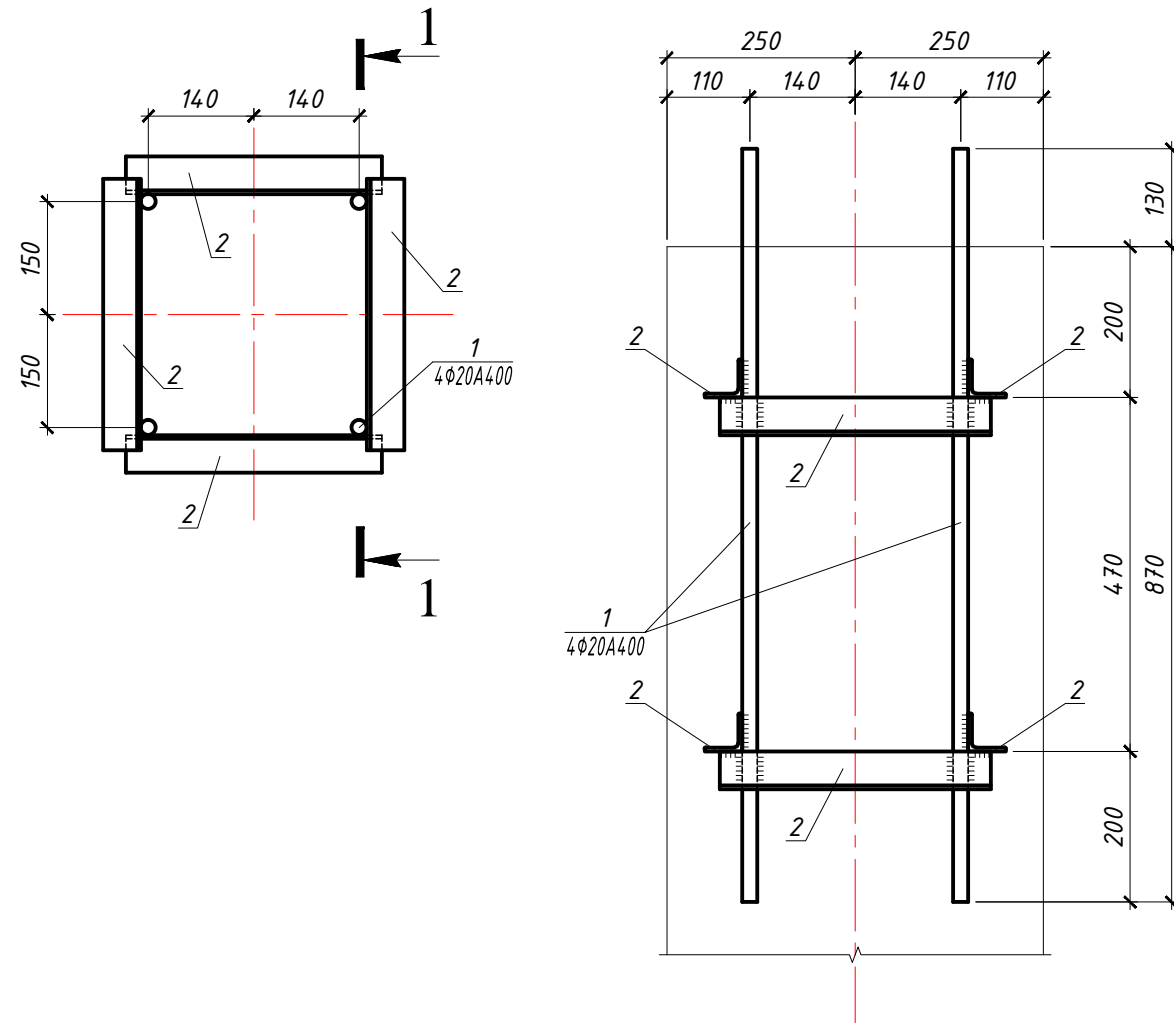
План расположения анкерных каркасов



1. Общие данные см. л. 1
2. Анкерный каркас см. л. 14
3. Спецификацию см. л. 14

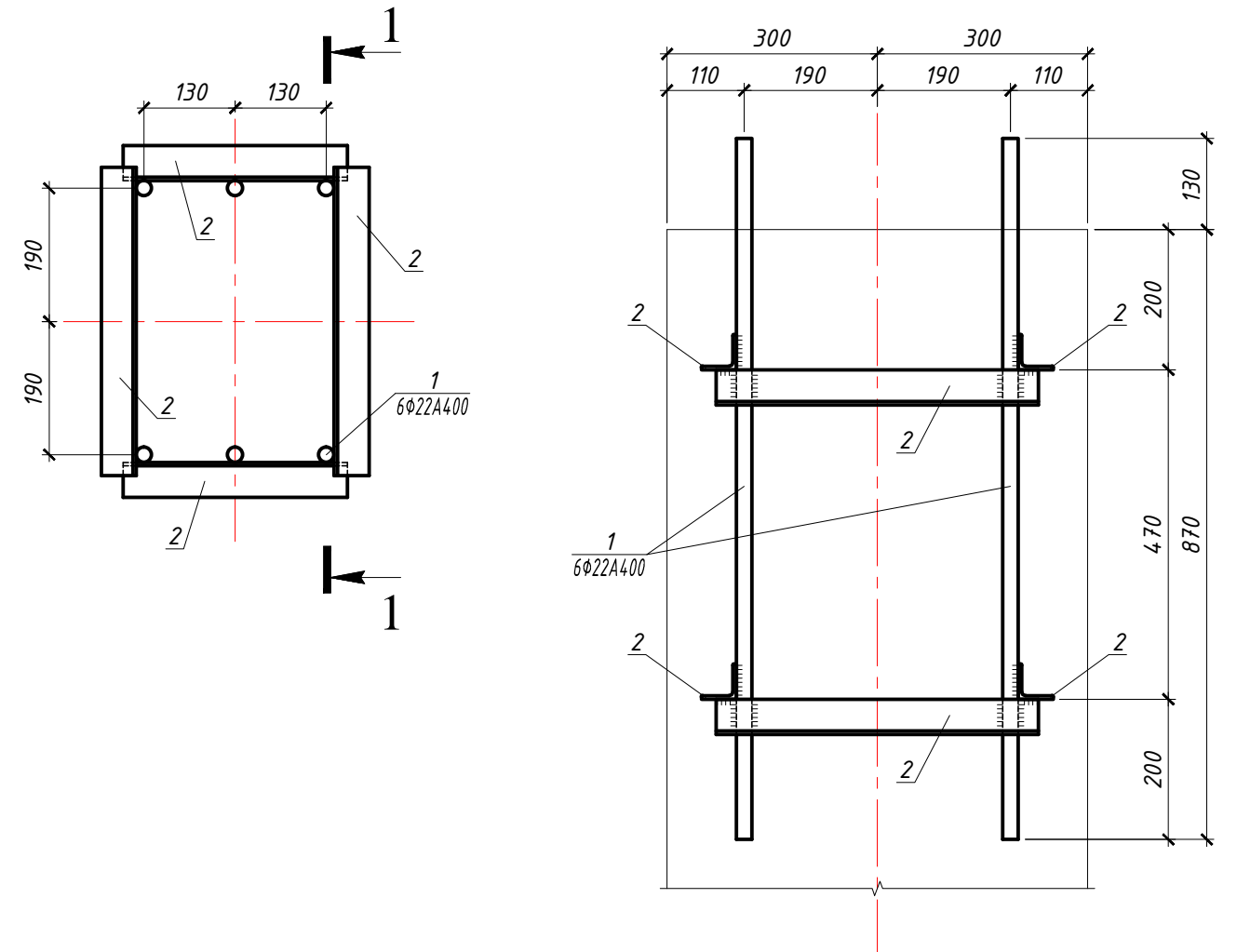
Заказчик: Примерия мун. Чадыр-Лунга				Объект № 2112-20-КЖ-1.1		
				Швейная фабрика, мун. Чадыр-Лунга, улица Мичурина №99		
				Конструкции железобетонные		Стадия
				РП		Лист
				15		Листов
				18		
Г.И.П. Кондратенко С. Инженер Делдагатов С.С.				"STROI-ART" S.R.L. Licenta: Seria AMMI nr. 051339		
				План расположения анкерных каркасов		

Анкерный каркас АК-1



1 - 1

Анкерный каркас АК-2



1 - 1

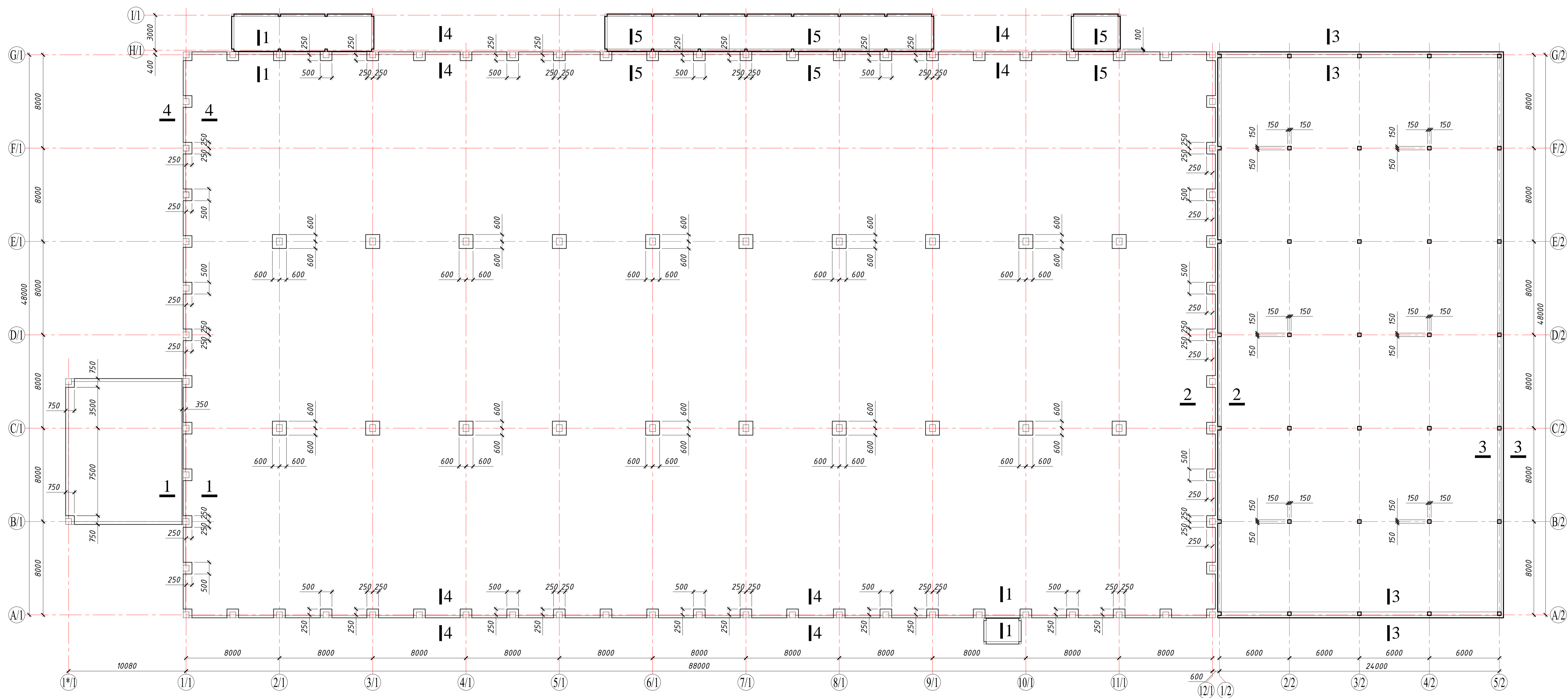
Спецификация элементов

Поз.	Наименование	Кол-во	Масса ед. (кг)	Всего (кг)
	Анкерный каркас Ак-1	70	20.9	1463.0
1	20А400, ДСТУ 3760-98, L=1000	4	2.58	10.3
2	└50x50x5,ГОСТ 8509-93, м.п.	2.8	3.77	10.6
	Всего:			20.9
	Анкерный каркас Ак-2	20	24.0	480.0
1	22А400, ДСТУ 3760-98, L=1000	4	3.13	12.5
2	└50x50x5,ГОСТ 8509-93, м.п.	3.04	3.77	11.5
	Всего:			24.0

1. Общие данные см. л. 1
2. План расположения анкерных каркасов см. л. 13
3. Спецификацию см. л. 14

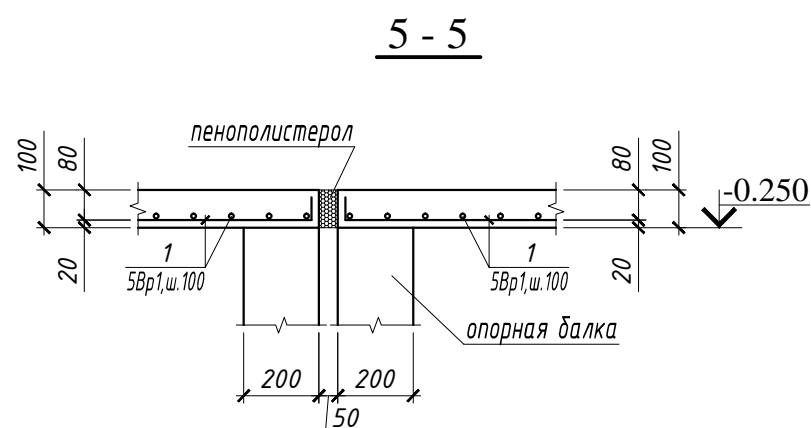
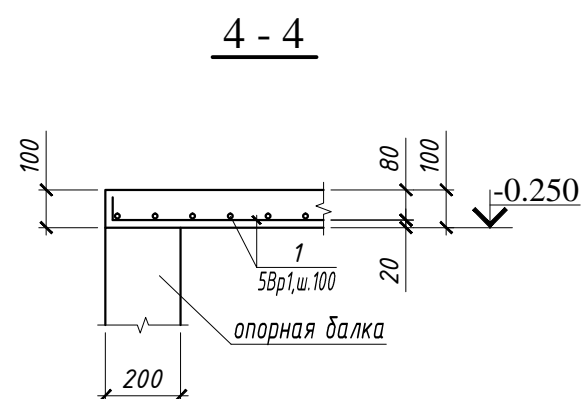
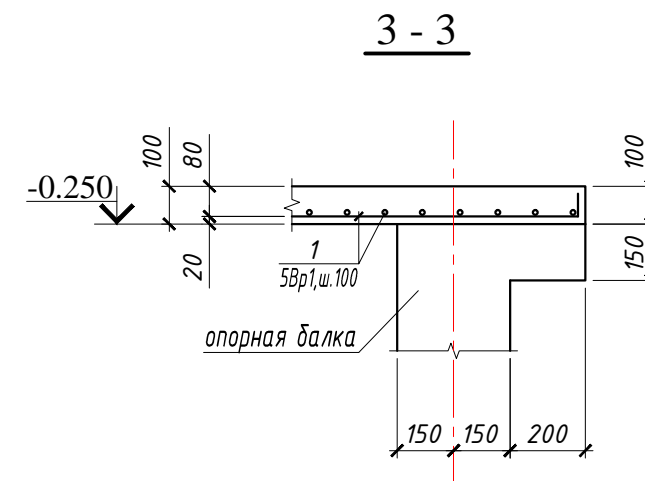
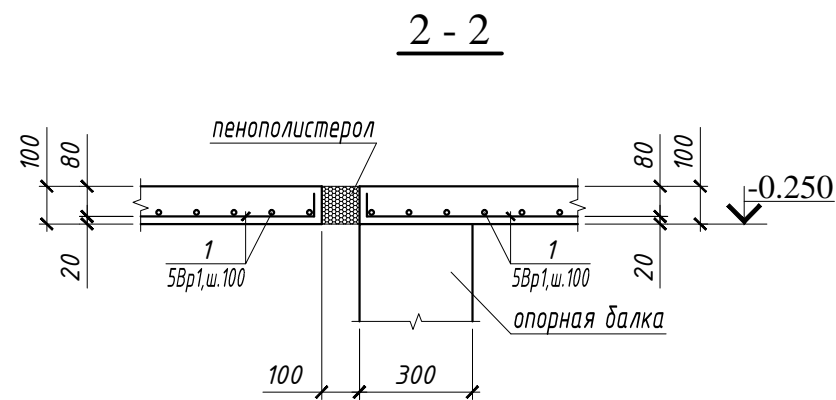
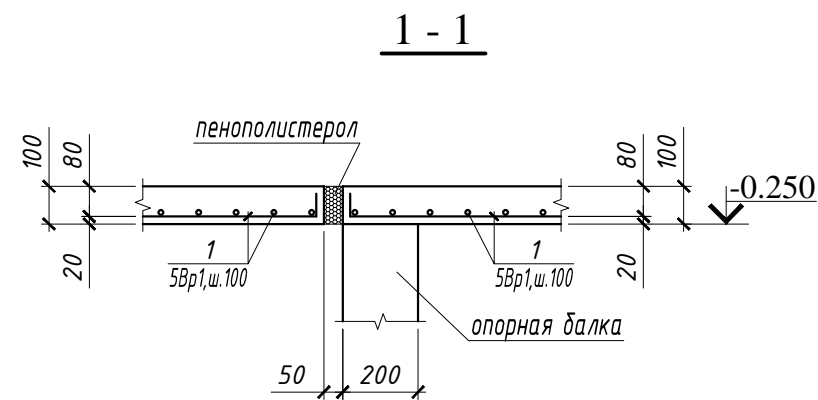
Заказчик: Примэрия мун. Чадыр-Лунга				Объект № 2112-20-КЖ-1.1			
				Швейная фабрика, мун. Чадыр-Лунга, улица Мичурина №99			
				Конструкции железобетонные	Стадия	Лист	Листов
					РП	16	18
Г.И.П. Кондратенко С. Инженер Делибалтов С.С.				"STROI-ART" S.R.L. Licenta: Seria AMIII nr. 051339			
				Анкерные каркасы АК-1, АК-2			

План Ж/Б пола



1. Общие данные см. л. 1
2. Сечения см. л. 16
3. Спецификацию см. л. 16

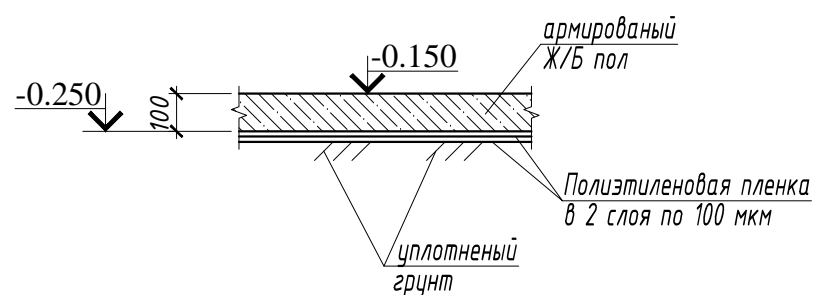
Заказчик: Примэрия мун. Чадыр-Лунга		Объект № 2112-20-КЖ-1.1		
		Швейная фабрика, мун. Чадыр-Лунга, улица Мичурина №99		
Г.И.П.	Кондратенко С.	Конструкции железобетонные	Стадия	Лист
Инженер	Дельбалтов С.С.		РП	17
		План Ж/Б пола	Листов	18
		"STROI-ART" S.R.L. Licenza: Seria AMMIII nr. 051338		



Спецификация элементов Ж/Б пола на отм. -0.250

Поз.	Наименование	Кол-во	Масса ед. (кг)	Всего (кг)
1	5Вр 1, ГОСТ 5781-82*, п.м.	12180	0.144	1754.0
	Всего:			4926.5
	Материалы:			
1	Бетон класса В15, м ³	580.0		

узел устройства Ж/Б пола



1. Общие данные см. л. 1
2. Сечения замаркированы на л. 15
3. Спецификацию см. л. 16

Заказчик: Примэрия мун. Чадыр-Лунга		Объект № 2112-20-КЖ-1.1		
		Швейная фабрика, мун. Чадыр-Лунга, улица Мичурина №99		
		Конструкции железобетонные		
		Стадия	Лист	Листов
		РП	18	18
Г.И.П. Кондратенко С. Инженер Делибалтов С.С.		Сечения 1-1, 2-2, 3-3, 4-4, 5-5		
		"STROI-ART" S.R.L. Licenta: Seria AMMII nr. 051339		