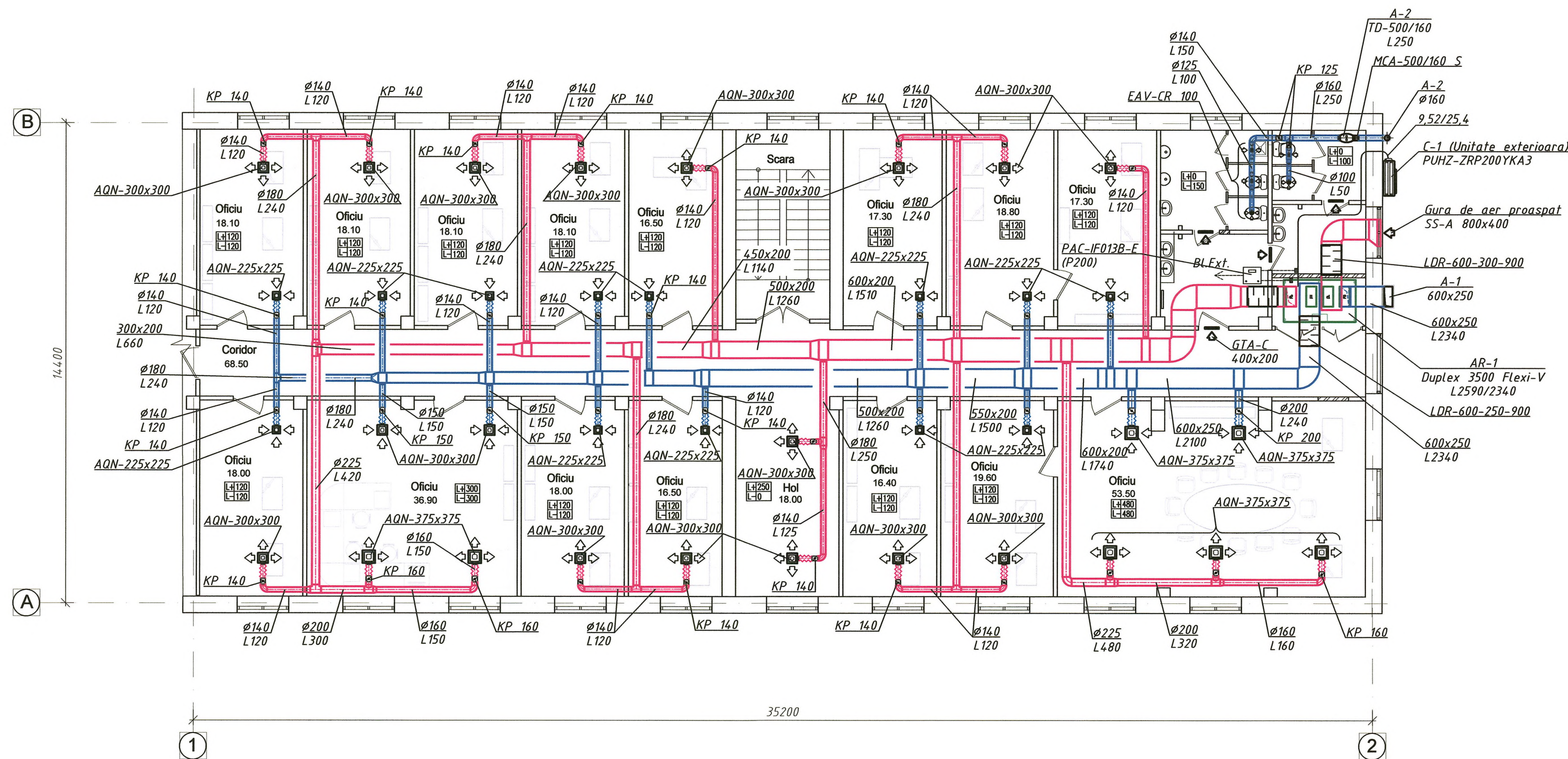


Plan cota 6.600, etajul 3



Nota:

1. Distanța și locul amplasării gaurilor pentru ventilare vezi coala AR;
2. Difuzoarele rectangulare se vor monta în cutie metalică conform specificației sau cutie din tablă zincată confecționată după dimensiuni conform catalog difuzor, și cu clapeta de reglare la intrare în cutie pentru reglarea hidraulică a sistemului;
3. În GTS se montează grile pentru refulare în partea de jos a ușii GTA-C 400x160 (montarea grilelor se elaborează la destinație);
4. Toate conexiunile la instalațiile de ventilare se vor realiza prin suport flexibil, la fel și conexiunile atenuatoarelor de zgomot se vor realiza prin suporturi flexibile;
5. Toate conductele sistemului de ventilare de izolat conform date generale și a specificației;
6. Grilele de ventilare, pot fi modificate cu alte grile conform design-ului interior, păstrând aria vie celor proiectate în proiect.

SEMNE CONVENTIONALE

☐ - grile pentru refulare montate în partea de jos a ușii GTA-C 400x160