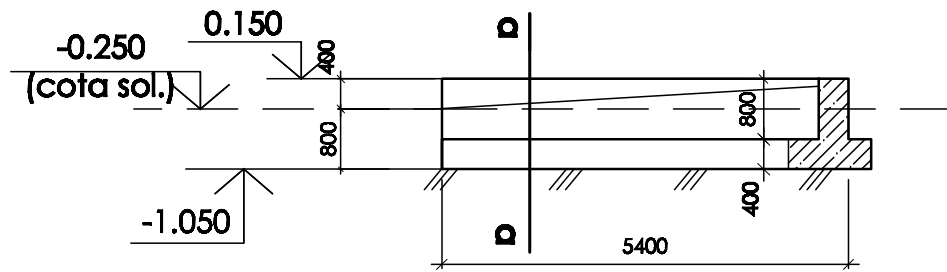


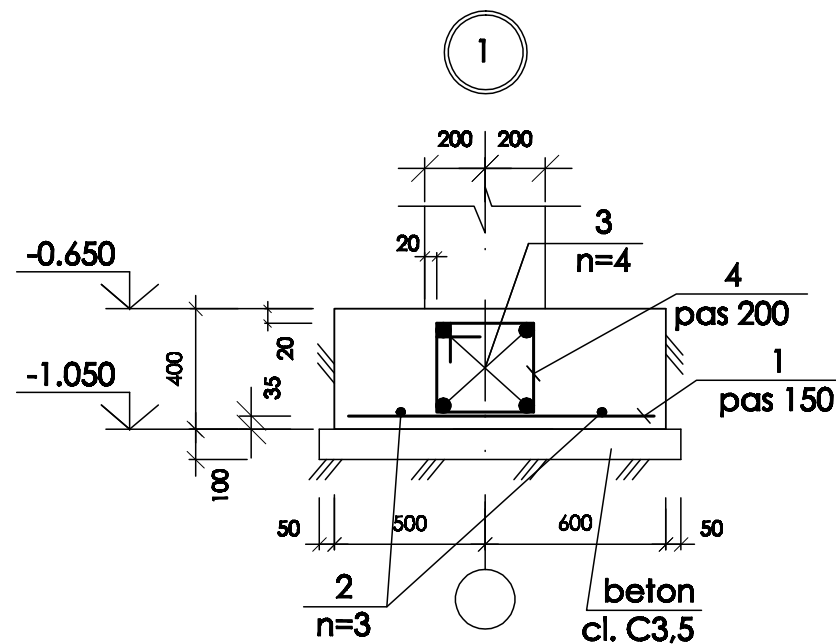
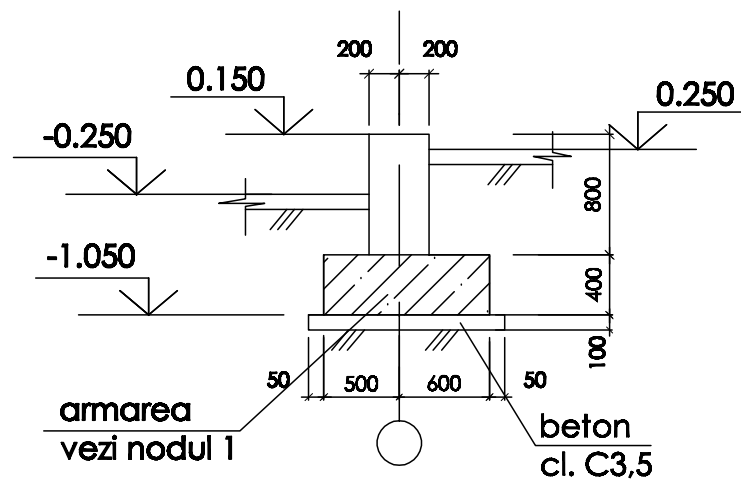
Desfășurata I-II. s 1:100



SPECIFICATIA MATERIALELOR

Pozitia	Marcarea	Denumirea	buc.	Massa un. kg.	Nota
		Desfasurata I-II (sect. a-a)			
1		Ø10 A-III GOST26633-2012 l=1050	36	0.65	23.4kg
2		Ø6 A-I GOST26633-2012 l _{tot} =16.2m.	-	0.222	3.60kg
3		Ø14 A-III GOST26633-2012 l _{tot} =21.60m.	-	1.208	26.10kg
4		Ø6A-I GOST26633-2012 l=1530	27	0.34	9.18kg
		Beton clasa C20	4.1		m.c.
		Beton clasa C3.5	0.7		m.c.

Sectiunea a-a . s 1:50



SPECIFICAȚIA DETALIILOR

Poz.	Schița
4	

1. Planșa dată se citește cu planșa nr..

Nr.inve.a.orig. Data si semnatura Nr.inve.schim.

						OBIECTIV NR. - 20.02-D/20-SAC			
						Reparatia cladirii cu nr. cadastral 412810932, gazificarea si aprovizionarea cu energie electrica din s. Gaspar, r-ul Edinet			
Mod.	Can.	Foia	Nr.d.	Semnat.	Data	Reparatia cladirii	faza	plansa	planse
ASP				Mihaila V.	05.20		PE	45	
ISP				Hihlat E.	05.20				
Elaborat				Ciobanu V.	05.20	Desfasurata I-II; Nod I; Sectiunea a-a; Specificatia materialelor	SRL "Geo-Cad-Proiect" mun. Balti		