

Cantitatea tamplariei

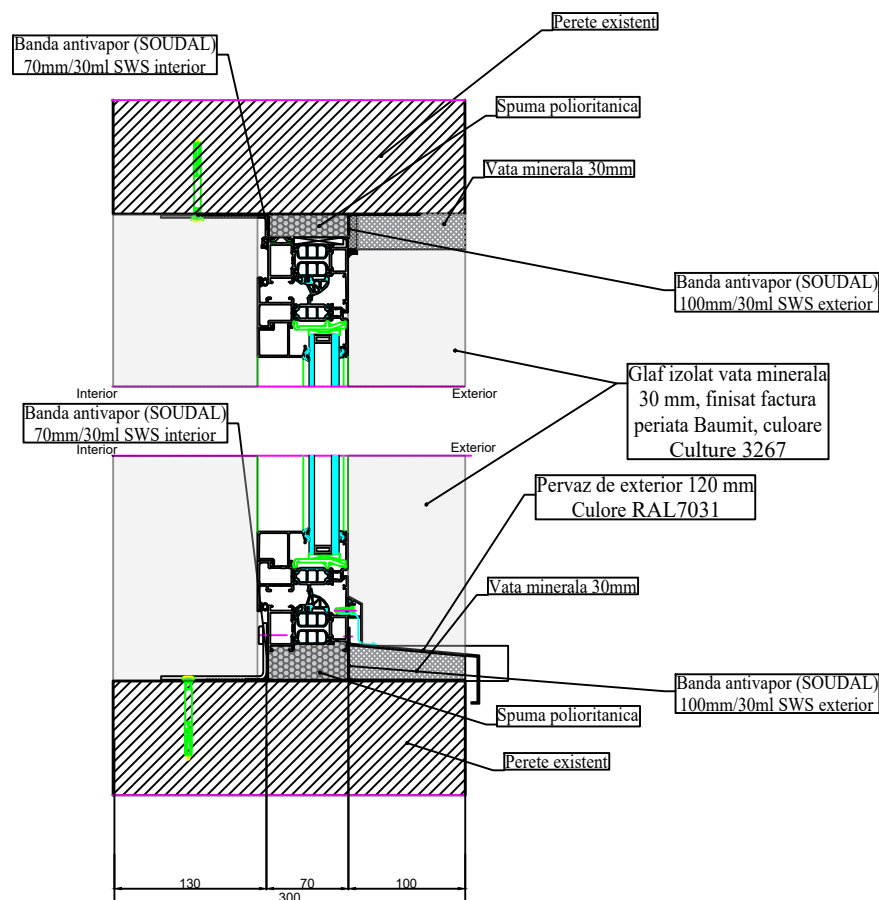
1. Ferestre din str. Constantin Tanase (138 buc.) 4.0m x 2.0h=8.0 m² x **1104m²**
2. Ferestre din fațada posterioară (138 buc.) 4.0m x 2.0h=8.0 m² x **1104m²**
3. Ferestre din str. Mitropolitul Gavriil Bonolescu Bodoni (6 buc.) 3.0m x 2.0h=6.0m² =**36m²**

Total - 2244m²

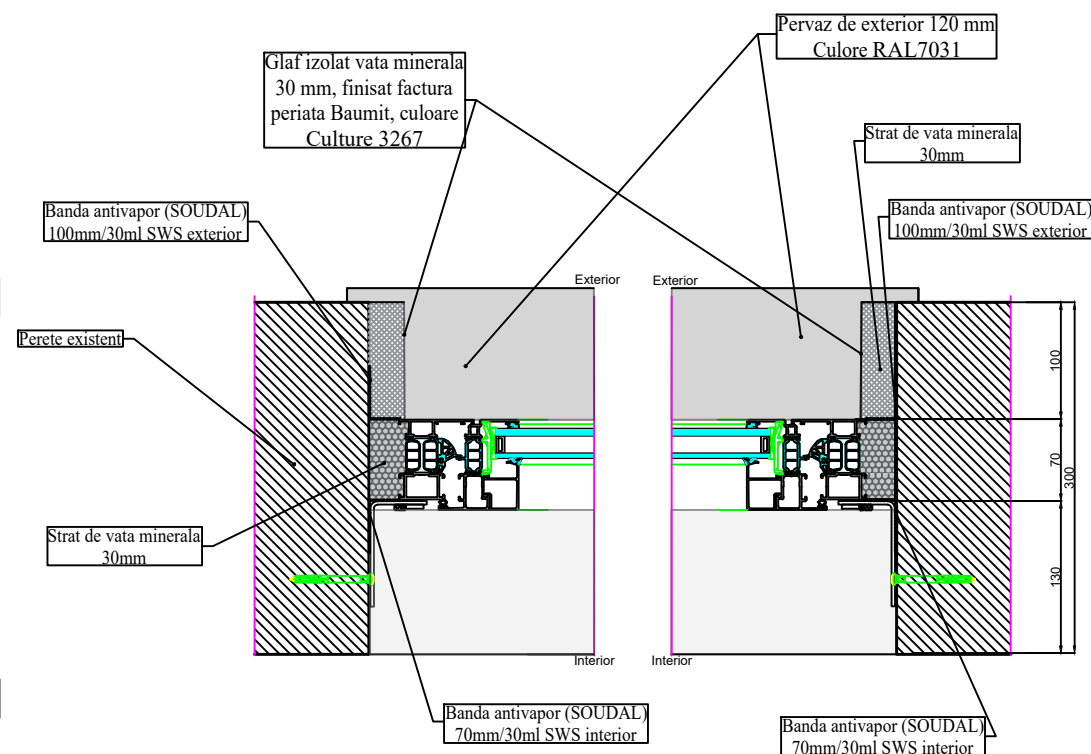
Cantitatea Glaf termoizolat vata minerala 30mm, l=100mm, finisat, tinc Baunit=3672 m.l x100mm= **-367.20 m²**

Pervaz Metal 120 mm **-1184.4 m.l.**

Sectiune transversala



Vedere din plan



Nota: Tâmplăria vopsea aplicată electronic, culoarea exterior RAL 7031