

"FLUXPROIECT" S.R.L.

Beneficiar: Î.S. "MOLDELECTRICA"

RETELE DE ALIMENTARE CU APA POTABILA DE LA STRADA IGOR
VIERU PANA LA FILIALA NORD-VEST A I.S."MOLDELECTRICA" DIN
ORASUL DONDUSENI

obiect nr.13/23

DOCUMENTATIE DE PROIECT

Piese desenate

VOLUMUL II

Chisinau 2023

"FLUXPROIECT" S.R.L.

Beneficiar: Î.S. "MOLDELECTRICA"

RETELE DE ALIMENTARE CU APA POTABILA DE LA STRADA IGOR
VIERU PANA LA FILIALA NORD-VEST A I.S."MOLDELECTRICA" DIN
ORASUL DONDUSENI

obiect nr.13/23-AE

DOCUMENTATIE DE PROIECT

Piese desenate

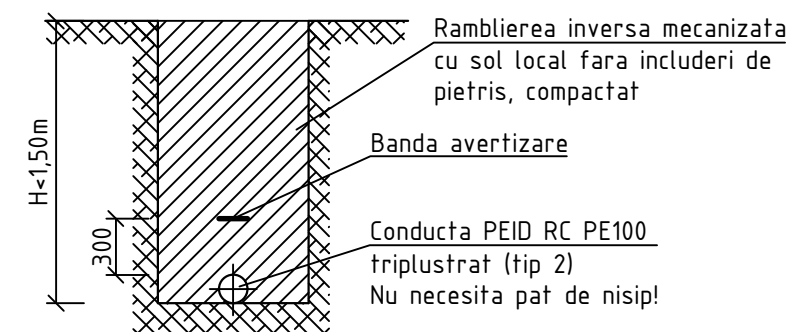
SISTEMUL DE ALIMENTARE CU APA

Chisinau 2023

BORDEROUL DOCUMENTATIEI DE REFERINTA SI ANEXATE

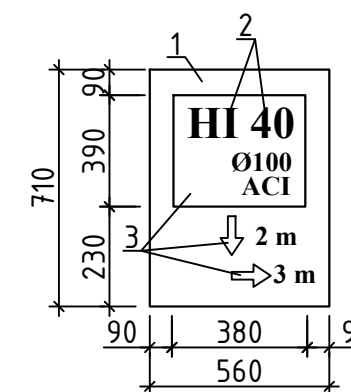
	Documentatia de referinta	
CP G.03.08:2020	Instalatii si retele de alimentare cu apa si canalizare. Proiectarea si constructia sistemelor exterioare de alimentare cu apa potabila pentru localitati mici cu un consum sub 200 m ³ /zi	
СНУП 2.04.02-84	"Водоснабжение. Наружные сети и сооружения"	
NCM A.07.02-2012	"Procedura de elaborare, avizare, aprobare si continutul-cadru al documentatiei de proiect pentru constructii"	
NCM B.01.03:2016	"Sistematizarea teritoriului si a localitatilor. Planuri generale ale intreprinderilor industriale in constructii"	
NCM B.01.05:2019	"Urbanism. Sistematizarea si amenajarea localitatilor urbane si rurale"	
NCM A.08.02:2014	"Securitatea si sanatatea muncii in constructii"	
CP G.03.02-2006	"Proiectarea si montarea conductelor sistemelor de alimentare cu apa si canalizare din materiale de polimeri"	
СНУП 3.05.04-85	"Наружные сети и сооружения водоснабжения и канализации"	
NCM E.04.04:2016	"Protectia contra actiunilor mediului ambiant. Proiectarea protectiei anticorozive a constructiilor"	
CP A.08.01-96	"Instructiuni de verificare a calitatii si de retentie a lucrarilor ascunse si/sau in faze determinante la constructii si instalatii aferente"	
CP D.02.08-2014	"Dimensionarea structurilor rutiere suplimentare"	
CP D.02.11-2014	"Recomandari privind proiectarea strazilor si drumurilor din localitati urbane si rurale"	
NCM A.06.02:2015	"Executarea lucrarilor geodezice in constructii"	
	Legea nr.721 din 02.02.1996 privind calitatea in constructii	
	Legea nr.182 din 19.12.2019 privind calitatea apei potabile	
ТП 901-09-11.84	"Колодцы водопроводные круглые из сборного железобетона для труб Ду=50-600мм"	
Seria 3.900-3 Editia 7	"Ansamblarea elementelor din beton armat"	
ТУ 2248-005-59355492-2005	"Опоры соединительных деталей при прокладке трубопроводов"	
PAS 1075:2009-04	"Utilizarea in siguranta a conductelor din polietilena pentru metode alternative de montare (montare fara nisip si reutilizarea solului excavat pentru montarea in transee deschise)"	
	Documentatia anexata	
13/23-AE.SU	Specificatia utilajului si a materialelor	3 coli

SECTIUNEA 1-1
Pozarea conductelor de distributie a apei in transeu cu pereti verticali, in sol uscat



Diametrul conductei, mm	Latimea transeului, m
D110	700
D90	700

Figura 1. Indicator hidrant de incendiu



LEGENDA:

HI - hidrant de incendiu
40 - numarul hidrantului
100 - diametrul interior al conductei
ACI - retea inelara
AC - capat retea ramificata

Cifrele linga sageti - distanta in m, de la indicator pina la hidrant, in directii corespunzatoare

1 - culoare albastră
2 - culoare roșie
3 - culoare albă

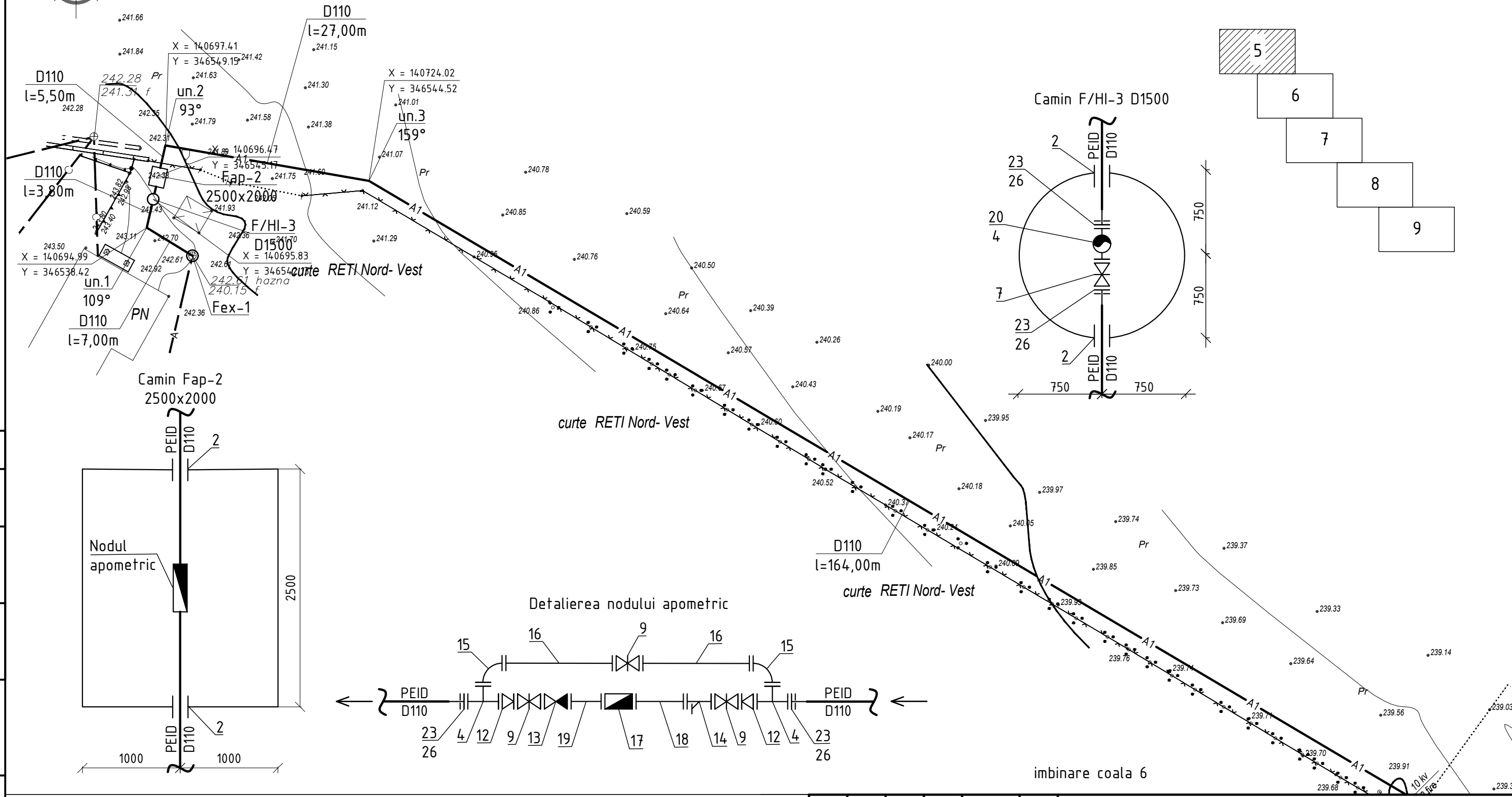
Sch.	Cant.	Coala	Nr.doc.	Semn.	Data	13/23-AE			
						Rețele de alimentare cu apa potabila de la strada Igor Vieru pana la filiala Nord-Vest a I.S."Moldelectrica" din orasul Donduseni			
						Sistemul de alimentare cu apa	Etapa	Coala	Coli
							PE	2	
Sp. princ.		Rosca C.			07.23				
Elaborat		Cretu I.			07.23				
						Date generale (continuare)	"FLUXPROIECT" S.R.L.		

Coordonat

Semnatura si data

Nr. inventar

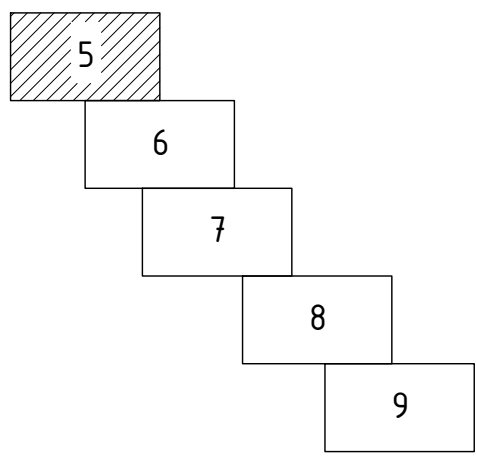
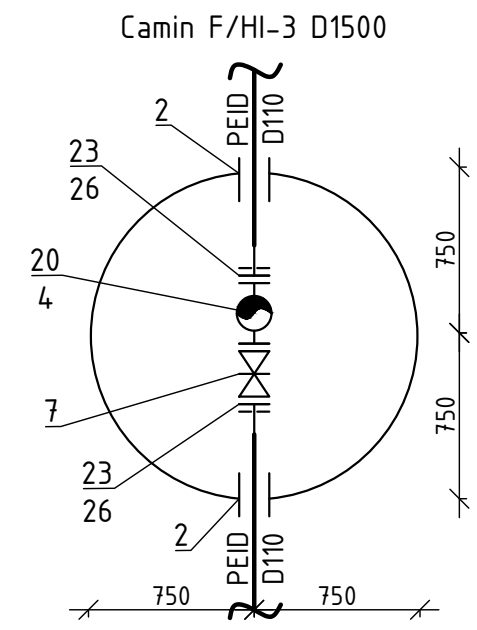
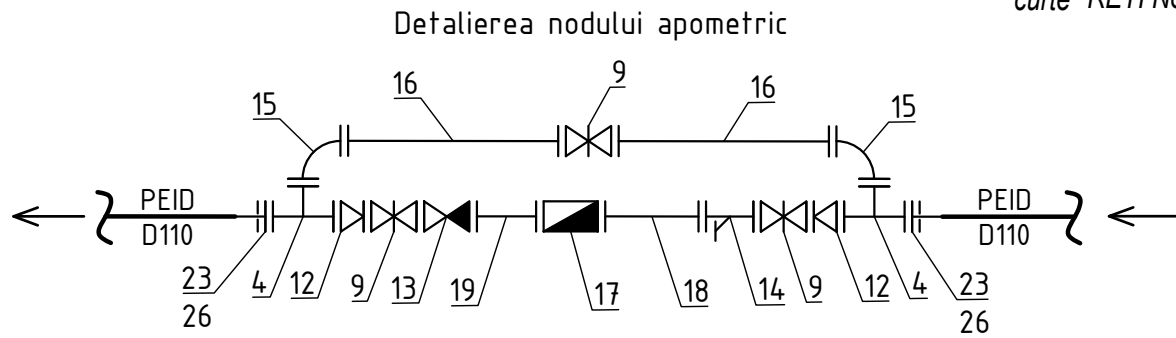
PLANUL DE TRASARE A SISTEMULUI DE ALIMENTARE CU APA (Sc 1:500)



Semnatura si data

Nr. inventar

Profilul longitudinal al retelelor de distributie a apei de la Fex-1 pina la F-1 vezi coala 10, 11, 12, 13, 14, 15



						13/23-AE		
						Rețele de alimentare cu apă potabilă de la strada Igor Vieru până la filiala Nord-Vest a I.S. "Moldelectrica" din orașul Donduseni		
Sch.	Cant.	Coala	Nr.doc.	Semn.	Data			Etapa
								Coala
								Coli
Sp. princ.	Rosca C.				07.23	Sistemul de alimentare cu apă		PE
Elaborat	Cretu I.				07.23	Planul de trasare a sistemului de alimentare cu apă (Sc 1:500)		5
								"FLUXPROIECT" S.R.L.

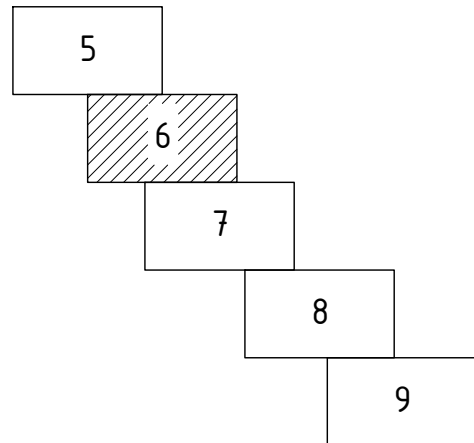
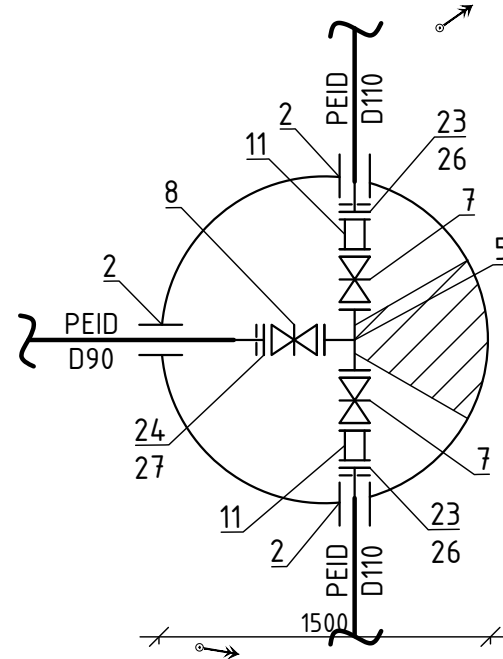


imbinare coala 5

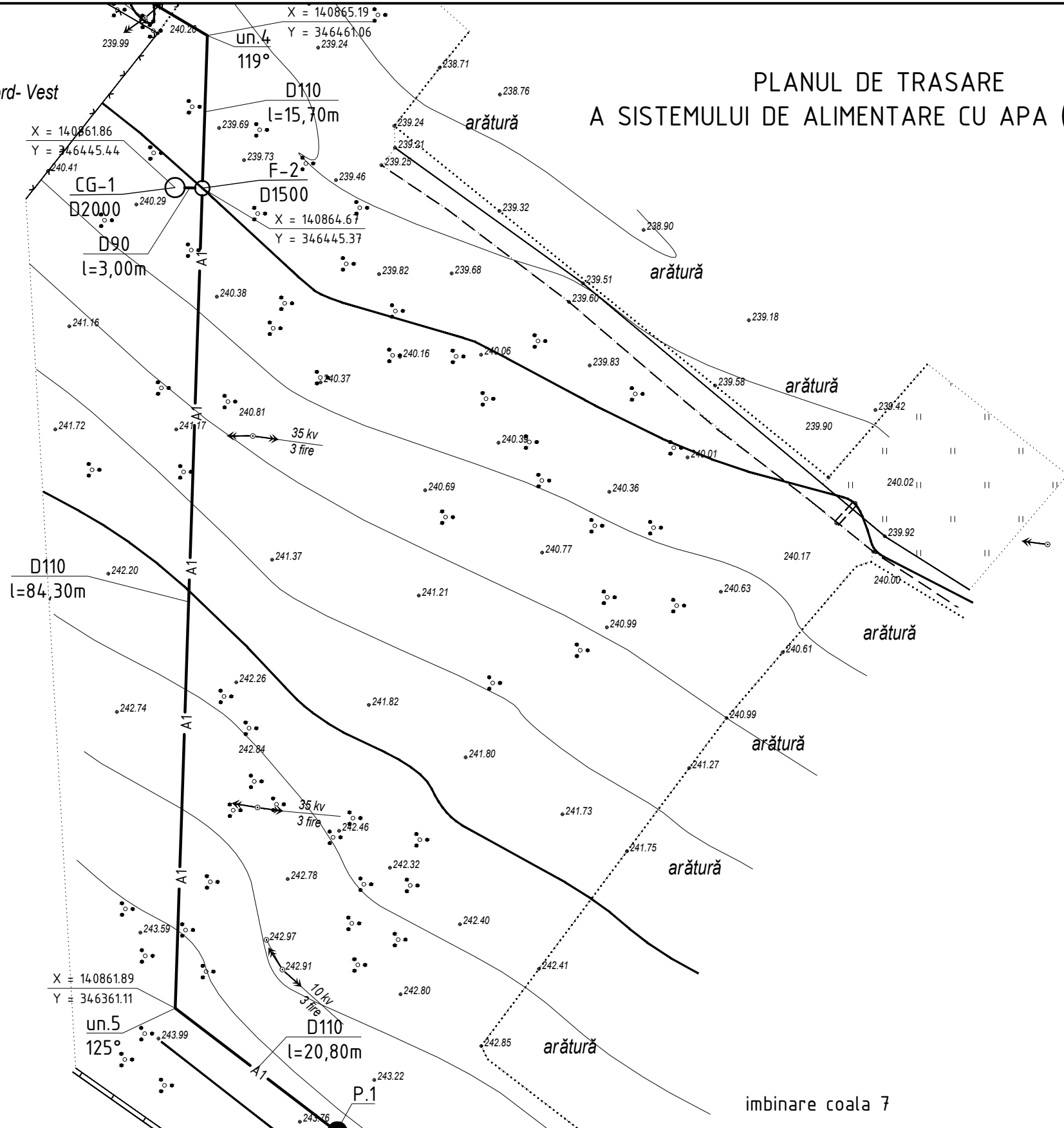
curte RETI Nord-Vest

PLANUL DE TRASARE A SISTEMULUI DE ALIMENTARE CU APA (Sc 1:500)

Camin F-2 D1500



imbinare coala 7



Coordonat

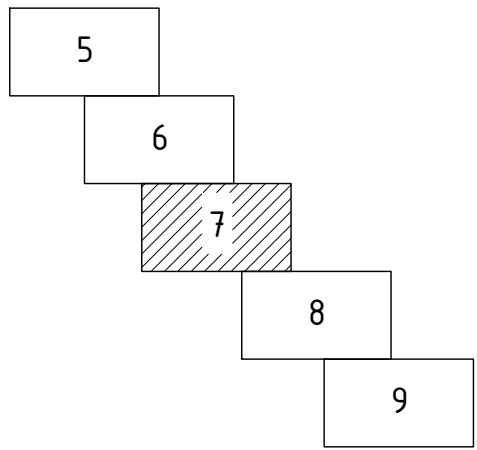
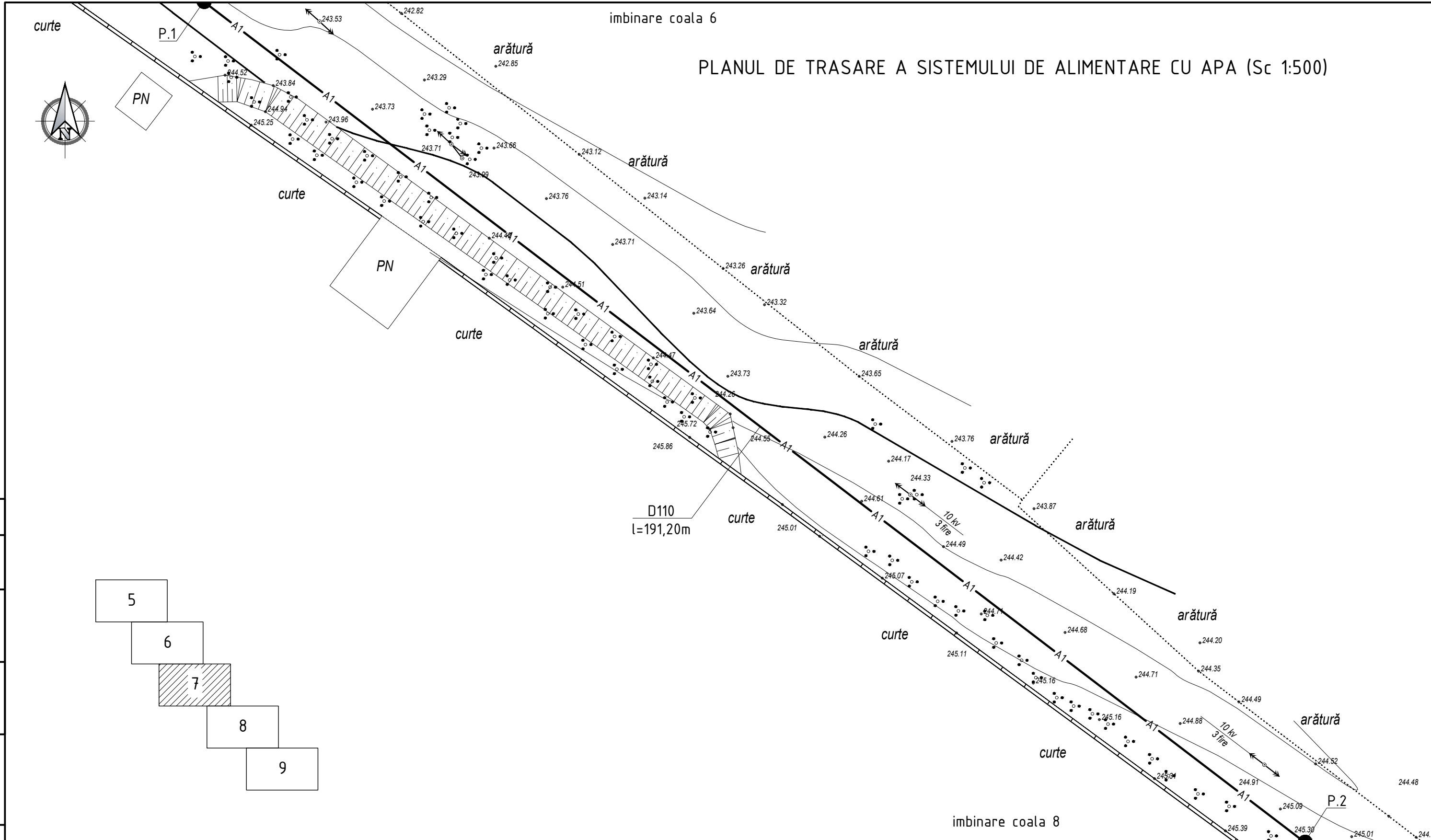
Semnatura si data

Nr. inventar

Profilul longitudinal al retelelor de distributie a apei de la Fex-1 pina la F-1 vezi coala 10, 11, 12, 13, 14, 15

						13/23-AE		
						Rețele de alimentare cu apa potabila de la strada Igor Vieru pana la filiala Nord-Vest a I.S. "Moldelectrica" din orasul Donduseni		
Sch.	Cant.	Coala	Nr.doc.	Semn.	Data	Sistemul de alimentare cu apa		Etapa
						PE	6	Coli
Sp. princ.	Rosca C.				07.23	Planul de trasare a sistemului de alimentare cu apa (Sc 1:500)		"FLUXPROIECT" S.R.L.
Elaborat	Cretu I.				07.23			

PLANUL DE TRASARE A SISTEMULUI DE ALIMENTARE CU APA (Sc 1:500)



Coordonat

Semnatura si data

Nr. inventar

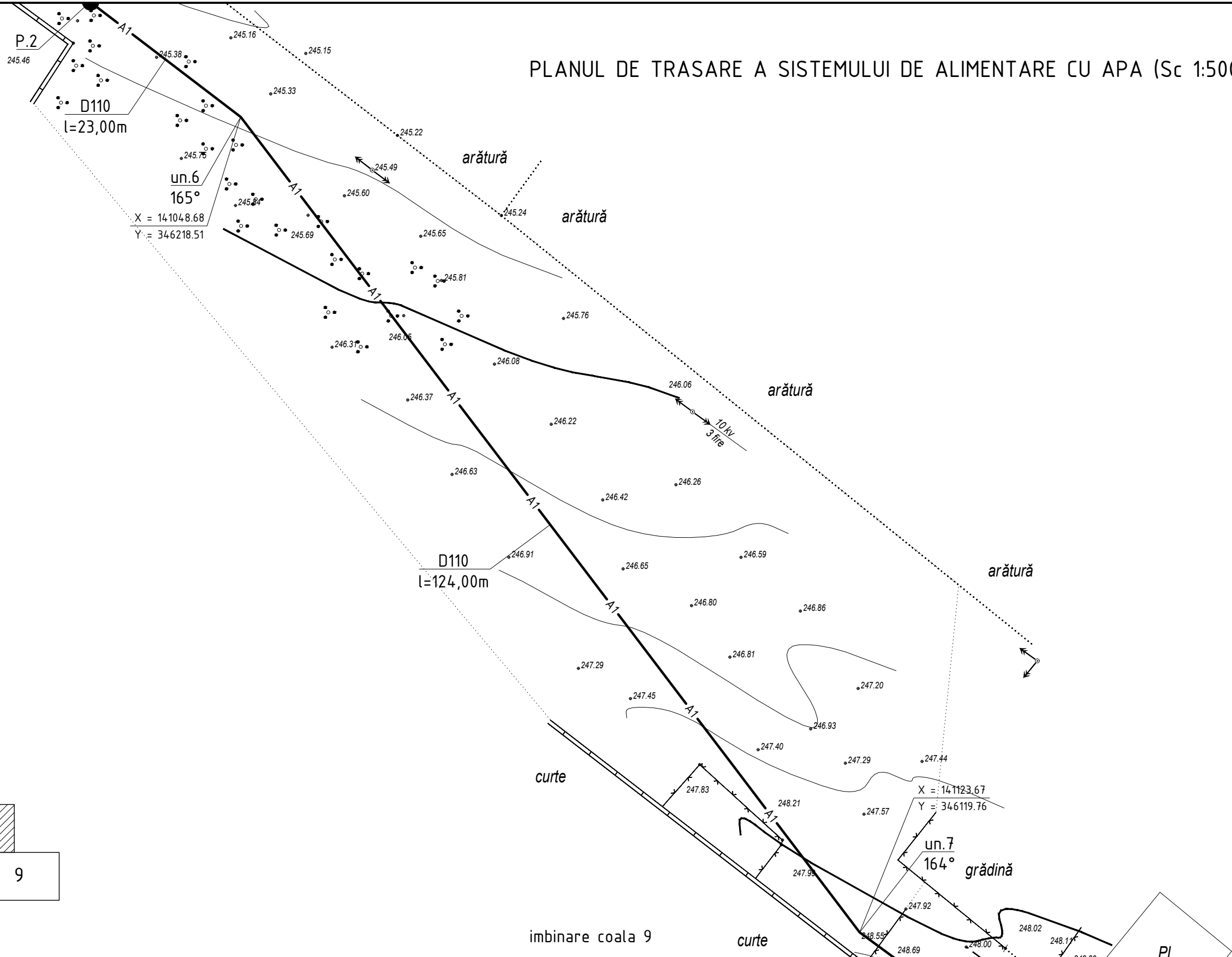
Profilul longitudinal al retelelor de distributie a apei de la Fex-1 pina la F-1 vezi coala 10, 11, 12, 13, 14, 15

						13/23-AE		
						Rețele de alimentare cu apa potabila de la strada Igor Vieru pana la filiala Nord-Vest a I.S. "Moldelectrica" din orasul Donduseni		
Sch.	Cant.	Coala	Nr.doc.	Semn.	Data			Etapa
						Sistemul de alimentare cu apa		Coala
						PE		Coli
						Sp. princ. Rosca C.		7
						Elaborat Cretu I.		
						07.23		
						07.23		
						Planul de trasare a sistemului de alimentare cu apa (Sc 1:500)		"FLUXPROIECT" S.R.L.

imbinare coala 7



PLANUL DE TRASARE A SISTEMULUI DE ALIMENTARE CU APA (Sc 1:500)



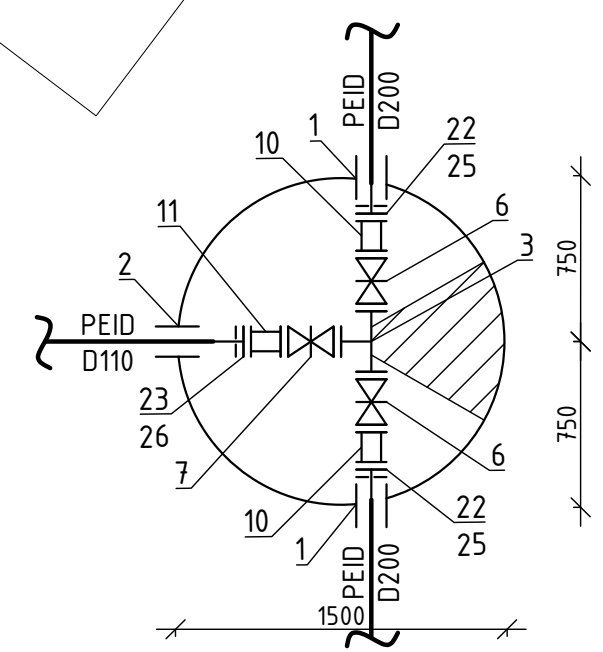
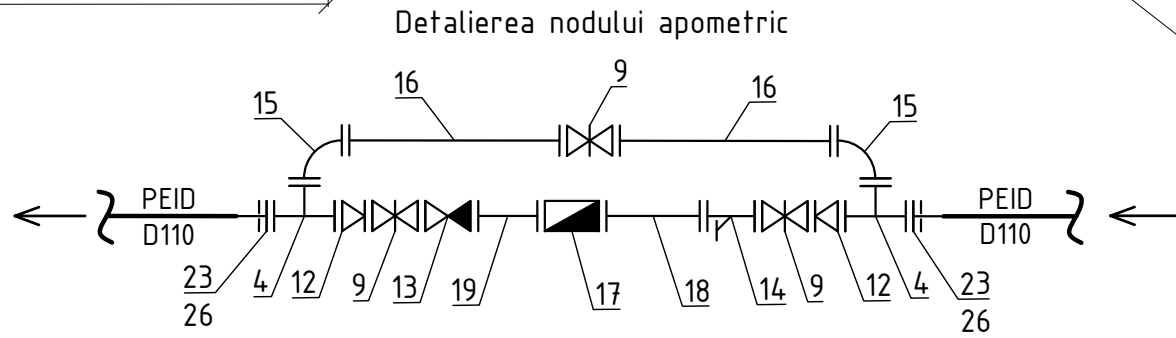
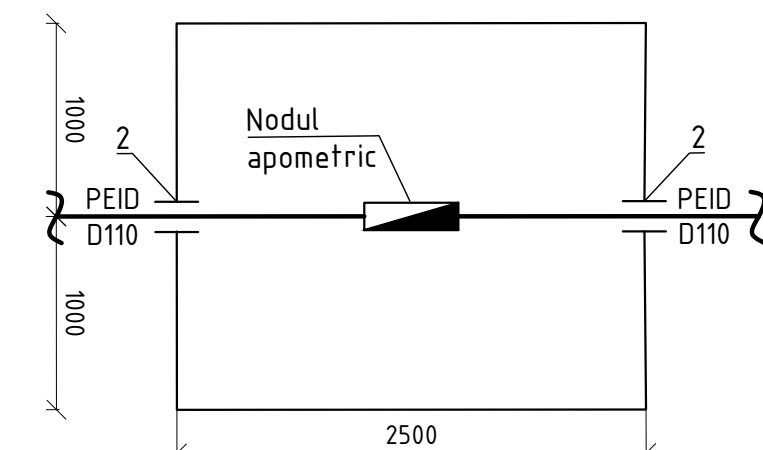
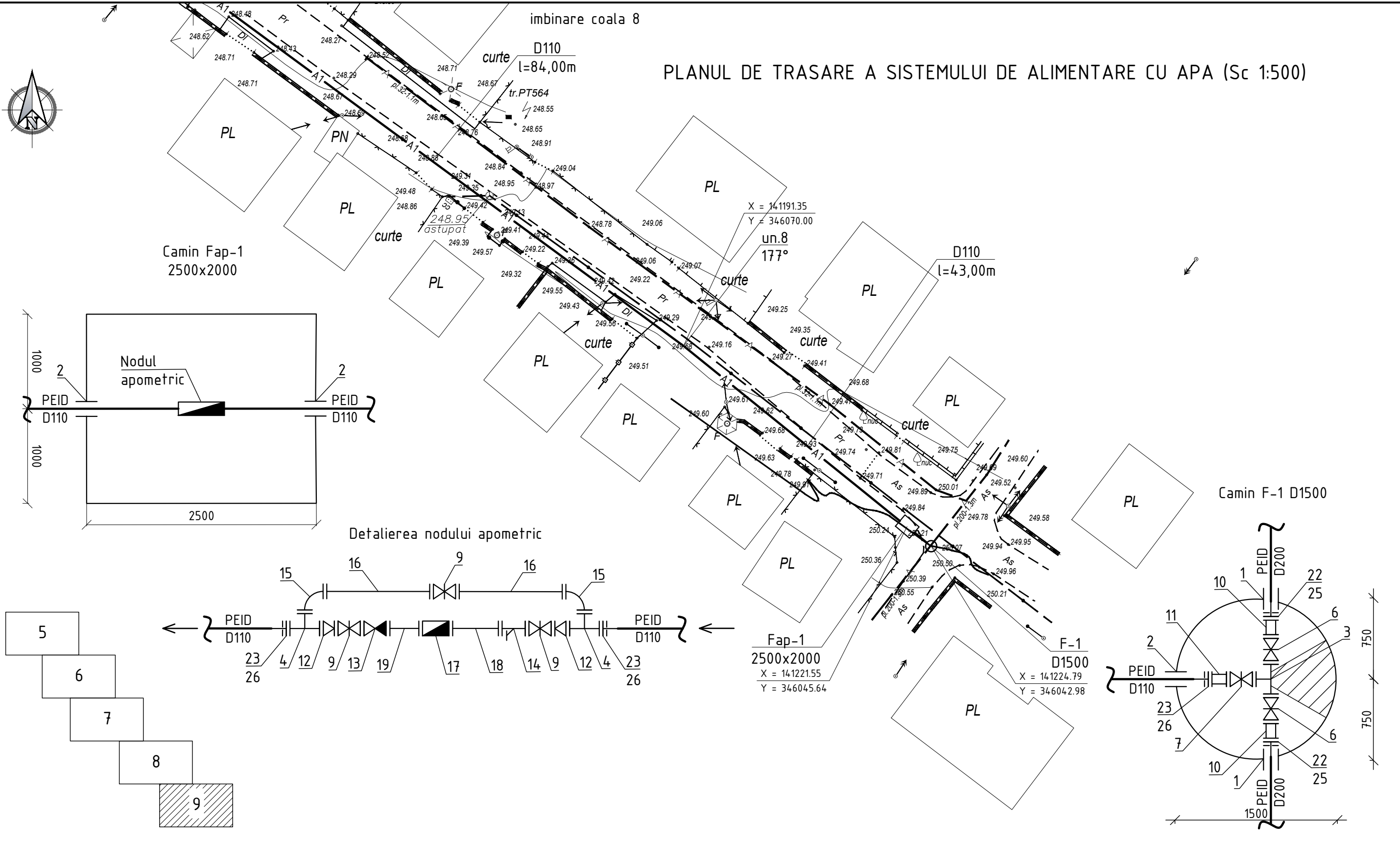
Coordonat	
Semnatura si data	
Nr. inventar	

Profilul longitudinal al retelelor de distributie a apei de la Fex-1 pina la F-1 vezi coala 10, 11, 12, 13, 14, 15

Sch.	Cant.	Coala	Nr.doc.	Semn.	Data
Sp. princ.		Rosca C.			07.23
Elaborat		Cretu I.			07.23

13/23-AE		
Rețele de alimentare cu apa potabila de la strada Igor Vieru pana la filiala Nord-Vest a I.S. "Moldelectrica" din orasul Donduseni		
Sistemul de alimentare cu apa	Etapa	Coala
	PE	8
Planul de trasare a sistemului de alimentare cu apa (Sc 1:500)	"FLUXPROIECT" S.R.L.	

PLANUL DE TRASARE A SISTEMULUI DE ALIMENTARE CU APA (Sc 1:500)



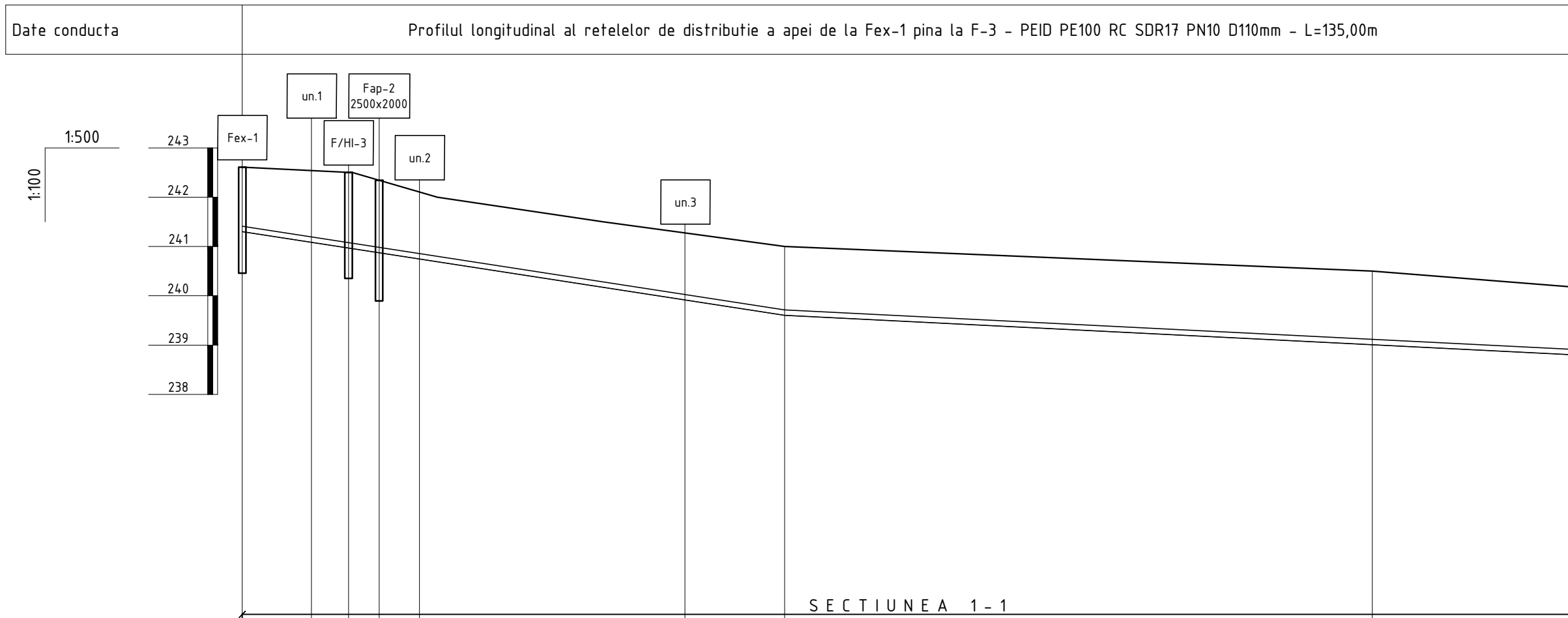
Coordonat

Semnatura si data

Nr. inventar

Profilul longitudinal al rețelilor de distribuție a apei de la Fex-1 pînă la F-1 vezi coala 10, 11, 12, 13, 14, 15

						13/23-AE		
						Rețele de alimentare cu apă potabilă de la strada Igor Vieru pînă la filiala Nord-Vest a I.S. "Moldelectrica" din orașul Donduseni		
Sch.	Cant.	Coala	Nr.doc.	Semn.	Data			Etapa
								Coala
								Coli
Sp. princ.		Rosca C.			07.23	Sistemul de alimentare cu apă		PE
Elaborat		Cretu I.			07.23	Planul de trasare a sistemului de alimentare cu apă (Sc 1:500)		"FLUXPROIECT" S.R.L.



Panta [%]		D110 - l=-30.8%		D110 - l=-10.0%	
Cota teren [m]	242.61		241.00	240.50	240.18
Distanțe	Partiale [m]	55.06		59.65	20.29
	Cumulate [m]	0.00	55.06	114.71	135.00
Acoperire [m]	1.20		1.28	1.38	1.27
Cota inferior tub [m]	241.30		239.61	239.01	238.80
Adancime sapatura [m]	1.31		1.39	1.49	1.38
Cota excavatie [m]	241.30		239.61	239.01	238.80
Profil [km+m]	0+000		0+055	0+115	0+135

Planul retelelor de distributie a apei de la Fex-1 pina la F-1 vezi coala 5, 6, 7, 8, 9

Nota:

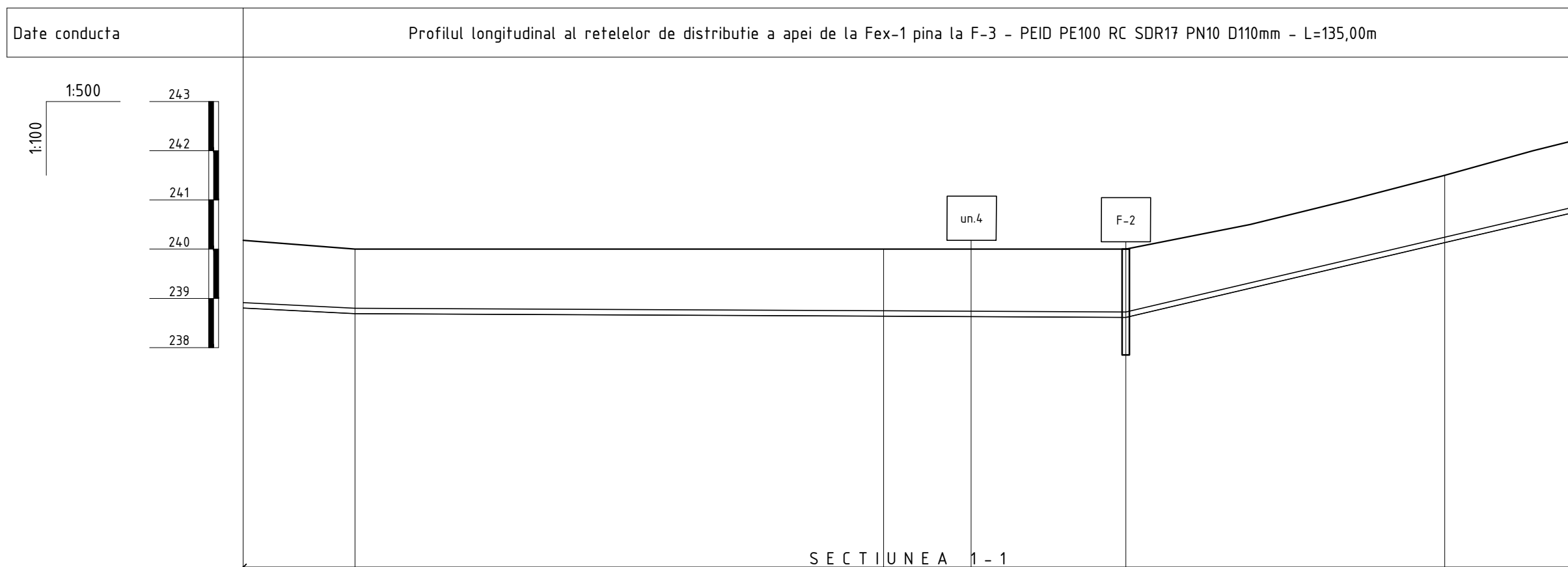
Reprezentantii organizatiilor, care exploateaza comunicatiile subterane sunt obligate pina la inceputul lucrarilor de terasament sa marcheze teritoriul cu indicatoare bine vizibile a axelor si hotarelor acestor comunicatii.

						13/23-AE		
						Rețele de alimentare cu apă potabilă de la strada Igor Vieru până la filiala Nord-Vest a I.S. "Moldelectrica" din orașul Donduseni		
Sch.	Cant.	Coala	Nr.doc.	Semn.	Data	Sistemul de alimentare cu apă		Etapa
								PE
								Coala
								10
								Coli
Sp. princ.		Rosca C.			07.23	Profilul longitudinal al rețelelor de distribuție a apei		
Elaborat		Cretu I.			07.23			
								"FLUXPROIECT" S.R.L.

Coordonat

Semnatura si data

Nr. inventar



SECTIUNEA 1 - 1

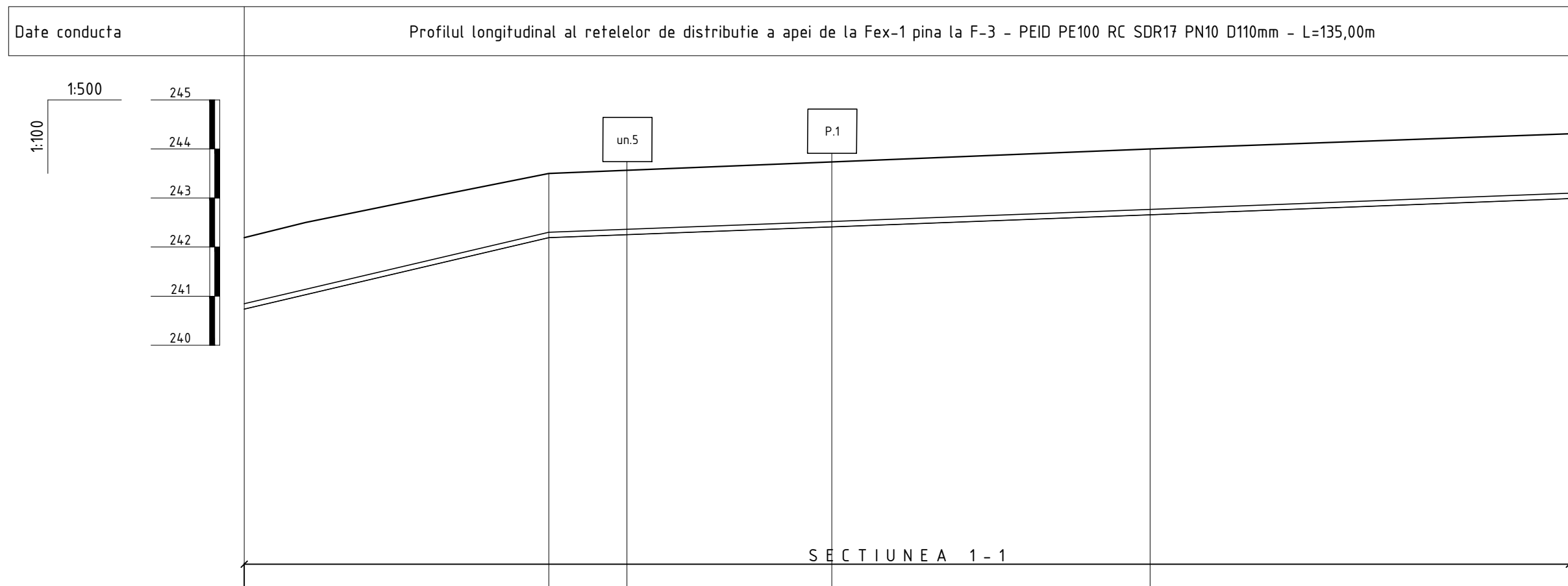
Panta [%]	D110 I=-10.0%		D110 - I=-1.0%		D110 - I=4.6.9%	
Cota teren [m]	240.18	240.00	240.00	240.00	241.50	242.19
Distante	Partiale [m]	11.37	53.72	24.60	32.42	12.89
	Cumulate [m]	135.00	146.37	200.09	224.69	257.11
Acoperire [m]	1.27	1.20	1.25	1.28	1.26	1.35
Cota inferior tub [m]	238.80	238.69	238.64	238.61	240.13	240.74
Adancime sapatura [m]	1.38	1.31	1.36	1.39	1.37	1.46
Cota excavatie [m]	238.80	238.69	238.64	238.61	240.13	240.74
Profil [km+m]	0+135	0+146	0+200	0+225	0+257	0+270

Planul retelelor de distributie a apei de la Fex-1 pina la F-1 vezi coala 5, 6, 7, 8, 9

Nota:
Reprezentantii organizatiilor, care exploateaza comunicatiile subterane sunt obligate pina la inceputul lucrarilor de terasament sa marcheze teritoriul cu indicatoare bine vizibile a axelor si hotarelor acestor comunicatii.

Coordonat	
Semnatura si data	
Nr. inventar	

						13/23-AE				
						Rețele de alimentare cu apă potabilă de la strada Igor Vieru până la filiala Nord-Vest a I.S. "Moldelectrica" din orașul Donduseni				
Sch.	Cant.	Coala	Nr.doc.	Semn.	Data	Sistemul de alimentare cu apă		Etapa	Coala	Coli
								PE	11	
Sp. princ.		Rosca C.			07.23					
Elaborat		Cretu I.			07.23	Profilul longitudinal al rețelelor de distribuție a apei		"FLUXPROIECT" S.R.L.		



Panta [%]		D110 - I=46.9%		D110 - I=7.7%	
Cota teren [m]	242.19		243.50		244.00 244.31
Distanțe	Partiale [m]	31.03		61.25	42.72
	Cumulate [m]	270.00	301.03		362.28 405.00
Acoperire [m]	1.35		1.20		1.23 1.21
Cota inferior tub [m]	240.74		242.19		242.66 242.99
Adancime sapatura [m]	1.46		1.31		1.34 1.32
Cota excavatie [m]	240.74		242.19		242.66 242.99
Profil [km+m]	0+270		0+301		0+362 0+405

Planul retelelor de distributie a apei de la Fex-1 pina la F-1 vezi coala 5, 6, 7, 8, 9

Nota:

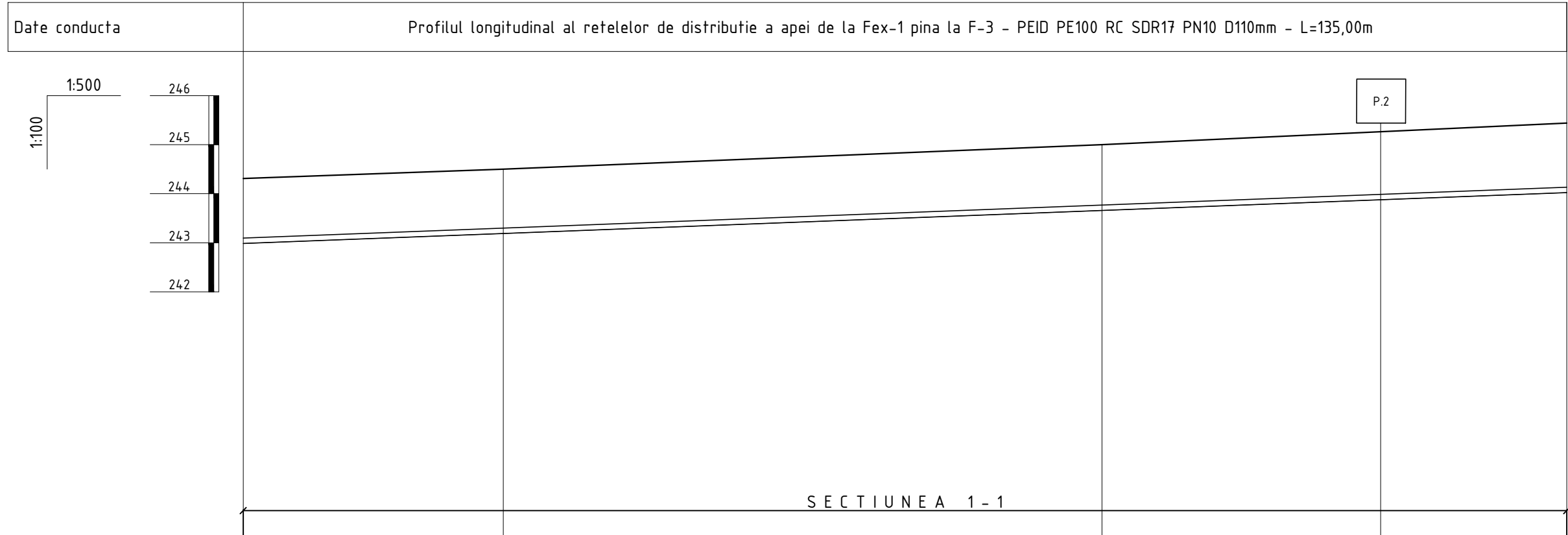
Reprezentantii organizatiilor, care exploateaza comunicatiile subterane sunt obligate pina la inceputul lucrarilor de terasament sa marcheze teritoriul cu indicatoare bine vizibile a axelor si hotarelor acestor comunicatii.

						13/23-AE				
						Rețele de alimentare cu apă potabilă de la strada Igor Vieru până la filiala Nord-Vest a I.S. "Moldelectrica" din orașul Donduseni				
Sch.	Cant.	Coala	Nr.doc.	Semn.	Data	Sistemul de alimentare cu apă		Etapa	Coala	Coli
								PE	12	
Sp. princ.		Rosca C.			07.23					
Elaborat		Cretu I.			07.23	Profilul longitudinal al rețelelor de distribuție a apei		"FLUXPROIECT" S.R.L.		

Coordonat

Semnatura si data

Nr. inventar



Panta [%]		D110 - I=7.7%		
Cota teren [m]	244.31	244.50	245.00	245.44
Distante	Partiale [m]	26.53	61.06	47.40
	Cumulate [m]	405.00	431.53	492.60
Acoperire [m]	1.21	1.20	1.23	1.31
Cota inferior tub [m]	242.99	243.19	243.66	244.02
Adancime sapatura [m]	1.32	1.31	1.34	1.42
Cota excavatie [m]	242.99	243.19	243.66	244.02
Profil [km+m]	0+405	0+432	0+493	0+540

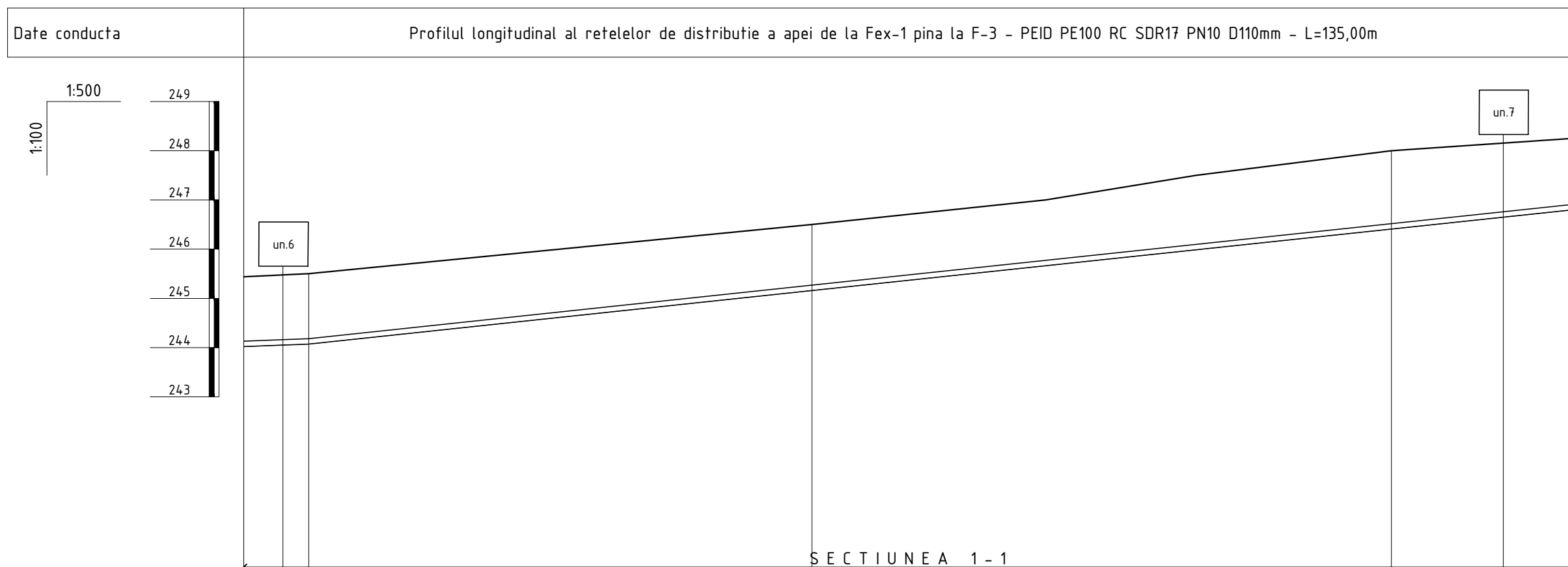
Planul retelelor de distributie a apei de la Fex-1 pina la F-1 vezi coala 5, 6, 7, 8, 9

Nota:

Reprezentantii organizatiilor, care exploateaza comunicatiile subterane sunt obligate pina la inceputul lucrarilor de terasament sa marcheze teritoriul cu indicatoare bine vizibile a axelor si hotarelor acestor comunicatii.

						13/23-AE				
						Rețele de alimentare cu apă potabilă de la strada Igor Vieru până la filiala Nord-Vest a I.S. "Moldelectrica" din orașul Donduseni				
Sch.	Cant.	Coala	Nr.doc.	Semn.	Data	Sistemul de alimentare cu apă		Etapa	Coala	Coli
								PE	13	
Sp. princ.		Rosca C.			07.23	Profilul longitudinal al rețelelor de distribuție a apei		"FLUXPROIECT" S.R.L.		
Elaborat		Cretu I.			07.23					

Coordonat	
Semnatura si data	
Nr. inventar	



Panta [%]	D110		D110 - I=21.2‰			
	I=7.7‰					
Cota teren [m]	245.44	245.50	246.50	248.00	248.25	
Distanțe	Partiale [m]	6.61	51.14	58.89	18.37	
	Cumulate [m]	540.00	546.61	597.74	656.63	675.00
Acoperire [m]	1.31	1.32	1.23	1.48	1.34	
Cota inferior tub [m]	244.02	244.07	245.16	246.41	246.80	
Adancime sapatura [m]	1.42	1.43	1.34	1.59	1.45	
Cota excavatie [m]	244.02	244.07	245.16	246.41	246.80	
Profil [km+m]	0+540	0+547	0+598	0+657	0+675	

Planul rețelelor de distribuție a apei de la Fex-1 pînă la F-1 vezi coala 5, 6, 7, 8, 9

Nota:

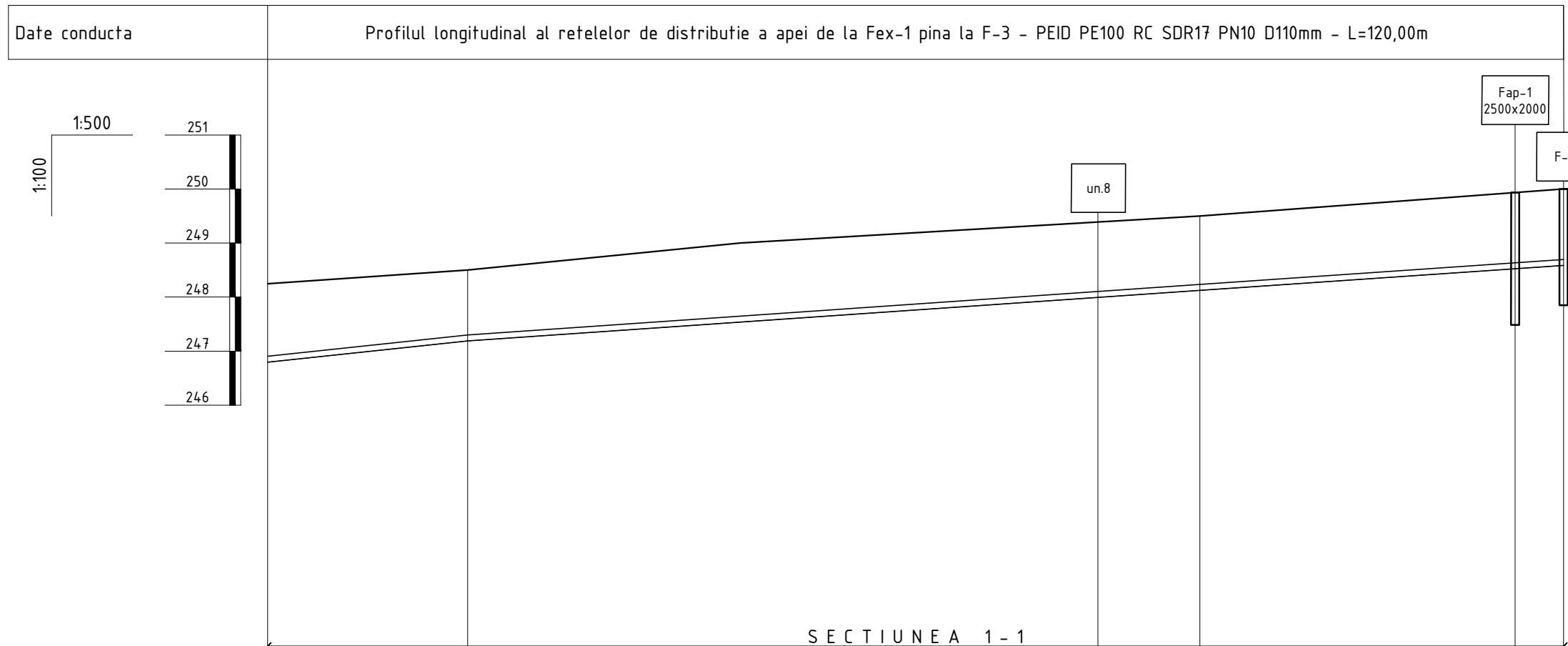
Reprezentantii organizatiilor, care exploateaza comunicatiile subterane sunt obligate pînă la inceputul lucrarilor de terasament sa marcheze teritoriul cu indicatoare bine vizibile a axelor si hotarelor acestor comunicatii.

						13/23-AE				
						Rețele de alimentare cu apă potabilă de la strada Igor Vieru pînă la filiala Nord-Vest a I.S. "Moldelectrica" din orașul Donduseni				
Sch.	Cant.	Coala	Nr.doc.	Semn.	Data	Sistemul de alimentare cu apă		Etapa	Coala	Coli
								PE	14	
Sp. princ.		Rosca C.			07.23					
Elaborat		Cretu I.			07.23	Profilul longitudinal al rețelelor de distribuție a apei		"FLUXPROIECT" S.R.L.		

Coordonat

Semnatura si data

Nr. inventar



Panta [%]	D110 - l=21.2%		D110 - l=13.8%		
Cota teren [m]	248.25	248.50		249.50	250.00
Distante	Partiale [m]	18.53	67.79	33.68	
	Cumulate [m]	675.00	693.53	761.32	795.00
Acoperire [m]	1.34	1.20		1.27	1.30
Cota inferior tub [m]	246.80	247.19		248.12	248.59
Adancime sapatura [m]	1.45	1.31		1.38	1.41
Cota excavatie [m]	246.80	247.19		248.12	248.59
Profil [km+m]	0+675	0+694		0+761	0+795

Planul retelelor de distributie a apei de la Fex-1 pina la F-1 vezi coala 5, 6, 7, 8, 9

Nota:

Reprezentantii organizatiilor, care exploateaza comunicatiile subterane sunt obligate pina la inceputul lucrarilor de terasament sa marcheze teritoriul cu indicatoare bine vizibile a axelor si hotarelor acestor comunicatii.

						13/23-AE		
						Rețele de alimentare cu apă potabilă de la strada Igor Vieru până la filiala Nord-Vest a I.S. "Moldelectrica" din orașul Donduseni		
Sch.	Cant.	Coala	Nr.doc.	Semn.	Data	Sistemul de alimentare cu apă		Etapa
								PE
								Coala
								15
								Coli
Sp. princ.		Rosca C.			07.23	Profilul longitudinal al rețelelor de distribuție a apei		
Elaborat		Cretu I.			07.23			"FLUXPROIECT" S.R.L.

Coordonat

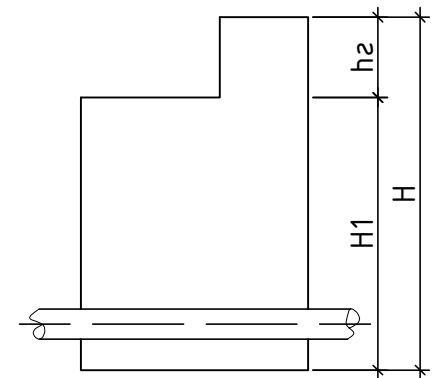
Semnatura si data

Nr. inventar

Nr. caminului conform planului	Marca caminelor privind conditiile de teren	Diametrul conductelor mm		Diametrul caminelor Dc, mm	Adincimea totala a caminelor, H1 mm	Inaltimea partilor de lucru H, mm	Nr. schemelor de constructie-asamblare	Inaltimea gurei de acces, Hg mm	Volumul beton M100 pentru masiv ancoraj, mm ³	Consumul materialelor															Capac	Scara	Pereu, m ²	Hidroizolare interioara, m ²	Hidroizolare exterioara, m ²	Consumul de metale pentru consolidarea caminului, kg					
		Dmax	Dmin							Fundatie	Partea de lucru										Placa de acoperire			Gura de acces											
											Ansamblarea elementelor din beton armat																				Seria 3.900-3		Editia 7		
											KЦД-10	KЦД-15	KЦД-20	KЦ-10-6	KЦ-10-9	KЦ-10-9a	KЦ-15-6	KЦ-15-6a	KЦ-15-9	KЦ-15-9a	KЦ-20-6	KЦ-20-6a	KЦ-20-9	KЦ-20-9a							KЦП1-10-1	KЦП1-15-1	KЦП2-15-1	KЦП1-20-1	KЦП2-20-1
F-1	A-2	110	110	1500	2100	1500	CM-2	600			1					1	1					1			2	1		C250	C-2		+	+			
F-2	A-2	110	90	1500	2100	1500	CM-2	600	0,05		1					1	1								2	1		C250	C-2		+	+			
CG-1	A-2	90		2000	4200	3600	CM-15	600				1								1	3				1	2	1		C250	C-7		+	+		
F/HI-3	A-2	200	110	1500	2100	1500	CM-2	600	0,09		1					1	1							1		2	1		C250	C-2		+	+		

Nr. caminului conform planului	Marca caminelor conform conditiilor de teren	Diametrul conductelor, mm		Dimensiunile caminului in plan, mm		Adincimea totala a caminului dupa profil, mm	Inaltimea partii de lucru, mm	Inaltimea gurei de acces, Hg, mm	Volumul betonului pentru masiv ancoraj, m ³	Volumul betonului pentru partea de lucru, m ³	Plasa de armatura in rolou 4Bp(150)2350, kg	Consumul materialelor															Hidroizolare interioara, m ²	Hidroizolare exterioara, m ²	
		Dy	dy	A	B							Fundatie	Placa de acoperire	Gura de acces					Capac		Scara								
														Ansamblarea elementelor din beton armat					Tip	Cantitatea	Pereu, m ²	Tip	Cantitatea						
														Seria 3.900-3 Editia 7										KЦ0-1	KЦ0-3	KЦ-7-3			KЦ-7-9
П1	П2	П3	П19	П20	П21	П29	KЦ0-1	KЦ0-3	KЦ-7-3	KЦ-7-9	Beton, M150 m ³	Tip	Cantitatea	Pereu, m ²	Tip	Cantitatea													
Fap-1	A-2	110	110	2500	2000	2400	1800	600		B10 - 3,90 B3,5 - 0,70	40,40	1		2	1		4		2	0,13	C250	2		C-2	2	+	+		
Fap-2	A-2	75	75	2500	2000	2400	1800	600		B10 - 3,90 B3,5 - 0,70	40,40	1		2	1		4		2	0,13	C250	2		C-2	2	+	+		

Volumul betonului marca M100, m ³	Elemente din beton armat Seria 3.900-3 Editia 7																		TOTAL			
	KЦД-10	KЦД-15	KЦД-20	KЦ-10-6	KЦ-10-9	KЦ-10-9a	KЦ-15-6	KЦ-15-6a	KЦ-15-9	KЦ-15-9a	KЦ-20-6	KЦ-20-6a	KЦ-20-9	KЦ-20-9a	KЦП1-10-1	KЦП1-15-1	KЦП2-15-1	KЦП1-20-1		KЦП2-20-1	KЦ0-1	KЦ-7-3
Cantitatea		3	1				3	3			1	3			2	1	1		16	8		
bucata	0,18	0,38	0,59	0,16	0,24	0,24	0,265	0,265	0,40	0,40	0,39	0,39	0,59	0,59	0,10	0,27	0,27	0,51	0,51	0,02	0,05	
total		1,14	0,59				0,79	1,20			0,39	1,77			0,54	0,27	0,51		0,32	0,40	7,92	



Volumul total de beton pentru rigola	-
Volumul total beton M100 pentru masiv ancoraj	0,14 m ³
Consumul de metale pentru consolidarea caminelor	-

Nota:

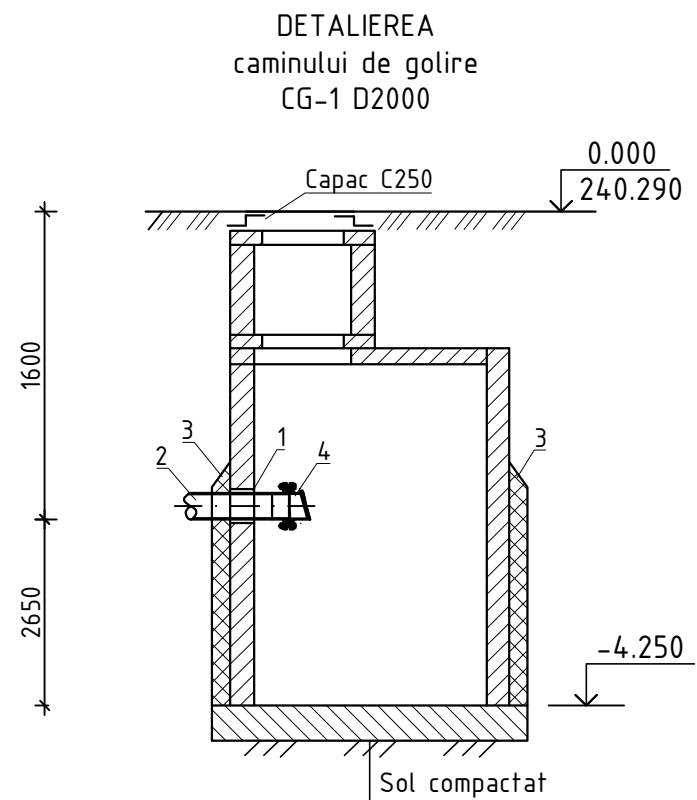
- hidroizolarea interioara cu penetron in 2 straturi;
- hidroizolarea exterioara cu bitum.

Sch.	Cant.	Coala	Nr.doc.	Semn.	Data	13/23-AE				
						Rețele de alimentare cu apa potabila de la strada Igor Vieru pana la filiala Nord-Vest a I.S. "Moldelectrica" din orasul Donduseni				
						Sistemul de alimentare cu apa		Etapa	Coala	Coli
								PE	16	
Sp. princ.		Rosca C.			07.23					
Elaborat		Cretu I.			07.23					
						Tabelul caminelor de vizitare		"FLUXPROIECT" S.R.L.		

Coordonat

Semnatura si data

Nr. inventar



LEGENDA:

- 1 - tub de protectie PVC SN8 DN200 de trecere prin peretii caminului de vizitare (vezi 13/23-AE.SU)
- 2 - conducta de golire PEID PE100 RC SDR17 PN10 triplustrat (tip 2) D90mm (vezi 13/23-AE.SU)
- 3 - dop de argila
- 4 - supapa de sens DN80 (vezi coala 20)

Figura 1. Trecerea conductelor din PEID prin peretii caminului de vizitare

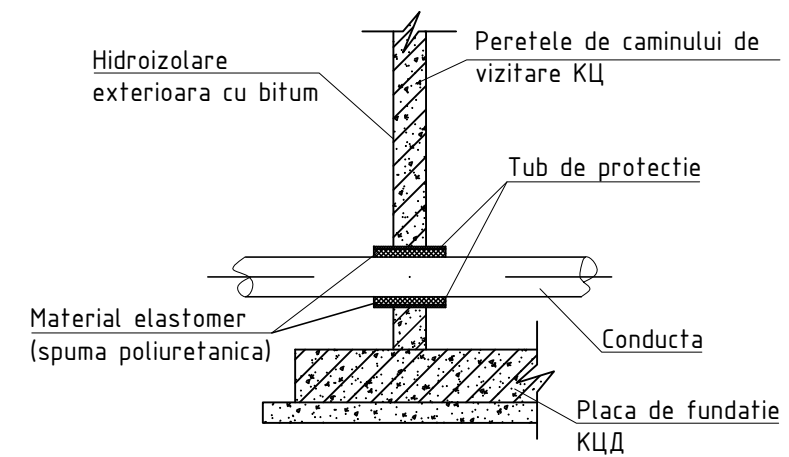
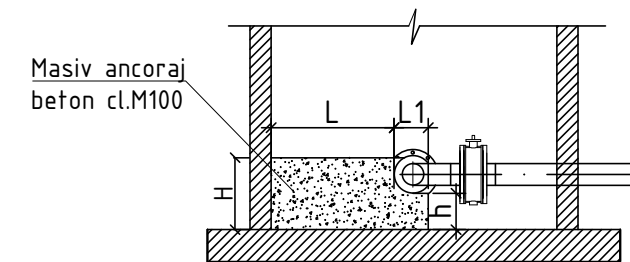


Figura 2. Masiv de ancoraj in caminul de vizitare



Nota:

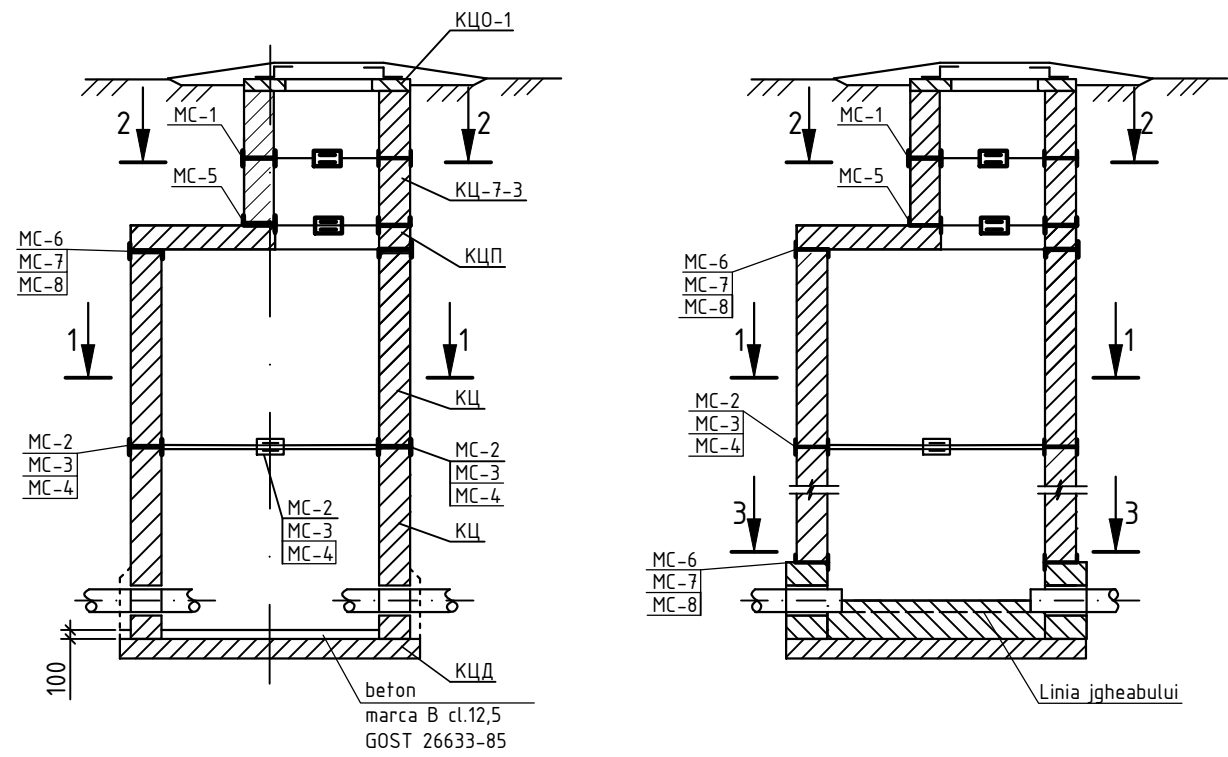
Dimensiunile masivului de ancoraj in caminul de vizitare, conform ТП 901-09-11.84

Coordonat	
Semnatura si data	
Nr. inventar	

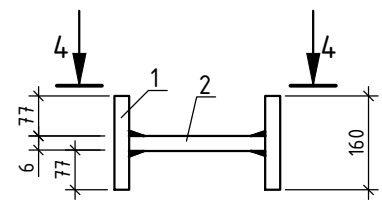
						13/23-AE				
						Rețele de alimentare cu apa potabila de la strada Igor Vieru pana la filiala Nord-Vest a I.S."Moldelectrica" din orasul Donduseni				
Sch.	Cant.	Coala	Nr.doc.	Semn.	Data			Etapa	Coala	Coli
						Sistemul de alimentare cu apa		PE	17	
Sp. princ.		Rosca C.			07.23					
Elaborat		Cretu I.			07.23	Tabelul caminelor de vizitare		"FLUXPROIECT" S.R.L.		

SCHEMA DE MONTARE A ELEMENTELOR DE IMBINARE MC IN CAMINELE DE VIZITARE DIN ELEMENTE PREFABRICATE DIN BETON ARMAT

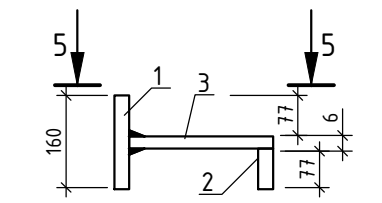
SPECIFICATIE



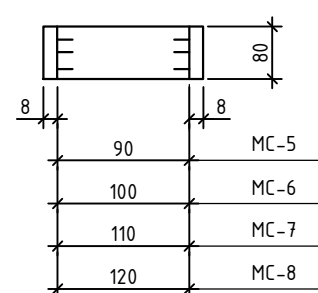
MC-1, MC-2, MC-3, MC-4



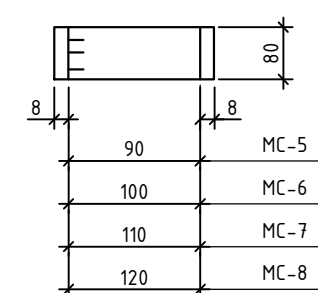
MC-5, MC-6, MC-7, MC-8



4-4



5-5



Marca	Nr. poz.	Profil	Lungimea, mm	Cant.	Masa, kg		
					1 poz	total poz.	Total
MC-1	1	-80x8	160	2	0,80	1,60	1,94
	2	-80x8	90	1	0,34	0,34	
MC-2	1	-80x8	160	2	0,80	1,60	1,98
	2	-80x8	100	1	0,38	0,38	
MC-3	1	-80x8	160	2	0,80	1,60	2,01
	2	-80x8	110	1	0,41	0,41	
MC-4	1	-80x8	160	2	0,80	1,60	2,05
	2	-80x8	120	1	0,45	0,45	
MC-5	1	-80x8	160	1	0,80	0,80	1,56
	2	-80x8	84	1	0,42	0,42	
	3	-80x6	90	1	0,34	0,34	
MC-6	1	-80x8	160	1	0,80	0,80	1,60
	2	-80x8	84	1	0,42	0,42	
	3	-80x6	100	1	0,38	0,38	
MC-7	1	-80x8	160	1	0,80	0,80	1,63
	2	-80x8	84	1	0,42	0,42	
	3	-80x6	110	1	0,41	0,41	
MC-8	1	-80x8	160	1	0,80	0,80	1,67
	2	-80x8	84	1	0,42	0,42	
	3	-80x6	120	1	0,45	0,45	

Tabelul de selectare a elementelor de imbinare MC

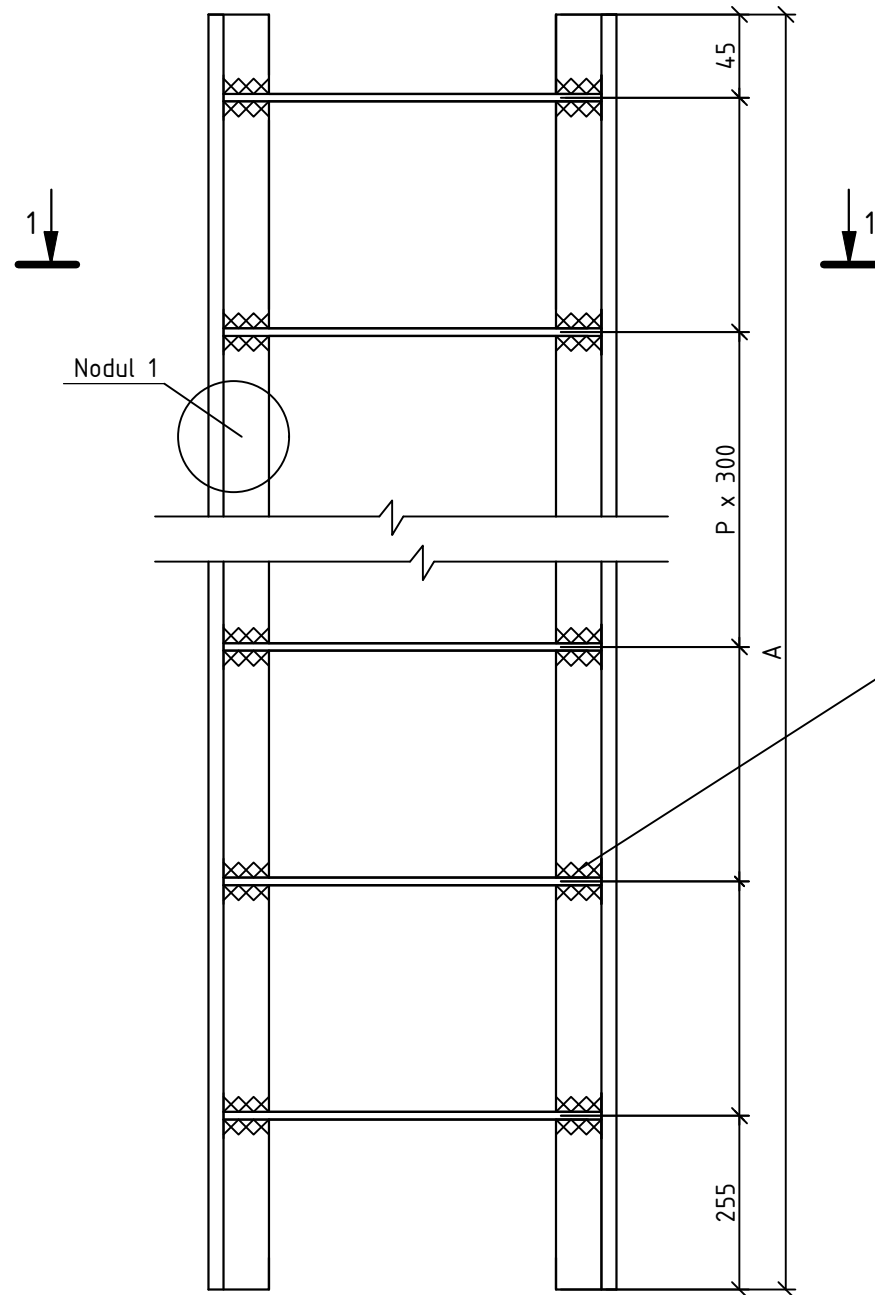
Diametrul caminului/gurii de acces, mm	Marca elementului de imbinare
700	MC-1; MC-5
1000	MC-2; MC-6
1500	MC-3; MC-7
2000	MC-4; MC-8

- Nota:
1. Prezenta coala este elaborata conform prevederilor proiectelor tip 902-09-22.84 A-VIII.88 si 901-09-11.84 A-VI.88.
 2. In rosturile intre elementele prefabricate din beton armat se monteaza uniform elementele de imbinare MC din otel de marca B art.3 cl.2 conform GOST 380-88**.
 3. Inainte de montare, elementele de imbinare MC de acoperit in doua straturi cu vopsea XB-124 pe grund XC-010.
 4. Metoda de sudura - cu electrozi З42-А, h=6mm.

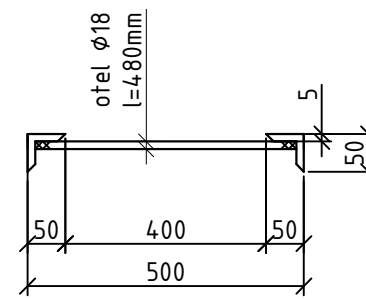
Coordonat
Semnatura si data
Nr. inventar

						13/23-AE		
						Rețele de alimentare cu apa potabila de la strada Igor Vieru pana la filiala Nord-Vest a I.S. "Moldelectrica" din orasul Donduseni		
Sch.	Cant.	Coala	Nr.doc.	Semn.	Data	Sistemul de alimentare cu apa		
						Etapa	Coala	Coli
						PE	18	
						Schema de montare a elementelor de imbinare MC		"FLUXPROIECT" S.R.L.

SCHEMA DE ASAMBLARE A SCARILOR

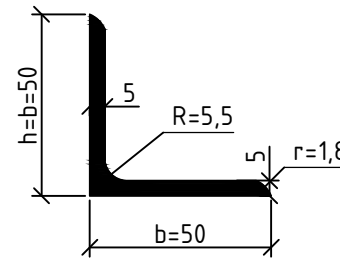


SECTIUNEA 1-1



ГОСТ 5264-80-H1-Δ5]

Nodul 1
Cornier 50x50x5



SPECIFICATIE

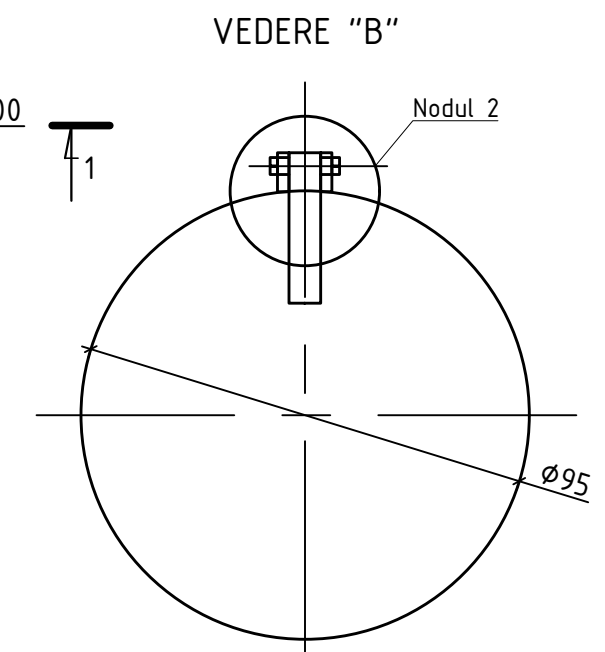
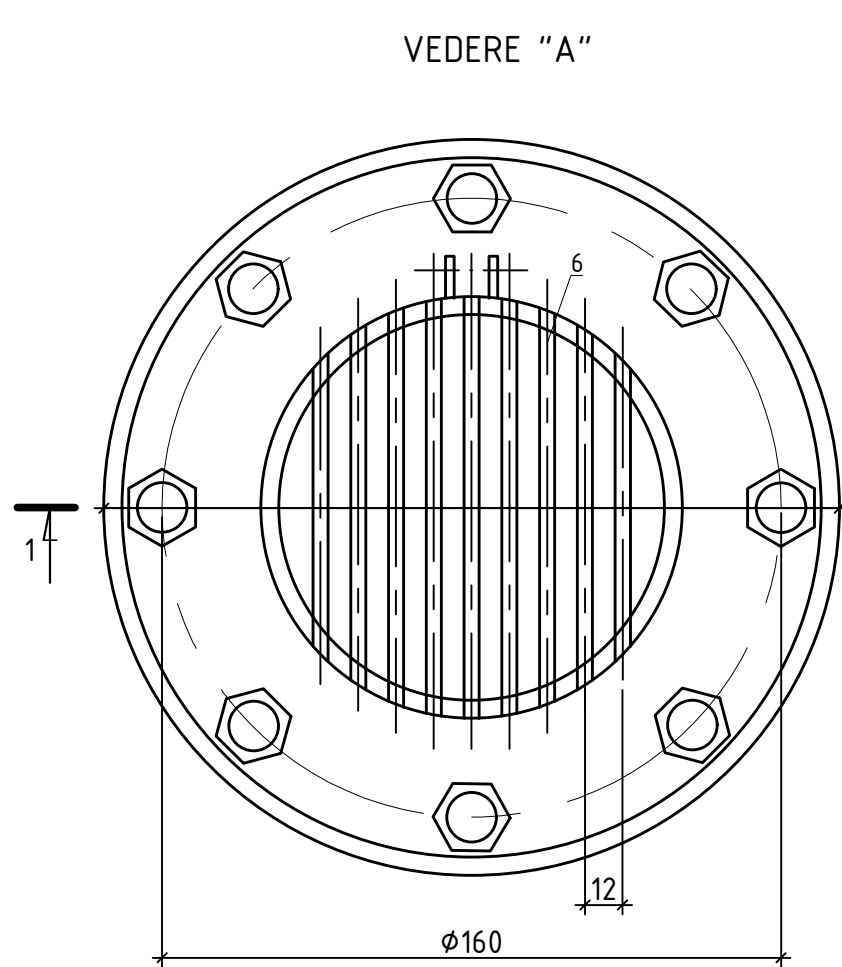
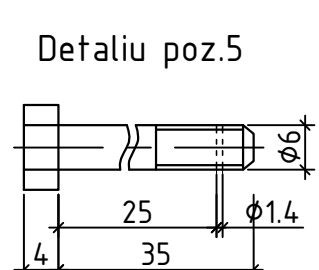
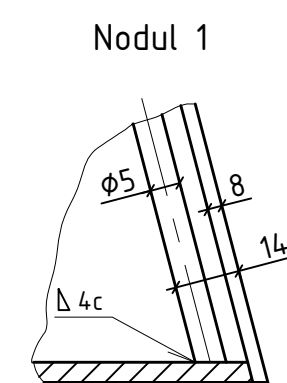
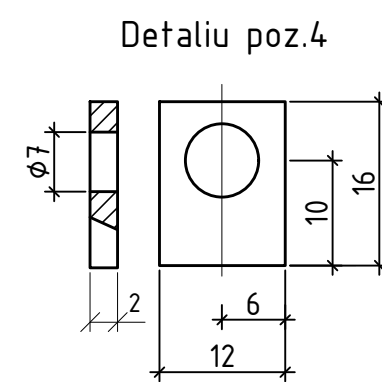
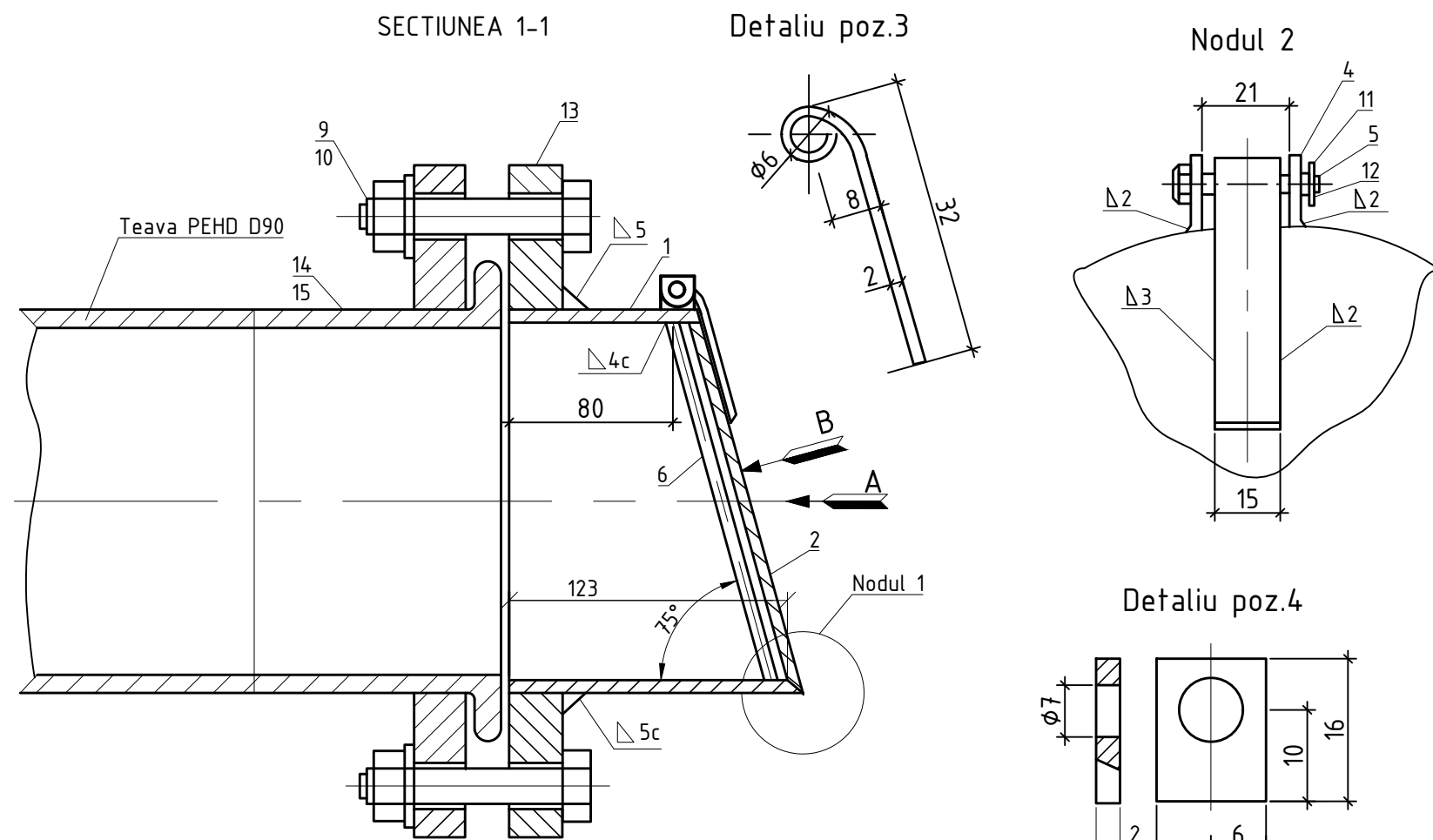
Semnificatia	Marca	Dimensiuni, mm		Masa, kg
		A	P	
901-09-11.84 -КЖИ. С1-00	C-1	1200	4	13,84
	-01 C-2	1500	5	17,08
	-02 C-3	1800	6	20,30
	-03 C-4	2250	7	23,68
	-05 C-6	2100	7	23,52
	-06 C-7	2700	9	30,00
	-07 C-8	4200	14	46,06
	-08 C-9	4500	15	49,36

Nota:

- De aplicat un strat de grund dupa care de vopsit scarile cu vopsea pe baza de ulei de 2 ori

Coordonat	
Semnatura si data	
Nr. inventar	

						13/23-AE				
						Rețele de alimentare cu apa potabila de la strada Igor Vieru pana la filiala Nord-Vest a I.S. "Moldelectrica" din orasul Donduseni				
Sch.	Cant.	Coala	Nr.doc.	Semn.	Data	Sistemul de alimentare cu apa		Etapa	Coala	Coli
								PE	19	
Sp. princ.		Rosca C.			07.23					
Elaborat		Cretu I.			07.23					
						Schema de asamblare a scarilor		"FLUXPROIECT" S.R.L.		



SPECIFICATIE

Pozitia	Denumirea si caracteristica tehnica a utilajului si materialelor	Tipul, marca utilajului. Notatia documentului si numarul	UM	Cant	Masa kg	Nota
1	ГОСТ 10704-91	Teava otel Ø95x3,2mm	m.l.	0,20		
2	SM EN 10341:2018	Capac, δ=8mm	buc.	1		
3	SM EN 10341:2018	Scoaba	buc.	1		
4	SM EN 10341:2018	Ureche	buc.	2		
5	SM EN ISO 4014:2015	Surub M6x3,5	buc.	1		
6	SM SR ISO 10080:2014	Armatura Ø55	buc.	9		
7	SM EN 681	Garnitura de etansare δ=3mm	buc.	1		
8	SM EN ISO 4014:2015	Surub M16x80	buc.	8		
9	SM SR EN 1515	Piulita M16	buc.	8		
10	SM EN ISO 7089:2015	Saiba M16	buc.	8		
11	SM EN ISO 7089:2015	Saiba M6	buc.	1		
12	SM EN ISO 1234:2016	Splint 1,2x10	buc.	1		
13	SM EN 1092-1	Flansa sudabila otel P=0,6MPa Ø80	buc.	1		
14		Capat flansa PEID PE100 RC D90	buc.	1		
15		Flansa libera din otel zincat D90	buc.	1		

- Supapa de sens este proiectata conform proiectului tip 901-5-35.85.
- Supapa de sens se deschide sub presiunea apei de 0,1 m.
- Urechea, poz.4 se se sudeze pe teava poz.1 in complet cu capacul poz.2.
- Sudura sa se efectueze cu electrod tip 3-42 conform ГОСТ 9467-75*.
- Supapa de sens, dupa montare, va fi curatata si supuse izolarii anticorozive cu vopsea. Vopseaua anticoroziva trebuie sa contina grund epoxidic bogat in zinc, vopsea epoxidica si vopsea poliuretunica acrilica. Tehnologia si procesul de acoperire a acestei vopsele trebuie sa fie certificata in Republica Moldova. Performanta anticoroziva trebuie sa respecte mediul C4, C5 al ISO12944. Durata de viata efectiva trebuie sa fie de peste 10 ani. Adincimea de coroziune nu trebuie sa fie mai mare de 0,5 mm in 10 ani.

Coordonat

Semnatura si data

Nr. inventar

						13/23-AE				
						Rețele de alimentare cu apa potabila de la strada Igor Vieru pana la filiala Nord-Vest a I.S."Moldelectrica" din orasul Donduseni				
Sch.	Cant.	Coala	Nr.doc.	Semn.	Data	Sistemul de alimentare cu apa		Etapa	Coala	Coli
								PE	20	
Sp. princ.		Rosca C.			07.23					
Elaborat		Cretu I.			07.23	Supapa de sens DN80		"FLUXPROIECT" S.R.L.		

Pozitia	Denumirea si caracteristica tehnica a utilajului si materialelor. Uzina producatoare (pentru utilajul de import tara, firma)	Tipul, marca utilajului. Notatia documentului si numarul	Unitatea de masura	Cant.	Ma sa kg
1	Tub de protectie PVC SN8 DN400 L=200mm	vezi Figura 1, coala 17	buc.	2	
2	Tub de protectie PVC SN8 DN200 L=200mm	vezi Figura 1, coala 17	buc.	9	
3	Teu cu flanse fonta ductila PN10 D200/100		buc.	1	
4	Teu cu flanse fonta ductila PN10 D100/100		buc.	5	
5	Teu cu flanse fonta ductila PN10 D100/80		buc.	1	
6	Vana sertar cauciucat PN10 D200		buc.	2	
7	Vana sertar cauciucat PN10 D100		buc.	4	
8	Vana sertar cauciucat PN10 D90		buc.	1	
9	Vana sertar cauciucat PN10 D50		buc.	6	
10	Compensator de montaj PN10 DN200 L1=200 (±40)		buc.	2	
11	Compensator de montaj PN10 DN100 L1=180 (±30)		buc.	3	
12	Reductie concentrica cu flanse fonta ductila PN10 D100/50		buc.	4	
13	Clapeta de retinere cu bila DN50		buc.	2	
14	Filtru "Y" de retinere impuritati DN50		buc.	2	
15	Cot 90° cu flanse fonta ductila DN100		buc.	4	
16	Conducta cu flanse fonta ductila L=900mm DN100		buc.	4	
17	Apometru cu flansa clasa C DN40 (cu posibilitatea de citire la distanta)		buc.	2	
18	Conducta otel cu flansa sudabila pana la contor DN50/40 3DN L=150mm	vezi p.8 Date generale	buc.	2	
19	Conducta otel cu flansa sudabila dupa contor DN50/40 2DN L=100mm	vezi p.8 Date generale	buc.	2	
20	Hidrant subteran de incendiu H=1,00m DN100		buc.	1	
21	Indicator hidrant de incendiu	vezi Figura 1, coala 2	buc.	1	
Coordonat					
Semnatura si data					
Nr. inventar					
13/23-AE.SU					
Rețele de alimentare cu apa potabila de la strada Igor Vieru pana la filiala Nord-Vest a I.S."Moldelectrica" din orasul Donduseni					
Sch.	Cant.	Coala	Nr.doc.	Semn.	Data
Sistemul de alimentare cu apa			Etapa	Coala	Coli
Sp. princ.			PE	1	3
Elaborat					
Rosca C.					
Crefu I.					
Specificatia utilajului si a materialelor			"FLUXPROIECT" S.R.L.		

Pozitia	Denumirea si caracteristica tehnica a utilajului si materialelor. Uzina producatoare (pentru utilajul de import tara, firma)	Tipul, marca utilajului. Notatia documentului si numarul	Unitatea de masura	Cant.	Ma sa kg				
22	Capat flansa PEID PE100 RC PN10 D200		buc.	2					
23	Capat flansa PEID PE100 RC PN10 D110		buc.	5					
24	Capat flansa PEID PE100 RC PN10 D90		buc.	1					
25	Flansa libera din otel zincat D200		buc.	2					
26	Flansa libera din otel zincat D110		buc.	5					
27	Flansa libera din otel zincat D90		buc.	1					
28	Supapa de sens D80	vezi coala 20	buc.	1					
29	Teava patrata otel 100x100x3mm H=600mm Suport sub armaturi in caminele de vizitare	vezi p.8 Date generale	kg	69,88					
30	Cot 90° PEID PE100 RC D110		buc.	1					
31	Cot 60° PEID PE100 RC D110		buc.	3					
32	Cot 11° PEID PE100 RC D110		buc.	2					
33	Camin vizitare din beton armat 2500x2000	ТП 901-09-11.84	buc.	2					
34	Camin vizitare din beton armat D2000	ТП 901-09-11.84	buc.	1					
35	Camin vizitare din beton armat D1500	ТП 901-09-11.84	buc.	3					
36	Hidroizolarea exterioara a caminelor de vizitare din beton cu bituum		buc.	6					
37	Hidroizolarea interioara a caminelor de vizitare din beton cu penetron in 2 straturi		buc.	6					
38	Capac compozit pas liber 600 rama 887 C250	SM EN 124-5:2016	buc.	8					
	Beton B10 pentru prinderea capacelor din compozit D400/C250 de inelul KЦO-1 al caminului de vizitare		m ³	0,40					
39	Conducta PEID PE100 RC SDR17 PN10 D110 triplustrat (tip 2, standard de referinta: PAS 1075)	A1	m.l.	795,0					
40	Conducta PEID PE100 RC SDR17 PN10 D90 triplustrat (tip 2, standard de referinta: PAS 1075)	A12	m.l.	3,0					
41	Banda de semnalizare si avertizare apa cu fir otel inoxidabil Ø0,50mm	13/23-OLC	m.l.	798,0					
Coordonat		13/23-AE.SU							
		Rețele de alimentare cu apa potabila de la strada Igor Vieru pana la filiala Nord-Vest a I.S."Moldelectrica" din orasul Donduseni							
Semnatura si data	Sch.	Cant.	Coala	Nr.doc.	Semn.	Data			
							Sistemul de alimentare cu apa		
Nr. inventar							Etapa	Coala	Coli
							PE	2	3
	Sp. princ.	Rosca C.				07.23	"FLUXPROIECT" S.R.L.		
Elaborat	Crefu I.				07.23				
						Specificatia utilajului si a materialelor			

