

SC "VALORCONSTRUCT" SRL.

OBIECT NR. 040-23-P

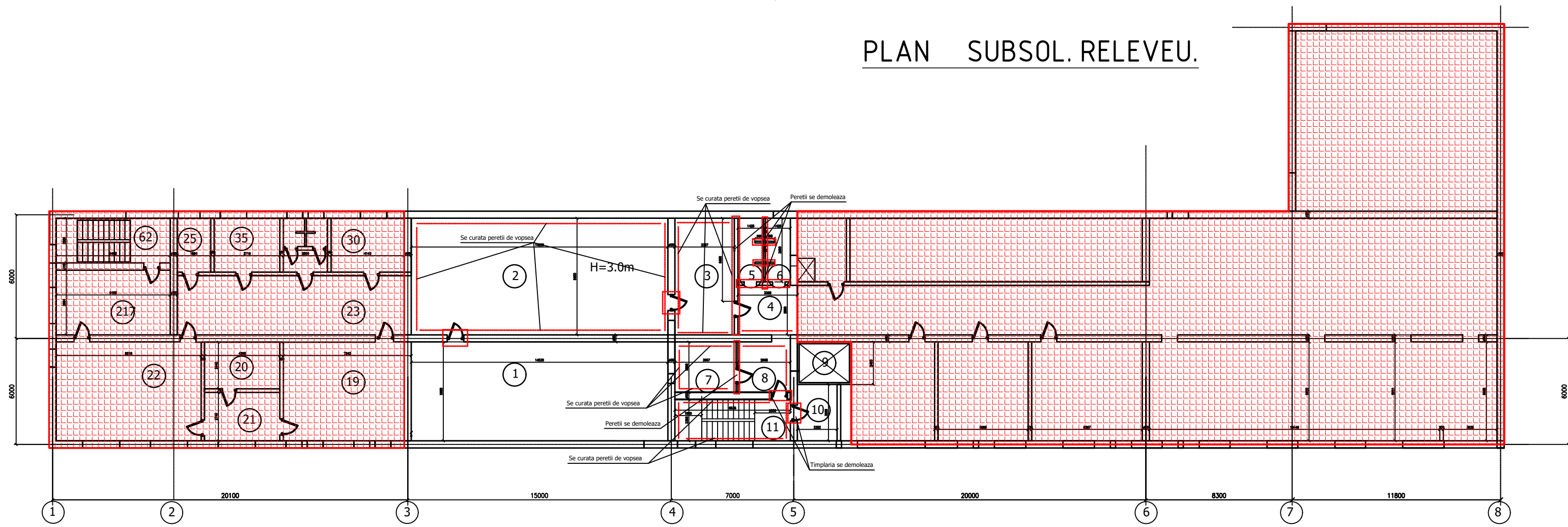
PROECT

**REPARATIA CAPITALA A BLOCULUI C A
SPITALULUI RAIONAL ORHEI.**



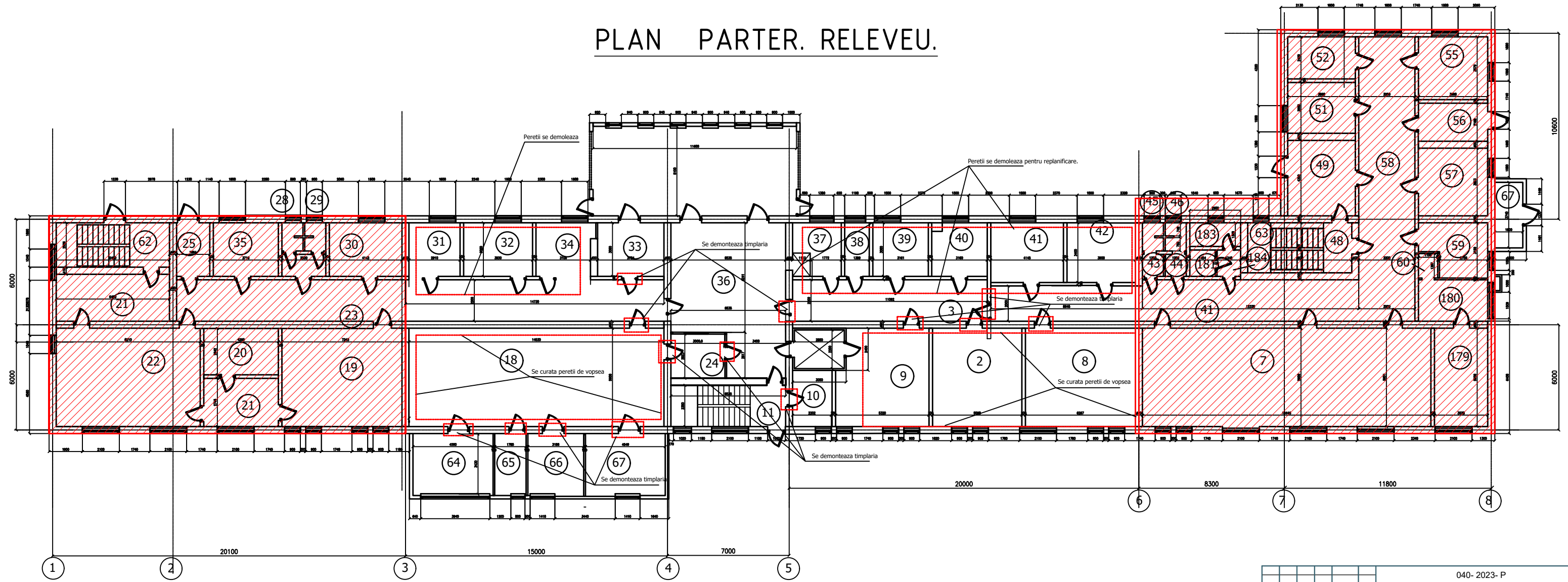
BENEFICIAR: SPITALUL RAIONAL ORHEI.
2023

PLAN SUBSOL. RELEVU.



						040- 2023- P		
						Beneficiar : Spitalul Raional Orhei.		
Modif.	Part.	Coala	Nr. doc.	Semnatura	Data	"Reparatia capitala a Blocului C a spitalului raional Orhei"		
Manager.				V. Cotoroba		Faza	Coala	Coli
Inginer				NCC		p	2	34
						Plan subsol relevu.		
						SC "Valorconstruct" SRL		

PLAN PARTER. RELEVU.



						040- 2023- P		
						Beneficiar : Spitalul Raional Orhei.		
Modif.	Part.	Coala	Nr. doc.	Semnatura	Data	"Reparatia capitala a Blocului C a spitalului raional Orhei"		
Manager.				V. Cotoroba		Faza	Coala	Coli
Inginer				NCCOZACU		p	3	34
						Plan parter Relevu.		
						SC "Valorconstruct" SRL		

Borderou desfaceri parter

Nr.crt.	Denumirea spatiului	Pereti		Pardosele		Tavan	
		Tip desfaceri	m2	Tip desfaceri	m2	Tip desfaceri	m2
1.	Sectia Primire Urgente.						
	Demolarea peretilor dispartitori	Zidarie caramida	74.32	-			
		Demontarea usilor	41.58				
		Vopsea veche	700.82	Linolium	219.0	Vopsea veche	219.0

Borderou desfaceri subsol

Nr.crt.	Denumirea spatiului	Pereti		Pardosele		Tavan	
		Tip desfaceri	m2	Tip desfaceri	m2	Tip desfaceri	m2
1.	Spatiu tehnic		118.9	-	81.37		81.37
2.	Spatiu tehnic	Vopsea veche	117.2	-	81.37	Vopsea veche	81.37
3	Coridor	Vopsea veche	52.02	Beton	18.87	Vopsea veche	18.87
4	Coridor	Vopsea veche	33.42	Beton	9.44	Vopsea veche	9.44
5	WC	Placi ceramice	34.25	Placi ceramice	5.13	Vopsea veche	5.13
6	WC	Placi ceramice	34.25	Placi ceramice	5.13	Vopsea veche	5.13
5;6	WC	Pereti caramida	27.84				
7	Spatiu tehnic	Vopsea veche	36.12	Beton	9.89	Vopsea veche	9.89
7;8	Spatiu tehnic	Pereti caramida	8.55				
8	Coridor	Vopsea veche	29.51	Beton	8.46	Vopsea veche	8.46
9	Lift						
10	Spatiu tehnic	Vopsea veche	30.9	Beton	7.2	Vopsea veche	7.2
11	Casa scarii	Vopsea veche	51.51	-	8.23	-	-
11	Treptele scarilor niv sub 0.00			-	10.8		
	Total	Vopsea veche	428.6	Beton	53.86	Vopsea veche	145.48
	Total	Pereti caramida	36.39				
	Total	Placi ceramice	68.50	Placi ceramice	10.26		
	Demontare timplarie	Usi lemn		m2	13.23		

040- 2023- P

Beneficiar : Spitalul Raional Orhei.

Modif.	Part.	Coala	Nr. doc.	Semnatura	Data

Manager. V. Cotorobai
Inginer NCOZANU

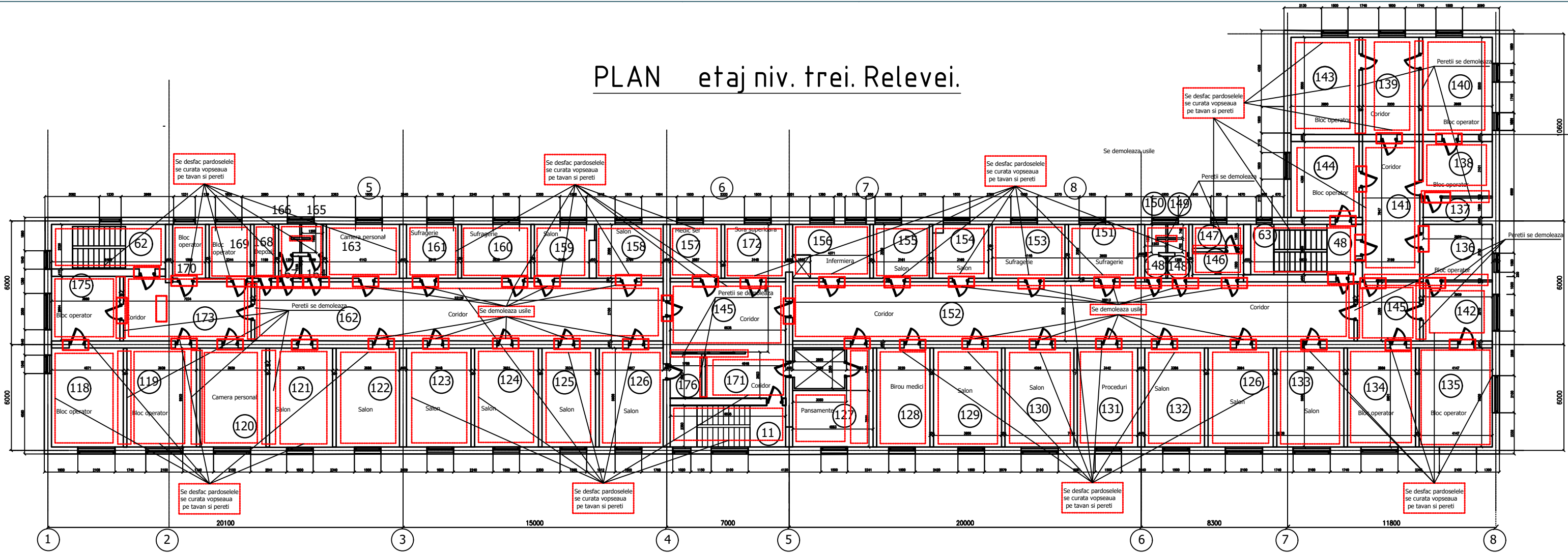
"Reparatia capitala a Blocului C a spitalului raional Orhei

Faza	Coala	Coli
p	4	34

Borderou desfaceri subsol.Pater

SC "Valorconstruct" SRL

PLAN etaj niv. trei. Relevei.



						040- 2023- P		
						Beneficiar : Spitalul Raional Orhei.		
						"Reparatia capitala a Blocului C a spitalului raional Orhei		
						Faza	Coala	Coli
						p	8	34
						Plan niv. trei. Releveu.		
						SC "Valorconstruct" SRL		

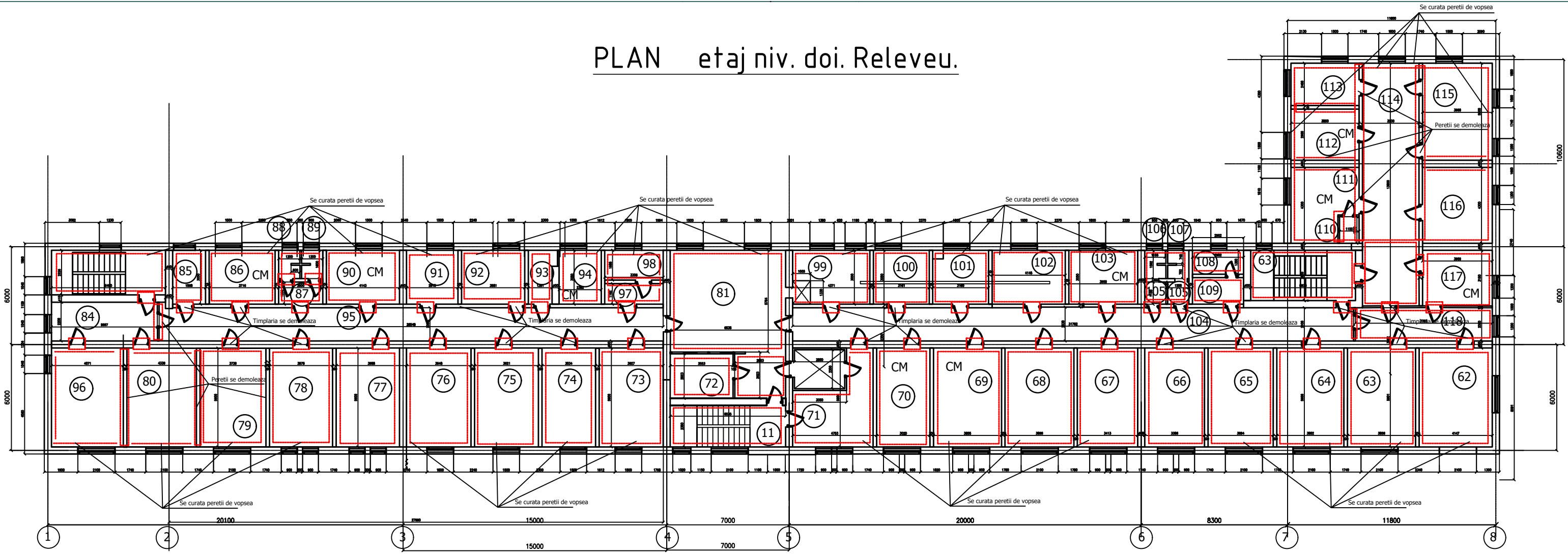
Modif.	Part.	Coala	Nr. doc.	Semnatura	Data
Manager.	V. Cotoroba				
Inginer	NCC				

Borderou desfaceri nivelul trei-1

Nr.crt.	Denumirea spatiului	Pereti		Pardosele		Tavan	
		Tip desfaceri	m2	Tip desfaceri	m2	Tip desfaceri	m2
118	Bloc operator	Placi ceramice	60.15	Placi ceramice	20.0	Vopsea veche	20.0
119	Bloc operator	Placi ceramice	61.04	Placi ceramice	20.5	Vopsea veche	20.5
120	Camera personal	Vopsea veche	61.04	linolium	20.5	Vopsea veche	20.5
121	Salon pacienti	Vopsea veche	60.15	linolium	20.00	Vopsea veche	20.00
122	Salon pacienti	Vopsea veche	60.15	linolium	20.00	Vopsea veche	20.00
123	Salon pacienti	Vopsea veche	61.04	linolium	20.5	Vopsea veche	20.5
124	Salon pacienti	Vopsea veche	60.85	linolium	19.44	Vopsea veche	19.44
125	Cabinet medical	Vopsea veche	56.72	linolium	20.8	Vopsea veche	20.8
126	Cabinet medical	Vopsea veche	58.96	linolium	16.70	Vopsea veche	16.70
127	Camera pansamente	Placi ceramice	67.36	Placi ceramice	18.90	Vopsea veche	18.90
128	Salon pacienti	Vopsea veche	57.15	linolium	20.3	Vopsea veche	20.3
129	Salon pacienti	Vopsea veche	60.15	linolium	20.0	Vopsea veche	20.0
130	Salon pacienti	Vopsea veche	60.85	linolium	19.40	Vopsea veche	19.40
131	Camera proceduri	Placi ceramice	60.15	Placi ceramice	20.00	Vopsea veche	20.00
132	Salon pacienti	Vopsea veche	58.34	linolium	20.8	Vopsea veche	20.8
133	Salon pacienti	Vopsea veche	60.13	linolium	20.5	Vopsea veche	20.5
134	Bloc operator	Placi ceramice	61.55	Placi ceramice	26.40	Vopsea veche	26.40
135	Bloc operator	Placi ceramice	62.58	Placi ceramice	14.40	Vopsea veche	14.40
136	Bloc operator	Placi ceramice	45.66	Placi ceramice	8.60	Vopsea veche	8.60
137	Bloc operator	Placi ceramice	33.46	Placi ceramice	10.40	Vopsea veche	10.40
138	Bloc operator	Placi ceramice	43.68	Placi ceramice	26.50	Vopsea veche	26.50
139	Coridor	Vopsea veche	53.23	Linolium	12.30	Vopsea veche	12.30
140	Bloc operator	Placi ceramice	52.85	Placi ceramice	16.30	Vopsea veche	16.30
141	Coridor	Vopsea veche	107.66	Linolium	36.16	Vopsea veche	36.16
142	Bloc operator	Placi ceramice	32.03	Placi ceramice	12.28	Vopsea veche	12.28
143	Bloc operator	Placi ceramice	61.56	Placi ceramice	21.54	Vopsea veche	21.54
144	Bloc operator	Placi ceramice	52.46	Placi ceramice	16.56	Vopsea veche	16.56
145	Coridor	Vopsea veche	38.29	Linolium	16.20	Vopsea veche	16.20
146	Camera de bae	Placi ceramice	26.65	Placi ceramice	5.0	Vopsea veche	5.0

						040- 2023- P			
						Beneficiar : Spitalul Raional Orhei.			
Modif.	Part.	Coala	Nr. doc.	Semnatura	Data				
Manager.		V. Cotorobai				"Reparatia capitala a Blocului C a spitalului raional Orhei	Faza	Coala	Coli
Inginer		N. Orheianu					p	9	34
						Borderou desfaceri niv. trei.-1			
						SC "Valorconstruct" SRL			

PLAN etaj niv. doi. Releveu.



						040- 2023- P		
						Beneficiar : Spitalul Raional Orhei.		
Modif.	Part.	Coala	Nr. doc.	Semnatura	Data	"Reparatia capitala a Blocului C a spitalului raional Orhei"		
Manager.			V. Cotoroba			Faza	Coala	Coli
Inginer			NCC			p	5	34
						Plan niv. doi. Releveu.		
						SC "Valorconstruct" SRL		

Borderou desfaceri nivelul doi-1

Nr.crt.	Denumirea spatiului	Pereti		Pardosele		Tavan	
		Tip desfaceri	m2	Tip desfaceri	m2	Tip desfaceri	m2
62	Salon pacienti	Vopsea veche	58.46	linolium	24.70	Vopsea veche	24.70
63	Salon pacienti	Vopsea veche	54.81	linolium	21.56	Vopsea veche	21.56
64	Salon pacienti	Vopsea veche	54.49	linolium	21.28	Vopsea veche	21.28
65	Salon pacienti	Vopsea veche	59.43	linolium	20.72	Vopsea veche	20.72
66	Salon pacienti	Vopsea veche	57.26	linolium	18.98	Vopsea veche	18.98
67	Salon pacienti	Vopsea veche	51.99	linolium	19.09	Vopsea veche	19.09
68	Salon pacienti	Vopsea veche	55.13	linolium	21.84	Vopsea veche	21.84
69	Cabinet medical	Vopsea veche	55.13	linolium	21.84	Vopsea veche	21.84
70	Cabinet medical	Vopsea veche	49.37	linolium	16.80	Vopsea veche	16.80
99	Bucatarie-sufragerie	Placi ceramice	31.58	Placi ceramice	12.00	Vopsea veche	12.00
100	Bucatarie-sufragerie	Placi ceramice	37.04	Placi ceramice	9.64	Vopsea veche	9.64
101	Bucatarie-sufragerie	Placi ceramice	37.04	Placi ceramice	9.64	Vopsea veche	9.64
102	Bucatarie-sufragerie	Placi ceramice	41.49	Placi ceramice	12.66	Vopsea veche	12.66
103	Cabinet medical	Vopsea veche	39.89	linolium	11.90	Vopsea veche	11.90
71	Coridor	Vopsea veche	58.57	Linolium	20.33	Vopsea veche	20.33
104	Coridor	Vopsea veche	180.37	Linolium	64.47	Vopsea veche	64.47
105	WC Lavuar	Placi ceramice	12.24	Placi ceramice	1.4	Vopsea veche	1.4
105a	WC Lavuar	Placi ceramice	12.24	Placi ceramice	1.4	Vopsea veche	1.4
106	WC	Placi ceramice	18.74	Placi ceramice	2.1	Vopsea veche	2.1
107	WC	Placi ceramice	18.74	Placi ceramice	2.1	Vopsea veche	2.1
108	Bae	Placi ceramice	23.69	Placi ceramice	2.71	Vopsea veche	2.71
109	Vestiar bae	Placi ceramice	18.74	Placi ceramice	1.41	Vopsea veche	1.41
110	WC	Placi ceramice	15.24	Placi ceramice	1.65	Vopsea veche	1.65
111	Cabinet medical	Vopsea veche	46.17	linolium	14.64	Vopsea veche	14.64
112	Cabinet medical	Vopsea veche	38.71	linolium	11.17	Vopsea veche	11.17
113	Cabinet medical	Vopsea veche	34.60	linolium	9.24	Vopsea veche	9.24
114	Coridor	Vopsea veche	89.09	Linolium	44.16	Vopsea veche	44.16
115	Cabinet medical	Vopsea veche	54.0	linolium	31.73	Vopsea veche	21.73
116	Cabinet medical	Vopsea veche	48.75	linolium	16.99	Vopsea veche	16.99

						040- 2023- P			
						Beneficiar : Spitalul Raional Orhei.			
Modif.	Part.	Coala	Nr. doc.	Semnatura	Data	"Reparatia capitala a Blocului C a spitalului raional Orhei	Faza	Coala	Coli
							p	6	34
						Borderou desfaceri niv. doi.-1	SC "Valorconstruct" SRL		

Borderou desfaceri nivelul doi-2

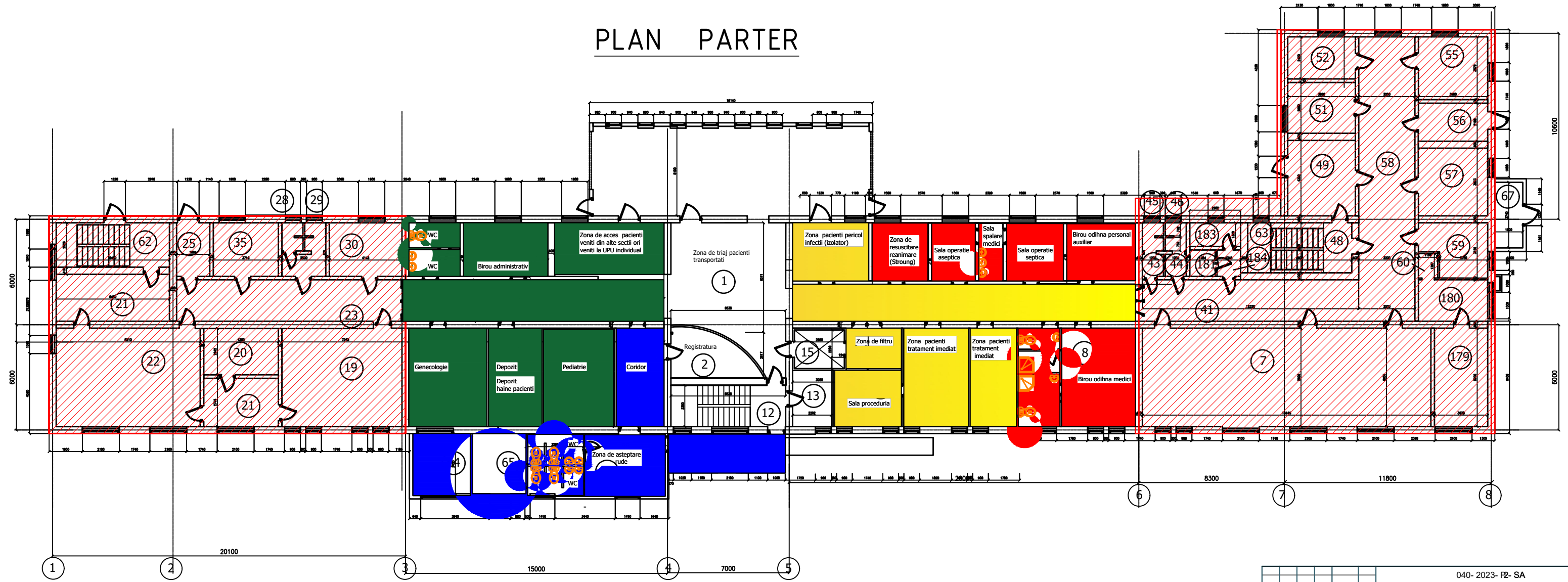
Nr.crt.	Denumirea spatiului	Pereti		Pardosele		Tavan	
		Tip desfaceri	m2	Tip desfaceri	m2	Tip desfaceri	m2
117	Cabinet medical	Vopsea veche	41.39	linolium	12.44	Vopsea veche	12.44
81	Hol	Vopsea veche	58.04	Placi ceramice	36.57	Vopsea veche	36.57
72	Spatii auxiliare	Vopsea veche	36.96	Placi ceramice	8.95	Vopsea veche	8.95
73	Cabinet imagistica	Vopsea veche	54.48	Placi ceramice	20.32	Vopsea veche	20.32
74	Cabinet imagistica	Vopsea veche	50.64	Placi ceramice	16.97	Vopsea veche	16.97
75	Cabinet imagistica	Vopsea veche	54.40	Placi ceramice	20.27	Vopsea veche	20.27
76	Cabinet imagistica	Vopsea veche	54.61	Placi ceramice	20.38	Vopsea veche	20.38
77	Cabinet imagistica	Vopsea veche	54.29	Placi ceramice	20.16	Vopsea veche	20.16
78	Cabinet imagistica	Vopsea veche	54.16	Placi ceramice	21.06	Vopsea veche	21.06
79	Cabinet imagistica	Vopsea veche	55.19	Placi ceramice	21.28	Vopsea veche	21.28
80	Cabinet colectare singe	Placi ceramice	56.47	Placi ceramice	22.06	Vopsea veche	22.06
84	Hol	Vopsea veche	52.33	Placi ceramice	15.09	Vopsea veche	15.09
96	Cabinet colectare singe	Placi ceramice	55.43	Placi ceramice	22.79	Vopsea veche	22.79
95	Coridor	Vopsea veche	164.19	Linolium	68.14	Vopsea veche	68.14
85	Depozit	Vopsea veche	23.79	Linolium	5.67	Vopsea veche	5.67
86	Cabinet medical	Vopsea veche	36.50	linolium	11.354	Vopsea veche	11.35
87	WC Lavuar	Placi ceramice	19.31	Placi ceramice	3.13	Vopsea veche	3.13
88	WC	Placi ceramice	26.04	Placi ceramice	1.92	Vopsea veche	1.92
89	WC	Placi ceramice	26.04	Placi ceramice	1.92	Vopsea veche	1.92
93	Camera snitara	Placi ceramice	26.27	Placi ceramice	4.12	Vopsea veche	4.12
97	Vestiar	Placi ceramice	24.83	Placi ceramice	3.84	Vopsea veche	3.84
98	Camera dus	Placi ceramice	27.41	Placi ceramice	5.59	Vopsea veche	5.59
90	Cabinet medical	Vopsea veche	41.43	linolium	12.62	Vopsea veche	12.62
91	Camera personal	Vopsea veche	33.55	linolium	8.88	Vopsea veche	8.88
92	Camera personal	Vopsea veche	37.84	linolium	10.92	Vopsea veche	10.92
94	Camera personal	Vopsea veche	30.16	linolium	7.26	Vopsea veche	7.26
	Total	Vopsea veche	2020.17	Linolium	548.72	Vopsea veche	871.85
	Total	Placi ceramice	528.58	Placi ceramice	323.13		
	Usi lemn 2.1*0.9;0.7*2.0	buc	69	m2	125.02		
	Pereti dispartitori caramida	m2	68	m2	217.42		

040- 2023- P

Beneficiar : Spitalul Raional Orhei.

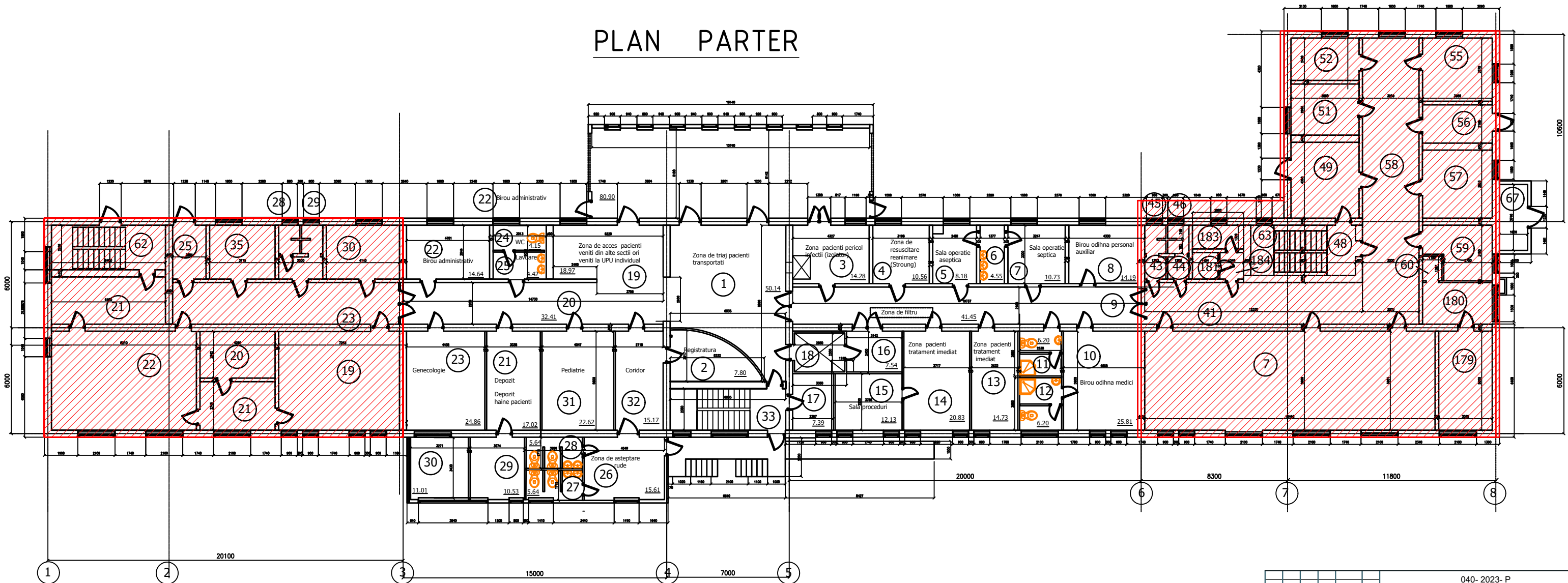
Modif.	Part.	Coala	Nr. doc.	Semnatura	Data		Faza	Coala	Coli
	Manager.	V. Cotorobai				"Reparatia capitala a Blocului C a spitalului raional Orhei	p	7	34
	Inginer	NCOZaou							
						Borderou desfaceri niv. doi.-2			SC "Valorconstruct" SRL

PLAN PARTER



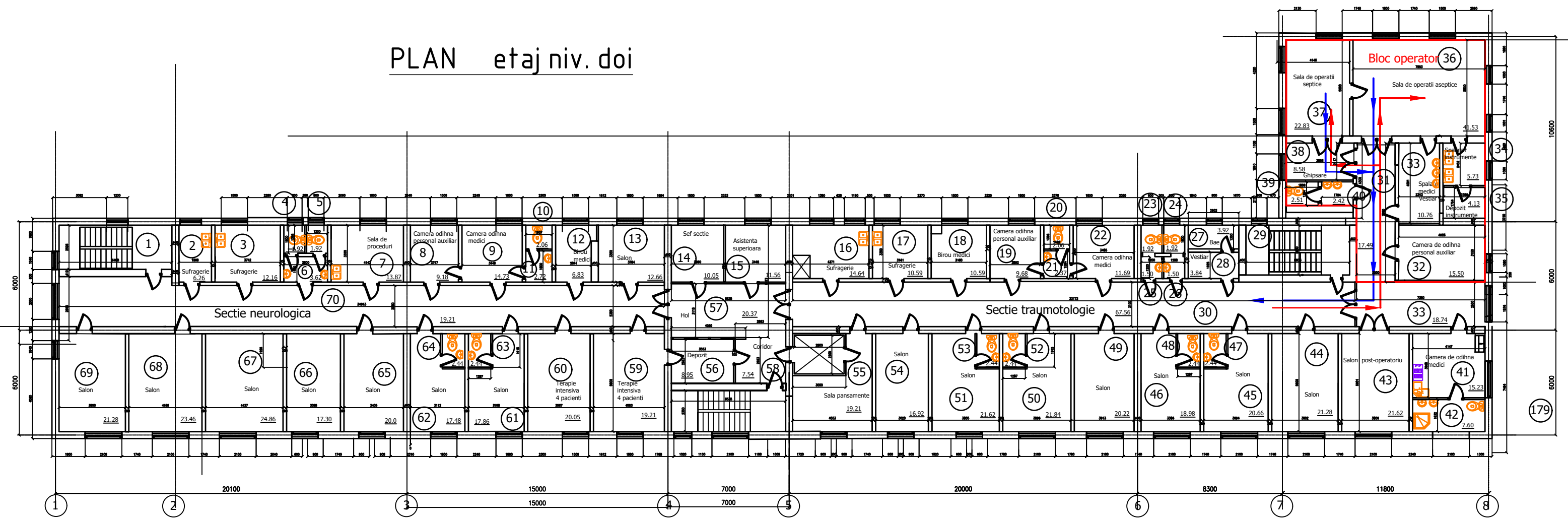
040- 2023- P2- SA					
Beneficiar : Spitalul Raional Orhei.					
Modif.	Part.	Coala	Nr. doc.	Semnatura	Data
Manager.		V. Cotoroba			
Inginer		N. Orheianu			
"Reparatia capitala a Blocului C a spitalului raional Orhei				Faza	Coala
Unitatea Primirii Urgente Zonare.				p	72
				Coll	34
				SC "Valorconstruct" SRL	

PLAN PARTER



						040- 2023- P		
						Beneficiar : Spitalul Raional Orhei.		
Modif.	Part.	Coala	Nr. doc.	Semnatura	Data	"Reparatia capitala a Blocului C a spitalului raional Orhei		
Manager.		V. Cotoroba				Faza	Coala	Coll
Inginer		NCC				p	11	34
						Plan reparatie parter		
						SC "Valorconstruct" SRL		

PLAN etaj niv. doi



040- 2023- P					
Beneficiar : Spitalul Raional Orhei.					
Modif.	Part.	Coala	Nr. doc.	Semnatura	Data
Manager.	V. Cotoroba				
Inginer	NCC				
"Reparatia capitala a Blocului C a spitalului raional Orhei				Faza	Coala
Plan reparatie niv. doi				p	15
				Coll	34
				SC "Valorconstruct" SRL	

Borderou finisari niv II -1

Nr.crt.	Denumirea spatiului	Pereti		Pardosele		Tavan	
		Tip finisari	m2	Tip finisari	m2	Tip finisari	m2
1	Casa scarii	Vopsea	229.32	Placi ceramice	81.72	Vopsire	15.37
2	Sufragerie	Vopsire	22.19	Placi ceramice	6.26	Vopsire	6.26
3	Sufragerie	Vopsire	40.14	Placi ceramice	12.16	Vopsire	12.16
4	WC	Placi ceramice	14.9	Placi ceramice	1.92	Vopsire	1.92
5	WC	Placi ceramice	14.9	Placi ceramice	1.92	Vopsire	1.92
6	Sala Lavuare	Placi ceramice	21.08	Placi ceramice	3.62	Vopsire	3.62
7	Sala proceduri	Vopsea epocsidica	43.35	linolium	13.87	Vopsire epoxidica	13.87
8	Camera de odihna personal	Vopsire	34.38	linolium	9.18	Vopsire	9.18
9	Camera de odihna medici	Vopsire	37.53	linolium	11.56	Vopsire	11.56
10	WC	Placi ceramice	16.97	Placi ceramice	2.06	Vopsire	2.06
11	Sala Lavuare	Placi ceramice	18.38	Placi ceramice	2.72	Vopsire	2.72
12	Birou	Vopsire	29.91	Linolium	6.83	Vopsire	6.83
13	Salon pacienti	Vopsire	41.04	Linolium	12.66	Vopsire	12.66
14	Sef de sectie	Vopsire	35.98	Linolium	10.05	Vopsire	10.05
15	Asistent superior	Vopsire	38.93	Linolium	11.56	Vopsire	11.56
16	Sufragerie	Vopsire	43.83	Placi ceramice	14.64	Vopsire	14.64
17	Sufragerie	Vopsire	37.07	Placi ceramice	10.59	Vopsire	10.59
18	Birou	Vopsire	37.07	Linolium	10.59	Vopsire	10.59
19	Camera de odihna personal	Vopsire	39.93	linolium	9.68	Vopsire	9.68
20	WC	Placi ceramice	16.84	Placi ceramice	2.60	Vopsire	2.60
21	Sala Lavuare	Placi ceramice	15.51	Placi ceramice	2.37	Vopsire	2.37
22	Camera de odihna medici	Vopsire	39.19	linolium	11.68	Vopsire	11.68
23	WC	Placi ceramice	14.90	Placi ceramice	1.92	Vopsire	1.92
24	WC	Placi ceramice	14.90	Placi ceramice	1.92	Vopsire	1.92
25	Sala Lavuare	Placi ceramice	20.88	Placi ceramice	1.5	Vopsire	1.5
26	Sala Lavuare	Placi ceramice	20.88	Placi ceramice	1.5	Vopsire	1.5
27	Sala bae	Placi ceramice	24.18	Placi ceramice	3.92	Vopsire	3.92
29	Vestiar bae	Placi ceramice	25.52	Placi ceramice	3.84	Vopsire	3.84

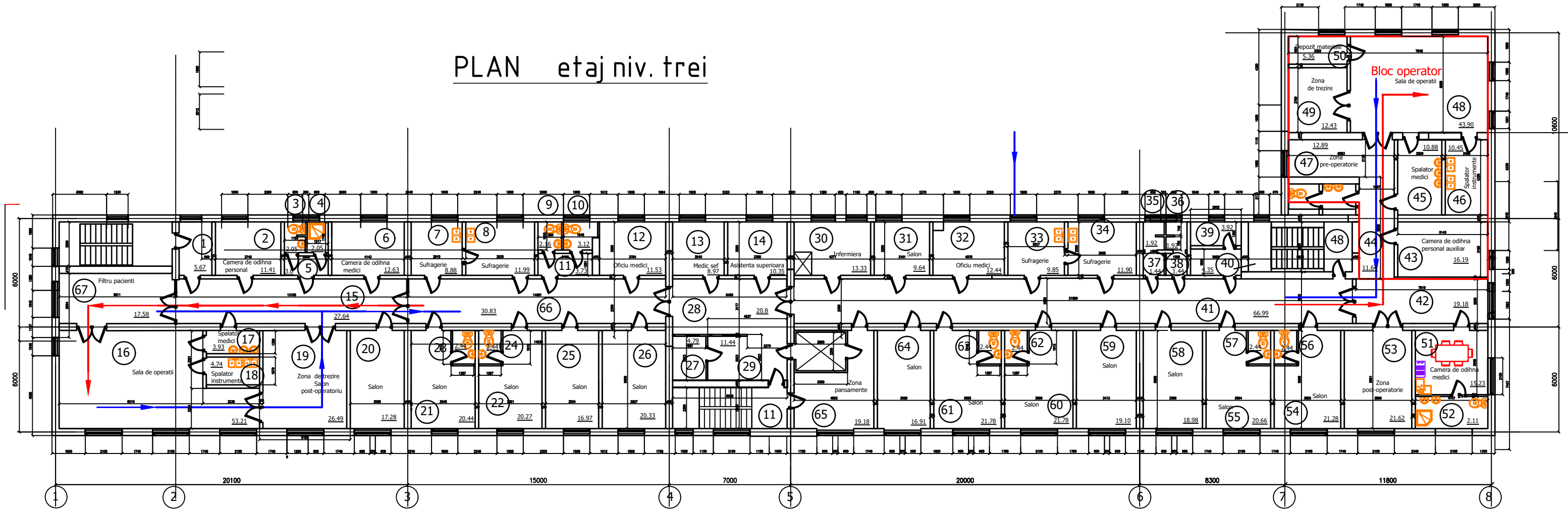
							040- 2023- P		
							Beneficiar : Spitalul Raional Orhei.		
Modif.	Part.	Coala	Nr. doc.	Semnatura	Data				
Manager.		V. Cotorobai				"Reparatia capitala a Blocului C a spitalului raional Orhei	Faza	Coala	Coli
Inginer		N. Orheianu					p	34	10
							Borderou reparatie niv. doi.-1.		
							SC "Valorconstruct" SRL		

Borderou finisari niv II-3.

Nr.crt.	Denumirea spatiului	Pereti		Pardosele		Tavan	
		Tip finisari	m2	Tip finisari	m2	Tip finisari	m2
55	Sala pansamente	Vopsea epoxidica	31.87	linolium	18.98	Vopsire epoxidica	18.98
56	Depozit	Placi ceramice	35.07	Placi ceramice	8.95	Vopsire	8.95
57	Hol	Vopsire (1.6 linolium)	44.57	Linolium	20.37	Vopsire	20.37
58	Coridor	Vopsire (1.6 linolium)	20.31	Linolium	7.54	Vopsire	7.54
59	Bloc terapie intensiva	Vopsea epoxidica	57.17	linolium	22.68	Vopsire epoxidica	22.68
60	Bloc terapie intensiva	Vopsea epoxidica	54.09	linolium	20.05	Vopsire epoxidica	20.05
61	Salon pacienti	Vopsire	50.33	Linolium	17.86	Vopsire	17.86
62	Salon pacienti	Vopsire	49.75	Linolium	17.47	Vopsire	17.47
63	WC	Placi ceramice	19.14	Placi ceramice	2.44	Vopsire	2.44
64	WC	Placi ceramice	19.14	Placi ceramice	2.44	Vopsire	2.44
65	Salon pacienti	Vopsire	53.07	Linolium	20.0	Vopsire	20.0
66	Salon pacienti	Vopsire	51.03	Linolium	17.30	Vopsire	17.30
67	Salon pacienti	Vopsire	58.58	Linolium	24.86	Vopsire	24.86
68	Salon pacienti	Vopsire	56.98	Linolium	23.46	Vopsire	23.46
69	Salon pacienti	Vopsire	52.69	Linolium	21.28	Vopsire	21.28
70	Coridor	Vopsire (1.6 linolium)	197.94	Linolium	76.21	Vopsire	76.21
	Total	Placi ceramice	462.57	Placi ceramice	275.02	Vopsire	898.22
	Total	Vopsire epoxidica	396.24	Linoliu m	788.11		
	Total	Vopsire	2093.25				
	Total	linolium	228.75			Vopsea epoxidica	164.91

							040- 2023- P		
							Beneficiar : Spitalul Raional Orhei.		
Modif.	Part.	Coala	Nr. doc.	Semnatura	Data				
Manager.		V. Cotorobai				"Reparatia capitala a Blocului C a spitalului raional Orhei	Faza	Coala	Coli
Inginer		N. Orheianu					p	18	34
						Borderou reparatie niv. doi.-3.	SC "Valorconstruct" SRL		

PLAN etaj niv. trei



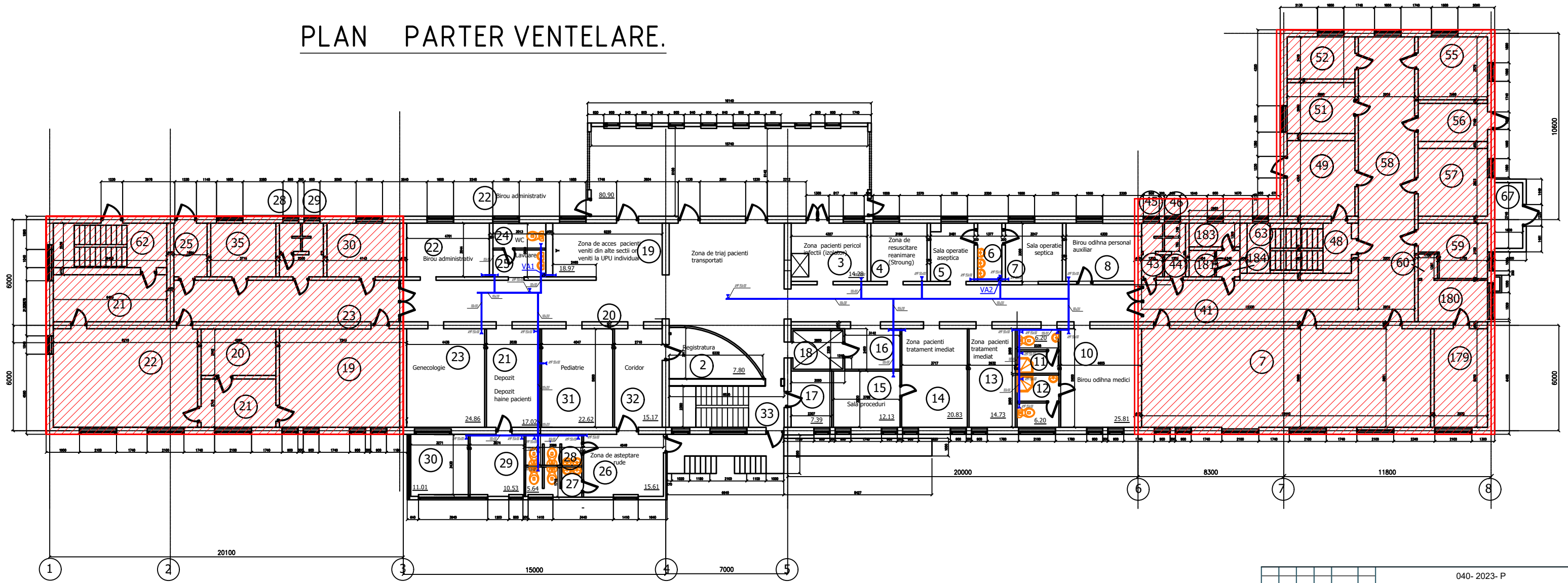
						040- 2023- P		
						Beneficiar : Spitalul Raional Orhei.		
Modif.	Part.	Coala	Nr. doc.	Semnatura	Data	"Reparatia capitala a Blocului C a spitalului raional Orhei"		
Manager.								
Inginer						p	19	34
						Plan reparatie niv. trei.		
						SC "Valorconstruct" SRL		

Borderou finisari niv III -1

Nr.crt.	Denumirea spatiului	Pereti		Pardosele		Tavan	
		Tip finisari	m2	Tip finisari	m2	Tip finisari	m2
1	Coridor	Vopsire (1.6 linolium)	36.85	Linolium	5.67	Vopsire	5.67
2	Camera de odihna personal	Vopsire	59.69	linolium	11.41	Vopsire	11.41
3	WC	Placi ceramice	16.0	Placi ceramice	2.05	Vopsire	2.05
4	Camera dus	Placi ceramice	16.0	Placi ceramice	2.05	Vopsire	2.05
5	Vestiar	Placi ceramice	15.02	Placi ceramice	3.0	Vopsire	3.0
6	Camera de odihna medici	Vopsire	41.43	linolium	12.63	Vopsire	12.63
7	Sufragerie	Vopsire	31.66	Placi ceramice	8.88	Vopsire	8.88
8	Sufragerie	Vopsire	40.08	Placi ceramice	11.99	Vopsire	11.99
9	WC	Placi ceramice	17.5	Placi ceramice	2.16	Vopsire	2.16
10	WC	Placi ceramice	18.67	Placi ceramice	3.12	Vopsire	3.12
11	Vestiar	Placi ceramice	23.15	Placi ceramice	3.73	Vopsire	3.73
12	Birou medici	Vopsire	39.12	Linolium	11.53	Vopsire	11.53
13	Sef de sectie	Vopsire	33.75	Linolium	8.97	Vopsire	8.97
14	Asistenta superioara	Vopsire	8.19	Linolium	10.35	Vopsire	10.35
15	Coridor	Vopsire (1.6 linolium)	76.82	Linolium	27.64	Vopsire	27.64
16	Bloc operator	Vopsea epocsidica	69.84	linolium	53.21	Vopsire epoxidica	53.21
17	Spalatorie medici	Vopsea epocsidica	25.34	linolium	3.93	Vopsire epoxidica	3.93
18	Spalatorie instrumente	Vopsea epocsidica	28.51	linolium	4.74	Vopsire epoxidica	4.74
19	Zona postoperatorie trezire	Vopsea epocsidica	56.49	linolium	26.49	Vopsire epoxidica	26.49
20	Salon pacienti	Vopsire	50.99	Linolium	17.28	Vopsire	17.28
21	Salon pacienti	Vopsire	53.45	Linolium	20.44	Vopsire	20.44
22	Salon pacienti	Vopsire	53.07	Linolium	20.27	Vopsire	20.27
23	WC	Placi ceramice	19.21	Placi ceramice	2.44	Vopsire	2.44
24	WC	Placi ceramice	19.21	Placi ceramice	2.44	Vopsire	2.44
25	Salon pacienti	Vopsire	50.64	Linolium	16.97	Vopsire	16.97
26	Salon pacienti	Vopsire	54.48	Linolium	20.33	Vopsire	20.33
27	Depozit	Vopsire	26.39	Linolium	4.78	Vopsire	4.78
28	Coridor	Vopsire (1.6 linolium)	44.73	Linolium	20.8	Vopsire	20.8
29	Coridor	Vopsire (1.6 linolium)	32.23	Linolium	11.44	Vopsire	11.44

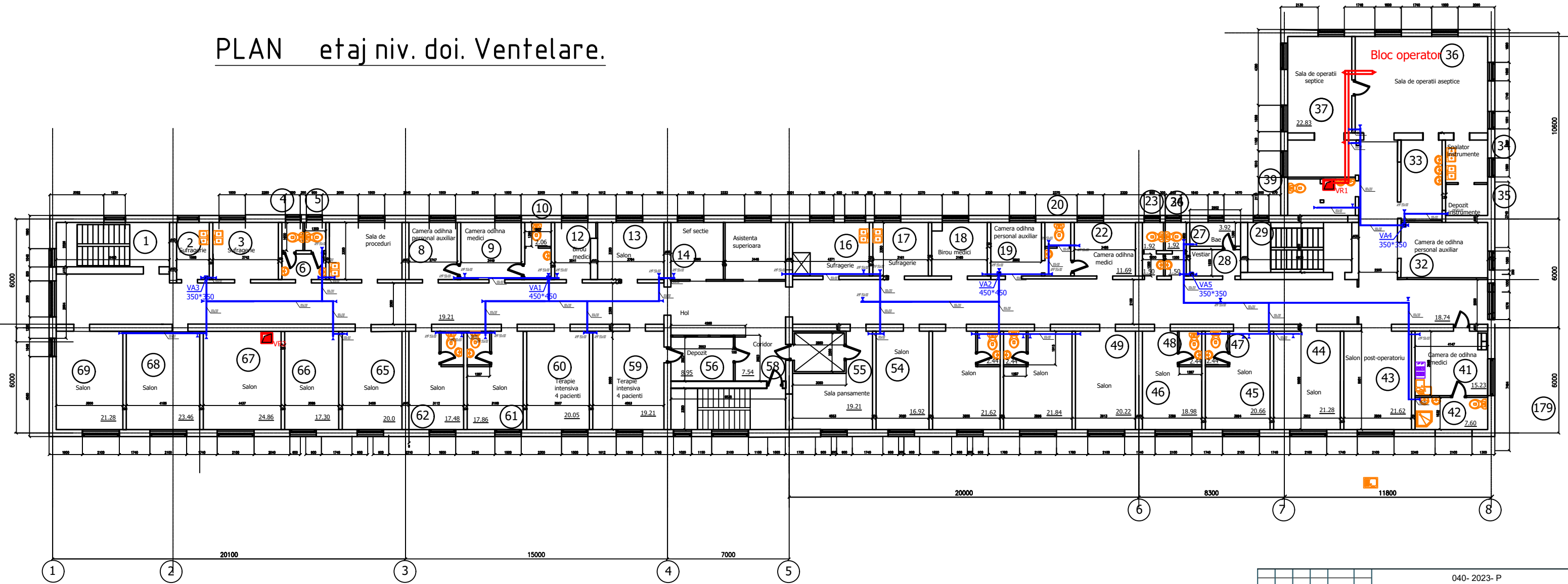
						040- 2023- P		
						Beneficiar : Spitalul Raional Orhei.		
Modif.	Part.	Coala	Nr. doc.	Semnatura	Data			
Manager.		V. Cotorobai				"Reparatia capitala a Blocului C a spitalului raional Orhei		
Inginer		N. Orheianu				Faza	Coala	Coli
						p	20	34
						Borderou reparatie niv. trei.-1.		
						SC "Valorconstruct" SRL		

PLAN PARTER VENTELARE.



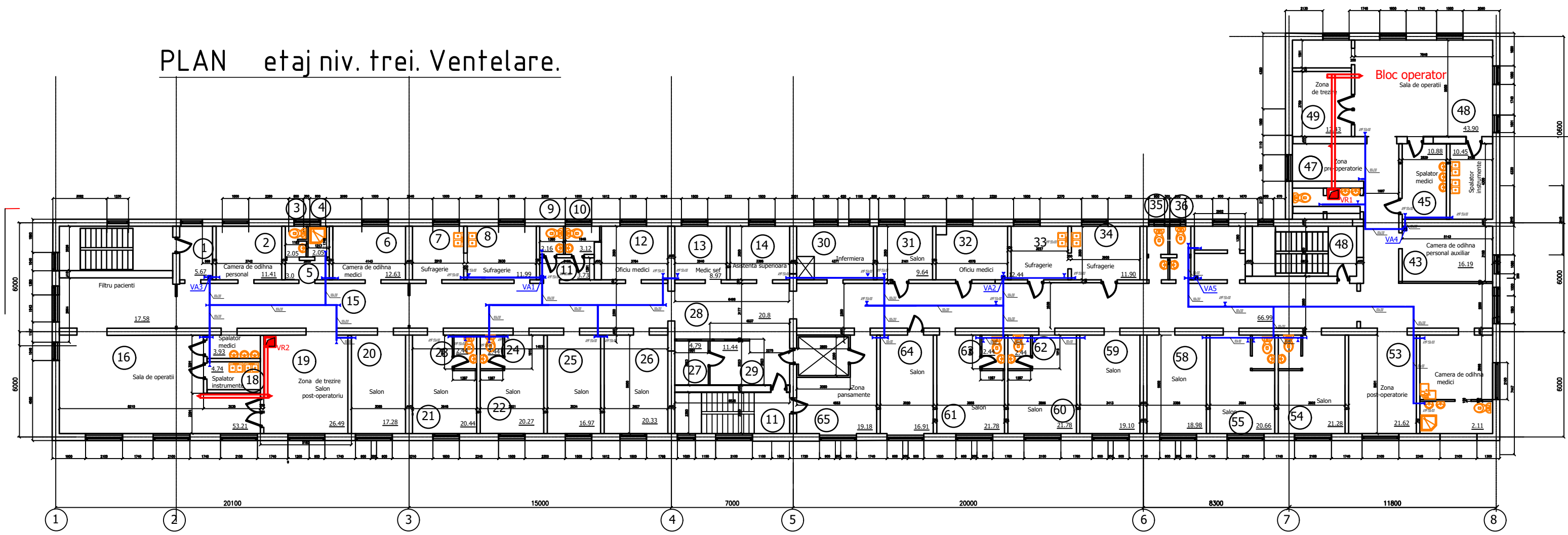
						040- 2023- P		
						Beneficiar : Spitalul Raional Orhei.		
Modif.	Part.	Coala	Nr. doc.	Semnatura	Data	"Reparatia capitala a Blocului C a spitalului raional Orhei"		
Manager.		V. Cotoroba				Faza	Coala	Coli
Inginer		N. Orheianu				p	23	34
						Plan reparatie ventilare parter.		
						SC "Valorconstruct" SRL		

PLAN etaj niv. doi. Ventelare.



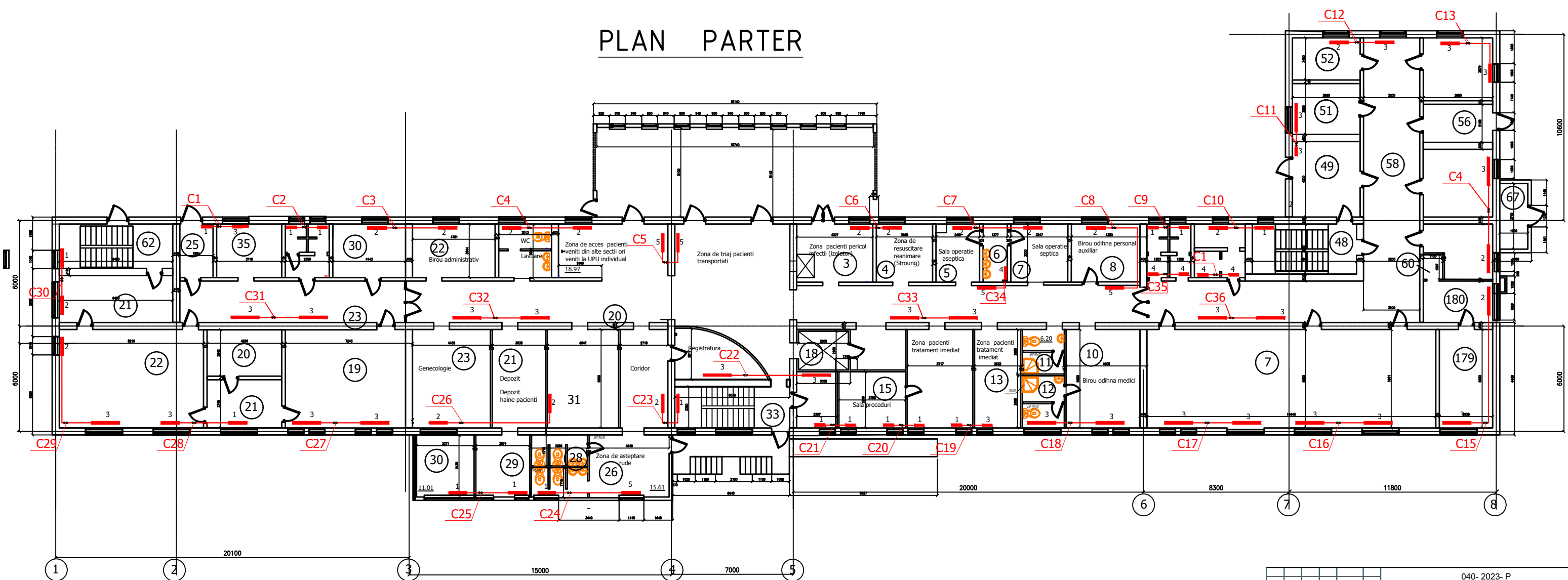
040- 2023- P							
Beneficiar : Spitalul Raional Orhei.							
Modif.	Part.	Coala	Nr. doc.	Semnatura	Data		
Manager.	V.	Cotorobai					
Inginer	N.	Orhelianu					
"Reparatia capitala a Blocului C a spitalului raional Orhei					Faza	Coala	Coil
Plan reparatie ventelare niv. doi.					p	24	34
					SC "Valorconstruct" SRL		

PLAN etaj niv. trei. Ventelare.



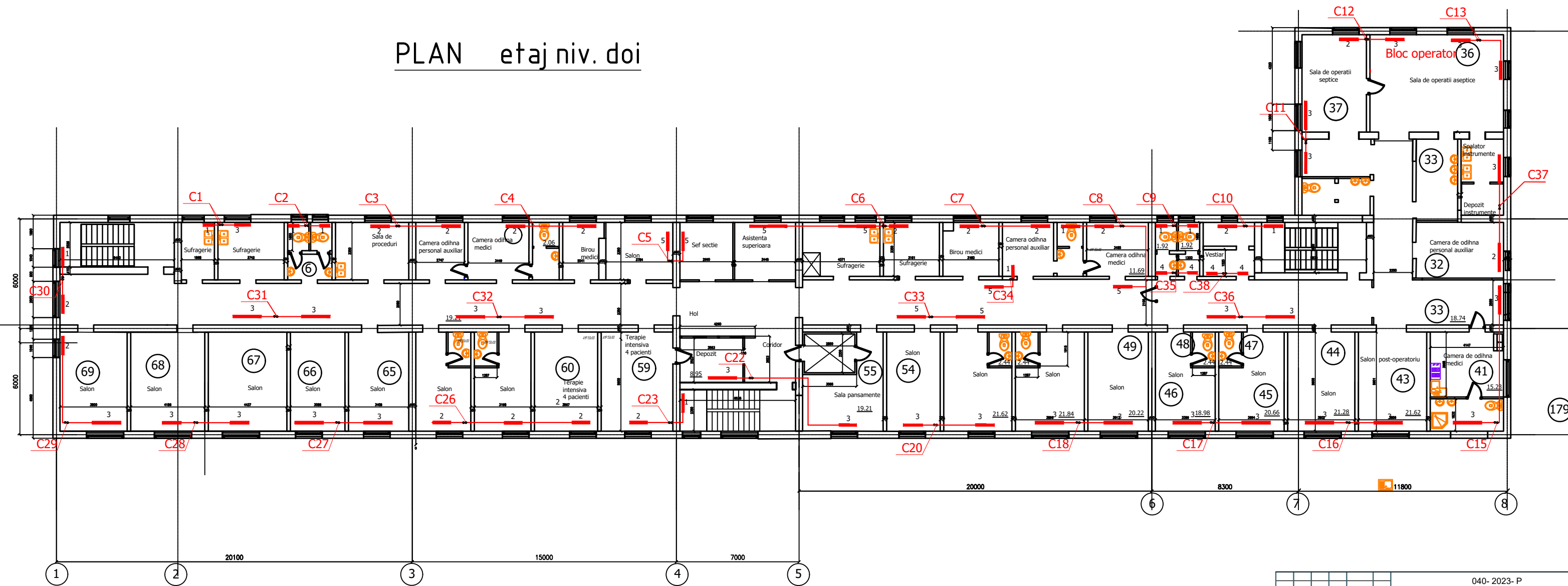
						040- 2023- P		
						Beneficiar : Spitalul Raional Orhei.		
Modif.	Part.	Coala	Nr. doc.	Semnatura	Data	"Reparatia capitala a Blocului C a spitalului raional Orhei"		
						Faza	Coala	Coli
Manager.						p	25	34
Inginer						Plan reparatie ventelare niv. trei.		
						SC "Valorconstruct" SRL		

PLAN PARTER



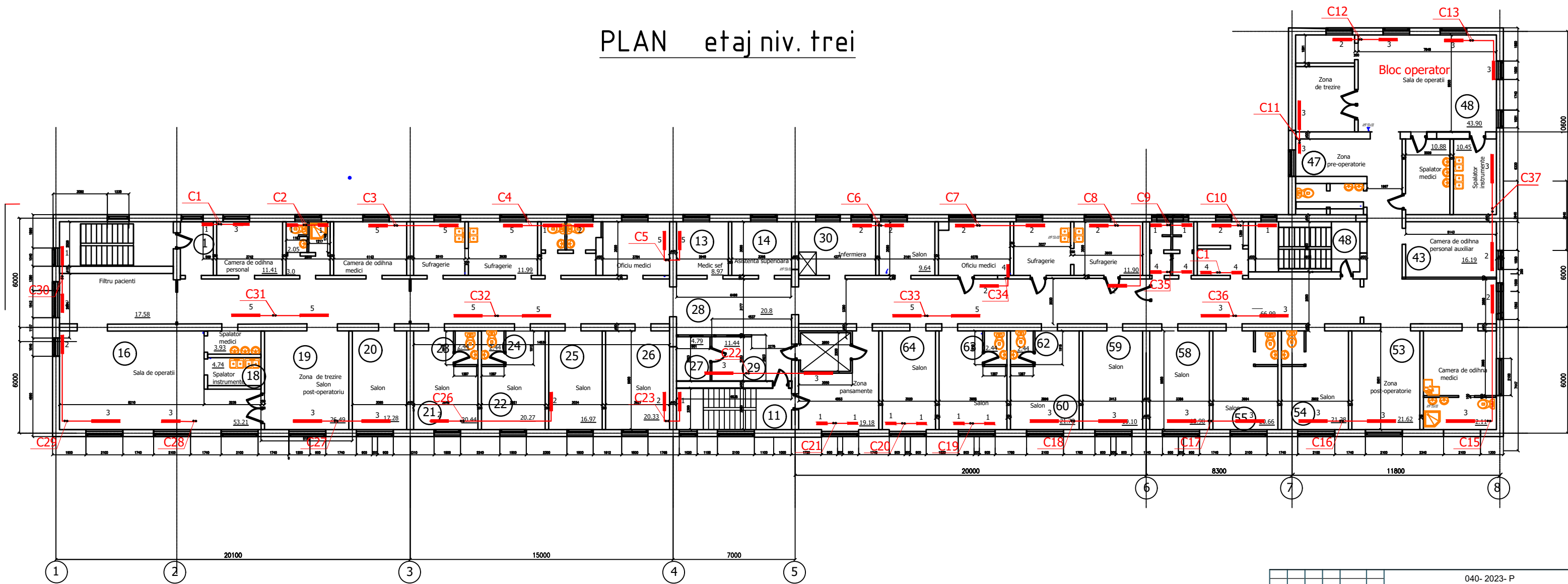
						040- 2023- P		
						Beneficiar : Spitalul Raional Orhei.		
Modif.	Part.	Coala	Nr. doc.	Semnatura	Data	"Reparatia capitala a Blocului C a spitalului raional Orhei		
Manager.		V. Cotoroba				Faza	Coala	Coli
Inginer		N. Orhelianu				p	26	34
						Plan reparatie incalzire parter.		
						SC "Valorconstruct" SRL		

PLAN etaj niv. doi



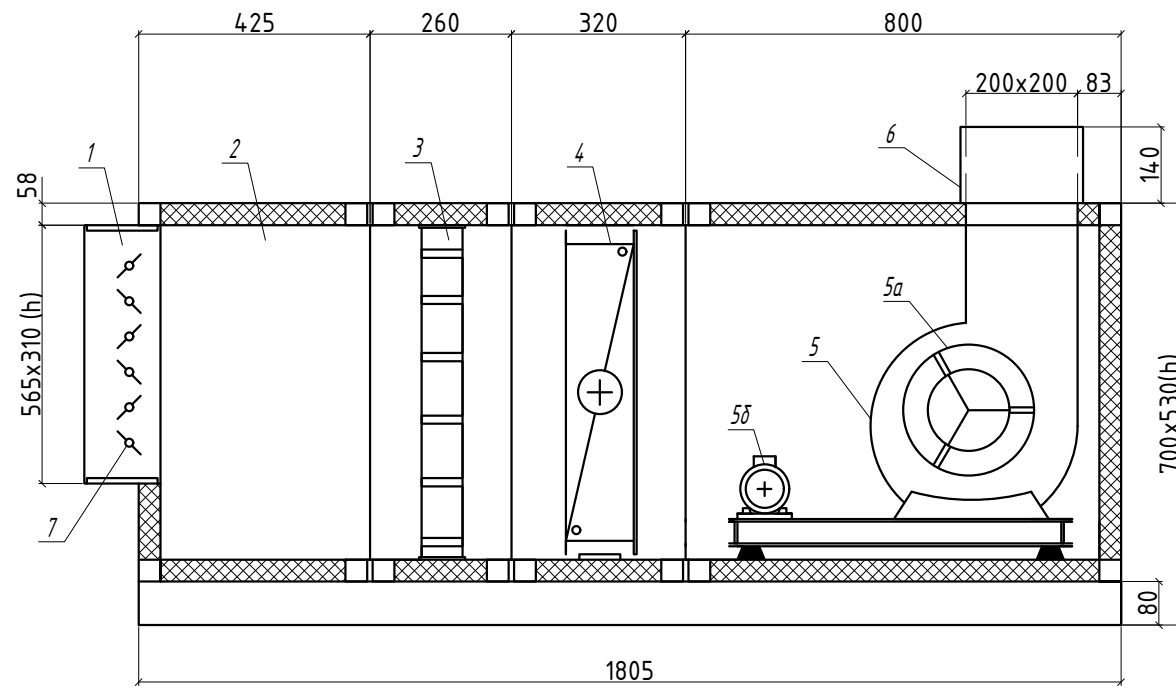
					040-2023-P	
					Beneficiar : Spitalul Raional Orhei.	
Modif.	Part.	Coala	Nr. doc.	Semnatura	Data	
Manager		V. Cotorobai				Faza
Inginer		N. Orheianu				Coala
					"Reparatie capitala a Blocului C a spitalului raional Orhei"	
					P	
					27	
					Plan reparatie sistema de incalzire niv. doi	
					SC "Valorconstruct"	

PLAN etaj niv. trei



040- 2023- P					
Beneficiar : Spitalul Raional Orhei.					
Modif.	Part.	Coala	Nr. doc.	Semnatura	Data
Manager	V. Cotorobai				
Inginer	N. Orhelianu				
"Reparatia capitala a Blocului C a spitalului raional Orhei				Faza	Coala
Plan reparatie incalzire niv. trei.				p	28
				Coli	34
SC "Valorconstruct" SRL					

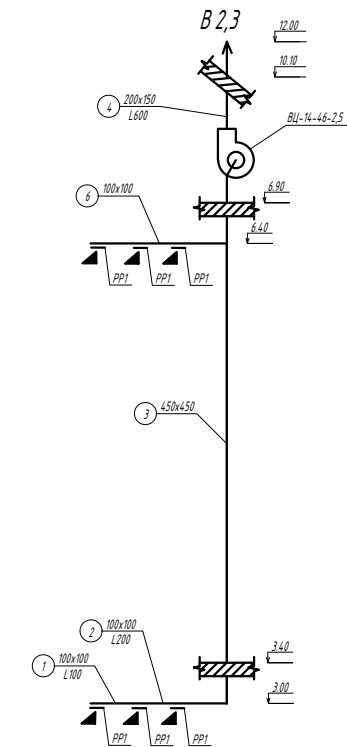
Camera de refulare



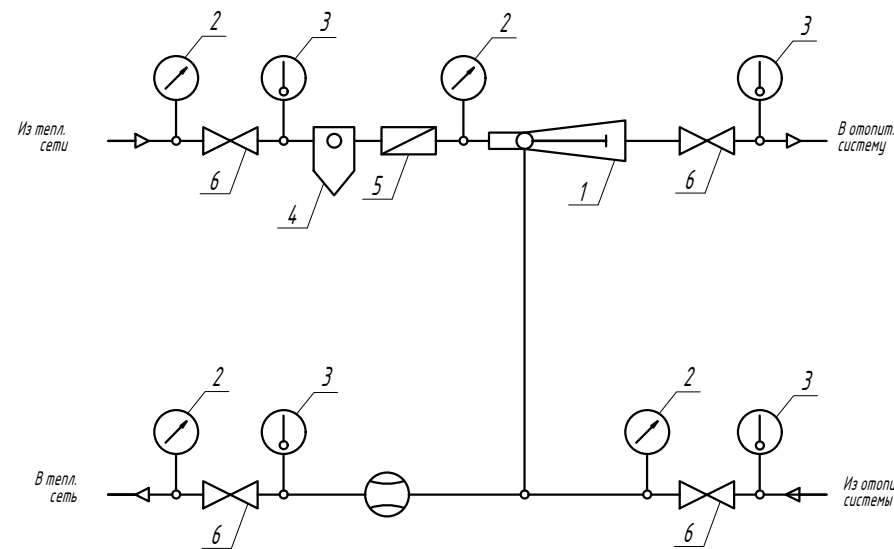
Explicatie schema camerei de Refulare

Поз.	Обозначение	Наименование	Кол.	Масса
1		Рапou de intrare	1	шт.
2		Camera intermediara	1	12 кг
3		Filtru celular	1	кг
4		Incalzitor de aer	1	кг
		cu apa	1	кг
		BHB2431-043-030-02-2.8		
5		Bloc de ventilare	1	шт.
		Bloc de ventilare VER-50-20-X-H		
		PM/ IE4/ 1.4 X-F7 -HW-4R/2.6-		
		COX/3R/2.8.8-R1-C5.1-X	C-T	2,0
6		Insertie flexibila	1	3,1 кг
7		Supapa	1	27,8 кг
		KB4- 1480x430 c.эл.		

Schema coloana de ventilare VA



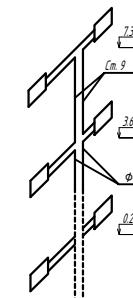
Nod de distributie a sistemului de incalzire



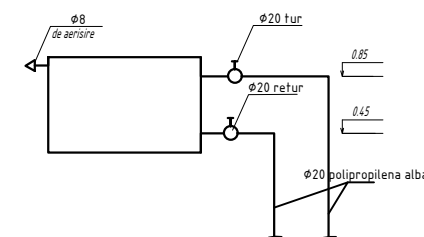
Explicatie nod de distributie

Поз.	Обозначение	Наименование	Кол.	Масса
1		Регулятор presiune	1	buc
2		Термометре	2	buc
3		Манометре	2	buc
4		Филтру	1	buc
5		Сонтор	1	
6		Робинет де trecere	4	

Schema coloana incalzire

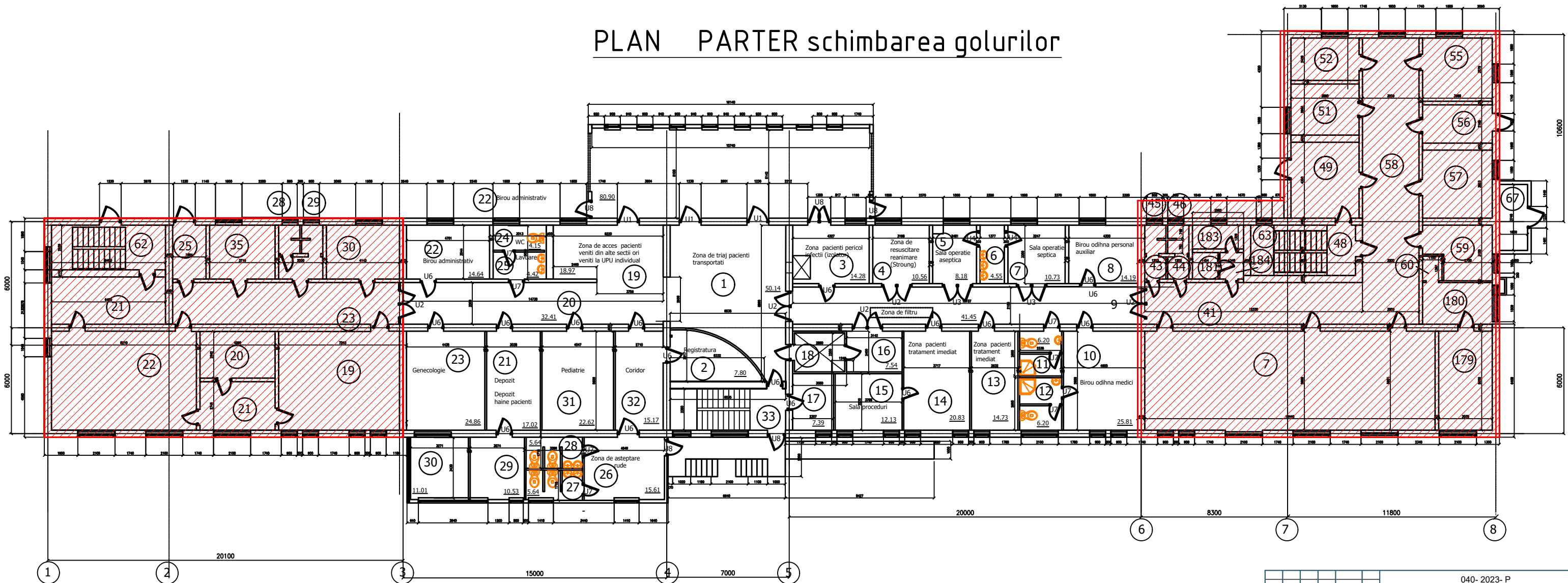


Nod conectare radiatoare



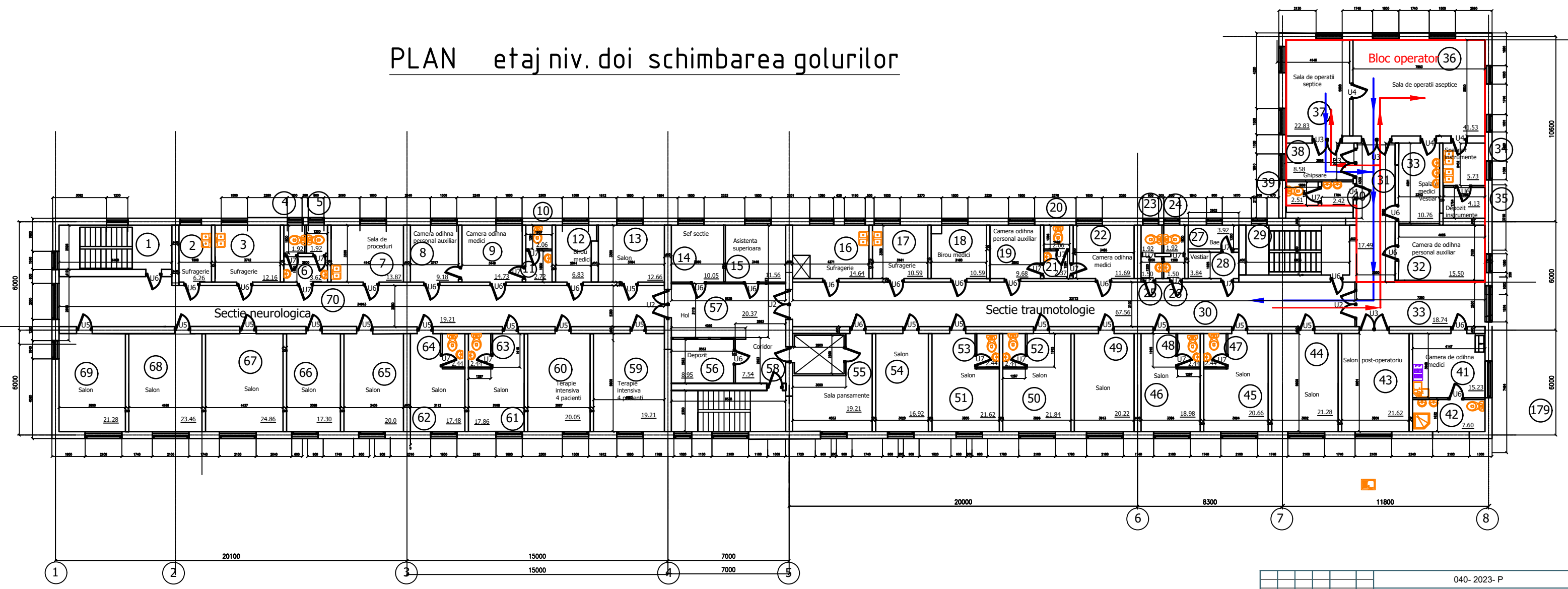
040- 2023- P					
Beneficiar : Spitalul Raional Orhei.					
Modif.	Part.	Coala	Nr. doc.	Semnatura	Data
Manager.		V. Cotorobai			
Inginer		N. Orheianu			
				Faza	Coala
				p	29
				Coli	34
				Detalii incalzire, ventilatie.	
				SC "Valorconstruct" SRL	

PLAN PARTER schimbarea golurilor



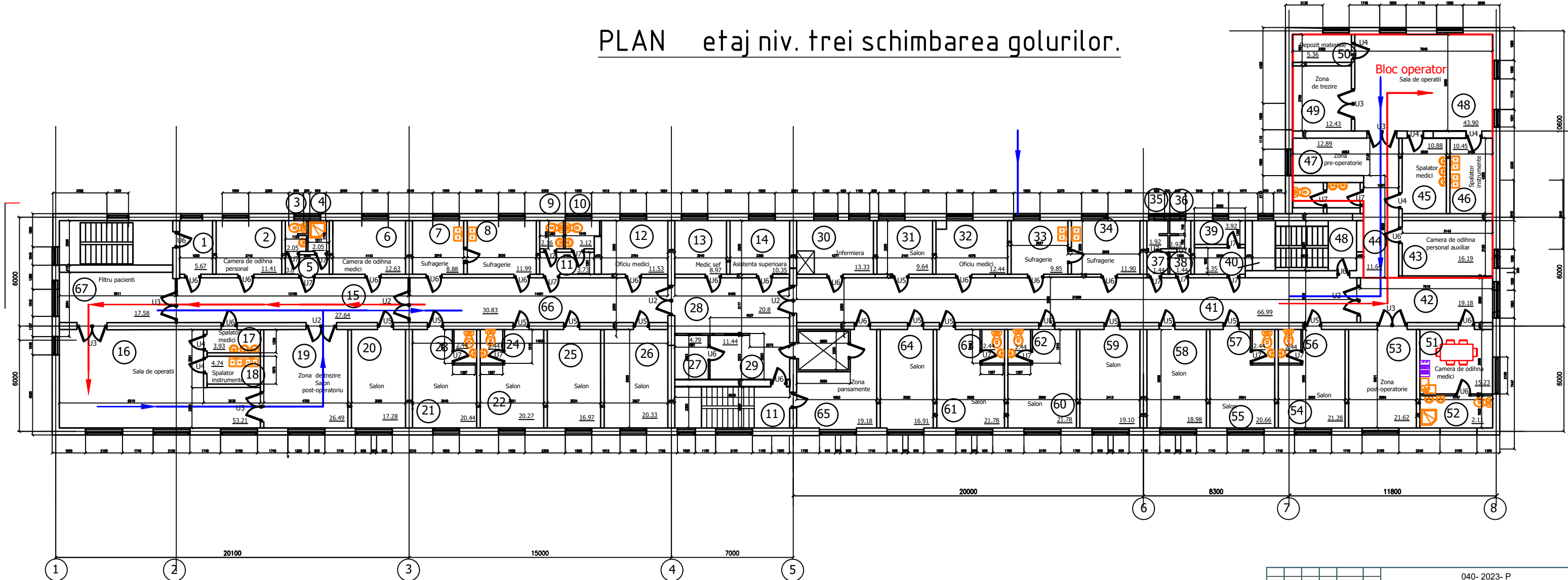
040- 2023- P					
Beneficiar : Spitalul Raional Orhei.					
Modif.	Part.	Coala	Nr. doc.	Semnatura	Data
Manager.	V. Cotoroba				
Inginer	N. Orheianu				
"Reparatia capitala a Blocului C a spitalului raional Orhei				Faza	Coala
				p	37
Plan tipimarie parter.				SC "Valorconstruct" SRL	

PLAN etaj niv. doi schimbarea golurilor



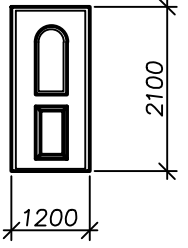
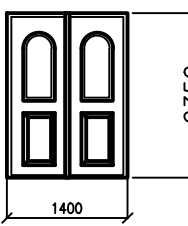
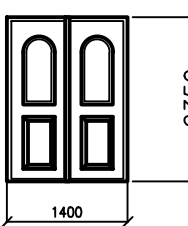
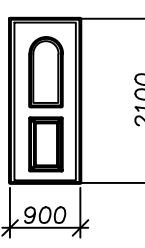
040- 2023- P							
Beneficiar : Spitalul Raional Orhei.							
Modif.	Part.	Coala	Nr. doc.	Semnatura	Data		
Manager.	V. Cotoroba						
Inginer	N. Orhelianu						
"Reparatia capitala a Blocului C a spitalului raional Orhei					Faza	Coala	Coll
Plan tipimarie nivelului doi.					p	32	34
Plan tipimarie nivelului doi.					SC "Valorconstruct" SRL		

PLAN etaj niv. trei schimbarea golurilor.

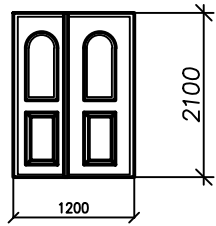
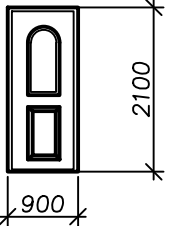
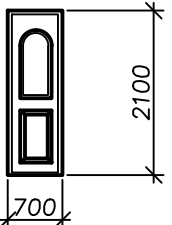
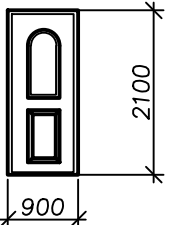


040- 2023- P					
Beneficiar : Spitalul Raional Orhei.					
Modif.	Part.	Coala	Nr. doc.	Semnatura	Data
Manager.	V. Cotoroba				
Inginer	N. Orhelianu				
"Reparatia capitala a Blocului C a spitalului raional Orhei				Faza	Coala
Pian tipimarie niv. trei.				p	33
				Coll	34
				SC "Valorconstruct" SRL	

BORDEROU ELEMENTE TIMPLARIE, USI

Marcare	Schița	Caracteristica	Total buc/m ²
U1		Usa exterioara medicala automata Batanta laminata cu NPL pe ambele parti tratat microbiologic RAL 7035 cu geam in doua canaturi dotat cu sistem automat de deschidere cu geam, toc metalic reglabil, vopsit in cimp electrostatic de culoare RAL 7035 sursa de alimentare 230V/50Hz/60W. sistem brate de impingere-tragere in ambele parti. si autoinchidere 1200*2100mm.	3 7.56
U2		Usa interioara medicala automata Batanta laminata cu NPL pe ambele parti tratat microbiologic RAL 7035 cu geam in doua canaturi dotat cu sistem automat de deschidere cu geam, toc metalic reglabil, vopsit in cimp electrostatic de culoare RAL 7035 sursa de alimentare 230V/50Hz/60W. sistem brate de impingere-tragere in ambele parti. si autoinchidere 1400*2350(h)	12 39.48
U3		Usa interioara medicala automata Batanta laminata cu NPL pe ambele parti tratat microbiologic RAL 7035 fara geam in doua canaturi dotat cu sistem automat de deschidere cu geam, toc metalic reglabil, vopsit in cimp electrostatic de culoare RAL 7035 sursa de alimentare 230V/50Hz/60W. sistem brate de impingere-tragere in ambele parti. dotat cu sistem automat de deschidere-inchidere, activare prin comutoare activate cu cotul sistem de montare pe perete 1400*2350(h)	12 39.48
U4		Usa interioara medicala automata Batanta laminata cu NPL pe ambele parti tratat microbiologic RAL 7035 fara geam in doua canaturi dotat cu sistem automat de deschidere cu geam, toc metalic reglabil, vopsit in cimp electrostatic de culoare RAL 7035 sursa de alimentare 230V/50Hz/60W. sistem brate de impingere-tragere in ambele parti. dotat cu sistem automat de deschidere-inchidere, activare prin comutoare activate cu cotul sistem de montare pe perete 900*2100(h)	12 22.68

BORDEROU ELEMENTE TIMPLARIE, USI

Marcare	Schița	Caracteristica	Total buc/m ²
U5		Usa interioara medicala laminata cu NPL pe ambele parti tratat microbiologic RAL 6027 fara geam in doua canaturi toc metalic reglabil, vopsit in cimp electrostatic de culoare RAL 6027. sistem brate de impingere-tragere intr-o parte 1200*2100(h).Saloane.	30 75.6
U6		Usa interioara medicala laminata cu NPL pe ambele parti tratat microbiologic RAL 6027 fara geam in doua canaturi toc metalic reglabil, vopsit in cimp electrostatic de culoare RAL 6027. sistem brate de impingere-tragere intr-o parte 900*2100(h).Birouri.	51 96.39
U7		Usa interioara medicala laminata cu NPL pe ambele parti tratat microbiologic RAL 6027 fara geam in doua canaturi toc metalic reglabil, vopsit in cimp electrostatic de culoare RAL 6027. sistem brate de impingere-tragere intr-o parte 700*2100(h).Blocuri sanitare.	39 57.33
U8		Usa exterioara medicala laminata cu NPL pe ambele parti tratat microbiologic RAL 6027 fara geam in doua canaturi toc metalic reglabil, vopsit in cimp electrostatic de culoare RAL 6027. sistem brate de impingere-tragere intr-o parte 900*2100(h)..	5 9.45

1. Glafuri la usi b= 200mm - 862.5m.
2. Glafuri la ferestre b= 350mm - 678.3m.

						040- 2023- P			
						Beneficiar : Spitalul Raional Orhei.			
Modif.	Part.	Coala	Nr. doc.	Semnatura	Data				
	Manager.	V. Cotorobai				"Reparatia capitala a Blocului C a spitalului raional Orhei	Faza	Coala	Coli
	Inginer	N. Orheianu					p	34	34
						<i>Borderou elemente timplarie.</i>	SC "Valorconstruct" SRL		