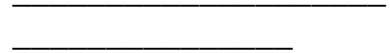




Întreprinderea de Stat
„MOLDELECTRICA”



Caiet de sarcini

Achiziția armaturii de linii pentru LEA 35 – 400 kV

mun. Chișinău, 2026

1. Obiectul achiziției

1.1. Prezentul caiet de sarcini se referă la cerințele tehnice pentru achiziționarea bunurilor (armaturii de linii) pentru mentenanța și reparația liniilor electrice aeriene 35 – 400 kV;

2. Cerințe tehnice

2.1. Cerințele tehnice sunt prezentate în următoarele Anexe 1 – 9;

2.2. Conform prezentului caiet de sarcini se acceptă bunuri de o calitate echivalentă sau mai înaltă decât cea solicitată în prezentele anexe;

2.3. În cazul prezentării unui tip de bun similar, parametrii geometrici trebuie să rămână identici, dar parametrii mecanici echivalenți sau mai buni;

3. Oferta tehnică va conține următoarele:

3.1. Certificate de conformitate pentru fiecare tip de bun;

3.2. Acte confirmative privind experiența producătorului în domeniul respectiv;

4. Cantitatea:

4.1. Conform (Anexa 1)	Clemă de conectare PA-3-2	-	310	bucăți
4.2. Conform (Anexa 2)	Clemă de conectare PA-4-1	-	440	bucăți
4.3. Conform (Anexa 3)	Scoabă SCD 10-1A	-	60	bucăți
4.4. Conform (Anexa 4)	Nod de fixare CGP-7-2B	-	340	bucăți
4.5. Conform (Anexa 5)	Clemă PGN 3-5	-	50	bucăți
4.6. Conform (Anexa 6)	Clemă U1-7-16	-	110	bucăți
4.7. Conform (Anexa 7)	Clema de întindere presată HAC-450-1	-	20	bucăți
4.8. Conform (Anexa 8)	Clema de întindere presată HAC-600-1	-	10	bucăți
4.9. Conform (Anexa 9)	Ancora din oțel pentru clema de întindere presată HAC-600-1	-	20	bucăți

5. Condiții de garanție

5.1. Bunurile ce urmează a fi livrate nu vor fi fost folosite și asigurându-se că nu prezintă fisuri, lipsuri de elemente sau defecte vizibile.

5.2. Termen minim de garanție acceptat pentru bunurile livrate va constitui **36 luni**;

6. Livrare, recepție

6.1. Furnizorul va asigura transportul și livrarea bunurilor în condiții optime, pentru evitarea deteriorării;

6.2. Furnizorul este responsabil pentru asigurarea unei ambalări sigure și rezistente, astfel încât să ajungă în condiții bune;

6.3. Achizitorul la livrare va efectua verificarea bunurilor, în momentul livrării, pentru a se asigura că corespund cerințelor;

6.4. La recepție în cazul depistării unor fisuri sau defecte vizibile, furnizorul se obligă să înlocuiască bunurile într-un termen rezonabil și fără costuri suplimentare pentru achizitor.

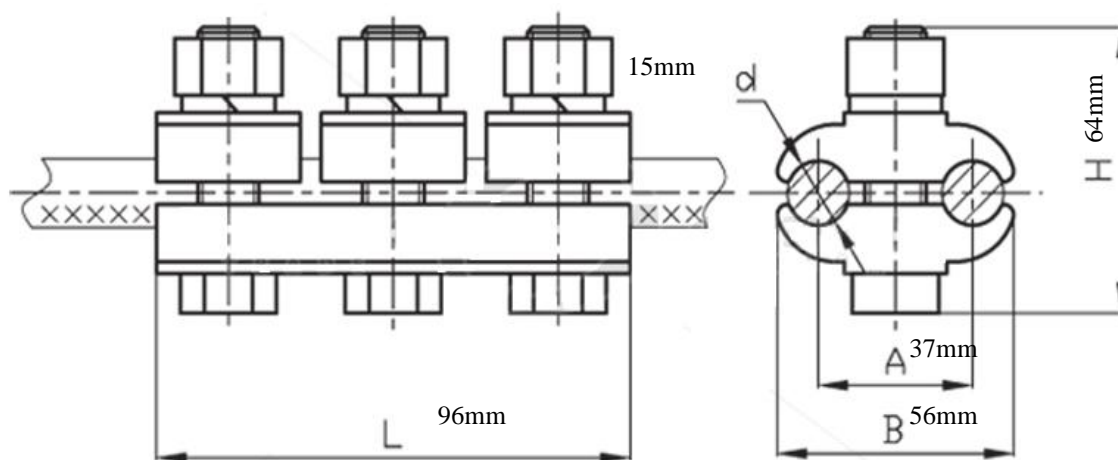
6.5. Livrarea se va efectua în max. **90 zile** calendaristice de la momentul semnării contractului;

6.6. Bunurile se livrează la depozitul central ÎS "Moldelectrica", **str. Ciocana 8**;

Anexa Nr.1

Clemă de conectare „PA-3-2”

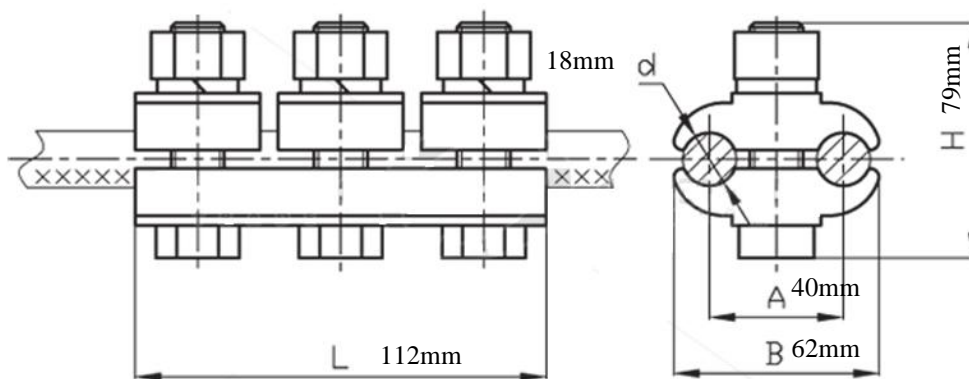
Parametrii generali necesari	
Diapazonul diametrelor pentru conductoare	12,3 mm - 14 mm
Cerințele de testare a armaturii conform	IEC 61284



Anexa Nr.2

Clemă de conectare „PA-4-1”

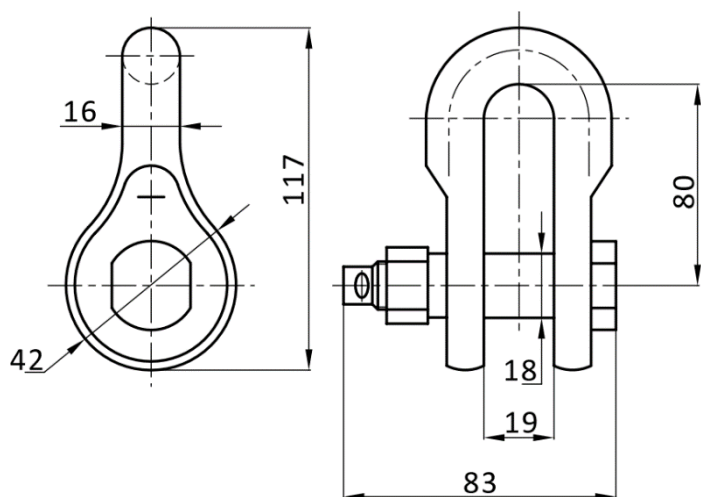
Parametrii generali necesari	
Diapazonul diametrelor pentru conductoare	15,4 mm - 20,0 mm
Cerințele de testare a armaturii conform	IEC 61284



Anexa Nr.3

Scoabă „SCD 10-1A”

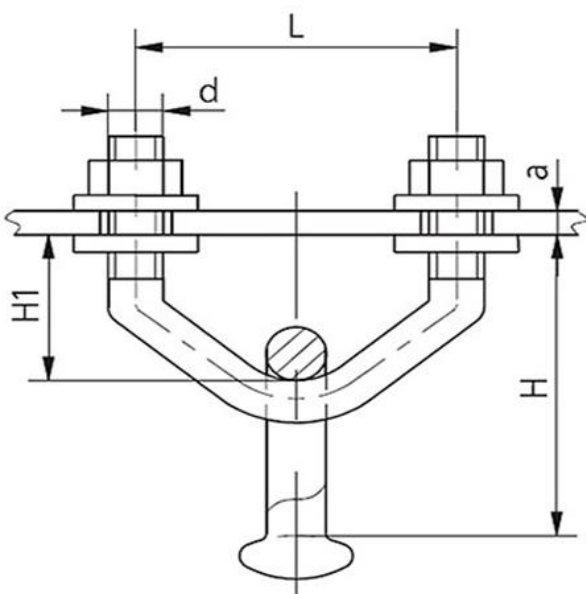
Parametrii generali necesari	
Forța minimă de rupere la deformare	100 kN
Cerințele de testare a armaturii conform	IEC 61284
Standardul pe galvanizare conform	EN ISO 1461
Tip galvanizare	Galvanizare la cald
Greutatea	0.67 kg



Anexa Nr.4

Nod de fixare „CGP-7-2B”

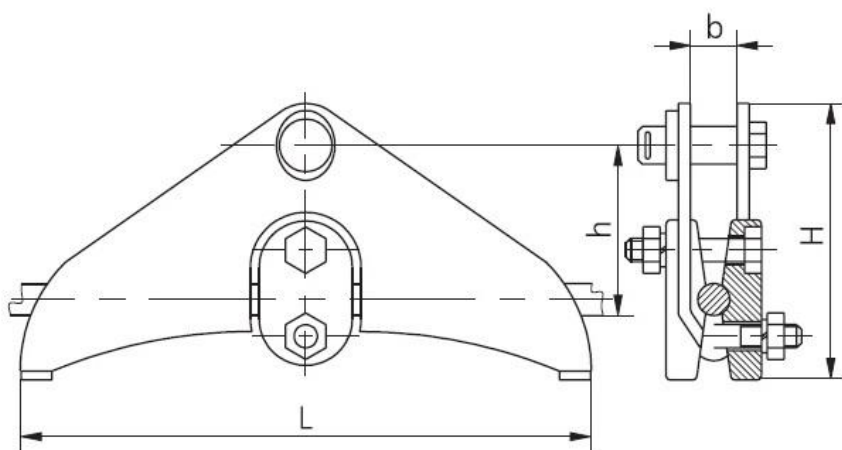
Parametrii generali necesari				
Forța minimă de rupere la deformare			70 kN	
Standardul pe galvanizare conform			EN ISO 1461	
Cerințele de testare a armaturii conform			IEC 61284	
Tip galvanizare			Galvanizare la cald	
Înălțimea, a	Diametrul, d	Înălțimea, H	Înălțimea, H1	Mărimea, L
12 - 16 mm	20 mm	116 mm	39 mm	80 mm



Anexa Nr.5

Clemă „PGN-3-5”

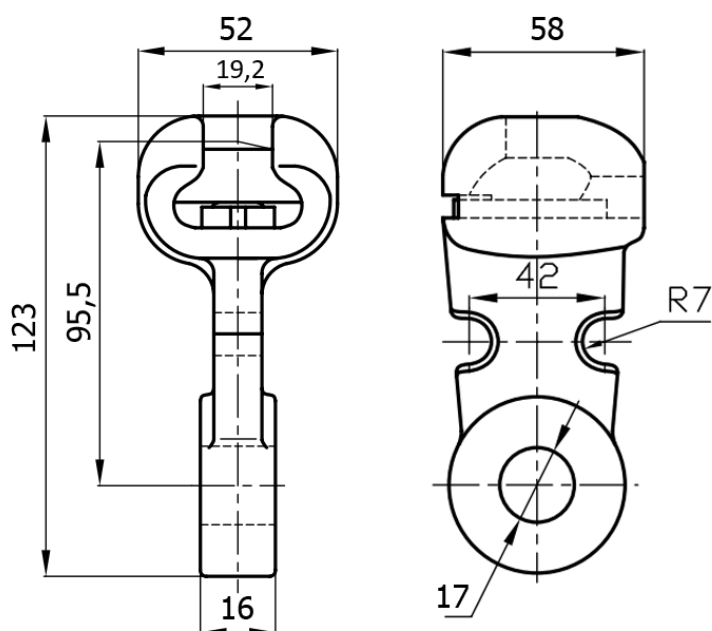
Parametrii generali necesari								
Tip	Mărimile, mm				Tip conductoarelor, mm	Diametrul conductorului, mm	Sarcina de defectare mecanică maximă, kN	Greutatea, kg
	L	H	h	b				
PGN-3-5	220	99	66	20	A120, A150, AC95/16, AC120/19, AC120/27, AC150/19, AC150/24, AC185/24, AC185/29	13,5 - 19,8	25	1,1



Anexa Nr.6

Clemă „U1-7-16”

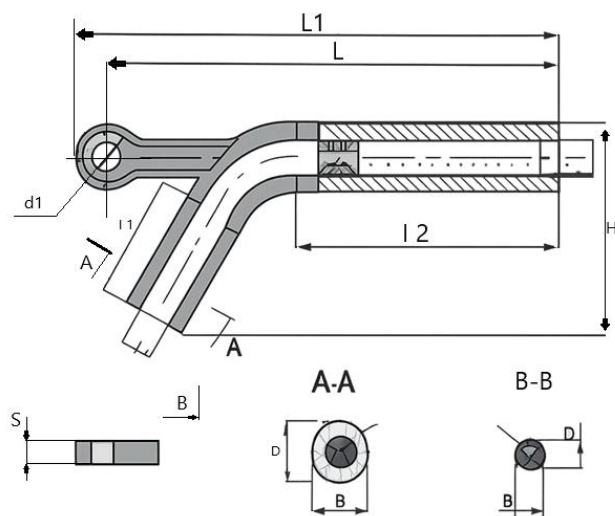
Parametrii generali necesari									
Tip	Mărimile, mm							Sarcina de defectare mecanică maximă, kN	Greutatea, kg
	B ₁	B ₂	b	D	D ₁	H	H ₁		
U1-7-16	52	58	16	17	19,2	95,5	123	70	0,67



Anexa Nr.7

Clemă de întindere presata „HAC-450-1”

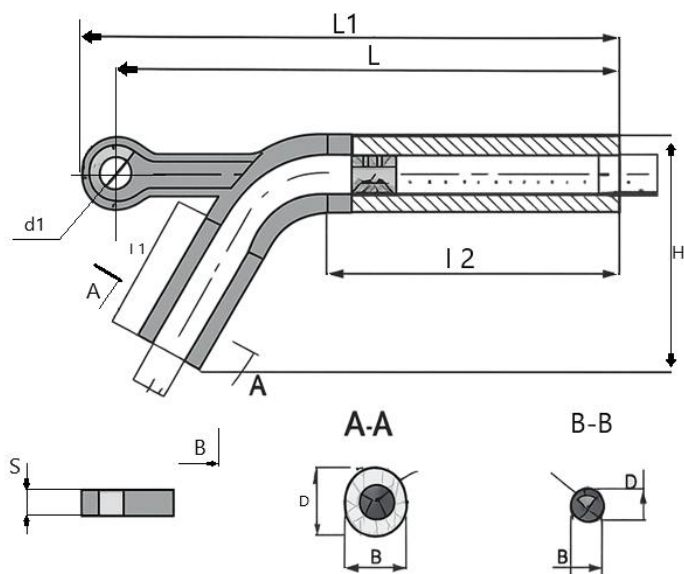
Tipul conducto- rului	Detaliu de ancorare	Matricea pentru presare	d	D	B	d1	S	L1	L2	L	H	L1	Greutatea, kg	Forța la rupere, kN	Acoperire
AC 400/51 AC 400/61 AC 450/56	ancoră din oțel	A-50	31,5	58	50	26	25	120	224	415	197	443	3.180	147,79	Sherardizare (Thermal Diffusion Galvanizing)
		C-27	9	28	22										



Anexa Nr.8

Clemă de întindere presata „HAC-600-1”

Tipul conducto- rului	Detaliu de ancorare	Matricea pentru presare	d	D	B	d1	S	L1	L2	L	H	L1	Greutatea, kg	Forța la rupere, kN	Acoperire
AC 500/64 AC 400/93 AC 550/71 AC 600/72	ancoră din oțel	A-66	35	65	56	29	28	140	285	495	227	525	4,720	206,81	Sherardizare [Thermal Diffusion Galvanizing]
C-33		14,5	40	32											



Anexa Nr.9

Ancoră din oțel pentru clemă de întindere presata „HAC-600-1”

Nr.	Parametrii tehnici	Unitatea de măsură	Cantitatea / tipul
1	Acoperire	-	Sherardizare [Thermal Diffusion Galvanizing]
2	Diametrul exterior D	mm	60
3	Diametrul d_1	mm	40
4	Diametrul interior d_2	mm	29
5	Grosimea a	mm	28
6	Lungimea L	mm	300

