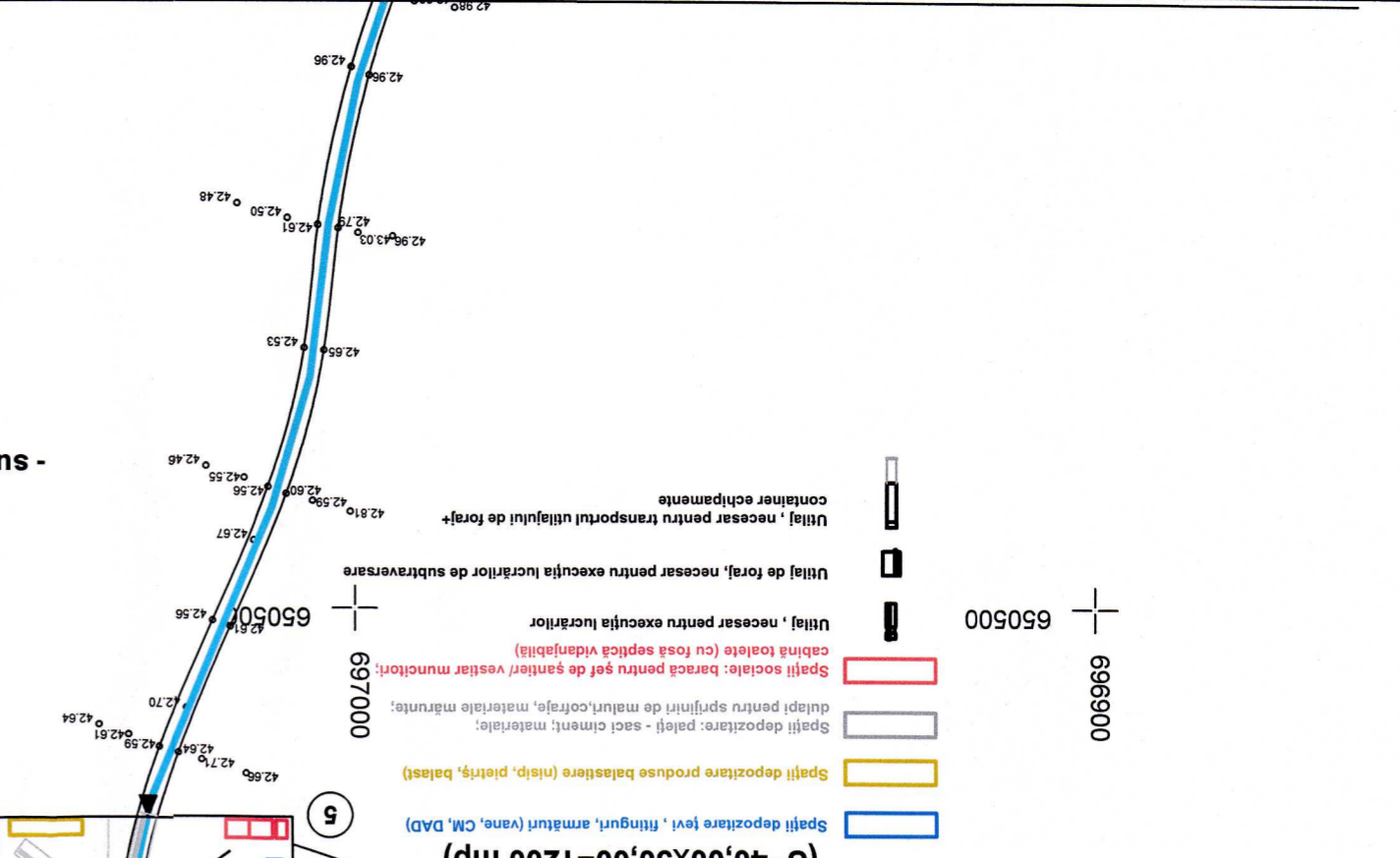


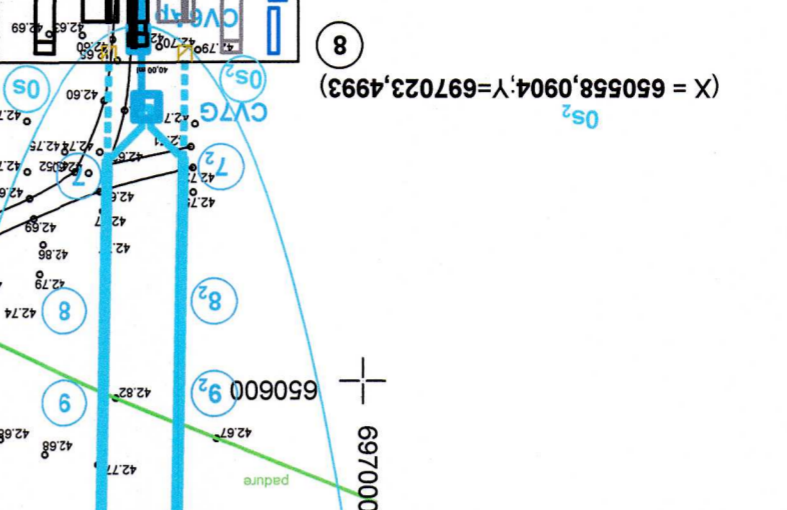
APAVITAL S.A. IASI			
Dir. general		dr.ing. M. Doruș	
Dir. tehnic		dr.ing. Ș.A. Dumitrescu	
Șef Atelier		ing. S. Ciocălian	
Șef Proiect		ing. I. Begheanu	
Proiectant		ing. I. Begheanu	
Data: 01.2024			

PLAN DE SITUATIE-PS3			
Beneficiar: APAVITAL S.A. IASI			
MIRC J - 22 - 1 - 91			
SCARA: 1:1000			
Proiect nr: 86/2023			
Denumirea proiectului:		SEMĂLTURA CERNITA	

Nr. punct	X	Y
5	650528,0904	697008,4706
6	650528,0904	697048,4706
7	650528,0904	697048,4706
8	650528,0904	697008,4706

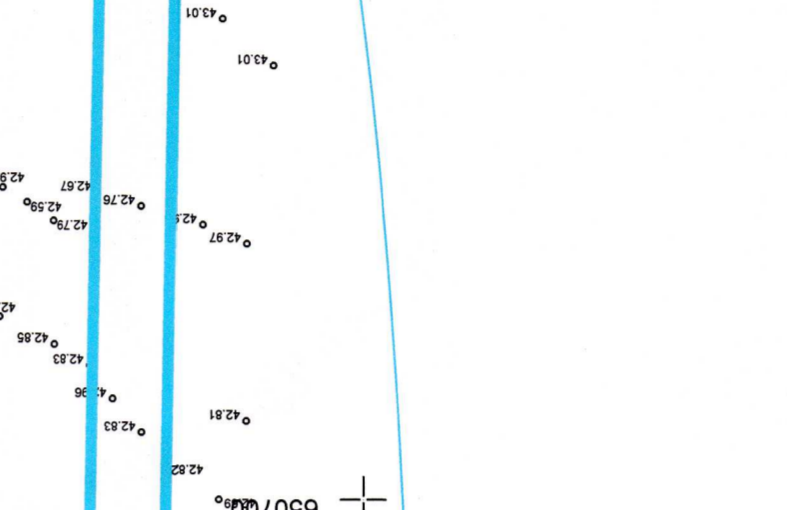


organizare de șantier nr. 2
(S=40,00x30,00=1200 mp)



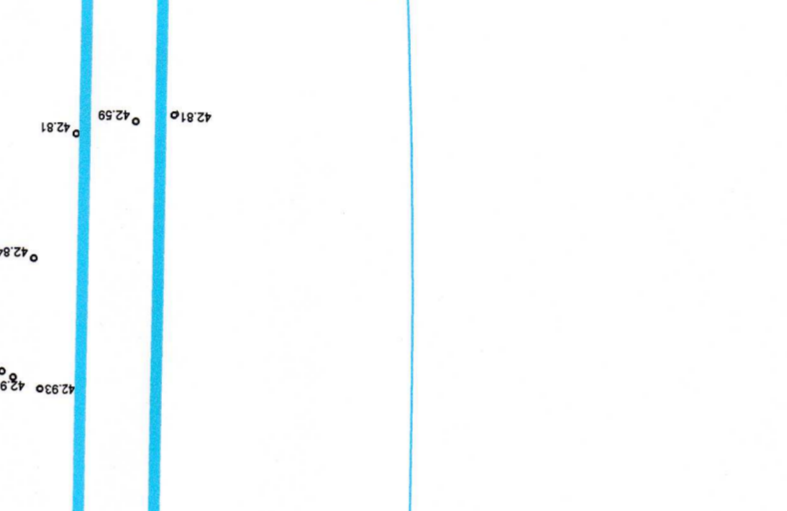
- Utilaj : necesar pentru transportul utilitatii de forță
- Utilaj : necesar pentru evacuarea lichidului de forță
- Utilaj : necesar pentru evacuarea lichidului
- Șantier de depozitare produse de construcție (șanțuri, grinzi, șanțuri)
- Șantier de depozitare (șanțuri, grinzi, șanțuri)
- Șantier de depozitare (șanțuri, grinzi, șanțuri)
- Șantier de depozitare (șanțuri, grinzi, șanțuri)

organizare de șantier nr. 2
(X = 650528,0904; Y = 697023,4933)



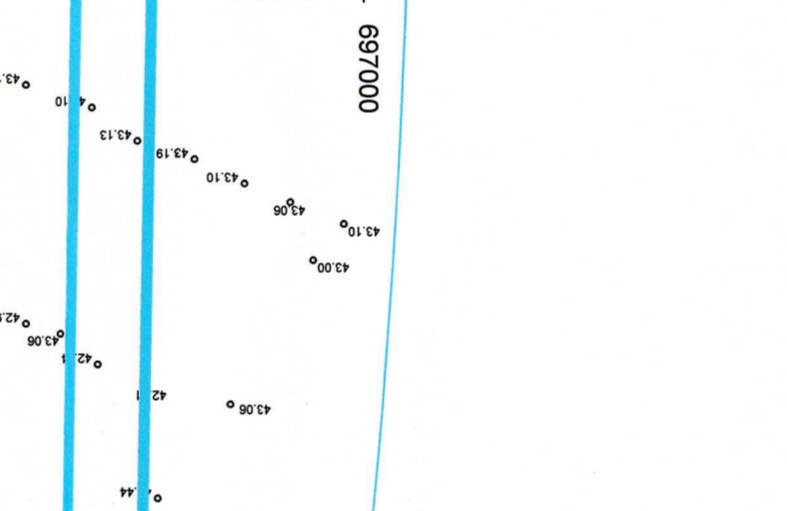
- Utilaj : necesar pentru transportul utilitatii de forță
- Utilaj : necesar pentru evacuarea lichidului de forță
- Utilaj : necesar pentru evacuarea lichidului
- Șantier de depozitare produse de construcție (șanțuri, grinzi, șanțuri)
- Șantier de depozitare (șanțuri, grinzi, șanțuri)
- Șantier de depozitare (șanțuri, grinzi, șanțuri)
- Șantier de depozitare (șanțuri, grinzi, șanțuri)

organizare de șantier nr. 2
(X = 650528,0904; Y = 697023,4933)



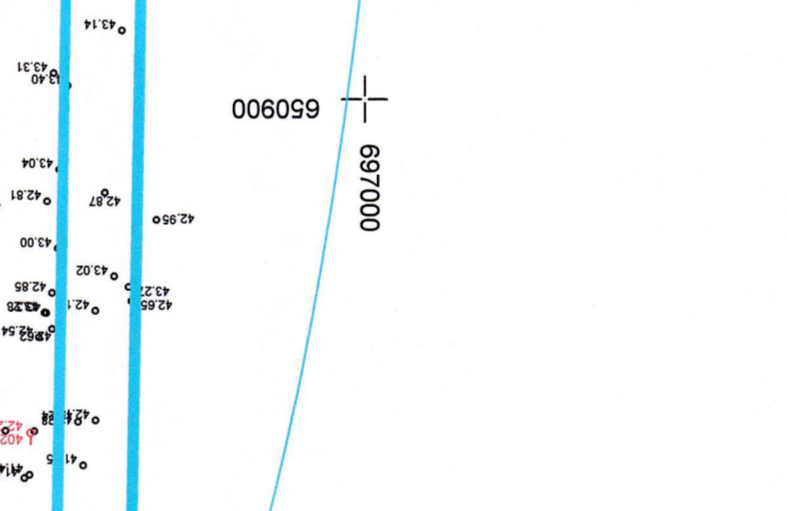
- Utilaj : necesar pentru transportul utilitatii de forță
- Utilaj : necesar pentru evacuarea lichidului de forță
- Utilaj : necesar pentru evacuarea lichidului
- Șantier de depozitare produse de construcție (șanțuri, grinzi, șanțuri)
- Șantier de depozitare (șanțuri, grinzi, șanțuri)
- Șantier de depozitare (șanțuri, grinzi, șanțuri)
- Șantier de depozitare (șanțuri, grinzi, șanțuri)

organizare de șantier nr. 2
(X = 650528,0904; Y = 697023,4933)



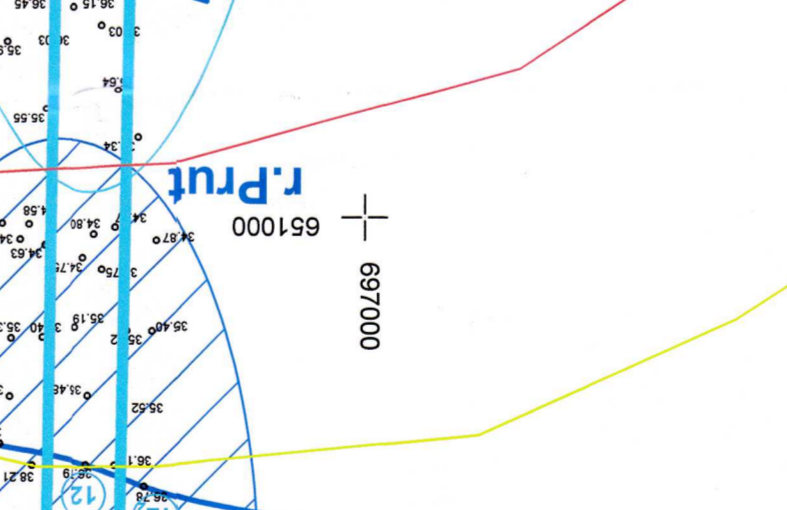
- Utilaj : necesar pentru transportul utilitatii de forță
- Utilaj : necesar pentru evacuarea lichidului de forță
- Utilaj : necesar pentru evacuarea lichidului
- Șantier de depozitare produse de construcție (șanțuri, grinzi, șanțuri)
- Șantier de depozitare (șanțuri, grinzi, șanțuri)
- Șantier de depozitare (șanțuri, grinzi, șanțuri)
- Șantier de depozitare (șanțuri, grinzi, șanțuri)

organizare de șantier nr. 2
(X = 650528,0904; Y = 697023,4933)



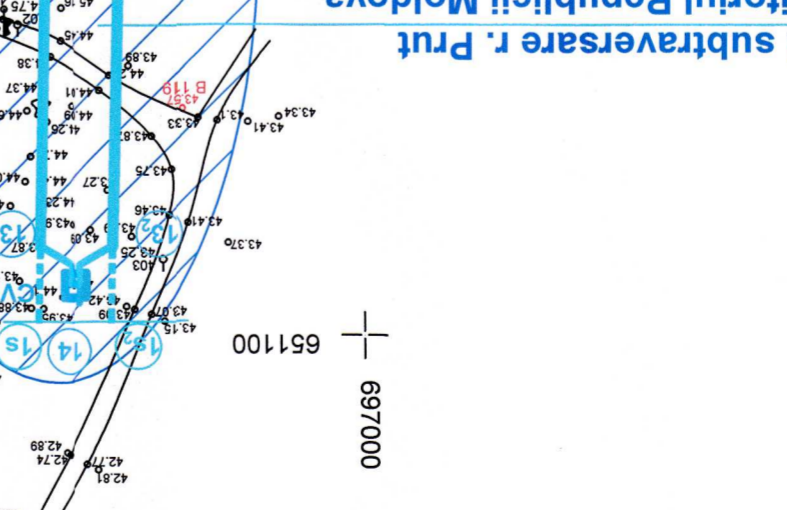
- Utilaj : necesar pentru transportul utilitatii de forță
- Utilaj : necesar pentru evacuarea lichidului de forță
- Utilaj : necesar pentru evacuarea lichidului
- Șantier de depozitare produse de construcție (șanțuri, grinzi, șanțuri)
- Șantier de depozitare (șanțuri, grinzi, șanțuri)
- Șantier de depozitare (șanțuri, grinzi, șanțuri)
- Șantier de depozitare (șanțuri, grinzi, șanțuri)

organizare de șantier nr. 2
(X = 650528,0904; Y = 697023,4933)



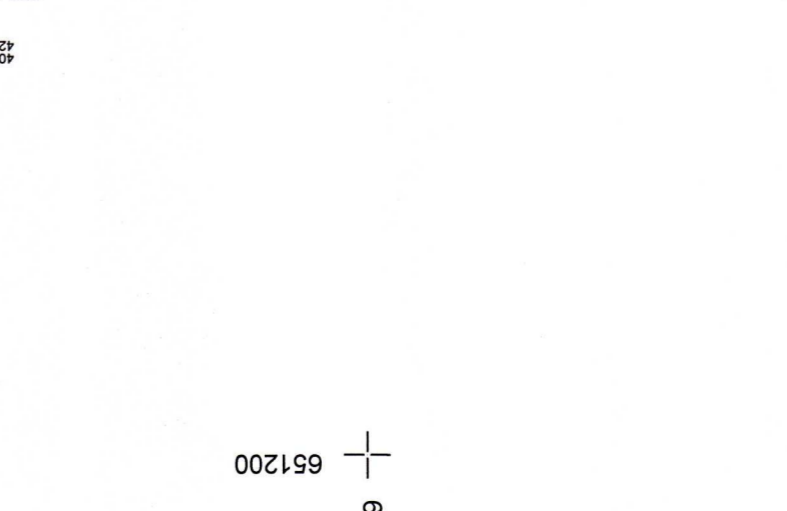
- Utilaj : necesar pentru transportul utilitatii de forță
- Utilaj : necesar pentru evacuarea lichidului de forță
- Utilaj : necesar pentru evacuarea lichidului
- Șantier de depozitare produse de construcție (șanțuri, grinzi, șanțuri)
- Șantier de depozitare (șanțuri, grinzi, șanțuri)
- Șantier de depozitare (șanțuri, grinzi, șanțuri)
- Șantier de depozitare (șanțuri, grinzi, șanțuri)

organizare de șantier nr. 2
(X = 650528,0904; Y = 697023,4933)



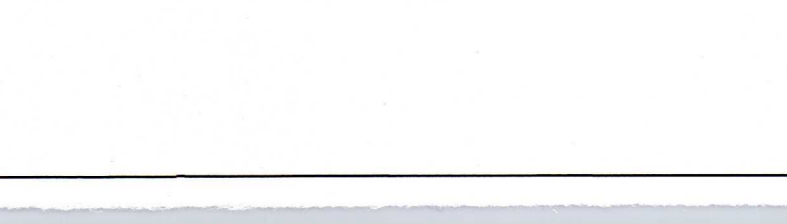
- Utilaj : necesar pentru transportul utilitatii de forță
- Utilaj : necesar pentru evacuarea lichidului de forță
- Utilaj : necesar pentru evacuarea lichidului
- Șantier de depozitare produse de construcție (șanțuri, grinzi, șanțuri)
- Șantier de depozitare (șanțuri, grinzi, șanțuri)
- Șantier de depozitare (șanțuri, grinzi, șanțuri)
- Șantier de depozitare (șanțuri, grinzi, șanțuri)

organizare de șantier nr. 2
(X = 650528,0904; Y = 697023,4933)



- Utilaj : necesar pentru transportul utilitatii de forță
- Utilaj : necesar pentru evacuarea lichidului de forță
- Utilaj : necesar pentru evacuarea lichidului
- Șantier de depozitare produse de construcție (șanțuri, grinzi, șanțuri)
- Șantier de depozitare (șanțuri, grinzi, șanțuri)
- Șantier de depozitare (șanțuri, grinzi, șanțuri)
- Șantier de depozitare (șanțuri, grinzi, șanțuri)

organizare de șantier nr. 2
(X = 650528,0904; Y = 697023,4933)

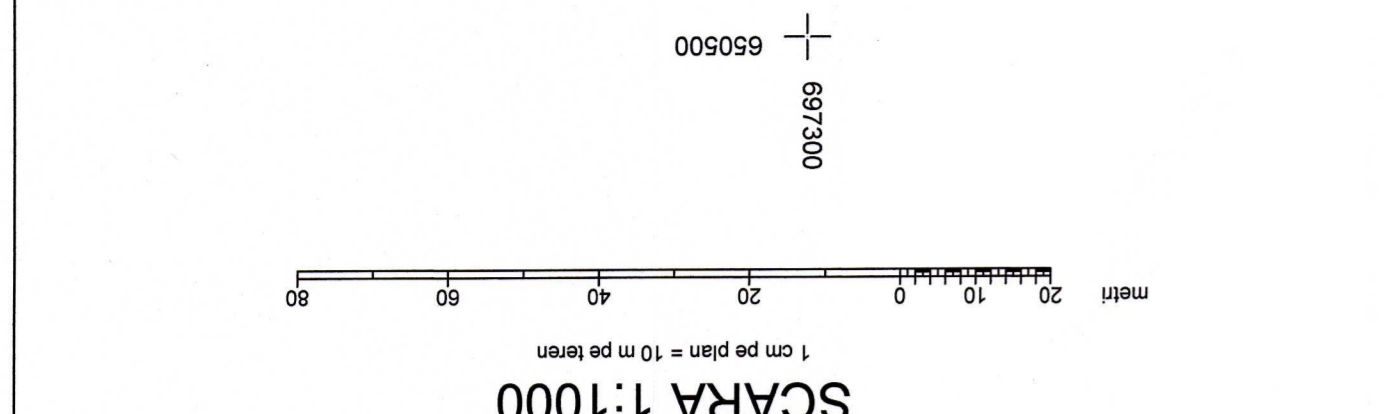


- Utilaj : necesar pentru transportul utilitatii de forță
- Utilaj : necesar pentru evacuarea lichidului de forță
- Utilaj : necesar pentru evacuarea lichidului
- Șantier de depozitare produse de construcție (șanțuri, grinzi, șanțuri)
- Șantier de depozitare (șanțuri, grinzi, șanțuri)
- Șantier de depozitare (șanțuri, grinzi, șanțuri)
- Șantier de depozitare (șanțuri, grinzi, șanțuri)

organizare de șantier nr. 2
(X = 650528,0904; Y = 697023,4933)



- Utilaj : necesar pentru transportul utilitatii de forță
- Utilaj : necesar pentru evacuarea lichidului de forță
- Utilaj : necesar pentru evacuarea lichidului
- Șantier de depozitare produse de construcție (șanțuri, grinzi, șanțuri)
- Șantier de depozitare (șanțuri, grinzi, șanțuri)
- Șantier de depozitare (șanțuri, grinzi, șanțuri)
- Șantier de depozitare (șanțuri, grinzi, șanțuri)



SCARA 1:1000

S.C. APAVITAL S.A. IASI
Se certifică legalitatea, necesitatea, oportunitatea, realizarea și exactitatea operațiunilor
COMPARTIMENTUL DE PROIECTARE
SEMĂLTURA

ELEMENŢE DE TRASARE subtraversare r. Prut - fir 2			
Nr. punct	X	Y	
1	650558,0904	697023,4933	
2	650570,8013	697023,4933	
3	650587,1904	697023,4933	
4	650588,5344	697023,4933	
5	650592,8123	697023,4933	
6	650598,1929	697023,4933	
7	650992,8123	697023,4933	
8	650992,8123	697023,4933	
9	650992,8123	697023,4933	
10	650992,8123	697023,4933	
11	650992,8123	697023,4933	
12	650992,8123	697023,4933	
13	650992,8123	697023,4933	
14	650992,8123	697023,4933	

ELEMENŢE DE TRASARE subtraversare r. Prut - fir 2

ELEMENŢE DE TRASARE subtraversare r. Prut - fir 1			
Nr. punct	X	Y	
1	650558,0904	697023,4933	
2	650570,8013	697023,4933	
3	650587,1904	697023,4933	
4	650588,5344	697023,4933	
5	650592,8123	697023,4933	
6	650598,1929	697023,4933	
7	650992,8123	697023,4933	
8	650992,8123	697023,4933	
9	650992,8123	697023,4933	
10	650992,8123	697023,4933	
11	650992,8123	697023,4933	
12	650992,8123	697023,4933	
13	650992,8123	697023,4933	
14	650992,8123	697023,4933	

ELEMENŢE DE TRASARE subtraversare r. Prut - fir 1

ELEMENŢE DE TRASARE			
Nr. punct	X	Y	
1	649405,9117	696706,2632	
2	649412,5737	696711,2338	
3	649415,4212	696714,0159	
4	649415,4212	696714,0159	
5	649415,4212	696714,0159	
6	649415,4212	696714,0159	
7	649415,4212	696714,0159	
8	649415,4212	696714,0159	
9	649415,4212	696714,0159	
10	649415,4212	696714,0159	
11	649415,4212	696714,0159	
12	649415,4212	696714,0159	
13	649415,4212	696714,0159	
14	649415,4212	696714,0159	

ELEMENŢE DE TRASARE

- CV8p - Cămin de măsură protecat 3,00 x 2,00 x 2,50 m
- CV7G - Cămin de vane și golire protecat (subtraversare r. Prut) 3,00 x 3,00 x 2,50 m
- CV8G - Cămin de vane și golire protecat (subtraversare r. Prut) 3,00 x 3,00 x 2,50 m
- Conducță rețeahă protecată PE 100 RC De 315 mm, Pn 16, L=1250 ml
- Conducță rețeahă protecată PE 100 RC De 450 mm, Pn 16, L=1250 ml
- Conducță rețeahă protecată PE 100 RC De 500 mm, (pct. 08 - 15)
- Un tub de protecție PE 500 mm
- Un sistem de drenaj PE 500 mm
- cca 110 ml - pe teritoriul Republicii Moldova

LEGENDA

zonă subtraversare r. Prut / fond forestier
pe teritoriul României

Republica România

Republica Moldova

Limita SA Natura 2000

Limita UAT Victoria

pe teritoriul Republicii Moldova

zonă subtraversare r. Prut

pe teritoriul Republicii Moldova

zonă subtraversare r. Prut

pe teritoriul Republicii Moldova

zonă subtraversare r. Prut

pe teritoriul Republicii Moldova

zonă subtraversare r. Prut

pe teritoriul Republicii Moldova

