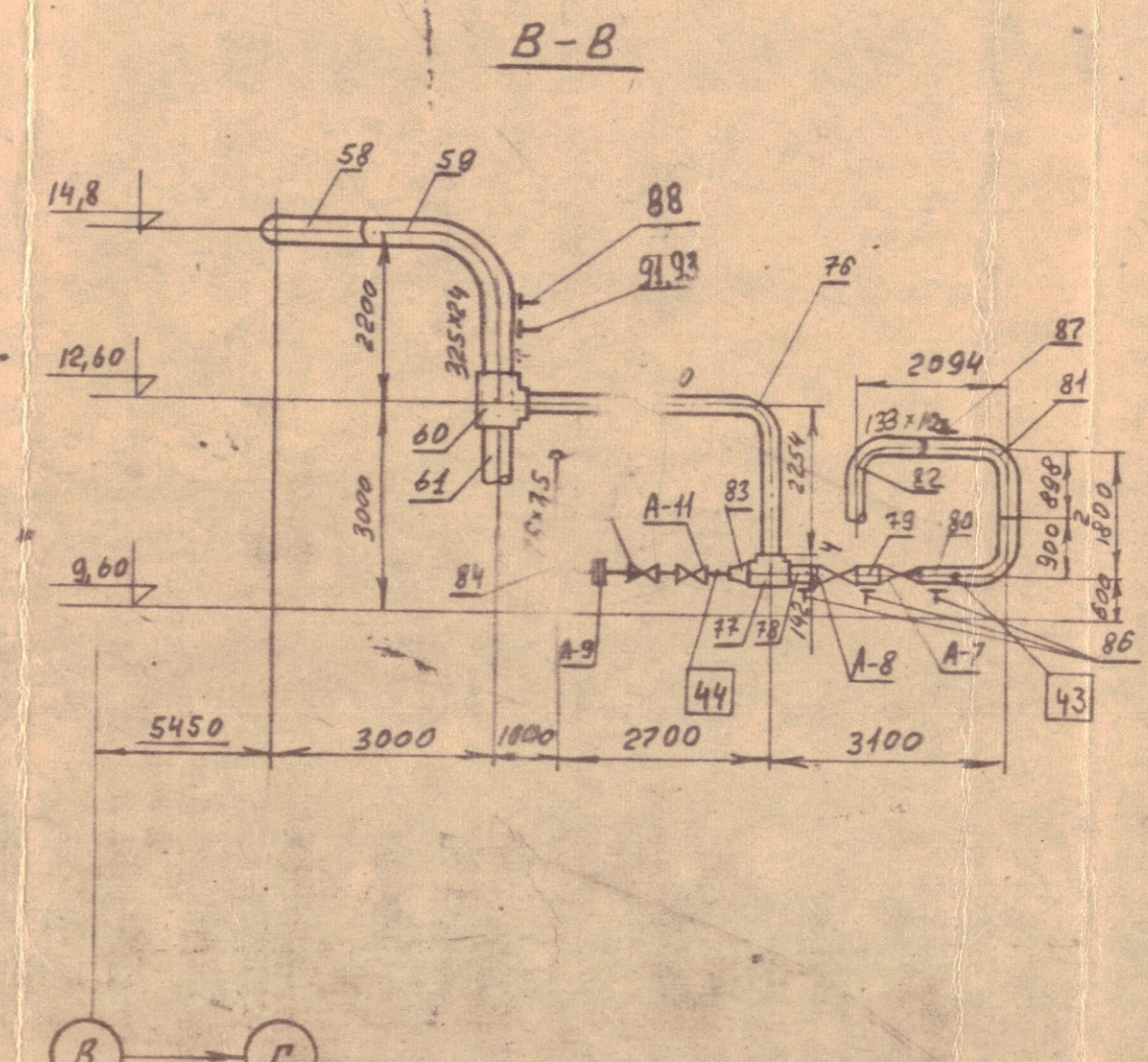
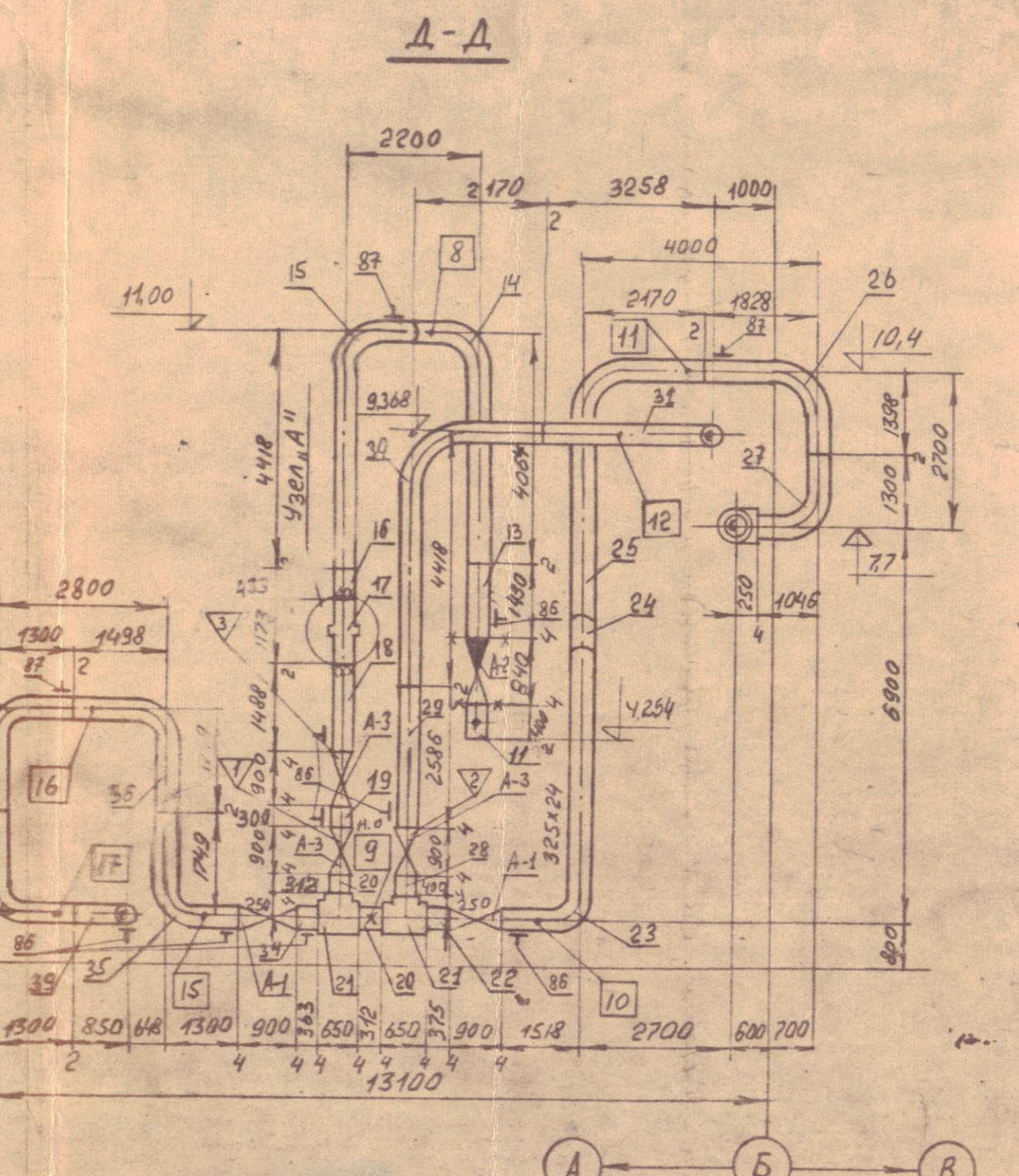


- Условные обозначения:
- Граница детали
 - Позиция детали
 - Позиция опоры
 - Позиция неподвижной опоры
 - Позиция электропривода к задвижке
 - Позиция арматуры
 - Задвижка, вентиль
 - Клапан регулирующий
 - Клапан обратный
 - Штыцер
 - Граница проектирования

Примечания:

1. Монтажно-сборочный чертеж тр-дов питательной воды 230 ата 230°C котла №2 выполнен на 2-х листах: а) план, разрезы В-В, Р-Р, Д-Д, Е-Е, перечено опор см. чертеж № 10671-1 б) разрезы А-А, Б-Б, спецификация см. черт. № 10671-2
 2. Тр-ды в собранном виде подобрать гидромонтажно согласно правил Госгортехнадзора, Каталога тр-дов по Госгортехнадзору - 1а. Рабочие параметры воды: до ПВД - Р_р = 230 ата t = 183°C после ПВД - Р_р = 230 ата t = 230°C
 3. Сварные стыковые соединения по ОЛТ 24.030.05 Тип сварных швов: а) Трб для тр-дов с Дн 325 мм и Дн 219 мм б) Тр5 для тр-дов с Дн 133 мм в) Тр2 для тр-дов с Дн 76 мм
 4. Схему расположения опор см. черт. № 10705-Т
 5. Схему задвижки и опорожнения см. черт. № 10706-Т
 6. При установке тр-дов необходимо выдерживатьклон i=0,002 в сторону спуска дренажа.
 7. При вставке измерительной диафрагмы пз 17,48 детали поз 16,18 и 47,49 укоротить до размеров, указанных на настоящем чертеже.
 8. Арматура сниженного узла питания поставляется совместно с котлом согласно детальной описи на арматуру тр-дов в пределах котла.
 9. Существующую пружинную подвеску №13 черт. № 5548-Т л. 2 по монтажному черт. № 5546-Т к. а. №1 демонтировать и выполнить простую подвеску №45 по наст. чертежу.
 10. В связи с клизиной с ригелем связи колонн р. Б-В (см. ч. № 3936-с, з.л. 3934-с) укоротить блоки ф325х24 на монтажной площадке: а) № 44 - на 45 мм (с 252 до 207 мм), б) № 49 - на 700 мм (с 800 до 2300 мм); в) вертикальн. части: в) № 32 - на 35 мм (с 1749 до 1714 мм); 2) Отм. осн блока № 49 - 21,6 метр. взамен 22,3 м, 3) Привязка стояка к оси № 6 - 2065 мм взамен 2100, т.е. уменьшена на 35 мм.
- 26.05.78. Рук. гр. ТМО Золот.



№ п/п		Перечень опор		Матр. в кг	Вед. в кг	Прим.
№	Черт.	Наименование	К-во			
1	№10704-Т, л. 2	Простая подвеска	1	325	2374	39 39
2	№10704-Т, л. 3	Пружинная подвеска	1	-	1967	97 97
3	№10704-Т, л. 3	"	1	-	1967	97 97
4	№10704-Т, л. 4	Скользящая опора	1	-	2198	178 178
5	№10704-Т, л. 5	Простая подвеска	1	-	2104	39 39
6	№10704-Т, л. 5	Неподвижная опора	1	-	502	177 177
7	№10704-Т, л. 2	Пружинная подвеска	1	-	2200	39 39
8	№10704-Т, л. 6	"	1	-	1075	69 69
9	№10704-Т, л. 6, 3	Неподвижная опора	1	-	11600	10,4 10,4
10	№10704-Т, л. 6, 3	Скользящая опора	1	-	3774	7,57 7,57
11	№10704-Т, л. 7	Пружинная подвеска	1	-	2928	95 95
12	№10704-Т, л. 8	"	1	-	605	51 51
13	№10704-Т, л. 9	"	1	-	409	40 40
14	№10704-Т, л. 10	"	1	-	778	42 42
15	№10704-Т, л. 11	Скользящая опора	1	-	817	7,57 7,57
16	№10704-Т, л. 11	Пружинная подвеска	1	-	2452	50,0 50,0
17	№10704-Т, л. 12	Скользящая опора	1	-	1348	7,57 7,57
18	№10704-Т, л. 12	Пружинная опора	1	-	1738	44 44
19	№10704-Т, л. 13	Скользящая опора	1	-	2219	67 67
20	№10704-Т, л. 14	Пружинная подвеска	1	-	597	33 33
21	№10704-Т, л. 15	"	1	-	1844	138 138
22	№10704-Т, л. 16	"	1	-	1844	209 209
23	№10704-Т, л. 17	"	1	-	2646	190 190
24	№10704-Т, л. 18	"	1	-	1418	34 34
25	№10704-Т, л. 19	"	1	-	1299	40,2 40,2
26	№10704-Т, л. 20	"	1	-	5068	245 245
27	№10704-Т, л. 21	"	1	-	3152	440 440
28	№10704-Т, л. 22	"	1	-	1820	67 67
29	№10704-Т, л. 23	"	1	-	3822	93 93
30	№10704-Т, л. 24	"	1	-	3740	124 124
31	№10704-Т, л. 25	Скользящая опора	1	-	4544	7,57 7,57
32	№10704-Т, л. 25	Неподвижная опора	1	-	526	19,4 19,4
33	№10704-Т, л. 25	Скользящая опора	1	-	1670	7,57 7,57
34	№10704-Т, л. 25	Пружинная подвеска	1	-	3990	197 197
35	№10704-Т, л. 25	"	1	-	4350	197 197
36	№10704-Т, л. 26	Неподвижная опора	1	-	1769	80 80
37	№10704-Т, л. 27	Пружинная подвеска	1	-	219	1374 104,5 104,5
38	№10704-Т, л. 28	"	1	-	1118	69 69
39	№10704-Т, л. 29	Скользящая опора	1	-	394	69 69
40	№10704-Т, л. 27	Пружинная подвеска	1	-	1374	104,5 104,5
41	№10704-Т, л. 28	"	1	-	1118	69 69
42	№10704-Т, л. 29	Скользящая опора	1	-	394	69 69
43	№10704-Т, л. 30	"	1	-	133	701 1,34 1,34
44	№10704-Т, л. 31	Неподвижная опора	1	-	76	315 0,7 0,7
45	№10704-Т, л. 32	Подвеска простая	1	-	325	1000 39 39

Итого 3790 кг.

Кашинская ТЭЦ-2 10671-Т

Тр-ды Р_р 722 кг/см²

Стел № 2; Т.Р. № 2

Тр-ды питательной воды 230 ата 230°C

Монтажно-сборочный чертеж. План, разрезы.

10670-Т РАБОЧ

Страна проект. ТМО № 1

Отдел (сектор) Л-он № 2

Масштаб 1:100

Лист 1

Шифр

М.Э. СССР

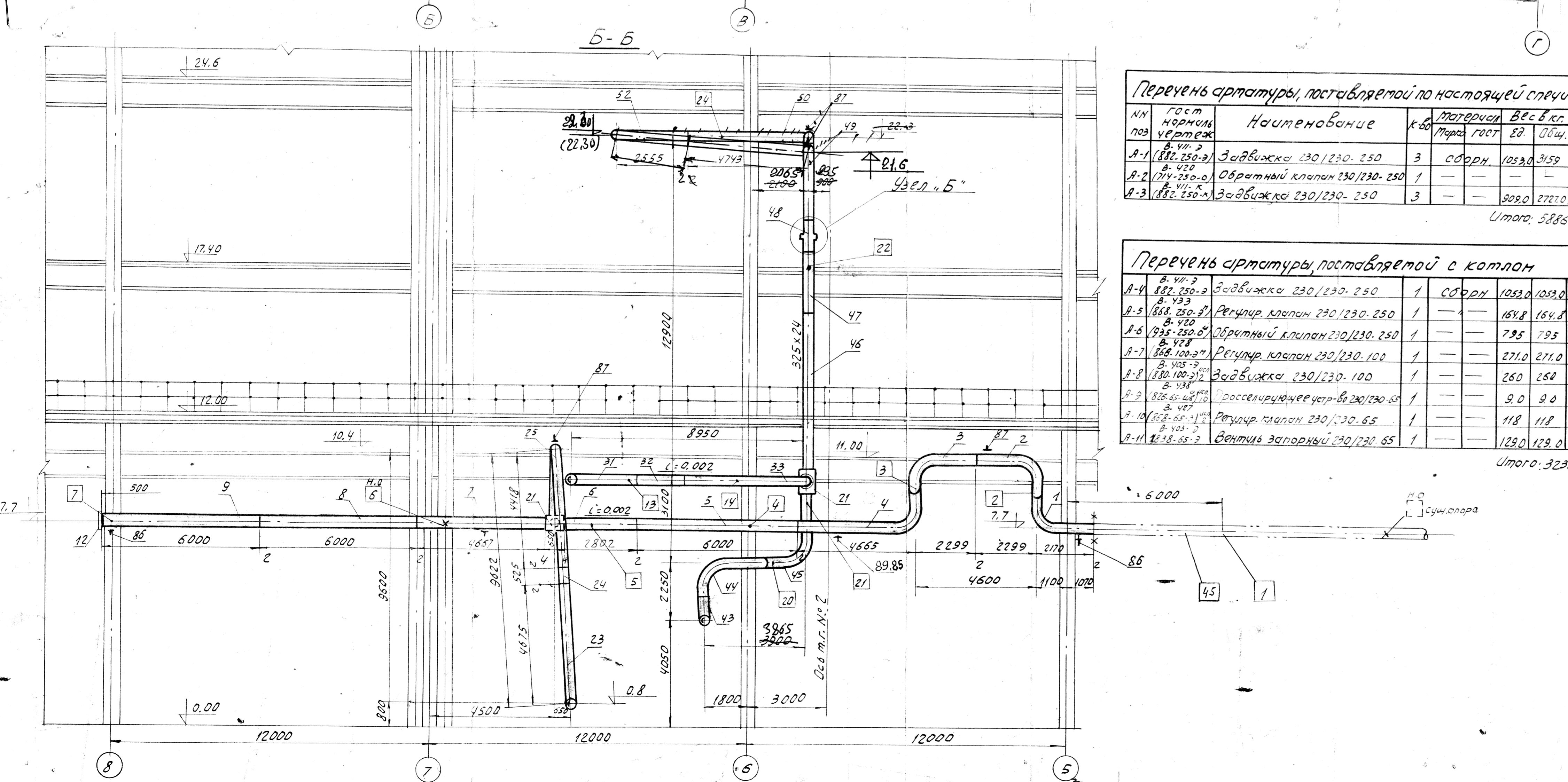
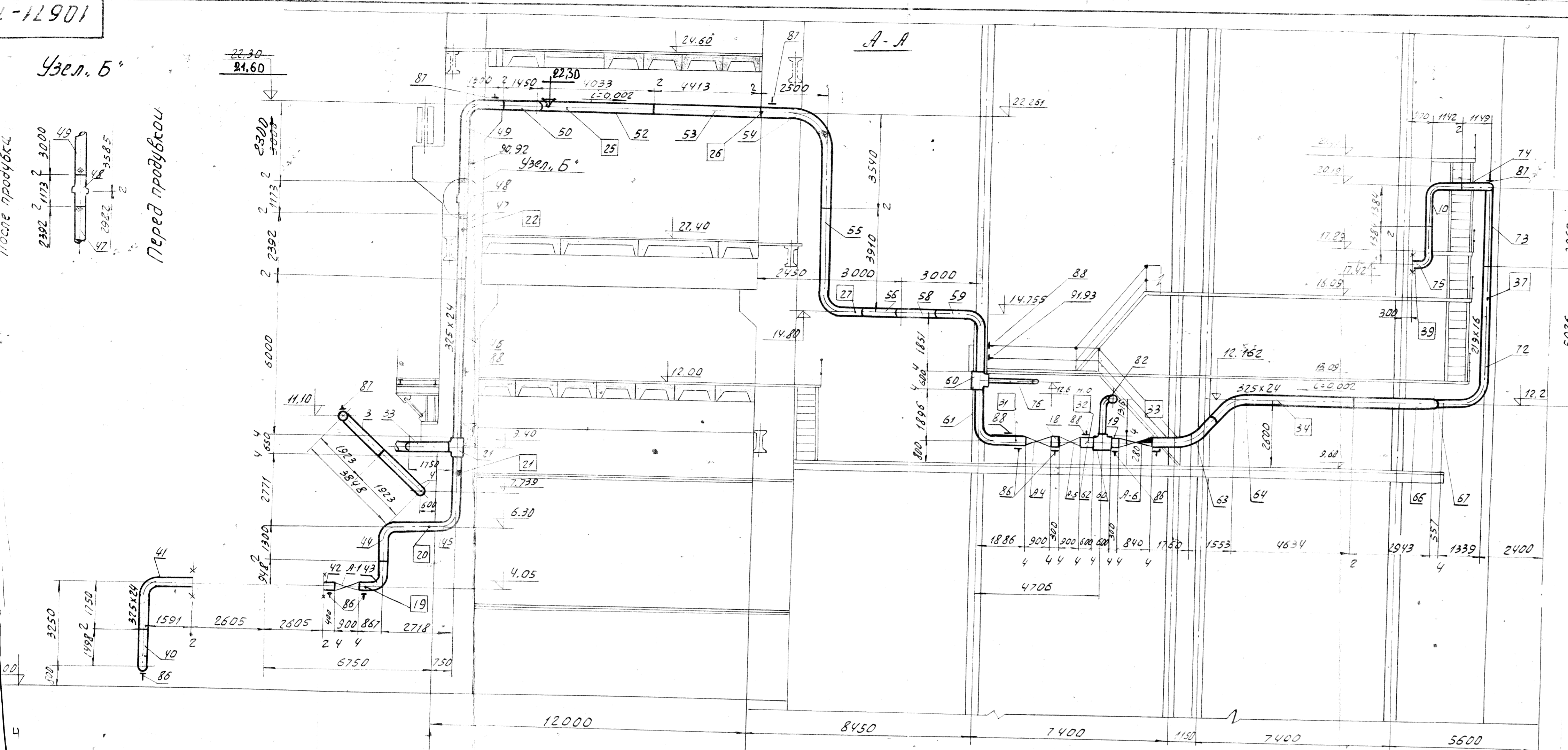
ТЕПЛОЭЛЕКТРОПРОЕКТ

Львовское отделение

Узел. Б

После прохода

Перед проходом



Перечень арматуры, поставляемой по настоящей спецификации

№ по ГОСТ норматив чертёж	Наименование	к-во	Материал	Вес в кг	Прим.
А-1 (882.250-2)	Задвижка 230/230-250	3	сборн.	1053,0	3159
А-2 (882.250-0)	Обратный клапан 230/230-250	1			
А-3 (882.250-1)	Задвижка 230/230-250	3		309,0	2721,0
Итого: 5385 кг					

Перечень арматуры, поставляемой с котлом

А-4 (882.250-2)	Задвижка 230/230-250	1	сборн.	1053,0	1053,0
А-5 (882.250-3)	Регулирующий клапан 230/230-250	1		164,8	164,8
А-6 (882.250-0)	Обратный клапан 230/230-250	1		795	795
А-7 (882.100-3)	Регулирующий клапан 230/230-100	1		271,0	271,0
А-8 (882.100-2)	Задвижка 230/230-100	1		260	260
А-9 (882.100-1)	Рассеиватель пара 230/230-100	1		9,0	9,0
А-10 (882.100-0)	Регулирующий клапан 230/230-65	1		118	118
А-11 (882.100-2)	Вентиль запорный 230/230-65	1		129,0	129,0
Итого: 3230 кг					

№ по ГОСТ норматив чертёж	Наименование	к-во	Материал	Вес в кг	Прим.
53	по наст. чертёж	1	15ГД	800	800
54	10592-Т	1	МРТУ	1021,84	1021,84
55	24.321.04	1	МРТУ	1041,65	1041,65
56	24.321.04	1	МРТУ	1142,16	1142,16
57	по наст. чертёж	1	15ГД	190,93	190,93
58	24.321.04	1	МРТУ	1036,32	1036,32
59	10692-Т	1	МРТУ	671,4	671,4
60	24.321.04	2	МРТУ	182,00	364,00
61	10694-Т	1	МРТУ	683,20	683,20
62	10595-Т	1	МРТУ	114,22	114,22
63	10696-Т	1	МРТУ	600	600
64	24.321.04	1	МРТУ	1142,16	1142,16
65	24.321.04	1	МРТУ	332,2	332,2
66	по наст. чертёж	1	МРТУ	1142,16	1142,16
67	5902.99	2	МРТУ	373,00	746,00
68	по наст. чертёж	1	МРТУ	94,36	94,36
69	—	1	МРТУ	57,11	57,11
70	по наст. чертёж	1	МРТУ	76,00	76,00
71	24.321.04	1	МРТУ	257,0	257,0
72	24.321.04	2	МРТУ	513,54	1027,08
73	10697-Т	2	МРТУ	387,4	774,8
74	24.321.04	2	МРТУ	240,59	481,18
75	—	2	МРТУ	104	208
76	по наст. чертёж	1	МРТУ	82,05	82,05
77	5902.85	1	МРТУ	88,00	88,00
78	10698-Т	1	МРТУ	9,8	9,8
79	10699-Т	1	МРТУ	9,72	9,72
80	10700-Т	1	МРТУ	59,70	59,70
81	10701-Т	1	МРТУ	60,22	60,22
82	10702-Т	1	МРТУ	73,76	73,76
83	24.321.04	1	МРТУ	6,50	6,50
84	24.321.04	10	МРТУ	19,04	190,4
85	по наст. чертёж	12	МРТУ	12,95	155,40
86	24.321.04	22	МРТУ	0,18	3,96
87	по наст. чертёж	14	МРТУ	0,105	1,47
88	—	4	МРТУ	0,105	0,42
89	по наст. чертёж	3	МРТУ	3,33	9,99
90	24.530.02	1	МРТУ	1,16	1,16
91	24.530.02	1	МРТУ	0,84	0,84
92	24.530.02	1	МРТУ	0,44	0,44
93	24.724.02	1	МРТУ	0,27	0,27
94	24.520.03	30	МРТУ	0,55	16,5
95	24.520.03	15	МРТУ	0,25	3,75
96	24.321.04	15	МРТУ	0,22	3,3
97	24.320.09	2	МРТУ	114,16	228,32
98	—	1	МРТУ	513,54	513,54
99	—	1	МРТУ	129,6	129,6
100	по наст. чертёж	2	МРТУ	7,40	14,8
101	—	1	МРТУ	6,82	6,82
Итого: 52765 кг					

Перечень приводов

№ по ГОСТ	№ чертёж	Наименование	к-во	Эткетка	Примеч.
1.2	10703-Т	Колонка для электропривода к задвижке Ду 250	2	0,00	
3	—	—	1	34	

Спецификация

№ по ГОСТ норматив чертёж	Наименование	к-во	Материал	Вес в кг	Прим.			
1	2	3	4	5	6	7	8	9
1	№ 10672-Т	Отвод 90° 230x24 R=1370	1	15ГД	МРТУ	655	655	
2	№ 10673-Т	Отвод 90° 325x24 R=1370	1	—	—	692	692	
3	24.321.04	Отвод 90° 325x24 R=1370	1	—	—	692	692	
4	№ 10674-Т	Отвод 90° 325x24 R=1370	1	—	—	1142,16	1142,16	
5	по наст. чертёж	Труба прямая 325x24	2	—	—	1142,16	2284,32	
6	—	Труба прямая 325x24	1	—	—	571,08	571,08	
7	№ 10182-Т	Труба прямая 325x24	1	—	—	888	888	
8	по наст. чертёж	Труба прямая 325x24	1	—	—	1142,16	1142,16	
9	№ 10675-Т	Труба прямая 325x24	1	—	—	1142,16	1142,16	
10	24.321.04	Отвод круглоугольный 230x115	2	—	—	136	272	
11	№ 10676-Т	Труба прямая 325x24	1	—	—	76,14	76,14	
12	28.021	Доннышко 230x230-250	1	15ГД	МРТУ	32,9	32,9	
13	10577-Т	Труба прямая 325x24	7	15ГД	МРТУ	274,2	1919,4	
14	24.321.04	Отвод 90° 325x24 R=1370	1	—	—	1142,16	1142,16	
15	10678-Т	Отвод 90° 325x24 R=1370	1	—	—	1142,16	1142,16	
16	по наст. чертёж	Труба прямая 325x24	1	—	—	193,70	193,70	
17	24.320.04	Сварное соед. 230/230-250	1	сборн.	МРТУ	221,1	221,1	
18	10679-Т	Труба прямая 325x24	1	15ГД	МРТУ	395,57	395,57	
19	10580-Т	Труба прямая 325x24	3	—	—	57,10	171,3	
20	по наст. чертёж	Труба прямая 325x24	2	—	—	57,10	114,2	
21	25.015	Трубка разбросочная	4	15ГД	МРТУ	142,63	570,52	
22	по наст. чертёж	Труба прямая 325x24	1	—	—	71,39	71,39	
23	10681-Т	Отвод круглоугольный 325x24	1	—	—	1142,16	1142,16	
24	по наст. чертёж	Труба прямая 325x24	1	—	—	99,94	99,94	
25	24.321.04	Отвод 90° 325x24 R=1370	1	—	—	1142,16	1142,16	
26	10682-Т	Отвод круглоугольный 325x24	1	—	—	577,36	577,36	
27	24.321.04	Отвод круглоугольный 325x24	1	—	—	409,88	409,88	
28	по наст. чертёж	Труба прямая 325x24	1	—	—	76,14	76,14	
29	10683-Т	Труба прямая 325x24	1	—	—	492,27	492,27	
30	24.321.04	Отвод 90° 325x24 R=1370	1	—	—	1142,16	1142,16	
31	—	—	1	—	—	—	—	
32	по наст. чертёж	Труба прямая 325x24	1	—	—	332,94	332,94	
33	24.321.04	Отвод круглоугольный 325x24	1	—	—	1142,16	1142,16	
34	10684-Т	Труба прямая 325x24	1	—	—	69,1	69,1	
35	10685-Т	Отвод круглоугольный 325x24	1	—	—	549,57	549,57	
36	24.321.04	Отвод круглоугольный 325x24	1	—	—	581,36	581,36	
37	10686-Т	Отвод круглоугольный 325x24	1	—	—	590,34	590,34	
38	24.321.04	Отвод круглоугольный 325x24	1	—	—	590,34	590,34	
39	—	—	1	—	—	670,92	670,92	
40	10587-Т	Отвод круглоугольный 325x24	1	—	—	661,50	661,50	
41	24.321.04	Отвод круглоугольный 325x24	1	—	—	599,25	599,25	
42	10588-Т	Труба прямая 325x24	1	—	—	76,14	76,14	
43	10689-Т	Отвод круглоугольный 325x24	1	—	—	308,76	308,76	
44	24.321.04	Отвод круглоугольный 325x24	1	—	—	639,04	639,04	
45	24.321.04	Отвод 90° 325x24 R=1370	1	—	—	891,48	891,48	
46	10690-Т	Труба прямая 325x24	1	—	—	1142,16	1142,16	
47	по наст. чертёж	Труба прямая 325x24	1	—	—	567,65	567,65	
48	24.320.04	Сварное соед. 230/230-250	1	сборн.	МРТУ	221,10	221,10	
49	10691-Т	Отвод круглоугольный 30° 325x24	1	15ГД	МРТУ	893	893	
50	по наст. чертёж	Отвод круглоугольный 30° 325x24	1	—	—	1142,16	1142,16	
51	487.823-кз-0	Колонка для электропривода	3	сборн.	МРТУ	188	564	
52	24.321.04	Отвод 90° 325x24 R=1370	1	15ГД	МРТУ	1142,16	1142,16	
Итого: 239,005								

Кушневская тэч-2 10671-Т

Электростанция

Монтажно-сборочный чертёж разрезы

М.П. [подпись]

15.07.1971