



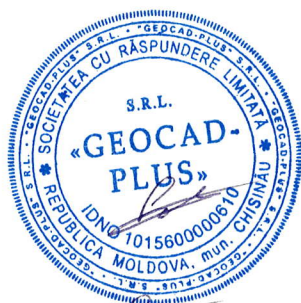
**RAPORT TEHNIC**

de execuție a planului topografic  
a scolii de meserii nr-15  
din or-Cantemir

**Comandatar:** „Consiliul Raional Cantemir”

**Executant** S.R.L. „GEOCAD-PLUS”

Administrator:



Soltan R.

Inginer șef:

Soltan R.

## Cuprins

1.Date generale.....	3
2.Descrierea fizico-geografica.....	3
3.Studiul topografo-geodezic al teritoriului.....	3
3.1.Schema amplasarii teritoriului.....	4-
4.Lucrari topografo-geodezice.....	4
4.1. Tipul si volunul lucrarilor executate.....	4
4.2 Organizarea, controlul tehnic si primirea lucrarilor executate.....	5
4.3. Studiul topographic.....	5
4.7Lucrari de birou.....	5
5 Concluzii.....	5
6. Catalogul de coordonate a punctelor radiate moldref 99.....	6
6.1Tipul de centru a punctelor geodezice plantate.....	12
6.2Lista materialelor transmise comandatarului si alte organitii.....	12
7. Licenta.....	13
8.Anexa la licenta.....	14
9. Plan topographic.....	

## Date generale

Firma S.R.L. „GEOCAD-PLUS” cu Licența seria AMMII nr.047661, cu sediul mun.Chisinau str.Maria Dragan 30/1 ap.311 a executat studiul topografic de formare a planului topografic la proiectul „**Reprofilarea edificiului Scolii de Meserii nr-15 din or.Cantemir in Scoala Sportiva a Directiei Generale de Invatamint Cantemir**” din s.Morenii Noi r-ul Ungheni pentru proiectarea gazoductului.

Lucrările topo-geodezice cuprind următoarele:

- Lucrari pregătitoare
- Studiul topografic
- Lucrări de execuție a planului topografic
- Raport ethnic
- Lucrările au fost executate în conformitate cu instrucțiunile și actele normative în vigoare:
  - Atlas de semne convenționale pentru planurile la scările 1:5000, 1:2000, 1:1000 și 1:500, Chișinău, 1997 r.;
  - "Instrucțiuni privind ridicarea topografica la scara 1:5000, 1:2000, 1:1000, și 1:500", M., Hedra, 1982 r.;
  - Instrucțiuni tehnice preventive de redactare privind formarea planului cadastral(geomteric) digital, OIPPC, 2001 r.;
  - Indrumar tehnic privind executarea lucrarilor topografice de ridicare la scara 1:2000, 1:500. Chișinău, OIPPC, 2001 r., (versiunea din 18.09.2002);
  - Indrumar tehnic privind executarea lucrarilor topografice de ridicare GPS la scara 1:2000, 1:500. Chișinău, OIPPC, 2001 r., (versiunea din 19.05.2003).

## Descrierea fizico-geografică.

Orasul Cantemir este o localitate in Raionul Cantemir situata la latitudinea 46.2780 longitudinea 28.2008 si altitudinea de 61 metri fata de nivelul mării. Aceasta localitate este in administrarea Raionul Cantemir. Conform recensamintului din anul 2004 populatia este de 3 872 locuitori. Distanța directă pîna în or. Chișinău este de 103 km. Temperatura medie a lunii iulie este de + 19.5°C, temperatura maximală atinge + 40°C.

Iarna se caracterizează ca fiind nestabilă cu dese încălziri. Temperatura medie a lunii ianuarie - 4°C. Temperatura minimă ajunge pînă la -35°C.

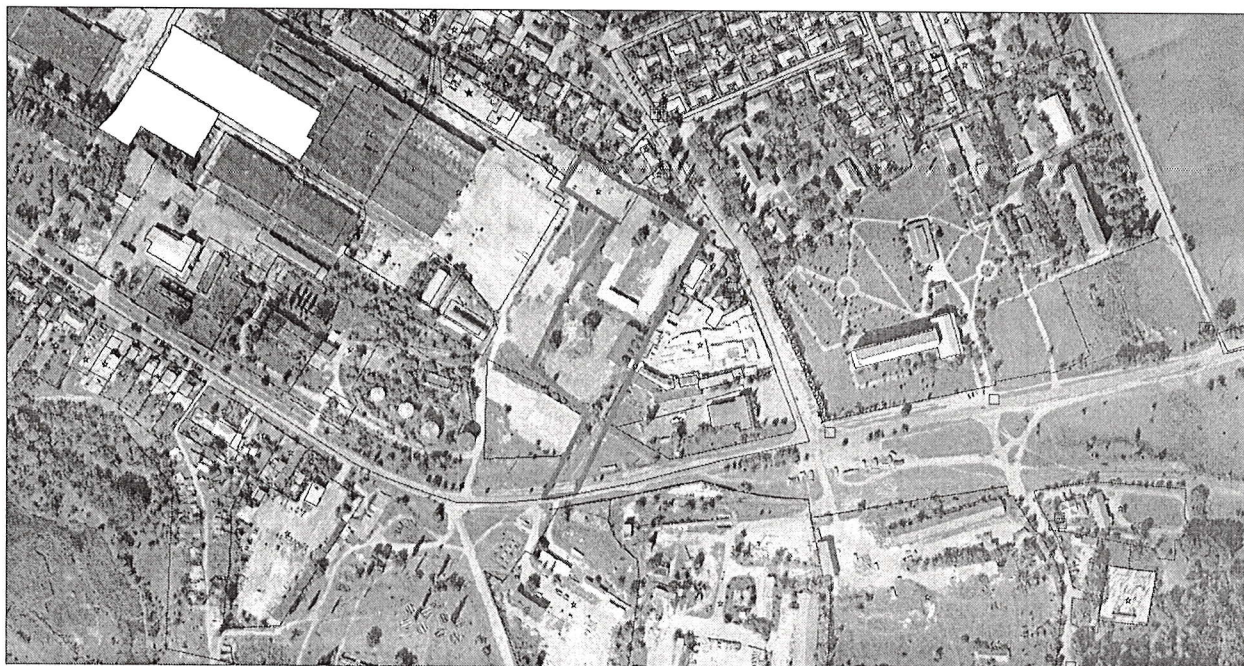
Precipitațiile maxime se întîlnesc în perioada de primăvară sau toamnă iar unii ani se caracterizează prin a fi mai secetoși.

## Studiul topografo-geodezic al teritoriului

În procesul de analiză a materialelor topo-geodezice s-a constatat că în regiune nu există rețeaua Națională de Stat creată anterior de institutul INGEOCAD.

In acest caz am executat masurari **GPS SOUTH S82-T nr-W1382786110GEM.**

### 3.2.Schema amplasarii terenului scolii de meserii nr-15



### Lucrările topografo-geodezice

#### Tipul și volumul lucrărilor executate

Nr.ord.	Tipul lucrării	Unitate de măsură	Volum
1.	Cercetarea punctelor GPS	punct	345
3.	Ridicare în teren	ha	2 ha

#### Organizarea, controlul tehnic și primirea lucrărilor executate

Executarea, cordonarea și controlul lucrărilor topo-geodezice a fost efectuată de specialiștii firmei.

## Lucrări de birou

Lucrarile de birou au cuprins:

- stocarea și prelucrarea măsurătorilor tahimetrice
- calculul și compensarea măsurătorilor din teren cu ajutorul programului CredoDat
- executarea planului topografic la scara 1:500 cu ajutorul programului AutoCad 2009
- formarea și scoaterea la imprimantă a planului topografic.
- executarea schemelor de măsurare
- alcătuirea catalogului de coordonate
- întocmirea raportului tehnic

## Concluzii

Lucrările topo-geodezice au fost executate conform cerințelor și normativelor în vigoare.

Executat



Inginer geodez:

Soltan Roman

## Catalogul de coordonate a punctelor de îndeşire

1	126420.4149	184650.6277	52.6870 CO
2	126420.9683	184651.5039	52.5373 SC
3	126421.5219	184651.4591	52.6914 BET
4	126422.4648	184649.9047	52.5589 AS
5	126422.3542	184649.0735	52.3586 SC
6	126422.9708	184647.9098	52.3566 SC
7	126425.1010	184643.8780	52.3166 SC
8	126425.8266	184642.6045	52.3350 SC
9	126427.9819	184638.5523	52.2892 SC
10	126428.7183	184637.3208	52.2852 SC
11	126430.8197	184633.3009	52.3302 SC
12	126431.4532	184632.0924	52.3054 SC
14	126433.6328	184628.0067	52.5485 SC
15	126434.2211	184626.9848	52.6536 SC
16	126434.5606	184624.6961	52.8601 CO
17	126435.9027	184626.4321	52.7925 SC
18	126437.7041	184627.4825	52.8577 SC
19	126434.5945	184628.6006	52.6075 BET
20	126434.6767	184630.9876	52.4112 ROBINET
21	126439.5363	184628.5007	52.8494 SC
22	126441.2541	184629.4936	52.8650 SC
23	126444.2818	184631.2130	52.8962 SC
24	126445.9851	184632.3085	52.9416 SC
25	126448.8340	184633.7767	53.0344 SC
26	126450.5231	184634.6898	53.0063 SC
27	126454.0113	184636.6974	53.0292 SC
28	126455.7222	184637.8001	53.0247 SC
29	126458.7409	184639.3877	53.0105 SC
30	126460.3996	184640.3119	52.9962 SC
31	126463.4118	184642.0372	53.0426 SC
32	126465.0749	184643.0872	53.0508 SC
33	126468.0788	184644.6491	53.0863 SC
34	126469.7936	184645.6691	53.1035 SC
35	126474.0460	184648.0317	52.9611 SC
37	126489.0579	184657.0803	53.2047 SC
38	126487.2712	184655.9785	53.1684 SC
39	126484.8174	184654.5612	53.0544 SC
40	126483.0607	184653.6164	53.0243 SC
41	126480.6901	184652.0122	53.1743 SC
42	126489.8207	184661.7550	53.2628 APA
43	126486.8533	184658.0180	53.1932 AS
44	126485.4749	184660.9860	53.2049 AS
45	126481.0055	184660.8865	52.9618 COP
46	126477.7718	184659.4099	52.9868 COP
47	126471.6388	184656.0051	52.9019 COP
48	126474.8418	184655.3576	53.0669 SB
49	126474.0410	184651.2816	53.7200 NUC
50	126477.1175	184651.1418	53.0367 NUC
51	126490.7118	184658.2673	53.2199 SC
52	126492.5982	184659.3096	53.2361 SC
53	126493.8246	184659.7522	53.2552 SC
54	126503.3371	184663.8434	55.6190 CO
55	126502.0410	184666.0944	55.7528 CO
56	126500.8313	184665.2021	55.7438 CO
57	126489.1829	184680.8777	53.4619 BET
58	126492.2882	184676.0204	53.4679 BET
59	126486.4195	184688.0019	54.6472 CO
60	126483.7831	184682.3707	53.3953 P
61	126480.7593	184680.5718	53.2931 P

62	126480.5558	184681.5396	53.2908 P
63	126482.9808	184680.0067	53.3483 P
64	126483.1203	184681.4633	53.3909 P
65	126483.3039	184681.3473	53.3965 P
66	126482.6926	184681.5649	53.3748 P
67	126482.4956	184680.9863	53.3749 P
68	126481.9840	184681.0855	53.3417 P
69	126475.1165	184680.4611	53.1498 AS
70	126474.0136	184682.3370	53.2448 BET
71	126478.1791	184685.5115	53.3279 SC
72	126476.7185	184684.6930	53.2825 SC
73	126473.1565	184682.7369	53.2415 SC
74	126471.4561	184681.7154	53.1679 SC
75	126468.1292	184679.6969	53.2110 SC
76	126466.4531	184678.7401	53.1229 SC
77	126463.1197	184676.8245	53.0481 SC
78	126461.4092	184675.8462	53.0246 SC
79	126457.7543	184673.6826	53.0200 SC
80	126456.0803	184672.6885	52.9757 SC
81	126452.0489	184669.9496	52.8758 SC
82	126450.3568	184668.9011	52.8407 SC
83	126446.8540	184666.8291	52.8027 SC
84	126445.1072	184665.7851	52.7837 SC
85	126441.5935	184663.7371	52.7491 SC
86	126439.9042	184662.7383	52.7112 SC
87	126436.3239	184660.6725	52.7217 SC
88	126434.6362	184659.6416	52.7042 SC
89	126431.3062	184657.7821	52.6673 SC
90	126429.6100	184656.7659	52.6442 SC
91	126426.1854	184654.6821	52.6646 SC
92	126424.4736	184653.5719	52.6470 SC
93	126431.7625	184655.1914	52.4126 AS
94	126437.4336	184644.7966	52.4794 AS
95	126448.3556	184651.5431	52.4523 AS
96	126438.8015	184661.5766	52.7270 BET
97	126450.3264	184668.3797	52.7564 BET
98	126451.9741	184666.7418	52.7449 AS
99	126457.5386	184657.4296	52.6623 AS
100	126443.8191	184642.2113	52.3598 P
101	126447.5237	184635.7553	52.8100 BET
102	126465.7589	184646.0731	53.0339 BET
103	126463.5475	184654.7071	52.6090 P
104	126463.3864	184663.4854	52.7587 P
105	126459.8791	184670.5539	52.8796 COP
106	126469.4561	184670.9454	52.8991 P
107	126472.0841	184665.0376	52.9444 BET
108	126473.4342	184663.0231	52.8814 BET
109	126475.4554	184664.2913	52.9157 BET
110	126475.8333	184665.5302	52.8941 BET
111	126475.2952	184666.2770	52.9920 BET
112	126474.3227	184666.5350	52.9405 BET
113	126478.2609	184674.2059	53.1185 AS
114	126488.6911	184683.3654	53.4480 SC
115	126488.2090	184684.2001	53.3335 SC
116	126496.4549	184693.6022	53.5500 CO
117	126494.9812	184696.5381	53.5924 CO
118	126483.6202	184704.6057	53.7082 CO
119	126488.9804	184707.7180	53.5600 P
120	126488.9920	184707.7166	53.5679 P
121	126488.2273	184707.3179	53.5673 P
122	126497.6728	184690.4911	53.7439 SBT
123	126495.2322	184691.5562	53.5375 DD
124	126495.3119	184691.6193	53.7254 DD

125	126499.1113	184688.2940	53.7590 RCK
126	126499.6184	184687.1943	53.7477 COP
127	126499.0966	184685.5601	53.6807 COP
128	126502.6402	184689.1054	53.7205 AX
129	126506.0016	184681.1761	53.8017 AX
130	126501.8326	184681.0496	53.7009 COP
131	126504.0994	184676.9864	53.5462 COP
132	126512.7479	184670.3555	53.6772 AX
133	126511.3387	184670.6206	56.1460 RCK
134	126510.9967	184668.9722	53.5878 BET
135	126515.3111	184673.5261	53.7940 LB
136	126515.4825	184670.0133	53.8052 LB
137	126523.4031	184657.8142	53.7823 SM
138	126525.2034	184654.6896	53.7499 SM
139	126525.7170	184653.0420	53.7046 SM
140	126526.0033	184650.5049	53.7873 SM
141	126526.1036	184647.0508	54.0644 CO
142	126521.3954	184643.5443	53.8707 CO
143	126521.8187	184642.4358	54.1245 CO
144	126517.6392	184648.5007	53.6349 CO
145	126515.5994	184640.5364	53.4586 SM
146	126513.3253	184643.9090	53.4378 SM
147	126516.4126	184638.2668	53.4087 CO
148	126506.7939	184639.6138	53.2622 AS
149	126521.5714	184629.3967	53.5984 CO
150	126533.2363	184610.4893	53.6172 CO
151	126529.3972	184614.0883	53.5164 SBE
152	126538.8074	184600.9727	53.7306 CO
153	126538.8254	184600.9712	53.7318 CO
154	126538.8095	184600.9654	53.7264 CO
155	126537.6132	184600.1147	53.6156 CP
156	126533.7253	184597.8356	53.5334 SM
157	126530.2913	184595.7055	53.3515 SM
158	126522.8912	184591.5076	53.1727 LB
159	126512.4950	184601.6664	53.0599 AS
160	126504.7266	184616.7804	53.0508 AS
161	126501.0287	184623.4644	53.1117 AS
162	126498.3932	184622.6027	53.1973 WC
163	126497.7061	184621.2310	53.2210 LB
164	126496.0621	184620.2167	53.1374 LB
165	126493.5156	184628.6593	53.1612 LB
166	126494.7267	184628.6034	53.1798 WC
167	126491.3197	184627.5787	53.0794 LB
168	126480.5478	184620.6976	52.6469 P
169	126489.3391	184614.3812	52.7205 P
170	126473.6346	184603.6985	52.3822 P
171	126468.1057	184609.8388	52.3545 P
172	126460.3598	184591.1266	52.1325 AS
173	126457.5560	184596.4884	52.1283 AS
174	126453.2018	184608.7757	52.1045 P
175	126462.2476	184617.2474	52.4077 CO
176	126462.2304	184617.2459	52.4243 CO
177	126457.6664	184627.6611	52.6820 P
178	126458.1129	184627.2124	52.5300 P
179	126457.7250	184627.1549	52.7543 P
180	126458.0734	184630.2468	55.1498 CO
181	126448.2231	184604.8159	52.0130 P
182	126443.4208	184607.6686	52.0504 P
183	126443.5038	184609.0975	52.1084 P
184	126433.5461	184596.4074	51.5750 P
185	126432.6326	184606.8225	52.0287 SBE
186	126429.0980	184613.8809	52.2984 CO
187	126429.0796	184613.7908	52.3282 CO



188	126418.6601	184607.5283	51.4220 AX
189	126416.3427	184607.6028	51.5023 BET
190	126414.6328	184610.8719	51.6050 BET
191	126412.7521	184606.2861	52.2058 BET
192	126400.7914	184601.5097	52.0903 BET
193	126393.8616	184598.8335	50.9010 BET
194	126393.0059	184601.7931	50.9758 BET
195	126395.9464	184596.3944	51.1075 BET
196	126397.6177	184589.8475	51.0509 BET
197	126398.7076	184591.9818	51.2674 SM
198	126402.9624	184593.1320	51.3277 SM
199	126406.6577	184594.0259	51.3846 SM
200	126406.2571	184597.9633	51.3207 BET
201	126400.1581	184599.2608	51.1178 TJ
202	126411.9941	184602.7942	51.3610 TJ
203	126419.9992	184589.5787	51.6174 CO
204	126422.7023	184589.9922	51.6196 CO
205	126423.7914	184586.7269	51.4865 CO
206	126425.5372	184581.5619	51.2098 AS
207	126406.4621	184574.0183	50.6314 AS
208	126395.9698	184569.7451	50.5544 AS
209	126396.7001	184573.8533	50.5778 AX
210	126399.1900	184584.1157	50.8111 BET
211	126381.6803	184580.6019	50.3948 BET
212	126379.7081	184586.9197	50.4648 BET
213	126381.1246	184574.8108	50.3586 COP
214	126375.9754	184574.8646	50.5575 AS
215	126378.7751	184570.8283	50.5469 AS
216	126385.0345	184568.0097	50.5932 AS-AX
217	126375.1695	184559.2649	50.5356 AS
218	126371.8365	184568.1423	50.4925 LB
219	126365.8250	184565.7724	50.3125 LB
220	126359.9138	184566.2009	50.2767 LB
221	126353.9575	184572.8989	50.0979 LB
222	126353.2608	184576.3821	50.3346 COP
223	126359.5776	184583.3231	50.3637 P
224	126352.0421	184594.9466	50.2967 P
225	126342.7779	184587.2346	50.1387 LB
226	126335.8338	184595.8983	50.1172 LB
227	126327.6929	184606.5203	49.9840 LB
228	126327.7223	184607.0514	50.0797 CO
229	126331.5146	184609.8889	50.2642 CO
230	126329.4757	184612.7169	49.8632 CO
231	126328.8741	184614.2329	50.0361 LB
232	126328.8631	184614.2661	49.9177 LB
233	126341.0321	184622.1517	50.3581 LB
234	126350.0897	184608.2758	50.3786 P
235	126359.4650	184593.1988	50.4302 P
236	126378.0133	184597.0912	50.3583 P
237	126372.7101	184597.6440	50.4769 AS
238	126373.5242	184605.7822	50.5248 AS
239	126384.6567	184612.0664	50.5441 AS
240	126381.1069	184604.6732	50.4969 MET
241	126382.2317	184602.9111	50.5789 MET
242	126385.8159	184604.8105	51.3174 METS
243	126394.1654	184609.2492	50.6078 MET
244	126393.6036	184611.2330	50.6498 MET
245	126400.6274	184608.7313	50.8323 TJ
246	126408.0297	184612.5370	51.1323 TJ
247	126411.4012	184620.2415	51.3843 AX
248	126413.7694	184621.5583	51.5169 AS
249	126419.8808	184624.5626	52.3954 P
250	126422.3795	184625.8164	52.1973 CO

251	126404.5939	184640.5143	50.8937 CO
252	126406.4071	184638.2239	50.8459 AS
253	126407.2043	184644.0551	50.9342 AS
254	126410.8494	184643.7809	51.4758 P
255	126397.1454	184653.3678	51.0262 CO
256	126394.3773	184653.6380	51.1096 LB
257	126394.3858	184653.6288	51.1828 LB
258	126394.3933	184653.6091	51.2591 LB
259	126403.9741	184659.5918	51.3936 LB
260	126403.9642	184659.5747	51.4583 LB
261	126403.9680	184659.5815	51.4525 LB
262	126403.9691	184659.5928	51.4357 LB
263	126405.3231	184658.5661	51.6280 CO
264	126405.3801	184658.6109	51.5283 CO
265	126404.0933	184659.4630	51.5313 LB
266	126404.0900	184659.4620	51.5265 LB
267	126404.0291	184659.4446	51.5949 LB
268	126388.1952	184630.8350	50.7493 CO
269	126373.0228	184621.9975	50.6870 CO
270	126373.0158	184622.0512	50.6306 CO
271	126365.4192	184634.7685	50.6880 CO
272	126365.3992	184634.7722	50.6639 CO
273	126362.4834	184634.7123	50.5480 LB
274	126362.4675	184634.7256	50.5597 LB
275	126364.7635	184641.4133	51.0003 CO
276	126364.7955	184641.3795	50.9501 CO
277	126358.3550	184640.2237	50.2817 SBE
278	126355.1683	184640.2674	50.2935 LP
279	126351.1605	184628.6285	50.5700 LB
280	126345.5092	184629.9808	50.1217 P
281	126344.8874	184634.3615	50.2903 LP
282	126334.5571	184628.6708	49.5685 LP
283	126334.6168	184628.6973	49.5665 LP
284	126334.5997	184628.7883	49.5644 LP
285	126335.1080	184625.0958	49.5581 SB
286	126335.3348	184624.9930	49.5795 SB
287	126334.4308	184624.2577	49.4921 SB
288	126333.8847	184624.7603	49.4721 SB
289	126333.8960	184624.7174	49.4933 SBE
290	126271.5447	184579.9420	47.3538 LP
291	126271.2404	184585.3336	47.3898 SBE
292	126262.5890	184572.3999	47.4398 TR
293	126261.3986	184572.6528	47.4297 TR
294	126259.1307	184566.1094	47.3211 MTC
295	126258.4034	184567.2908	48.5358 COP
296	126255.9358	184566.0710	47.1354 GAZ
297	126254.6782	184564.5155	46.9549 AS
298	126246.2283	184566.0169	47.2011 AS
299	126249.0289	184584.3760	47.7246 AS
300	126257.4761	184583.5700	47.4540 AS
301	126258.5664	184583.7645	47.6512 GAZ
302	126258.8496	184575.0756	47.6590 COP
303	126258.8872	184575.0345	47.6508 COP
304	126263.0240	184584.2312	47.7738 TR
305	126264.3813	184584.5747	47.8053 TR
306	126263.2785	184596.0947	48.2517 COP
307	126268.9466	184609.1638	48.5055 TR
308	126267.5254	184609.2694	48.5165 TR
309	126263.4876	184609.5125	48.5076 GAZ
310	126262.3182	184609.8378	48.2246 AS
311	126254.3088	184611.4024	48.4164 AS
312	126275.0209	184615.7497	48.0928 SBE
313	126284.9614	184619.1205	48.2206 P

314	126282.8228	184612.4132	48.1381 P
315	126276.8979	184602.3167	47.8939 P
316	126281.0419	184593.6373	47.8488 P
317	126282.7237	184586.8635	48.0968 LP
318	126283.3862	184590.2573	47.9303 TJ
319	126286.2749	184588.1699	49.4744 TS
320	126297.0239	184595.2373	49.8820 TS-LP
321	126303.2155	184598.7350	49.8426 TS-LP
322	126289.2242	184594.4097	48.3542 TJ
323	126287.2989	184600.6119	48.0804 P
324	126285.2217	184607.0071	48.1772 P
325	126292.6920	184618.4028	48.3166 P
326	126305.0968	184624.5170	48.4447 TJ
327	126308.4468	184627.3552	49.8661 TS
328	126310.7180	184627.0548	49.9486 CF
329	126313.9601	184630.2424	49.5792 LP
330	126315.0431	184619.8771	49.9996 CF
331	126315.2482	184619.3944	49.9062 CF
332	126315.3420	184619.4039	49.9240 CF
333	126319.3667	184620.7489	49.4341 LL
334	126319.3145	184620.7269	49.5051 LL
335	126312.6809	184617.1475	49.1742 TJ
336	126312.9318	184616.0854	49.2975 TJ
337	126312.4906	184615.2766	49.1762 SB
338	126308.6015	184606.7902	48.6975 TJ
339	126308.1848	184606.2524	48.7797 TJ
340	126309.3132	184606.9864	48.7785 TJ
341	126373.8239	184646.5719	51.3252 CO
342	126373.8174	184646.5705	51.3384 CO
343	126478.0869	184703.4786	53.2501 LB
344	126478.1028	184703.4003	53.2624 LB
345	126478.1110	184703.3964	53.3122 LB

# 1. LISTA MATERIALELOR TRANSMISE COMANDATARULUI ȘI ALTOR ORGANIZAȚII

**Tabelul 5.1.**

Nr.ord.	Denumire	Unitate de măsură	Cantitate	Remarcă
Comandatar				
<b>1</b>	Raport tehnic	caiet	1	-
<b>3</b>	Disc cu informație	disc	1	-
Executant: „GEOCAD-PLUS S.R.L.”				
1	Dosar tehnic	mapă	1	
2	Disc cu informație	disc	1	-



REPUBLICA MOLDOVA

# LICENȚĂ

Seria A MMII

Nr. 047661

Denumirea autorității de licențiere

Camera de Licențiere

Denumirea, forma juridică de organizare, sediul  
(adresa juridică) a titularului de licență

Societatea cu Răspundere Limitată  
"GEOCAD-PLUS"

Data și numărul certificatului de  
înregistrare de stat a titularului de licență

mun. Chișinău, str. Maria Dragan,  
30/1 ap 311

19.01.2015

Numărul de înregistrare  
a întreprinderii sau IDNO

101560000610

Codul fiscal

Genul de activitate, integral sau parțial,  
pentru a cărui desfășurare se eliberează licența

\* Activitatea topogeodezică \*

Data eliberării licenței

13 FEB 2015

Valabilă până la

12. FEB. 2020

Semnătura conducătorului  
autorității de licențiere

Director al Camerei de Licențiere

Valentin GUZNAC

Notă: Licența este valabilă numai cu anexa autenticată de arhivă a camera de licențiere,  
în care sînt indicate condițiile de licențiere pentru genul de activitate specificat în licență.

# ANEXĂ LA LICENȚA

Seria A MMII

Nr. 047661

Titular de licență Societatea cu Răspundere Limitată "GEOCAD-PLUS"

Titularul de licență este obligat să respecte următoarele condiții de licențiere pentru desfășurarea activității: \* Activitatea topogodezică \*

1. Desfășurarea activității licențiate în conformitate cu cadrul legislativ și normativ.
2. Asigurarea verificării mijloacelor geodezice de măsurare, standardizarea lor, precum și certificării producției geodezice și cartografice.
3. Disponerea de cadre calificate în domeniu.

Licența este valabilă pentru specialistul: Soltan Roman

\*\*\*\*\*



L.S.

Notă: Anexa și copiile ei sînt valabile numai cu ștampila originală a autorității de licențiere.