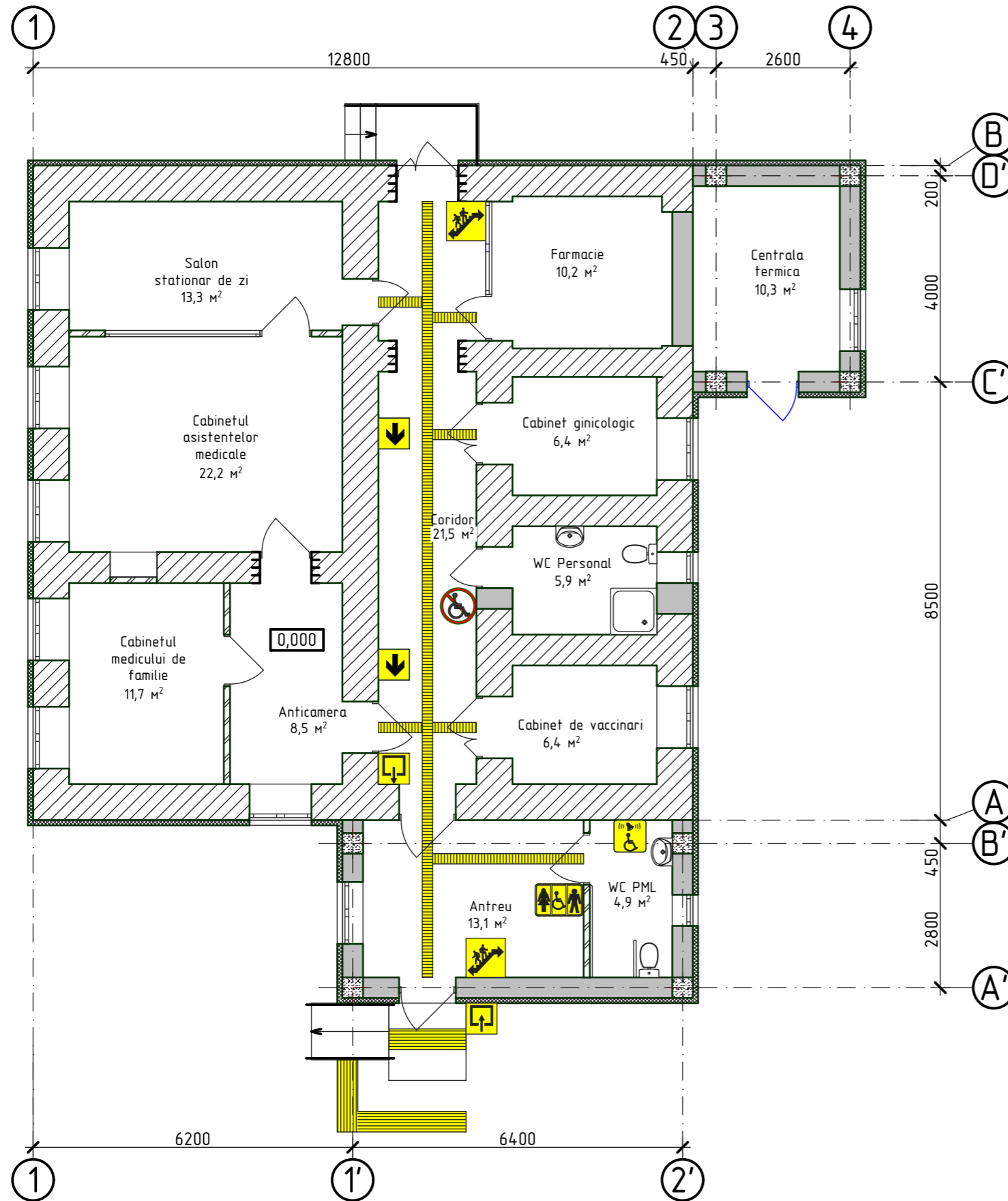


# Planul asigurarii deplasarii PML la cota 0.000

sc. 1:100



## Indicatoare de informare si avertizare pentru PML:

- Dispozitiv de comunicare bilaterala cu dispecerul sau cu persoana de serviciu
- Directia de deplasare a PML
- WC pentru PML
- Esire din cladire
- Intrare in cladire
- Marcaj tactil
- Cai de evacuare
- Acces interzis pentru PML

Nr.inve.a.orig. Data si semnatura Nr.inve.schim.

OBIECTIV NR. - 20.02-D/20-SAC							
Reparatia cladirii cu nr. cadastral 412810932, gazificarea si aprovizionarea cu energie electrica din s. Gaspar, r-ul Edinet							
Mod.	Can.	Foia	Nr.d.	Semnat.	Data		
ASP	Mihaila V.				05.20		
ISP	Hihlat E.				05.20		
Elaborat	Ciobanu V.				05.20		
					faza	plansa	planse
					PE	20	
					Reparatia cladirii		
					Planul asigurarii deplasarii PML la cota 0.000		SRL "Geo-Cad-Proiect" mun. Balti