

# Проект 1

Drum central

Partner for Contact:  
Order No.:  
Company:  
Customer No.:

Дата: 14.09.2020  
Оператор: GRUNLED

Оператор GRUNLED  
Телефон 069211239  
Факс  
Электронная почта r.moiseev@ledmarket.md

## Оглавление

<b>Проект 1</b>	
Титульный лист проекта	1
Оглавление	2
Ведомость светильников	3
<b>LED MARKET SRL 50W 5700K</b>	
Паспорт светильника	4
<b>Улица 1</b>	
Данные компоновки	5
Ведомость светильников	6
3D - визуализация	7
Фиктивные цвета - визуализация	8
<b>Критериальные поля</b>	
<b>Критериальное поле Проезжая часть 1</b>	
<b>Наблюдатель</b>	
<b>Наблюдатель 1</b>	
Изолинии (L)	9
<b>Drum secundar</b>	
Данные компоновки	10
Ведомость светильников	11
3D - визуализация	12
Фиктивные цвета - визуализация	13
<b>Критериальные поля</b>	
<b>Критериальное поле Проезжая часть 1</b>	
<b>Наблюдатель</b>	
<b>Наблюдатель1</b>	
Изолинии (L)	14

## Проект 1

Drum central



14.09.2020

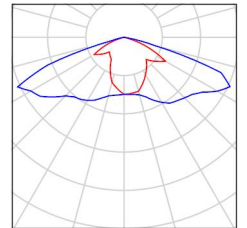


Оператор GRUNLED  
Телефон 069211239  
Факс  
Электронная почта r.moiseev@ledmarket.md

## Проект 1 / Ведомость светильников

8 шт. LED MARKET SRL 50W 5700K  
№ изделия:  
Световой поток (Светильник): 5694 lm  
Световой поток (Лампы): 5790 lm  
Мощность светильников: 50.0 W  
Классификация светильников по CIE: 100  
CIE Flux Code: 35 70 97 100 98  
Комплектация: 1 x STREET LIGHT LEAF  
RANGE 50W, 5700K (Поправочный  
коэффициент 1.000).

Изображение  
светильников дается в  
фирменном каталоге.

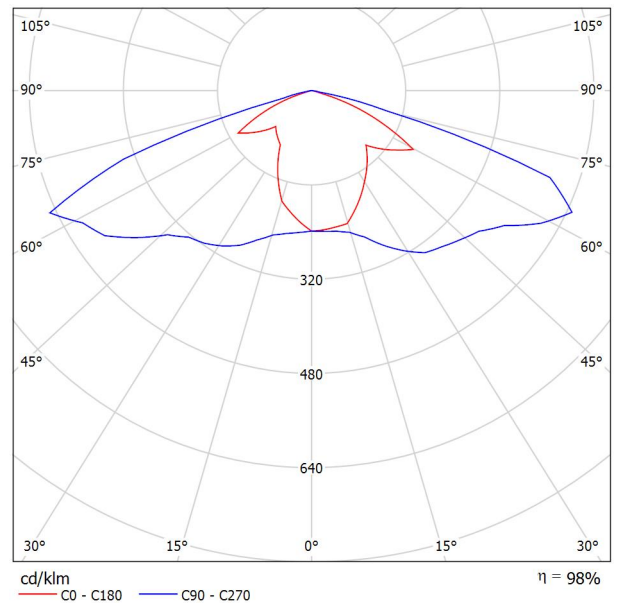


Оператор GRUNLED  
Телефон 069211239  
Факс  
Электронная почта r.moiseev@ledmarket.md

## LED MARKET SRL 50W 5700K / Паспорт светильника

Изображение светильников дается в фирменном каталоге.

Место выхода света 1:



Классификация светильников по CIE: 100  
CIE Flux Code: 35 70 97 100 98

Из-за отсутствия свойств симметрии для этому светильнику невозможно представление таблицы UGR.

Оператор GRUNLED  
 Телефон 069211239  
 Факс  
 Электронная почта r.moiseev@ledmarket.md

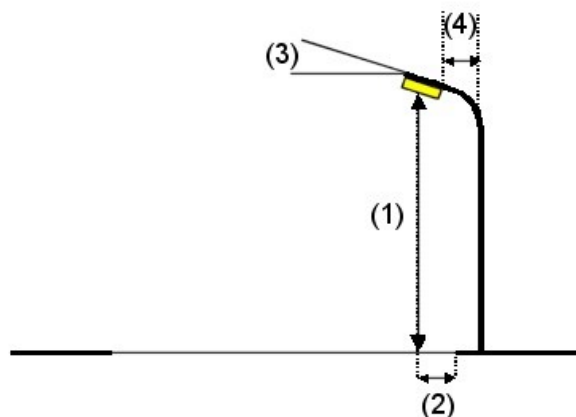
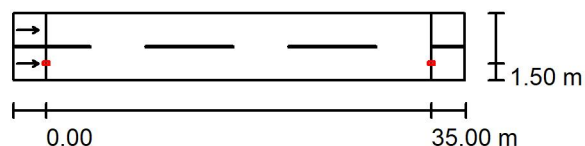
## Улица 1 / Данные компоновки

### Профиль дороги

Проезжая часть 1 (Ширина: 6.000 м, Число полос движения: 2, Покрытие: R3, q0: 0.070)

Коэффициент эксплуатации: 0.67

### Структуры светильников



Светильник:	LED MARKET SRL 50W 5700K
Световой поток (Светильник):	5694 lm
Световой поток (Лампы):	5790 lm
Мощность светильников:	50.0 W
Расположение:	с одной стороны вниз
Расстояние между мачтами:	35.000 m
Монтажная высота (1):	7.000 m
Высота световых точек:	7.000 m
Вылет (2):	1.500 m
Наклон консоли (3):	0.0 °
Длина консоли (4):	3.000 m

Наибольшие значения силы света  
 при 70°: 460 cd/klm  
 при 80°: 58 cd/klm  
 при 90°: 1.93 cd/klm

В во всех направлениях, которые образуют указанный угол с нижней вертикалью в инсталлированных и готовых к работе светильниках.

Сила света не выше 90°.

Компоновка отвечает классу силы света G4.

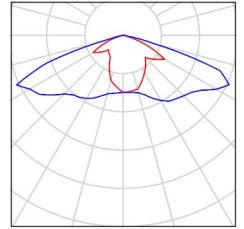
Компоновка отвечает классу индекса ослепления D.6.

Оператор GRUNLED  
Телефон 069211239  
Факс  
Электронная почта r.moiseev@ledmarket.md

## Улица 1 / Ведомость светильников

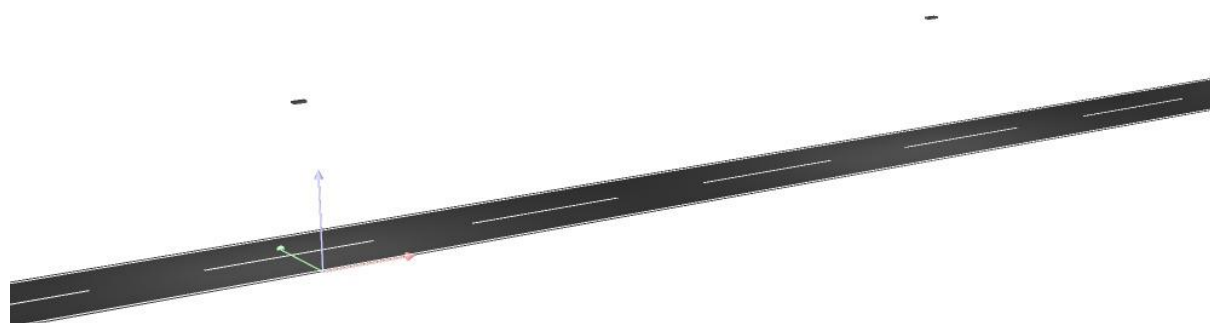
LED MARKET SRL 50W 5700K  
№ изделия:  
Световой поток (Светильник): 5694 lm  
Световой поток (Лампы): 5790 lm  
Мощность светильников: 50.0 W  
Классификация светильников по CIE: 100  
CIE Flux Code: 35 70 97 100 98  
Комплектация: 1 x STREET LIGHT LEAF  
RANGE 50W, 5700K (Поправочный  
коэффициент 1.000).

Изображение  
светильников дается в  
фирменном каталоге.



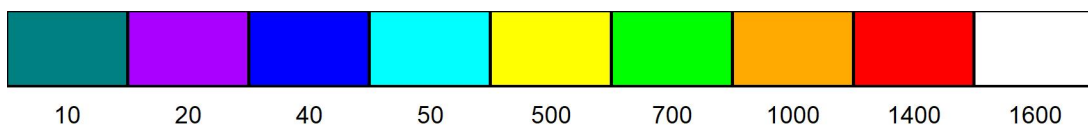
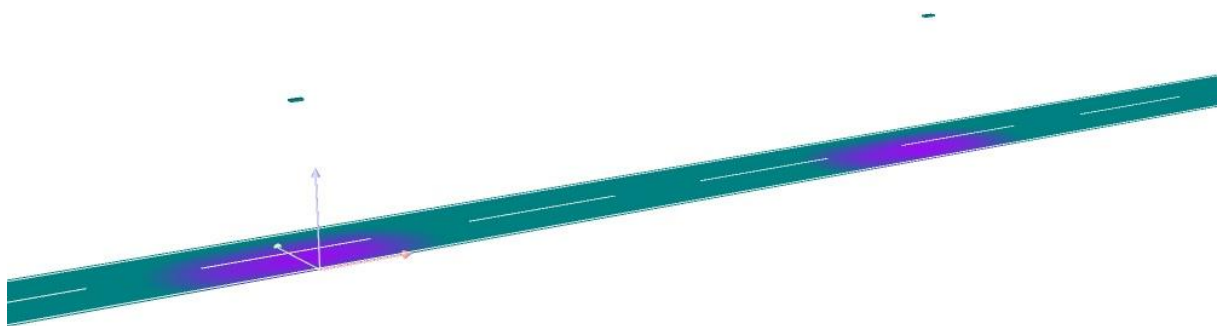
Оператор GRUNLED  
Телефон 069211239  
Факс  
Электронная почта r.moiseev@ledmarket.md

## Улица 1 / 3D - визуализация



Оператор GRUNLED  
Телефон 069211239  
Факс  
Электронная почта r.moiseev@ledmarket.md

## Улица 1 / Фиктивные цвета - визуализация

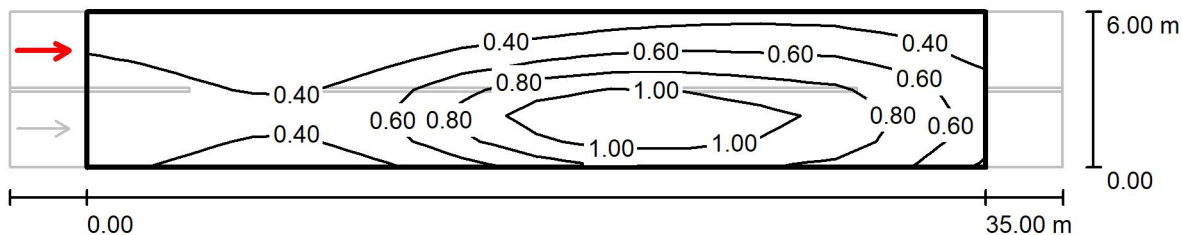


lx



Оператор GRUNLED  
 Телефон 069211239  
 Факс  
 Электронная почта r.moiseev@ledmarket.md

**Улица 1 / Критериальное поле Проезжая часть 1 / Наблюдатель 1 / Изолинии (L)**



Значения в Candela/m<sup>2</sup>, Масштаб 1 : 294

Растр: 12 x 6 Точки  
 Позиция наблюдателя: (-60.000 m, 4.500 m, 1.500 m)  
 Покрытие: R3, q0: 0.070

	$L_{cp}$ [cd/m <sup>2</sup> ]	U0	UI	TI [%]
Фактические расчетные значения:	0.60	0.37	0.45	9
Фактические значения согласно классу ME5:	≥ 0.50	≥ 0.35	≥ 0.40	≤ 15
Выполняется/не выполняется:	✓	✓	✓	✓

Оператор GRUNLED  
 Телефон 069211239  
 Факс  
 Электронная почта r.moiseev@ledmarket.md

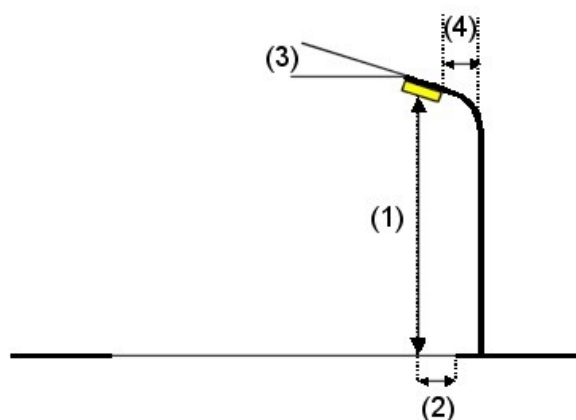
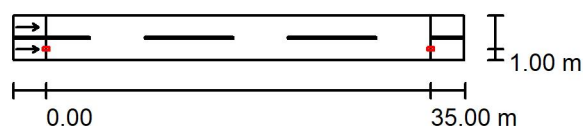
## Drum secundar / Данные компоновки

### Профиль дороги

Проезжая часть 1 (Ширина: 4.000 м, Число полос движения: 2, Покрытие: R3, q0: 0.070)

Коэффициент эксплуатации: 0.67

### Структуры светильников



Светильник:	LED MARKET SRL 50W 5700K
Световой поток (Светильник):	5694 lm
Световой поток (Лампы):	5790 lm
Мощность светильников:	50.0 W
Расположение:	с одной стороны вниз
Расстояние между мачтами:	35.000 m
Монтажная высота (1):	7.000 m
Высота световых точек:	7.000 m
Вылет (2):	1.000 m
Наклон консоли (3):	5.0 °
Длина консоли (4):	1.000 m

Наибольшие значения силы света  
 при 70°: 445 cd/klm  
 при 80°: 49 cd/klm  
 при 90°: 1.93 cd/klm

В во всех направлениях, которые образуют указанный угол с нижней вертикалью в инсталлированных и готовых к работе светильниках.

Сила света не выше 95°.

Компоновка отвечает классу силы света G4.

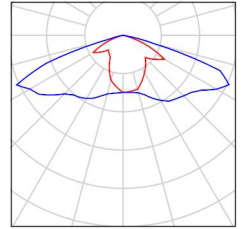
Компоновка отвечает классу индекса ослепления D.6.

Оператор GRUNLED  
Телефон 069211239  
Факс  
Электронная почта r.moiseev@ledmarket.md

## Drum secundar / Ведомость светильников

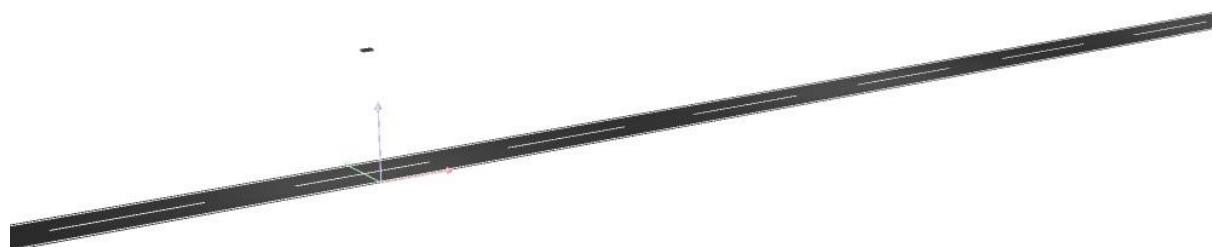
LED MARKET SRL 50W 5700K  
№ изделия:  
Световой поток (Светильник): 5694 lm  
Световой поток (Лампы): 5790 lm  
Мощность светильников: 50.0 W  
Классификация светильников по CIE: 100  
CIE Flux Code: 35 70 97 100 98  
Комплектация: 1 x STREET LIGHT LEAF  
RANGE 50W, 5700K (Поправочный  
коэффициент 1.000).

Изображение  
светильников дается в  
фирменном каталоге.



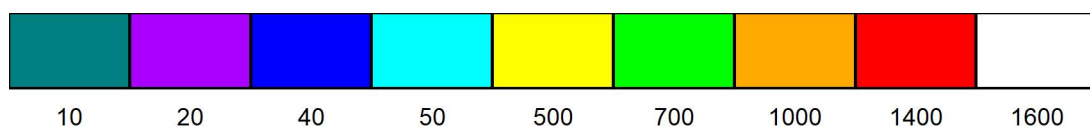
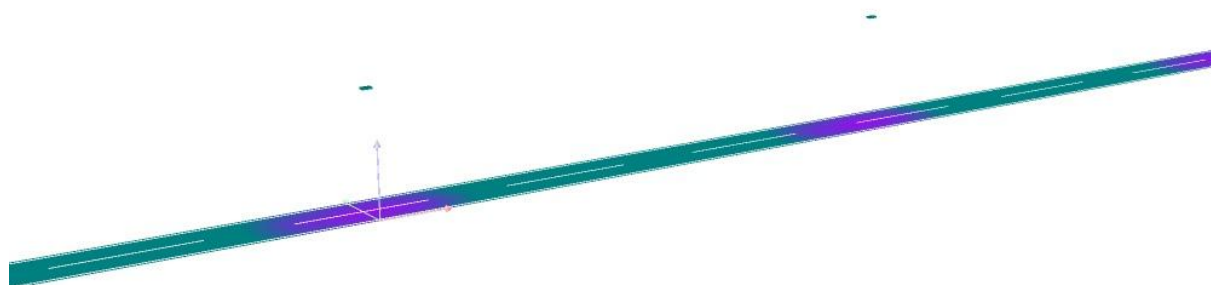
Оператор GRUNLED  
Телефон 069211239  
Факс  
Электронная почта r.moiseev@ledmarket.md

## Drum secundar / 3D - визуализация



Оператор GRUNLED  
Телефон 069211239  
Факс  
Электронная почта r.moiseev@ledmarket.md

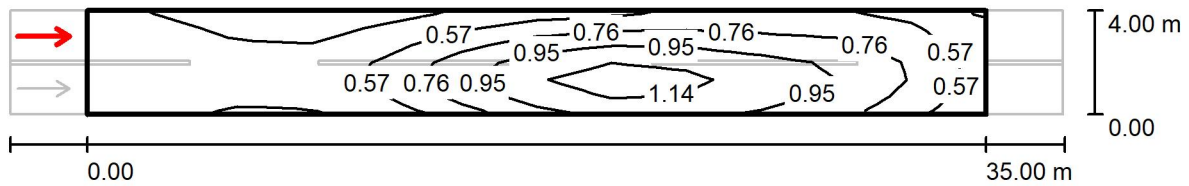
## Drum secundar / Фиктивные цвета - визуализация



lx

Оператор GRUNLED  
 Телефон 069211239  
 Факс  
 Электронная почта r.moiseev@ledmarket.md

**Drum secundar / Критериальное поле Проезжая часть 1 / Наблюдатель1 /  
 Изолинии (L)**



Значения в Candela/m<sup>2</sup>, Масштаб 1 : 294

Растр: 12 x 6 Точки  
 Позиция наблюдателя: (-60.000 m, 3.000 m, 1.500 m)  
 Покрытие: R3, q0: 0.070

	$L_{cp}$ [cd/m <sup>2</sup> ]	U0	UI	TI [%]
Фактические расчетные значения:	0.70	0.42	0.40	11
Фактические значения согласно классу МЕ6:	≥ 0.30	≥ 0.35	≥ 0.40	≤ 15
Выполняется/не выполняется:	✓	✓	✓	✓