

TOCANĂ DE DOVLECEI STERILIZATĂ
ИКРА ИЗ КАБАЧКОВ СТЕРИЛИЗОВАННАЯ

Ingrediente: dovlecei fierți, pastă de tomate, ulei vegetal de floarea soarelui, ceapă și morcovi prăjiți, sare pentru uz alimentară, făină de grâu, verdețuri, condimente.

Состав: кабачки уваренные, томатная паста, масло подсолнечное, лук и морковь обжаренные, соль поваренная пищевая, мука пшеничная, зелень, приправы. De păstrat la temperatura de la 0 °C până la 25 °C și umiditatea relativă a aerului max. 75 %. Хранить при температуре от 0 °C до 25 °C и относительной влажности воздуха не более 75 %.

Valori nutriționale medii pentru 100 g produs: / Пищевая ценность (средние значения) в 100 г продукта:

Valoarea energetică / Энергетическая ценность	590 kJ / kcal / 142 kcal / kcal
Grăsimi / Жиры	9,2 g/r
din care acizi grași saturați / в том числе насыщенные жирные кислоты	1,1 g/r
Glucide / Углеводы	11,5 g/r
din care zahăruri / в том числе сахара	7,3 g/r
Proteine / Белки	1,9 g/r
Fibre / Клетчатка	2,9 g/r
Sare / Соль	1,3 g/r

OP: Consumul zilnic de referință a unui adult: 8400 kJ / 2000 kcal. / Суточная потребность взрослого человека: 8400 кДж / 2000 ккал.

MASA NETĂ
МАССА НЕТО **400 g/r e**

GOST / ГОСТ
2654-98



TOCANĂ
de dovlecei

Икра из кабачков

FABRICAT ÎN MOLDOVA / ПРОИЗВЕДЕНО В МОЛДОВЕ

Intreprindere certificată
Предприятие сертифицировано **ISO 9001:2015/ISO 22000:2005**

Producător: SA „ALFA-NISTRU”

Republica Moldova, or. Soroca, str. Ștefan cel Mare, 131

Изготовитель: АО „ALFA-NISTRU”

Республика Молдова, г. Сорока, ул. Штефан чел Маре, 131

Tel.: (+373) 68325553, fax: (+373) 23023444, e mail: info@alfa-nistru.com

Data fabricării (corespunde cu numărul lotului L) este indicată pe capac în rândul întâi.

A se consuma de preferință înainte de data indicată pe capac în rândul doi.

Data izotovolnienii (soottvetcny c HOMepOM nartuu L) yka3ana Ha Kpüuúke B

nepBOM py4y. Ȣo4en 4o 4aTû yka3aHHoü Ha Kpüuúke Bo BTopOM py4y.

După deschidere produsul de păstrat în frigider la temperatura de la 1 °C până la 4 °C. После вскрытия банки продукт хранить в холодильнике при температуре от 1 °C до 4 °C.



FABRICAT ÎN MOLDOVA
ПРОИЗВЕДЕНО В МОЛДОВЕ

Intreprindere certificată

ISO 9001:2015/ISO 22000:2005

Предприятие сертифицировано

Producător: SA „ALFA-NISTRU”

Republica Moldova, or. Soroca,

str. Ștefan cel Mare, 131

Изготовитель: АО „ALFA-NISTRU”

Республика Молдова,

г. Сорока, ул. Штефан чел Маре, 131

Tel. (+373) 68325553,

fax (+373) 23023444,

e mail: info@alfa-nistru.com



SM 314:2015



FASOLE ALBĂ
Naturală

FASOLE ALBĂ NATURALĂ, STERILIZATĂ
ФАСОЛЬ БЕЛАЯ НАТУРАЛЬНАЯ,
СТЕРИЛИЗОВАННАЯ

Ingrediente: fasole, apă potabilă, zahăr tos, sare pentru uz alimentară, piper negru măcinat, piper roșu măcinat. **Состав:** фасоль, вода питьевая, сахар-песок, соль поваренная пищевая, перец черный молотый, перец красный молотый.

Valori nutriționale medii pentru 100 g produs: / Пищевая ценность (средние значения) в 100 г продукта:

Valoarea energetică / Энергетическая ценность	400 kJ / kcal / 100 kcal / kcal
Grăsimi / Жиры	0,9 g/r
din care acizi grași saturați / в том числе насыщенные жирные кислоты	0,2 g/r
Glucide / Углеводы	16,5 g/r
din care zahăruri / в том числе сахара	1,7 g/r
Proteine / Белки	5,0 g/r
Fibre / Клетчатка	2,7 g/r
Sare / Соль	1,2 g/r

OP: Consumul zilnic de referință a unui adult: 8400 kJ / 2000 kcal. / Суточная потребность взрослого человека: 8400 кДж / 2000 ккал.

De păstrat la temperatura de la 0 °C până la 25 °C și umiditatea relativă a aerului max. 75 %. Хранить при температуре от 0 °C до 25 °C и относительной влажности воздуха не более 75 %.

Data fabricării (corespunde cu numărul lotului L) este indicată pe capac în rândul întâi.

A se consuma de preferință înainte de data indicată pe capac în rândul doi.

Data izotovolnienii (soottvetcny c HOMepOM nartuu L) yka3ana Ha Kpüuúke B

nepBOM py4y. Ȣo4en 4o 4aTû yka3aHHoü Ha Kpüuúke Bo BTopOM py4y.

După deschidere produsul de păstrat în frigider la temperatura de la 1 °C până la 4 °C în

recipient de sticlă. После вскрытия банки содержимое перемешать в стеклянную

посуду, продукт хранить в холодильнике при температуре от 1 °C до 4 °C.

MASA NETĂ

МАССА НЕТО

MASA FASOLEI

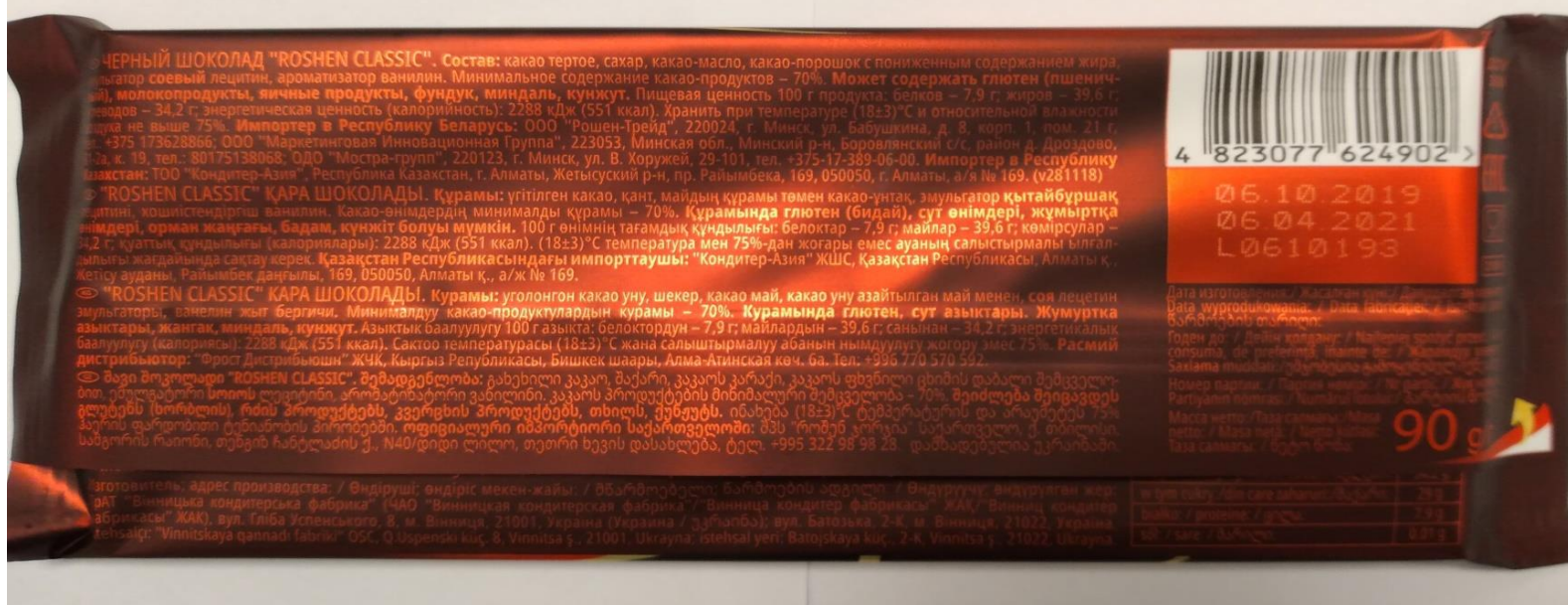
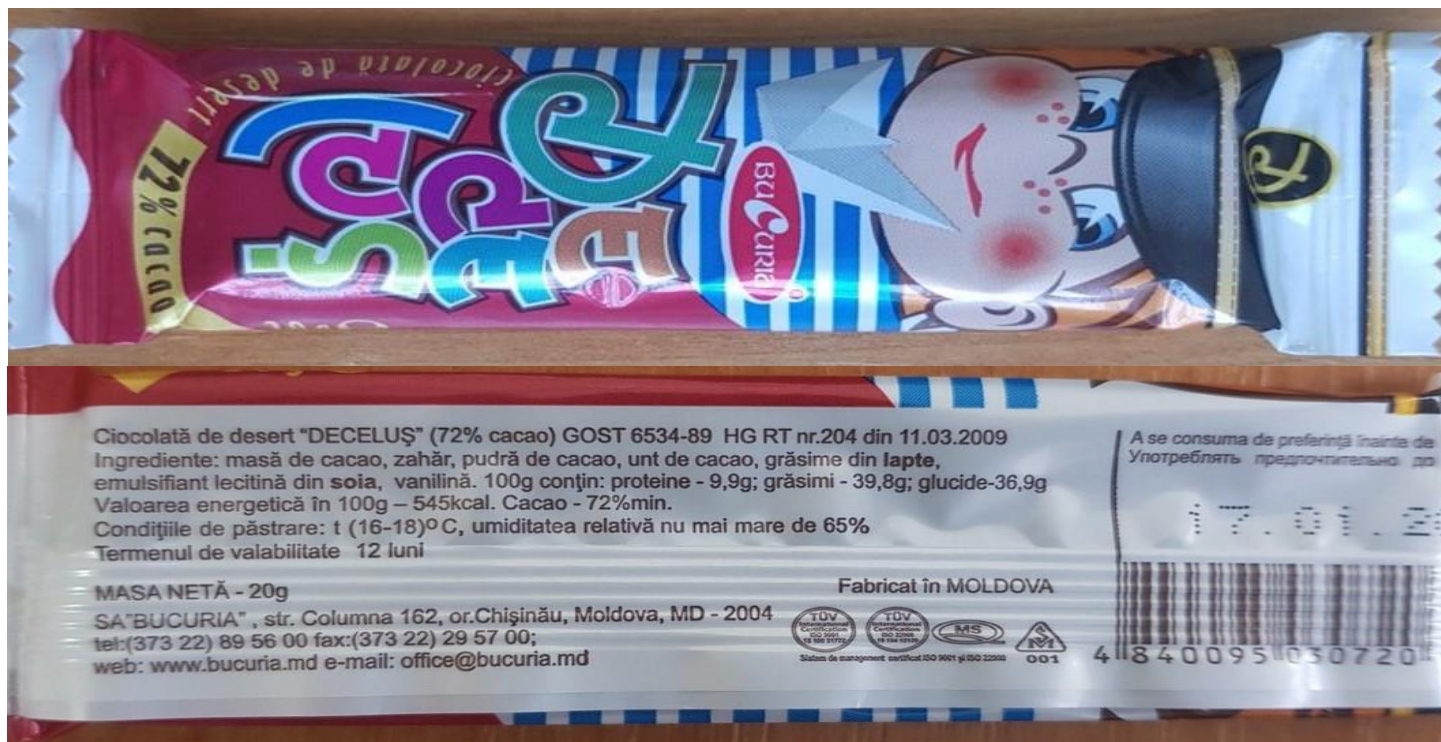
МАССА ФАСОЛИ

410 g/r e

205 g/r



FASOLE ALBĂ
Naturală



MD/RO **SUC DE MERE RECONSTITUIT LIMPEZIT, PASTEURIZAT.**

Ingrediente: Suc de mere reconstituit din suc concentrat – 100 %. De păstrat la temperatura de la 0 °C până la 25 °C și umiditatea relativă a aerului max. 75 %. După deschidere produsul de păstrat în frigider la temperatura de la 1 °C până la 4 °C.

Data fabricației (corespunde cu numărul lotului) și termenul de valabilitate sunt înscrise pe partea de sus a pachetului.

Producător: SA „ALFA-NISTRU”, Republica Moldova, or. Soroca, str. Ștefan cel Mare, 131, tel.: +373/68325553, fax: +373 /230/ 2-34-44, e-mail: info@alfa-nistru.com, www.alfa-nistru.com

Reglementarea tehnică
HG Republicii Moldova nr.1111 din 06.12.2010

RU/BY **СОК ЯБЛОЧНЫЙ ВОССТАНОВЛЕННЫЙ ОСВЕЩЕННЫЙ, ПАСТЕРИЗОВАННЫЙ.**

Состав: Соки яблочный восстановленный из концентрированного сока – 100%.

Хранить при температуре от 0 °C до 25 °C и относительной влажности воздуха не более 75 %. После вскрытия, продукт хранить в холодильнике при температуре от 1 °C до 4 °C.

Дата изготовления (соответствует с номером партии) и срок годности указаны на верхней панели пакета.

Изготовитель: АО „ALFA-NISTRU”, Республика Молдова, г. Сорока, ул. Стефан чел Маре, 131 тел.: +373 /68325553, факс: +373 /230/ 2-34-44 e-mail: info@alfa-nistru.com, www.alfa-nistru.com

Уполномоченное изготовителем лицо на территории стран Евразийского экономического союза: ООО „ДАК-ТРЕЙД”, 241020, Брянская обл., г. Брянск, проезд Московский, дом 10А, офис 302, РФ, тел.: +74832631092

ТР ТС 023/2011 – Утвержден Решением Комиссии Таможенного союза от 09 декабря 2011 г. №882

VOLUM NOMINAL/НОМИНАЛЬНЫЙ ОБЪЕМ 1л/л e

INTREPRINDERE CERTIFICATĂ/
ПРЕДПРИЯТИЕ СЕРТИФИЦИРОВАНО
ISO 9001:2015 ISO 22000:2005

4 840019 001072

1004 EAC



SUC DE MERE RECONSTITUIT

PRODUS ÎN MOLDOVA



FĂRĂ ADAOS DE ZAHĂR

e1L

СОК ЯБЛОЧНЫЙ ВОССТАНОВЛЕННЫЙ

FR **JUS DE POMMES RECONSTITUÉ CLARIFIÉ, PASTEURISÉ.**

Ingédients: Jus de pommes reconstitué du jus concentré – 100%. Conserver à la température entre 0 °C et 25 °C et à l'humidité relative de l'air max. 75 %.

Après ouverture conserver au réfrigérateur à la température entre 1 °C et 4 °C.

Date de fabrication (correspond au numéro de lot) et date limite de consommation sont inscrites dans la partie supérieure de l'emballage.

Producteur: „ALFA-NISTRU” SA 131, rue Ștefan cel Mare, Ville de Soroca, République de Moldavie, tel.: +373 /68325553, fax: +373 /230/ 2-34-44 e-mail: info@alfa-nistru.com, www.alfa-nistru.com

GB **APPLE JUICE RESTORED CLARIFIED, PASTEURIZED.**

Ingredients: Apple Juice restored from juice concentrate – 100%. Store at 0 °C till 25 °C temperature and relative air humidity up to 75 %.

Store the open package in the refrigerator at 1 °C till 4 °C temperature. Date of production (corresponds to the lot number) and term of validity are indicated on the top of package.

Manufacturer: „ALFA-NISTRU” JSC Republic of Moldova, Soroca, Ștefan cel Mare str. 131, tel.: +373/68325553 fax: +373/230/2-34-44, e-mail: info@alfa-nistru.com www.alfa-nistru.com

Valori nutriționale medii pentru 100 g produs:
Пищевая ценность, средние значения в 100 г продукта:
Nutritional value medium per 100 g of product:

Valoarea energetică / Энергетическая ценность / Energy	187 kJ / кДж 44 kcal / ккал
Grăsimi / Жиры / Fat din care acizi grași saturați / в том числе насыщенные жирные кислоты / of which saturates	0,0 g/r 0,0 g/r
Glucide / Углеводы / Carbohydrate din care zahăruri / в том числе сахара / of which sugars	11,0 g/r 10,5 g/r
Proteine / Белки / Protein	0,0 g/r
Fibre / Клетчатка / Fibres	0,06 g/r
Sare / Соли / Salt	0,02 g/r

CR* Consumul zilnic de referință a unui adult obișnuit 8400 kJ/2000 kcal.
Суточная потребность среднего взрослого человека 8400 кДж/2000 ккал.
RI* Reference intake of an average adult 8400 kJ/2000 kcal.

PRODUS DUPĂ O REȚETĂ TRADIȚIONALĂ

Halva Victorita DE FLOAREA SOARELUI CU VANILINĂ

Ingrediente: miez de floarea soarelui, sirop de glucoză, zahăr, extract de rădăcini de lemn dulce, vanilină. Valoarea nutritivă și energetică la 100g de produs: proteine-11,6g, grăsimi-29,7g, glucide-54g; 560,0 kcal.

Temperatura de păstrare (18±3) °C. Data fabricării: indicată pe ambalaj.

Termen de valabilitate: 180 zile.

Fabricat în Moldova. SC "CONT-ASISTENT" SRL, MD-3501, or. Orhei, str. A. Lăpușneanu, 2/2, tel.: (235) 2-91-71.

GOST 6502-94



MASA NETĂ

200g



PRODUS DUPĂ O REȚETĂ TRADIȚIONALĂ

Halva Victorita DE FLOAREA SOARELUI CU VANILINĂ

Ingrediente: miez de floarea soarelui, sirop de glucoză, zahăr, extract de rădăcini de lemn dulce, vanilină. Valoarea nutritivă și energetică la 100g de produs: proteine-11,6g, grăsimi-29,7g, glucide-54g; 560,0 kcal.

Temperatura de păstrare (18±3) °C. Data fabricării: indicată pe ambalaj.

Termen de valabilitate: 180 zile.

Fabricat în Moldova. SC "CONT-ASISTENT" SRL, MD-3501, or. Orhei, str. A. Lăpușneanu, 2/2, tel.: (235) 2-91-71.

GOST 6502-94



MASA NETĂ

200g



