

Caiet de sarcini

Achiziționare licențe pentru plugin-ul „Reverse geocoding”

Plugin-ul „Reverse geocoding” va furniza funcționalitatea de căutare în apropiere (Search Nearby) care permite selectarea unei poziții pe hartă și va returna adresele clădirilor, puncte de interes, și alte obiecte informaționale situate în împrejurime. Această funcționalitate permite setarea localizării unui caz de urgență direct din rezultatele afișate la căutare. Imaginea de mai jos arată funcționalitatea de căutare în apropiere.

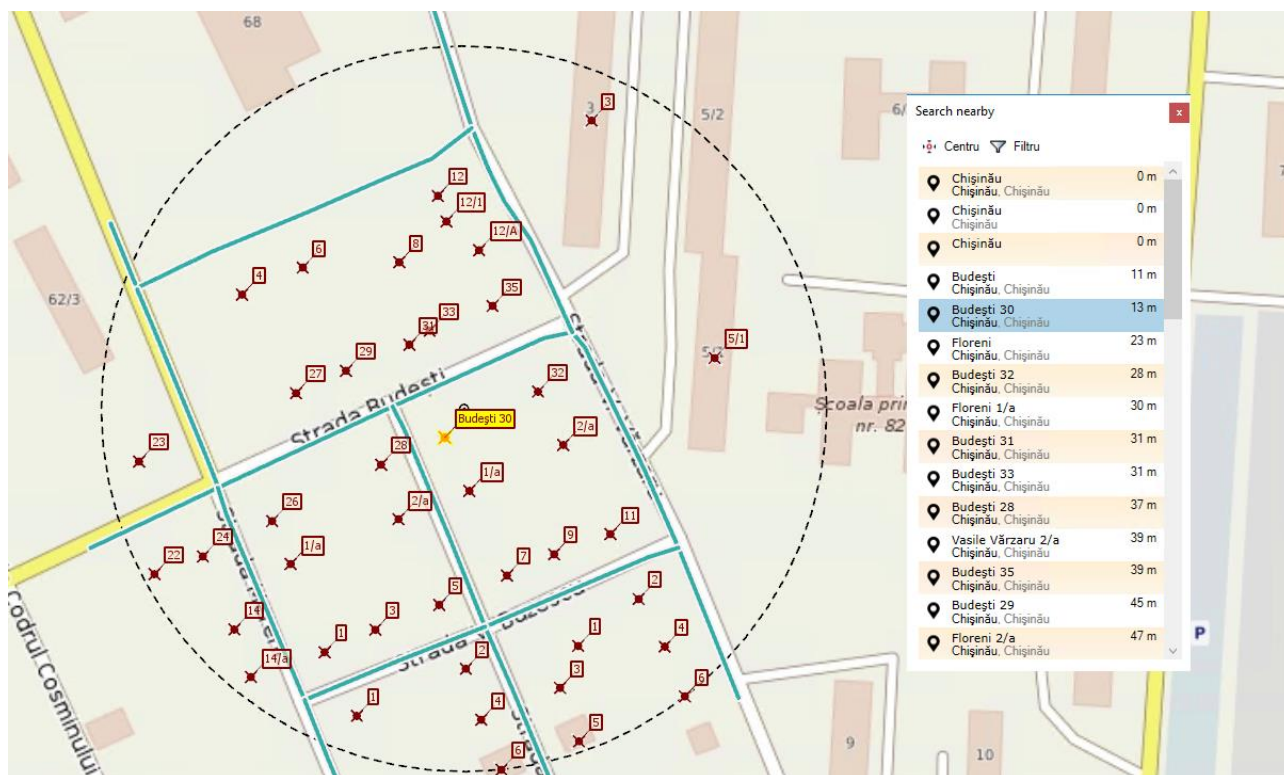


Fig. 1: Căutare în apropiere

Plugin-ul „Reverse geocoding” permite setarea localizării a cazului curent accesând meniul contextual atât din rezultatele căutării de pe hartă, cât și din lista căutării.

Meniul contextual va conține următoarele funcții:

- ⑩ Utilizează ca locația cazului;
- ⑩ Utilizează ca locația destinație a cazului;
- ⑩ Utilizează ca adresa cazului;
- ⑩ Utilizează ca adresa destinației a cazului.

Exemplu de setare a localizării prin accesare rezultate din hartă este arătat în imaginea de mai jos.

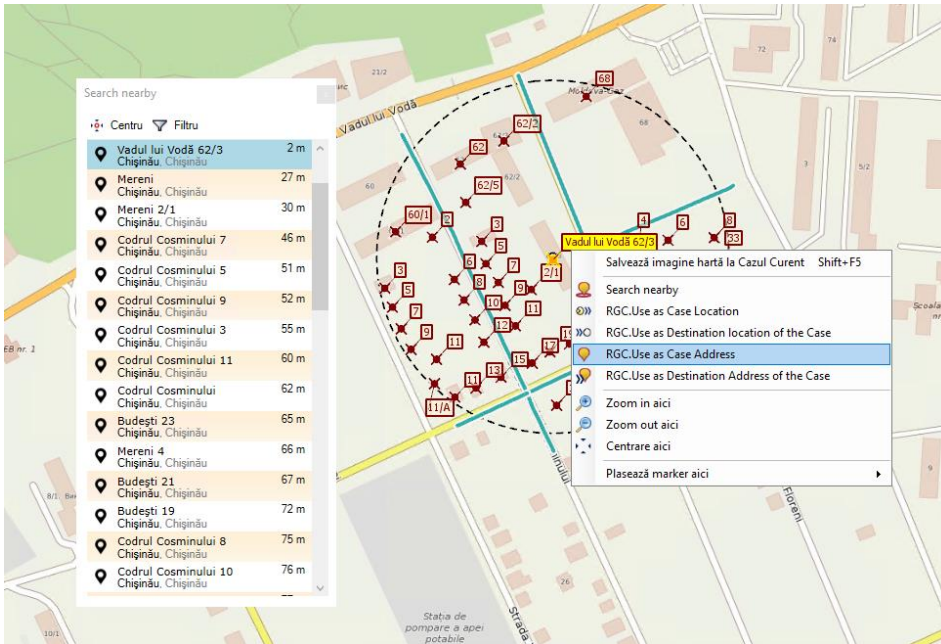


Fig. 2: Meniul contextual al unui obiect informațional

Exemplu de setare a localizării prin accesare rezultate din listă este arătat în imaginea de mai jos.

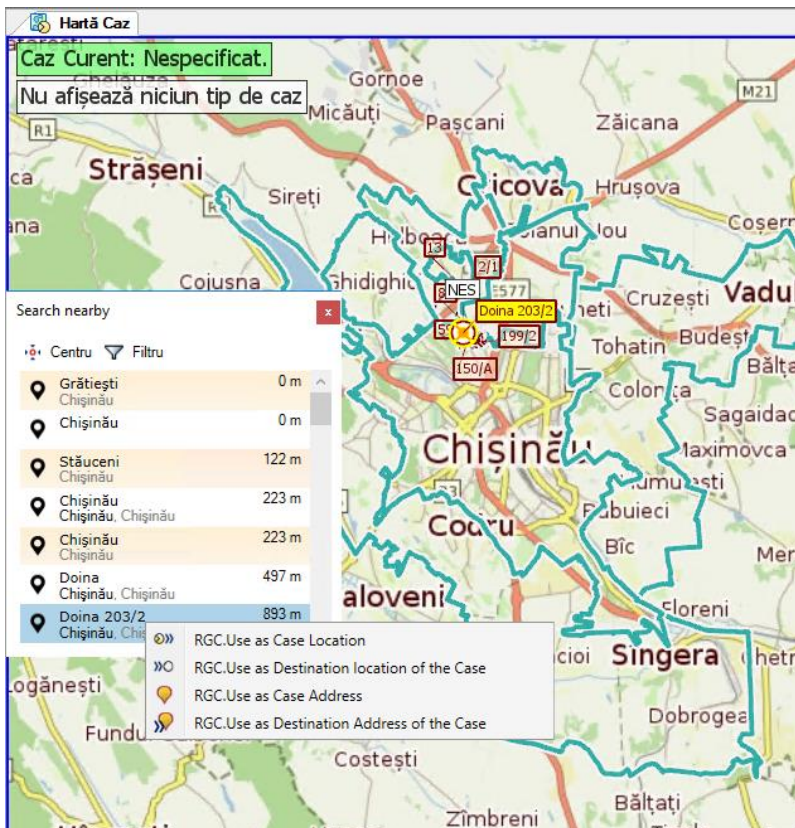


Fig. 3: Selectarea obiectului informațional din rezultatul căutării

informațional din rezultatul căutării

Plugin-ul „Reverse geocoding” va îndeplini cerințele obligatorii descrise în tabelul de mai jos.

1.	La accesarea funcției „Search Nearby” în aplicația ResQMap, plugin-ul „Reverse geocoding” va arăta o arie care cuprinde adresele clădirilor, punctele de interes, străzile și/sau alte obiecte informaționale. La selectarea obiectului informațional de către utilizator, plugin-ul va întoarce ca rezultat metadatele obiectului informațional și va popula informația de localizare în aplicația ResQMap.
2.	Plugin-ul va permite setarea distanței (în metri) de căutare de la punctul selectat pe harta ResQMap.
3.	Plugin-ul va permite setarea numărului maxim de rezultate returnate la căutare.
4.	La încercarea conectării către serverul GIS, în cazul eșuării, plugin-ul va avea funcționalitatea de așteptare privind următoarea încercare de conectare către serverul GIS.
5.	Plugin-ul va permite setarea localizării a cazului prin selectarea obiectelor de tip: <ul style="list-style-type: none">ⓐ linie;ⓑ poligon.
6.	Plugin-ul va permite setarea timpului de expirare la funcția de căutare. Furnizorul va livra și 15 licențe pentru mediul de test și instruire.