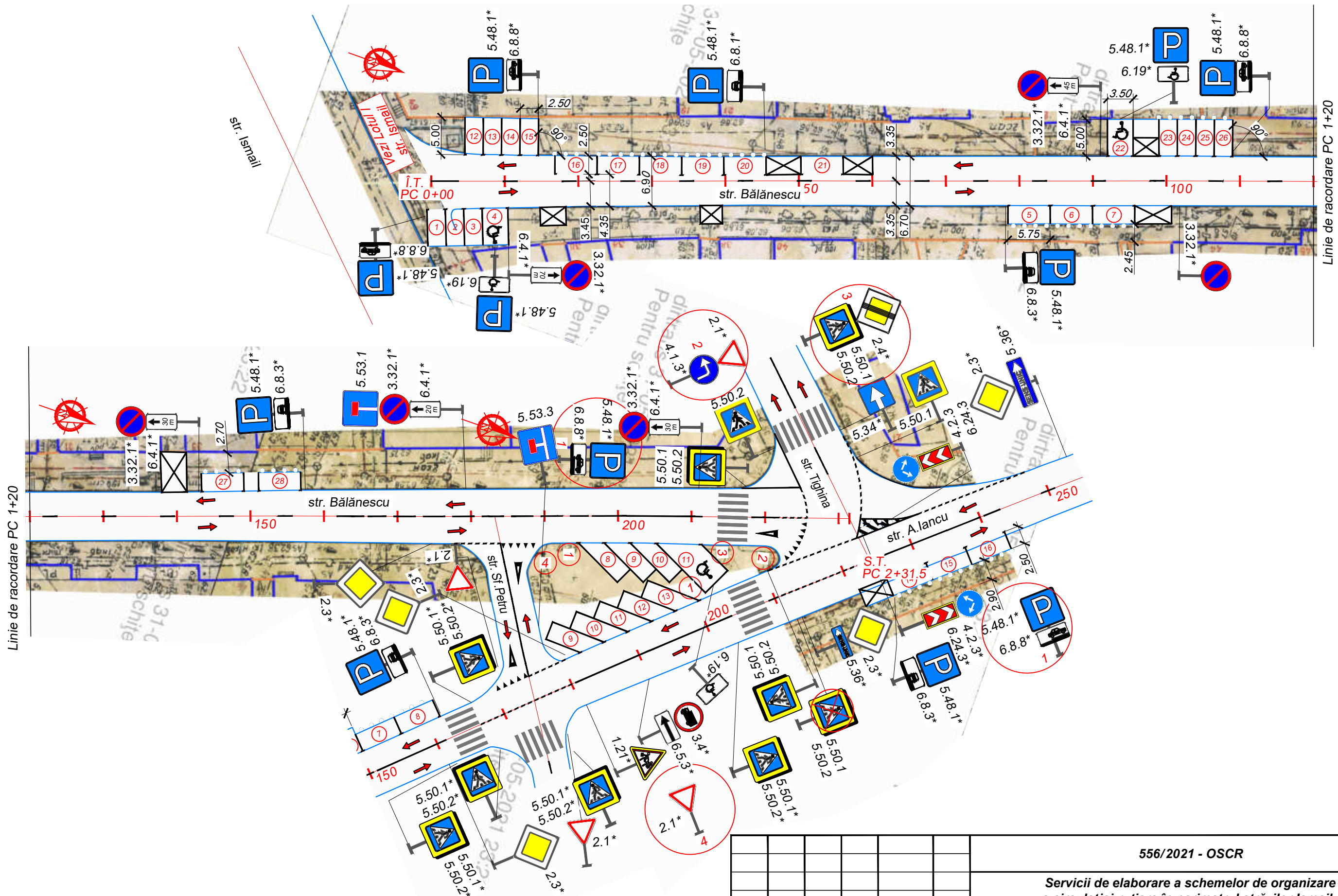


Inv. Nr.	Semnătura și data	Schimb Inv. Nr.

556/2021 - OSCR			
Servicii de elaborare a schemelor de organizare a circulației rutiere în perimetrul străzilor Ismail - Alexei Mateevici - Mihai Viteazul - Albișoara			
Lotul III			Faza
			Planșa
			Planșe
			SP
			4
			71
IȘP	Plinschi O.	11.21	Schema organizării siguranței circulației rutiere pe str. Avram Iancu Sc: 1:500
Verificat	Plinschi O.	11.21	
Elaborat	Ratoiu V.	11.21	
F.Ș.P. "UNIVERSINJ" S.R.L.			

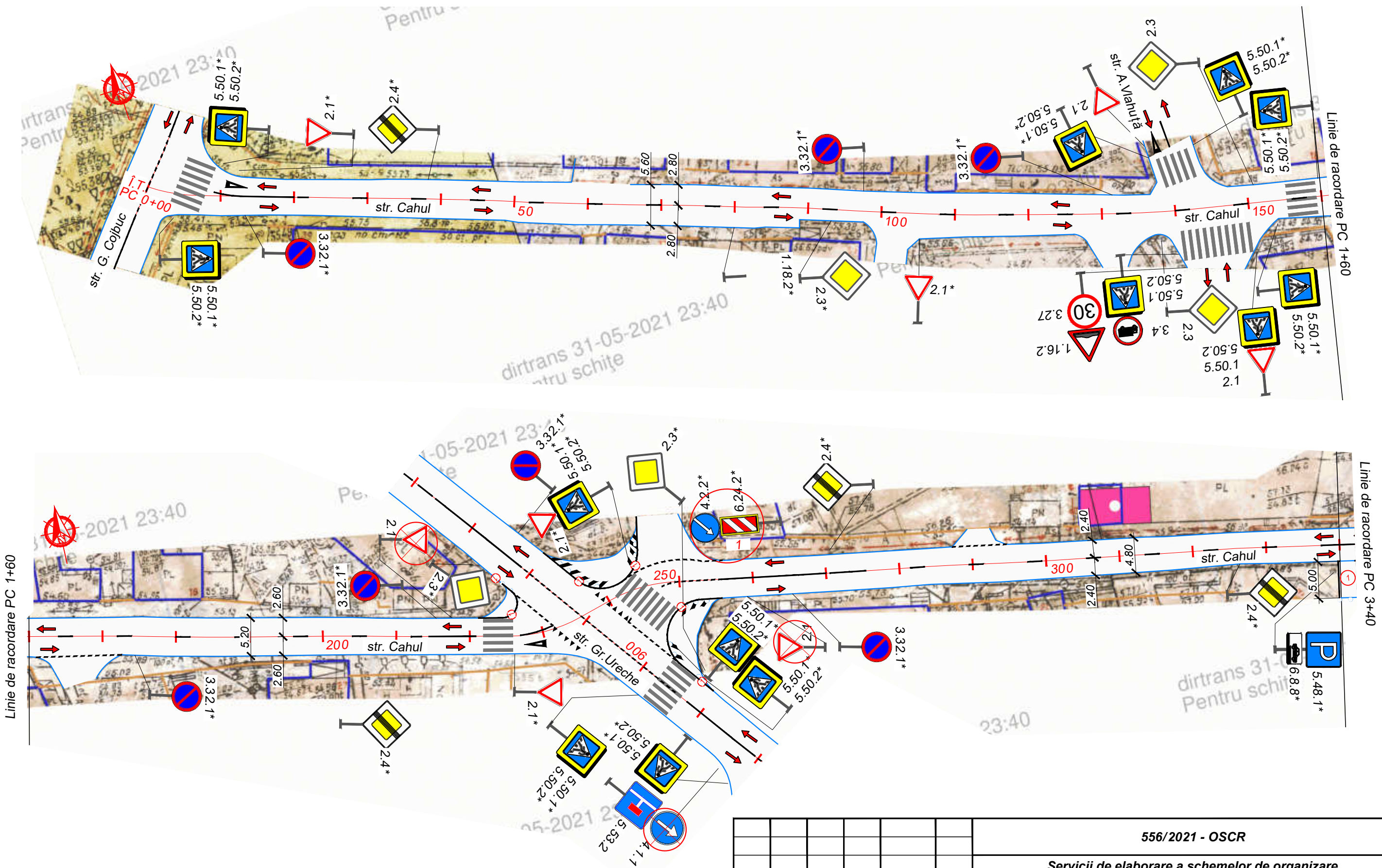


Linie de racordare PC 1+20

Linie de racordare PC 1+20

Inv. Nr.	Semnătura și data	Schimb Inv. Nr.

556/2021 - OSCR			
Servicii de elaborare a schemelor de organizare a circulației rutiere în perimetrul străzilor Ismael - Alexei Mateevici - Mihai Viteazul - Albișoara			
Lotul III			Faza
			Planșa
			Planșe
			SP
			5
			71
IȘP	Plinschi O.	11.21	Schema organizării siguranței circulației rutiere pe str. Bălănescu Sc: 1:500
Verificat	Plinschi O.	11.21	
Elaborat	Ratoi V.	11.21	

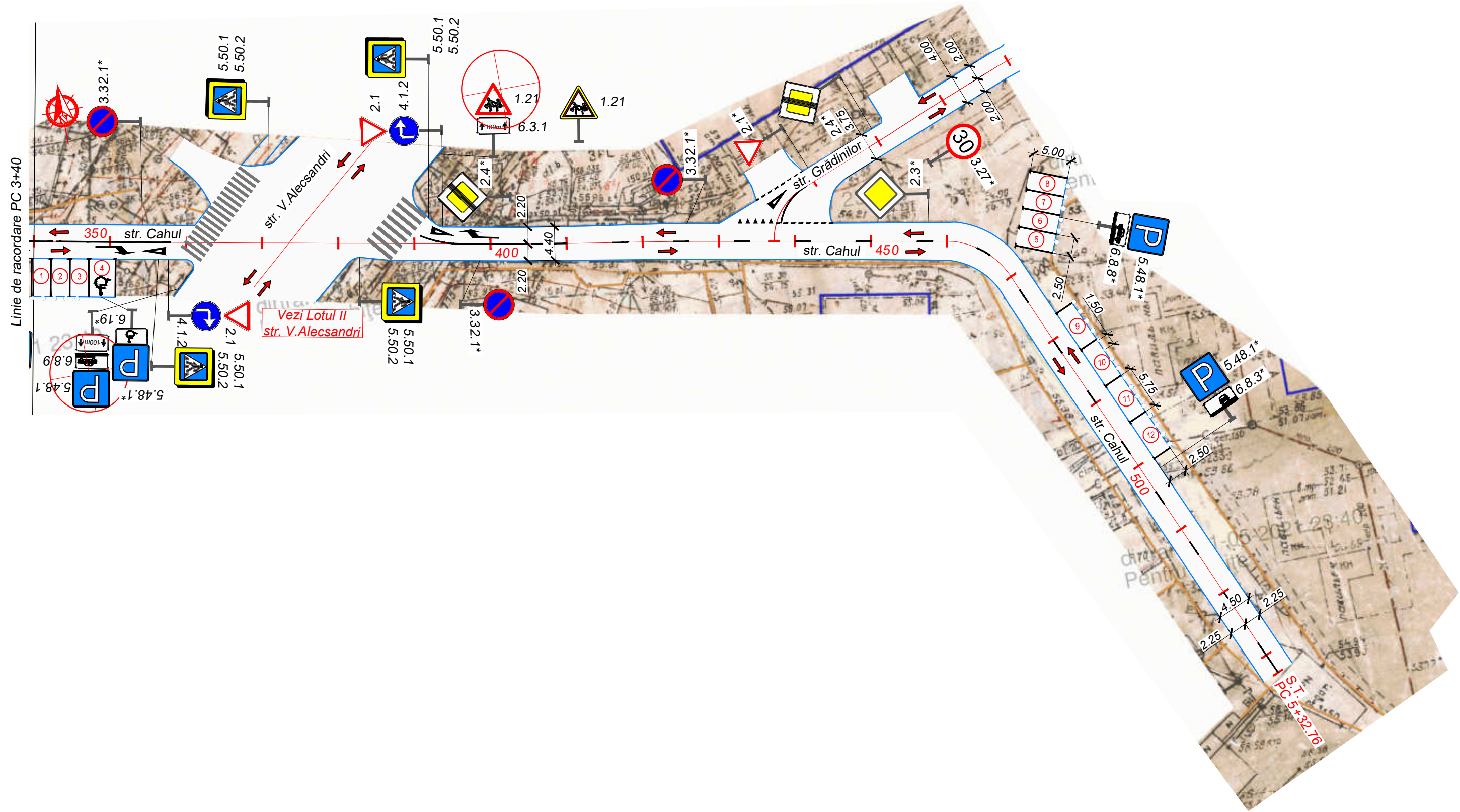


Inv. Nr.	Semnătura și data	Schimb Inv. Nr.

Modif.	Nr.sec.	Planșa	Nr.doc.	Semnătura	Data
IȘP		Plinschi O.			11.21
Verificat		Plinschi O.			11.21
Elaborat		Ratoiu V.			11.21

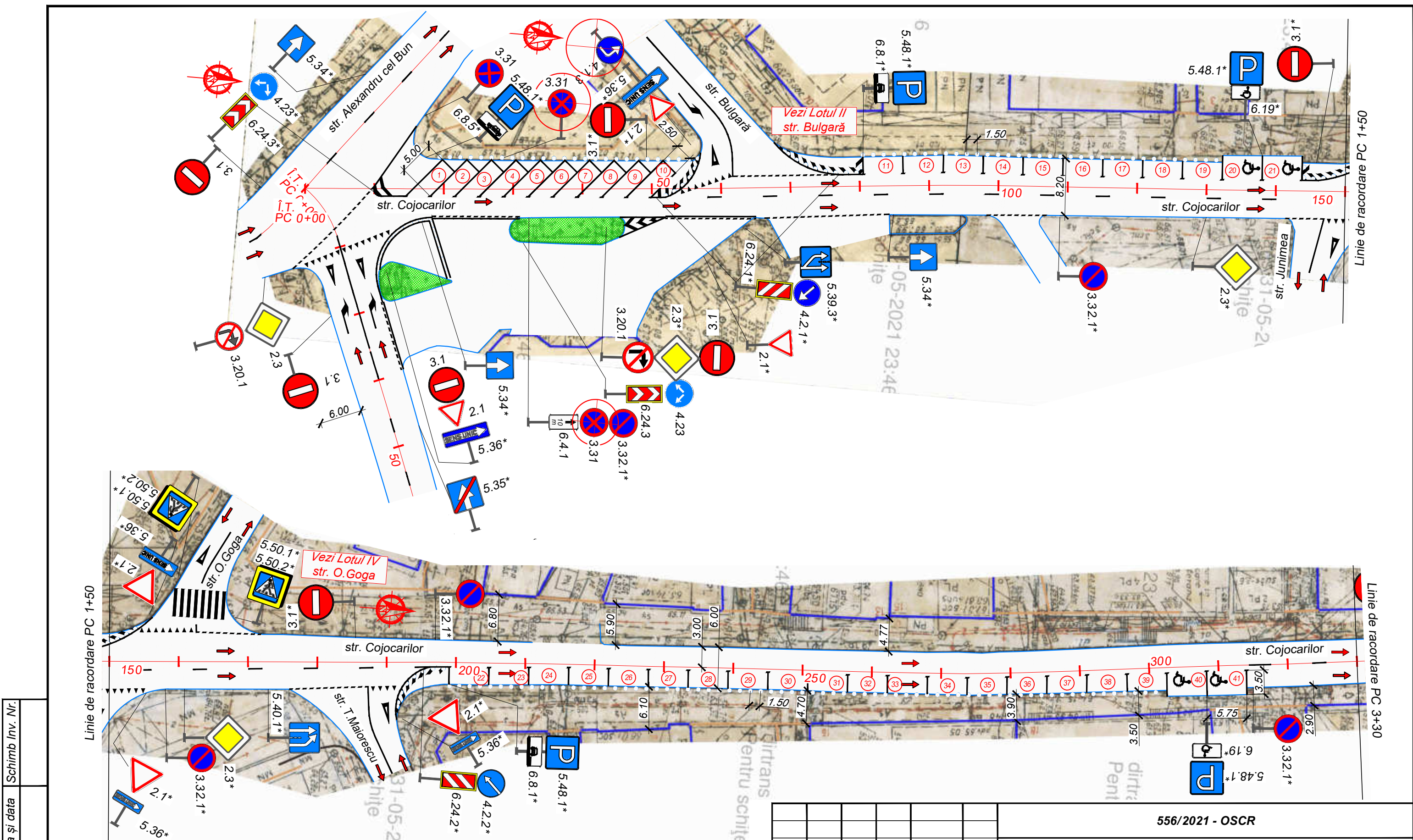
<b>556/2021 - OSCR</b>			
<b>Servicii de elaborare a schemelor de organizare a circulației rutiere în perimetrul străzilor Ismail - Alexei Mateevici - Mihai Viteazul - Albișoara</b>			
Lotul III	Faza	Planșa	Planșe
	SP	6	71
Schema organizării siguranței circulației rutiere pe str. Cahul Sc: 1:500			F.Ș.P. "UNIVERSINJ" S.R.L.

Inv. Nr.	Semnătura și data	Schimb Inv. Nr.



Modif.	Nr. sec.	Planșa	Nr. doc.	Semnătura	Data

Schema organizării siguranței circulației rutiere pe str. Cahul  
Sc. 1:500



Inv. Nr.	Semnătura și data	Schimb Inv. Nr.

Modif.	Nr.sec.	Planșa	Nr.doc.	Semnătura	Data
IȘP		Plinschi O.			11.21
Verificat		Plinschi O.			11.21
Elaborat		Ratoi V.			11.21

<b>556/2021 - OSCR</b>			
<b>Servicii de elaborare a schemelor de organizare a circulației rutiere în perimetrul străzilor Ismail - Alexei Mateevici - Mihai Viteazul - Albișoara</b>			
<i>Lotul III</i>	Faza	Planșa	Planșe
	SP	8	71
Schema organizării siguranței circulației rutiere pe str. Cojocarilor Sc: 1:500			F.Ș.P. "UNIVERSINJ" S.R.L.

Inv. Nr.	Semnătura și data	Schimb Inv. Nr.



Modif.	Nr. sec.	Planșa	Nr. doc.	Semnătura	Data

Schema organizării siguranței circulației rutiere pe str. Cojocarilor  
Sc. 1:500

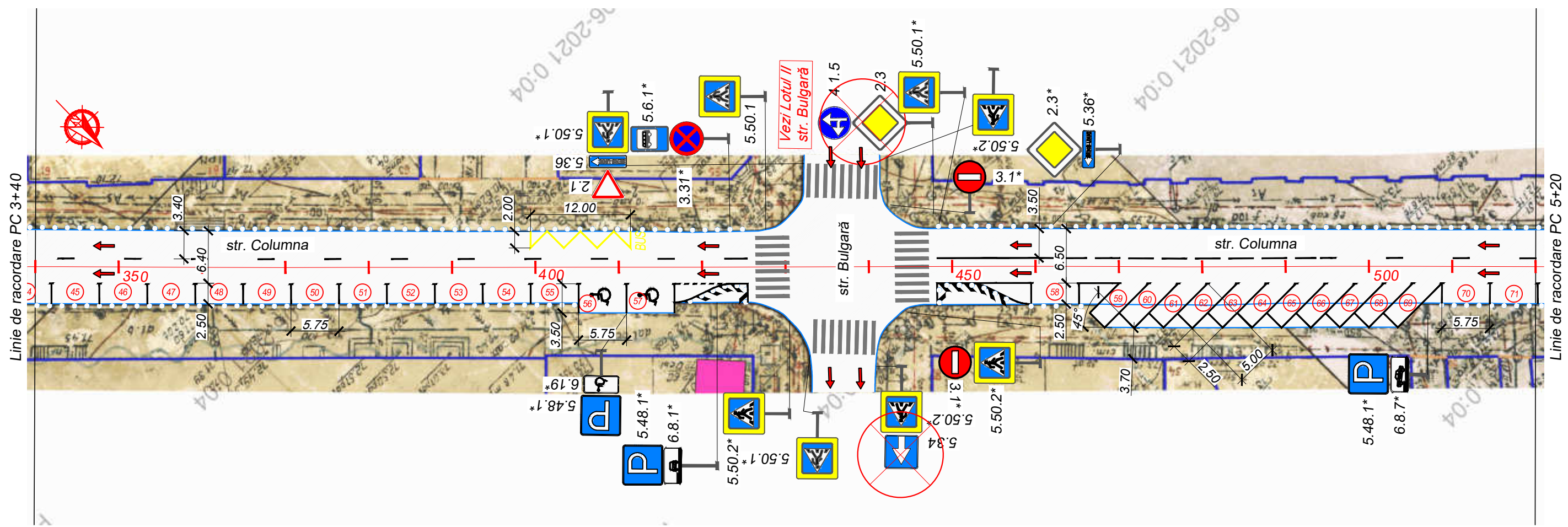
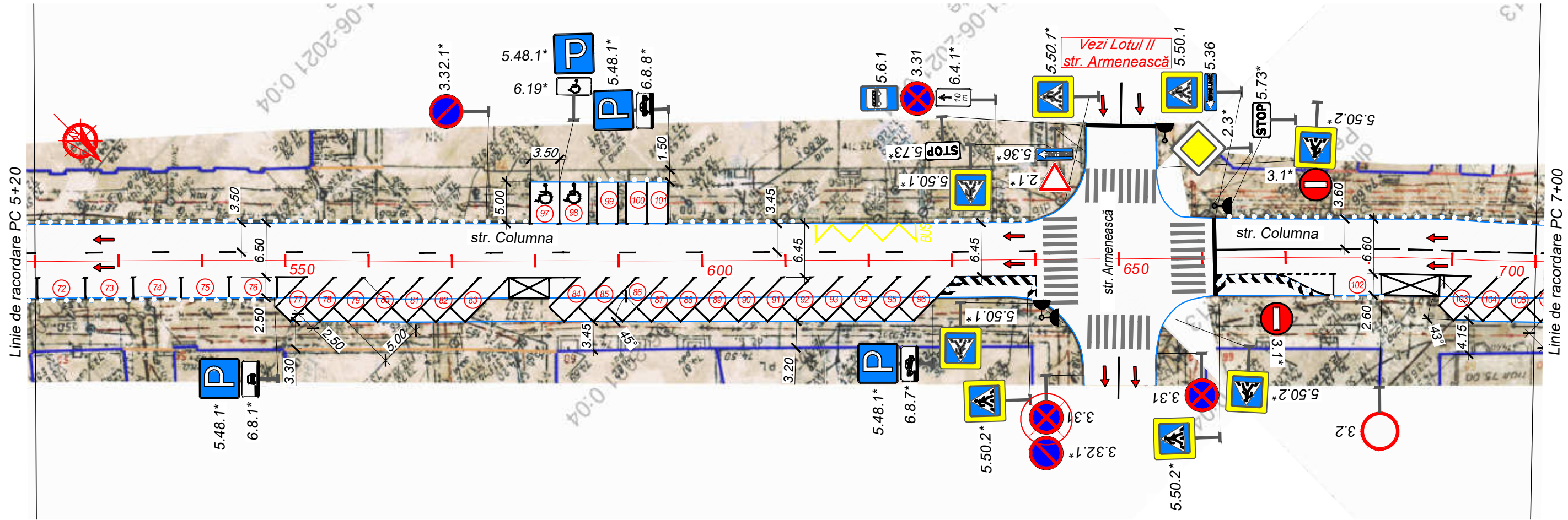
Planșa
9



Inv. Nr. \_\_\_\_\_

Semnătura și data \_\_\_\_\_

Schimb Inv. Nr. \_\_\_\_\_

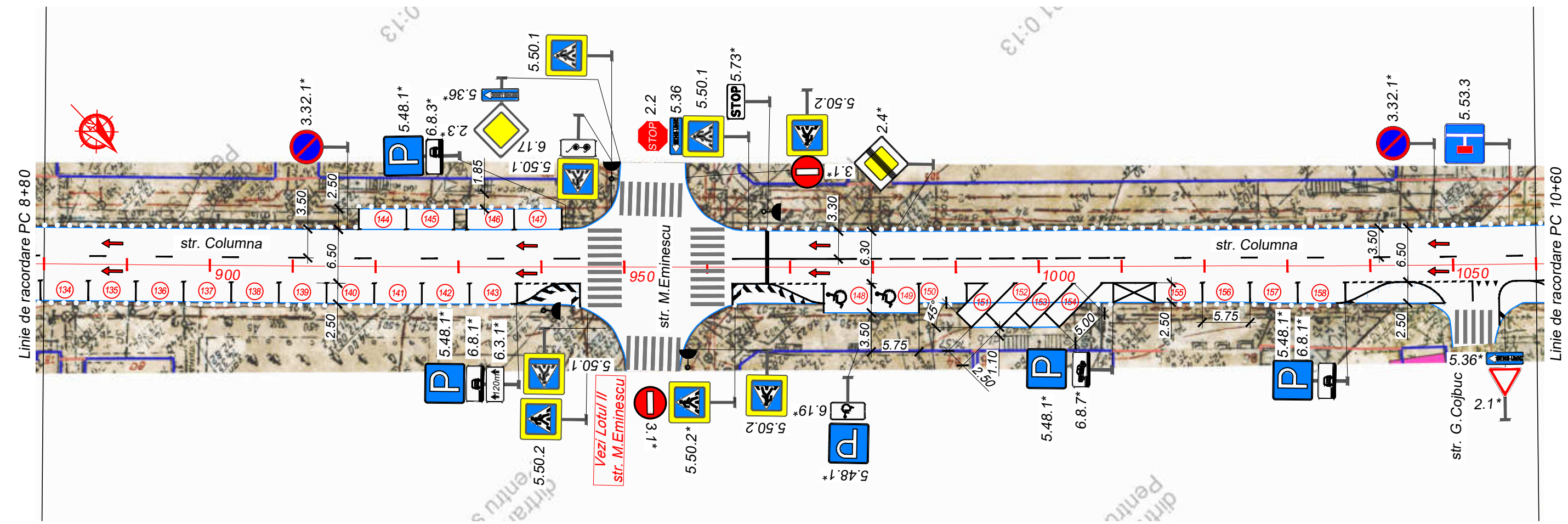
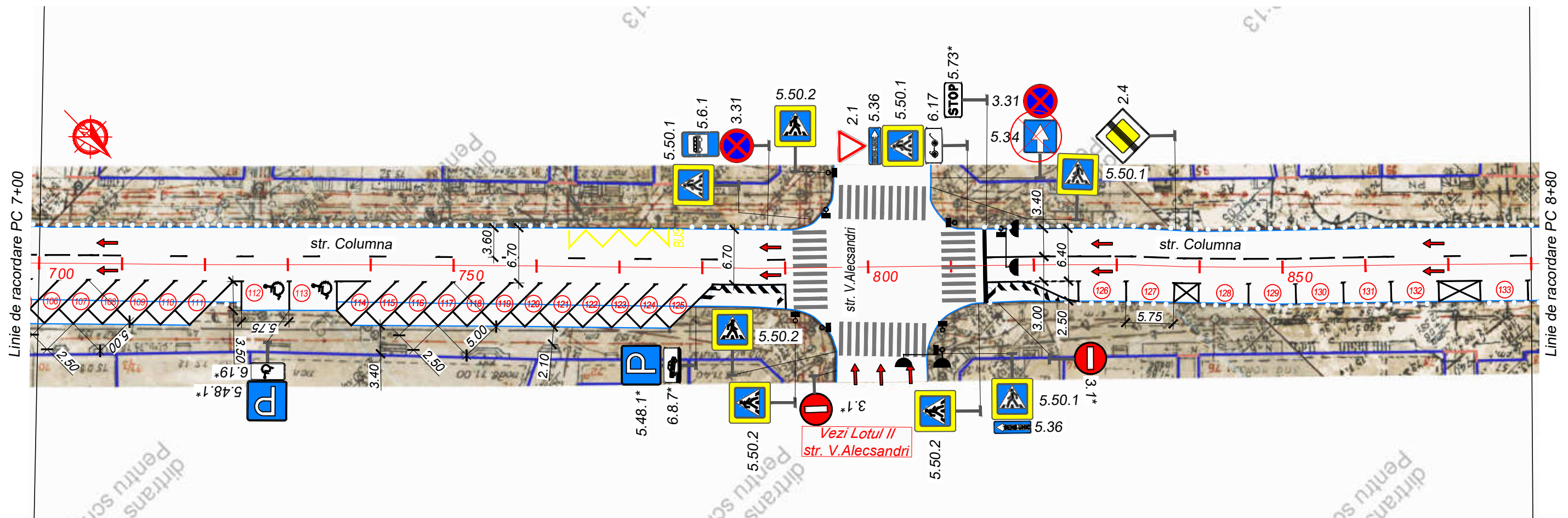


Modif.	Nr.sec.	Planșa	Nr.doc.	Semnătura	Data

Schema organizării siguranței circulației rutiere str. Columna  
Sc. 1:500



Inv. Nr.	Semnătura și data	Schimb Inv. Nr.



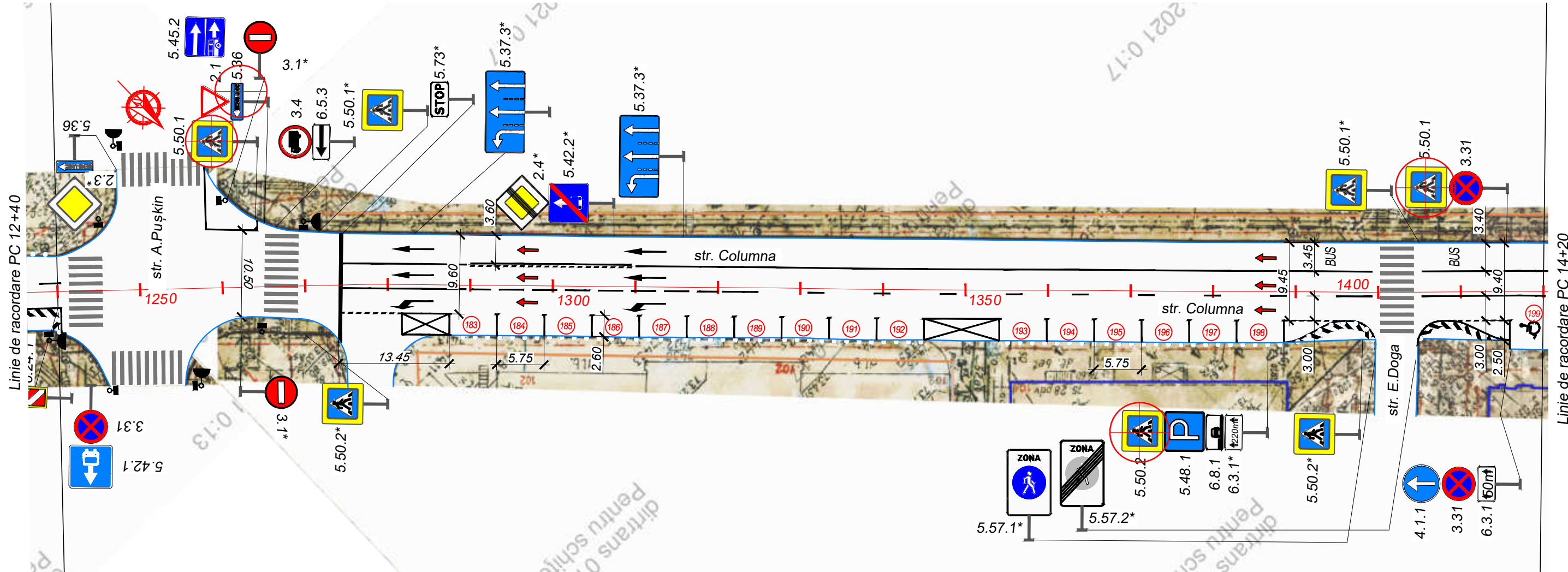
Modif.	Nr.sec.	Planșa	Nr.doc.	Semnătura	Data

Schema organizării siguranței circulației rutiere pe str. Columna  
Sc. 1:500

Inv. Nr. \_\_\_\_\_

Semnătura și data \_\_\_\_\_

Schimb Inv. Nr. \_\_\_\_\_



Linie de racordare PC 12+40

Linie de racordare PC 14+20

Linie de racordare PC 10+60

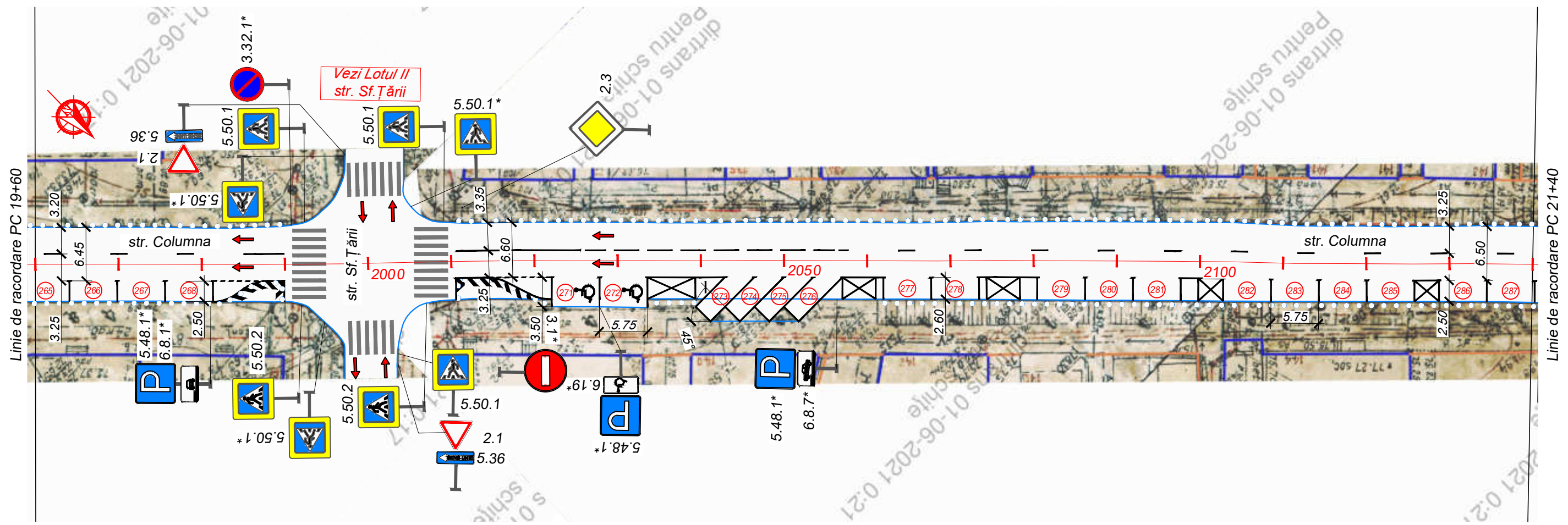
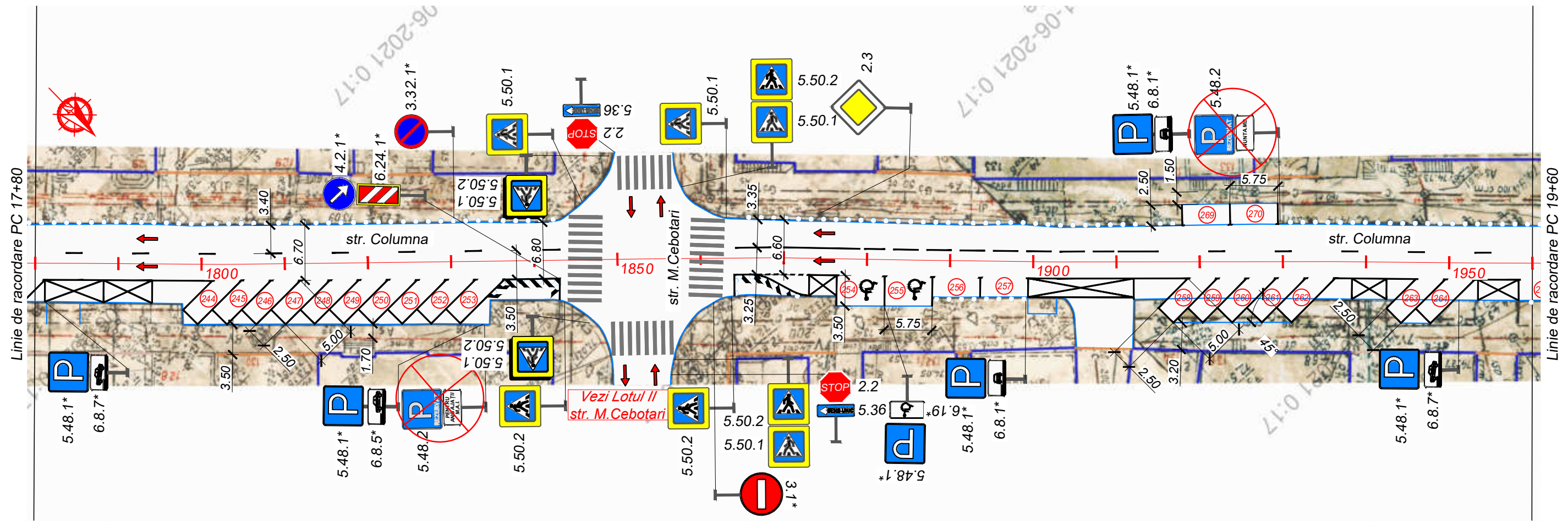
Linie de racordare PC 12+40

Modif.	Nr.sec.	Planșa	Nr.doc.	Semnătura	Data

Schema organizării siguranței circulației rutiere pe str. Columna  
Sc. 1:500



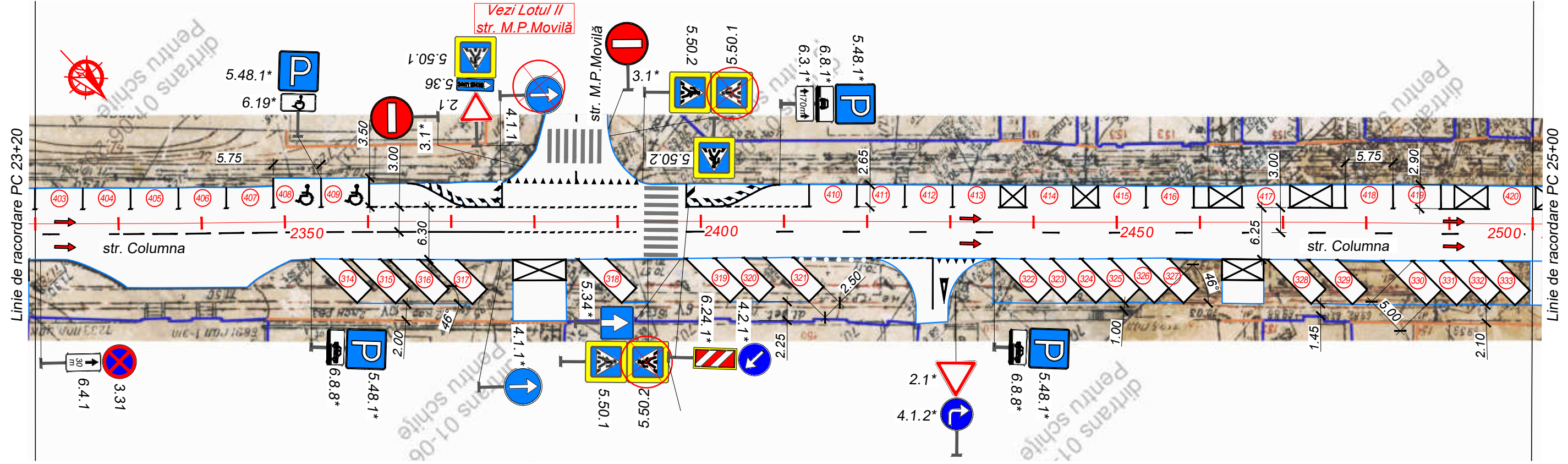
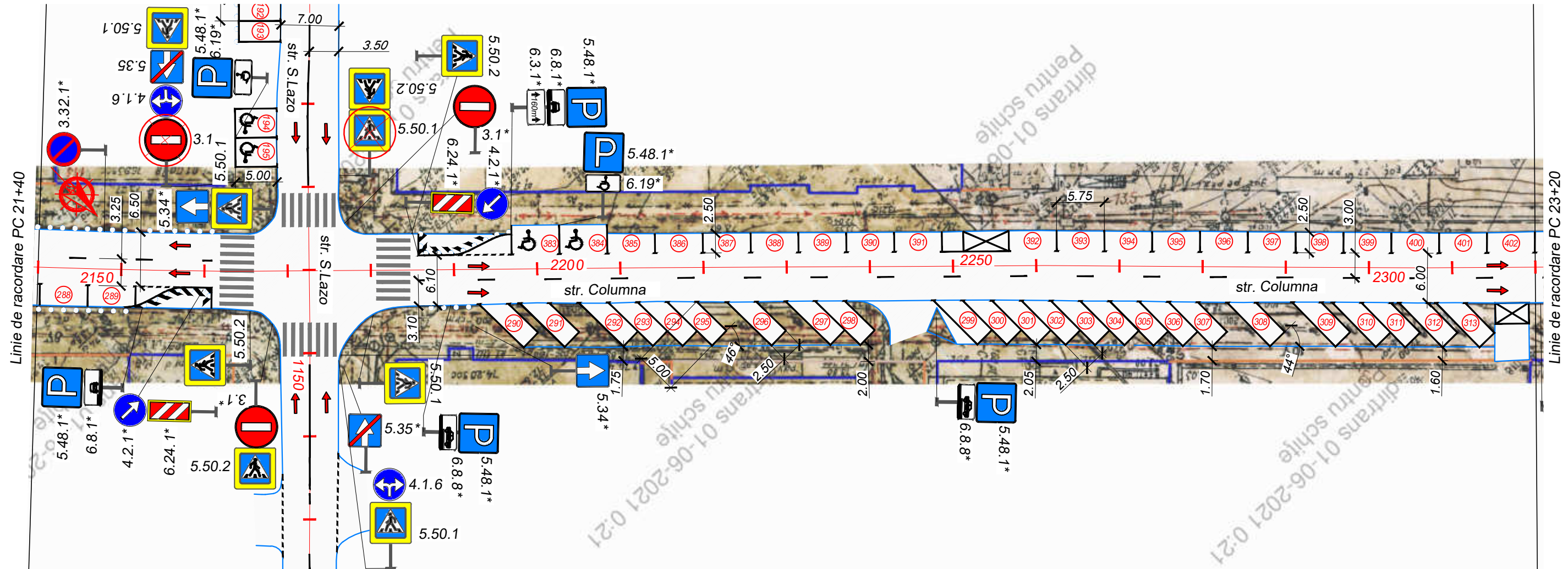
Inv. Nr.	Semnătura și data	Schimb Inv. Nr.



Modif.	Nr.sec.	Planșa	Nr.doc.	Semnătura	Data

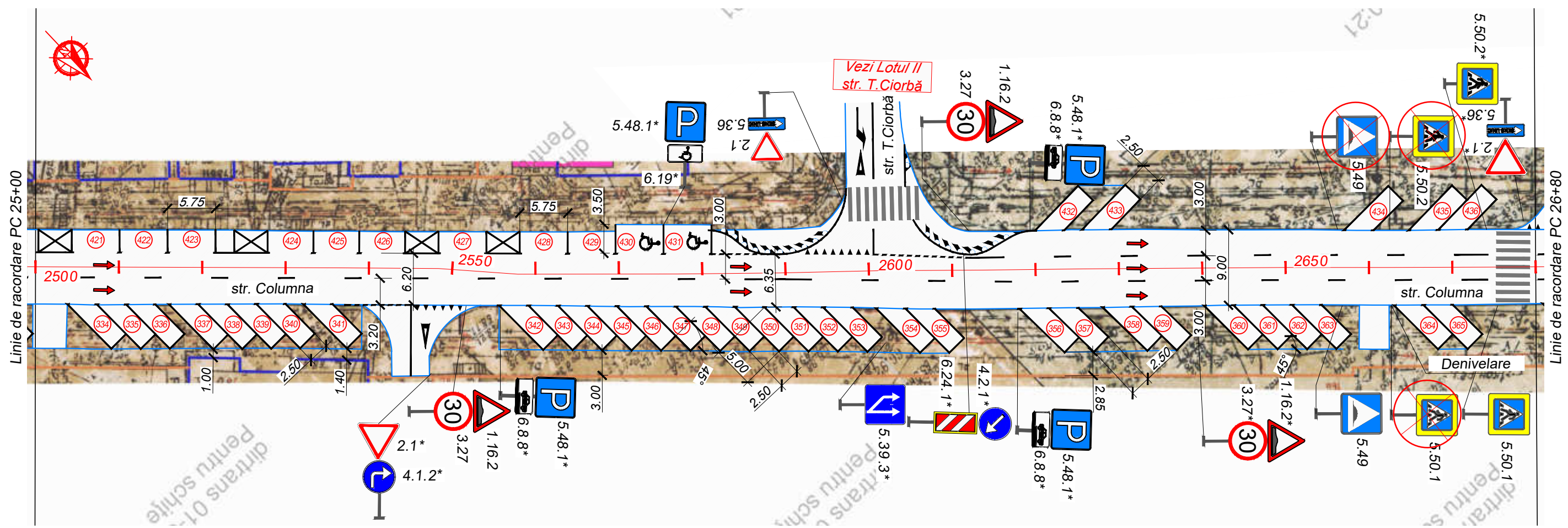
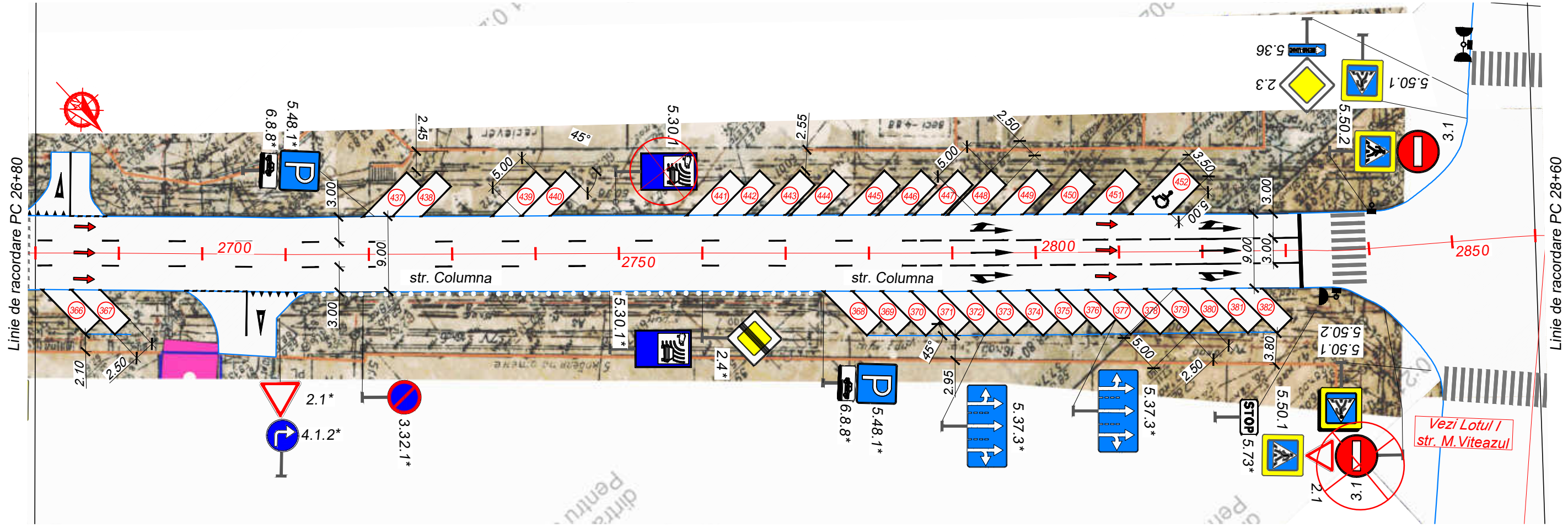
Schema organizării siguranței circulației rutiere pe str. Columna  
Sc. 1:500

Inv. Nr.	Semnătura și data	Schimb Inv. Nr.



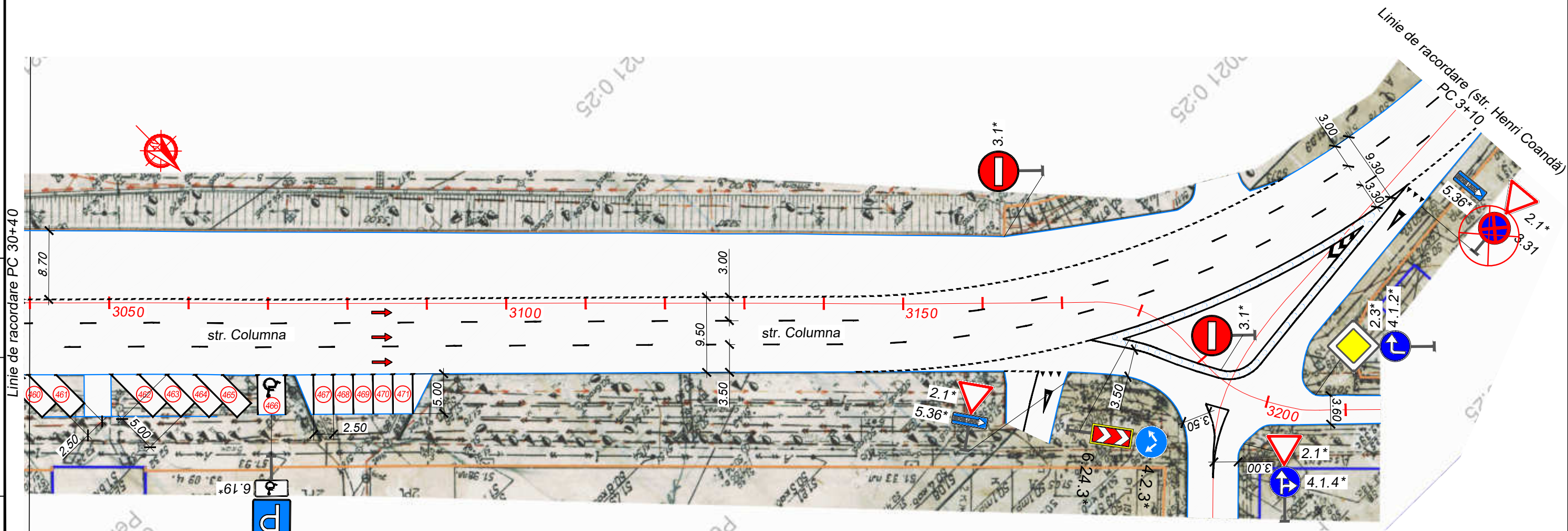
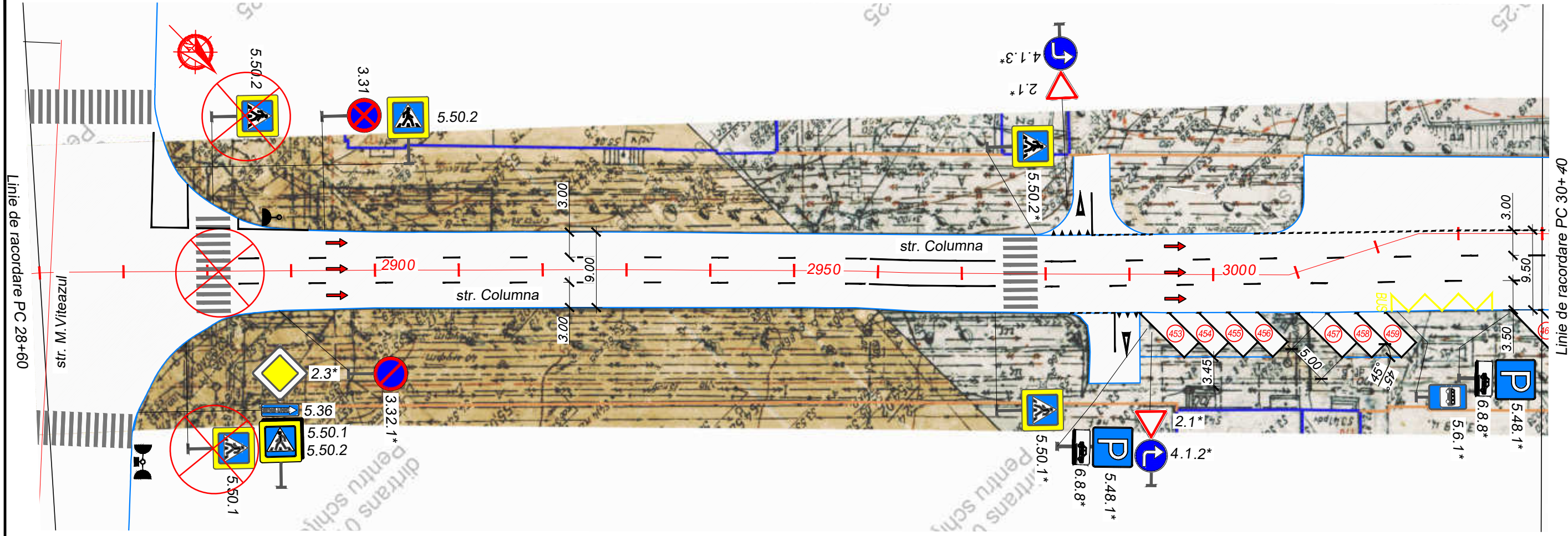
Modif.	Nr.sec.	Planșa	Nr.doc.	Semnătura	Data	Schema organizării siguranței circulației rutiere pe str. Columna Sc. 1:500	Planșa
							16

Inv. Nr.	Semnătura și data	Schimb Inv. Nr.



Modif.	Nr.sec.	Planșa	Nr.doc.	Semnătura	Data

Schema organizării siguranței circulației rutiere pe str. Columna  
Sc. 1:500



Inv. Nr. \_\_\_\_\_

Semnătura și data \_\_\_\_\_

Schimb Inv. Nr. \_\_\_\_\_

Modif.	Nr.sec.	Planșa	Nr.doc.	Semnătura	Data

Schema organizării siguranței circulației rutiere pe str. Columna  
Sc. 1:500

Planșa  
18

