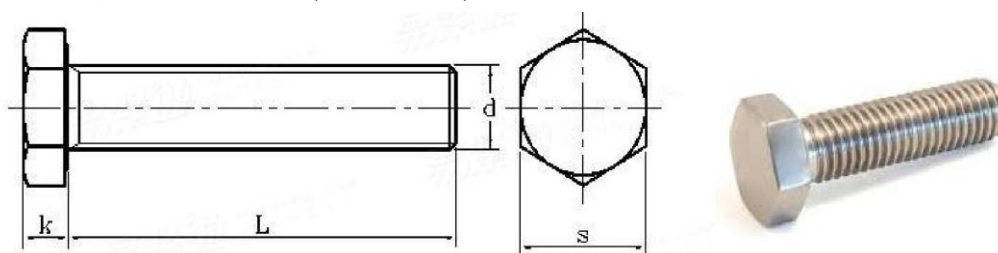


Testare pentru societatea: PROFMET GRUP SRL MOLDOVA

1. DATA TESTĂRII: 19 mai 2016
2. NUMĂR DE MOSTRE TESTATE: 80 buc.
3. STANDARD APLICABIL: DIN933
4. INSPECTOR: LI JUN

Bolț DIN933, clasa-8.8, zincat (35K, la cald)



DIN933 6*20

6*50

CARACTERISTICI	STANDARD		REZULTAT		ACCEPTABIL	
LĂȚIMEA PE DIAMETRUL CERCULUI ÎNSCRIS ÎN HEXAGONUL CAPULUI DE ȘURUB 80 MOSTRE(s)	min~max(mm) 9.78-10		min~max(mm) 9.88-9.96		DA	
DIAMETRU AL CERCULUI CIRCUMSCRIS CAPULUI DE ȘURUB 80 MOSTRE(e)	min(mm) 11.05		min(mm) 12.09		DA	
ÎNĂLȚIME CAP 80 MOSTRE(k)	min ~ max (mm) 3.85-4.15		min ~ max (mm) 3.88-4.12		DA	
CALIBRU «TRECE» 80 MOSTRE(d)	6g		6g		DA	
CALIBRU «NU TRECE» 80 MOSTRE(d)	6g		6g		DA	
REZISTENȚA LA TRACȚIE 80 MOSTRE	min(Mpa) 800		min(Mpa) 868		DA	
TENSIUNE LA TRACȚIUNE MAXIMĂ 80 MOSTRE(d)	Mpa 580		Mpa 580		DA	
DURITATE 80 MOSTRE	HRC 22-32		HRC 25-28		DA	
ALUNGIRE 80 MOSTRE	min (%) 12		min (%) 13.8		DA	
COMPOZITIA CHIMICA 35K	C	Si	Mn	P	S	
	0.37	0.18	0.67	0.019	0.009	
LUNGIME(L)=20						
LUNGIME 80 MOSTRE	min~max(mm) L±0.42		min~max(mm) L±0.38		DA	
LUNGIME(L)=50						
LUNGIME 80 MOSTRE	min~max(mm) L±0.5		min~max(mm) L±0.42		DA	

DIN933 8*25
8*30
8*50

8*60
8*70
8*80

CARACTERISTICI	STANDARD	REZULTAT	ACCEPTABIL			
LĂȚIMEA PE DIAMETRUL CERCULUI ÎNSCRIS ÎN HEXAGONUL CAPULUI DE ȘURUB 80 MOSTRE(s)	min~max(mm) 12.73-13	min~max(mm) 12.75-12.88	DA			
DIAMETRU AL CERCULUI CIRCUMSCRIS CAPULUI DE ȘURUB 80 MOSTRE(e)	min(mm) 14.38	min(mm) 14.75	DA			
ÎNĂLȚIME CAP 80 MOSTRE(k)	min ~ max (mm) 5.15-5.45	min ~ max (mm) 5.22-5.37	DA			
CALIBRU «TRECE» 80 MOSTRE(d)	6g	6g	DA			
CALIBRU «NU TRECE» 80 MOSTRE(d)	6g	6g	DA			
REZISTENȚA LA TRACȚIE 80 MOSTRE	min(Mpa) 800	min(Mpa) 871	DA			
TENSIUNE LA TRACȚIUNE MAXIMĂ 80 MOSTRE(d)	Mpa 580	Mpa 580	DA			
DURITATE 80 MOSTRE	HRC 22-32	HRC 26-29	DA			
ALUNGIRE 80 MOSTRE	min (%) 12	min (%) 13.2	DA			
COMPOZITIA CHIMICA 35K	C	Si	Mn	P	S	
	0.34	0.23	0.64	0.012	0.013	
LUNGIME(L)=25-30						
LUNGIME 80 MOSTRE	min~max(mm) L±0.42	min~max(mm) L±0.35	DA			
LUNGIME(L)=50						
LUNGIME 80 MOSTRE	min~max(mm) L±0.5	min~max(mm) L±0.42	DA			
LUNGIME(L)=60-80						
LUNGIME 80 MOSTRE	min~max(mm) L±0.6	min~max(mm) L±0.53	DA			

DIN933 10*25
10*30
10*40
10*45

10*50
10*60
10*70
10*100

CARACTERISTICI	STANDARD	REZULTAT	ACCEPTABIL
LĂȚIMEA PE DIAMETRUL CERCULUI ÎNSCRIS ÎN HEXAGONUL CAPULUI DE ȘURUB 80 MOSTRE(s)	min~max(mm) 16.73-17	min~max(mm) 16.75-16.86	DA
DIAMETRU AL CERCULUI CIRCUMSCRIS CAPULUI DE ȘURUB 80 MOSTRE(e)	min(mm) 18.90	min(mm) 19.28	DA
ÎNĂLȚIME CAP 80 MOSTRE(k)	min ~ max (mm) 6.22-6.58	min ~ max (mm) 6.33-6.42	DA

CALIBRU «TRECE» 80 MOSTRE(d)	6g	6g	DA			
CALIBRU «NU TRECE» 80 MOSTRE(d)	6g	6g	DA			
REZISTENȚA LA TRACȚIE 80 MOSTRE	min(Mpa) 800	min(Mpa) 865	DA			
TENSIUNE LA TRACȚIUNE MAXIMĂ 80 MOSTRE(d)	Mpa 580	Mpa 580	DA			
DURITATE 80 MOSTRE	HRC 22-32	HRC 25-27	DA			
ALUNGIRE 80 MOSTRE	min (%) 12	min (%) 13.3	DA			
COMPOZITIA CHIMICA 35K	C	Si	Mn	P	S	
	0.34	0.25	0.65	0.014	0.016	
LUNGIME(L)=25-30						
LUNGIME 80 MOSTRE	min~max(mm) L±0.42	min~max(mm) L±0.37	DA			
LUNGIME(L)=40-50						
LUNGIME 80 MOSTRE	min~max(mm) L±0.5	min~max(mm) L±0.44	DA			
LUNGIME(L)=60-70						
LUNGIME 80 MOSTRE	min~max(mm) L±0.6	min~max(mm) L±0.48	DA			
LUNGIME(L)=100						
LUNGIME 80 MOSTRE	min~max(mm) L±0.7	min~max(mm) L±0.62	DA			

DIN933 12*40 12*60
12*45 12*100
12*50

CARACTERISTICI	STANDARD	REZULTAT	ACCEPTABIL
LĂȚIMEA PE DIAMETRUL CERULUI ÎNSCRIS ÎN HEXAGONUL CAPULUI DE ȘURUB 80 MOSTRE(s)	min~max(mm) 18.67-19	min~max(mm) 18.74-18.86	DA
DIAMETRU AL CERULUI CIRCUMSCRIS CAPULUI DE ȘURUB 80 MOSTRE(e)	min(mm) 21.10	min(mm) 21.46	DA
ÎNĂLȚIME CAP 80 MOSTRE(k)	min ~ max (mm) 7.32-7.68	min ~ max (mm) 7.44-7.58	DA
CALIBRU «TRECE» 80 MOSTRE(d)	6g	6g	DA
CALIBRU «NU TRECE» 80 MOSTRE(d)	6g	6g	DA
REZISTENȚA LA TRACȚIE 80 MOSTRE	min(Mpa) 800	min(Mpa) 863	DA
TENSIUNE LA TRACȚIUNE MAXIMĂ 80 MOSTRE(d)	Mpa 580	Mpa 580	DA
DURITATE 80 MOSTRE	HRC 22-32	HRC 26-28	DA

ALUNGIRE 80 MOSTRE	min (%) 12		min (%) 13.4		DA	
COMPOZITIA CHIMICA	C	Si	Mn	P	S	
35K	0.35	0.25	0.66	0.015	0.017	
LUNGIME(L)=40-50						
LUNGIME 80 MOSTRE	min~max(mm) L±0.5		min~max(mm) L±0.46		DA	
LUNGIME(L)=60						
LUNGIME 80 MOSTRE	min~max(mm) L±0.6		min~max(mm) L±0.51		DA	
LUNGIME(L)=100						
LUNGIME 80 MOSTRE	min~max(mm) L±0.7		min~max(mm) L±0.63		DA	

DIN933 16*40 16*70
16*50 16*80

CARACTERISTICI	STANDARD		REZULTAT		ACCEPTABIL	
LĂȚIMEA PE DIAMETRUL CERULUI ÎNSCRIS ÎN HEXAGONUL CAPULUI DE ȘURUB 80 MOSTRE(s)	min~max(mm) 23.67-24		min~max(mm) 23.75-23.89		DA	
DIAMETRU AL CERULUI CIRCUMSCRIS CAPULUI DE ȘURUB 80 MOSTRE(e)	min(mm) 26.75		min(mm) 27.13		DA	
ÎNĂLȚIME CAP 80 MOSTRE(k)	min ~ max (mm) 9.82-10.18		min ~ max (mm) 9.95-10.06		DA	
CALIBRU «TRECE» 80 MOSTRE(d)	6g		6g		DA	
CALIBRU «NU TRECE» 80 MOSTRE(d)	6g		6g		DA	
REZISTENȚA LA TRACȚIE 80 MOSTRE	min(Mpa) 800		min(Mpa) 861		DA	
TENSIUNE LA TRACȚIUNE MAXIMĂ 80 MOSTRE(d)	Mpa 580		Mpa 580		DA	
DURITATE 80 MOSTRE	HRC 22-32		HRC 27-29		DA	
ALUNGIRE 80 MOSTRE	min (%) 12		min (%) 13.5		DA	
COMPOZITIA CHIMICA	C	Si	Mn	P	S	
35K	0.35	0.28	0.69	0.015	0.016	
LUNGIME(L)=40-50						
LUNGIME 80 MOSTRE	min~max(mm) L±0.5		min~max(mm) L±0.46		DA	
LUNGIME(L)=70-80						
LUNGIME 80 MOSTRE	min~max(mm) L±0.6		min~max(mm) L±0.53		DA	

DIN933 20*60

CARACTERISTICI	STANDARD	REZULTAT	ACCEPTABIL
LĂȚIMEA PE DIAMETRUL CERCULUI ÎNSCRIS ÎN HEXAGONUL CAPULUI DE ȘURUB 80 MOSTRE(s)	min~max(mm) 29.67-30	min~max(mm) 29.77-29.89	DA
DIAMETRU AL CERCULUI CIRCUMSCRIS CAPULUI DE ȘURUB 80 MOSTRE(e)	min(mm) 33.53	min(mm) 33.85	DA
ÎNĂLȚIME CAP 80 MOSTRE(k)	min ~ max (mm) 12.28-12.72	min ~ max (mm) 12.32-12.66	DA
CALIBRU «TRECE» 80 MOSTRE(d)	6g	6g	DA
CALIBRU «NU TRECE» 80 MOSTRE(d)	6g	6g	DA
REZISTENȚA LA TRACȚIE 80 MOSTRE	min(Mpa) 830	min(Mpa) 911	DA
TENSIUNE LA TRACȚIUNE MAXIMĂ 80 MOSTRE(d)	Mpa 600	Mpa 600	DA
DURITATE 80 MOSTRE	HRC 23-34	HRC 26-30	DA
ALUNGIRE 80 MOSTRE	min (%) 12	min (%) 13.6	DA

COMPOZITIA CHIMICA	C	Si	Mn	P	S	
35K	0.36	0.28	0.73	0.021	0.022	
LUNGIME(L)=60						
LUNGIME 80 MOSTRE	min~max(mm) L±0.6		min~max(mm) L±0.52		DA	

CONCLUZIE:

PRIN PREZENTUL SE CONFIRMĂ CĂ ARTICOLELE AU FOST TESTATE ÎN PREZENȚA INSPECTORULUI ȘI S-A CONSTATAT CĂ ACESTEA RESPECTĂ STANDARDUL DIN933.

Ștampila: Compania de Control al Calității Nanjing Jingning



str. 31 August, 129, Chișinău,
Moldova Tel./fax (+ 373.22)
233997, 234401 www.intertext.md

Subsemnata, Sînchetru Dorina, traducător autorizat (limba engleză), certific exactitatea traducerii cu textul înscrisului, care a fost vizată de mine la
09.12.2021

I, the undersigned, Sînchetru Dorina, an authorized translator (English), hereby certify the accuracy of the translation which corresponds to the text of the document, which was signed by me on 09.12.2021

Semnătura traducătorului
Translator's signature