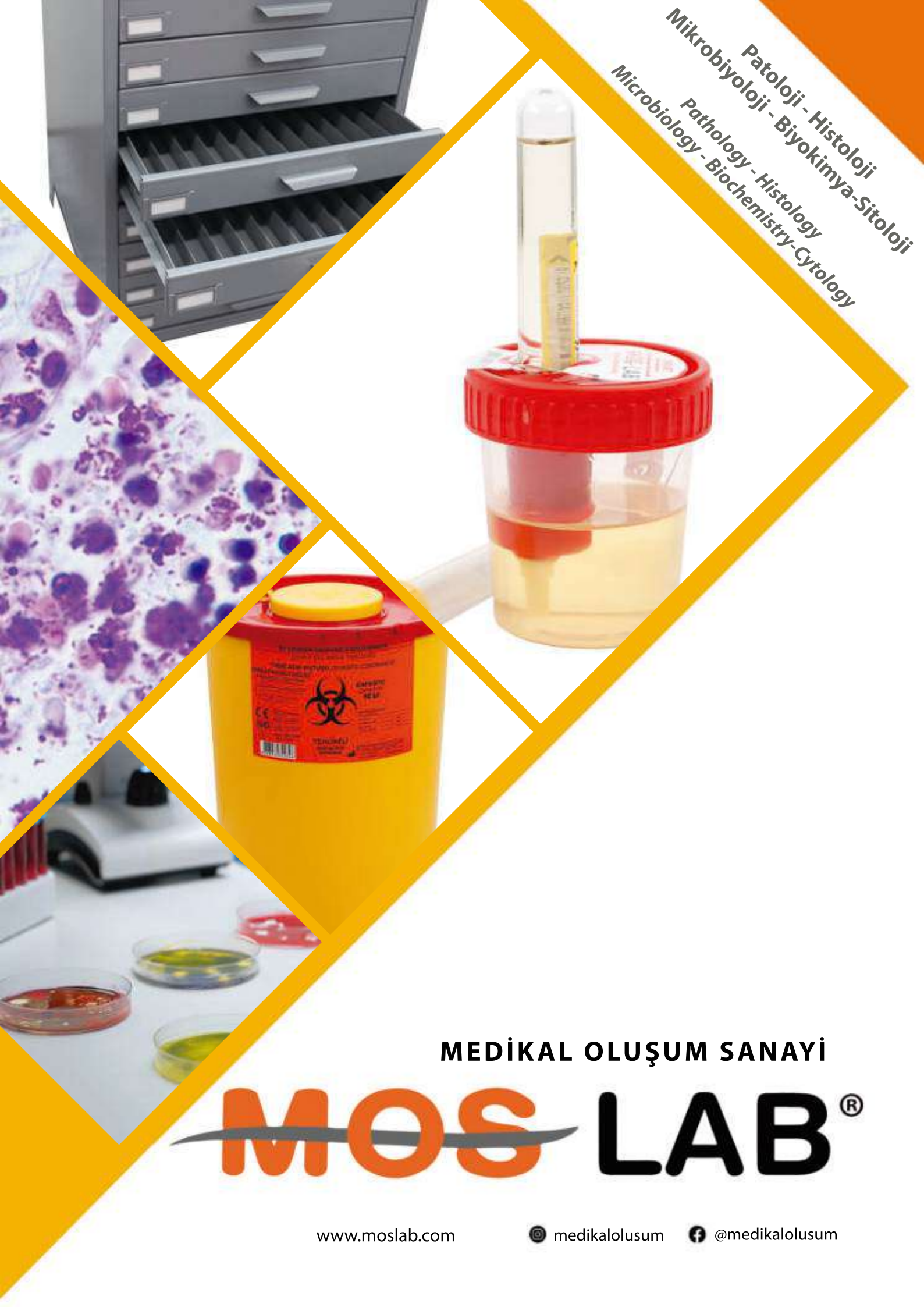


Patoloji - Histoloji
Mikrobiyoloji - Biyokimya-Sitoloji
Pathology - Histology
Microbiology - Biochemistry-Cytology



MEDİKAL OLUŞUM SANAYİ

MOS **LAB**®

www.moslab.com

Instagram icon @medikalolusum

Facebook icon @medikalolusum

İÇİNDEKİLER

INDEX

Hakkımızda <i>About Us</i>	1
Önceden Doldurulmuş Formalinli Örnek Kapları <i>Prefilled Formalin Containers</i>	2-3
Patoloji ve Histoloji Solüsyonları <i>Pathology and Histology Solutions</i>	4
Patoloji ve Histoloji Kitleri <i>Pathology and Histology Stains</i>	5
Formaldehit - Ksilen - Entellan - Vazelin - Smear Spray <i>Formaldehyde - Xylene - DPX - Vaseline - Smear Spray</i>	6
Parafin - Mikrotom Bıçağı <i>Paraffin - Microtome Blade</i>	7
Blok Arşiv Dolabı <i>Block Archive Cabinet</i>	8
Lam Arşiv Dolabı <i>Microscopic Slide Archive</i>	9
Boyama Kabı <i>Staining Container</i>	10
Lam Sepeti - Parmak Ateli <i>Microscopic Slide Basket - Finger Splint</i>	11
Tıbbi Atık Kutusu <i>Sharps Container</i>	12-13
Numune Kabı <i>Specimen Container</i>	14
Sürgü - Gaita Kabı - Ördek - Beher - Otopsi Çantası <i>Bedpan - Faeces Container - Urinal - Urine Collection Container - Autopsy Bag</i>	15
İdrar Kabı - Entegre Sistem Vakumlu İdrar Kabı <i>Urine Container - Integrated System Vacuum Urine Container</i>	16
24 Saatlik İdrar Toplama Kabı <i>24 Hours Urine Collection Container</i>	17
Doku Takip Kaseti <i>Tissue Embedding Cassettes</i>	18
Doku Takip Kaseti - Çelik Kaset Kapağı - Doku Gömme Kalıbı <i>Tissue Embedding Cassette - Steel Cassette Lid - Base Mold</i>	19
Petri Kabı - Plastik Öze <i>Petri Dishes - Inoculation Loop</i>	20
Smear Kutusu - Mape - Tedavi Tepsisi - Pastör Pipeti <i>Smear Slide Mailer - Mape - Treatment Tray - Pasteur Pipette</i>	21
Su Numune Şişeleri <i>Sampling Bottles</i>	22
Mühürlü Su Numune Şişeleri <i>Sampling Bottles / Safe Seal</i>	23
Aşı Kabı <i>Vaccine Vials</i>	24
Kalite Politikamız <i>Our Quality Policy</i>	25

MOSLAB;

Medikal sektörde kendi imalatı olan ürünlerin yanında temsil ettiği uluslararası firmaların ürünlerini de deneyimli kadrosuyla yurt içi ve yurt dışında hizmete sunan, ayrıca TS EN ve ISO 9001:2015 – ISO 13485:2016 – ISO 22716:2013 GMP belgeleriyle kalite anlayışını kanıtlayan bir firmadır. 1997’de yazılmaya başlanan bu başarı öyküsünde;

is a company that offers products of international companies it represents, as well as its own products in the medical sector, with its experienced staff, both domestically and internationally, and has proven its understanding of quality with TS EN and ISO 9001:2015 – ISO 13485:2016 – ISO 22716:2013 GMP certificates. In this success story that began to be written in 1997;

MOSLAB OLARAK AMACIMIZ; Uluslararası standartları ve yasal mevzuatları dikkate alarak müşterilerimizin ihtiyaçlarına ve gelecekteki beklentilerine uygun ürün ve hizmeti dünyanın her bölgesine hızlı ve kaliteli bir şekilde ulaştırmaktır. Firmamız bu amacına, sunduğu hizmet ve kurduğu sistemde sürekli iyileşme ve gelişme felsefesini benimseyerek ve “Müşteri-Çalışan-Menfaatlar” memnuniyetini sağlayarak ulaşacağını bilincindedir.

AS MOSLAB, OUR AIM is to deliver products and services that meet our customers' needs and future expectations to every part of the world quickly and with high quality, taking into account international standards and legal regulations. Our company is aware that it will achieve this goal by adopting the philosophy of continuous improvement and development in the service it offers and the system it establishes, and by ensuring "Customer-Employee-Beneficiary" satisfaction.

MOSLAB OLARAK İLKEMİZ; Hizmet verdiği sağlık sektöründeki rekabet gücünü artırarak topluma, çevreye ve ülke ekonomisine faydalı olmak, medikal konusunda ülkemizi yurtdışına bağımlılıktan kurtarmak, kalite politikasını sürekli güncellemek ve iş güvenliğini ön planda tutarak üretim yapmaktır.

AS MOSLAB, OUR PRINCIPLE is to be beneficial to the society, environment and national economy by increasing the competitive power in the health sector in which it serves, to save our country from dependency on foreign countries in the medical field, to constantly update the quality policy and to produce by keeping occupational safety at the forefront.

MOSLAB OLARAK HEDEFİMİZ; “Kalitenin sürekliliğini sağlamak” ve “Müşteri memnuniyetini zirvede tutmaktır.” Bugün olduğu gibi gelecekte de MOSLAB yaptığı tüm işlerde garanti vererek, bundan sonraki faaliyet hayatında da edinmiş olduğu güvenilir ve istikrarlı yapısından taviz vermeden kalıcı hizmetler üretmeye devam edecektir.

AS MOSLAB, OUR GOAL is; “To ensure continuity of quality” and “To keep customer satisfaction at the top.” As it is today, MOSLAB will continue to provide permanent services in the future by giving guarantees in all the work it does, without compromising on the reliable and stable structure it has acquired in its future business life.

Medikal Oluşum Sanayi olarak sektörde geçirdiğimiz 28 yılı geride bıraktık. Bu topraklarda doğan büyüyen ve ülkemizin sağlık sektörüne katkı yapan bir şirket olarak, kurulduğumuz günden beri hedefimiz ülkemiz için en büyük pozitif etkiyi sağlayarak sağlık sektöründe dışa bağımlılığı azaltmaktır.

As Medikal Oluşum Sanayi, we have left behind 24 years in the sector. As a company born and raised in these lands and contributing to the health sector of our country, our goal since the day we were founded is to reduce external dependency in the health sector by providing the greatest positive impact for our country.

ÖNCE DEN DOLDURULMUŞ FORMALİNLİ ÖRNEK KAPLARI PREFILLED FORMALIN CONTAINERS



ÜRÜN ÖZELLİKLERİ PRODUCT DETAILS

-Histolojik ve patolojik örnekler %10'luk tamponlu formaldehit solüsyonunun içinde tutulur, MOSLAB formaldehit dolu örnek kapları önceden hazırlandığı için ürün kullanımı ürün kullanıcılarımızın farklı tehlikeli kimyasallarla temasını azaltır. Böylece müşterilerimiz sonuçları kolayca verimli ve hızlı bir şekilde alabilirler. Çeşitli ambalaj tiplerine sahip ürünümüz yüksek kalite standartlarımızla üretilmekte olup sızdırmazdır.

-Histological and pathological samples are kept inside of the 10% buffered formaldehyde solution, due to MOSLAB formaldehyde filled specimen containers being previously prepared, the products usage reduces the contact with different dangerous chemicals of our product users. Thus, our customers can easily get the results efficient ad fast. Our product which has various packaging types is being produced with our high quality standards and it is leak proof.

ÖNCE DEN DOLDURULMUŞ FORMALİNLİ ÖRNEK KAPLARI PREFILLED FORMALIN CONTAINERS



8-15 mL

25-30 mL

40 mL

50 mL

60 mL

100 mL



125 mL



250 mL



500 mL

BPFK00001

8-15 mL

BPFK00003

25 - 30 mL

BPFK00012

40 mL

BPFK00004

50 mL

BPFK00022

60 mL

BPFK00006

100 mL

BPFK00007

125 mL

BPFK00008

250 mL

BPFK00009

500 mL

BPFK00010

1000 mL

BPFK00011

2000 mL

BPFK00016

3000 mL

BPFK00017

5000 mL

BPFK00018

10 Lt

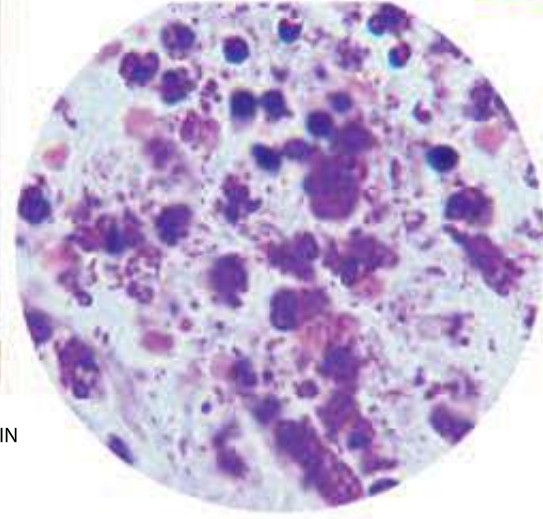


CRYSTAL VIOLET

DECEOLORIZE SOLTUN

IODINE LUGOL

CARBOL FUCHSIN



- BKEO00001** EOSİN Y 1% / *EOSİN Y 1%*
- BKEA00001** EA 50 / *EA 50*
- BKGB00001** GRAM BOYA SOLÜSYONU / *GRAM STAIN SOLUTION*
- BKMM00001** METİLEN MAVİSİ / *METHYLENE BLUE*
- BKOG00001** ORANGE G / *ORANGE G*
- BKPS00003** PERİYODİK ASİT SCHIFF (PAS) / *PERIODIC ACID SCHIFF (PAS)*
- BKSF00001** KARBOL FUKSİN / *CARBOL FUCHSIN*
- BKSS00001** SAFRANİN SOLÜSYONU / *SAFRANIN SOLUTION*
- BKSS00002** SCHIFF SOLÜYONU / *SCHIFF SOLUTION*
- BKTB00002** TOLUIDİN MAVİSİ / *TOLUIDINE BLUE*
- BKHF00001** HOLLAND'S FİKSATİFİ / *HOLLAND'S FIXATIVE*
- BKAR00001** ARB SOLÜSYONU / *ARB STAIN*
- BKEN00003** DPX MOUNTING MEDIUM / *DPX MOUNTING MEDIUM*
- BKGS00001** GIEMSA SOLÜSYONU / *GIEMSA SOLUTION*
- BKAB00003** ALCIAN BLUE Ph 2.5 / *ALCIAN BLUE Ph 2.5*
- BKAB00004** ALCIAN BLUE PH 2,5 PAS / *ALCIAN BLUE PH 2,5 PAS*
- BKMT00003** MASSON TRİKROM / *MASSON TRICHROME*
- BKGC00001** GOLD KLORÜR / *GOLD CHLORUR*
- BKHM00001** HARRİS HEMATOKSİLEN / *HARRİS HEMATOXYLIN*
- BKKV00002** KRİSTAL VİOLET / *CRYSTAL VIOLET*
- BKLU00001** LUGOL SOLÜSYONU / *LUGOL SOLUTION*
- BKMC00002** MUSİKARMİN SOLÜSYONU / *MUCICARMINE SOLUTION*
- BKMG00001** MAY GRUNWALD / *MAY GRUNWALD*
- BKMH00001** MAYER'S HEMATOKSİLEN / *MAYER'S HEMATOXYLIN*



PATOLOJİ VE HİSTOLOJİ KİTLERİ **PATHOLOGY AND HISTOLOGY STAINS**



BKAB00001	ALCIAN BLUE PH 2,5 PAS	100 TEST
BKAB00002	ALCIAN BLUE PH 2,5	100 TEST
BKMT00001	MASSON TRICROME	100 TEST
BKCR00001	CONGO RED	100 TEST
BKDB00001	PEARL'S PRUSSIAN BLUE	100 TEST
BKEV00001	ELASTIC VAN GIESON	100 TEST
BK GK00001	GIEMSA KIT	100 TEST
BKGB00004	GRAM STAIN KIT	100 TEST
BKKV00001	CRYSTAL VIOLET	100 TEST
BKMM00002	METHLY GREEN PYRONIN	100 TEST
BKMC00001	MUCICARMINE STAIN	100 TEST
BKPS00001	PERIODICACID SCHIFF	100 TEST
BKTB00001	TOLUIDINE BLUE	100 TEST
BKVG00001	VAN GIESSON	100 TEST
BKVE00001	VERHOEFS ELASTIC STAIN	100 TEST
BKZN00001	ZIEHL NEELSEN	100 TEST

LABORATUVAR KİMYASALLARI
LABORATORY CHEMICALS

FORMALDEHİT %10
FORMALDEHYDE 10%



BKFO0003 1 Lt
BKFO0001 5 Lt

FORMALDEHİT %37-40
FORMALDEHYDE 37-40%



BKFO0004 1 Lt
BKFO0002 5 Lt

KSİLEN
XYLENE



BKKS0001 1 Lt
BKKS0002 5 Lt

DPX
MOUNTING MEDIUM



BKEN0005 1 Lt
BKEN0006 5 Lt

VAZELİN
VASELINE



BKVA0001 SIVI 1 Lt / LIQUID 1 Lt
BKVA0002 KREM 100 mL / CREAM 100 mL

SMEAR SPRAY



BKSS0004 180 mL

MİKROTOM BIÇAĞI MICROTOME BLADE

Rutin kesitleme için yeni MOSLAB Mikrotom Bıçağı, yüksek performansı korurken plaka başına maksimum kesim sayısını sağlamak üzere tasarlanmıştır. Üretkenliğinizi artırmanıza yardımcı olan güçlü bir bıçak oluşturmak için çelik seçimi, ısıl işlem, polimer kaplama ve hassas kenar düzeltmeyi içeren tescilli bir işlemle tasarlanmıştır.

The new MOSLAB Microtome Blade for routine sectioning is designed to deliver the maximum number of cuts per plade while maintaining high performance. It is engineered with a proprietary process that includes steel selection, heat treatment, polymer coating and precision edge trimming to create a formidable blade that helps increase your productivity



BPMB00001

Low Profile, 010"

BPMB00002

High Profile, 012"



PARAFİN PARAFFIN WAX

PATOLOJİ PATHOLOGY

-Parafin, histoloji ve patoloji laboratuvarlarında doku gömme prosedürünü gerçekleştirmek için yüksek kalitede üretilir.

-Parafinin erime noktası tam olarak 56°C - 58°C arasındadır ve numunelerin yüksek sıcaklıklardan etkilenmemesini sağlar.

-Paraffin is produced in high quality to perform tissue embedding procedure in histology and pathology laboratories.

-The paraffin waxes melting point is exactly between 56°C - 58°C degrees, and it allows samples to not be effected by high temperatures.



BKBP00001

PATOLOJİ / PATHOLOGY

FİZİK TEDAVİ PHYSIOTHERAPY

-Fizyoterapiye uygun olan parafin el ve ayak eklem ağrıları, romatizma tedavilerinde kullanılır.

-Parafin saftır ve yağ içeriği yoktur, ayrıca DMSO ve polimer ilavesi yoktur.

-The paraffin wax which is suitable for Physiotherapy is used for treatment of hands and feet joint pain, rheumatism treatments.

-The paraffin wax is pure and does not have oil content, furthermore it does not have DMSO and polymer addition.



BKBP00002

FİZİK TEDAVİ / PHYSIOTHERAPY

BLOK ARŞİV DOLABI BLOCK ARCHIVE CABINETS

BLOK ARŞİV DOLABI 10 ÇEKMECELİ 12 ÜNİTE BLOCK ARCHIVE CABINET 10 DRAWERS 12 DIVISION

- Bir blok arşiv dolabı 10 çekmecedir.
- Her çekmece 12'ye bölünmüştür.
- Her çekmece 450-500 kaset kapasitelidir.
- Farklı renk seçeneklerine sahiptir ve renklendirme işlemi elektrostatik toz boya ile yapılmaktadır.
- Kilit sistemi ve tekerlek seçeneği mevcuttur.

- One block archive cabinet has 10 drawers.
- Each drawer divided into 12.
- Each drawer has a capacity of 450-500 cassettes.
- It has different color options and the coloring process is done with electrostatic powder coating.
- It has a locking system and wheel option.



BMBA00010

STANDART / STANDARD

BMBA00011

KİLİTLİ SİSTEM / LOCKING SYSTEM

BMBA00012

TEKERLEKLİ / WITH WHEEL

BLOK ARŞİV DOLABI 20 ÇEKMECELİ 12 ÜNİTE BLOCK ARCHIVE CABINET 20 DRAWERS 12 DIVISION

- Bir blok arşiv dolabı 20 çekmecedir.
- Her çekmece 12'ye bölünmüştür.
- Her çekmece 450-500 kaset kapasitelidir.
- Farklı renk seçeneklerine sahiptir ve renklendirme işlemi elektrostatik toz boya ile yapılmaktadır.
- Kilit sistemi ve tekerlek seçeneği mevcuttur.

- One block archive cabinet has 20 drawers.
- Each drawer divided into 12.
- Each drawer has a capacity of 450-500 cassettes.
- It has different color options and the coloring process is done with electrostatic powder coating.
- It has a locking system and wheel option.

BMBA00020

STANDART / STANDARD

BMBA00021

KİLİTLİ SİSTEM / LOCKING SYSTEM

BMBA00022

TEKERLEKLİ / WITH WHEEL



MEGA BLOK ARŞİV DOLABI MEGA BLOCK ARCHIVE CABINET

- Bir blok arşiv dolabı en az 5 çekmeceye sahiptir.
- Her çekmece 6'ya bölünmüştür.
- Her çekmece 130 kaset kapasitesine sahiptir.
- Farklı renk seçeneklerine sahip olup, renklendirme işlemi elektrostatik toz boya ile yapılmaktadır.

- One block archive cabinet has at least 5 drawers.
- Each drawer divided into 6.
- Each drawer has a capacity of 130 cassettes.
- It has different color options and the coloring process is done with electrostatic powder coating.



BMBA00015

MEGA BLOK ARŞİV DOLABI / MEGA BLOCK ARCHIVE

LAM ARŞİV DOLABI **MICROSCOPIC SLIDE ARCHIVE**

1 ÜNİTE 12 BÖLMELİ

1 UNIT 12 DRAWERS

- Bir adet mikroskopik slayt arşivi 1 ünite ve 12 çekmecedan oluşmaktadır.
 - Yaysız her çekmece 220 adet mikroskopik slayt kapasitesine sahiptir.
 - Yaylı her çekmece 110 adet mikroskopik slayt kapasitesine sahiptir.
 - Farklı renk seçeneklerine sahip olup, renklendirme işlemi elektrostatik toz boya ile yapılmaktadır.
- One microscopic slide archive has 1 unit and 12 drawers.*
-Each drawer without spring has a capacity of 220 microscopic slides.
-Each drawer with spring has a capacity of 110 microscopic slides.
-It has different color options and the coloring process is done with electrostatic powder coating.

BMLA00001

STANDART / STANDARD



10 ÜNİTE 12 BÖLMELİ

10 UNITS 12 DRAWERS

- Bir adet lam arşivi 10 üniteden oluşmaktadır.
 - Her ünite 12 çekmeceye bölünmüştür.
 - Yaysız her çekmece 220 mikroskopik slayt kapasitesine sahiptir.
 - Kilit sistemi seçeneği mevcuttur.
 - Farklı renk seçeneklerine sahiptir ve renklendirme işlemi elektrostatik toz boya ile yapılmaktadır.
- One microscopic slide archive has 10 units.*
-Each unit divided into 12 drawers.
-Each drawer without spring has a capacity of 220 microscopic slides.
-It has a locking system option.
-It has different color options and the coloring process is done with electrostatic powder coating.

BMLA00014

STANDART / STANDARD



BMLA00010

STANDART / STANDARD

BMLA00012

KİLİTLİ / WITH LOCK



LAM BOYAMA KABI STAINING CONTAINER

-Manuel boyama yapan veya özel ve çeşitli boyama setleri oluşturan kullanıcılar için üretilen mikroskopik lam boyama kapları.
-304 kalite çelikten üretilen boyama kabı korozyona, ısıya ve darbeye dayanıklıdır.

*-Microscopic slide staining containers produced for users who does manual staining or creating special and various staining sets.
-Staining container which is made of 304 quality steel is durable against corrosion, heat and it has impact resistance.*



BMBK00001

10 LAM / 10 SLIDES

BMBK00002

20 LAM / 20 SLIDES

BMBK00003

30 LAM / 30 SLIDES

BMBK00004

45 LAM / 45 SLIDES

BMBK00005

60 LAM / 60 SLIDES

BMBK00006

DİKEY (5-60) LAM / VERTICAL (5-60 SLIDES)



LAM SEPETİ **MICROSCOPIS SLIDE BASKET**

-304 kalite çelikten üretilen lam sepeti korozyona, ısıya dayanıklıdır ve darbe dayanımına sahiptir.
-Ürün mikroskopik slayt boyama kapları ile kullanıma uygundur ve çeşitli kapasitelere sahiptir.

*-The microscopic slide basket which is made of 304 quality steel is durable against corrosion, heat and it has impact resistance.
-The product is suitable for using with microscopic slide staining containers and it has various capacities.*



BMLS00001	5 LAM / 5 SLIDES
BMLS00002	10 LAM / 10 SLIDES
BMLS00003	20 LAM / 20 SLIDES
BMLS00004	30 LAM / 30 SLIDES
BMLS00005	45 LAM / 45 SLIDES
BMLS00006	60 LAM / 60 SLIDES

PARMAK ATELİ **FINGER SPLINT**

-Parmak ateli, ortopedik yaralanmaların stabil pozisyonda kalmasını sağlamak ve istenilen pozisyonda sabitlemek amacıyla üretilir.

-Finger splint is produced in order to make the orthopedic injuries stay in a stable position and fixing it in an intended position.



BMPA00001	10 CM
BMPA00002	15 CM
BMPA00003	20 CM
BMPA00004	25 CM
BMPA00005	30 CM

TIBBİ ATIK KUTUSU SHARPS CONTAINER



ÜRÜN ÖZELLİKLERİ PRODUCT DETAILS

- Ürün 3 ana parçadan oluşmaktadır; gövde, kapak ve ek üst kapak.
- Tıbbi kesici-delici atık bertarafı için uygundur ve bunlara karşı dayanıklıdır.
- Üst kapakta iğne, lanset ve diğer enfekte malzemelerin temas etmeden dağıtılmasını sağlayan kılavuz parçalar bulunmaktadır.
- Bu ürün sadece bir kez kullanılmalıdır. Tek kullanımlıktır.
- Atıklarla doldurulduktan sonra tıbbi atık olduğu için imha edilmelidir.

- The product has 3 main parts; container, lid and additional upper lid.
- It is suitable for medical sharps disposal and it is durable against them.
- Upper lid has guiding parts of dispensing needles, lancets and other infected materials without contacting them.
- This product should be used only once. It is disposable.
- After it is filled with wastes, it should be annihilated due to it being medical waste.

PLASTİK LABORATUVAR ÜRÜNLERİ
PLASTIC LABORATORY PRODUCTS



0.2 Lt



0.5 Lt



0.7 Lt



1 Lt



1.3 Lt



2 Lt



3 Lt



5 Lt



7.5 Lt



10 Lt



27-30 Lt



30-32 Lt

BPTA00001 0,2 Lt

BPTA00002 0,5 Lt

BPTA00003 0,7 Lt

BPTA00004 1 Lt

BPTA00005 1.3 Lt

BPTA00006 2 Lt

BPTA00007 3 Lt

BPTA00008 5 Lt

BPTA00009 7.5 Lt

BPTA00010 10 Lt

BPTA00011 27-30 Lt

BPTA00012 30-32 Lt

NUMUNE KABI SPECIMEN CONTAINER

ÜRÜN ÖZELLİKLERİ PRODUCT DETAILS

- Ürünler numune-örnekleri içinde tutmaya uygundur.
- Ürünler hasta bilgilerinin yazılması için etiketlidir.
- Ürünler ksilen ve formaldehit gibi kimyasallara dayanıklıdır.
- 5 litrenin altındaki ürünler vidalı kapaklı olarak üretilmektedir.

-The products are suitable for keeping specimens-samples inside.

-The products have a label for writing patient details.

-The products are resistant to chemicals such as xylene and formaldehyde.

-The products below 5 liter are produced with screw cap.



8-15 mL 25-30 mL 50 mL 60 mL 100 mL 200 mL



250 mL

500 mL

1 Lt

2 Lt

3 Lt



5 Lt



10 Lt

BPSP00001 8-15 mL

BPSP00002 25-30 mL

BPSP00003 50 mL

BPSP00034 60 mL

BPSP00004 100 mL

BPSP00008 200 mL

BPSP00005 250 mL

BPSP00006 500 mL

BPSP00007 1 Lt

BPSP00009 2 Lt

BPSP00011 3 Lt

BPSP00013 5 Lt

BPSP00014 10 Lt

BPSP00015 20 Lt

BEHER URINE COLLECTION CONTAINER



BPPS00001

2000 mL

ÖRDEK URINAL



BPPO00001

SÜRGÜ BEDPAN

- Ürün yatağa bağımlı hastalar için üretilmiştir.
- Ürünün amacı dışkı ve idrar toplamaktır.
- Kullanım ve kapağı sayesinde kolayca taşınabilir.
- Ürünün hammaddesi plastik olup yıkanarak birkaç kez kullanılabilir.

- Product is produced for patients that has confined to bed.
- The purpose of the product is collecting stool and urine.
- It can be easily carried by it is handling and cap.
- The raw material of the product is plastic and it can be used several times with washing.



BPPS00001

GAİTA KABI FAECES (STOOL) CONTAINER

- Ürünün sağlık personelinin numune ile temasını önlemek için kaşığı bulunmaktadır.
- Ürünün vidalı kapağı bulunmaktadır.
- Tek parmakla kullanıma uygun 15 mL seçeneği bulunmaktadır.

- The product has a spoon for preventing healthcare personnels contact with sample.
- The products have a screw cap.
- It has 15 mL option which is suitable for handling with one finger.



BPGK00002

GAİTA KABI 50 mL / FAECES CONTAINER 50ML

BPGK00001

GAİTA KABI KAŞIKLI 25 mL / FAECES CONTAINER WITH SPOON 25ML

BPGK00003

GAİTA KABI KAŞIKLI 15 mL / FAECES CONTAINER WITH SPOON 15ML

OTOPSİ ÇANTASI AUTOPSY BAG

- Ürün ısıya dayanıklıdır ve conta bağlantısı ile darbeye dayanıklıdır, saha personeli kolayca numune toplayabilir ve ilgili kurumlara gönderebilir.
- Otopsi çantasının her bir parçası iç kısımlarına uyacak ve stok alanını en aza indirecektir.

- The product is durable against heat and it has impact resistance with seal attachment, field staff can easily collect samples and send them to related agencies.
- Each part of the autopsy bag would fit its inner parts and minimize the stock area.



BPOC00001

İDRAR KABI URINE CONTAINERS

- Ürün son derece sızdırmazdır ve numunenin sızıntı ile kirlenmesini önler.
- Ürün pnömatik sistemlere uygun gövde yapısına sahiptir.
- İdrar kabının gövdesinde üzerine yazı yazılmasına olanak sağlayan buzlu bir bölüm vardır.

- The product is highly leak-proof and it prevents contamination of the sample with leaking.
- The product has a body structure which is suitable with pneumatic systems.
- Urine container has a frostrated part on the body which enables writing on it.

BPIB00007	İDRAR KABI 50 mL / URINE CONTAINER 50 mL
BPIB00006	İDRAR KABI POŞETLİ 50 mL / URINE CONTAINER INDIVIDUALLY PACKAGED 50 mL
BPIB00010	İDRAR KABI 60 mL / URINE CONTAINER 60 mL
BPIB00011	İDRAR KABI POŞETLİ 60 mL / URINE CONTAINER INDIVIDUALLY PACKAGED 60 mL
BPIB00005	İDRAR KABI 100 mL / URINE CONTAINER 100 mL
BPIB00003	İDRAR KABI POŞETLİ 100 mL / URINE CONTAINER INDIVIDUALLY PACKAGED 100 mL
BPIB00020	İDRAR KABI 200 mL / URINE CONTAINER 200 mL
BPIB00021	İDRAR KABI POŞETLİ 200 mL / URINE CONTAINER INDIVIDUALLY PACKAGED 200 mL



ENTEĞRE SİSTEM VAKUMLU İDRAR KABI INTEGRATED SYSTEM VACUUM URINE CONTAINER

- Ürün, hastaların ve sağlık personelinin numune ile temas etmemesini sağlayan bir sisteme sahiptir.
- Ürün son derece sızdırmazdır ve numunenin sızıntı ile kirlenmesini önler.
- Ürün, entegre vakum sistemlerine transfer için uygun bir kapağa sahiptir.
- Ürün, hastaların toplama iğnesi ile temasını önlemek için özel olarak düzenlenmiş bir etikete sahiptir.
- Ürünün gövdesinde üzerine yazı yazılmasını sağlayan donmaya dayanıklı bir bölüm vardır.

- The product has a system which enables patients and health care personal not to contact with sample.
- The product is highly leak-proof and it prevents contamination of the sample with leaking.
- The product has a suitable cap for transferring to integrated vacuum systems.
- The products has a label is arranged specially for preventing patients contact with collection needle.
- The product has a frostrated part on the body which enables writing on it.

BPVI00003	VAKUMLU İDRAR KABI 60 mL / VACUUM URINE CONTAINER 60mL
BPVI00004	VAKUMLU İDRAR KABI POŞETLİ 60 mL / VACUUM URINE CONTAINER INDIVIDUALLY PACKAGED 60 mL
BPVI00001	VAKUMLU İDRAR KABI 100 mL / VACUUM URINE CONTAINER 100mL
BPVI00007	VAKUMLU İDRAR KABI POŞETLİ 100 mL / VACUUM URINE CONTAINER INDIVIDUALLY PACKAGED 100 mL



ÜRÜNLERİN NONSTERİL / STERİL-R / STERİL E.O SEÇENEKLERİ MEVCUTTUR.
THE PRODUCTS ARE AVAILABLE IN NONSTERILE / STERILE-R / STERILE E.O OPTIONS.

24 SAATLİK İDRAR TOPLAMA KABI **24 HOURS URINE COLLECTION CONTAINER**

- Ürün sızdırmaz özelliği sayesinde idrar toplama ve taşımaya uygundur.
- Ürünün kapağı transfer sırasında entegre vakum sistemine uygundur.
- Üzerinde kabartmalı ölçek ve ayrıca etiketleme kısmı vardır.
- Ürünler 2.5 litre, 3 litre ve 5 litre kapasiteye sahiptir.

- The product is suitable for collecting urine and transportation due to it is being leak proof.
- Cap of the product is suitable for integrated vacuum system while transferring.
- It has embossed scale on it and also labeling part.
- The products have 2.5 liter, 3 liter and 5 liter capacity.



BPIB00048

2.5 LİTRE BEYAZ - STANDART KAPAK / 2.5 LITER WHITE - STANDARD CAP

BPIB00049

2.5 LİTRE AMBER - STANDART KAPAK / 2.5 LITER AMBER - STANDARD CAP

BPIB00001

3 LİTRE BEYAZ - STANDART KAPAK / 3 LITER WHITE - STANDARD CAP

BPIB00002

3 LİTRE AMBER - STANDART KAPAK / 3 LITER AMBER - STANDARD CAP

BPIB00031

3 LİTRE BEYAZ - VAKUMLU KAPAK / 3 LITER WHITE - INTEGRATED VACUUM CAP

BPIB00032

3 LİTRE AMBER - VAKUMLU KAPAK / 3 LITER AMBER - INTEGRATED VACUUM CAP

BPIB00033

5 LİTRE BEYAZ - STANDART KAPAK / 5 LITER WHITE - STANDARD CAP

BPIB00034

5 LİTRE BEYAZ - VAKUMLU KAPAK / 5 LITER WHITE - INTEGRATED VACUUM CAP

BPIB00035

5 LİTRE AMBER - STANDART KAPAK / 5 LITER AMBER - STANDARD CAP

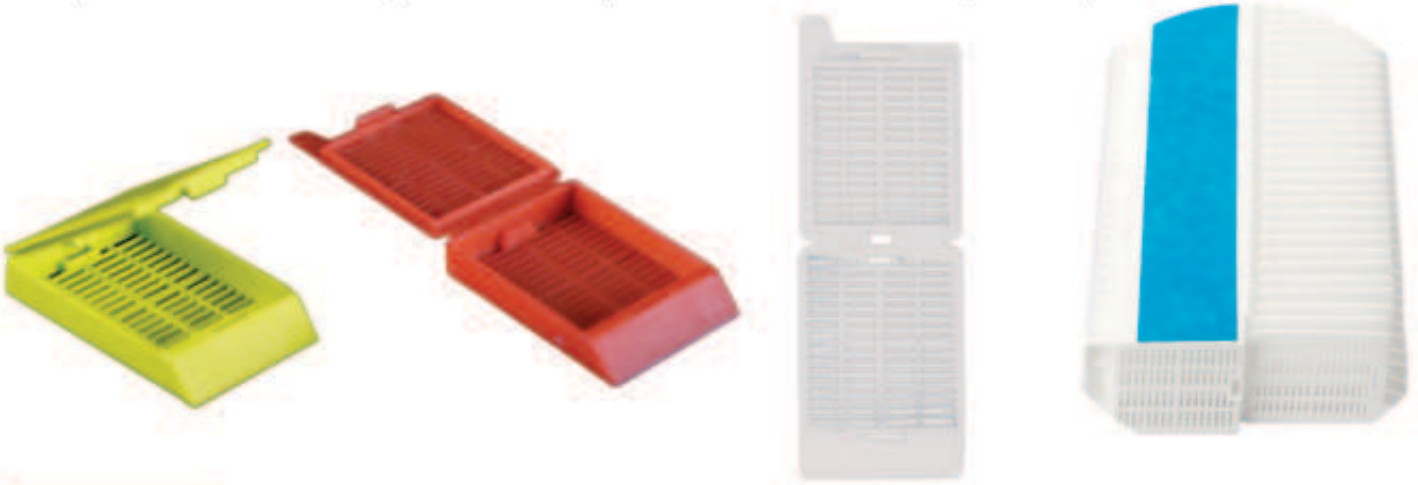
BPIB00036

5 LİTRE AMBER - VAKUMLU KAPAK / 5 LITER AMBER - INTEGRATED VACUUM CAP

DOKU TAKİP KASETİ TISSUE EMBEDDING CASSETTES

- Doku gömme kasetleri, histolojik çözücülere karşı dayanıklı olan POM(Polioksimetilen)'den üretilir.
- Ürün, herhangi bir mikrotom makinesiyle uyumlu olmasını sağlayan özel bir tasarıma sahiptir.
- Her doku gömme kasetinin önünde, yazıcılarla uyumlu, yazmak için eğimli bir alan bulunur.
- Doku gömme kasetlerinin iç kısmı, sıvıların geçirgen olmasını sağlayan delikli bir alana sahiptir.

- Tissue embedding cassettes are produced from POM(Polyoxymethylene) which is durable against histological solvents.
- The product has a special design which allows it be suitable with any microtome machine.
- In front of the each tissue embedding cassette there is a sloping area for writing which is suitable with printers.
- Inner part of the tissue embedding cassettes have a perforated area which allows liquids to be permeable.



BPKK00015

DOKU TAKİP KASETİ KAPAKLI / EMBEDDING CASSETTE WITH LID

BPKK00020

DOKU TAKİP KASETİ ŞERİTLİ KAPAKLI / EMBEDDING CASSETTE CARTRIDGE-LID

DOKU TAKİP KASETİ BÖLMELİ KAPAKLI EMBEDDING CASSETTES COMPARTMENT WITH LID

- Kaset 10mm'lik bölme sahiptir.
- The cassette has a 10mm compartment.



Leica ve Sakura makineleriyle uyumludur..

Suitable and compatible with both the Leica and Sakura machines.

BPKK00021

DOKU TAKİP KASETİ KAPAKSIZ EMBEDDING CASSETTE WITHOUT LID



BPKK00001

DOKU TAKİP KASETİ KAPAKSIZ / EMBEDDING CASSETTE WITHOUT LID

ÇELİK KASET KAPAĞI STEEL CASSETTE LID

- 304 kalite çelikten üretilen çelik kaset kapağı korozyona, ısıya ve darbeye dayanıklıdır.
- Ürün sıvıların geçirgen olmasını sağlayan gözenekli bir yapıya sahiptir.
- Çelik kaset kapakları kasetlerle uyumludur.

- Steel cassette lid whi,ch is made of 304 quality steel is durable against corrosion, heat and it has impact resistance.
- The product has a porous structure which enables liquids to be permeable.
- Steel cassette lids are compatible with cassettes.



BMCK00001

ÇELİK KASET KAPAĞI / STEEL CASSETTE LID

DOKU GÖMME KALIBI BASE MOLD



- Ürün paslanmaz çelikten üretildiği için parafinize edilmiş numunelerin taban kalıptan çıkarılması daha kolaydır.

- The product is made by stainless steels, thus it is easier to paraffinized samples to remove from the base mold.



5x5x5



10x10x5



20x20x5



20x25x7



20x30x9



25x30x5

BMBM00001

5x5x5 mm

BMBM00004

20x25x7 mm

BMBM00002

10x10x5 mm

BMBM00005

20x30x9 mm

BMBM00003

20x20x5 mm

BMBM00006

25x30x5 mm

PETRİ KABI PETRI DISHES

-Petri kapları mikrobiyoloji ve bakteriyoloji gibi çeşitli çalışmalarda kullanılmak üzere el değmeden ve tam otomatik makinelerde üretilmektedir.

-Petri dishes are produced without human contact and with fully automatic machines in order to be used in various studies such as microbiology and bacteriology.



BPPK00005

90 mm

BPPK00006

90 mm Sterile-R

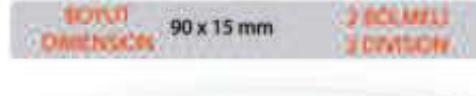


BPPK00007

90 mm

BPPK00008

90 mm Sterile-R



BPPK00001

120 mm

BPPK00003

120 mm Sterile-R



BPPK00002

150 mm

BPPK00004

150 mm Sterile-R



PLASTİK ÖZE INOCULATION LOOP

-Özeler, kültür süreçleri sırasında mikrobiyoloji ve bakteriyoloji çalışmalarında kullanılır.

-Özel olarak tasarlanmış özeler kolay kullanım, çalışma stabilizasyonu, yönlendirme ve uygun açı ayarlama olanağı sağlar.

-İki kenara sahiptir ve bunlardan biri keskin, diğeri dairesel kenarlıdır.

-Inoculation loops are used in microbiology and bacteriology studies during culture processes.

-Specially designed inoculation loops are allowing easy handling, working stabilization, arranging orientation and appropriate angle.

-The loop has two edges and one of it is sharp, another one is circular edge.

BPOZ00002

1 µl SARI / 1 µl YELLOW

BPOZ00001

10 µl MAVİ / 10 µl BLUE



SMEAR KUTUSU SMEAR SLIDE MAILER

-Smear lam kutusu sitoloji smear test çalışmaları için tasarlanmıştır.

-Smear slide mailer designed specifically for cytology smear tests and studies.



2 LAM / SLIDES

5 LAM / SLIDES

BPSK00001

2 LAM / SLIDES

BPSK00010

5 LAM / SLIDES

MAPE (LAM TAŞIMA TEPSİSİ) MAPE (MICROSCOPE SLIDE TRAY)



BPKM00001

KARTON MAPE 10 LAM
CARDBOARD MAPE 10 SLIDES

BPKM00002

KARTON MAPE 20 LAM
CARDBOARD MAPE 20 SLIDES

BPKM00004

KARTON MAPE 40 LAM
CARDBOARD MAPE 40 SLIDES

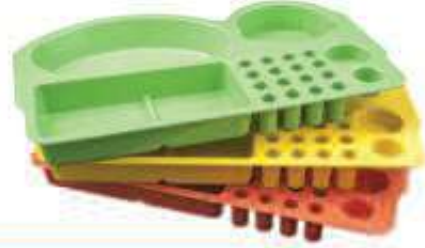
TEDAVİ TEPSİSİ TREATMENT TRAY

-Tedavi tepsişi hasta başı tedavileri ve yara pansu-manları için kullanılır, ürünün kullanımı ve taşınması kolaydır.

-1,3 litrelik MOSLAB tıbbi atık kutusu, tedavi tep-sisinde bir alana sahiptir ve devrilmeden taşınması kolaydır.

-Treatment tray is used for bed-side treatments and wound dressings, usage and carrying of the product is easy.

-1,3 liter MOSLAB sharps container has a space on the treatment tray and it is easy to carry it without overturning it.



BPTT00001

PASTÖR PİPETİ PASTEUR PIPETTE



BPPP00001

1 mL

BPPP00002

3 mL

PLASTİK MAPE PLASTIC MAPE

-Plastik mape, sert ve dayanıklı hammadde olan yüksek kaliteli POM'dan üretilmiştir. 20 lam kapasitesine sahiptir.

-Plastic mape is produced with high quality POM which is stiff and durable raw material. It has a capacity of 20 slides.



BPMT00001

PLASTİK MAPE 20 LAM
PLASTIC MAPE 20 SLIDES

SU NUMUNE ŞİŞELERİ SAMPLING BOTTLES

- Numune şişeleri sıvıların mikrobiyolojik ve kimyasal analizleri için yüksek kaliteli ham maddelerden üretilir.
- Numune şişelerinin üzerinde kabartmalı bir ölçek bulunur.
- Yenilebilir su ve klorlu suların analizinde kullanılan şişelere sodyum tiyosülfat ekleme seçeneği vardır.
- Ürünler, analizin takibi için faydalı olan LOT numarası ve son kullanma tarihi bulunan bir etikete sahiptir.
- Ürünün vidalı kapağında emniyet halkası vardır.
- Ürünlerimiz ihtiyaca göre Gamma Sterilizasyonu yapılmaktadır.

- The sampling bottles are produced with high quality raw material for the microbiological and chemical analysis of liquids.
- The sampling bottles have a scale embossed onto the bottle.
- It has option of sodium thiosulphate addition into bottles which are used for analysis of edible water and chlorinated waters.
- Products have a label which has LOT number and expiring date which are very helpful for tracking the analysis.
- The screwed cap of the product has safety collar.
- If it is required we sterilize them with gamma sterilization.



BPSN00026 250 mL BEYAZ / WHITE

BPSN00025 250 mL AMBER / AMBER

BPSN00024 250 mL ŞEFFAF/ TRANSPARENT

BPSN00029 500 mL BEYAZ / WHITE

BPSN00028 500 mL AMBER / AMBER

BPSN00027 500 mL ŞEFFAF/ TRANSPARENT

BPSN00033 500 mL PET

BPSN00032 1000 mL BEYAZ / WHITE

BPSN00031 1000 mL AMBER /

BPSN00015 1000 mL ŞEFFAF/ TRANSPARENT

BPSN00034 1000 ML PET

BPSN00004 250 mL BEYAZ Sodyum Tiyosülfatlı / 250 ML WHITE with Sodium Thiosulphate

BPSN00005 250 mL AMBER Sodyum Tiyosülfatlı / 250 ML AMBER with Sodium Thiosulphate

BPSN00006 250 mL ŞEFFAF Sodyum Tiyosülfatlı / 250 ML TRANSPARENT with Sodium Thiosulphate

BPSN00010 500 mL BEYAZ Sodyum Tiyosülfatlı / 500 ML WHITE with Sodium Thiosulphate

BPSN00011 500 mL AMBER Sodyum Tiyosülfatlı / 500 ML AMBER with Sodium Thiosulphate

BPSN00012 500 mL ŞEFFAF Sodyum Tiyosülfatlı / 500 ML TRANSPARENT with Sodium Thiosulphate

BPSN00020 500 mL PET Sodyum Tiyosülfatlı / 500 ML PET with Sodium Thiosulphate

BPSN00016 1000 mL BEYAZ Sodyum Tiyosülfatlı / 1000 ML WHITE with Sodium Thiosulphate

BPSN00017 1000 mL AMBER Sodyum Tiyosülfatlı / 1000 ML AMBER with Sodium Thiosul-

BPSN00018 1000 mL ŞEFFAF Sodyum Tiyosülfatlı / 1000 ML TRANSPARENT with Sodium Thiosulphate

BPSN00022 1000 mL PET Sodyum Tiyosülfatlı / 1000 ML PET with Sodium Thiosulphate

MÜHÜRLÜ SU NUMUNE ŞİŞELERİ SAMPLING BOTTLES/SAFE SEAL



- | | |
|------------------|---|
| BPSN00041 | 250 mL |
| BPSN00042 | 250 mL Sterile-R |
| BPSN00043 | 250 mL Sodyum Tiyosülfatlı Sterile-R / 250 ML with Sodium Thiosulphate Sterile-R |
| BPSN00044 | 500 mL |
| BPSN00045 | 500 mL Sterile-R |
| BPSN00046 | 500 mL Sodyum Tiyosülfatlı Sterile-R / 500 ML with Sodium Thiosulphate Sterile-R |
| BPSN00035 | 1000 mL |
| BPSN00036 | 1000 mL Sterile-R |
| BPSN00037 | 1000 mL Sodyum Tiyosülfatlı Sterile-R / 1000 ML with Sodium Thiosulphate Sterile-R |
| BPSN00058 | 1500 mL |
| BPSN00059 | 1500 mL Sterile-R |
| BPSN00060 | 1500 mL Sodyum Tiyosülfatlı Sterile-R / 1500 ML with Sodium Thiosulphate Sterile-R |
| BPSN00047 | 2000 mL |
| BPSN00048 | 2000 mL Sterile-R |
| BPSN00049 | 2000 mL Sodyum Tiyosülfatlı Sterile-R / 2000 ML with Sodium Thiosulphate Sterile-R |

AŞI KABI VACCINE VIALS

- Tüm aşı şişeleri temiz tesislerde üretilir.
- Boyutlar 10 ml ile 500 ml kapasite arasında değişir.
- Aşı şişesi; PP, PE malzemeden yapılır ve renk özelleştirilebilir.
- Üretim Süreci Enjeksiyon Üfleme, Ekstrüzyon Üfleme.
- İyi hava geçirmezliğe sahip kauçuk tıpa ve alüminyum kapakla kapatılmıştır.

- All vaccine bottles are manufactured in clean facilities.
- Sizes range from 10 ml to 500 ml capacity.
- Vaccine bottle is made by ;PP,PE material, and color can be customized
- Manufacturing Process Injection Blow, Extrusion Blow.
- it is sealed with a rubber stopper and aluminum cover, with good airtightness.



BPVA00001 10 mL

BPVA00002 20 mL

BPVA00003 30 mL

BPVA00004 50 mL

BPVA00005 100 mL

BPVA00006 200 mL

BPVA00007 250 mL

BPVA00008 300 mL

BPVA00009 500 mL

MOSLAB: Güven, Kalite ve Uluslararası Standartlarla Tanınan Lider Çözüm Ortağınız

MOSLAB, laboratuvar malzemeleri üretiminde dünya çapında tanınan ve güvenilen bir marka olarak, araştırma, sağlık ve endüstri alanlarında en yüksek kaliteyi sağlamak için uluslararası standartları titizlikle takip etmektedir. MOSLAB, ISO 13485, ISO 9001, 2017/746 IVDR, 2017/745 MDR ve 93/42/EEC Tıbbi Cihaz Yönetmelikleri gibi önemli kalite ve güvenlik standartlarına uygun üretim yaparak global pazarda güvenilir bir konum elde etmiştir.

Güvenilirlik ve Kalite

MOSLAB, sadece kaliteyi bir hedef olarak görmekle kalmaz, aynı zamanda ürünlerinin güvenilirliğini ve dayanıklılığını da ön planda tutar. Laboratuvarlarda ve sağlık alanlarında kullanılan her bir ürünüümüz, hassas testlerde mükemmel sonuçlar almayı sağlar. Ürünlerimiz, güvenli, uzun ömürlü ve sorunsuz kullanım için tasarlanmış olup, profesyonellere her aşamada doğru ve güvenilir sonuçlar sunar.

Rekabetçi Fiyatlar ve Uluslararası Pazarda Güçlü Marka

MOSLAB, global pazarda sunduğu rekabetçi fiyatlarla kaliteyi uygun maliyetle birleştirir. Yenilikçi Ar-Ge süreçleri sayesinde, sektörün hızlı değişen ihtiyaçlarına yanıt verir ve uluslararası pazarda güçlü bir marka olarak kendini kanıtlar. Markamız, sadece bir tedarikçi değil, aynı zamanda kalite, güvenlik ve sürdürülebilir çözümler arayan her müşterinin güvenilir çözüm ortağıdır.

Sürekli İyileştirme ve Mükemmellik

MOSLAB, yalnızca bugünün ihtiyaçlarını karşılamakla kalmaz, aynı zamanda geleceğin gereksinimlerine de çözüm sunacak şekilde üretim yapmaktadır. Sürekli iyileştirme ve yenilikçi yaklaşımımızla, ürünlerimizi her zaman daha verimli, dayanıklı ve kullanıcı dostu hale getirmeyi hedefliyoruz. Endüstrinin önde gelen profesyonelleri tarafından tercih edilen MOSLAB ürünleri, her kullanımda mükemmelliği deneyimlemenizi sağlar.

MOSLAB ile Güvenli ve Yenilikçi Çözümler

MOSLAB, üretimindeki kaliteyi, güvenilirliği ve uluslararası standartları bir arada sunarak, laboratuvarlar ve sağlık kuruluşları için en iyi çözümü sağlar. Ürünlerimiz, yüksek kaliteli laboratuvar malzemeleri ve tıbbi cihazlarla, global ölçekte güvenli ve verimli çalışma ortamları oluşturur. MOSLAB ile siz de kaliteli, güvenli ve yenilikçi ürünlere sahip olun, dünya çapında öne çıkın!

MOSLAB: Your Leading Solution Partner Known for Trust, Quality and International Standards

MOSLAB, as a globally recognized and trusted brand in the production of laboratory supplies, meticulously follows international standards to provide the highest quality in the fields of research, health and industry. MOSLAB has achieved a reliable position in the global market by manufacturing in accordance with important quality and safety standards such as ISO 13485, ISO 9001, 2017/746 IVDR, 2017/745 MDR and 93/42/EEC Medical Device Directives.

Reliability and Quality

MOSLAB not only sees quality as a goal, but also prioritizes the reliability and durability of its products. Each of our products used in laboratories and health areas provides excellent results in sensitive tests. Our products are designed for safe, long-lasting and trouble-free use, and offer professionals accurate and reliable results at every stage.

Competitive Prices and a Strong Brand in the International Market

MOSLAB combines quality with affordable costs in the competitive prices it offers in the global market. Thanks to its innovative R&D processes, it responds to the rapidly changing needs of the sector and proves itself as a strong brand in the international market. Our brand is not only a supplier, but also a reliable solution partner for every customer looking for quality, safety and sustainable solutions.

Continuous Improvement and Excellence

MOSLAB manufactures in a way that not only meets today's needs but also offers solutions for the requirements of the future. With our continuous improvement and innovative approach, we always aim to make our products more efficient, durable and user-friendly. MOSLAB products, preferred by leading professionals in the industry, allow you to experience excellence in every use.

Safe and Innovative Solutions with MOSLAB

MOSLAB provides the best solution for laboratories and healthcare institutions by offering quality, reliability and international standards in its production. Our products create safe and efficient working environments on a global scale with high-quality laboratory materials and medical devices.

Have quality, safe and innovative products with MOSLAB and stand out worldwide!



MEDİKAL OLUŞUM SANAYİ TİC. LTD. ŞTİ

Orhaniye Mah. Fatih Sultan Mehmet Bul. Selpa Sanayi Sitesi 506/54
Kahramankazan - Ankara - TURKEY

Ph: +90 (312) 395 23 96

E-mail: info@moslab.com

www.moslab.com



[medikalolusum](https://www.instagram.com/medikalolusum)



[@medikalolusum](https://www.facebook.com/medikalolusum)