

**OFERTĂ COMERCIALĂ**  
**Privind livrarea și instalarea construcțiilor modulare**

**Data: 30.04.2026**

**De la: S.R.L. „Inteligent Instal”**

**1. Obiectul ofertei: Construcție modulară tip 1 – 2 bucăți**

**Descriere:**

Dimensiuni

Lungime: 5,8-6,5 m, lățime 2,20-2,6 m, înălțime 2,45-2,60 m.

Suprafață estimativă: 15 m<sup>2</sup>

Construcție și materiale

Structură din oțel galvanizat

Țeavă principală: țeavă pătrată galvanizată de 150 mm x 100 mm, grosimea de minim 5 mm

Țeavă secundară: țeavă pătrată galvanizată de 100 mm x 100 mm x 3,0 mm, grosimea de 100 mm x 50 mm, grosimea de minim 1,5 mm.

Partea superioară: acoperiș acoperit cu gont

Pereți laterali: Panouri metalice echivalent (sandvich/siding/aluminiu)

Partea inferioară: Panouri din metal inox și/sau panouri de aluminiu tip figure de miere

Izolație termică și strat impermeabil vată bazaltică cu grosimea de minim 100 mm

Tavan - Plăci din fibră de bambus de minim 8 mm

Perete - Panouri din fibră de carbon cristalină de minim 8 mm

Pardoseală - Pardoseli din SPC minim 5 mm + izolație echivalent silent pad 1,5 mm + plăci din fibrocement minim 18 mm+ ÎNCĂLZIRE ELECTRICĂ PARDOSEA

Geamuri panoramice (sticlă transparentă securizată cu goluri, Low-E E6+15A+6)

Fereastră cu deschidere (sticlă transparentă securizată Low-E E6+15A+6 și aliaj de aluminiu 110 cu decupaj de punte cu canal încorporat)

Sistem de alimentare cu apă și canalizare.

Cabluri electrice pentru întreaga casă, Cutie electrică de perete, prize/întrerupătoare instalate

Iluminare interioară

Baie care va include: lavoar, dulap de baie, cap de duș, closet, ușă de baie, ventilator de evacuare și perdea de duș.

Bandă luminoasă LED exterioară pe perimetrul fațadei frontale.

Dotat cu:

Aparat de aer condiționat 1 buc. 9000BTU

Încălzitor electric de apă de minim 50 litri

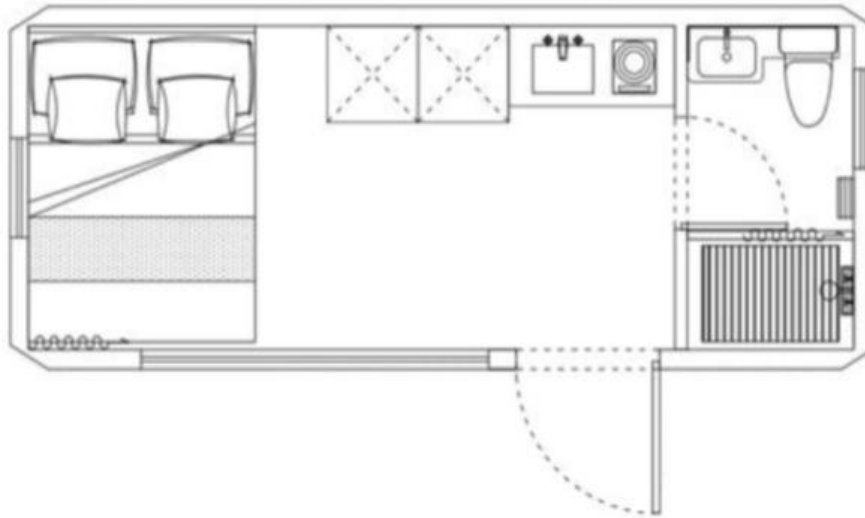
Draperii pe perimetrul geamului frontal.

Pat cu saltea (grosime minim 250mm) 2000mm X 1600mm (Dormitor)

Dulap pentru haine estimativ 1400-1600mm X 400-500mm X 2450-2600mm

Bucătărie (Dulap de bucătărie, Dulap suspendat, Chiuvetă, Plită cu inducție, Hotă, Masă de servit (mărime estimat. 1400mmX600mm) + 4 scaune).

Amplasare: or. Vadul lui Vodă



## 2. Construcție modulară tip 2 – 2 bucăți

### Descriere:

#### Dimensiuni

Lungime: 8,5-11,5 m, lățime 2,25-2,8 m, înălțime 2,45-2,60 m.

Suprafață estimativă: 23,00 m<sup>2</sup>

#### Construcție și materiale

Structură din oțel galvanizat

Țeavă principală: țeavă pătrată galvanizată de 150 mm x 100 mm, grosimea de minim 5 mm

Țeavă secundară: țeavă pătrată galvanizată de 100 mm x 100 mm x 3,0 mm, grosimea de 100 mm x 50 mm, grosimea de minim 1,5 mm.

Partea superioară: acoperiș acoperit cu gont

Pereți laterali: Panouri metalice echivalent (sandvich/siding/aluminiu)

Partea inferioară: Panouri din metal inox și/sau panouri de aluminiu tip figure de miere

Izolație termică și strat impermeabil vată bazaltică cu grosimea de minim 100 mm

Tavan - Plăci din fibră de bambus de minim 8 mm

Perete - Panouri din fibră de carbon cristalină de minim 8 mm

Pardoseală - Pardoseli din SPC minim 5 mm + izolație echivalent silent pad 1,5 mm + plăci din fibrocement minim 18 mm+ ÎNCĂLZIRE ELECTRICĂ PARDOSEA

Geamuri panoramice (sticlă transparentă securizată cu goluri, Low-E E6+15A+6)

Fereastră cu deschidere (sticlă transparentă securizată Low-E E6+15A+6 și aliaj de aluminiu 110 cu decupaj de punte cu canal încorporat)

Sistem de alimentare cu apă și canalizare.

Cabluri electrice pentru întreaga casă, Cutie electrică de perete, prize/întrerupătoare instalate

Baie care va include: lavoar, dulap de baie, cap de duș, closet, ușă de baie, ventilator de evacuare și perdea de duș.

Bandă luminoasă LED exterioară pe perimetrul fațadei frontale.

Dotat cu:

Aparat de aer condiționat 1 buc. 9000BTU

Încălzitor electric de apă de minim 50 litri

Draperii pe perimetrul geamului frontal.

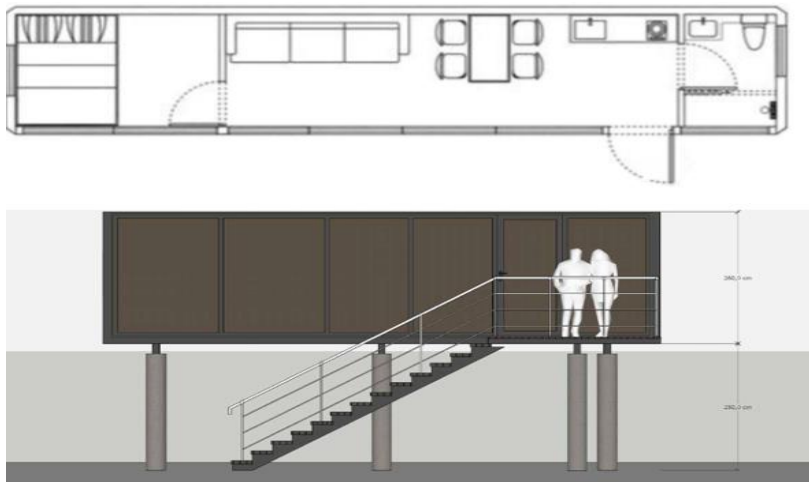
Pat cu saltea (grosime minim 250mm) 2000mm X 1600mm (Dormitor)

Canapea extensibilă (Lățime:1600mm, Lungime extensibilă - 2000mm) (Living)

Dulap pentru haine estimativ 1400-1600mm X 400-500mm X 2450-2600mm

Bucătărie (Dulap de bucătărie, Dulap suspendat, Chiuvetă, Plită cu inducție, Hotă, Masă de servit (mărime estimat. 1400mmX600mm) + 4 scaune

Amplasare: or. Vadul lui Vodă



### 3. Descriere tehnică

Construcțiile modulare respectă integral cerințele caietului de sarcini, inclusiv structură din oțel galvanizat, izolație vată bazaltică min. 100 mm, pardoseală SPC cu încălzire electrică, geamuri Low-E, instalații electrice și sanitare complete, baie echipată, terasă, scară și balustradă inox, precum și dotări complete (aer condiționat, boiler, mobilier).

### 4. Oferta financiară

TOTAL fără TVA	1 499 000 MDL
TVA 20%	299 800 MDL
TOTAL cu TVA	1 798 800 MDL

### 5. Termeni de livrare

Termen de execuție: 89 zile calendaristice

Transport: inclus

Montaj: inclus

### 6. Garanții

Construcție: minim 60 luni

Echipamente și mobilier: minim 12 luni

### 7. Semnături

---

Administrator  
S.R.L. „Intelligent Instal”