

DECLARAȚIE
privind personalul de specialitate propus pentru implementarea contractului

№ d/ o	Должность	Специальное образование	Трудовой стаж в области (лет)	Кол-во и наименований схожих работ, вы-ых в качестве руг-ля	Номер свидетельства об аттестации Дата выдачи
1	2	3	4	5	6
1.	Croitoe Vasili	Instalarea si retele de alimentarecu apa	23 года	30	№0600 от 0 .04.2022
2.	Panea Vitali 2019-DȘ	Const-ții civile, industriale și agrozootehnice.	2. 20 лет	8 лет	№0606 от 26 .09.2019
3.	Sacali Iliia 2023-Dș	1.Teresmente si lucrari de teren 2.Executarea/desfiintarea constructiilor 3.Lucrari de protectie a constructiilor si ulilajelor 4.Lucrari de finisare a constructiilor	35 лет	45	№1776 din 07.04.2023
4.	Lupasko Eugeniu DLS-2022	Instalatii si retele electice	10 лет	12	№0592 din 05.04.2022
5.	Meșe Ivan 2019-DȘ	1. Const-ții civile, industriale și agrozootehnice. 2.Constructii rutiere a) drumuri su piste de aviație b) poduri 3.Constructii hidrotehnice si pentru îmbunătățiri funciare			№ 0681 din 28.10.2024

	<p>Мастера</p> <ol style="list-style-type: none"> 1.Электрик 2.Кровельщик 3. Грейдерист 4. Водители 5. Экскваторщик. 6. Асфальтобетонщик 7.Оператор котка 8.Оператор погрузчика 9.Оператор асфальтоукладчика 		<p>5 лет 4 года 10 лей 8 лет 6 лет 3 года</p>	<p>5 20 15-20 30 15 8</p>	
	<p>Специалисты</p> <ol style="list-style-type: none"> 1.Экскваторщик 2.Сварщик 3.Маляр 4.Разнорабочий 5.Плиточник 		<p>1.2 1.2</p>		

DECLARAȚIE
privind dotările specifice, utilajul și echipamentul necesar pentru îndeplinirea
corespunzătoare a contractului

№ d/o	Наименование основных инструментов, оборудование, транспортные средства, производственные базы (мастерские, склады, помещения для размещения) и лаборатории, предложенные oferțantом как необходимые для выполнения работ, следующих на основании технологий, которые он должен принять	Марка(Бренд)	Единица измерения (штуки и наборы	Обеспеченные третьими лицами или из других источников
1.	Бульдо-экскаватор	Komatsu ws95	1	Собственное
2.	Глубинный электровибратор		2	Собственное
3.	Бетономешалка – 0,25		2	Собственное
4.	Бетономешалка - 0 ,15		2	Собственное
5.	Ручной инвентарь для отделочных работ		6	Собственное
6.	Ручной инвентарь для монтажных работ		6	Собственное
7.	Сварка на переменный ток	Kraft	2	Собственное
8.	Насос	Агидель	2	Собственное
9.	Баллон для кислорода		6	Собственное
10.	Газосварочный аппарат		2	Собственное
11.	Ручной инвентарь для земляных работ		4	Собственное
12.	Леса из металлических труб		200 м ²	Собственное
13.	Лестница раскладная		4	Собственное
14.	Ручной инвентарь для плотнических работ		4	Собственное
15.	Перфоратор	Kress - 600	2	Собственное
16.	Перфоратор	Hilti TE - 16	1	Собственное
17.	Отбойный молоток	Makita	1	Собственное
18.	Отбойный молоток	Hitachi	1	Собственное
19.	Угловая шлифмашинка	Sparki	6	Собственное

20.	Аппарат для пайки полипропилена	CM-03	6	Собственное
21.	Комплект сантехнического инструмента		6	Собственное
22.	Ручной трубогиб по металлу		2	Собственное
23.	Комплект лерок для стальных труб		2	Собственное
24.	Пресс для металлопласта	Immeti	2	Собственное
25.	Коллектор манометрический	Shainevair	1	Собственное
26.	Уровень 0,8 м		4	Собственное
27.	Уровень 1,2 м		4	Собственное
28.	Уровень 0,6 м		4	Собственное
29.	Гидроуровень 20 м		2	Собственное
30.	Удлинитель электрический 30 м		5	Собственное
31.	Ножницы по металлу		4	Собственное
32.	Болгарка	Hitachi	4	Собственное
33.	Шуруповерт	Dewolt	4	Собственное
34.	Бензопила	Stihl	2	Собственное
35.	Рулетка 50 м		2	Собственное
36.	Рулетка 8 м		6	Собственное
37.	Рулетка 5 м		6	Собственное
38.	Теплопушка	Elmos	2	Собственное
39.	Лазерный дальномер	BOSCH GLM 80	1	Собственное
40.	Правила 2 м		4	Собственное
41.	Бус	Mersedes-Benz 515cdi	1	Собственное
42.	Самосвал	Mersedes-Benz 412cdi	1	Собственное
43.	Погрузчик	Komatsu	1	Собственное
44.	Сварочный аппарат для пластиковых труб	Sturm TW7912	1	Собственное
45.	Электропила	2400kW	2	Собственное
46.	Леса-строительные		200	Собственное
47.	Аппарат для резки металлочерепицы		1	Собственное
48.	Снаряжение для скалолазания		3	Собственное
49.	Тример		2	Собственное
50.	Грейдер	VOLVO	1	Собственное
	Грейдер	Caterpillar	1	Собственное
51.	Грейдер	DZ-143	1	Собственное
52.	Коток вальцовый 10тонн	BOMAG BW174	1	Собственное
53.	Коток вальцовый 3 тонн	AMMAN	1	Собственное
54.	Коток грунтовый 16 /18 тонн	Lutong LT214	1	Собственное
55.	Коток 18 тонн пневмо	LPT1016	1	Собственное
56.	Трал 62тонн		1	Собственное
57.	Асфальтоукладчик открытие до 6 м + добавки по метку скаждой стороны	VoGELE 1600-5		Собственное
58.	Тягач	Volvo FM	3	Собственное

59.	Прицеп самосвал на 30 тонн	Schwarzmueller	3	Собственное
60	Прицеп бордовой	Schwarzmueller		Собственное
61	Тромбовка		2	Собственное
62	Фреза		1	Собственное
63	Макара		50 м2	Собственное
64	Песко разбрасователь		1	Собственное
65	Зил		2	Собственное
66	Погрузчик	Liebherr	1	Собственное
67	Погрузчик	Bobcat S770	1	Собственное
68	ФРЕЗА	Wintgen w100fk	1	Собственное

Подписано: электронно

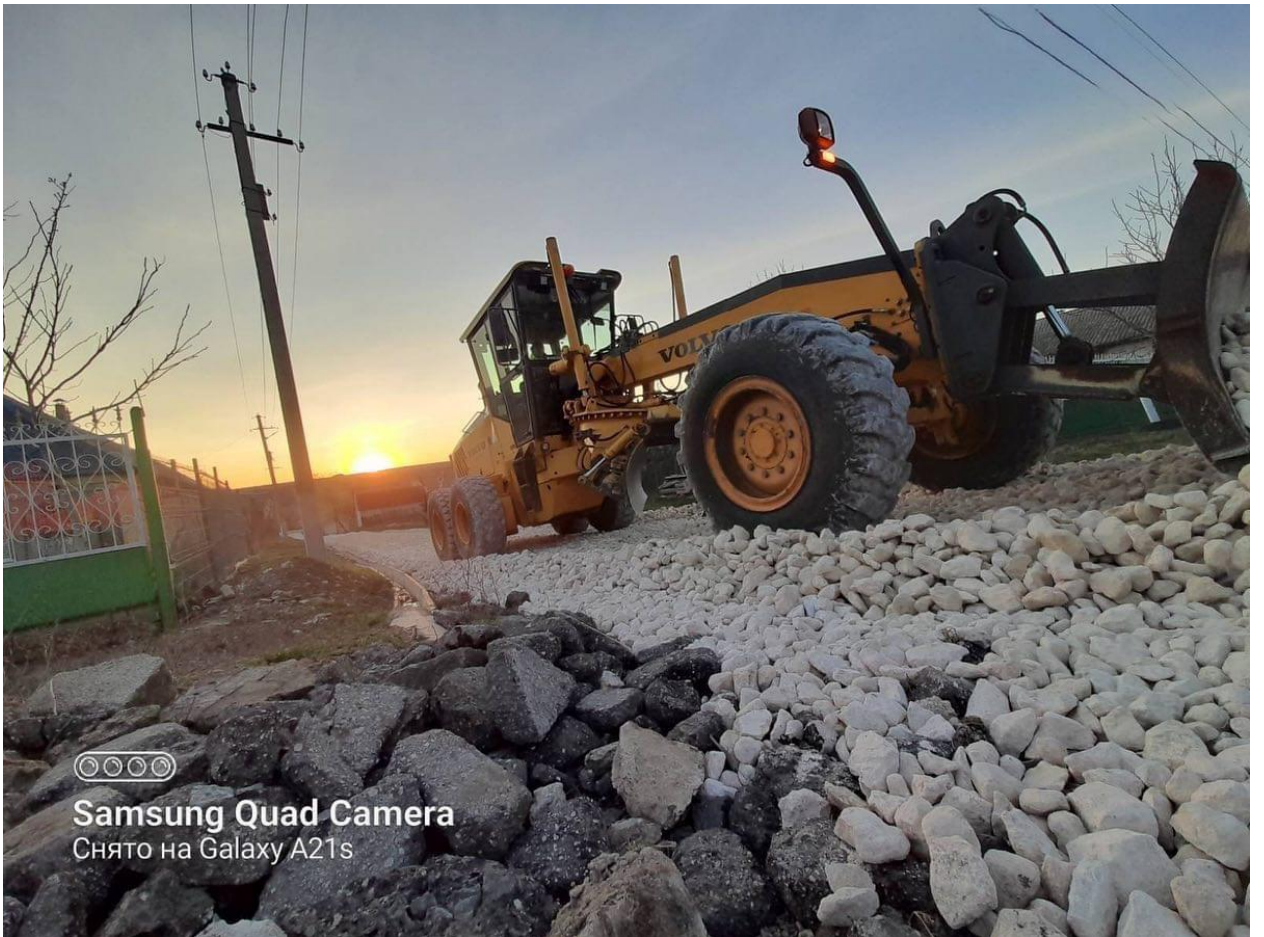
Фамилия: Додика Алина

Должность в рамках фирмы: директор

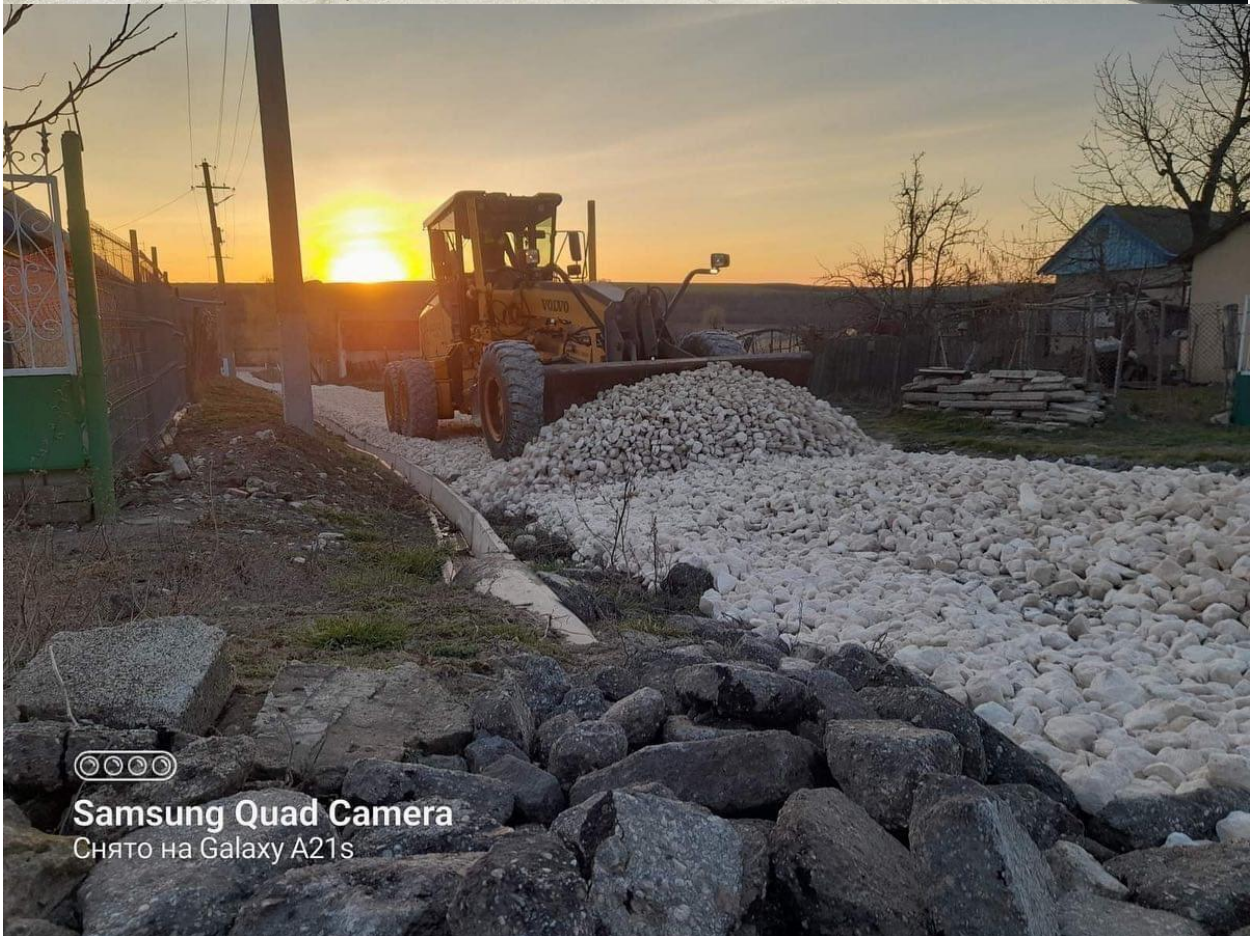
Наименование фирмы и печать: S.R.L"SPEDQUAL COM"











Samsung Quad Camera

Снято на Galaxy A21s





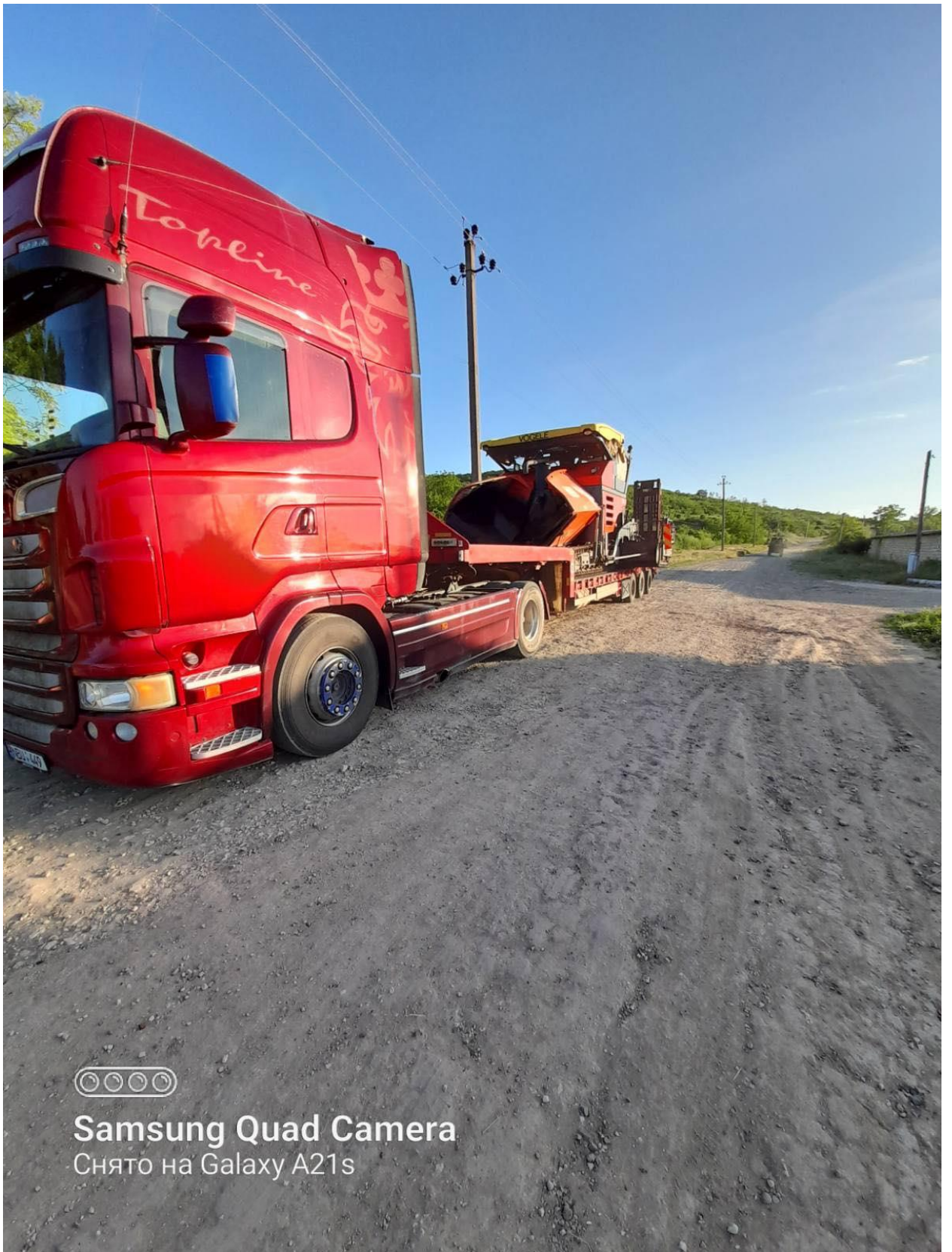












Samsung Quad Camera

Снято на Galaxy A21s





















+373060242426
+373060942091



MD-6701, or. Basarabeasca,
str. 28 Iunie, 53



alina.dodica@mail.ru