

OSW FIRE

STRUCTURA FURTUNULUI

- Interior: manșon sintetic de înaltă calitate, pe bază de EPDM
- Exterior: țesătură din poliester sintetic 100% de înaltă rezistență, țesut circular în legătură diagonală, cu urzeală și bătătură răsucite multiplu

CONSTRUCȚIE

- Interior: cauciuc sintetic de înaltă calitate și foarte ușor, pe bază de EPDM
- Exterior: manta din fire sintetice de poliester 100% de înaltă tenacitate, țesătură circulară diagonală, cu fire de urzeală și bătătură răsucite multiplu

CARACTERISTICI ALE PRODUSULUI

- greutate foarte redusă pentru diminuarea efortului personalului de intervenție
- rază de îndoire foarte bună pentru flexibilitate ridicată
- pierderi reduse prin frecare/presiune datorită căptușelii netede din cauciuc EPDM
- căptușeala EPDM este foarte rezistentă la îmbătrânire, ozon și radiații UV
- rezistent la putrezire, ușor de întreținut și fără necesar de mentenanță
- rezistență la frig: până la - 40 °C
- rezistență la căldură: până la +100 °C (pentru apă)
- culorile de semnalizare oferă vizibilitate ridicată în clădiri și pe teren dificil

CARACTERISTICI

- adecvat și pentru apă de mare, apă fierbinte, vaporii de apă și multe alte substanțe chimice
- forțelor de stingere
- rază de curbare foarte bună pentru flexibilitate ridicată
- pierdere redusă prin frecare/presiune datorită căptușelii netede din cauciuc EPDM
- căptușeala EPDM este foarte rezistentă la îmbătrânire, ozon și radiații UV
- rezistent la putrezire, întreținere redusă
- rezistență la frig: până la - 40 °C
- rezistență la căldură: până la +100 °C (pentru apă)

SERVICII

- inscripționare individuală posibilă (de ex. logo companie)
- furtunurile pot fi echipate cu cuplaje naționale și internaționale
- legare: sârmă, smartFIT, coliere, Iconos, Innotrade, manșoane presate etc.
- manșoane opționale de protecție la șoc și abraziune peste legare (netede sau conice)
- manșoane de reparație sau glisante în diferite variante
- inovații: smartFIT, smartPROTECT, cip RFID, glisoare de muchie
- la cererea clientului: dublu rulat, detorsionat, cu protocol de testare din fabrică

SERVICII

- inscripționare individuală posibilă (de ex. logo companie)
- furtunul poate fi conectat cu cuplaje naționale și internaționale
- legare: sârmă, smartFIT, coliere, Iconos, Innotrade, manșoane presate etc.
- manșoane opționale de protecție la impact și abraziune peste legare (netede sau conice)
- manșoane de reparație sau glisante în diferite modele
- inovații: smartFIT, smartPROTECT, cip RFID, glisoare de muchie
- la cererea clientului: dublu rulat, detorsionat, cu raport de testare din fabrică

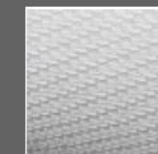
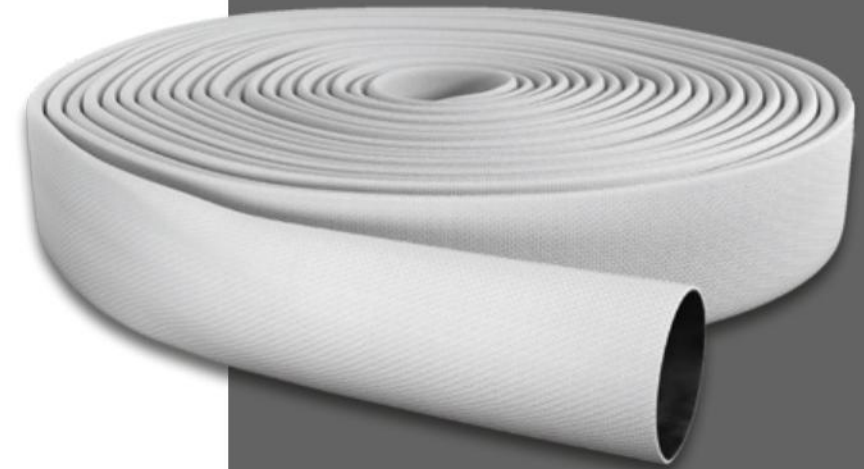
ory test report

- cold resistance: up to - 40 °C
- heat resistance: up to +100 °C (for water)



Feuerwehrschauch | Fire Hose

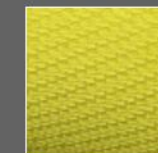
OSW FIRE



natur
white



rot
red







gelb
yellow



orange
orange

Feuerwehrschauch | Fire Hose **OSW FIRE**

Durchmesser Diameter		Platzdruck (tatsächlich) Bursting pressure (in fact)	Platzdruck (DIN) Bursting pressure (DIN)	Arbeitsdruck (DIN) Working pressure (DIN)	Biegeradius (DIN) Bending Radius (DIN)	Volumenstrom Volume Flow Rate	Theo. Zugfestigkeit Theo. Tensile Strength	Wandstärke Wall Thickness	Gewicht Weight	Farbvarianten/-möglichkeiten Color Variations/Possibilities			
Inch	mm	bar	bar	bar	mm	L/min	kg	mm	g/m (+/- 5%)				
1	25	90	60	16	250	140	2.300	1,50	130	X	X	X	X
1 1/4	32	90	60	16	320	140	2.600	1,50	165	X			
1 1/2	38	85	60	16	380	500	3.200	1,65	190	X		X	
1 2/3	42 (L1)	70	60	16	420	600	4.200	1,65	240	X	X	X	X
	42 (L2)	72	60	16		600	5.200	1,65	250	X	X	X	X
	42 (L3)	74	60	16		600	6.200	1,65	260	X	X	X	X
1 3/4	45	70	60	16	450	800	3.800	1,65	245	X			
2	52 (L1)	75	60	16	520	1.200	5.800	1,65	290	X	X	X	X
	52 (L2)	77	60	16		1.200	6.600	1,65	305	X	X	X	X
	52 (L3)	80	60	16		1.200	7.700	1,65	320	X	X	X	X
2 1/6	55	73	60	16	550	1.200	4.600	1,65	315	X	X		
2 1/2	64	73	60	16	640	1.800	5.700	1,75	385	X			
	65				650								
							6.800	1,75	425	X		X	
							8.600	1,75	475	X	X	X	X
							10.200	1,75	500	X	X	X	X
							10.200	1,75	525	X	X	X	X
							9.100	1,95	580	X			
							9.500	1,95	660	X			
4 1/3	110	50	35	12	1.100	5.200	11.700	1,95	780	X	X	X	
5	125	45	35	12	1.250	7.000	12.800	2,10	870	X			
6	150	42	35	12	1.500	10.000	12.800	2,10	950	X			
8	205	35	30	10	2.050	20.000	24.500	2,10	1.075	X			

Datele privind presiunea de spargere și presiunea de lucru se referă doar la furtunul propriu-zis, fără cuplaje. Modificări tehnice fără notificare prealabilă.

NORME APLICABILE

- conform DIN14811:2008-01, DIN14811/A1:2012-03, DIN14811/A2:2014-08 + DIN14811/A3:2018-11, clasa 1
- conform BS 6391:2009 tip 1

NORME APLICABILE

- conform DIN14811:2008-01, DIN14811/A1:2012-03, DIN14811/A2:2014-08 + DIN14811/A3:2018-11, clasa 1
- conform BS 6391:2009 tip 1

Die Angaben des Platz- bzw. Arbeitsdruckes beziehen sich auf den reinen Schlauch, also ohne eingebundene Kupplungen! Technische Änderungen vorbehalten!
The data regarding bursting pressure and working pressure refer only to the pure hose without couplings. Changes in technical specification without prior notice.

GELTENDE NORMEN

- nach DIN14811:2008-01, DIN14811/A1:2012-03, DIN14811/A2:2014-08 + DIN14811/A3:2018-11 Klasse 1
 - nach BS 6391:2009 Type 1
 - ÖNORM F2105
- Zulassungen bzw. Prüfbescheinigungen senden wir Ihnen auf Nachfrage.

APPLICABLE STANDARDS

- according to DIN14811:2008-01, DIN14811/A1:2012-03, DIN14811/A2:2014-08 + DIN14811/A3:2018-11 class 1
 - according to BS 6391:2009 Type 1
 - ÖNORM F2105
- Approval or test certificates will send on request.

CLASE ȘI NIVELURI DE PERFORMANȚĂ

Clasa 1

Clasa 2

Clasa 3

C/42 mm, C/52 mm și B/75 mm sunt prevăzute în câte 3 niveluri de performanță. C/42 mm și B/75 mm sunt prevăzute în câte 3 niveluri de performanță. C/52 mm și B/75 mm sunt prevăzute în câte 3 niveluri de performanță.

Nivel de performanță 1
OSW FIRE L1
 Instrucția țesăturii: urzeală răsucită în 3 fire, fără dungi de identificare.

Versiune: fără protecție „Protect” la impact și abraziune peste legare (netedă sau conică) - opțional posibil.

Nivel de performanță 2
OSW FIRE L2
 Instrucția țesăturii: urzeală răsucită în 3 fire (întărită), cu 2 dungi negre de identificare.

Versiune: cu protecție „Protect” la impact și abraziune peste legare (netedă sau conică).

Nivel de performanță 3
OSW FIRE L3
 Instrucția țesăturii: urzeală răsucită în 4 fire, cu 3 dungi negre de identificare.

Versiune: cu protecție „Protect” la impact și abraziune peste legare (netedă sau conică).

Klasse 2 / Class 2

Klasse 3 / Class 3

sind keine Leistungsstufen vorgesehen.

Laut DIN sind keine Leistungsstufen vorgesehen.

According to DIN, no performance levels are intended.

According to DIN, no performance levels are intended.

Diametru / Durchmesser
Rezistența la abraziune / Abriebfestigkeit
pentru clasa 1 / für Klasse 1
DIN14811/A2:2014

1" / D25	după 80 rotații ≥ 16 bar
1 2/3" / C42	L1: 200 rotații L2: 400 rotații L3: 600 rotații
2" / C52	L1: 200 rotații L2: 400 rotații L3: 600 rotații
3" / B75	L1: 80 rotații L2: 120 rotații L3: 140 rotații

Construcție / Fabric Construction
 Kennstreifen / Identification stripes

Schutz über dem Einband möglich
 Protection over the binding possible

Construcție / Fabric Construction
 (verstärkt) -> mit 2 schwarzen Kennstreifen
 (reinforced) -> with 2 black identification stripes



Abriebfestigkeit / Abrasion Resistance

Durchmesser / Diameter	Oberflächen-Abriebfestigkeit für Schläuche der Klasse 1 nach DIN14811 / A2:2014 / Surface abrasion resistance for class 1 hoses according to DIN14811 / A2:2014
1" / D25mm	nach 80 Umdrehungen ≥ 16 bar / after 80 rotations ≥ 16 bar
1 2/3" / C42mm	L1: nach 200 Umdrehungen ≥ 16 bar L2: nach 400 Umdrehungen ≥ 16 bar L3: nach 600 Umdrehungen ≥ 16 bar
2" / C52mm	L1: after 200 rotations ≥ 16 bar L2: after 400 rotations ≥ 16 bar L3: after 600 rotations ≥ 16 bar
3" / B75mm	L1: nach 80 Umdrehungen ≥ 16 bar L2: nach 120 Umdrehungen ≥ 16 bar L3: nach 140 Umdrehungen ≥ 16 bar L1: after 80 rotations ≥ 16 bar L2: after 120 rotations ≥ 16 bar L3: after 140 rotations ≥ 16 bar
4 1/3" / A110mm	nach 80 Umdrehungen ≥ 16 bar / after 80 rotations ≥ 16 bar



Ausführung / Version
 - mit „Protect” Schlag- und Scheuerschutz über dem Einband (glatt oder konisch)
 - with „Protect” impact and abrasion protection over the binding (smooth or conical)

Leistungsstufe 3 / Performance Level 3



Gewebekonstruktion / Fabric Construction
 - Kette 4-fach gezwirnt -> mit 3 schwarzen Kennstreifen
 - warp 4-ply twisted -> with 3 black identification stripes

Ausführung / Version
 - mit „Protect” Schlag- und Scheuerschutz über dem Einband (glatt oder konisch)
 - with „Protect” impact and abrasion protection over the binding (smooth or conical)

