

protrac®

Sistem de localizare ulterioară BAUR



Localizare ulterioară rapidă și precisă a defectului de cablu

- Confort de operare unic prin intermediul conexiunilor Bluetooth®
- Ghidare a utilizatorului 3D precisă către defect
- Calitate acustică și rază de acțiune excelente
- Economisirea timpului prin intermediul datelor despre traseul cablului și a poziției defectului pre-localizat cu BAUR Fault Location App*

Sistemul de localizare ulterioară protrac® folosește la localizarea ulterioară precisă a defectelor de cablu și ale mantalei de cablu. Acesta reunește localizarea ulterioară a defectului acustică și electromagnetică, precum și localizarea defectelor mantalei de cablu într-un sistem și este adecvat, așadar pentru utilizare universală.

Prin utilizarea celor mai moderne tehnologii, localizarea exactă a poziției defectului cu protrac® este cu adevărat rapidă și precisă. Conceptul inovativ de prelucrare a semnalului în două etape face posibil un grad ridicat de sensibilitate, acuratețe și suprimare maximă a zgomotului de fundal.

Datele de măsurare pregătite sunt trimise direct prin intermediul Bluetooth® către căști și către unitatea de comandă CU. Astfel, conexiunea fără fir asigură mai mult confort de operare, o libertate de mișcare mai mare și previne utilizarea cablurilor inutile.

Parametrii de măsurare sunt reglați automat în funcție de condițiile ambientale. Prin aceasta și prin operarea intuitivă a ecranului tactil capacitiv, lucrul cu protrac® este simplu și confortabil.

Funcții

- Localizarea ulterioară acustică și magnetică a defectelor de cablu
- Localizare ulterioară a defectelor mantalei cablului și a celor cauzate de contactul cu solul cu metoda tensiunii în trepte

Avantaje

Confort unic de operare

- Toate componentele sistemului sunt conectate unele cu celelalte fără cablu, prin intermediul Bluetooth®
- Este posibilă o distanță de până la 40 m între unitatea de comandă și sonda acustică pentru sol
- Alimentarea acumulatorului și a bateriei
- Utilizare și fără căști, prin intermediul difuzorului integrat în unitatea de comandă

Ghidare a utilizatorului 3D precisă

- Ghidare stânga-dreapta și afișaj pentru direcția defectului în reprezentarea 3D
- Calculare în timp real și afișare a distanței față de defect, inclusiv a valorilor măsurate anterior

Calitate acustică și rază de acțiune excelente

- Suprimarea adaptivă a zgomotului de fundal în două trepte ANS (Adaptive Noise Suppression)
- Construcția sondei acustice pentru sol care inhibă zgomotul de fundal
- Diferența semnificativă dintre zgomotul de străpungere a defectului și zgomotul de impuls ale sistemului de localizare a defectelor de cablu

Economisirea timpului prin intermediul BAUR Fault Location App*

- Utilizarea datelor de traseu al cablului din bazele de date GIS disponibile în sistemul de localizare a defectelor cablului BAUR, precum și a poziției defectului exacte pre-localizate într-o vizualizare de tip hartă
- Disponibilitate directă și utilizare a informațiilor geografice

protrac®

Localizare ulterioară rapidă și precisă a defectului de cablu

Unitate de comandă CU (Control Unit)



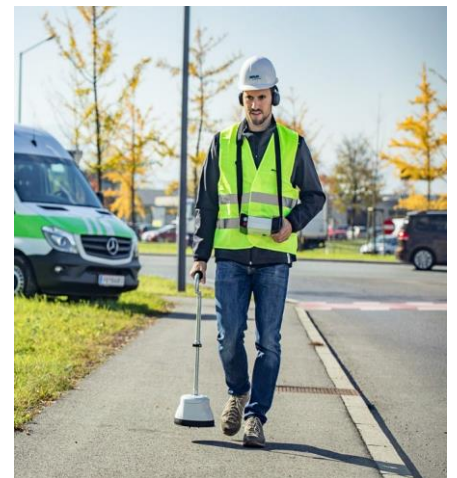
Unitatea de comandă oferă o navigație clară și intuitivă către defect cu afișaj 3D. Afișarea distanței și direcției față de defect cu istoric, ghidează utilizatorul precis și rapid la locația defectului.

- Operarea confortabilă și intuitivă prin intermediul ecranului tactil
- Ghidarea utilizatorului prin intermediul afișării 3D clare și a afișajului stânga-dreapta
- Calculare în timp real și afișare a distanței față de defect și a valorilor măsurate anterior
- Utilizare și fără căști, prin intermediul difuzorului integrat

- Protecția muncii prin intermediul limitării intensității sunetului la 85 dB(A) la căști conform directivei CE 2003/10/CE, ISO 1999:1990, precum și OSHA 1910.95(c)(1)
- Ecran color cu luminozitate ridicată, contrast puternic, utilizabil în lumina soarelui
- Alimentare cu tensiune flexibilă prin intermediul acumulatorilor sau bateriilor
- Încărcarea acumulatorilor direct în aparat

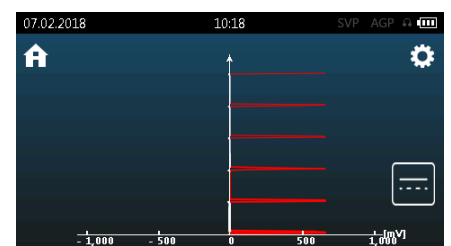
Sondă acustică pentru sol AGP (Acoustic Ground Probe)

- Senzor performant pe bază piezoelectrică cu o stabilitate de măsurare de lungă durată ridicată, conceput pentru o utilizare îndelungată în medii dure
- Suprimarea automată adaptivă a zgomotului de fundal prin intermediul conceptului de prelucrare a sunetului ANS în două etape
Cu metode statistice și prin conectarea inteligentă a informațiilor despre semnal disponibile, semnalele perturbatoare sunt amortizate adaptiv
- Diferența semnificativă dintre sunetul defectului de cablu din sol și zgomotul de impuls direct al sistemului de localizare a defectelor de cablu
- Transmiterea directă de date despre semnal prin intermediul Bluetooth® către căști și către unitatea de comandă CU (rază de acțiune de până la 40 m)
- Funcție simplificată de localizare a traseului
- Construcție care inhibă zgomotul de fundal
- Trepied pentru contactul sigur cu solul în cazul suprafețelor dure
- Vârfuri de contact cu lungimi diferite pentru un contact cu solul mai bun pe un substrat liber
- Stabilitate ridicată la vânt și în poziție verticală, chiar și la o înclinare puternică a suprafeței
- Alimentare cu tensiune flexibilă prin intermediul acumulatorilor sau bateriilor
- Încărcarea acumulatorilor direct în aparat



Alte echipamente de sistem

- Căști Bluetooth® (calitate standard sau industrială)
- Sonde de tensiune în trepte SVP (Step Voltage Probe): Sonde din trei părți, simplu de asamblat



Date tehnice

Localizare ulterioară acustică și electromagnetică	
Filtru	ANS (Adaptive Noise Suppression)
Amplificare acustică	automat/manual, 0–34 dB
Amplificare electromagnetică	automat/manual, 0–50 dB
Interval de măsurare a timpului de funcționare	0–100 ms (cca. 50 m @ v = 500 m/s)
Rezoluție	21 μs (cca. 0,1 m @ v = 500 m/s)
Lățime bandă acustică	1 Hz–2 kHz
Afișare distanță	în milisecunde, metri sau picioare cu istoric al valorilor măsurate
Afișaj stânga-dreapta	da
Localizarea defectelor mantalei de cablu	
Interval de măsură	1 μV–220 V
Suprimarea perturbațiilor	50/60 Hz, 162/3 Hz, c.c.
Compensarea punctului zero	automat
Sonde de tensiune în trepte SVP	
Lungime	extensibil, cca. 580 mm – 1.100 mm
Greutate per sondă	cca. 0,9 kg
Generalități	
Încărcător pentru acumulatori	
Alimentarea cu tensiune	100–240 V, 50/60 Hz
Tensiune de ieșire	c.c. 5–14,4 V, 1 A ± 100 mA
Siguranță/Protecția muncii	Limitare intensitate sunet la 85 dB(A)
Temperatura mediului (funcționare)	-20 până la +60 °C
Temperatura de depozitare	-20 până la +70 °C
Umiditate rel. a aerului	fără condens
Siguranță și CEM	Conform CE în conformitate cu Directiva de joasă tensiune (2014/35/UE) și Directiva CEM (2014/30/UE), influențe ale mediului înconjurător EN 60068-2-ff

* Durata de funcționare depinde de condițiile ambientale.

Sondă acustică pentru sol AGP	
Transmitere date	Bluetooth®
Rază de acțiune	40 m
Alimentarea cu tensiune	
Funcționare cu acumulator	6 x NiMH Mignon 1,2 V IEC LR6
Funcționare cu baterii	6 x baterii alcaline 1,5 V IEC LR6
Durată de funcționare cu acumulator sau baterii	cca. 16 h*
Timp de încărcare	cca. 3,5 h
Tip de protecție	IP65
Dimensiuni (LXÎXA)	Ø 225 x 146 mm
Greutate	cca. 2,6 kg (fără mâner) cca. 3,2 kg (cu mâner)
Unitate de comandă CU	
Limbile suprafeței de comandă	Engleză, chineză (CN), germană, franceză, italiană, olandeză, poloneză, portugheză, română, rusă, sârbă (latină), slovenă, spaniolă, cehă, turcă, maghiară
Difuzor	3 W
Afișaj	
Dimensiuni ecran	4,3", 480 x 272 pixeli
Luminozitate	800 cd/m ²
Ecran tactil	capacitiv, se poate opera cu mânuși
Alimentarea cu tensiune	
Funcționare cu acumulator	8 x NiMH Mignon 1,2 V IEC LR6
Funcționare cu baterii	8 x baterii alcaline 1,5 V IEC LR6
Durata de funcționare cu acumulator sau baterii	cca. 6 h*
Timp de încărcare	cca. 3,5 h
Tip de protecție	IP54
Dimensiuni (LXÎXA)	205 x 143 x 69 mm
Greutate	cca. 1,1 kg

Setul de livrare

protrac®	Set complet – Localizare ulterioară acustică – Localizare ulterioară a defectelor mantalei de cablu și a celor cauzate de contactul cu solul	Set „Acustic” Localizare ulterioară acustică	Set „Tensiune în trepte” Localizare ulterioară a defectelor mantalei de cablu și a celor cauzate de contactul cu solul
Unitate de comandă CU incl.	✓	✓	✓
Echipament pentru localizare ulterioară acustică, constând în – Sondă acustică pentru sol AGP, incl. trepied – Mâner telescopic – Vârfuri de contact pentru AGP: 50, 100, 150 mm – 6 x NiMH Mignon 1,2 V IECLR6 – Încărcător incl. adaptor specific țării – Căști Bluetooth® cu cablu de încărcare USB și încărcător, incl. adaptor specific țării	✓	✓	Opțiune: Set de expansiune „Acustică”
Echipament pentru localizarea defectelor mantalei de cablu, constând în – Sondă de tensiune în trepte SVP roșie – Sondă de tensiune în trepte SVP neagră – Cablu SVP roșu, 1,5 m – Cablu SVP negru, 1,5 m	✓	Opțiune: Set de expansiune „Tensiune în trepte”	✓
Manualul utilizatorului	✓	✓	✓
Valiză de transport	✓	✓	✓
Vârfuri de contact pentru AGP 300 mm	Opțiune	Opțiune	Opțiune**
Cablu SVP 10 m	Opțiune	Opțiune*	Opțiune
Cablu SVP 25 m, pe tambur de cablu manual	Opțiune	Opțiune*	Opțiune
Căști 3M Peltor Bluetooth®***	Opțiune	Opțiune	Opțiune**

✓ Include în setul de livrare
Opțiune: Include opțional

* Pentru echipamentul opțional de localizare a defectelor mantalei de cablu
** Pentru echipamentul opțional de localizare ulterioară acustică
*** Fără limitare a intensității sunetului

Contact:

BAUR GmbH (Headoffice Österreich)
T +43 (0)5522 4941-0
F +43 (0)5522 4941-3
headoffice@baur.at
www.baur.eu

BAUR France
T +33 (0)9 800 10 300
F +33 (0) 172 718 485
info@baur-france.at
www.baur.eu/fr

奥地利保尔公司上海代表处
电话 +86 (0)21 6133 1877
传真 +86 (0)21 6133 1886
shanghaioffice@baur.at
www.baur.eu/china

BAUR Representative Office Hong Kong
T +852 2780 9029
F +852 2780 9039
office.hongkong@baur.at
www.baur.eu

BAUR Prüf- und Messtechnik GmbH
T +49 (0)2181 2979 0
F +49 (0)2181 2979 10
vertrieb@baur-germany.de
www.baur-germany.eu

Baur do Brasil Ltda.
T +55 11 297 25 272
atendimento@baurdobrasil.com.br
www.baurdobrasil.com.br

BAUR Test Equipment Ltd. (UK)
T +44 (0)20 8661 957
sales@baurtest.com
www.baurtest.com

Reprezentanțe BAUR:
www.baur.eu/en/baur-worldwide