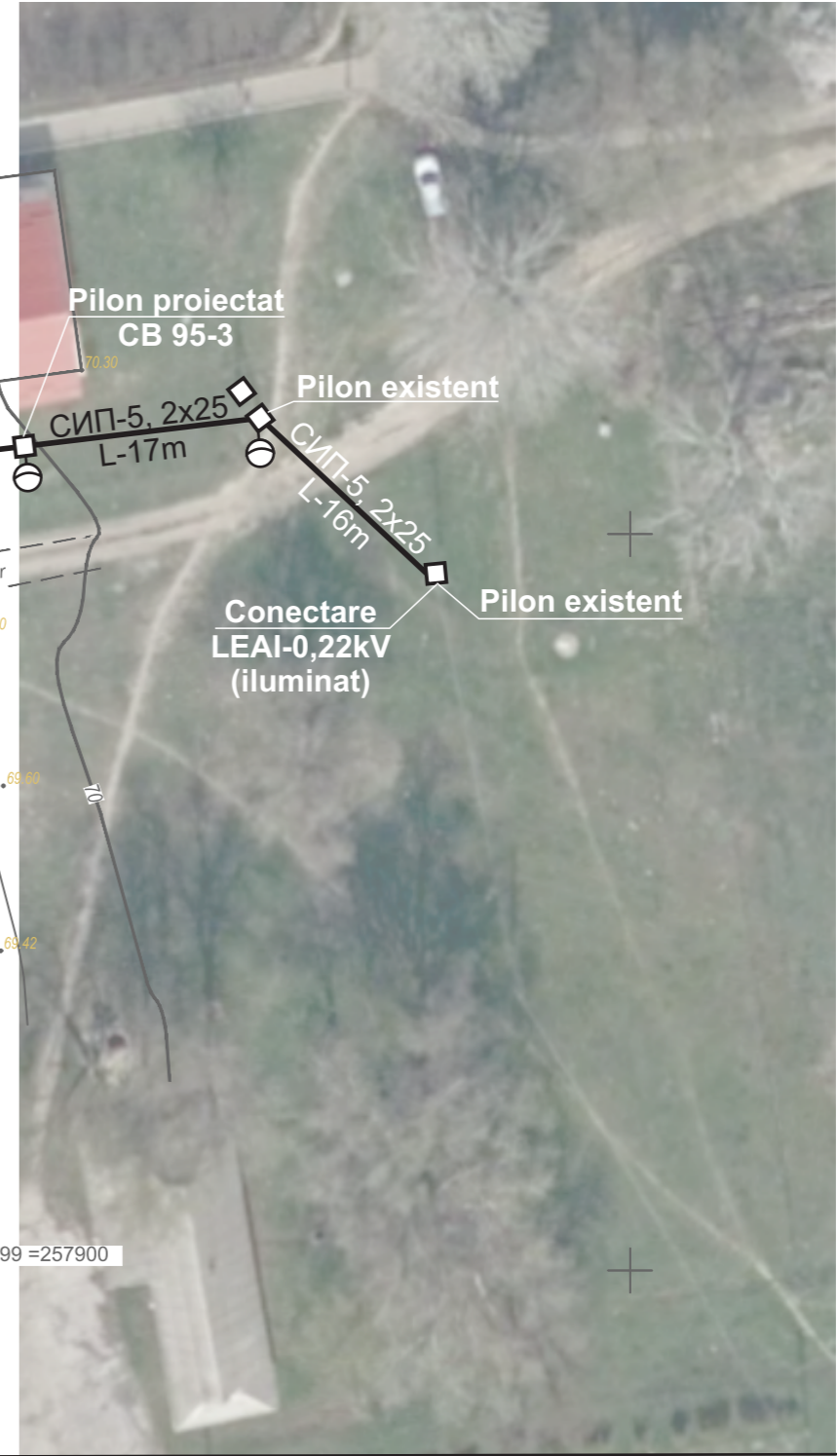
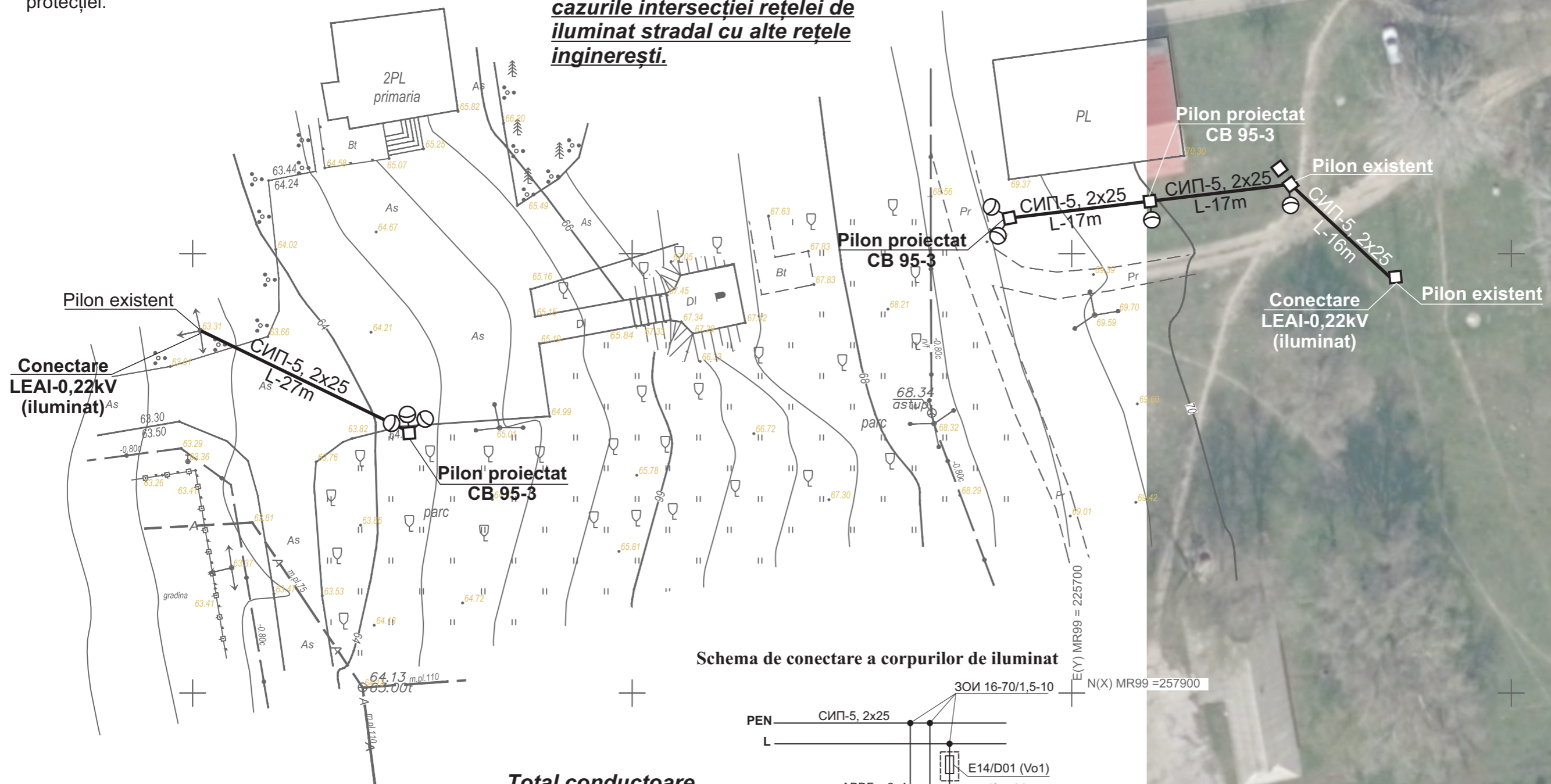
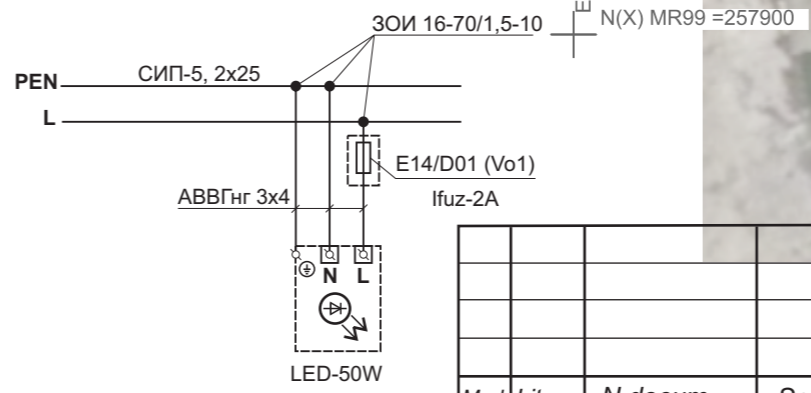


Notă: Pentru liniile de extindere, valorile curenților de scurtcircuit este necesar să fie determinate prin intermediul măsurărilor de laborator. În caz de necorespondere a timpului de acționare de îndeplinit corectări în proiectul de execuție și lucrările de montare, pentru asigurarea acționării protecției.

Notă: În timpul lucrărilor de montare, de respectat distanțele normative, conform ПУЭ 2.4, în cazurile intersecției rețelei de iluminat stradal cu alte rețele ingineresti.



Schema de conectare a corpurilor de iluminat



Semnificația convențională:

- ⊙ - Corp ilum. LED-50W
- - Cablu torsadat СИП-5, 2x25
- - Pilon intermediar
- - Pilon ancoră

Total conductoare СИП-5, 2x25:

- 84m;
- Total corp. ilum.:**
- 7 unități.
- Total piloni, CB 95-3:**
- 3 unitati.

Obiect Nr. 01-06/ 2020 - AEE/IEE

Alimentarea cu energie electrica a sistemului de iluminat public, din r-nul Orhei, com. Zorile, str. Grigore Vieru (Primaria)

Mod	Lit	N.docum	Semn	Data
ISP		Rotari V.		
Executat		Rotari V.		

str. Grigore Vieru (Primaria)

Faza	Coala	Coli
PE	9	13

Plan traseu LEAI-0,22kV
M1:500

SRL «RONI-PLUS»
Chișinău
proiectelectrotehnic@gmail.com