

Приборы световые сигнальные серии «ЗОМ»

<p>приборы ПК2-ЛОН >10cd, 220V, IP65 Арт. ZP002L-01</p>	<p>приборы ПК2-СДМ-6Вт, 80LED>64cd, 35-250V AC/DC, IP65 Арт. ZP002S-02</p>
	
<ul style="list-style-type: none"> • Источник света - лампы накаливания (см. на 4стр.); • Срок службы лампы – согласно паспортов; • Потребляемая мощность (см. на 4стр.); • Режим работы непрерывный; • Излучение всенаправленное, цвет красный; • Сила света в направлении +6°(Кд):>10 cd; • Сила света в направлении +10°(Кд):>10 cd. 	<ul style="list-style-type: none"> • Источник света светодиодный модуль; • Срок службы СД-модуля: 80000 часов • Потребляемая мощность 5,28 Вт • Режим работы непрерывный; • Излучение всенаправленное, цвет красный; • Сила света в направлении +6°(Кд):>39 cd; • Сила света в направлении +10°(Кд):>37 cd.

Назначение прибора:

Приборы световые сигнальные серии «ЗОМ», служат для обозначения высотных объектов (препятствий) представляющих опасность для передвижения воздушного транспорта. А именно: ретрансляционные башни и мачты мобильной связи, башенные крановые установки, высотные административные и жилые здания, дымоходные трубы, телевизионные башни. Световой маркировки наземных объектов в районах аэродромов и аэропортов.

Технические характеристики:

Характеристики прибор «ЗОМ» красного цвета, постоянного свечения, полностью соответствуют требования ICAO (международным нормам), предъявленным к заградительным огням малой интенсивности категории «А», установленных на неподвижных объектах.

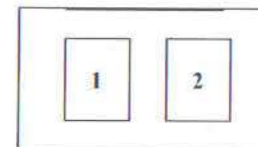
- Климатическое исполнение: УХЛ, категория размещения 1 по ГОСТ 15150;
- Степень защиты: IP65, по ГОСТ 14254;
- Приборы устойчивы к воздействию: инея, дождя, соляного тумана, динамического действия пыли, вибрационных нагрузок, солнечной радиации, резкой смены температуры (теплового удара);
- Светофильтр прозрачный, красный;
- Материал корпуса поликарбонат;
- Масса: не более 1,5 кг;
- Устойчив к воздействию внешней среды при температуре воздуха –от -50° С до +50° С.

Комплектность прибора:

- | | |
|-----------------------------------------------------------|-------|
| 1. Светоарматура прибора «ЗОМ» | 1 шт. |
| 2. Патрон E27, светодиодный модуль 80 LED | 1 шт. |
| 3. Декларация о соответствии, руководство по эксплуатации | 1 шт. |
| 4. Тара | 1 шт. |

Основные требования к монтажу и эксплуатации:

Приборы сигнальные «ЗОМ» могут крепиться при помощи держателя (штанги) ¼ дюйма на крышах зданий, столбах, мачтах и т. д. При смене лампы необходимо верхнюю часть огня отвернуть от его основания и проследить за тем, чтобы при сборке прокладка была установлена на место. Протирку светофильтра производить по мере загрязнения чистой ватой, мягкой фланелью или замшей без использования растворяющих и абразивных веществ. После очистки плафон следует протирать ватой, смоченной в спирте. При подключении приборов «ЗОМ-СДМ-6Вт»: Убедиться, что светодиодный модуль надежно прикручен к стойке. Контакты 1 и 2 служат для подключения модуля.



ВНИМАНИЕ ВАЖНО!

1. При сборке приборов световых сигнальных «ЗОМ» применяются герметизирующие присадки. **КАТЕГОРИЧЕСКИ ЗАПРЕЩАЕТСЯ РАЗЖИМАТЬ ИЛИ ОСЛАБЛЯТЬ ВИНТЫ.**
2. Прибор световой сигнальный «ЗОМ» ПК2 >10cd, рассчитан на эксплуатацию с лампами ЛОН (см. на 4 стр.)

Упаковка:

Упаковка прибора по ГОСТ 23216 для условий хранения 2 (с) ГОСТ 15150. Приборы световые «ЗОМ» упаковываются в транспортную тару, обеспечивающую их сохранность и защиту от механических повреждений и атмосферных осадков.

Техника безопасности:


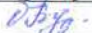
Для обеспечения безопасности при эксплуатации прибор запрещается: заменять лампу или СДМ, на источник света с более низким или высоким показателем силы света. Производить любые работы с приборами световыми «ЗОМ» при включенном напряжении. Сборку и эксплуатацию прибора с поврежденной изоляцией. При монтаже и эксплуатации огней необходимо руководствоваться правилами устройств электроустановок (ПУЭ).

Сведения о рекламации:

Рекламационные претензии предъявляются предприятию – поставщику в случае выявления дефектов и неисправностей, ведущих к выходу из строя прибора «ЗОМ» ранее гарантийного срока. В рекламационном акте указать: Тип прибора, дефекты и неисправности, условия при которых они выявлены, время с начала эксплуатации прибора. К акту необходимо приложить копию платежного документа на прибор.

Гарантия производителя:

Производитель гарантирует безотказную работу изделия при соблюдении правил эксплуатации на протяжении 2 лет.

Год выпуска	Технический контроль	контролер
Февраль 2025		

ВНИМАНИЕ!

В приборах световых сигнальных серии «ЗОМ»
РАЗРЕШАЕТСЯ

Применение ламп общего назначения мощностью - 75 Вт,
- 100 Вт,

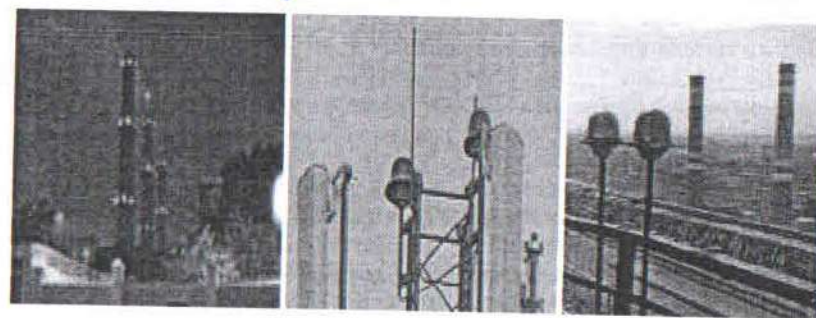
а также: энергосберегающих компактных люминесцентных
ламп ЭКЛ мощностью - 20 Вт,
ламп PHILIPS PLE master - 23 Вт,
светодиодных ламп ЛСД 220 М - 6 Вт;
светодиодных ламп ЛСД 48 М - 6 Вт;
светодиодных ламп ЛСД 220 ШД 5 - 5.5 Вт;
светодиодных ламп ЛСД 48 ШД 5 - 6 Вт;
светодиодных ламп ЛСД 220 ШД 4 - 5 Вт;
светодиодных ламп ЛСД 48 ШД 3 - 4,5 Вт;
светодиодных ламп ЛСД 24 ШД 3 - 4,5 Вт;
светодиодных ламп ЛСД 220 ШД 2 - 4 Вт;
светодиодных ламп ЛСДЖ 48 ШД 2 - 4 Вт.



ПромСпецПрибор

Руководство по эксплуатации.
(ПК2-ЛОН, ПК2-СДМ 80LED)
**ПРИБОРЫ СВЕТОВЫЕ СИГНАЛЬНЫЕ
СЕРИИ «ЗОМ»**

ТУ 3461-001-65648798-2011



+7 (473) 222-41-86

ООО «ПромСпецПрибор»
Россия, Воронеж