

**Strada Stefan cel Mare**

## Оглавление

Титульный лист .....	1
Оглавление .....	2
Иллюстрации .....	3
Перечень светильников .....	5

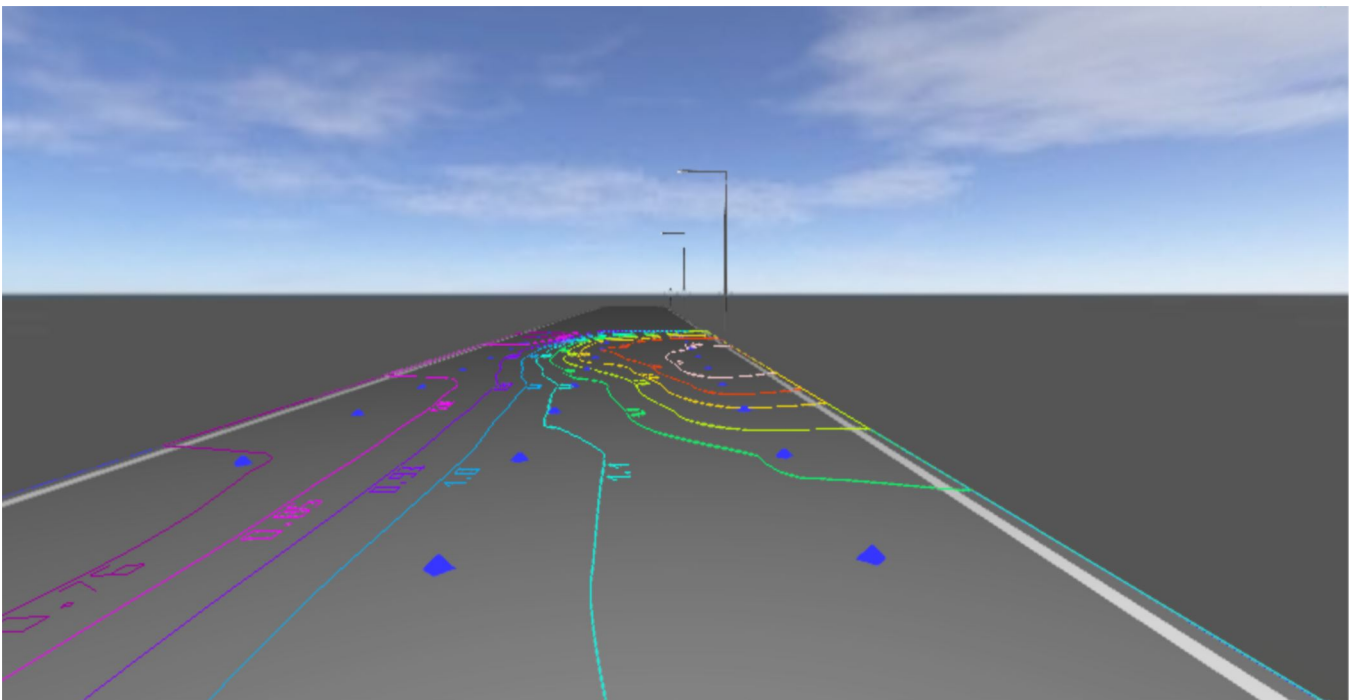
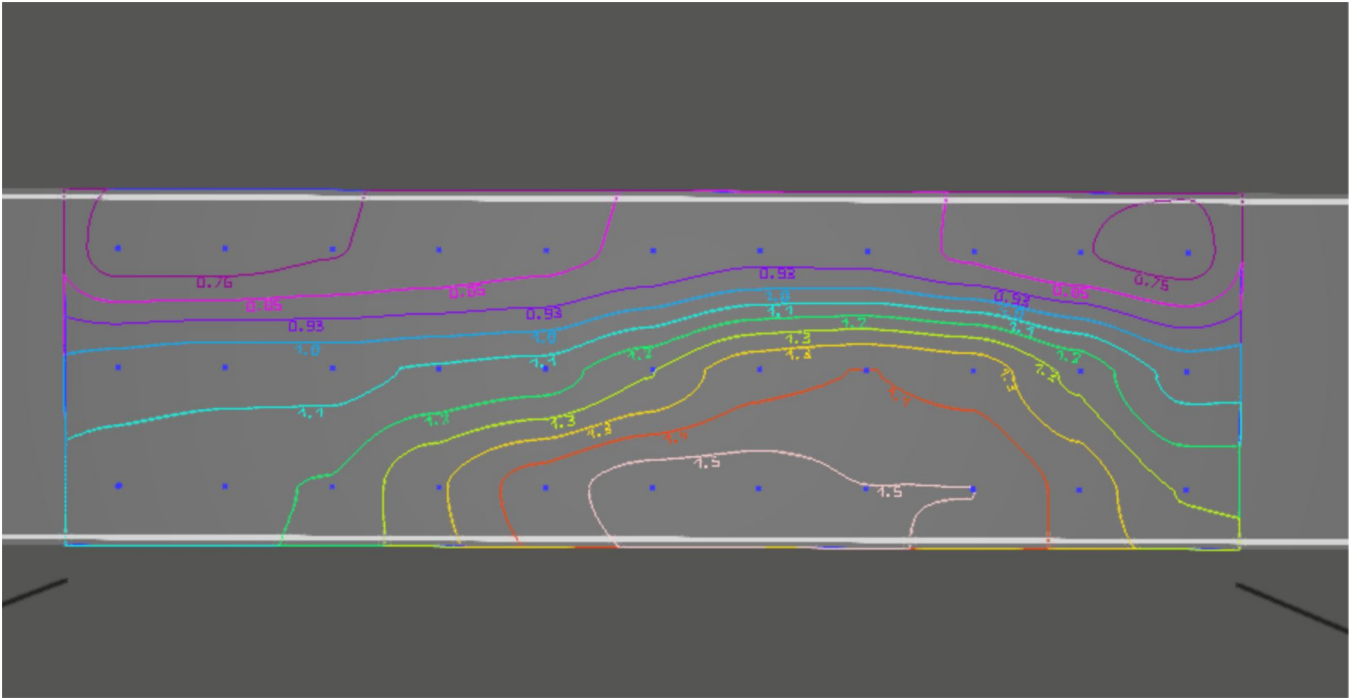
### Техпаспорта изделия

Philips - BGP293 T25 DW10 LED149/- NO (1x LED149-4S/740) .....	6
--	---

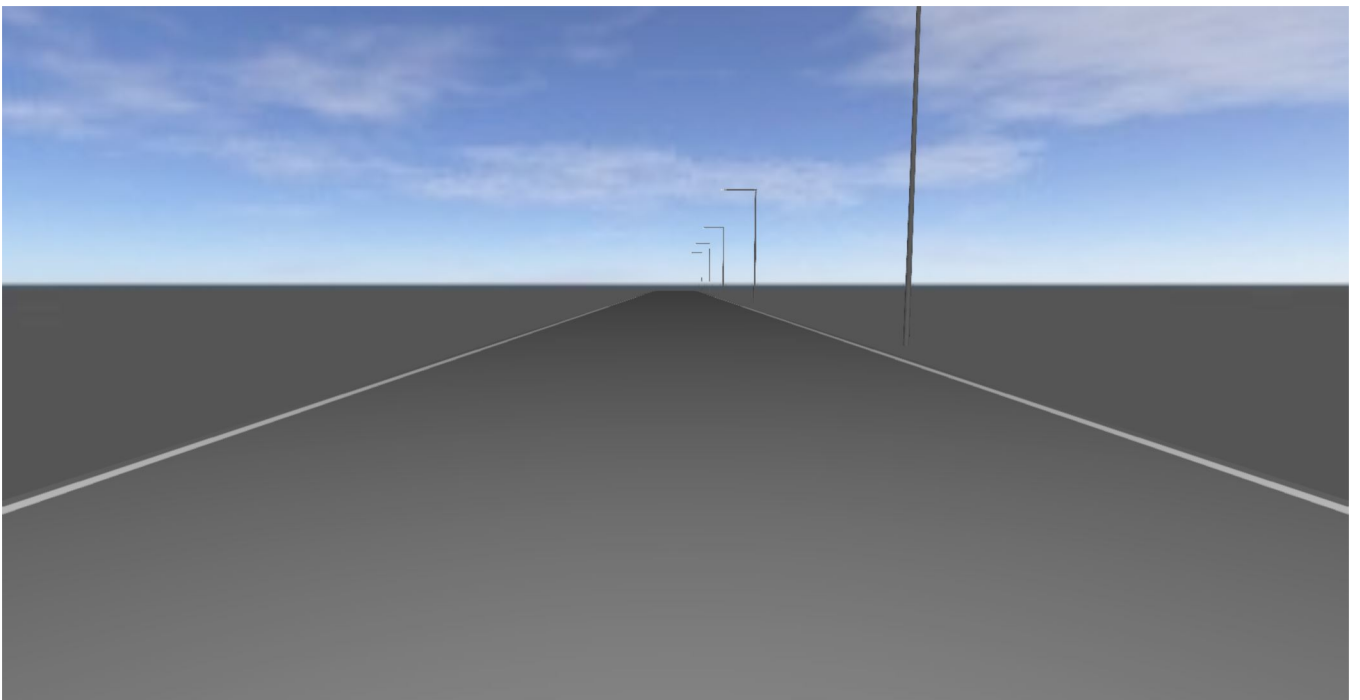
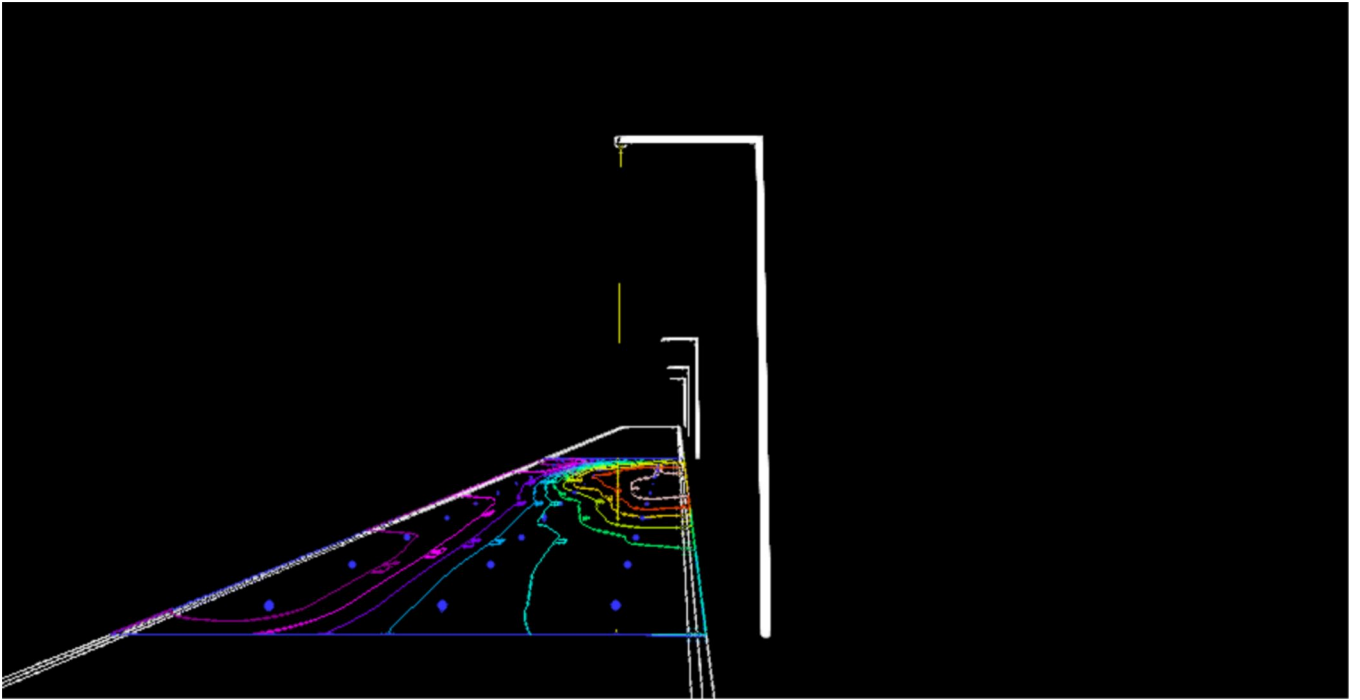
### Strada Stefan cel Mare · Альтернатива 1

Резюме (по EN 13201:2015) .....	7
Проезжая часть 1 (M3) .....	10

### Иллюстрации



Иллюстрации



## Перечень светильников

 $\Phi_{\text{Всего}}$ 

65020 lm

 $P_{\text{Всего}}$ 

450.0 W

Светоотдача

144.5 lm/W

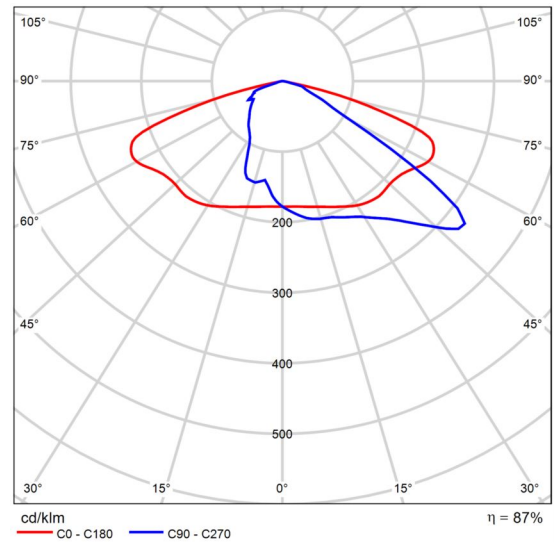
шт.	Производитель	№ изделия	Название артикула	P	$\Phi$	Светоотдача
5	PHILIPS		BGP293 T25 DW10 LED149/- NO	90.0 W	13004 lm	144.5 lm/W

## Техпаспорт изделия

PHILIPS BGP293 T25 DW10 LED149/- NO



Р	90.0 W
Ф <sub>Лампа</sub>	15000 lm
Ф <sub>Светильник</sub>	13004 lm
η	86.69 %
Светоотдача	144.5 lm/W
ССТ	3000 K
CRI	100



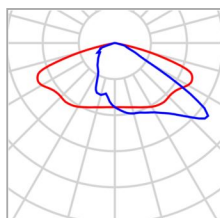
Полярные LDC

Strada Stefan cel Mare

**Резюме (по EN 13201:2015)**



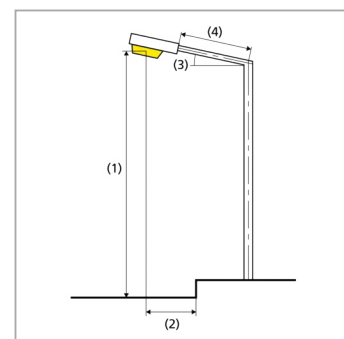
Strada Stefan cel Mare

**Резюме (по EN 13201:2015)**

Производитель	PHILIPS	P	90.0 W
Название артикула	BGP293 T25 DW10 LED149/- NO	ΦЛампа	15000 lm
Комплектация	1x LED149-4S/740	ΦСветильник	13004 lm
		η	86.69 %

**BGP293 T25 DW10 LED149/- NO (односторонне вниз)**

Расстояние между мачтами	33.000 m
(1) Высота светового центра	8.500 m
(2) Вылет светового центра	1.500 m
(3) Наклон консоли	0.0°
(4) Длина консоли	2.500 m
Годовые рабочие часы	4000 h: 100.0 %, 90.0 W
Потребление	2700.0 W/km
ULR / ULOR	0.00 / 0.00
Макс. силы света В во всех направлениях, которые образуют указанный угол с нижней вертикалью в инсталлированных и готовых к работе светильниках.	≥ 70°: 465 cd/klm ≥ 80°: 44.2 cd/klm ≥ 90°: 0.00 cd/klm
Класс интенсивности света Значения интенсивности света в [свечи/килолюмены] для расчета класса интенсивности света относятся в соответствии с EN 13201:2015 к световому потоку.	G*4
Класс индекса ослепления	D.5



Strada Stefan cel Mare

**Резюме (по EN 13201:2015)**

Результаты для полей оценки

	Размер	Рассчитано	Заданное	Проверить
Проезжая часть 1 (МЗ)	L <sub>ср</sub>	1.13 cd/m <sup>2</sup>	≥ 1.00 cd/m <sup>2</sup>	✓
	U <sub>o</sub>	0.64	≥ 0.40	✓
	U <sub>l</sub>	0.73	≥ 0.60	✓
	TI	9 %	≤ 15 %	✓
	R <sub>EI</sub>	0.34	≥ 0.30	✓

Инсталляция выполнена в предположении фактора стабильности 0.85.

Результаты для показателей энергоэффективности

	Размер	Рассчитано	Потребление
Strada Stefan cel Mare	D <sub>p</sub>	0.015 W/lx*m <sup>2</sup>	-
BGP293 T25 DW10 LED149/- NO (односторонне внизу)	D <sub>e</sub>	1.1 кВт-ч/м <sup>2</sup> год <sub>v</sub>	360.0 кВт-ч/год

Strada Stefan cel Mare

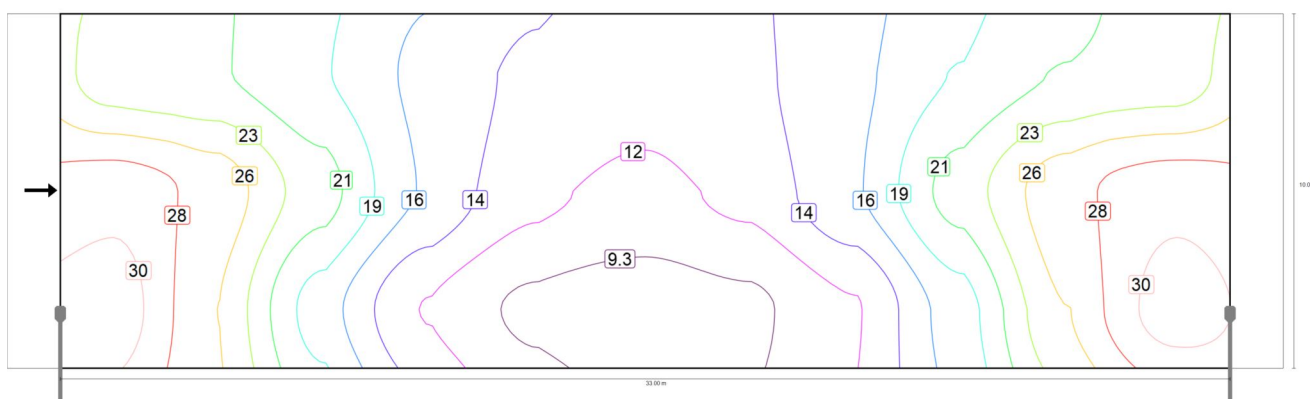
**Проезжая часть 1 (МЗ)**

Результаты для полей оценки

	Размер	Рассчитано	Заданное	Проверить
Проезжая часть 1 (МЗ)	$L_{cp}$	1.13 cd/m <sup>2</sup>	≥ 1.00 cd/m <sup>2</sup>	✓
	$U_o$	0.64	≥ 0.40	✓
	$U_l$	0.73	≥ 0.60	✓
	TI	9 %	≤ 15 %	✓
	$R_{E1}$	0.34	≥ 0.30	✓

Результаты для наблюдателя

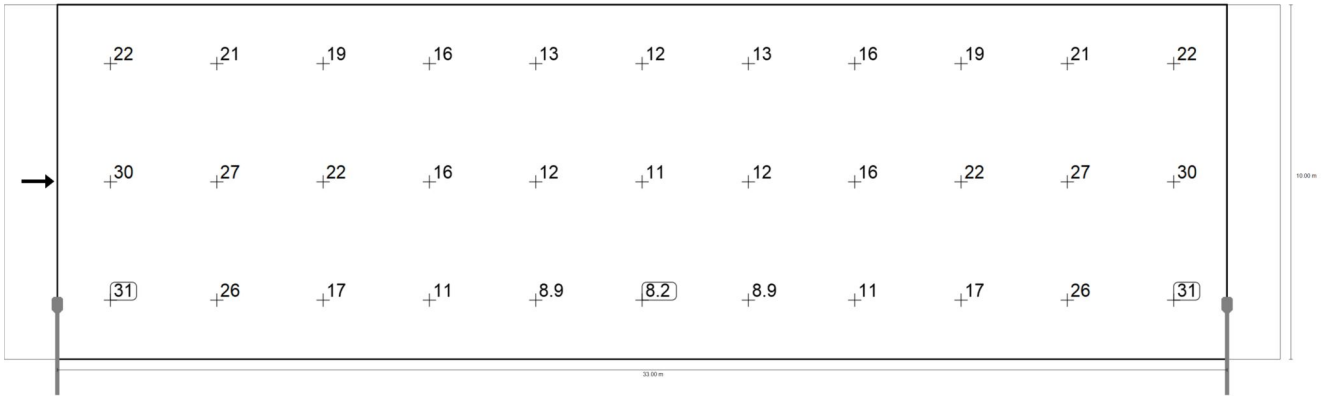
	Размер	Рассчитано	Заданное	Проверить
Наблюдатель 1 Позиция: -60.000 m, 5.000 m, 1.500 m	$L_{cp}$	1.13 cd/m <sup>2</sup>	≥ 1.00 cd/m <sup>2</sup>	✓
	$U_o$	0.64	≥ 0.40	✓
	$U_l$	0.73	≥ 0.60	✓
	TI	9 %	≤ 15 %	✓



Необходимая горизонтальная освещенность [lx] (изолинии)

Strada Stefan cel Mare

**Проезжая часть 1 (М3)**

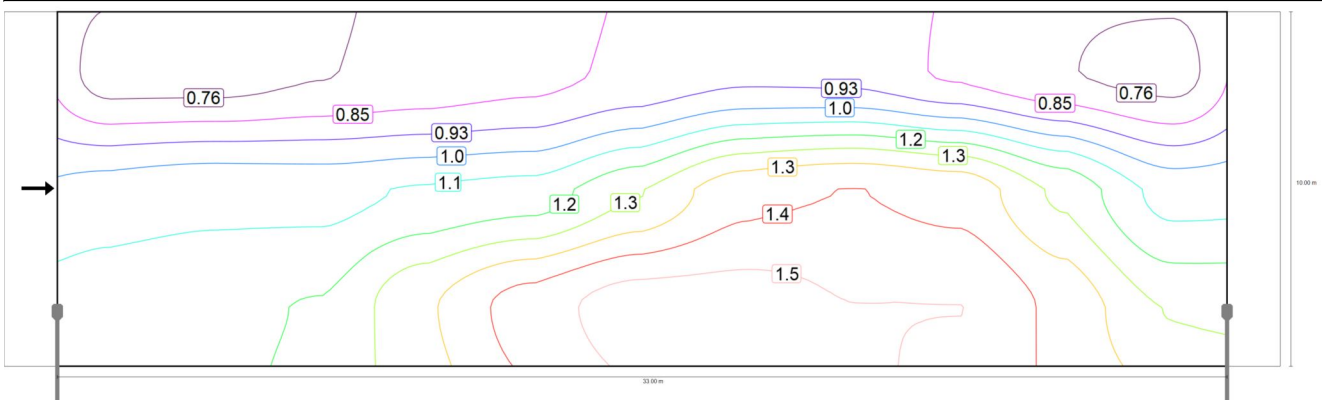


Необходимая горизонтальная освещенность [lx] (Растр параметров)

m	1.500	4.500	7.500	10.500	13.500	16.500	19.500	22.500	25.500	28.500	31.500
8.333	21.91	21.13	18.77	15.72	13.44	12.42	13.44	15.72	18.77	21.13	21.91
5.000	29.62	27.01	21.90	16.03	12.25	10.97	12.25	16.03	21.90	27.01	29.62
1.667	31.39	25.56	17.45	11.48	8.86	8.17	8.86	11.48	17.45	25.56	31.39

Необходимая горизонтальная освещенность [lx] (График значений)

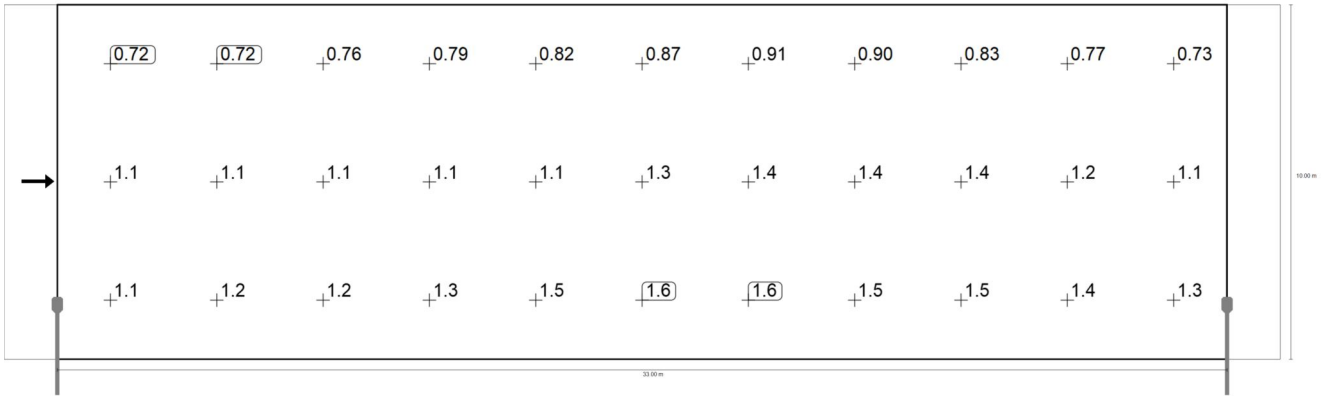
	$E_{cp}$	$E_{min}$	$E_{max}$	$g_1$	$g_2$
Необходимая горизонтальная освещенность	18.7 lx	8.17 lx	31.4 lx	0.437	0.260



Наблюдатель 1: Яркость при сухой проезжей части [cd/m²] (изолинии)

Strada Stefan cel Mare

**Проезжая часть 1 (МЗ)**

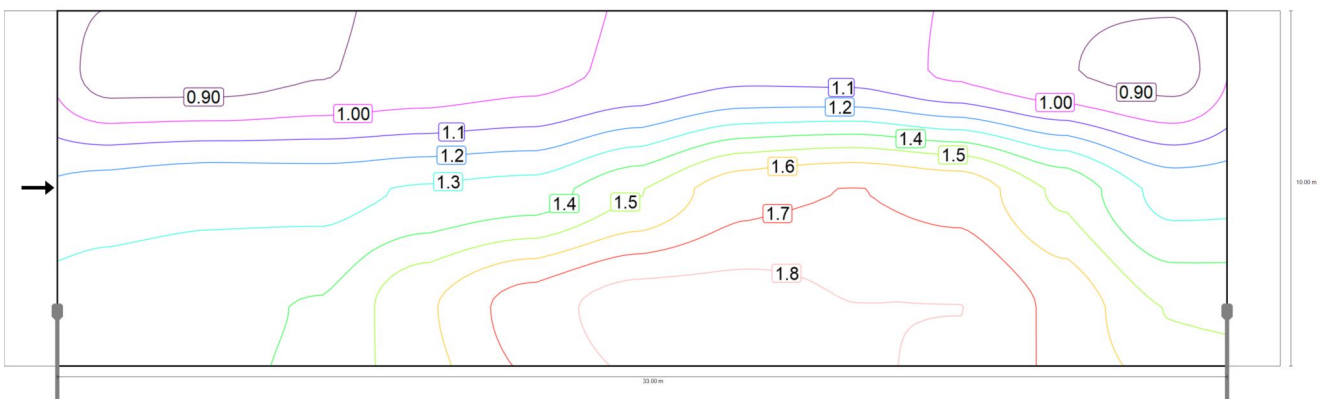


Наблюдатель 1: Яркость при сухой проезжей части [cd/m<sup>2</sup>] (Растр параметров)

m	1.500	4.500	7.500	10.500	13.500	16.500	19.500	22.500	25.500	28.500	31.500
8.333	0.72	0.72	0.76	0.79	0.82	0.87	0.91	0.90	0.83	0.77	0.73
5.000	1.05	1.08	1.07	1.11	1.14	1.26	1.41	1.43	1.40	1.25	1.07
1.667	1.15	1.16	1.19	1.34	1.47	1.56	1.55	1.52	1.52	1.41	1.26

Наблюдатель 1: Яркость при сухой проезжей части [cd/m<sup>2</sup>] (График значений)

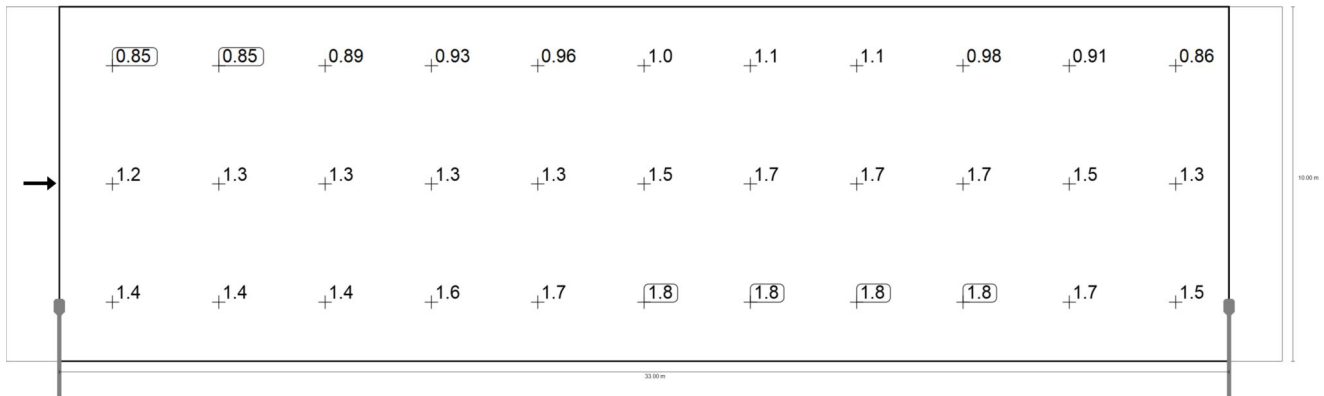
	L <sub>cp</sub>	L <sub>min</sub>	L <sub>max</sub>	g <sub>1</sub>	g <sub>2</sub>
Наблюдатель 1: Яркость при сухой проезжей части	1.13 cd/m <sup>2</sup>	0.72 cd/m <sup>2</sup>	1.56 cd/m <sup>2</sup>	0.640	0.463



Наблюдатель 1: Яркость при новой лампе [cd/m<sup>2</sup>] (изолинии)

Strada Stefan cel Mare

**Проезжая часть 1 (МЗ)**



Наблюдатель 1: Яркость при новой лампе [cd/m<sup>2</sup>] (Растр параметров)

m	1.500	4.500	7.500	10.500	13.500	16.500	19.500	22.500	25.500	28.500	31.500
8.333	0.85	0.85	0.89	0.93	0.96	1.02	1.07	1.06	0.98	0.91	0.86
5.000	1.24	1.27	1.26	1.31	1.34	1.48	1.66	1.69	1.65	1.47	1.26
1.667	1.35	1.36	1.40	1.57	1.73	1.83	1.83	1.79	1.79	1.66	1.48

Наблюдатель 1: Яркость при новой лампе [cd/m<sup>2</sup>] (График значений)

	L <sub>cp</sub>	L <sub>min</sub>	L <sub>max</sub>	g <sub>1</sub>	g <sub>2</sub>
Наблюдатель 1: Яркость при новой лампе	1.33 cd/m <sup>2</sup>	0.85 cd/m <sup>2</sup>	1.83 cd/m <sup>2</sup>	0.640	0.463