

Toner Cartridge

Xerox® B210 / B205 / B215



Green World Alliance Program
www.xerox.com/gwa

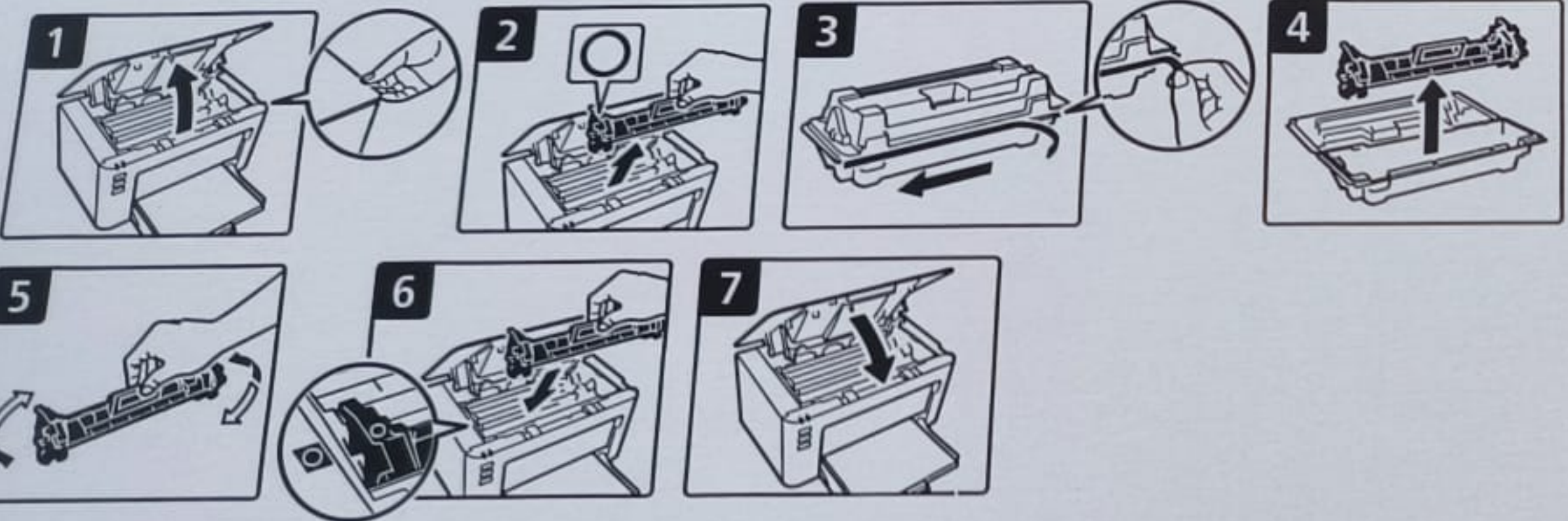
Canon

Toner Cartridge 047

Laser Cartridge / Cartouche Laser / Cartucho Láser /
Cartuccia laser / Lasercartridge / Картридж для лазерной печати

Contents: Contenu: Inhalt: Contenido: 1
Contenuto: Inhoud: Содержимое: 1

- Follow the procedures below, or refer to the operator's manual. / Veuillez suivre les instructions ci-dessous ou se reporter au mode d'emploi. / Den Einsetzungshinweisen folgen bzw. auf das Bedienungs-Handbuch Bezug nehmen. /
Siga las ilustraciones abajo o consulte el manual del usuario. / Seguite le istruzioni di sotto o consultate il libretto d'istruzioni. / Volg onderstaande procedures of raadpleeg de gebruiksaanwijzing. /
Выполните приведенные ниже процедуры или обратитесь к руководству по эксплуатации. / Aşağıdaki prosedürü izleyin ya da kullanım kılavuzuna bakın.



canon.com/counterfeit

Beware of counterfeits.
Méfiez-vous des contrefaçons.
Achten Sie auf Fälschungen.
Atención a los posibles cartuchos
de tóner falsificados.
Attenzione ai prodotti contraffatti.
Kijk uit voor namaak.
Остерегайтесь подделок.



FOR
EMEA



CE



NON INC. 30-2, Shimomaruko 3-Chome, Ohta-ku, Tokyo 146-8501, Japan
изведено: КАНОН ИНК. 30-2 Шимомаруко 3-чоме, Охта-ку, Токио 146-8501, Япония

Made in Japan / Fabriqué au Japon / Hecho en Japón / Произведено в Японии / 产地: 日本 / 產地: 日本

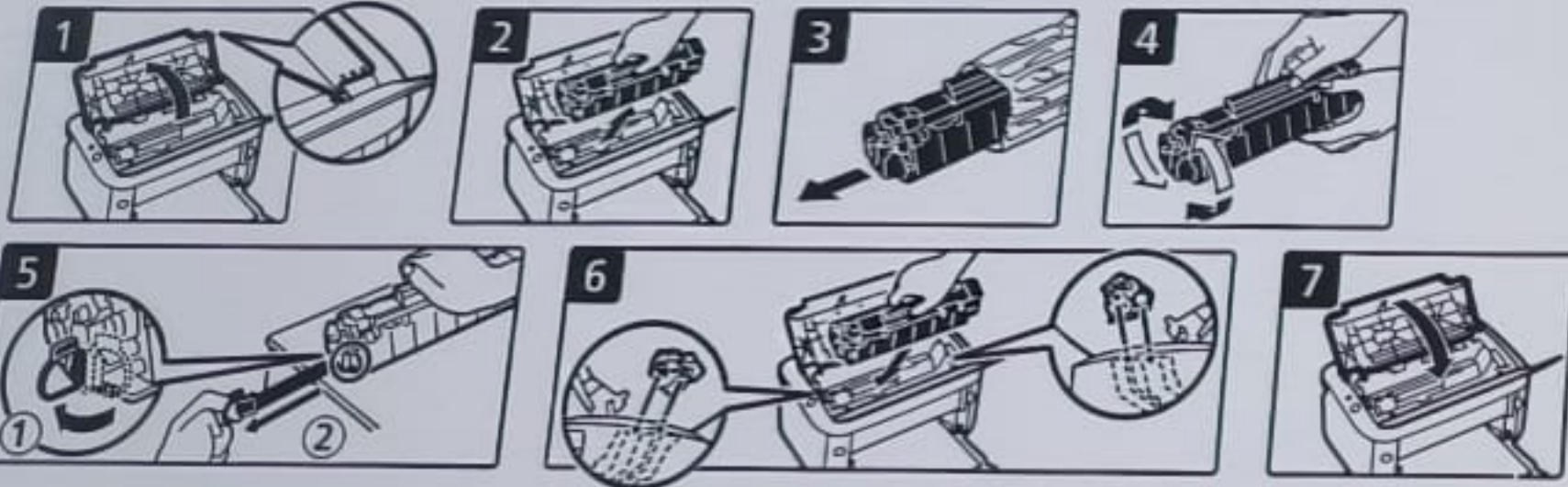
Canon

Cartridge 725

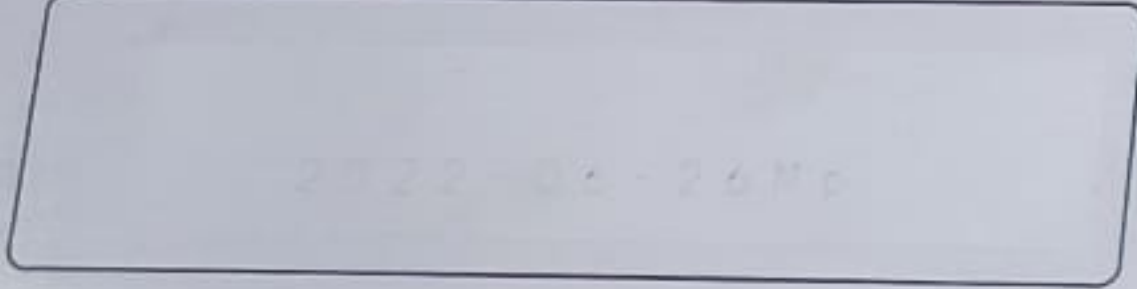
Laser Cartridge / Cartouche Laser / Cartucho Láser /
Cartuccia laser / Lasercartridge / Картридж для лазерной печати

Contents: Contenu: Inhalt: Contenido: Contenuto: Inhoud: Содержимое: **1**

Follow the procedures below, or refer to the operator's manual. / Veuillez suivre les instructions ci-dessous ou se reporter au mode d'emploi. / Den Einsetzungshinweisen folgen bzw. auf das Bedienungs-Handbuch Bezug nehmen. /
Siga las ilustraciones abajo o consulte el manual del usuario. / Seguite le istruzioni di sotto o consultate il libretto d'istruzioni. / Volg onderstaande procedures of raadpleeg de gebruiksaanwijzing. /
Выполните приведенные ниже процедуры или обратитесь к руководству по эксплуатации. / Aşağıdaki prosedürü izleyin ya da kullanım kılavuzuna bakın.



LN:



CANON INC. 30-2, Shimomaruko 3-Chome, Ohta-ku, Tokyo 146-8501, Japan
Произведено: КАНОН ИНК. 30-2 Шимомаруко 3-чоме, Охта-ку, Токио 146-8501, Япония



FOR
EMEA



CE



Made in Japan / Fabriqué au Japon / Hecho en Japón / Произведено в Японии / 产地: 日本 / 產地: 日本



FOR EUROPEAN TERRITORIES

WEEE Information: <https://www.kyoceradocumentsolutions.eu/en/about-us/our-brand/environmental-policy/eu-weee-directive-and-kyocera.html>

KYOCERA Document Solutions Inc.

2-28, 1-Chome, Tamatsukuri, Chuo-ku, Osaka, Japan

In Europe, Middle East, Africa and CIS distributed by

CE **KYOCERA Document Solutions Europe B.V.**

Bloemalaan 4, 2132 NP Hoofddorp, The Netherlands

Phone : +31-(0)20-65-40-000



TO